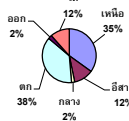


รายงานสรุปสภาพน้ำในอ่างเก็บน้ำขนาดใหญ่และขนาดกลาง

รายงานสถานการณ์ ณ วันที่ 20 พฤศจิกายน 2566

ปริมาณน้ำรวมทั่วประเทศ 71,090 ล้าน ลบ.ม. (100%)



ปริมาณน้ำในอ่างเก็บน้ำขนาดใหญ่และขนาดกลาง ณ วันที่ 20 พฤศจิกายน 2566 66 และ 1.65

วันที่ 20 พฤศจิกายน 2566 67,028 ล้าน ลบ.ม. หรือเท่ากับ 95%

วันที่ 20 พฤศจิกายน 2566 68,161 ล้าน ลบ.ม. หรือเท่ากับ 97%

วันที่ 20 พฤศจิกายน 2566 69,161 ล้าน ลบ.ม. หรือเท่ากับ 97%

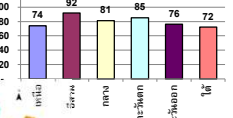
วันที่ 20 พฤศจิกายน 2566 70,161 ล้าน ลบ.ม. หรือเท่ากับ 99%

ปริมาณน้ำในอ่างที่ใช้การได้ในลำดับที่ + มากกว่า / - น้อยกว่า ลำดับก่อน 39.92 ล้าน ลบ.ม.

สรุปสถานการณ์ปริมาณน้ำในอ่างเก็บน้ำที่ใช้ในทุกกิจกรรมทั้งประเทศ โดยกว่า ปริมาณน้ำที่ไหลเข้าอ่าง เมื่อเทียบกับปริมาณที่ผ่านวา สถานการณ์อยู่ระหว่างเก็บกัก

Summary table showing water status by province (ภาคเหนือ, ภาคตะวันออกเฉียงเหนือ, ภาคกลาง, ภาคตะวันตก, ภาคตะวันออก, ภาคใต้) with columns for decrease, increase, total, and change.

% ปริมาณน้ำรวมแต่ละภาคปัจจุบัน



Summary table showing water storage capacity by province (สงขลา, ชลบุรี, นครราชสีมา, นครสวรรค์, สุพรรณบุรี) with columns for decrease, increase, total, and change.

Main data table with 14 columns: Province, Capacity, Storage, Usage, Storage/Usage, Total Storage, Total Usage, Date 20 Nov 2566, Date 14 Nov 2566, Change, Status.

หมายเหตุ :

- 1) อ่างเก็บน้ำขนาดใหญ่ หมายถึง อ่างเก็บน้ำที่มีความจุตั้งแต่ 100 ล้าน ลบ.ม. ขึ้นไป
2) เป็นอ่างเก็บน้ำที่อยู่ในความรับผิดชอบของโครงการไฟฟ้าฝ่ายผลิตแห่งประเทศไทย(10) นอกนั้นอยู่ในความรับผิดชอบของกรมชลประทาน(28)
3) เป็นอ่างเก็บน้ำขนาดกลางที่มีความสำคัญต่อการชลประทานและการประปา ของลุ่มน้ำชายฝั่งทะเลตะวันออก
4) จังหวัดที่มีอ่างเก็บน้ำขนาดใหญ่มีจำนวน 26 จังหวัด ไม่มี 50 จังหวัด
5) ที่มา : กรมชลประทาน และกราฟที่ฝ่ายผลิตแห่งประเทศไทย
รมก. หมายถึง ระดับน้ำเก็บกักของอ่าง



ศูนย์มชช. กองวิศวกรรมและประเมินสถานการณ์ กรมทรัพยากรน้ำ

ลำดับของเขื่อนตามความยาว

- 1.ศรีนครินทร์ 2.ภูมิพล 3.สิริกิติ์ 4.ข้าราชการกรณ 5.รัชชประภา
6.ลูนอร์มย์ 7.สิรินธร 8.นางสง 9.ลำปาว 10.ป่าสัก
ลำดับของเขื่อนตามปริมาณน้ำใช้การได้
1.ภูมิพล 2.ศรีนครินทร์ 3.สิริกิติ์ 4.ข้าราชการกรณ 5.รัชชประภา
6.ลำปาว 7.ลูนอร์มย์ 8.นางสง 9.สิรินธร 10.ป่าสัก