

รายงานสถานการณ์น้ำลุ่มน้ำยมและน่าน

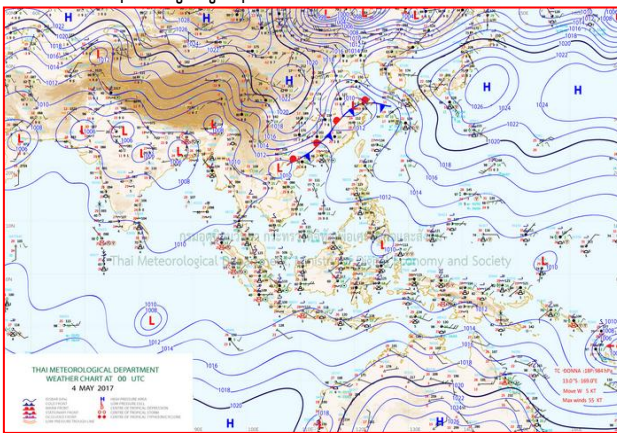
วันที่ 4 พฤษภาคม 2560

1) สภาพภูมิอากาศ

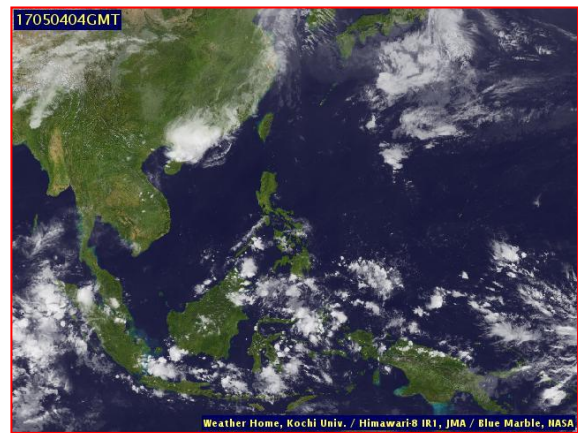
ลักษณะอากาศทั่วไป (ที่มา: กรมอุตุนิยมวิทยา)

พยากรณ์อากาศ 24 ชั่วโมงข้างหน้า ประเทศไทยตอนบนจะเกิดพายุฤดูร้อนขึ้น โดยมีพายุฝนฟ้าคะนอง ฟ้าผ่า ลมกระโชกแรง กับลูกเห็บตกในภาคเหนือและภาคตะวันออกเฉียงเหนือ ในขณะที่บริเวณดังกล่าวมีอากาศร้อนกับมีอากาศร้อนจัดบางพื้นที่ ขอให้ประชาชนบริเวณดังกล่าวควรหลีกเลี่ยงที่โล่งแจ้ง การอยู่ใต้ต้นไม้ใหญ่ ป้ายโฆษณาที่ไม่แข็งแรง ซึ่งจะเกิดขณะที่มีพายุฤดูร้อนไว้ด้วย

อากาศร้อนกับมีอากาศร้อนจัดหลายพื้นที่ โดยมีพายุฝนฟ้าคะนอง ร้อยละ 20 ของพื้นที่ กับมีลมกระโชกแรงและลูกเห็บตกบางแห่ง ส่วนมากบริเวณจังหวัดพะเยา น่าน แพร่ อุตรดิตถ์ พิษณุโลก ตาก และเพชรบูรณ์ อุณหภูมิต่ำสุด 23-29 องศาเซลเซียส อุณหภูมิสูงสุด 38-42 องศาเซลเซียส ผลคาดการณ์ปริมาณน้ำฝนล่วงหน้า 1-7 วัน ในช่วงวันที่ 4-7 พ.ค. อากาศร้อนกับมีอากาศร้อนจัดในบางพื้นที่ โดยมีพายุฝนฟ้าคะนองร้อยละ 30-40 ของพื้นที่ กับมีลมกระโชกแรงและมีลูกเห็บตกบางแห่ง อุณหภูมิต่ำสุด 22-28 องศาเซลเซียส อุณหภูมิสูงสุด 33-42 องศาเซลเซียส ลมตะวันตก ความเร็ว 15-30 กม./ชม. ส่วนในช่วงวันที่ 8-10 พ.ค. มีฝนฟ้าคะนองร้อยละ 20-30 ของพื้นที่ กับมีลมกระโชกแรงบางแห่ง อุณหภูมิต่ำสุด 21-26 องศาเซลเซียส อุณหภูมิสูงสุด 33-36 องศาเซลเซียส



แผนที่อากาศ วันที่ 4 พ.ค. 2560 เวลา 07.00 น.



ภาพถ่ายจากดาวเทียม วันที่ 4 พ.ค. 2560

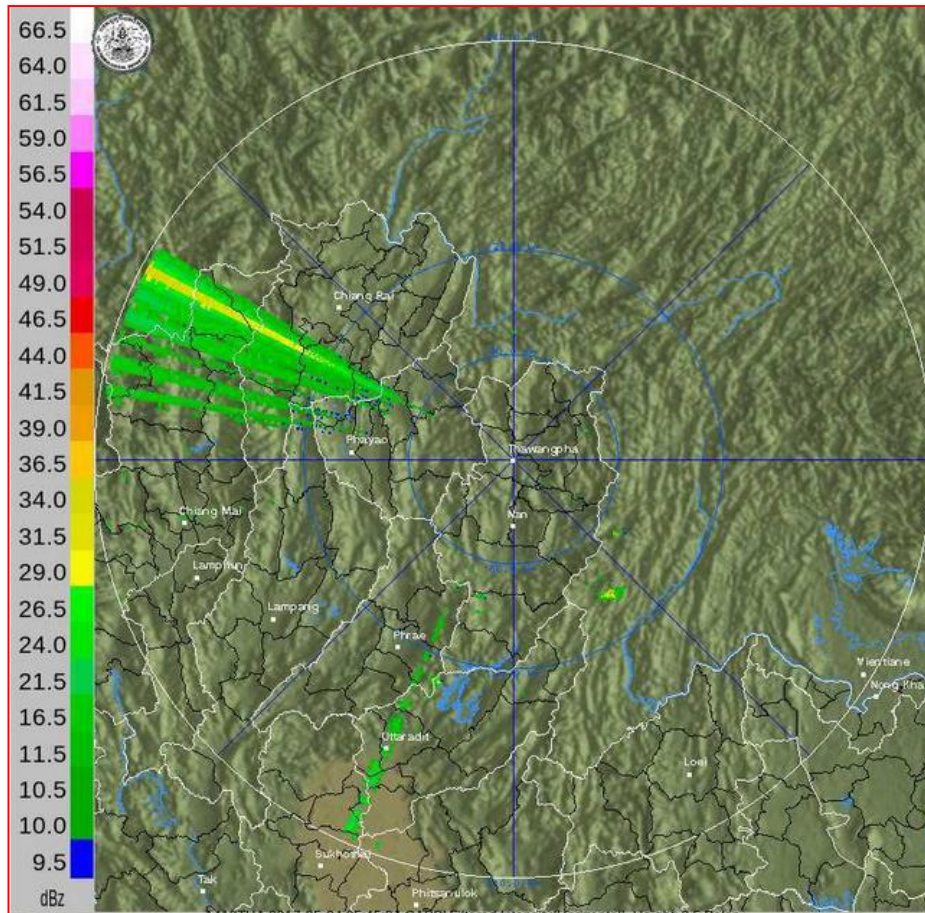
2) สถานการณ์ฝน

จากข้อมูลสถานการณ์ฝนในพื้นที่ลุ่มน้ำยมและน่านของวันที่ 4 พฤษภาคม 2560 จากกรมทรัพยากรน้ำ กรมอุตุนิยมวิทยา กรมชลประทาน และสถาบันสารสนเทศทรัพยากรน้ำและการเกษตร (องค์การมหาชน) พบว่า มีฝนตกปานกลางในพื้นที่ ต.นาจักร อ.เมือง จ.แพร่ มีปริมาณฝน 30.6 มม.

ข้อมูลสถานการณ์ฝนในพื้นที่ลุ่มน้ำยมและน่าน ณ วันที่ 4 พฤษภาคม 2560 เวลา 07.00 น.

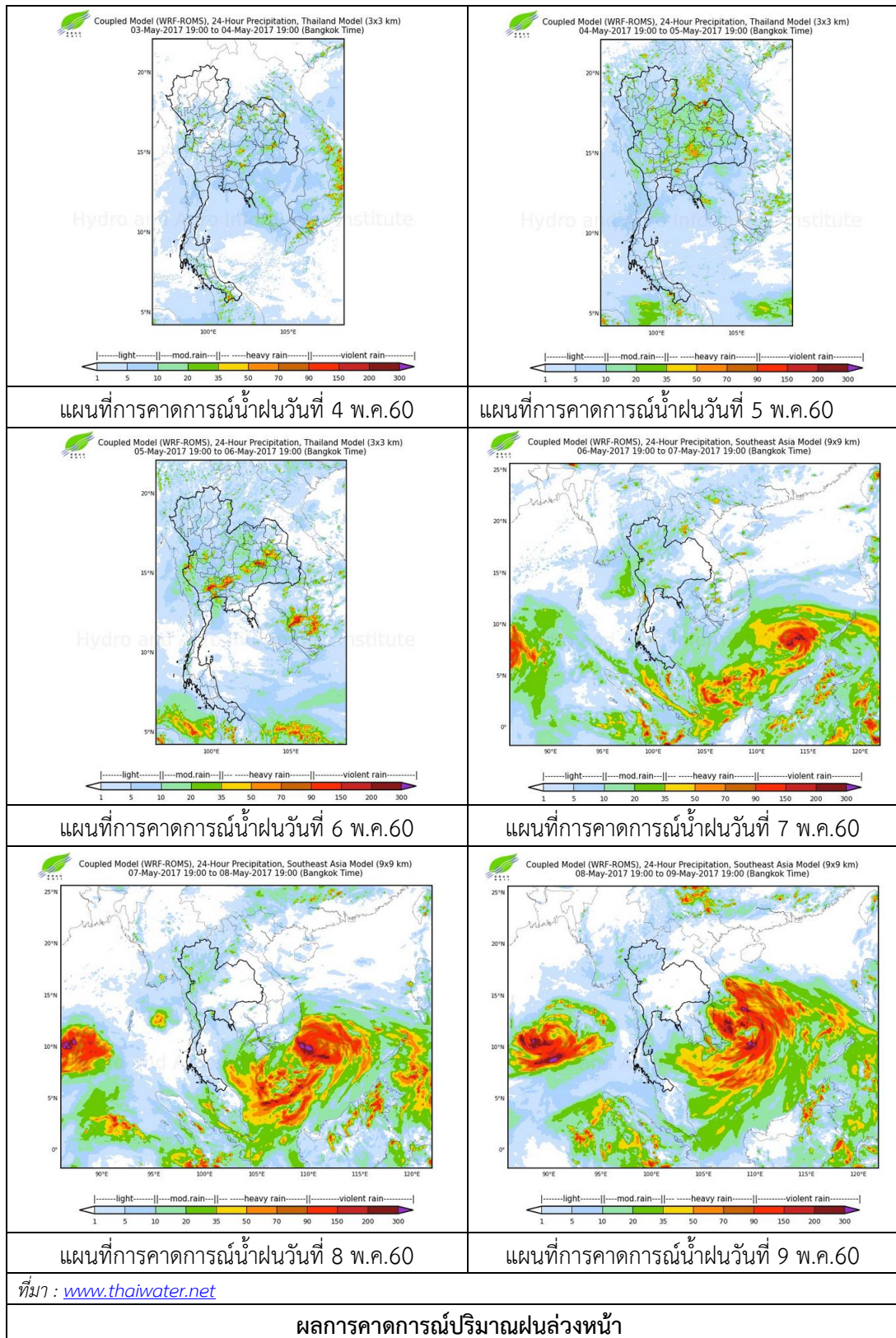
ลำดับ	สถานี	4 พ.ค. 2560
1	ต.นาจักร อ.เมือง จ.แพร่	30.6

หมายเหตุ “ฝน” คือ ฝนวัดปริมาณไม่ได้ (ต่ำกว่า 0.1 มิลลิเมตร)



ภาพเรดาร์ตรวจอากาศ “น่าน” ณ วันที่ 4 พฤษภาคม 2560 (ที่มา : กรมอุตุนิยมวิทยา)

สถานการณ์น้ำฝน



3) ข้อมูลปริมาณน้ำในลำน้ำ

ลุ่มน้ำยมและน่าน ปัจจุบันสถานการณ์น้ำในลำน้ำยมอยู่ในภาวะเฝ้าระวังน้ำแล้ง ส่วนลำน้ำน่านอยู่ในภาวะปกติ (ระดับน้ำต่ำกว่าระดับตลิ่งต่ำสุด) ระดับน้ำในลำน้ำยมส่วนใหญ่มีแนวโน้มทรงตัว และระดับน้ำในลำน้ำน่านส่วนใหญ่มีแนวโน้มลดลง

สถานการณ์น้ำท่า (30 เม.ย.- 4 พ.ค. 2560 ที่มา: กรมชลประทาน)

สถานี	แม่น้ำ	อำเภอ	จังหวัด	ระดับตลิ่ง	อาทิตย์	จันทร์	อังคาร	พุธ	พฤหัสบดี
				ปริมาณน้ำ (ลบ.ม./วิ.)	30 เม.ย.	1 พ.ค.	2 พ.ค.	3 พ.ค.	4 พ.ค.
Y.14	ยม	ศรีสะเกษ	สุโขทัย	12.00	1.05	1.10	1.02	0.97	0.98
				2,319	***	***	***	***	***
Y.16	ยม	บางระกำ	พิษณุโลก	7.00	0.76	0.76	0.76	0.69	0.80
				***	***	***	***	***	***
Y.5	ยม	โพทะเล	พิจิตร	8.25	0.39	0.30	0.24	0.23	0.13
				652	***	***	***	***	***
N.60	น่าน	ตรอน	อุตรดิตถ์	9.70	1.79	1.67	1.93	1.57	1.64
				2,055	238.50	225.36	254.22	214.65	222.12
N.22	น่าน	วัดโบสถ์	พิษณุโลก	9.17	1.40	1.33	1.35	1.43	1.30
				476	45.10	43.00	43.60	46.00	42.10
N.7A	น่าน	บางมูลนาก	พิจิตร	10.78	3.19	3.36	3.59	3.71	3.53
				1,152	244.15	258.60	278.15	288.90	273.05



สถานีสะพานพระแม่ย่า อ.เมือง จ.สุโขทัย
(ลุ่มน้ำยม)



สถานีสะพานท่าเสา อ.เมือง จ.อุตรดิตถ์
(ลุ่มน้ำน่าน)

ปริมาณน้ำในลำน้ำในพื้นที่ลุ่มน้ำยมและน่าน

4) สรุป

- สถานการณ์น้ำในลุ่มน้ำยมอยู่ในภาวะเฝ้าระวังน้ำแล้ง และระดับน้ำในลำน้ำส่วนใหญ่มีแนวโน้มทรงตัว
- สถานการณ์น้ำในลุ่มน้ำน่านอยู่ในภาวะปกติ และระดับน้ำในลำน้ำส่วนใหญ่มีแนวโน้มลดลง