



# ระบบติดตามสถานการณ์น้ำทางไกลอัตโนมัติ

กองวิเคราะห์และประเมินสถานการณ์น้ำ กรมทรัพยากรน้ำ กระทรวงทรัพยากรธรรมชาติและสิ่งแวดล้อม  
180/3 ถนนพระรามที่ 6 ซอย 34 แขวงพญาไท เขตพญาไท กรุงเทพมหานคร 10400 โทรศัพท์ 0 2271 6000  
<http://tele-nakhonsri.dwr.go.th>



## รายงานสถานการณ์น้ำจังหวัดนครศรีธรรมราช วันที่ 24 พฤศจิกายน 2566

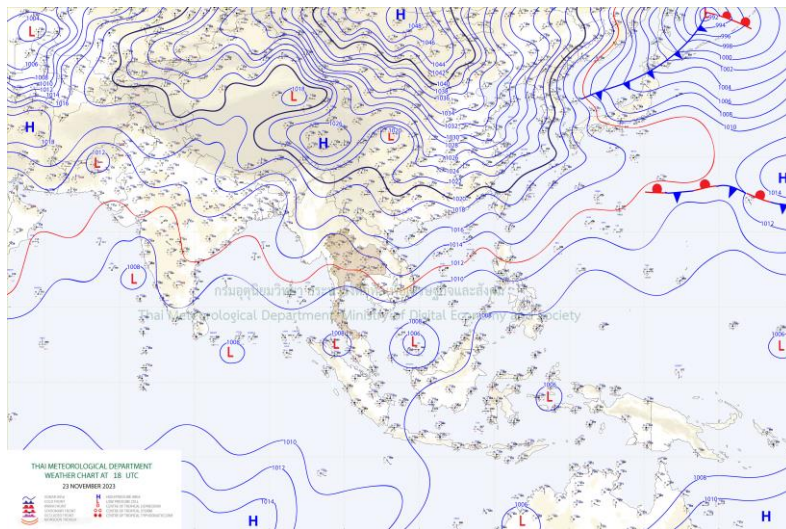
### 1) สภาพภูมิอากาศ (ที่มา : กรมอุตุนิยมวิทยา)

#### สภาพอากาศวันนี้

พยากรณ์อากาศ 24 ชั่วโมงข้างหน้า บริเวณความกดอากาศสูงหรือมวลอากาศเย็นกำลังปานกลางระลอกใหม่จากประเทศจีนได้แผ่ลงมาปกคลุมถึงประเทศเวียดนามตอนบนและทะเลจีนใต้แล้ว คาดว่าจะเคลื่อนเข้าปกคลุมภาคตะวันออกเฉียงเหนือตอนบนในวันนี้ (24 พ.ย. 66) ลักษณะเช่นนี้จะทำให้ภาคตะวันออกเฉียงเหนือมีอุณหภูมิลดลงกับมีลมแรง ส่วนภาคเหนือ ภาคกลาง ภาคตะวันออกมีอากาศเย็นในตอนเช้า สำหรับมรสุมตะวันออกเฉียงเหนือที่พัดปกคลุมอ่าวไทย และภาคใต้จะมีกำลังแรงขึ้น ประกอบกับหย่อมความกดอากาศต่ำที่ปกคลุมทะเลจีนใต้มีแนวโน้มจะเคลื่อนผ่านอ่าวไทย ลักษณะเช่นนี้ทำให้ภาคใต้ตอนล่าง(ฝั่งตะวันออก) ยังคงมีฝนตกหนักบางแห่ง ส่วนบริเวณอ่าวไทยจะมีกำลังแรงขึ้น โดยอ่าวไทยตอนล่างมีคลื่นสูง 2-3 เมตร บริเวณที่มีฝนฟ้าคะนองคลื่นสูงมากกว่า 3 เมตร ส่วนอ่าวไทยตอนบนมีคลื่นสูง 1 - 2 เมตร บริเวณที่มีฝนฟ้าคะนองคลื่นสูงประมาณ 1 เมตร บริเวณที่มีฝนฟ้าคะนองคลื่นสูงมากกว่า 2 เมตร

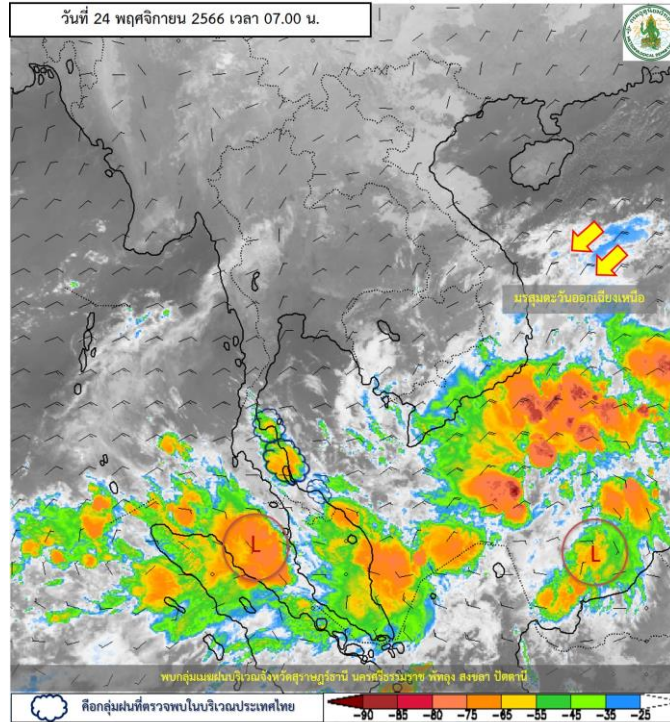
#### สภาพอากาศภาคใต้ (ฝั่งตะวันออก) (เวลา 6:00 น.วันนี้ - 6:00 น.วันพรุ่งนี้)

มีฝนฟ้าคะนอง ร้อยละ 40 ของพื้นที่ และมีฝนตกหนักถึงหนักมากบางแห่ง บริเวณจังหวัดสุราษฎร์ธานี นครศรีธรรมราช พัทลุง สงขลา ปัตตานี ยะลา และนราธิวาส อุณหภูมิต่ำสุด 22-25 องศาเซลเซียส อุณหภูมิสูงสุด 29-33 องศาเซลเซียส ตั้งแต่ ชุมพร ขึ้นไป ลมตะวันออกเฉียงเหนือ ความเร็ว 15-35 กม./ชม. ทะเลมีคลื่นสูง 1-2 เมตร บริเวณที่มีฝนฟ้าคะนองคลื่นสูงมากกว่า 2 เมตร ตั้งแต่ สุราษฎร์ธานี ลงมา ลมตะวันออกเฉียงเหนือ ความเร็ว 20 - 40 กม./ชม. ทะเลมีคลื่นสูง 2-3 เมตร บริเวณที่มีฝนฟ้าคะนองคลื่นสูงมากกว่า 3 เมตร

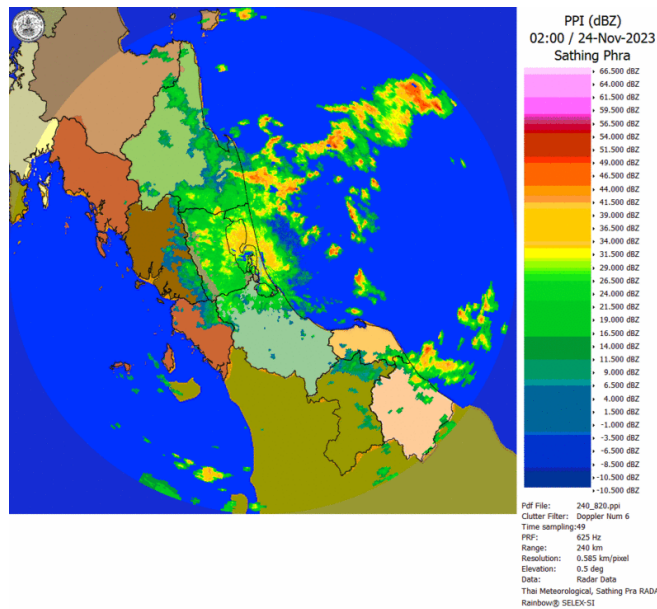


แผนที่ภูมิอากาศ

## รายงานสถานการณ์น้ำจังหวัดนครศรีธรรมราช วันที่ 24 พฤศจิกายน 2566



ภาพถ่ายดาวเทียม



เรดาร์ตรวจอากาศ

ภาพดาวเทียม : พบกลุ่มเมฆฝนปกคลุมบริเวณจังหวัดสุราษฎร์ธานี นครศรีธรรมราช พัทลุง สงขลา ปัตตานี

ภาพเรดาร์ : เวลา 7.00 น. พบกลุ่มฝนในบริเวณจังหวัดนครศรีธรรมราช



## ระบบติดตามสถานการณ์น้ำทางไกลอัตโนมัติ

กองวิเคราะห์และประเมินสถานการณ์น้ำ กรมทรัพยากรน้ำ กระทรวงทรัพยากรธรรมชาติและสิ่งแวดล้อม  
180/3 ถนนพระรามที่ 6 ซอย 34 แขวงพญาไท เขตพญาไท กรุงเทพมหานคร 10400 โทรศัพท์ 0 2271 6000  
<http://tele-nakhonsri.dwr.go.th>



### รายงานสถานการณ์น้ำจังหวัดนครศรีธรรมราช วันที่ 24 พฤศจิกายน 2566

#### 2) สรุปสถานการณ์ฝน

สรุปสถานการณ์ฝนในพื้นที่จังหวัดนครศรีธรรมราช จากข้อมูลตรวจวัดปริมาณน้ำฝนของสถานีโทรมาตรของระบบติดตามสถานการณ์น้ำทางไกลอัตโนมัติ กรมทรัพยากรน้ำ ปริมาณน้ำฝนสะสม 24 ชั่วโมง ระหว่างวันที่ 23 พฤศจิกายน 2566 เวลา 07.00 น. ถึง วันที่ 24 พฤศจิกายน 2566 เวลา 07.00 น. และข้อมูลคาดการณ์ปริมาณน้ำฝนสะสม ดังแสดงในตารางนี้

สถานีโทรมาตร	ที่ตั้ง	ปริมาณฝนตรวจวัดสะสม (มม.)			ปริมาณฝนคาดการณ์ล่วงหน้า (มม.)		
		ฝนเมื่อวาน	ฝน 2 วัน	ฝน 3 วัน	วันนี้	1 วัน	2 วัน
สะพานตลาดบางแพง	ต.ขนอม อ.ขนอม จ.นครศรีธรรมราช	36.0	0.0	0.0	36.0	15.0	9.5
โรงเรียนท่าศาลา	ต.ท่าศาลา อ.ท่าศาลา จ.นครศรีธรรมราช	9.0	30.5	30.5	9.0	4.5	4.0
สะพานคลองท่าวัง	เทศบาลนครนครศรีธรรมราช อ.เมือง จ.นครศรีธรรมราช	19.0	8.0	8.0	19.0	11.0	10.5
สะพานคีรีวง	ต.กำโลน อ.ลานสกา จ.นครศรีธรรมราช	6.5	24.0	24.0	6.5	4.0	1.5
สะพานคลองเขาแก้ว	ต.เขาแก้ว อ.ลานสกา จ.นครศรีธรรมราช	3.5	20.5	20.5	3.5	1.0	0.5
สะพานตลาดเชียรใหญ่	ต.เชียรใหญ่ อ.เชียรใหญ่ จ.นครศรีธรรมราช	5.0	14.0	14.0	5.0	0.5	0.0
โรงเรียนหัวไทร (เรือนประชาบาล)	ต.หัวไทร อ.หัวไทร จ.นครศรีธรรมราช	0.0	0.0	0.0	0.0	0.0	0.0
โรงเรียนบ้านวังหอน	ต.วังอ่าง อ.ชะอวด จ.นครศรีธรรมราช	1.5	3.5	3.5	1.5	1.0	0.5
โรงเรียนวัดสำนักขัน	ต.ทุ่งโพธิ์ อ.จุฬาภรณ์ จ.นครศรีธรรมราช	9.5	.5	7.5	9.5	4.5	3.0
โรงเรียนวัดท่ายาง 2	ต.ท่ายาง อ.ทุ่งใหญ่ จ.นครศรีธรรมราช	0.5	4.0	4.0	0.5	1.0	0.0
สะพานคลองท่าเสา	ต.นาหลวงเสน อ.ทุ่งสง จ.นครศรีธรรมราช	1.0	55.5	6.0	1.0	0.5	0.5



# ระบบติดตามสถานการณ์น้ำทางไกลอัตโนมัติ

กองวิเคราะห์และประเมินสถานการณ์น้ำ กรมทรัพยากรน้ำ กระทรวงทรัพยากรธรรมชาติและสิ่งแวดล้อม  
180/3 ถนนพระรามที่ 6 ซอย 34 แขวงพญาไท เขตพญาไท กรุงเทพมหานคร 10400 โทรศัพท์ 0 2271 6000  
<http://tele-nakhonsri.dwr.go.th>



## รายงานสถานการณ์น้ำจังหวัดนครศรีธรรมราช วันที่ 24 พฤศจิกายน 2566

### 3) สรุประดับน้ำรายวัน

สรุปสถานการณ์น้ำในพื้นที่จังหวัดนครศรีธรรมราช จากข้อมูลตรวจวัดระดับน้ำของสถานีโทรมาตรของระบบติดตามสถานการณ์น้ำทางไกลอัตโนมัติ กรมทรัพยากรน้ำ ณ เวลา 07.00 น. ของวันที่ 24 พฤศจิกายน 2566 และข้อมูลระดับน้ำคาดการณ์จากแบบจำลองคณิตศาสตร์ ดังแสดงในตารางนี้

สถานีโทรมาตร	ที่ตั้ง	ระดับเตือนภัย (ม.รทก.)	ข้อมูลระดับน้ำตรวจวัด (ม.รทก.)		ระดับน้ำคาดการณ์ล่วงหน้า (ม.รทก.)				แนวโน้ม
			เมื่อวาน	วันนี้	1 วัน	2 วัน	3 วัน		
สะพานตลาดบางแพง	ต.ชนอม อ.ชนอม จ.นครศรีธรรมราช	1.422	0.64	0.81	0.79	0.85	0.83	เพิ่มขึ้น ▲	
สะพานปากน้ำสีชล	ต.สีชล อ.สีชล จ.นครศรีธรรมราช	3.121	0.64	0.77	0.80	0.81	0.90	เพิ่มขึ้น ▲	
สะพานบ้านโรงเหล็ก	ต.นบพิตำ อ.นบพิตำ จ.นครศรีธรรมราช	30.459	26.73	26.65	26.69	26.67	26.62	ลดลง ▼	
สะพานวัดท่าแพ	ต.ปากพน อ.เมือง จ.นครศรีธรรมราช	3.576	0.73	0.58	0.57	0.55	0.58	เพิ่มขึ้น ▲	
สะพานคลองท่าวัง	เทศบาลนครนครศรีธรรมราช อ.เมือง จ.นครศรีธรรมราช	3.148	1.54	1.37	1.41	1.38	1.35	ลดลง ▼	
สะพานคีรีวง	ต.กำโลน อ.ลานสกา จ.นครศรีธรรมราช	46.132	43.33	43.30	43.31	43.29	43.30	ลดลง ▼	
สะพานคลองเขาแก้ว	ต.เขาแก้ว อ.ลานสกา จ.นครศรีธรรมราช	32.326	29.84	29.78	29.77	29.71	29.69	ลดลง ▼	
สะพานคลองวังเคียน	ต.ท่าประจจะ อ.ชะอวด จ.นครศรีธรรมราช	2.989	2.01	1.78	1.81	1.79	1.80	ลดลง ▼	
สะพานตลาดเชียรใหญ่	ต.เชียรใหญ่ อ.เชียรใหญ่ จ.นครศรีธรรมราช	1.598	0.91	0.83	0.84	0.82	0.81	ลดลง ▼	
สะพานวัดยางค้อม	ต.ยางค้อม อ.พิปูน จ.นครศรีธรรมราช	55.516	52.44	52.34	52.33	52.29	52.34	เพิ่มขึ้น ▲	
สะพานข้ามแม่น้ำตาปี ตลาดฉวาง	ต.ฉวาง อ.ฉวาง จ.นครศรีธรรมราช	26.852	24.46	24.29	24.29	24.31	24.30	เพิ่มขึ้น ▲	
สะพานคลองท่าเสา	ต.นาหลวงเสน อ.ทุ่งสง จ.นครศรีธรรมราช	61.696	55.69	55.67	55.69	55.68	55.64	ลดลง ▼	



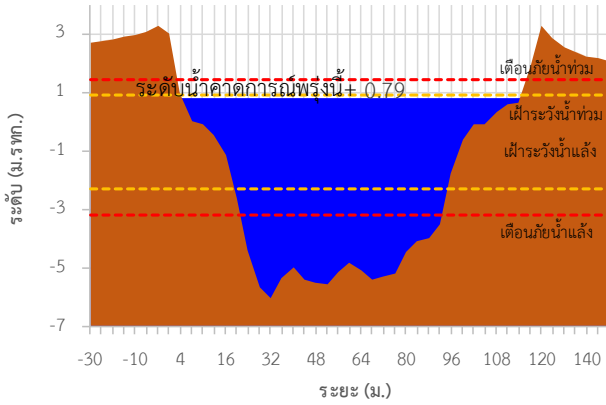
# ระบบติดตามสถานการณ์น้ำทางไกลอัตโนมัติ

กองวิเคราะห์และประเมินสถานการณ์น้ำ กรมทรัพยากรน้ำ กระทรวงทรัพยากรธรรมชาติและสิ่งแวดล้อม  
180/3 ถนนพระรามที่ 6 ซอย 34 แขวงพญาไท เขตพญาไท กรุงเทพมหานคร 10400 โทรศัพท์ 0 2271 6000  
<http://tele-nakhonsri.dwr.go.th>

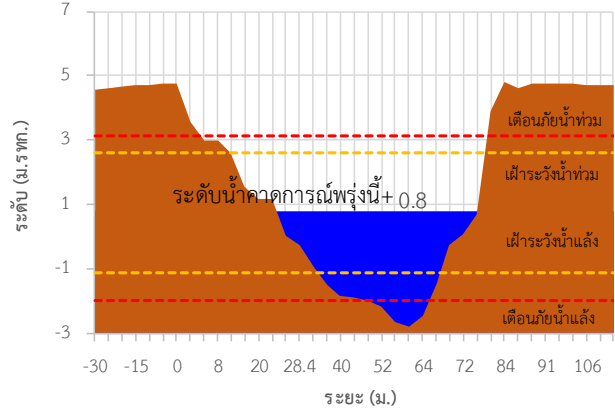


## รายงานสถานการณ์น้ำจังหวัดนครศรีธรรมราช วันที่ 24 พฤศจิกายน 2566

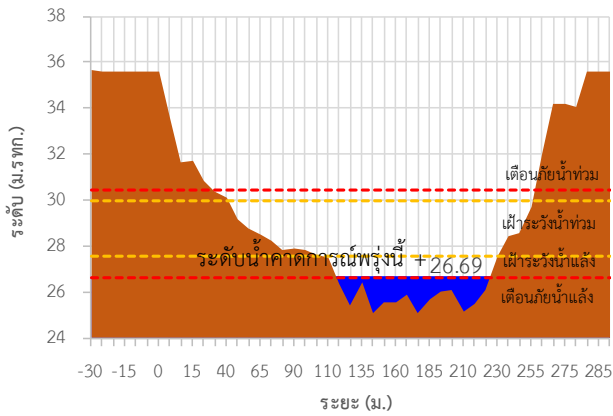
TC191704 สะพานตลาดบางแพง



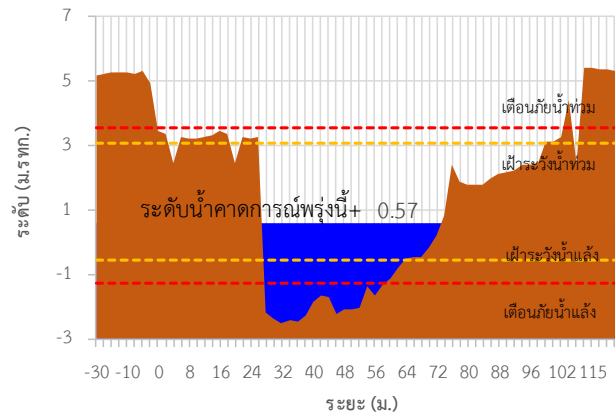
TC191705 สะพานปากน้ำลีชล



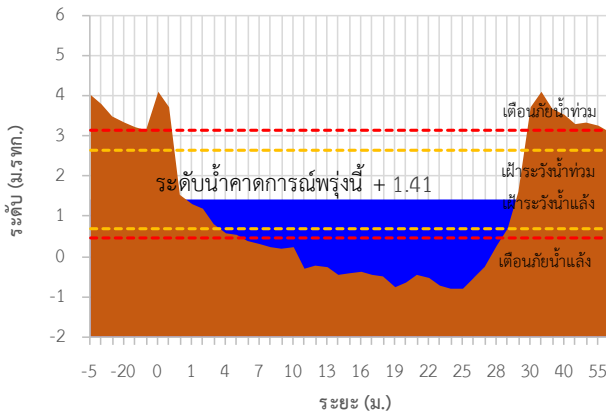
TC191802 สะพานบ้านโรงเหล็ก



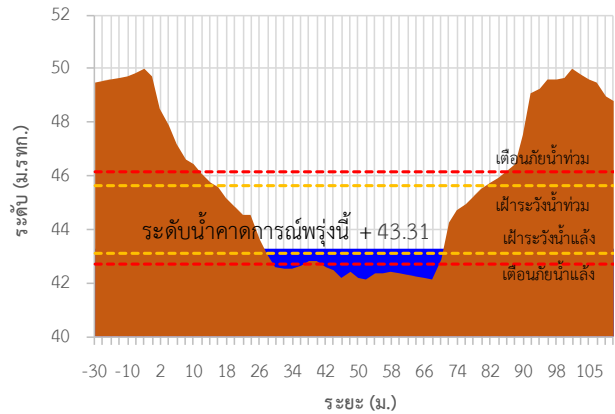
TC191911 สะพานวัดท่าแพ



TC191912 สะพานคลองท่าวัง



TC191913 สะพานศิรีวัง





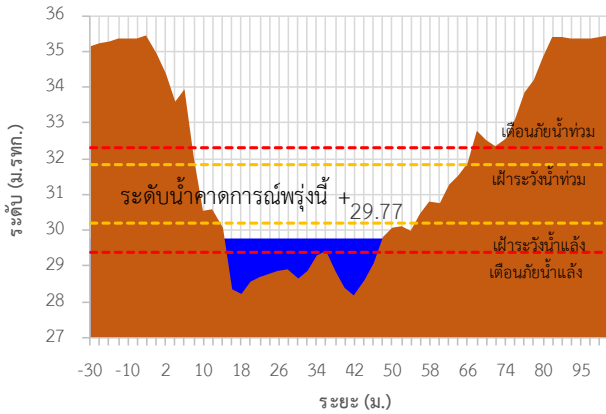
# ระบบติดตามสถานการณ์น้ำทางไกลอัตโนมัติ

กองวิเคราะห์และประเมินสถานการณ์น้ำ กรมทรัพยากรน้ำ กระทรวงทรัพยากรธรรมชาติและสิ่งแวดล้อม  
180/3 ถนนพระรามที่ 6 ซอย 34 แขวงพญาไท เขตพญาไท กรุงเทพมหานคร 10400 โทรศัพท์ 0 2271 6000  
<http://tele-nakhonsri.dwr.go.th>

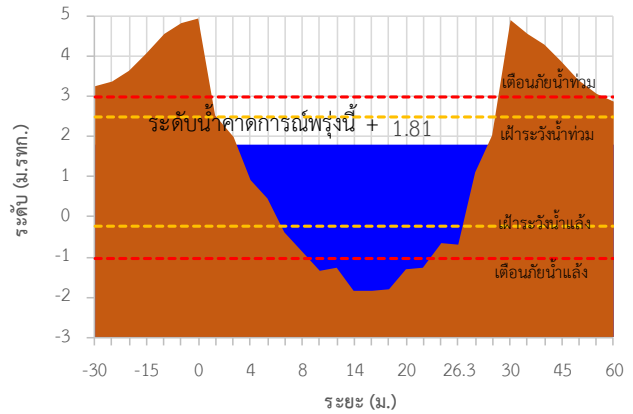


## รายงานสถานการณ์น้ำจังหวัดนครศรีธรรมราช วันที่ 24 พฤศจิกายน 2566

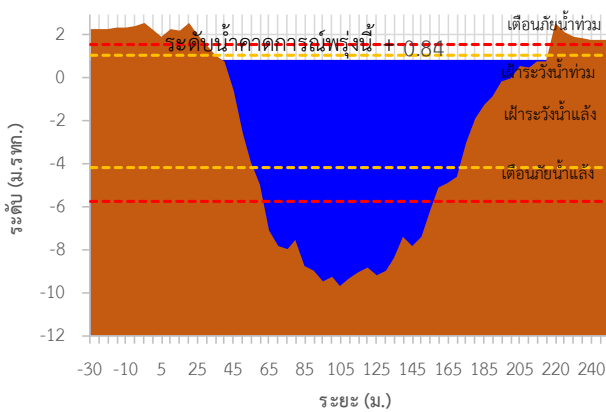
TC191914 สะพานคลองเขาแก้ว



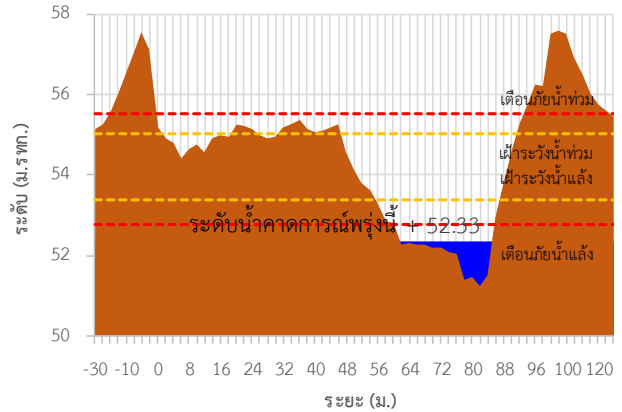
TC191917 สะพานคลองวังเคียน



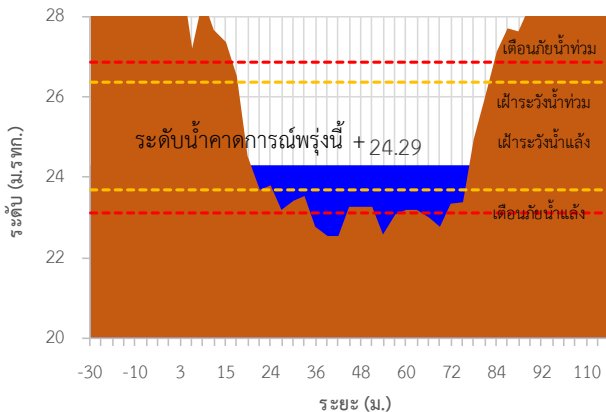
TC191918 สะพานตลาดเชียรใหญ่



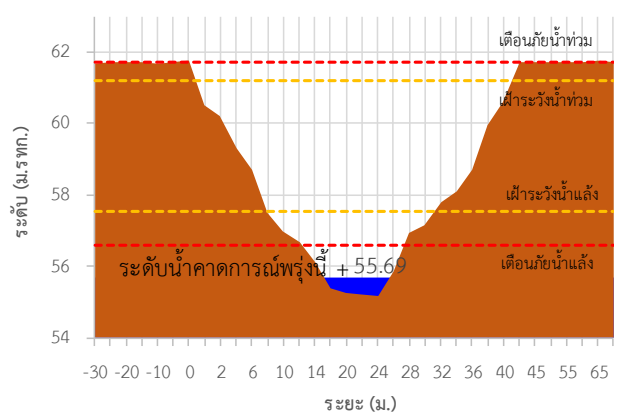
TC191002 สะพานวัดยางค้อม



TC191001 สะพานข้ามแม่น้ำตาปี ตลาดฉวาง



TC220901 สะพานคลองท่าเสา





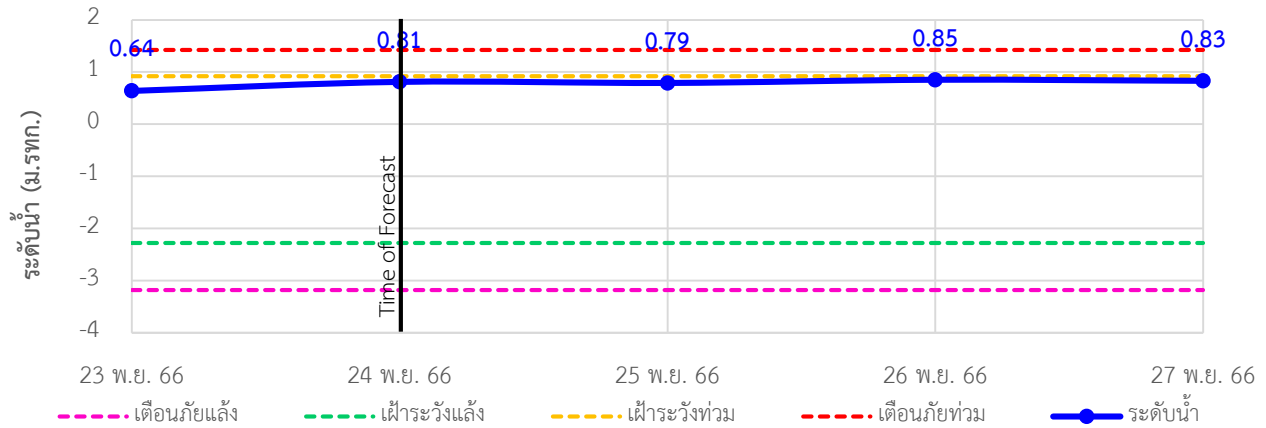
# ระบบติดตามสถานการณ์น้ำทางไกลอัตโนมัติ

กองวิเคราะห์และประเมินสถานการณ์น้ำ กรมทรัพยากรน้ำ กระทรวงทรัพยากรธรรมชาติและสิ่งแวดล้อม  
180/3 ถนนพระรามที่ 6 ซอย 34 แขวงพญาไท เขตพญาไท กรุงเทพมหานคร 10400 โทรศัพท์ 0 2271 6000  
<http://tele-nakhonsri.dwr.go.th>

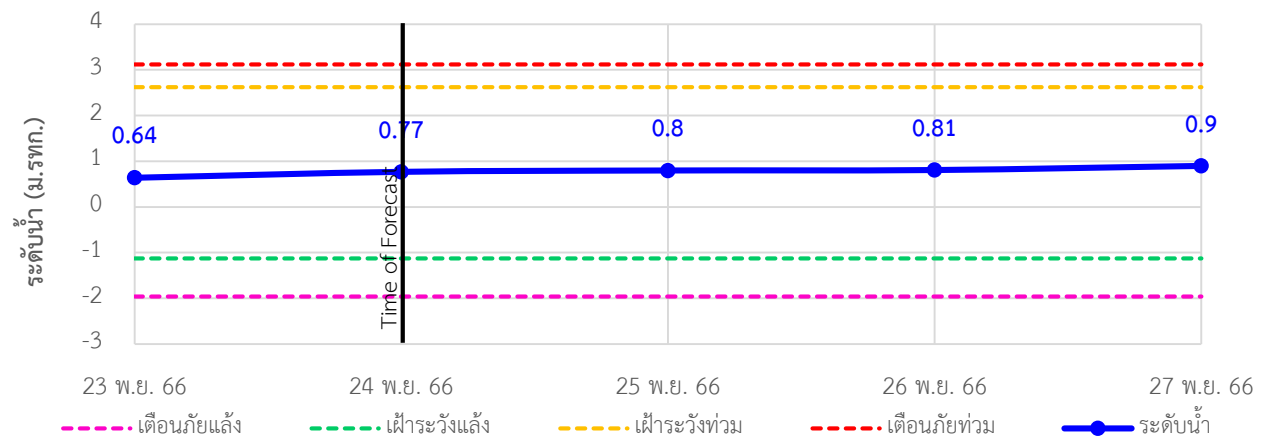


## รายงานสถานการณ์น้ำจังหวัดนครศรีธรรมราช วันที่ 24 พฤศจิกายน 2566

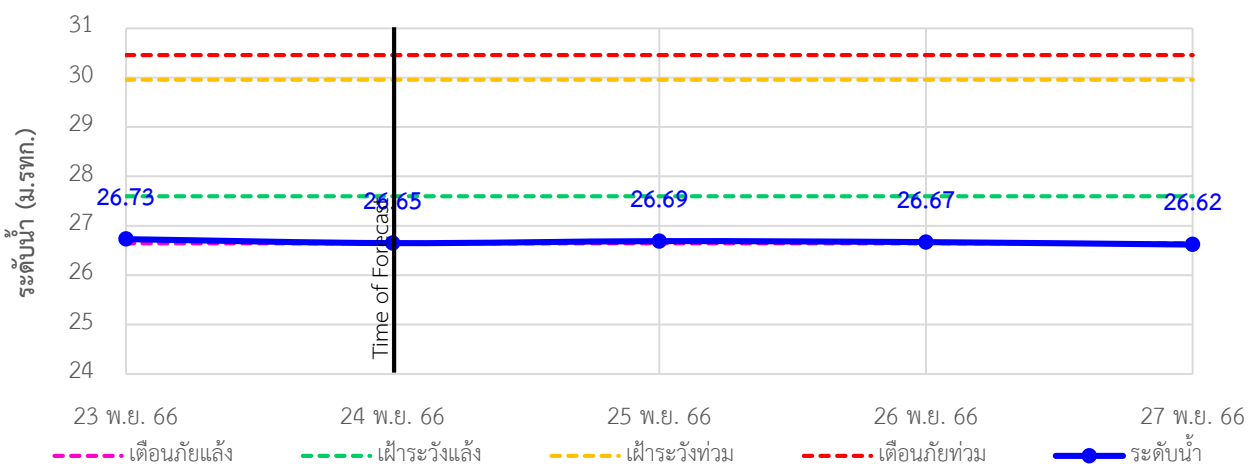
### TC191704 สะพานตลาดบางแพง ต.ขนอม อ.ขนอม จ.นครศรีธรรมราช



### TC191705 สะพานปากน้ำสิชล ต.สิชล อ.สิชล จ.นครศรีธรรมราช



### TC191802 สะพานบ้านโรงเหล็ก ต.นบพิตำ อ.นบพิตำ จ.นครศรีธรรมราช





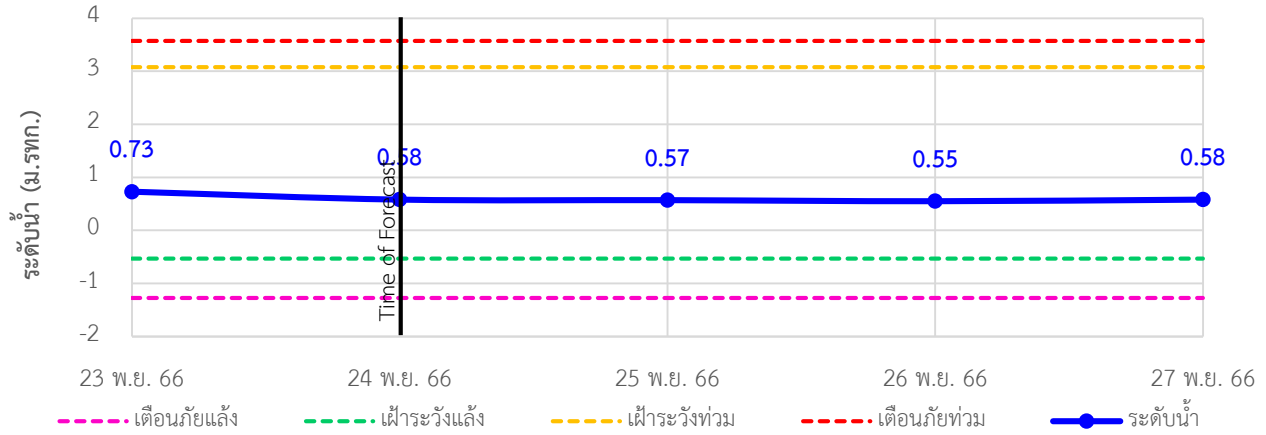
# ระบบติดตามสถานการณ์น้ำทางไกลอัตโนมัติ

กองวิเคราะห์และประเมินสถานการณ์น้ำ กรมทรัพยากรน้ำ กระทรวงทรัพยากรธรรมชาติและสิ่งแวดล้อม  
180/3 ถนนพระรามที่ 6 ซอย 34 แขวงพญาไท เขตพญาไท กรุงเทพมหานคร 10400 โทรศัพท์ 0 2271 6000  
<http://tele-nakhonsri.dwr.go.th>

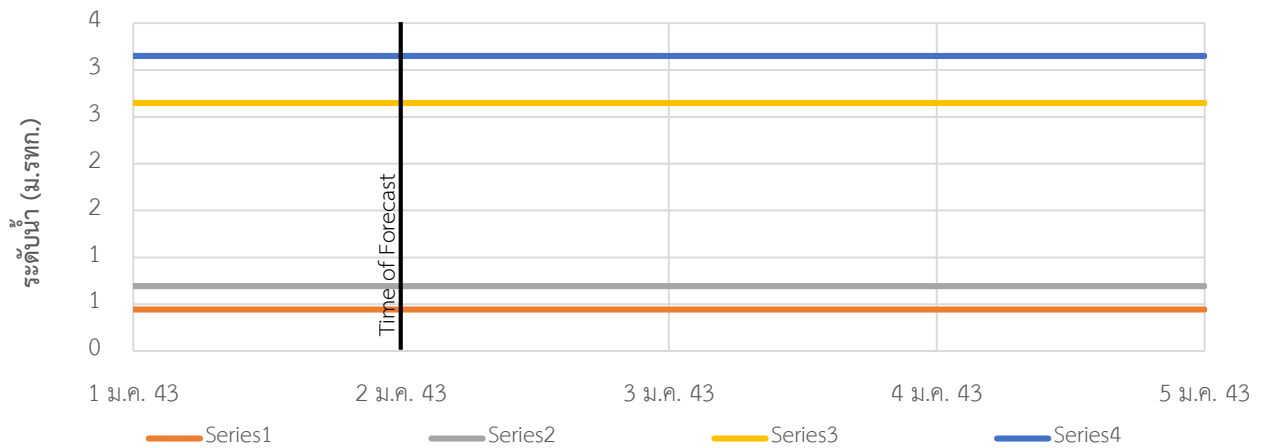


## รายงานสถานการณ์น้ำจังหวัดนครศรีธรรมราช วันที่ 24 พฤศจิกายน 2566

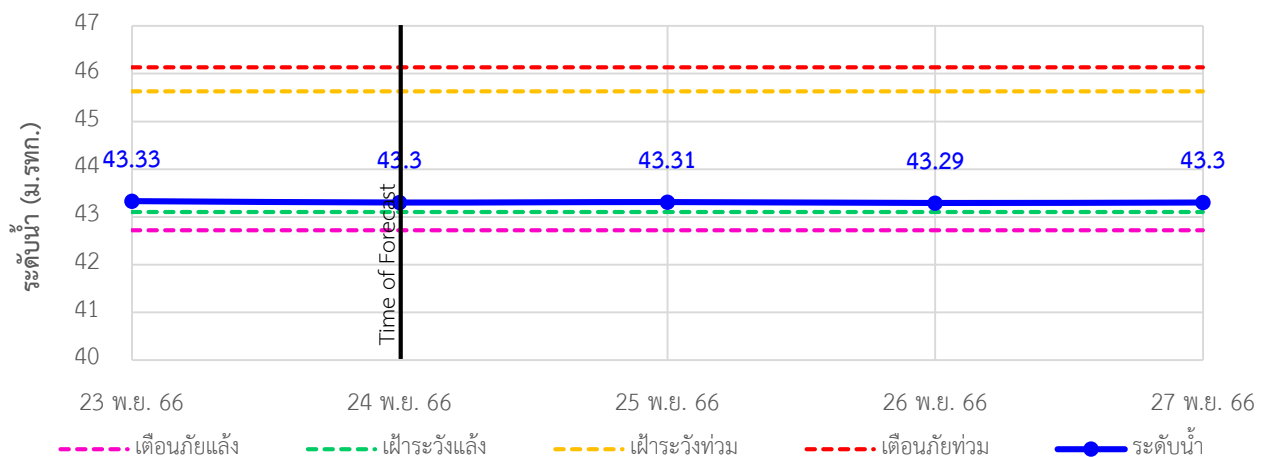
### TC191911 สะพานวัดท่าแพ ต.ปากพูน อ.เมือง จ.นครศรีธรรมราช



### TC191912 สะพานคลองท่าวัง เทศบาลนครนครศรีธรรมราช อ.เมือง จ.นครศรีธรรมราช



### TC191913 สะพานคีรีวง ต.กำโลน อ.ลานสกา จ.นครศรีธรรมราช







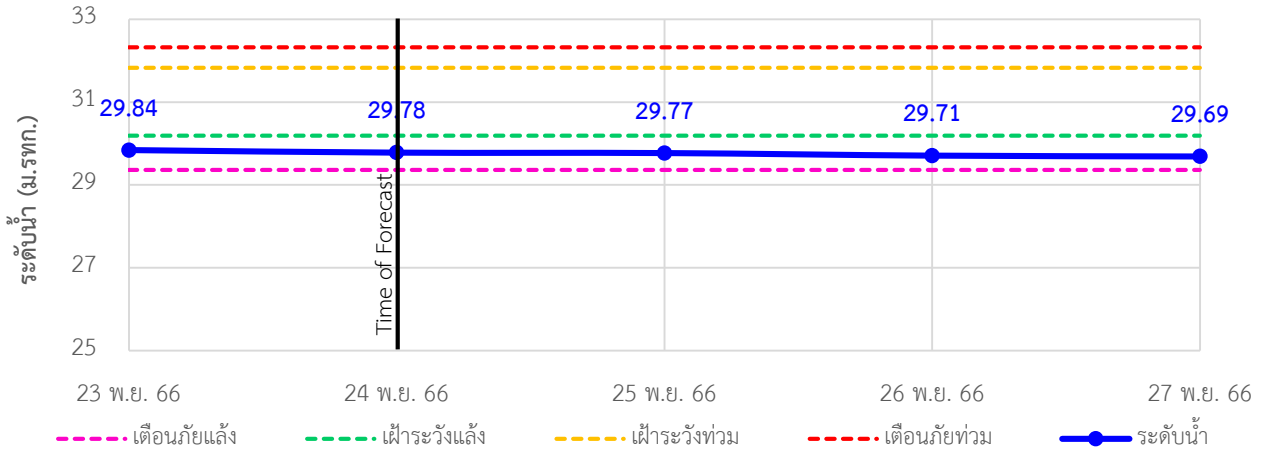
# ระบบติดตามสถานการณ์น้ำทางไกลอัตโนมัติ

กองวิเคราะห์และประเมินสถานการณ์น้ำ กรมทรัพยากรน้ำ กระทรวงทรัพยากรธรรมชาติและสิ่งแวดล้อม  
180/3 ถนนพระรามที่ 6 ซอย 34 แขวงพญาไท เขตพญาไท กรุงเทพมหานคร 10400 โทรศัพท์ 0 2271 6000  
<http://tele-nakhonsri.dwr.go.th>

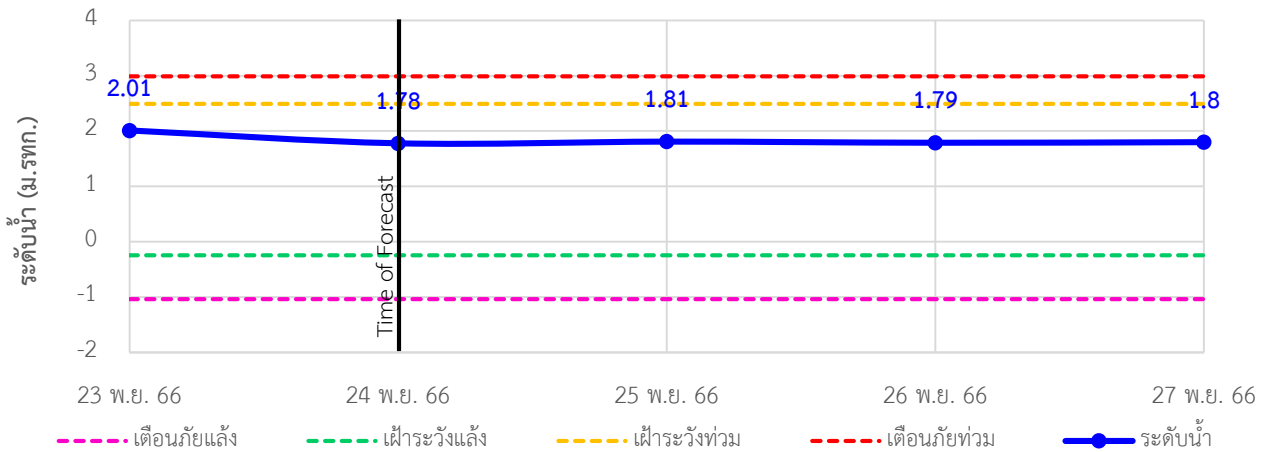


## รายงานสถานการณ์น้ำจังหวัดนครศรีธรรมราช วันที่ 24 พฤศจิกายน 2566

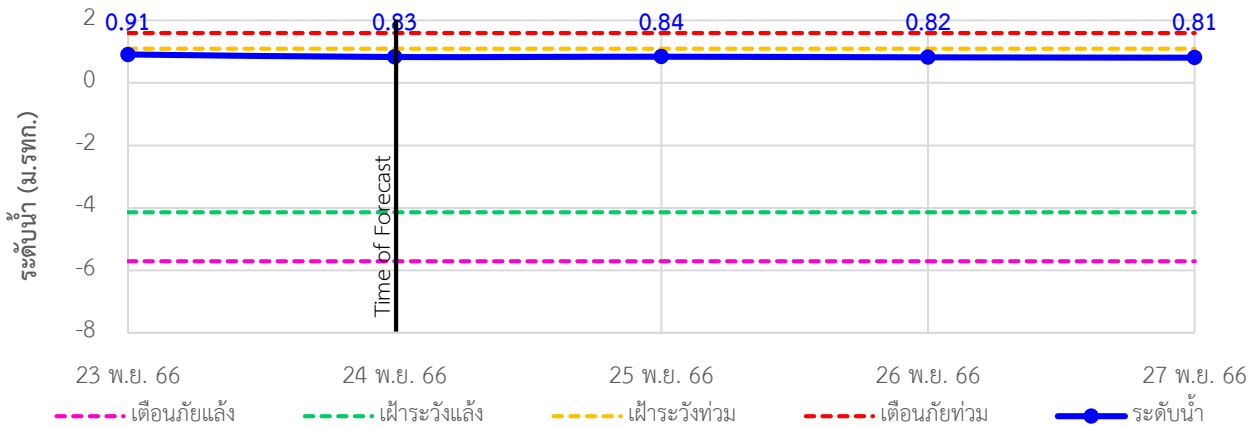
### TC191914 สะพานคลองเขาแก้ว ต.เขาแก้ว อ.ลานสกา จ.นครศรีธรรมราช



### TC191917 สะพานคลองวังเคียน ต.ท่าประจะ อ.ชะอวด จ.นครศรีธรรมราช



### TC191918 สะพานตลาดเชียรใหญ่ ต.เชียรใหญ่ อ.เชียรใหญ่ จ.นครศรีธรรมราช





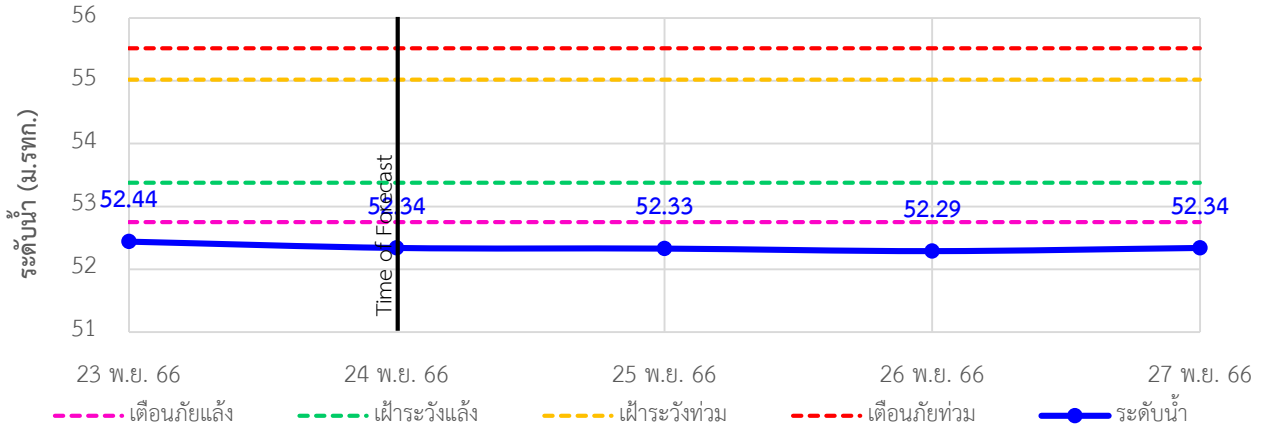
# ระบบติดตามสถานการณ์น้ำทางไกลอัตโนมัติ

กองวิเคราะห์และประเมินสถานการณ์น้ำ กรมทรัพยากรน้ำ กระทรวงทรัพยากรธรรมชาติและสิ่งแวดล้อม  
180/3 ถนนพระรามที่ 6 ซอย 34 แขวงพญาไท เขตพญาไท กรุงเทพมหานคร 10400 โทรศัพท์ 0 2271 6000  
<http://tele-nakhonsri.dwr.go.th>

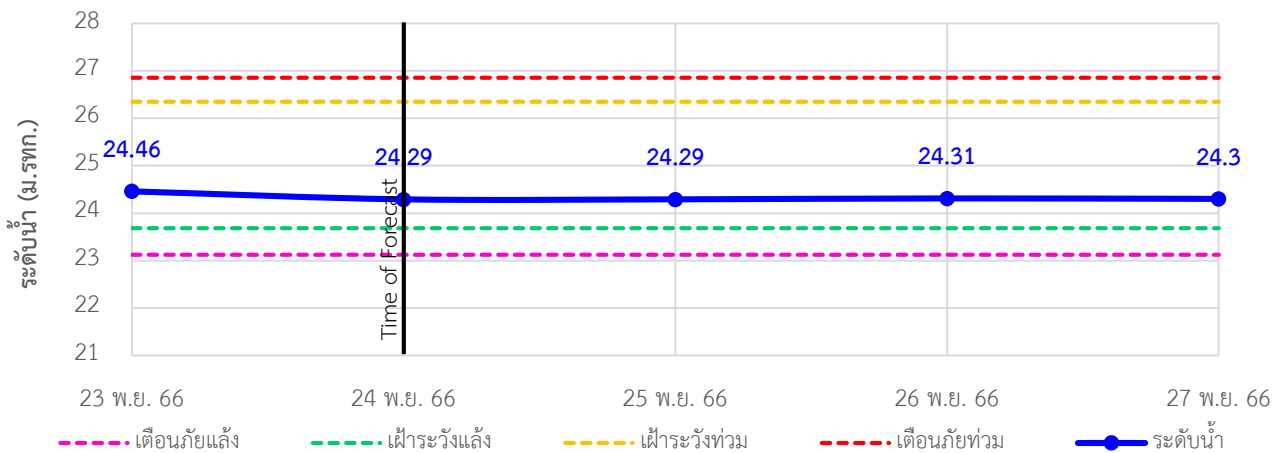


## รายงานสถานการณ์น้ำจังหวัดนครศรีธรรมราช วันที่ 24 พฤศจิกายน 2566

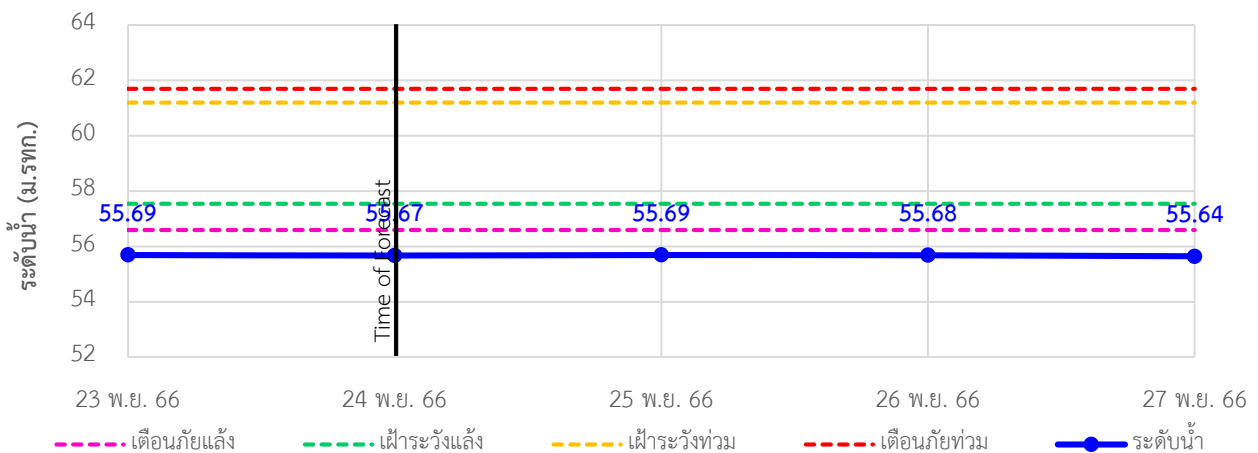
### TC191002 สะพานวัดยางค่อม ต.ยางค่อม อ.พิปูน จ.นครศรีธรรมราช



### TC191001 สะพานข้ามแม่น้ำตาปี ตลาดฉวาง ต.ฉวาง อ.ฉวาง จ.นครศรีธรรมราช



### TC220901 สะพานคลองท่าเลา ต.นาหลวงเสน อ.ทุ่งสง จ.นครศรีธรรมราช



## รายงานสถานการณ์น้ำจังหวัดนครศรีธรรมราช วันที่ 24 พฤศจิกายน 2566

### 4) รายงานข้อมูลภาพ CCTV



TC191705 : สะพานปากน้ำลิซล  
ต.ลิซล อ.ลิซล จ.นครศรีธรรมราช



TC191802 : สะพานบ้านโรงเหล็ก  
ต.นบพิตำ อ.นบพิตำ จ.นครศรีธรรมราช



TC191911 : สะพานวัดท่าแพ  
ต.ปากพูน อ.เมือง จ.นครศรีธรรมราช



TC191912 : สะพานคลองท่าวัง  
เทศบาลนครนครศรีธรรมราช อ.เมือง จ.นครศรีธรรมราช



TC191913 : สะพานคีรีวง  
ต.กำโลน อ.ลานสกา จ.นครศรีธรรมราช



TC191918 : สะพานตลาดเชียรใหญ่  
ต.เชียรใหญ่ อ.เชียรใหญ่ จ.นครศรีธรรมราช



## ระบบติดตามสถานการณ์น้ำทางไกลอัตโนมัติ

กองวิเคราะห์และประเมินสถานการณ์น้ำ กรมทรัพยากรน้ำ กระทรวงทรัพยากรธรรมชาติและสิ่งแวดล้อม  
180/3 ถนนพระรามที่ 6 ซอย 34 แขวงพญาไท เขตพญาไท กรุงเทพมหานคร 10400 โทรศัพท์ 0 2271 6000  
<http://tele-nakhonsri.dwr.go.th>



### รายงานสถานการณ์น้ำจังหวัดนครศรีธรรมราช วันที่ 24 พฤศจิกายน 2566



TC191001 : สะพานข้ามแม่น้ำตาปี ตลาดฉวาง  
ต.ฉวาง อ.ฉวาง จ.นครศรีธรรมราช



# ระบบติดตามสถานการณ์น้ำทางไกลอัตโนมัติ

กองวิเคราะห์และประเมินสถานการณ์น้ำ กรมทรัพยากรน้ำ กระทรวงทรัพยากรธรรมชาติและสิ่งแวดล้อม  
180/3 ถนนพระรามที่ 6 ซอย 34 แขวงพญาไท เขตพญาไท กรุงเทพมหานคร 10400 โทรศัพท์ 0 2271 6000  
<http://tele-nakhonsri.dwr.go.th>



## รายงานสถานการณ์น้ำจังหวัดนครศรีธรรมราช วันที่ 24 พฤศจิกายน 2566

### 5) สรุปสถานการณ์น้ำ

สรุปสถานการณ์น้ำในพื้นที่จังหวัดนครศรีธรรมราช สถานีสะพานบ้านโรงเหล็ก สถานีสะพานคลองเขาแก้ว อยู่ในสภาวะเฝ้าระวังน้ำน้อย สถานีสะพานวัดยางค่อม สะพานคลองท่าเลาอยู่ในสภาวะเตือนภัยน้ำน้อย ระดับน้ำในลำน้ำส่วนใหญ่มีแนวโน้มลดลง



กองวิเคราะห์และประเมินสถานการณ์น้ำ กรมทรัพยากรน้ำ อาคารกรมทรัพยากรน้ำ (ชั้น 11) เขต 180/3 ถนนพระรามที่ 6 ซอย 34 แขวงพญาไท เขตพญาไท กรุงเทพฯ 10400 โทรศัพท์ 0 2271 6000 เว็บไซต์ : [mekhala.dwr.go.th](http://mekhala.dwr.go.th) อีเมล : [mekhala@dwr.maj.go.th](mailto:mekhala@dwr.maj.go.th)



กองวิเคราะห์และประเมินสถานการณ์น้ำ กรมทรัพยากรน้ำ อาคารกรมทรัพยากรน้ำ (ชั้น 11) เขต 180/3 ถนนพระรามที่ 6 ซอย 34 แขวงพญาไท เขตพญาไท กรุงเทพฯ 10400 โทรศัพท์ 0 2271 6000 เว็บไซต์ : [mekhala.dwr.go.th](http://mekhala.dwr.go.th) อีเมล : [mekhala@dwr.maj.go.th](mailto:mekhala@dwr.maj.go.th)