



# รายงานการเฝ้าระวังติดตามสถานการณ์น้ำและความช่วยเหลือ ศูนย์ปฏิบัติการทรัพยากรธรรมชาติและสิ่งแวดล้อม (ด้านทรัพยากรน้ำ) กระทรวงทรัพยากรธรรมชาติและสิ่งแวดล้อม



กองวิเคราะห์และประเมินสถานการณ์น้ำ กรมทรัพยากรน้ำ

โทรศัพท์ ๐ ๒๒๗๑ ๖๐๐๐ ต่อ ๖๔๔๕ โทรสาร ๐ ๒๒๗๘ ๖๖๒๙ www.dwr.go.th IDLine: mekhalawoc Email: mekhala@dwr.mail.go.th

รายงานฉบับที่ ๖๕๕/๒๕๖๖

เวลา ๐๘.๐๐ น.

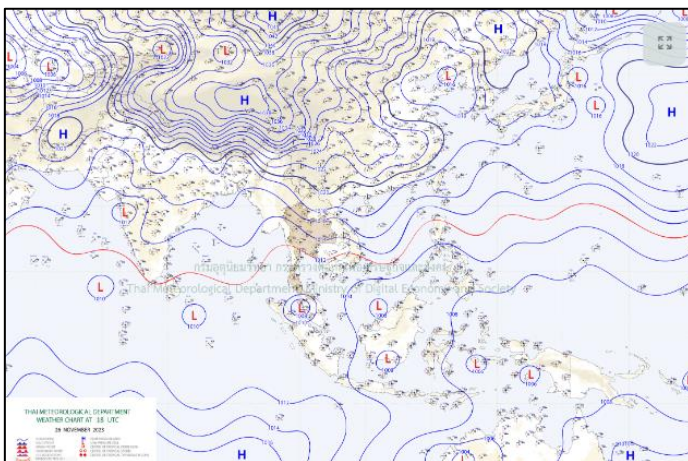
วันที่ ๒๗ พฤศจิกายน ๒๕๖๖

เรียน รมว.ทส. เลขาธิการ รมว.ทส. ที่ปรึกษา รมว.ทส. ปกท.ทส. รอง ปกท.ทส. อทน. อทบ. และหน่วยงานที่เกี่ยวข้อง

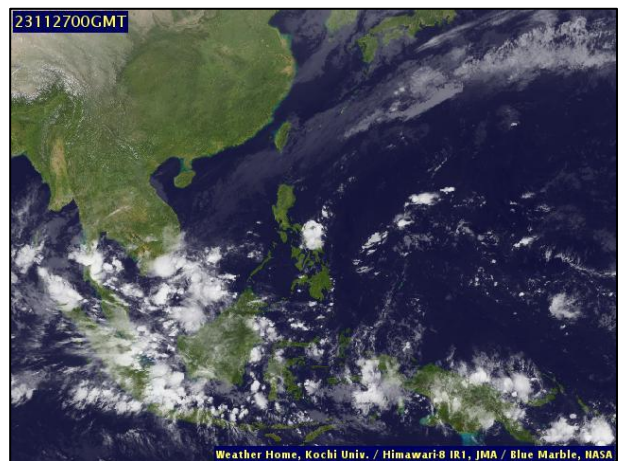
## ๑. สภาวะอากาศ เวลา ๐๕.๐๐ น. (กรมอุตุนิยมวิทยา)

พยากรณ์อากาศ ๒๔ ชั่วโมงข้างหน้า บริเวณความกดอากาศสูงหรือมวลอากาศเย็นกำลังปานกลางปกคลุมประเทศไทยตอนบนและทะเลจีนใต้ ส่งผลทำให้มีลมฝ่ายตะวันออกพัดนำความชื้นจากทะเลจีนใต้และอ่าวไทยเข้ามาปกคลุมประเทศไทยตอนบน ลักษณะเช่นนี้ทำให้บริเวณดังกล่าวยังคงมีอากาศเย็นในตอนเช้า โดยมีฝนบางแห่งในภาคเหนือตอนล่าง ภาคตะวันออกเฉียงเหนือ ภาคกลาง รวมทั้งกรุงเทพมหานครและปริมณฑล และภาคตะวันออก ขอให้ประชาชนบริเวณประเทศไทยตอนบนดูแลสุขภาพเนื่องจากสภาพอากาศที่เปลี่ยนแปลงไว้ด้วย

สำหรับมรสุมตะวันออกเฉียงเหนือที่พัดปกคลุมอ่าวไทยตอนล่าง และภาคใต้ตอนล่างมีกำลังค่อนข้างแรง ประกอบกับหย่อมความกดอากาศต่ำกำลังแรงที่ปกคลุมภาคใต้ตอนล่างและประเทศมาเลเซีย ได้เคลื่อนลงสู่ช่องแคบมะละกา คาดว่าจะเคลื่อนลงสู่ทะเลอันดามันในระยะต่อไป ลักษณะเช่นนี้ทำให้ภาคใต้ตอนล่างมีฝนตกหนักถึงหนักมากบางแห่ง ส่วนคลื่นลมบริเวณอ่าวไทยตอนล่างมีกำลังค่อนข้างแรง โดยมีคลื่นสูง ๒-๓ เมตร บริเวณที่มีฝนฟ้าคะนองคลื่นสูงมากกว่า ๓ เมตร อ่าวไทยตอนบนมีคลื่นสูง ๑-๒ เมตร บริเวณที่มีฝนฟ้าคะนองคลื่นสูงมากกว่า ๒ เมตร ส่วนทะเลอันดามันมีคลื่นสูงประมาณ ๑ เมตร บริเวณที่มีฝนฟ้าคะนองคลื่นสูงมากกว่า ๒ เมตร ขอให้ประชาชนในบริเวณภาคใต้ตอนล่างระวังอันตรายจากฝนตกหนักถึงหนักมากและฝนที่ตกสะสม ซึ่งอาจทำให้เกิดน้ำท่วมฉับพลันและน้ำป่าไหลหลาก โดยเฉพาะพื้นที่ลาดเชิงเขาใกล้ทางน้ำไหลผ่านและพื้นที่ลุ่ม รวมทั้งระวังอันตรายจากคลื่นลมแรงที่ซัดเข้าหาฝั่งไว้ด้วย ส่วนชาวเรือควรเดินเรือด้วยความระมัดระวังและหลีกเลี่ยงการเดินเรือในบริเวณที่มีฝนฟ้าคะนอง สำหรับเรือเล็กบริเวณอ่าวไทยตอนล่างควรงดออกจากฝั่งในระยะนี้ไว้ด้วย

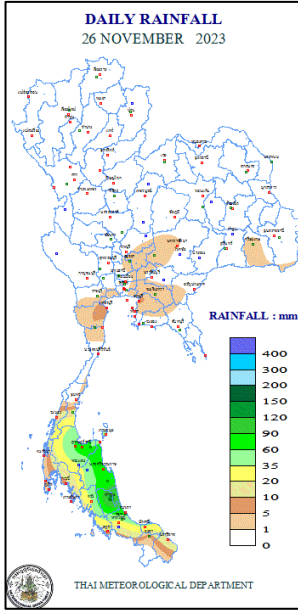


แผนที่อากาศ วันที่ ๒๗ พ.ย. ๒๕๖๖ เวลา ๐๑.๐๐ น.



ภาพถ่ายดาวเทียม วันที่ ๒๗ พ.ย. ๖๖ เวลา ๐๗.๐๐ น.

๒. ปริมาณฝนสะสม ณ เวลา ๐๗.๐๐ น.(เมื่อวาน) - ๐๗.๐๐ น.(วันนี้) (กรมอุตุนิยมวิทยา)



| จุดตรวจวัด      | ปริมาณฝน (มม.) |
|-----------------|----------------|
| จ.พัทลุง (สภข.) | ๑๓๐.๖          |
| จ.นครศรีธรรมราช | ๙๑.๘           |
| จ.สุราษฎร์ธานี  | ๘๐.๐           |
| จ.ปัตตานี       | ๓๖.๕           |
| จ.ตรัง          | ๒๙.๓           |
| จ.นราธิวาส      | ๑๗.๘           |
| จ.ระนอง         | ๑๓.๐           |

๓. ปริมาณฝนสะสมของพื้นที่ลาดเชิงเขา ๑๒ ชม. ที่ผ่านมา (กรมทรัพยากรน้ำ)

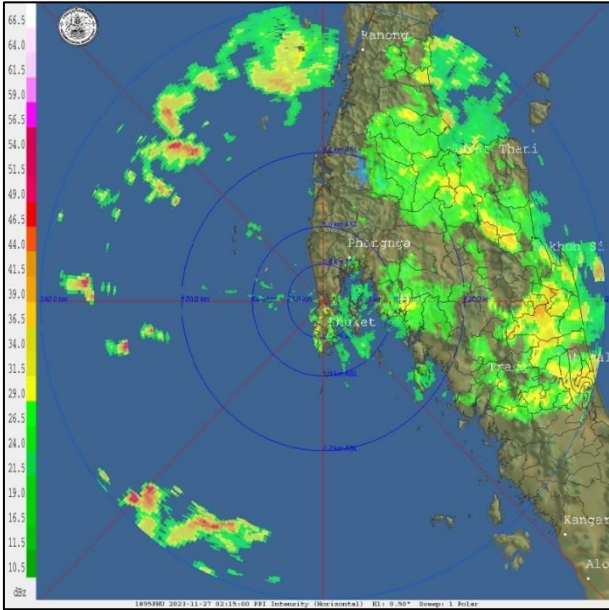
| รหัสสถานี | จุดตรวจวัด                                      | ปริมาณฝน (มม./๑๒ ชม.) |
|-----------|---|-----------------------|
| STN๐๒๑๓   | บ้านเขื่อนบน ต.เทพราช อ.สิชล จ.นครศรีธรรมราช    | ๑๒๖.๐                 |
| STN๐๗๒๓   | บ้านโตนดห้าต้น ต.นาพญา อ.หลังสวน จ.ชุมพร        | ๘๓.๕                  |
| STN๐๔๙๓   | บ้านเขาแงน ต.วังตะกอก อ.หลังสวน จ.ชุมพร         | ๗๒.๕                  |
| STN๐๗๙๘   | บ้านห้วยตาสึงห์ ต.บ้านควน อ.หลังสวน จ.ชุมพร     | ๖๖.๕                  |
| STN๐๒๒๐   | บ้านขุนยสังข์ ต.แค อ.จะนะ จ.สงขลา               | ๕๔.๐                  |
| STN๑๗๗๘   | บ้านบางบอน ต.ทุ่งไทรทอง อ.ลำทับ จ.กระบี่        | ๕๑.๐                  |
| STN๒๐๓๙   | บ้านนากล่า ต.น้ำไคร้ อ.น้ำปาด จ.อุตรดิตถ์       | ๔๙.๐                  |
| STN๐๒๑๗   | บ้านวังลุง ต.ทอนหงส์ อ.พรหมคีรี จ.นครศรีธรรมราช | ๔๘.๕                  |
| STN๐๗๔๔   | บ้านน้ำฉา ต.เทพราช อ.สิชล จ.นครศรีธรรมราช       | ๔๔.๕                  |
| STN๑๗๔๖   | บ้านปากแพรก ต.ละอุ่นเหนือ อ.ละอุ่น จ.ระนอง      | ๔๔.๕                  |

๔. ค่าความชื้นในดิน (กรมทรัพยากรน้ำ/คณะกรรมการน้ำโขง)

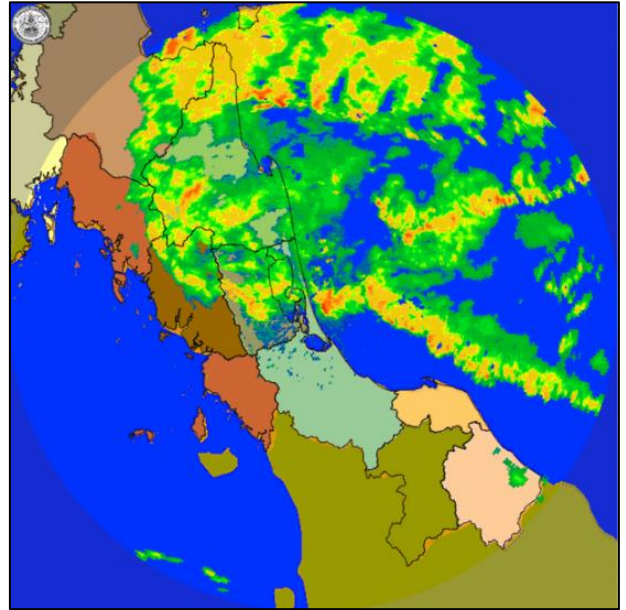
| ภูมิภาค            | ความชื้นในดิน [-] ๒ ก.ย. ๖๖ | ความชื้นในดิน [-] ๒ ต.ค. ๖๖ | แนวโน้ม   |
|--------------------|-----------------------------|-----------------------------|-----------|
| เหนือ              | ๒๐-๔๐                       | ๔๐-๖๐                       | เพิ่มขึ้น |
| กลาง               | ๐-๒๐                        | ๒๐-๔๐                       | เพิ่มขึ้น |
| ตะวันออกเฉียงเหนือ | ๒๐-๔๐                       | ๔๐-๖๐                       | เพิ่มขึ้น |
| ตะวันออก           | ๐-๒๐                        | ๒๐-๔๐                       | เพิ่มขึ้น |
| ตะวันตก            | ๐-๒๐                        | ๒๐-๔๐                       | เพิ่มขึ้น |
| ใต้                | ๒๐-๔๐                       | ๔๐-๖๐                       | เพิ่มขึ้น |

หมายเหตุ : ความชื้นในดิน ๐ หมายถึง ดินที่แห้งสนิท และ ๑๐๐ หมายถึง ดินที่อิ่มน้ำ

**๕. เรดาร์ตรวจอากาศ ณ วันที่ ๒๗ พฤศจิกายน ๒๕๖๖ (กรมอุตุนิยมวิทยา)**



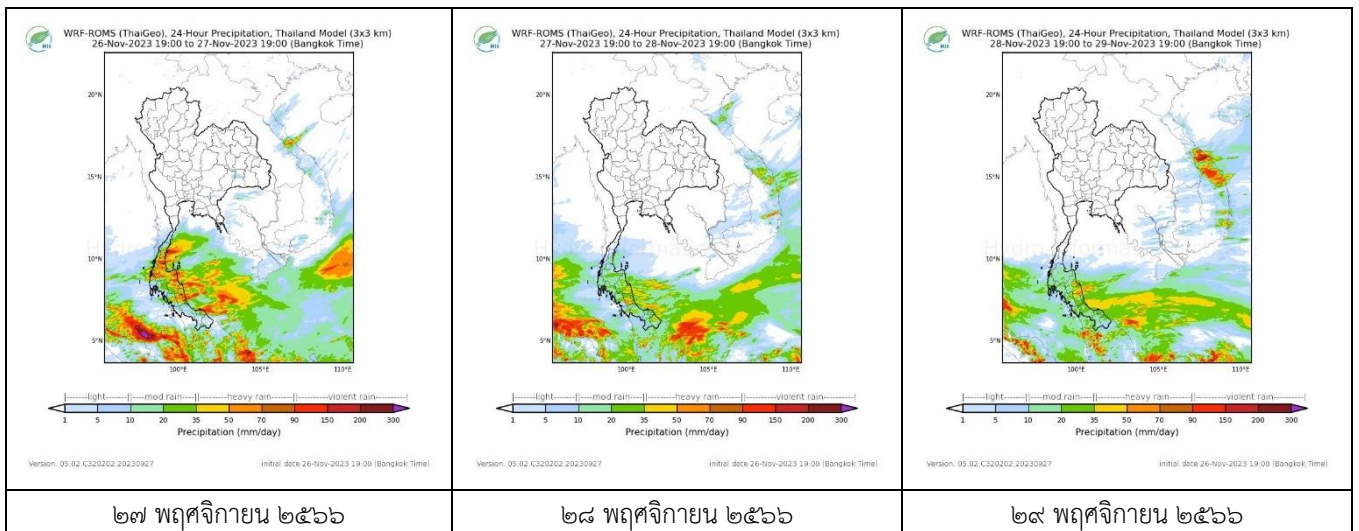
สถานีภูเก็ต เวลา ๐๙.๑๕ น.



สถานีสีทิงพระ จ.สงขลา เวลา ๐๘.๑๕ น.

จากเรดาร์ตรวจอากาศพบกลุ่มเมฆฝนบริเวณตะวันออกเฉียงเหนือ และภาคใต้ของประเทศไทย

**๖. แผนภาพคาดการณ์ฝนล่วงหน้า ๓ วัน (สถาบันสารสนเทศทรัพยากรน้ำ (องค์การมหาชน))**



๒๗ พฤศจิกายน ๒๕๖๖

๒๘ พฤศจิกายน ๒๕๖๖

๒๙ พฤศจิกายน ๒๕๖๖

**๗. สถานการณ์น้ำในแหล่งเก็บกักน้ำ ณ วันที่ ๒๖ พฤศจิกายน ๒๕๖๖ (กรมชลประทาน กรมทรัพยากรน้ำ และสทนช.)**

๗.๑ ปริมาณน้ำในอ่างฯ ๕๖,๘๔๙ ล้าน ลบ.ม. คิดเป็นร้อยละ ๘๐ (ปริมาณน้ำใช้การได้ ๓๓,๓๑๒ ล้าน ลบ.ม. คิดเป็นร้อยละ ๗๐) ปริมาณน้ำในอ่างฯ เทียบกับปี ๒๕๖๕ (๕๘,๙๒๔ ล้าน ลบ.ม. คิดเป็นร้อยละ ๘๓) น้อยกว่าปี ๒๕๖๕ จำนวน ๒,๐๗๕ ล้าน ลบ.ม. ปริมาณน้ำไหลลงอ่างฯ จำนวน ๕๙.๔๒ ล้าน ลบ.ม. ปริมาณน้ำระบายจำนวน ๖๗.๙๙ ล้าน ลบ.ม. สามารถรับน้ำได้อีก ๑๔,๑๓๑ ล้าน ลบ.ม.

| อ่างเก็บน้ำ | ความจุที่<br>รณก.<br>(ล้าน ลบ.ม.) | ปริมาตร<br>น้ำในอ่าง  |                         | ปริมาตร<br>น้ำใช้การได้ |                    | ปริมาตร<br>น้ำไหลลงอ่าง |                        | ปริมาตร<br>น้ำระบาย  |                        | ปริมาตรน้ำ<br>รับได้อีก<br>(ล้าน ม.³)<br>(ความจุที่รับ-<br>ปริมาตรน้ำ<br>ปัจจุบัน) |
|-------------|-----------------------------------|-----------------------|-------------------------|-------------------------|--------------------|-------------------------|------------------------|----------------------|------------------------|--|
|             |                                   | ปริมาตร<br>(ล้าน ม.³) | %<br>น้ำ<br>เก็บ<br>กัก | ปริมาตร<br>(ล้าน ม.³)   | %<br>น้ำใช้<br>การ | วันนี้<br>(ล้าน ม.³)    | เมื่อวาน<br>(ล้าน ม.³) | วันนี้<br>(ล้าน ม.³) | เมื่อวาน<br>(ล้าน ม.³) |  |
| ๑.ภูมิพล    | ๑๓,๔๖๒                            | ๑๐,๔๕๐                | ๗๘                      | ๖,๖๕๐                   | ๖๙                 | ๑๓.๓๒                   | ๑๑.๓๑                  | ๗.๐๐                 | ๕.๐๐                   | ๓,๐๑๒  |
| ๒.สิริกิติ์ | ๙,๕๑๐                             | ๖,๐๘๑                 | ๖๔                      | ๓,๒๓๑                   | ๔๙                 | ๖.๕๙                    | ๔.๕๑                   | ๑๐.๐๗                | ๑๐.๐๘                  | ๓,๔๒๙  |
| ๓.จุฬารามณ์ | ๑๖๔                               | ๑๓๙                   | ๘๕                      | ๑๐๒                     | ๘๐                 | ๐.๑๒                    | ๐.๒๒                   | ๐.๐๐                 | ๐.๐๐                   | ๒๕   |
| ๔.อุบลรัตน์ | ๒,๔๓๑                             | ๒,๓๗๖                 | ๙๘                      | ๑,๗๙๕                   | ๗๓                 | ๐.๘๑                    | ๐.๘๑                   | ๗.๐๐                 | ๗.๐๒                   | ๕๕   |

|                    |        |        |     |       |     |       |       |       |       |            |
|--------------------|--------|--------|-----|-------|-----|-------|-------|-------|-------|------------|
| ๕.ลำปาง            | ๑,๙๘๐  | ๑,๙๔๓  | ๙๘  | ๑,๘๘๓ | ๙๘  | ๐.๐๐  | ๒.๒๑  | ๐.๙๕  | ๐.๙๕  | ๓๗         |
| ๖.สุรินทร์         | ๑,๙๖๖  | ๑,๘๑๒  | ๙๒  | ๙๘๑   | ๘๖  | ๐.๐๐  | ๐.๗๘  | ๒.๕๙  | ๒.๖๒  | ๑๕๔        |
| ๗.ป่าสักชลสิทธิ์   | ๙๖๐    | ๙๖๐    | ๑๐๐ | ๙๕๗   | ๑๐๐ | ๑.๕๒  | ๐.๐๐  | ๐.๘๖  | ๐.๘๖  | เต็มความจุ |
| ๘.ศรีนครินทร์      | ๑๗,๗๔๕ | ๑๔,๖๘๙ | ๘๓  | ๔,๔๒๔ | ๕๙  | ๙.๑๖  | ๗.๕๒  | ๗.๐๒  | ๗.๐๒  | ๓,๐๕๖      |
| ๙.วชิราลงกรณ์      | ๘,๘๖๐  | ๗,๘๘๙  | ๘๙  | ๔,๘๗๗ | ๘๓  | ๒.๙๕  | ๖.๕๘  | ๑๓.๐๓ | ๑๓.๐๑ | ๙๗๑        |
| ๑๐.ขุนด่านปราการชล | ๒๒๔    | ๒๒๐    | ๙๘  | ๒๒๐   | ๙๘  | ๐.๐๐  | ๐.๑๑  | ๐.๑๙  | ๐.๑๔  | ๔          |
| ๑๑.รัชชประภา       | ๕,๖๓๙  | ๔,๔๒๕  | ๗๘  | ๓,๐๗๔ | ๗๒  | ๔.๓๘  | ๓.๔๓  | ๔.๐๓  | ๓.๐๘  | ๑,๒๑๔      |
| ๑๒.บางยาง          | ๑,๔๕๔  | ๙๐๐    | ๖๒  | ๖๒๔   | ๕๓  | ๑๓.๖๑ | ๑๔.๘๐ | ๔.๐๐  | ๔.๐๓  | ๕๕๔        |

๗.๒ อ่างเก็บน้ำขนาดกลาง ๔๓๕ แห่ง มีปริมาณน้ำ ๔,๕๗๖ ล้าน ลบ.ม. (๘๕%) ปริมาณน้ำใช้การ ๔,๑๗๑ ล้าน ลบ.ม. (๘๓%)

๗.๓ แหล่งน้ำในพื้นที่นอกเขตชลประทาน ๑๐๒,๐๙๙ แห่ง มีปริมาณน้ำรวม ๗,๕๑๒ ล้าน ลบ.ม. (๘๘%)

๗.๔ แหล่งน้ำขนาดเล็กนอกเขตชลประทาน ๑๘๔ แห่ง ตรวจวัดโดยกรมทรัพยากรน้ำ เริ่มต้นฤดูฝน มีปริมาณน้ำ ๒๒๑.๐๑ ล้าน ลบ.ม. (๕๙%) ปริมาณน้ำปัจจุบัน ๓๕๑.๔ ล้าน ลบ.ม. (๙๓%)

| ภูมิภาค            | จำนวน (แห่ง) | ปริมาณรวม (ล้าน ลบ.ม.) | ปริมาณน้ำ (ล้าน ลบ.ม.) |              |               |              |              |              |            |        |
|--------------------|--------------|------------------------|------------------------|--------------|---------------|--------------|--------------|--------------|------------|--------|
|                    |              |                        | เดือน                  |              |               |              |              |              | ปัจจุบัน   |        |
|                    |              |                        | เม.ย.<br>๒๕๖๖          | พ.ค.<br>๒๕๖๖ | มิ.ย.<br>๒๕๖๖ | ก.ค.<br>๒๕๖๖ | ส.ค.<br>๒๕๖๖ | ก.ย.<br>๒๕๖๖ | ๑๗ ต.ค. ๖๖ | ร้อยละ |
| เหนือ              | ๑๗,๒๔๙       | ๙๙๒                    | ๖๑๗.๔๖                 | ๕๘๓.๙๖       | ๕๗๕.๒๐        | ๕๖๗.๓๖       | ๕๖๖.๗๒       | ๕๗๐.๕๒       | ๘๖๕        | ๘๗     |
| ตะวันออกเฉียงเหนือ | ๕๔,๕๔๗       | ๔,๓๘๒                  | ๒,๒๒๗.๔๔               | ๒,๑๒๘.๐๐     | ๒,๐๕๐.๒๒      | ๒,๒๖๑.๘๖     | ๒,๘๐๘.๕๓     | ๒,๙๙๒.๓๗     | ๔,๘๔๓      | ๑๑๐    |
| กลาง               | ๑๖,๓๖๗       | ๑,๕๗๔                  | ๑,๐๐๑.๘๖               | ๙๕๙.๔๘       | ๙๐๙.๕๘        | ๘๗๓.๕๕       | ๘๒๗.๐๙       | ๘๓๕.๘๕       | ๑,๑๑๒      | ๗๐     |
| ตะวันออกเฉียงใต้   | ๗,๘๐๔        | ๙๙๒                    | ๕๒๐.๖๕                 | ๔๘๒.๖๓       | ๔๐๒.๒๕        | ๔๓๖.๐๖       | ๕๕๙.๑๗       | ๕๙๒.๙๙       | ๘๕๙        | ๘๖     |
| ใต้                | ๓,๖๒๖        | ๓๓๘                    | ๒๔๖.๘๔                 | ๒๓๖.๘๑       | ๒๑๘.๘๐        | ๒๑๓.๘๖       | ๒๑๗.๙๙       | ๒๑๘.๕๘       | ๑๙๘        | ๕๘     |
| รวม                | ๑๐๒,๐๙๙.๐๐   | ๘,๔๗๐                  | ๔,๗๑๑.๗๖               | ๔,๔๘๐.๒๔     | ๔,๒๒๙.๖๘      | ๔,๔๑๑.๖๒     | ๕,๐๓๕.๘๙     | ๕,๒๖๓.๑๙     | ๗,๙๔๗      | ๙๓     |

๘. สถานการณ์น้ำในประเทศ ณ วันที่ ๒๔ - ๒๗ พฤศจิกายน ๒๕๖๖ (กรมชลประทาน)

| สถานี | แม่น้ำ      | อำเภอ        | จังหวัด       | ระดับตลิ่ง (ม.รทก.) | ระดับน้ำ (ม.รทก.) |         |         |         | แนวโน้ม   | เปรียบเทียบระดับตลิ่ง |
|-------|-------------|--------------|---------------|---------------------|-------------------|---------|---------|---------|-----------|-----------------------|
|       |             |              |               |                     | ศุกร์             | เสาร์   | อาทิตย์ | จันทร์  |           |                       |
|       |             |              |               |                     | ๒๔ พ.ย.           | ๒๕ พ.ย. | ๒๖ พ.ย. | ๒๗ พ.ย. |           |                       |
| P.๑   | ปิง         | เมือง        | เชียงใหม่     | ๓.๗๐                | ๑.๔๖              | ๑.๔๕    | ๑.๓๙    | ๑.๔๑    | เพิ่มขึ้น | - ๒.๒๙                |
| W.๑C  | วัง         | เมือง        | ลำปาง         | ๕.๒๐                | ๑.๒๐              | ๑.๑๘    | ๑.๑๖    | ๑.๑๖    | ทรงตัว    | - ๔.๐๔                |
| Y.๑๖  | ยม          | บางระกำ      | พิษณุโลก      | ๗.๓๐                | ๖.๖๕              | ๖.๔๔    | ๖.๒๑    | ๕.๖๙    | ลดลง      | - ๑.๖๑                |
| N.๗A  | น่าน        | เมือง        | พิจิตร        | ๙.๘๗                | ๒.๕๘              | ๒.๔๐    | ๒.๔๐    | ๒.๖๖    | เพิ่มขึ้น | - ๗.๒๑                |
| C.๒   | เจ้าพระยา   | เมือง        | นครสวรรค์     | ๒๕.๗๐               | ๑๙.๒๑             | ๑๙.๐๓   | ๑๘.๘๗   | ๑๘.๗๘   | ลดลง      | - ๖.๙๒                |
| C.๑๓  | เจ้าพระยา   | สรรพยา       | ชัยนาท        | ๑๖.๓๔               | ๗.๗๖              | ๗.๒๘    | ๖.๗๙    | ๖.๖๗    | ลดลง      | - ๙.๖๗                |
| M.๖A  | มูล         | สตึก         | บุรีรัมย์     | ๗.๙๕                | ๔.๘๒              | ๔.๗๒    | ๔.๕๓    | ๔.๓๑    | ลดลง      | - ๓.๖๔                |
| M.๑๙๑ | ลำตะคอง     | เมือง        | นครราชสีมา    | ๓.๕๐                | ๑.๑๐              | ๐.๙๐    | ๑.๐๗    | ๑.๐๒    | ลดลง      | - ๒.๔๘                |
| M.๗   | มูล         | เมือง        | อุบลราชธานี   | ๗.๐๐                | ๔.๖๖              | ๔.๖๕    | ๔.๕๘    | ๔.๔๖    | ลดลง      | - ๒.๕๔                |
| M.๖๙  | ลำเซบก      | โครงการพิเศษ | อุบลราชธานี   | ๙.๗๐                | ๕.๑๖              | ๖.๖๑    | ๕.๒๑    | ๕.๐๕    | ลดลง      | - ๔.๖๕                |
| X.๖๔  | คลองท่าแซะ  | ท่าแซะ       | ชุมพร         | ๑๗.๑๓               | ๘.๓๑              | ๘.๙๗    | ๘.๑๐    | ๙.๑๔    | เพิ่มขึ้น | - ๗.๙๙                |
| X.๑๔๙ | คลองกลาย    | นบพิตำ       | นครศรีธรรมราช | ๓๓.๙๖               | ๒๗.๔๖             | ๒๗.๔๓   | ๒๗.๗๗   | ๒๘.๔๑   | เพิ่มขึ้น | - ๕.๕๕                |
| X.๒๗๔ | แม่น้ำโก-ลก | แว้ง         | นราธิวาส      | ๒๓.๕๐               | ๑๙.๔๐             | ๑๙.๖๕   | ๑๙.๒๘   | ๑๙.๐๔   | ลดลง      | - ๔.๔๖                |
| X.๓๗A | แม่น้ำตาปี  | พระแสง       | สุราษฎร์ธานี  | ๑๑.๗๐               | ๙.๐๐              | ๘.๗๓    | ๘.๕๘    | ๘.๙๔    | เพิ่มขึ้น | - ๒.๗๖                |

\*\*\* ยังไม่ได้รับรายงาน

**๙. สถานการณ์น้ำในพื้นที่ลุ่มน้ำโขง ณ วันที่ ๒๗ พฤศจิกายน ๒๕๖๖ (คณะกรรมการจัดการแม่น้ำโขง)**

| สถานี                    | ระดับ<br>อ้างอิง<br>(ม.รทก.) | ระดับ<br>ตลิ่ง<br>(ม.) | ระดับน้ำ (ม.) |            |            |            |            | เปรียบเทียบ<br>ระดับ<br>ตลิ่ง (ม.) | ผลต่างของระดับน้ำ (ม.) |                   | แนวโน้ม   |
|--------------------------|------------------------------|------------------------|---------------|------------|------------|------------|------------|------------------------------------|------------------------|-------------------|-----------|
|                          |                              |                        | ๒๓<br>พ.ย.    | ๒๔<br>พ.ย. | ๒๕<br>พ.ย. | ๒๖<br>พ.ย. | ๒๗<br>พ.ย. |                                    | ๓ วัน<br>ย้อนหลัง      | ๕ วัน<br>ย้อนหลัง |           |
| อ.เชียงแสน จ.เชียงราย    | ๓๕๗.๑๑๐                      | ๑๒.๘๐                  | ๒.๕๐          | ๒.๔๘       | ๒.๔๓       | ๒.๔๗       | ๒.๒๕       | -๑๐.๕๕                             | -๐.๑๘                  | -๐.๒๕             | ลดลง      |
| อ.เชียงคาน จ.เลย         | ๑๙๔.๑๑๘                      | ๑๖.๐๐                  | ๕.๓๔          | ๕.๔๖       | ๕.๕๕       | ๕.๕๓       | ๕.๔๙       | -๑๐.๕๑                             | -๐.๐๖                  | ๐.๑๕              | ลดลง      |
| อ.เมือง จ.หนองคาย        | ๑๕๓.๖๔๘                      | ๑๒.๒๐                  | ๑.๙๖          | ๒.๑๔       | ๒.๒๒       | ๒.๓๑       | ๒.๓๒       | -๙.๘๘                              | ๐.๑๐                   | ๐.๓๖              | เพิ่มขึ้น |
| อ.เมือง จ.นครพนม         | ๑๓๒.๖๘๐                      | ๑๒.๐๐                  | ๒.๔๒          | ๒.๓๕       | ๒.๒๕       | ๒.๑๗       | ๒.๑๕       | -๙.๘๕                              | -๐.๑๐                  | -๐.๒๗             | ลดลง      |
| อ.เมือง จ.มุกดาหาร       | ๑๒๔.๒๑๙                      | ๑๒.๕๐                  | ๒.๖๐          | ๒.๖๕       | ๒.๕๘       | ๒.๕๐       | ๒.๔๕       | -๑๐.๐๕                             | -๐.๑๓                  | -๐.๑๕             | ลดลง      |
| อ.โขงเจียม จ.อุบลราชธานี | ๘๙.๐๓๐                       | ๑๔.๕๐                  | ๓.๘๕          | ๓.๘๑       | ๓.๘๑       | ๓.๗๗       | ๓.๖๘       | -๑๐.๘๒                             | -๐.๑๓                  | -๐.๑๗             | ลดลง      |

\*\*\*ไม่มีสถานการณ์

**๑๐. สถานการณ์เตือนภัย Early Warning ณ วันที่ ๒๗ พฤศจิกายน ๒๕๖๖ (กรมทรัพยากรน้ำ)**

| การแจ้งเตือน                        | สถานี   | การแจ้งเตือน                                | ช่วงเวลา            |
|-------------------------------------|---|---|---------------------|
| <b>เตือนสีแดง<br/>(อพยพ)</b>        | บ้านเขาเหล็ก ตำบลนบพิทา อำเภอนบพิทา จ.นครศรีธรรมราช     | ปริมาณฝนสะสม ๑๒ ชั่วโมง ๑๕๕.๐ มิลลิเมตร     | ๒๖ พ.ย. ๖๖/๑๕.๐๒ น. |
|                                     | บ้านนบ ตำบลกรูชิง อำเภอนบพิทา จังหวัดนครศรีธรรมราช      | ปริมาณฝนสะสม ๑๒ ชั่วโมง ๑๕๔.๐ มิลลิเมตร     | ๒๖ พ.ย. ๖๖/๑๖.๔๐ น. |
|                                     | บ้านสองพี่น้อง* ตำบลท่าโพธิ์ อำเภอสระเคา จังหวัดสงขลา   | ค่าระดับน้ำ ๔.๗๓ เมตร ระดับวิกฤติ ๔.๖๕ เมตร | ๒๖ พ.ย. ๖๖/๑๖.๔๕ น. |
|                                     | บ้านเขาแงน ตำบลวังตะกอก อำเภอหลังสวน จังหวัดชุมพร       | ปริมาณฝนสะสม ๑๒ ชั่วโมง ๑๔๗.๐ มิลลิเมตร     | ๒๗ พ.ย. ๖๖/๐๘.๓๒ น. |
|                                     | บ้านบ่อทอง* ตำบลสะบ้าย้อย อำเภอสะบ้าย้อย จังหวัดสงขลา   | ค่าระดับน้ำ ๔.๘๖ เมตร ระดับวิกฤติ ๔.๕๐ เมตร | ๒๗ พ.ย. ๖๖/๑๐.๓๖ น. |
| <b>เตือนสีเหลือง<br/>(เตือนภัย)</b> | บ้านหนักไทร* ตำบลช่อง อำเภอนายูง จังหวัดดง              | ค่าระดับน้ำ ๒.๕๖ เมตร ระดับวิกฤติ ๓.๒๐ เมตร | ๒๖ พ.ย. ๖๖/๑๗.๓๖ น. |
|                                     | บ้านโดนด้าตัน ตำบลนาพญา อำเภอหลังสวน จังหวัดชุมพร       | ปริมาณฝนสะสม ๑๒ ชั่วโมง ๑๒๖.๕ มิลลิเมตร     | ๒๗ พ.ย. ๖๖/๐๘.๕๐ น. |
| <b>เตือนสีเขียว<br/>(เฝ้าระวัง)</b> | บ้านควนใหม่ ตำบลโคกขะงาย อำเภอเมืองพัทลุง จังหวัดพัทลุง | ปริมาณฝนสะสม ๑๒ ชั่วโมง ๑๐๑.๐ มิลลิเมตร     | ๒๖ พ.ย. ๖๖/๑๕.๐๔ น. |
|                                     | บ้านวัดสวาด ตำบลป่าร้อน อำเภอกาญจนดิษฐ์ จ.สุราษฎร์ธานี  | ปริมาณฝนสะสม ๑๒ ชั่วโมง ๑๐๐.๐ มิลลิเมตร     | ๒๖ พ.ย. ๖๖/๑๗.๔๘ น. |
|                                     | บ้านบางบอน ตำบลทุ่งไทรทอง อำเภอลำทับ จังหวัดกระบี่      | ปริมาณฝนสะสม ๑๒ ชั่วโมง ๑๑๓.๕ มิลลิเมตร     | ๒๗ พ.ย. ๖๖/๐๘.๐๙ น. |
|                                     | บ้านเขาโร ตำบลเขาโร อำเภอทุ่งสง จังหวัดนครศรีธรรมราช    | ค่าระดับน้ำ ๔.๙๕ เมตร ระดับวิกฤติ ๕.๗๐ เมตร | ๒๗ พ.ย. ๖๖/๑๐.๒๕ น. |

\*\*\* สำนักงานทรัพยากรน้ำภาคที่เกี่ยวข้องได้ดำเนินการแจ้งอาสาสมัครและเครือข่าย รวมถึงหน่วยงานที่เกี่ยวข้องในพื้นที่เสี่ยงภัยแล้ว

**๑๑. พื้นที่ติดตามและเฝ้าระวังสถานการณ์ธรณีพิบัติภัย ณ วันที่ ๒๗ พฤศจิกายน ๒๕๖๖ (กรมทรัพยากรธรณี)**

เนื่องจากในพื้นที่เสี่ยงภัยแผ่นดินถล่มมีฝนตกหนักต่อเนื่อง ประกอบกับมีพื้นที่ลาดชันปริมาณน้ำฝนที่อาจก่อให้เกิดแผ่นดินถล่มล่วงหน้า โดยเฉพาะในบริเวณภาคใต้ จังหวัดชุมพร สุราษฎร์ธานี นครศรีธรรมราช พัทลุง ตรัง สตูล สงขลา ปัตตานี ยะลา และนราธิวาสศูนย์ปฏิบัติการธรณีพิบัติภัยจึงได้ทำการเฝ้าระวังและติดตามสถานการณ์ธรณีพิบัติภัยแผ่นดินถล่มและน้ำป่าไหลหลากเป็นพิเศษและจะทำการแจ้งอาสาสมัครเครือข่ายในพื้นที่เสี่ยงภัยต่อไป

**๑๒. เหตุการณ์วิกฤตน้ำปัจจุบัน ณ วันที่ ๒๗ พฤศจิกายน ๒๕๖๖ [เวลา ๑๕.๐๐ น. (เมื่อวาน) - ๐๘.๐๐ น. (วันนี้)]**

ไม่มีสถานการณ์

**๑๓. สถานการณ์ภาวะน้ำท่วม และสถานการณ์ฝนแล้ง/ฝนทิ้งช่วง ณ วันที่ ๒๗ พฤศจิกายน ๒๕๖๖ (ปก.)**

**สถานการณ์อุทกภัย**

จากสถานการณ์ห่อหมกความกดอากาศต่ำกำลังแรงที่ปกคลุมบริเวณทะเลจีนใต้ตอนล่าง ประกอบกับมรสุมตะวันออกเฉียงเหนือที่พัดปกคลุมอ่าวไทยและภาคใต้จะมีกำลังแรงขึ้น ทำให้ภาคใต้มีฝนเพิ่มขึ้นและมีฝนตกหนักถึงหนักมาก ระหว่างวันที่ ๒๕-๒๗ พ.ย. ๖๖ ท ให้มีน้ำท่วมฉับพลันและน้ำป่าไหลหลากในพื้นที่ ๕ จ. (สงขลา นครศรีธรรมราช พัทลุง ชุมพร ปัตตานี) ๑๓ อ. ๔๘ ต. ๑๖๘ ม. ประชาชนได้รับผลกระทบ ๗,๑๙๗ ครัวเรือน ปัจจุบันยังคงมีสถานการณ์ในพื้นที่ ๕ จ. (สงขลา นครศรีธรรมราช พัทลุง ชุมพร ปัตตานี) ๑๑ อ. ๔๔ ต. ๑๒๘ ม.ประชาชนได้รับผลกระทบ ๔,๒๕๑ ครัวเรือน

**๑๔. ลักษณะอากาศ ๗ วันข้างหน้า (ระหว่างวันที่ ๒๖ พฤศจิกายน - ๒ ธันวาคม ๒๕๖๖)**

ในช่วงวันที่ ๒๖ - ๒๗ พ.ย. ๖๖ บริเวณความกดอากาศสูงหรือมวลอากาศเย็นกำลังปานกลางจากประเทศจีนปกคลุมประเทศไทยตอนบน และทะเลจีนใต้ ลักษณะเช่นนี้ทำให้ประเทศไทยตอนบนมีอากาศเย็นในตอนเช้า และอุณหภูมิจะลดลง ๑ - ๒ องศาเซลเซียส ในขณะที่ในช่วงวันที่ ๒๖ - ๒๗ พ.ย. ๖๖ มีลมฝ่ายตะวันออกพัดนำความชื้นจากทะเลจีนใต้และอ่าวไทยเข้ามาปกคลุมภาคเหนือตอนล่าง ภาคตะวันออกเฉียงเหนือ ภาคกลาง รวมทั้งกรุงเทพมหานครและปริมณฑล และภาคตะวันออกเฉียงเหนือ ทำให้บริเวณดังกล่าวมีฝนบางแห่งเกิดขึ้นได้ ประกอบกับห่อหมกความกดอากาศต่ำกำลังแรงที่ปกคลุมบริเวณชายฝั่งประเทศมาเลเซียมีแนวโน้มจะเคลื่อนผ่านภาคใต้ตอนล่าง และประเทศมาเลเซีย ลงสู่ทะเลอันดามันตอนล่าง ในขณะที่

มรสุมตะวันออกเฉียงเหนือที่พัดปกคลุมอ่าวไทยตอนล่างและภาคใต้มีกำลังค่อนข้างแรง ทำให้ภาคใต้มีฝนตกหนักถึงหนักมาก บางแห่ง สำหรับคลื่นลมบริเวณอ่าวไทยตอนล่างมีกำลังค่อนข้างแรง โดยมีคลื่นสูง ๒ - ๓ เมตร บริเวณที่มีฝนฟ้าคะนองคลื่นสูงมากกว่า ๓ เมตร อ่าวไทยตอนบนมีคลื่นสูง ๑ - ๒ เมตร บริเวณที่มีฝนฟ้าคะนองคลื่นสูงมากกว่า ๒ เมตร ส่วนทะเลอันดามันมีคลื่นสูงประมาณ ๑ เมตร ห่างฝั่งคลื่นสูง ๑ - ๒ เมตร บริเวณที่มีฝนฟ้าคะนองคลื่นสูงมากกว่า ๒ เมตร ส่วนในช่วงวันที่ ๓๐ พ.ย. - ๒ ธ.ค. ๖๖ บริเวณความกดอากาศสูงหรือมวลอากาศเย็นกำลังปานกลางที่ปกคลุมประเทศไทยตอนบนเริ่มมีกำลังอ่อนลง ทำให้ประเทศไทยตอนบนจะมีอุณหภูมิสูงขึ้น ๑ - ๓ องศาเซลเซียส กับมีหมอกในตอนเช้า ในขณะที่มีลมฝ่ายตะวันออกพัดนำความชื้นจากทะเลจีนใต้และอ่าวไทยเข้ามาปกคลุมภาคเหนือตอนล่าง ภาคตะวันออกเฉียงเหนือตอนล่าง ภาคกลาง รวมทั้งกรุงเทพมหานครและปริมณฑล และภาคตะวันออก ทำให้บริเวณดังกล่าวมีฝนบางแห่งเกิดขึ้นได้ สำหรับมรสุมตะวันออกเฉียงเหนือกำลังค่อนข้างแรงที่พัดปกคลุมอ่าวไทยและภาคใต้จะมีกำลังอ่อนลง แต่ยังคงทำให้ภาคใต้ตอนล่างมีฝนตกหนักบางแห่ง ส่วนคลื่นลมบริเวณอ่าวไทยตอนล่างมีกำลังอ่อนลง โดยมีคลื่นสูงประมาณ ๒ เมตร อ่าวไทยตอนบนมีคลื่นสูง ๑ - ๒ เมตร บริเวณที่มีฝนฟ้าคะนองคลื่นสูงมากกว่า ๒ เมตร ส่วนทะเลอันดามันมีคลื่นสูงประมาณ ๑ เมตร ห่างฝั่งคลื่นสูง ๑ - ๒ เมตร บริเวณที่มีฝนฟ้าคะนองคลื่นสูงมากกว่า ๒ เมตร

#### ๑๕. ความช่วยเหลือภัยแล้งสะสมของกรมทรัพยากรน้ำ

ความช่วยเหลือในพื้นที่ประสบปัญหาอุทกภัย ตั้งแต่วันที่ ๑ ตุลาคม - ๒๔ พฤศจิกายน ๒๕๖๖

| หน่วยงาน | จังหวัด           | ปริมาณการ<br>สูบน้ำ<br>(ลบ.ม.) | ปริมาณการ<br>แจกจ่ายน้ำ<br>สะอาด<br>(ลิตร) | ประโยชน์ที่ได้รับ |               |              |   |
|----------|-------------------|--------------------------------|--|-------------------|---------------|--------------|---|
|          |                   |                                |  | อุปโภค-บริโภค     |               | พื้นที่เกษตร |   |
|          |                   |                                |  | ครัวเรือน         | ประชากร       | ไร่          | ชนิดพืช   |
| สท.๑     | ลำปาง             | -                              | ๖๐,๐๐๐                                     | ๑๕๐               | ๔๒๐           | -            | -   |
|          | เชียงราย          | ๘๕,๕๐๐                         | -  | -                 | -             | ๑,๐๐๐        | นาข้าว  |
| สท.๒     | กรุงเทพมหานคร     | ๗๘๓,๐๐๐                        | -  | ๔๐๐               | ๑,๐๐๐         | -            | -   |
|          | นครสวรรค์         | ๔๖๖,๕๖๐                        | -  | ๓๕๓               | ๑,๓๐๕         | ๒,๗๐๐        | นาข้าว  |
| สท.๓     | สกลนคร            | ๓๕,๖๔๐                         | -  | ๒๐๐               | ๑,๐๐๐         | ๗๐๐          | นาข้าว  |
|          | อุดรธานี          | ๑,๑๔๙,๖๙๖                      | -  | ๕,๓๒๒             | ๑๒,๖๙๙        | -            | -   |
| สท.๔     | ขอนแก่น           | ๒,๑๙๓,๖๐๐                      | -  | ๒๓,๒๑๙            | ๓๗,๐๘๙        | -            | -   |
|          | มหาสารคาม         | ๑๘๖,๐๐๐                        | -  | ๑๒๐               | ๔๙๐           | -            | -   |
| สท.๕     | นครราชสีมา        | ๑,๒๙๐,๐๐๐                      | -  | ๔,๐๕๗             | ๑๒,๘๓๙        | -            | -   |
| สท.๖     | ปราจีนบุรี        | ๙๗,๙๒๐                         | -  | ๕๕                | ๒๐๐           | -            | -   |
|          | ระยอง             | ๑๕๑,๓๐๐                        | -  | ๓๐๐               | ๘๕๐           | -            | -   |
|          | สระแก้ว           | ๕๓๗,๒๐๐                        | -  | ๑,๑๘๑             | ๓,๓๗๖         | ๘๐๐          | นาข้าว  |
| สท.๗     | ราชบุรี           | ๑,๙๙๕,๓๐๐                      | -  | ๑,๗๙๘             | ๕,๓๒๐         | ๓,๐๖๔        | ฝรั่ง,มะพร้าว                                     |
|          | สุพรรณบุรี        | ๗๐,๐๘๐                         | -  | ๕๐๐               | ๑,๕๐๐         | ๒,๓๐๐        | นาข้าว  |
| สท.๘     | สุโขทัย           | ๗๕๗,๒๖๐                        | -  | ๔,๕๔๐             | ๙,๑๘๔         | ๑๐,๗๐๐       | นาข้าว,ผักบุ้ง,<br>เมล็ด,มะม่วง,<br>พืชผักสวนครัว |
|          | พิษณุโลก          | ๔๒,๗๒๐                         | -  | -                 | ๗๐๐           | -            | -   |
| สท.๑๑    | อุบลราชธานี       | -                              | ๔๒๐  | ๖๐                | ๑๗๕           | -            | -   |
|          | <b>๑๗ จังหวัด</b> | <b>๑,๙๐๐,๘๐๐</b>               | <b>-</b>                                   | <b>๑๐,๘๙๖</b>     | <b>๒๖,๐๔๑</b> | <b>-</b>     | <b>-</b>  |

จึงเรียนมาเพื่อโปรดทราบ

นายภาตล ถาวรฤชรัตน์

อธิบดีกรมทรัพยากรน้ำ

ประธานคณะกรรมการศูนย์ปฏิบัติการ

ทรัพยากรธรรมชาติและสิ่งแวดล้อม (ด้านทรัพยากรน้ำ)