

## รายงานสถานการณ์ลุ่มน้ำสาละวิน วันที่ 2 ธันวาคม 2566

### 1) สภาพภูมิอากาศ (ที่มา : กรมอุตุนิยมวิทยา)

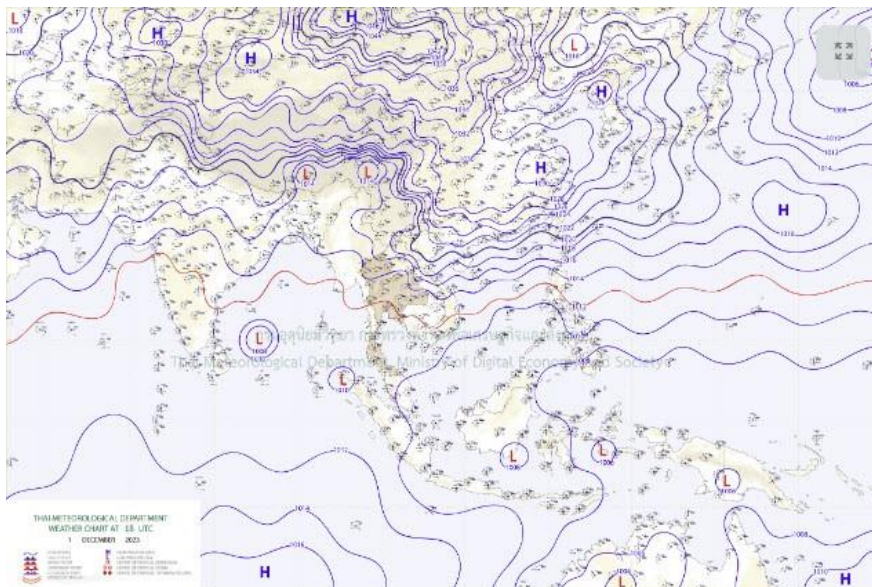
#### สภาพอากาศวันนี้

พยากรณ์อากาศ 24 ชั่วโมงข้างหน้า บริเวณความกดอากาศสูงหรือมวลอากาศเย็นกำลังปานกลางจากประเทศจีนได้แผ่ลงปกคลุมภาคตะวันออกเฉียงเหนือและทะเลจีนใต้แล้ว ส่งผลให้มีลมฝ่ายตะวันออกพัดนำความชื้นจากทะเลจีนใต้และอ่าวไทยเข้ามาปกคลุมประเทศไทยตอนบน ลักษณะเช่นนี้ทำให้ประเทศไทยตอนบนจะมีฝนบางแห่งกับมีลมแรง โดยภาคเหนือ และภาคตะวันออกเฉียงเหนือ อากาศเย็นในตอนเช้า และอุณหภูมิลดลงเล็กน้อย ขอให้ประชาชนบริเวณประเทศไทยตอนบนดูแลรักษาสุขภาพเนื่องจากสภาพอากาศที่เปลี่ยนแปลง สำหรับเกษตรกรควรเตรียมการป้องกันและระวังความเสียหายที่จะเกิดต่อผลผลิตทางการเกษตรไว้ด้วย

สำหรับมรสุมตะวันออกเฉียงเหนือที่พัดปกคลุมอ่าวไทยและภาคใต้มีกำลังปานกลาง ลักษณะเช่นนี้ทำให้ภาคใต้ตอนล่างยังคงมีฝนตกหนักบางแห่ง ส่วนคลื่นลมบริเวณอ่าวไทยตอนล่างมีกำลังปานกลาง โดยมีคลื่นสูงประมาณ 2 เมตร บริเวณที่มีฝนฟ้าคะนองคลื่นสูงมากกว่า 2 เมตร อ่าวไทยตอนบนมีคลื่นสูง 1-2 เมตร บริเวณที่มีฝนฟ้าคะนองคลื่นสูงมากกว่า 2 เมตร ส่วนทะเลอันดามันมีคลื่นสูงประมาณ 1 เมตร ห่างฝั่งคลื่นสูง 1-2 เมตร บริเวณที่มีฝนฟ้าคะนองคลื่นสูงมากกว่า 2 เมตร ขอให้ประชาชนในบริเวณภาคใต้ตอนล่างระวังอันตรายจากฝนตกหนักและฝนที่ตกสะสม ซึ่งอาจทำให้เกิดน้ำท่วมฉับพลันและน้ำป่าไหลหลาก โดยเฉพาะพื้นที่ลาดเชิงเขาใกล้ทางน้ำไหลผ่านและพื้นที่ลุ่ม ส่วนชาวเรือควรเดินเรือด้วยความระมัดระวังและหลีกเลี่ยงการเดินเรือในบริเวณที่มีฝนฟ้าคะนองในระยะนี้ไว้ด้วย

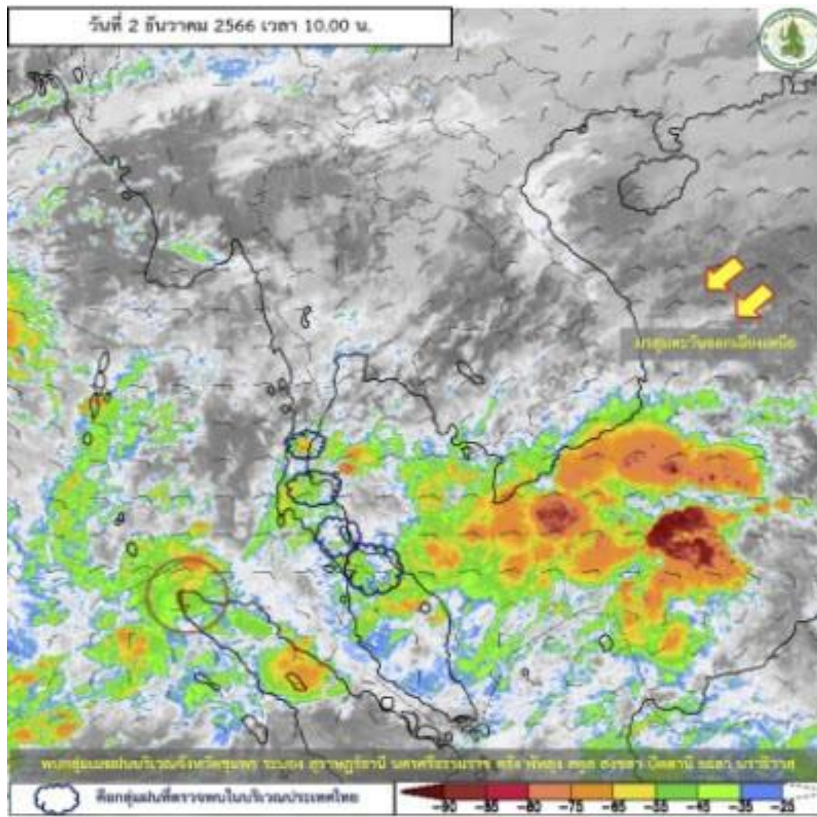
#### สภาพอากาศภาคเหนือ (เวลา 6:00 น.วันนี้ - 6:00 น.วันพรุ่งนี้)

อากาศเย็นกับมีหมอกในตอนเช้า โดยอุณหภูมิลดลงสูงขึ้น 1-2 องศาเซลเซียส อุณหภูมิต่ำสุด 16-21 องศาเซลเซียส อุณหภูมิสูงสุด 30-33 องศาเซลเซียส บริเวณยอดดอยอากาศหนาวถึงหนาวจัด อุณหภูมิต่ำสุด 7-15 องศาเซลเซียส ลมตะวันออกเฉียงเหนือ ความเร็ว 10-20 กม./ชม.



แผนที่อากาศ

## รายงานสถานการณ์ลุ่มน้ำสาละวิน วันที่ 2 ธันวาคม 2566



ภาพถ่ายดาวเทียม

ภาพดาวเทียม : พบกลุ่มเมฆฝนปกคลุมบริเวณจังหวัดชุมพร ระนอง สุราษฎร์ธานี นครศรีธรรมราช ตรัง พังงา สงขลา สตูล ปัตตานี ยะลา นราธิวาส



# ระบบติดตามสถานการณ์น้ำทางไกลอัตโนมัติ

กองวิเคราะห์และประเมินสถานการณ์น้ำ กรมทรัพยากรน้ำ กระทรวงทรัพยากรธรรมชาติและสิ่งแวดล้อม  
180/3 ถนนพระรามที่ 6 ซอย 34 แขวงพญาไท เขตพญาไท กรุงเทพมหานคร 10400 โทรศัพท์ 0 2271 6000  
<http://tele-salawin.dwr.go.th>



## รายงานสถานการณ์ลุ่มน้ำสาละวิน วันที่ 2 ธันวาคม 2566

### 2) สรุปสถานการณ์ฝน

สรุปสถานการณ์ฝนในพื้นที่ลุ่มน้ำสาละวิน จากข้อมูลตรวจวัดปริมาณน้ำฝนของสถานีโทรมาตรของระบบติดตามสถานการณ์น้ำทางไกลอัตโนมัติ กรมทรัพยากรน้ำ สะสม 24 ชั่วโมง ระหว่างวันที่ 1 ธันวาคม 2566 เวลา 07:00 น. ถึง วันที่ 2 ธันวาคม 2566 เวลา 07:00 น. และข้อมูลคาดการณ์ปริมาณน้ำฝนสะสม ดังแสดงในตารางนี้

สถานีโทรมาตร	ที่ตั้ง	ปริมาณฝนตรวจวัดสะสม (มม.)			ปริมาณฝนคาดการณ์ล่วงหน้า (มม.)		
		ฝนเมื่อวาน	ฝน 2 วัน	ฝน 3 วัน	วันนี้	1 วัน	2 วัน
TC011603 สะพานข้ามห้วยแม่สอด	ต.แม่สอด อ.แม่สอด จ.ตาก	0.00	0.00	0.00	0.00	0.00	0.00
TC011604 โรงเรียนอนุบาลเทศบาล ตำบลพบพระ	ต.พบพระ อ.พบพระ จ.ตาก	0.00	0.00	0.00	0.00	0.00	0.00
TC010402 โรงเรียนบ้านนาปูป้อม	ต.ปางมะผ้า อ.ปางมะผ้า จ.แม่ฮ่องสอน	0.00	0.00	0.00	0.00	0.00	0.00
TC010508 สะพานบ้านผาสำราญ	ต.เมืองแปง อ.ปาย จ.แม่ฮ่องสอน	0.00	0.00	0.00	0.00	0.00	0.00
TC010509 สะพานข้ามคลองแม่ลาน	ต.ปางมะผ้า อ.ปางมะผ้า จ.แม่ฮ่องสอน	0.00	0.00	0.00	0.00	0.00	0.00
TC010510 สะพานบ้านปางหมู	ต.ปางหมู อ.เมือง จ.แม่ฮ่องสอน	0.00	0.00	0.00	0.00	0.00	0.00
TC010606 โรงเรียนบ้านป่าลาน	ต.ห้วยโป่ง อ.เมือง จ.แม่ฮ่องสอน	0.00	0.00	0.00	0.00	0.00	0.00
TC010807 สะพานข้ามน้ำยม	ต.แม่กิ๊ อ.ขุนยวม จ.แม่ฮ่องสอน	0.00	0.00	0.00	1.50	0.00	0.00
TC011202 สะพานบ้านกองก่อ	ต.กองก่อ อ.สบเมย จ.แม่ฮ่องสอน	0.00	0.00	0.00	0.00	0.00	0.00
TC011401 โรงเรียนบ้านแม่สามแลบ	ต.แม่สามแลบ อ.สบเมย จ.แม่ฮ่องสอน	0.00	0.00	0.00	0.00	0.00	0.00
TC011808 โรงเรียนชุมชนบ้านท่าสองยาง	ต.ท่าสองยาง อ.ท่าสองยาง จ.ตาก	0.00	0.00	0.00	0.00	0.00	0.00
TC011809 โรงเรียนท่าสองยางวิทยาคม	ต.แม่ต๋าน อ.ท่าสองยาง จ.ตาก	0.00	0.00	0.00	0.00	0.00	0.00
TC011810 โรงเรียนบ้านขุนห้วยนกแล	ต.พระธาตุ อ.แม่ระมาด จ.ตาก	0.00	0.00	0.00	42.00	0.00	0.00
TC011703 สะพานข้ามน้ำแม่ละเมา	ต.พะวอ อ.แม่สอด จ.ตาก	0.00	0.00	0.00	0.00	0.00	0.00
STN0307 บ้านปางตอง	ต.แม่อุคอ อ.ขุนยวม จ.แม่ฮ่องสอน	0.00	0.00	0.00	0.00	0.00	0.00
STN0367 บ้านคูลาเปอร์	ต.ห้วยหอม อ.แม่ลาน้อย จ.แม่ฮ่องสอน	0.00	0.00	0.00	0.00	0.00	0.00

หมายเหตุ : สถานี Early Warning พบสถานีที่มีฝนตก 2 สถานี



# ระบบติดตามสถานการณ์น้ำทางไกลอัตโนมัติ

กองวิเคราะห์และประเมินสถานการณ์น้ำ กรมทรัพยากรน้ำ กระทรวงทรัพยากรธรรมชาติและสิ่งแวดล้อม  
180/3 ถนนพระรามที่ 6 ซอย 34 แขวงพญาไท เขตพญาไท กรุงเทพมหานคร 10400 โทรศัพท์ 0 2271 6000  
<http://tele-salawin.dwr.go.th>



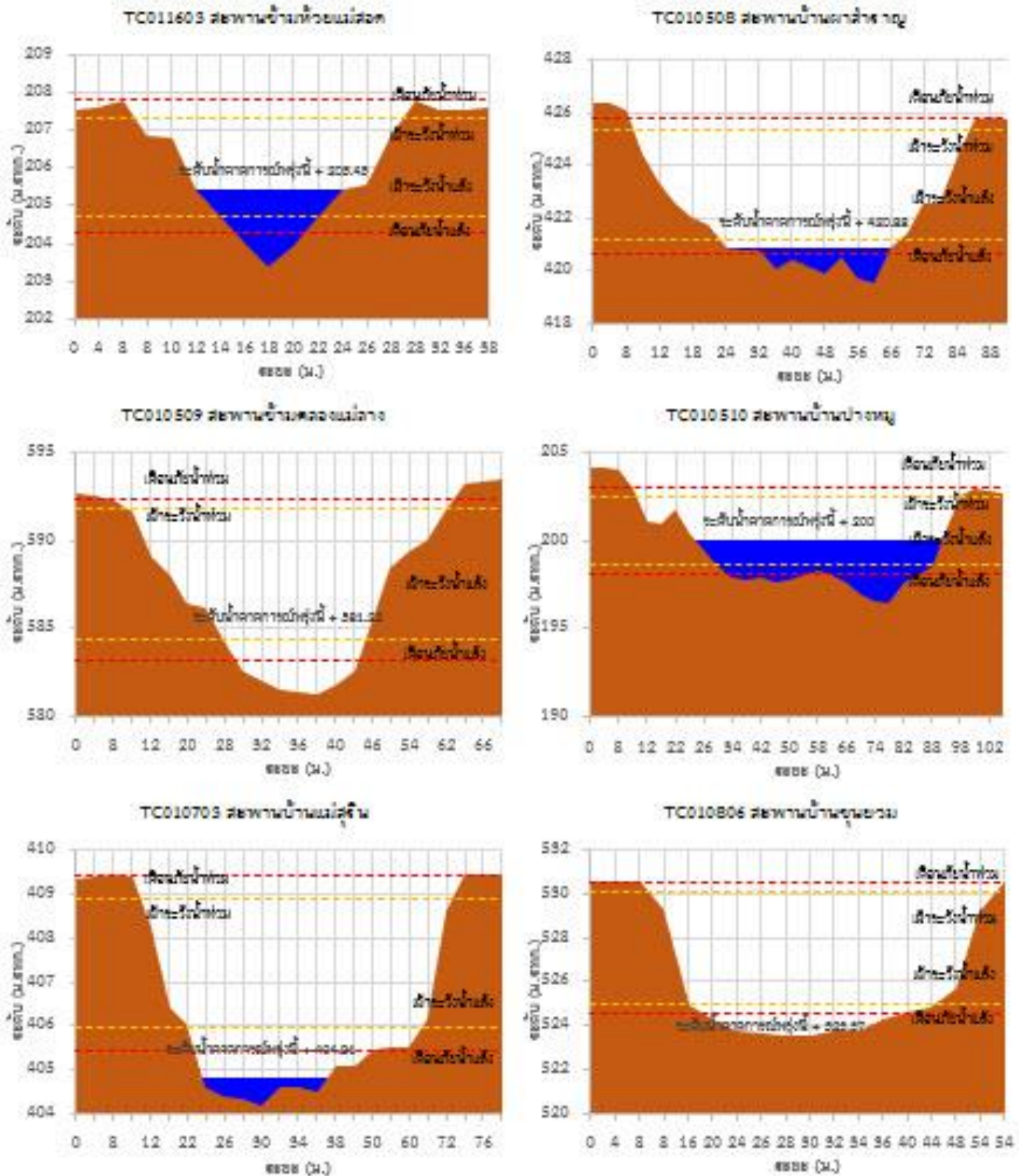
## รายงานสถานการณ์ลุ่มน้ำสาละวิน วันที่ 2 ธันวาคม 2566

### 3) สรุประดับน้ำรายวัน

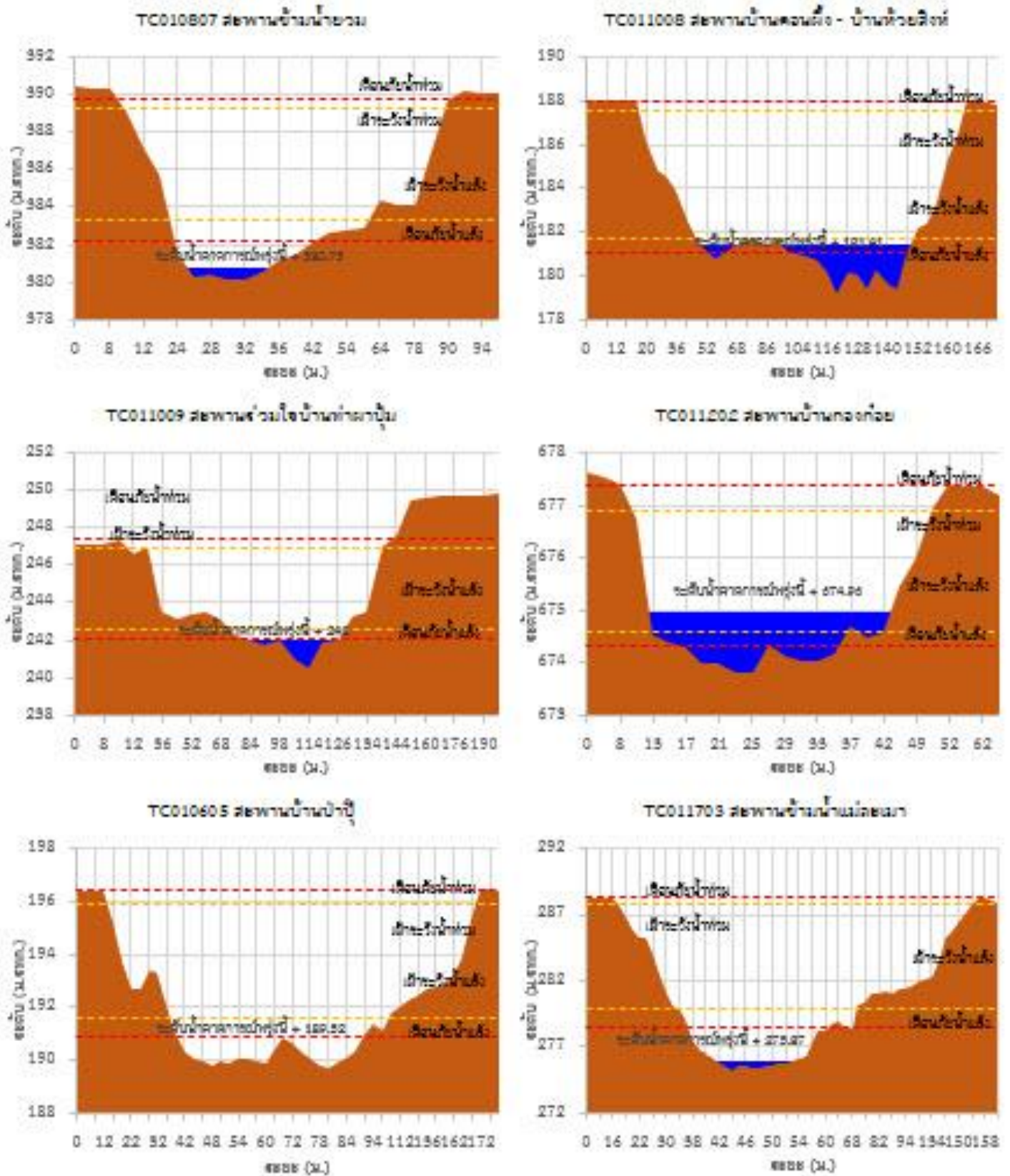
สรุปสถานการณ์น้ำในพื้นที่ลุ่มน้ำสาละวิน จากข้อมูลตรวจวัดระดับน้ำของสถานีโทรมาตรโครงการพัฒนาระบบพยากรณ์และเตือนภัยทรัพยากรน้ำ กรมทรัพยากรน้ำ ณ เวลา 07:00 น. ของวันที่ 2 ธันวาคม 2566 และข้อมูลระดับน้ำคาดการณ์จากแบบจำลองคณิตศาสตร์ ดังแสดงในตารางนี้

สถานีโทรมาตร	ที่ตั้ง	ระดับเตือนภัย (ม.รทก.)	ข้อมูลระดับน้ำตรวจวัด (ม.รทก.)		ระดับน้ำคาดการณ์ล่วงหน้า (ม.รทก.)				
			เมื่อวาน	วันนี้	1 วัน	2 วัน	3 วัน	แนวโน้ม	
TC011603 สะพานข้ามห้วยแม่สอด	ต.แม่สอด อ.แม่สอด จ.ตาก	207.82	205.48	205.48	205.48	205.48	205.48	คงที่ ►	
TC010508 สะพานบ้านผาสำราญ	ต.เมืองแปง อ.ป่าาย จ.แม่ฮ่องสอน	425.83	420.83	420.82	420.81	420.81	420.80	ลดลง ▼	
TC010509 สะพานข้ามคลองแม่ลา	ต.ปางมะผ้า อ.ปางมะผ้า จ.แม่ฮ่องสอน	592.34	581.17	581.17	581.17	581.17	581.17	คงที่ ►	
TC010510 สะพานบ้านปางหมู	ต.ปางหมู อ.เมือง จ.แม่ฮ่องสอน	202.98	n/a	n/a	n/a	n/a	n/a	n/a	
TC010703 สะพานบ้านแม่สุริน	ต.ขุนยวม อ.ขุนยวม จ.แม่ฮ่องสอน	409.40	404.71	404.71	404.71	404.71	404.71	คงที่ ►	
TC010806 สะพานบ้านขุนยวม	ต.ขุนยวม อ.ขุนยวม จ.แม่ฮ่องสอน	530.55	523.33	523.35	523.36	523.38	523.39	เพิ่มขึ้น ▲	
TC010807 สะพานข้ามน้ำยวม	ต.แม่กิ๊ อ.ขุนยวม จ.แม่ฮ่องสอน	389.74	380.75	380.75	380.75	380.75	380.75	คงที่ ►	
TC011008 สะพานบ้านคอนฝิ่ง - บ้านห้วยสิงห์	ต.แม่คะตวน อ.สบเมย จ.แม่ฮ่องสอน	188.02	181.39	181.38	181.37	181.37	181.36	ลดลง ▼	
TC011009 สะพานร่วมใจบ้านท่าผาป้อม	ต.ท่าผาป้อม อ.แม่ลาน้อย จ.แม่ฮ่องสอน	247.36	241.94	241.93	241.92	241.92	241.91	ลดลง ▼	
TC011202 สะพานบ้านกองก่อ	ต.กองก่อ อ.สบเมย จ.แม่ฮ่องสอน	677.39	674.92	674.92	674.92	674.92	674.92	คงที่ ►	
TC010605 สะพานบ้านป่าปู้	ต.ผาป่อง อ.เมือง จ.แม่ฮ่องสอน	196.41	189.49	189.48	189.47	189.47	189.46	ลดลง ▼	
TC011703 สะพานข้ามน้ำแม่ละเมา	ต.พะวอ อ.แม่สอด จ.ตาก	288.24	275.8	275.79	275.78	275.78	275.77	ลดลง ▼	

## รายงานสถานการณ์ลุ่มน้ำสาละวิน วันที่ 2 ธันวาคม 2566



## รายงานสถานการณ์ลุ่มน้ำสาละวิน วันที่ 2 ธันวาคม 2566





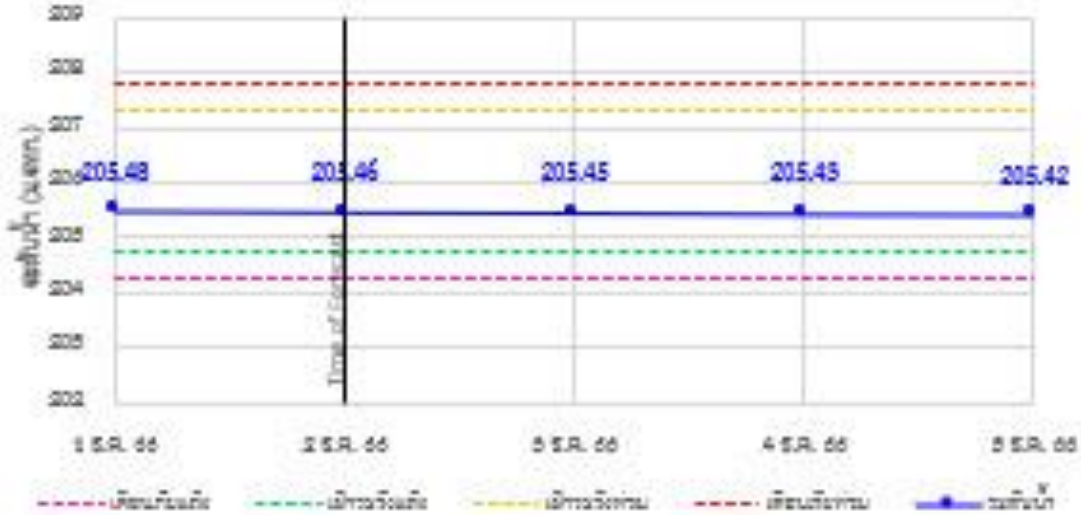
# ระบบติดตามสถานการณ์น้ำทางไกลอัตโนมัติ

กองวิเคราะห์และประเมินสถานการณ์น้ำ กรมทรัพยากรน้ำ กระทรวงทรัพยากรธรรมชาติและสิ่งแวดล้อม  
180/3 ถนนพระรามที่ 6 ซอย 34 แขวงพญาไท เขตพญาไท กรุงเทพมหานคร 10400 โทรศัพท์ 0 2271 6000  
<http://tele-salawin.dwr.go.th>

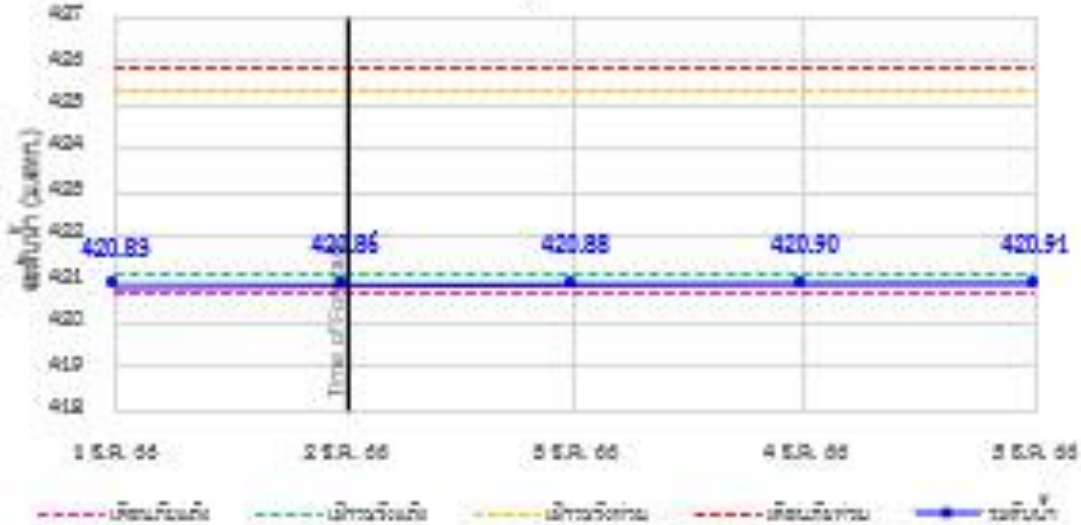


## รายงานสถานการณ์ลุ่มน้ำสาละวิน วันที่ 2 ธันวาคม 2566

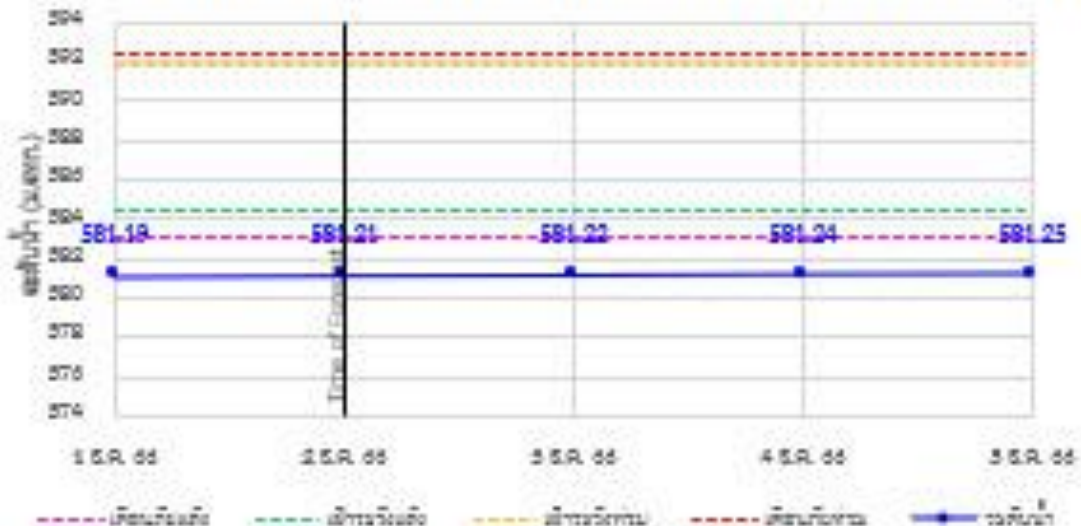
### TC011603 สะพานข้ามห้วยแม่สอด ต.แม่สอด อ.แม่สอด จ.ตาก



### TC010508 สะพานบ้านมาสำราญ ต.เมืองแปง อ.ป่าาย จ.แม่ฮ่องสอน



### TC010509 สะพานข้ามคลองแม่ลาวง ต.ปางมะผ้า อ.ปางมะผ้า จ.แม่ฮ่องสอน





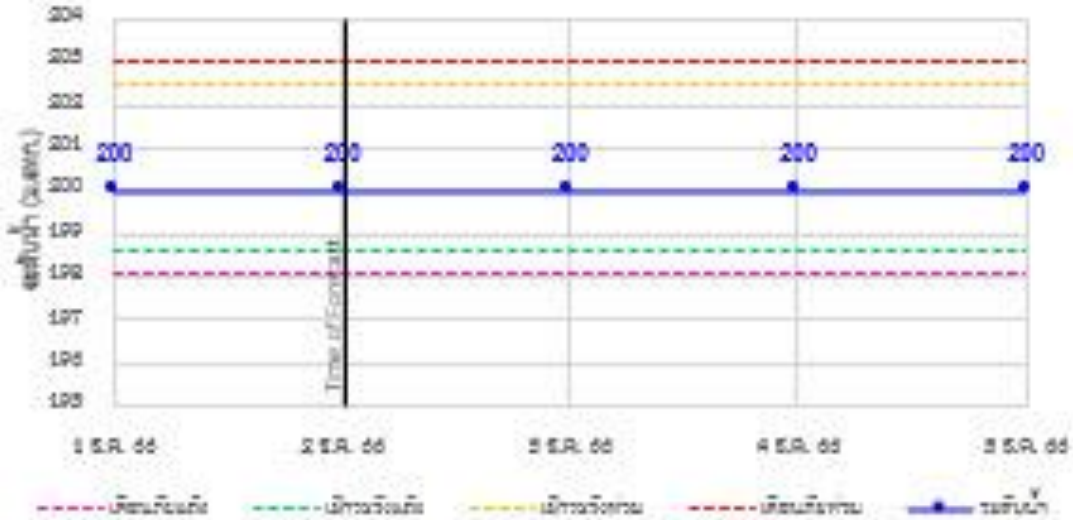
# ระบบติดตามสถานการณ์น้ำทางไกลอัตโนมัติ

กองวิเคราะห์และประเมินสถานการณ์น้ำ กรมทรัพยากรน้ำ กระทรวงทรัพยากรธรรมชาติและสิ่งแวดล้อม  
180/3 ถนนพระรามที่ 6 ซอย 34 แขวงพญาไท เขตพญาไท กรุงเทพมหานคร 10400 โทรศัพท์ 0 2271 6000  
<http://tele-salawin.dwr.go.th>

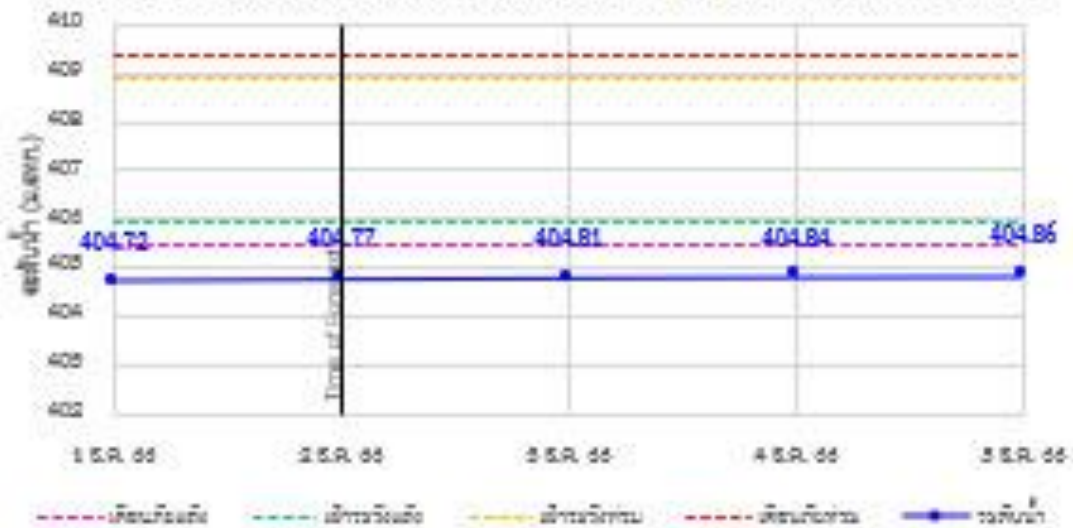


## รายงานสถานการณ์ลุ่มน้ำสาละวิน วันที่ 2 ธันวาคม 2566

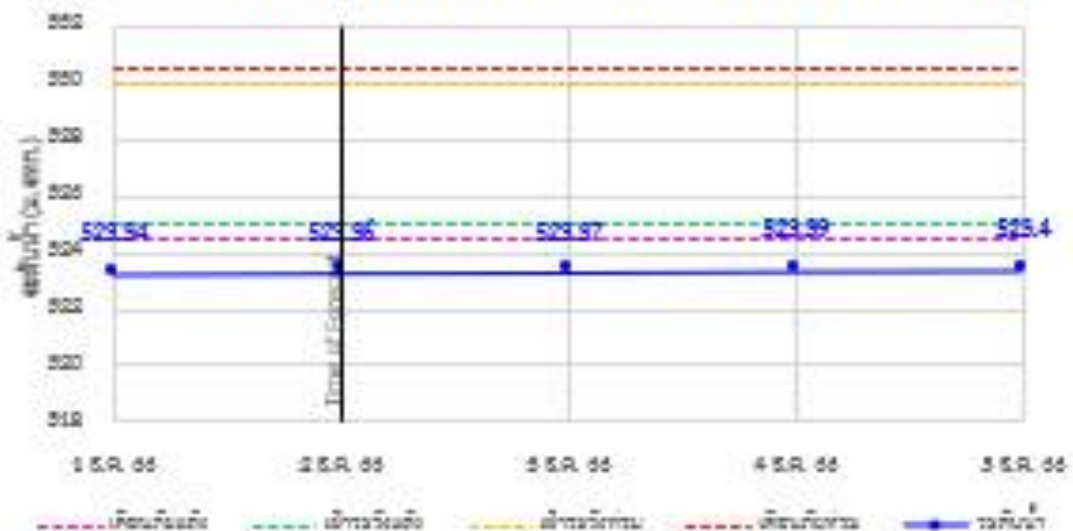
### TC010510 สะพานบ้านปางหมู อ.ปางหมู จ.แม่ฮ่องสอน



### TC010703 สะพานบ้านแม่สุริน อ.ขุนยวม จ.แม่ฮ่องสอน



### TC010806 สะพานบ้านขุนยวม อ.ขุนยวม จ.แม่ฮ่องสอน







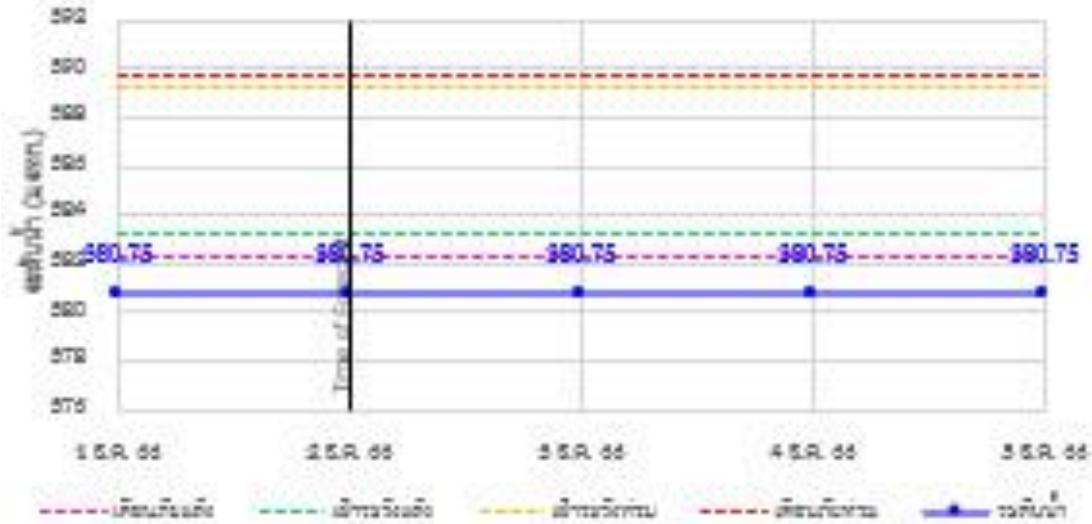
# ระบบติดตามสถานการณ์น้ำทางไกลอัตโนมัติ

กองวิเคราะห์และประเมินสถานการณ์น้ำ กรมทรัพยากรน้ำ กระทรวงทรัพยากรธรรมชาติและสิ่งแวดล้อม  
180/3 ถนนพระรามที่ 6 ซอย 34 แขวงพญาไท เขตพญาไท กรุงเทพมหานคร 10400 โทรศัพท์ 0 2271 6000  
<http://tele-salawin.dwr.go.th>

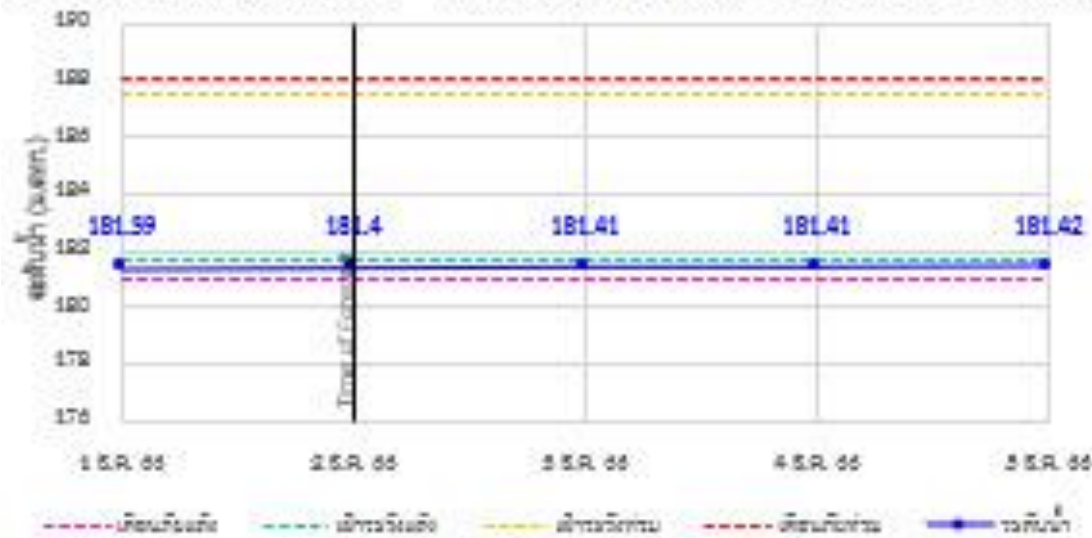


## รายงานสถานการณ์ลุ่มน้ำสาละวิน วันที่ 2 ธันวาคม 2566

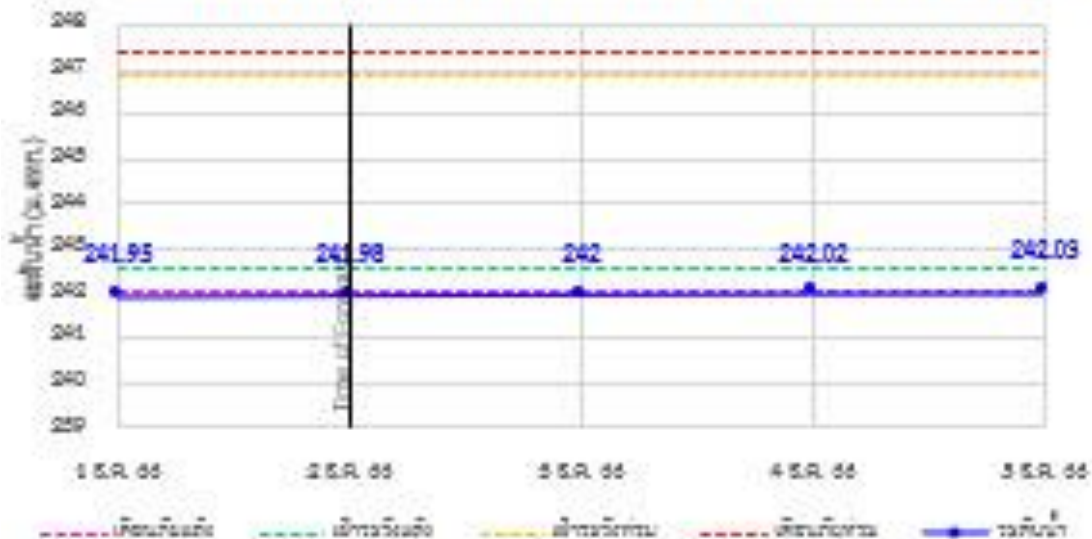
### TC010807 สะพานข้ามน้ำยาม ต.แม่กิ๋ อ.ขุนยวม จ.แม่ฮ่องสอน



### 1008 สะพานบ้านคอนฝิ่ง - บ้านห้วยสิงห์ ต.แม่คะดาน อ.สบเมย จ.แม่ฮ่องสอน



### 011009 สะพานร่วมใจบ้านท่าผาปืม ต.ท่าผาปืม อ.แม่ลาน้อย จ.แม่ฮ่องสอน





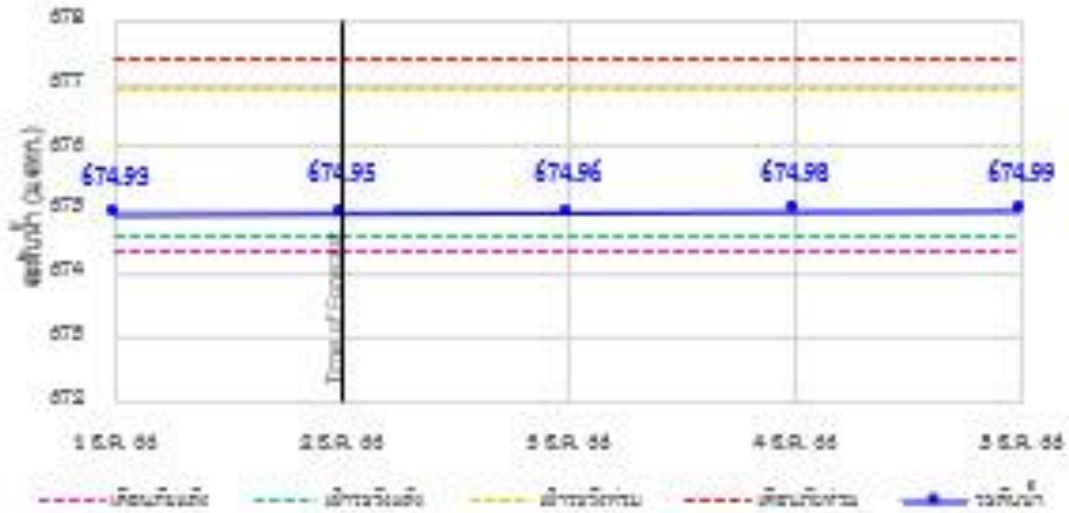
# ระบบติดตามสถานการณ์น้ำทางไกลอัตโนมัติ

กองวิเคราะห์และประเมินสถานการณ์น้ำ กรมทรัพยากรน้ำ กระทรวงทรัพยากรธรรมชาติและสิ่งแวดล้อม  
180/3 ถนนพระรามที่ 6 ซอย 34 แขวงพญาไท เขตพญาไท กรุงเทพมหานคร 10400 โทรศัพท์ 0 2271 6000  
<http://tele-salawin.dwr.go.th>

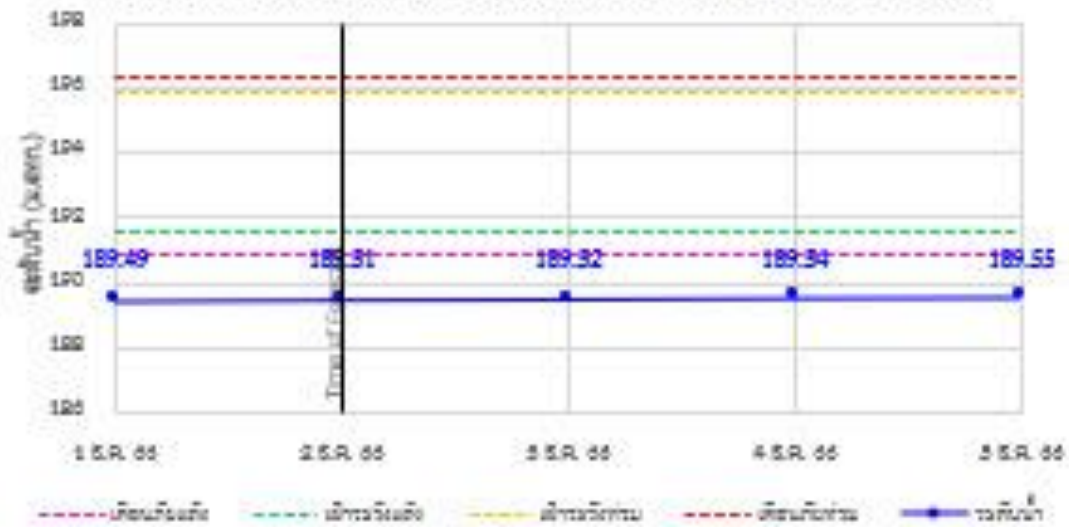


## รายงานสถานการณ์ลุ่มน้ำสาละวิน วันที่ 2 ธันวาคม 2566

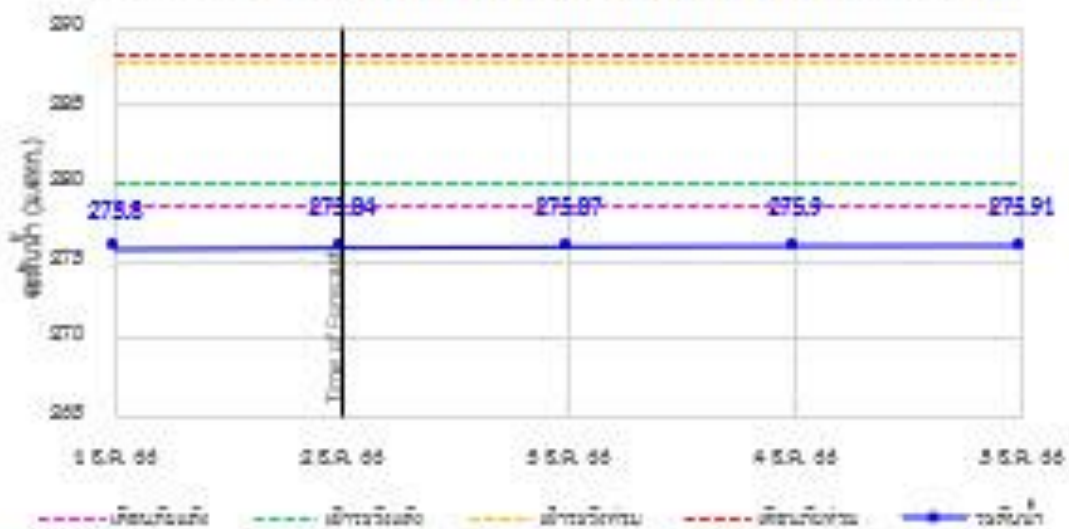
### TC011202 สะพานบ้านกองก่อย ต.กองก่อย อ.สบเมย จ.แม่ฮ่องสอน



### TC010605 สะพานบ้านป่าปี่ ต.ผาบ่อง อ.เมือง จ.แม่ฮ่องสอน



### TC011703 สะพานข้ามน้ำแม่ละเมา ต.พะวอ อ.แม่สอด จ.ตาก





# ระบบติดตามสถานการณ์น้ำทางไกลอัตโนมัติ

กองวิเคราะห์และประเมินสถานการณ์น้ำ กรมทรัพยากรน้ำ กระทรวงทรัพยากรธรรมชาติและสิ่งแวดล้อม  
180/3 ถนนพระรามที่ 6 ซอย 34 แขวงพญาไท เขตพญาไท กรุงเทพมหานคร 10400 โทรศัพท์ 0 2271 6000  
<http://tele-salawin.dwr.go.th>



## รายงานสถานการณ์ลุ่มน้ำสาละวิน วันที่ 2 ธันวาคม 2566

### 4) สรุปสถานการณ์น้ำ

สรุปสถานการณ์น้ำในพื้นที่ลุ่มน้ำสาละวิน พบว่าสถานีสะพานข้ามคลองแม่กลาง, สะพานบ้านแม่สุริน, สะพานบ้านขุนยวม, สะพานข้ามน้ำยวม, สะพานร่วมใจบ้านท่าผาป้อม, สะพานบ้านป่าปู้, สะพานข้ามน้ำแม่ละเมา (7 สถานี) อยู่ในสถานะเตือนภัยน้ำน้อย โดยระดับน้ำ ในลำน้ำส่วนใหญ่มีแนวโน้มลดลง

### สรุปรายงานสถานการณ์ฝนมลุ่มน้ำสาละวิน

ระบบติดตามสถานการณ์น้ำทางไกลอัตโนมัติ (ลุ่มน้ำสาละวิน) วันที่ 2 ธันวาคม 2566

เวลา 07.00 น.

**คำอธิบายสัญลักษณ์**

- **ปริมาณฝนปกติ**  
- ปริมาณฝนสะสม 24 ชม. < 35 มม.  
- ใกล้เคียงสถานการณ์
- **ปริมาณฝนพิ้นเริ่ม (เตรียมพร้อม)**  
- ปริมาณฝนสะสม 24 ชม. < 90 มม.  
- ใกล้เคียงตัวพร้อมรับสถานการณ์  
- เก็บรวบรวมสิ่งของจำเป็น
- **ปริมาณฝนเตือนภัย (อพยพ)**  
- ปริมาณฝนสะสม 24 ชม. > 90 มม.  
- ใกล้เคียงตัวพร้อมรับสถานการณ์  
- เก็บรวบรวมสิ่งของจำเป็น

สถานีฝนมลุ่มน้ำสาละวิน

ฝนมลุ่มน้ำสาละวิน	2	สถานี
ฝนมลุ่มน้ำสาละวิน	1	สถานี
ฝนมลุ่มน้ำสาละวิน	1	สถานี
ฝนมลุ่มน้ำสาละวิน	1	สถานี
ฝนมลุ่มน้ำสาละวิน	1	สถานี

○ ฝนมลุ่มน้ำสาละวิน  
● ฝนมลุ่มน้ำสาละวิน

สถานีเตือนภัย	อำเภอ	จังหวัด	ฝน (มม.)
1) สะพานข้ามคิ้วแปด	แปด	ตาก	0.00
2) ไร่เรียนอนุบาลเทศบาลตำบลพระ	พบพระ	ตาก	0.00
3) ไร่เรียนบ้านนาปู่	บ้านเมษา	แม่ฮ่องสอน	0.00
4) สะพานบ้านพาลำราญ	ป่า	แม่ฮ่องสอน	0.00
5) สะพานข้ามคลองแปด	บ้านเมษา	แม่ฮ่องสอน	0.00
6) สะพานบ้านป่าหุญ	เมือ	แม่ฮ่องสอน	0.00
7) ไร่เรียนบ้านป่า	เมือ	แม่ฮ่องสอน	0.00
8) สะพานข้ามคิ้ว	ขุนยวม	แม่ฮ่องสอน	1.50
9) สะพานบ้านกอนก่อ	สบเมย	แม่ฮ่องสอน	0.00
10) ไร่เรียนบ้านแปด	สบเมย	แม่ฮ่องสอน	0.00
11) ไร่เรียนชุมชนบ้านท่าสองยาง	ท่าสองยาง	ตาก	0.00
12) ไร่เรียนท่าสองยางวิทยาคม	ท่าสองยาง	ตาก	0.00
13) ไร่เรียนบ้านขุนคิ้ว	แปด	ตาก	42.00
14) สะพานข้ามน้ำแปด	แปด	ตาก	0.00

### สรุปรายงานสถานการณ์ระดับน้ำลุ่มน้ำสาละวิน

ระบบติดตามสถานการณ์น้ำทางไกลอัตโนมัติ (ลุ่มน้ำสาละวิน) วันที่ 2 ธันวาคม 2566

เวลา 07.00 น.

**เกณฑ์ระดับน้ำ**

กรณีน้ำมาก

- วิกฤตน้ำมาก - ระดับน้ำสูงตม
- ระวังน้ำมาก - ระดับน้ำสูงตม
- ปกติ - ระดับน้ำต่ำกว่าตม

กรณีน้ำน้อย

- ปกติ - ระดับน้ำต่ำกว่าตม
- ระวังน้ำน้อย - ระดับน้ำใกล้ตม
- วิกฤตน้ำน้อย - ระดับน้ำใกล้ตม

กรณีอื่นๆ

- N/A ไม่ชัดเจน

สถานีเตือนภัย	อำเภอ	จังหวัด	ระดับน้ำวันนี้ (ม.รทก.)	เกณฑ์ระดับน้ำวิกฤต (ม.รทก.)	เกณฑ์ระดับน้ำวิกฤต (ม.รทก.)
1) สะพานข้ามคิ้วแปด	แปด	ตาก	205.48	207.82	204.28
2) สะพานบ้านพาลำราญ	ป่า	แม่ฮ่องสอน	420.82	425.83	420.67
3) สะพานข้ามคลองแปด	บ้านเมษา	แม่ฮ่องสอน	581.17	592.34	583.19
4) สะพานบ้านป่าหุญ	เมือ	แม่ฮ่องสอน	n/a	202.98	198.09
5) สะพานบ้านแปด	ขุนยวม	แม่ฮ่องสอน	404.71	409.40	405.45
6) สะพานบ้านขุนยวม	ขุนยวม	แม่ฮ่องสอน	523.35	530.55	524.54
7) สะพานข้ามคิ้ว	ขุนยวม	แม่ฮ่องสอน	380.75	389.74	382.23
8) สะพานบ้านคอง - บ้านคอง	สบเมย	แม่ฮ่องสอน	181.38	188.02	181.03
9) สะพานร่วมใจบ้านท่าผา	แปด	แม่ฮ่องสอน	241.93	247.36	242.08
10) สะพานบ้านกอนก่อ	สบเมย	แม่ฮ่องสอน	674.92	677.39	674.34
11) สะพานบ้านป่า	เมือ	แม่ฮ่องสอน	189.48	196.41	190.89
12) สะพานข้ามน้ำแปด	แปด	ตาก	275.79	288.24	278.44