



# ระบบติดตามสถานการณ์น้ำทางไกลอัตโนมัติ

กองวิเคราะห์และประเมินสถานการณ์น้ำ กรมทรัพยากรน้ำ กระทรวงทรัพยากรธรรมชาติและสิ่งแวดล้อม  
180/3 ถนนพระรามที่ 6 ซอย 34 แขวงพญาไท เขตพญาไท กรุงเทพมหานคร 10400 โทรศัพท์ 0 2271 6000  
<http://tele-nakhonsri.dwr.go.th>



## รายงานสถานการณ์น้ำจังหวัดนครศรีธรรมราช วันที่ 6 ธันวาคม 2566

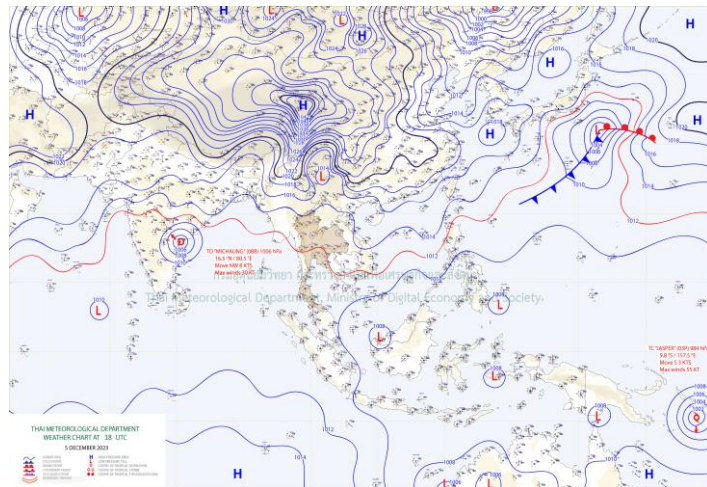
### 1) สภาพภูมิอากาศ (ที่มา : กรมอุตุนิยมวิทยา)

#### สภาพอากาศวันนี้

พยากรณ์อากาศ 24 ชั่วโมงข้างหน้า บริเวณความกดอากาศสูงหรือมวลอากาศเย็นกำลังปานกลางอีกระลอกหนึ่งจากประเทศจีนแผ่ลงมาปกคลุมบริเวณประเทศจีนตอนใต้แล้ว คาดว่าจะแผ่ลงมาปกคลุมภาคเหนือตอนบน และภาคตะวันออกเฉียงเหนือตอนบนของประเทศไทย และทะเลจีนใต้ในวันนี้ (6 ธ.ค. 2566) ในขณะที่ลมฝ่ายตะวันออกยังคงพัดนำความชื้นจากทะเลจีนใต้และอ่าวไทยเข้ามาปกคลุมประเทศไทยตอนบน ลักษณะเช่นนี้ทำให้บริเวณดังกล่าวมีฝนฟ้าคะนองเกิดขึ้นได้บางพื้นที่ในระยะแรก หลังจากนั้นอุณหภูมิจะลดลง กับมีลมแรง โดยภาคตะวันออกเฉียงเหนือ อุณหภูมิจะลดลง 1-2 องศาเซลเซียส สำหรับมรสุมตะวันออกเฉียงเหนือกำลังปานกลางพัดปกคลุมอ่าวไทยและภาคใต้ ลักษณะเช่นนี้ทำให้ภาคใต้ตอนล่างยังคงมีฝนตกหนักบางแห่ง ขอให้ประชาชนในภาคใต้ตอนล่างระวังอันตรายจากฝนตกหนักและฝนที่ตกสะสม ซึ่งอาจทำให้เกิดน้ำท่วมฉับพลันและน้ำป่าไหลหลาก โดยเฉพาะพื้นที่ลาดเชิงเขาใกล้ทางน้ำไหลผ่านและพื้นที่ลุ่ม ส่วนคลื่นลมบริเวณอ่าวไทยตอนล่างมีกำลังปานกลาง โดยมีคลื่นสูงประมาณ 2 เมตร บริเวณที่มีฝนฟ้าคะนองคลื่นสูงมากกว่า 2 เมตร

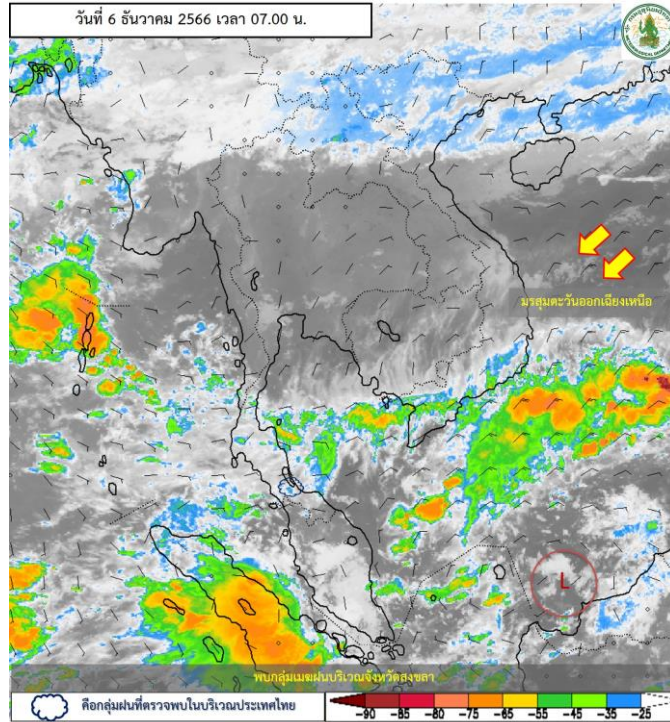
#### สภาพอากาศภาคใต้ (ฝั่งตะวันออก) (เวลา 6:00 น.วันนี้ - 6:00 น.วันพรุ่งนี้)

มีฝนฟ้าคะนอง ร้อยละ 60 ของพื้นที่ และมีฝนตกหนักบางแห่ง บริเวณจังหวัดปัตตานี ยะลา และนราธิวาส อุณหภูมิต่ำสุด 23-25 องศาเซลเซียส อุณหภูมิสูงสุด 31-33 องศาเซลเซียส ตั้งแต่จังหวัดนครศรีธรรมราชขึ้นมา : ลมตะวันออกเฉียงเหนือ ความเร็ว 15-35 กม./ชม. ทะเลมีคลื่นสูง 1-2 เมตร บริเวณที่มีฝนฟ้าคะนองคลื่นสูงมากกว่า 2 เมตร ตั้งแต่จังหวัดสงขลาลงไป : ลมตะวันออก ความเร็ว 20-35 กม./ชม. ทะเลมีคลื่นสูงประมาณ 2 เมตร บริเวณที่มีฝนฟ้าคะนองคลื่นสูงมากกว่า 2 เมตร

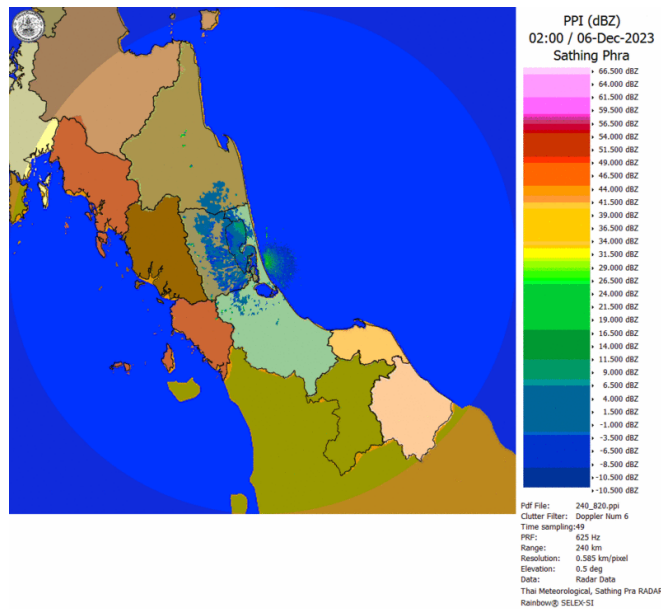


แผนที่ภูมิอากาศ

## รายงานสถานการณ์น้ำจังหวัดนครศรีธรรมราช วันที่ 6 ธันวาคม 2566



ภาพถ่ายดาวเทียม



เรดาร์ตรวจอากาศ

ภาพดาวเทียม : พบกกลุ่มเมฆฝนปกคลุมบริเวณจังหวัดสงขลา

ภาพเรดาร์ : เวลา 7.00 น. พบกกลุ่มฝนในบริเวณจังหวัดนครศรีธรรมราช



# ระบบติดตามสถานการณ์น้ำทางไกลอัตโนมัติ

กองวิเคราะห์และประเมินสถานการณ์น้ำ กรมทรัพยากรน้ำ กระทรวงทรัพยากรธรรมชาติและสิ่งแวดล้อม  
180/3 ถนนพระรามที่ 6 ซอย 34 แขวงพญาไท เขตพญาไท กรุงเทพมหานคร 10400 โทรศัพท์ 0 2271 6000  
<http://tele-nakhonsri.dwr.go.th>



## รายงานสถานการณ์น้ำจังหวัดนครศรีธรรมราช วันที่ 6 ธันวาคม 2566

### 2) สรุปสถานการณ์ฝน

สรุปสถานการณ์ฝนในพื้นที่จังหวัดนครศรีธรรมราช จากข้อมูลตรวจวัดปริมาณน้ำฝนของสถานีโทรมาตรของระบบติดตามสถานการณ์น้ำทางไกลอัตโนมัติ กรมทรัพยากรน้ำ ปริมาณน้ำฝนสะสม 24 ชั่วโมง ระหว่างวันที่ 5 ธันวาคม 2566 เวลา 07.00 น. ถึง วันที่ 6 ธันวาคม 2566 เวลา 07.00 น. และข้อมูลคาดการณ์ปริมาณน้ำฝนสะสม ดังแสดงในตารางนี้

สถานีโทรมาตร	ที่ตั้ง	ปริมาณฝนตรวจวัดสะสม (มม.)			ปริมาณฝนคาดการณ์ล่วงหน้า (มม.)		
		ฝนเมื่อวาน	ฝน 2 วัน	ฝน 3 วัน	วันนี้	1 วัน	2 วัน
สะพานตลาดบางแพง	ต.ขนอม อ.ขนอม จ.นครศรีธรรมราช	0.0	38.0	46.5	0.0	0.0	0.0
โรงเรียนท่าศาลา	ต.ท่าศาลา อ.ท่าศาลา จ.นครศรีธรรมราช	1.5	93.0	109.0	1.5	0.0	0.0
สะพานคลองท่าวัง	เทศบาลนครนครศรีธรรมราช อ.เมือง จ.นครศรีธรรมราช	0.0	54.0	80.5	0.0	0.0	0.0
สะพานคีรีวง	ต.กำโลน อ.ลานสกา จ.นครศรีธรรมราช	21.0	40.5	54.5	21.0	0.0	0.0
สะพานคลองเขาแก้ว	ต.เขาแก้ว อ.ลานสกา จ.นครศรีธรรมราช	0.5	32.0	57.0	0.5	0.0	0.0
สะพานตลาดเชียรใหญ่	ต.เชียรใหญ่ อ.เชียรใหญ่ จ.นครศรีธรรมราช	0.0	67.5	105.0	0.0	0.0	0.0
โรงเรียนหัวไทร (เรือนประชาบาล)	ต.หัวไทร อ.หัวไทร จ.นครศรีธรรมราช	0.0	0.0	0.0	0.0	0.0	0.0
โรงเรียนบ้านวังหอน	ต.วังอ่าง อ.ชะอวด จ.นครศรีธรรมราช	14.0	34.0	58.0	14.0	0.0	0.0
โรงเรียนวัดสำนักขัน	ต.ทุ่งโพธิ์ อ.จุฬาภรณ์ จ.นครศรีธรรมราช	0.0	43.0	71.0	0.0	0.0	0.0
โรงเรียนวัดท่ายาง 2	ต.ท่ายาง อ.ทุ่งใหญ่ จ.นครศรีธรรมราช	0.0	1.0	19.5	0.0	0.0	0.0
สะพานคลองท่าเสา	ต.นาหลวงเสน อ.ทุ่งสง จ.นครศรีธรรมราช	0.5	3.0	10.5	0.5	0.0	0.0



# ระบบติดตามสถานการณ์น้ำทางไกลอัตโนมัติ

กองวิเคราะห์และประเมินสถานการณ์น้ำ กรมทรัพยากรน้ำ กระทรวงทรัพยากรธรรมชาติและสิ่งแวดล้อม  
180/3 ถนนพระรามที่ 6 ซอย 34 แขวงพญาไท เขตพญาไท กรุงเทพมหานคร 10400 โทรศัพท์ 0 2271 6000  
<http://tele-nakhonsri.dwr.go.th>



## รายงานสถานการณ์น้ำจังหวัดนครศรีธรรมราช วันที่ 6 ธันวาคม 2566

### 3) สรุประดับน้ำรายวัน

สรุปสถานการณ์น้ำในพื้นที่จังหวัดนครศรีธรรมราช จากข้อมูลตรวจวัดระดับน้ำของสถานีโทรมาตรของระบบติดตามสถานการณ์น้ำทางไกลอัตโนมัติ กรมทรัพยากรน้ำ ณ เวลา 07.00 น. ของวันที่ 6 ธันวาคม 2566 และข้อมูลระดับน้ำคาดการณ์จากแบบจำลองคณิตศาสตร์ ดังแสดงในตารางนี้

สถานีโทรมาตร	ที่ตั้ง	ระดับเตือนภัย (ม.รทก.)	ข้อมูลระดับน้ำตรวจวัด (ม.รทก.)		ระดับน้ำคาดการณ์ล่วงหน้า (ม.รทก.)			
			เมื่อวาน	วันนี้	1 วัน	2 วัน	3 วัน	แนวโน้ม
สะพานตลาดบางแพง	ต.ชนอม อ.ชนอม จ.นครศรีธรรมราช	1.422	0.63	0.52	0.55	0.51	0.52	ลดลง ▼
สะพานปากน้ำสีชล	ต.สีชล อ.สีชล จ.นครศรีธรรมราช	3.121	1.58	3.81	3.97	4.05	3.98	เพิ่มขึ้น ▲
สะพานบ้านโรงเหล็ก	ต.นบพิต อ.นบพิต จ.นครศรีธรรมราช	30.459	27.21	26.93	26.95	26.99	27.00	เพิ่มขึ้น ▲
สะพานวัดท่าแพ	ต.ปากพูน อ.เมือง จ.นครศรีธรรมราช	3.576	0.80	0.66	0.67	0.66	0.59	ลดลง ▼
สะพานคลองท่าวัง	เทศบาลนครนครศรีธรรมราช อ.เมือง จ.นครศรีธรรมราช	3.148	1.81	1.74	1.75	1.71	1.71	ลดลง ▼
สะพานคีรีวง	ต.กำโลน อ.ลานสกา จ.นครศรีธรรมราช	46.132	43.65	43.47	43.50	43.47	43.44	ลดลง ▼
สะพานคลองเขาแก้ว	ต.เขาแก้ว อ.ลานสกา จ.นครศรีธรรมราช	32.326	30.33	30.06	30.05	30.00	29.99	ลดลง ▼
สะพานคลองวังเคียน	ต.ท่าประจักษ์ อ.ชะอวด จ.นครศรีธรรมราช	2.989	3.08	2.74	2.80	2.77	2.76	ลดลง ▼
สะพานตลาดเขียร์ใหญ่	ต.เขียร์ใหญ่ อ.เขียร์ใหญ่ จ.นครศรีธรรมราช	1.598	1.02	0.85	0.85	0.88	0.84	ลดลง ▼
สะพานวัดยางค้อม	ต.ยางค้อม อ.พิปูน จ.นครศรีธรรมราช	55.516	52.80	52.54	52.55	52.55	52.51	ลดลง ▼
สะพานข้ามแม่น้ำตาปี ตลาดฉวาง	ต.ฉวาง อ.ฉวาง จ.นครศรีธรรมราช	26.852	25.04	24.93	24.99	24.95	24.91	ลดลง ▼
สะพานคลองท่าเสา	ต.นาหลวงเสน อ.ทุ่งสง จ.นครศรีธรรมราช	61.696	55.69	55.67	55.68	55.68	55.67	ลดลง ▼



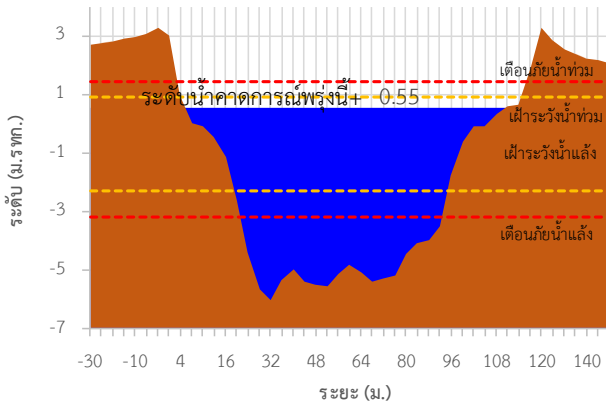
# ระบบติดตามสถานการณ์น้ำทางไกลอัตโนมัติ

กองวิเคราะห์และประเมินสถานการณ์น้ำ กรมทรัพยากรน้ำ กระทรวงทรัพยากรธรรมชาติและสิ่งแวดล้อม  
180/3 ถนนพระรามที่ 6 ซอย 34 แขวงพญาไท เขตพญาไท กรุงเทพมหานคร 10400 โทรศัพท์ 0 2271 6000  
<http://tele-nakhonsri.dwr.go.th>

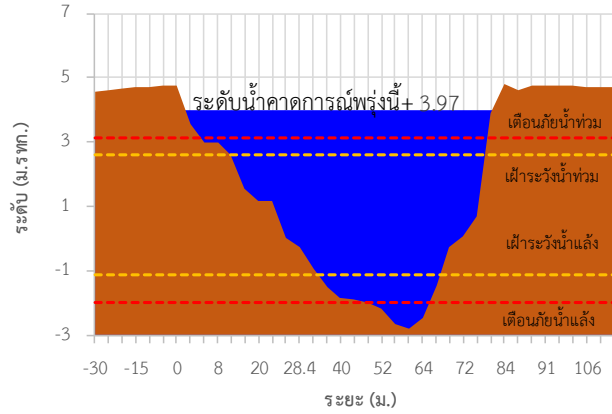


## รายงานสถานการณ์น้ำจังหวัดนครศรีธรรมราช วันที่ 6 ธันวาคม 2566

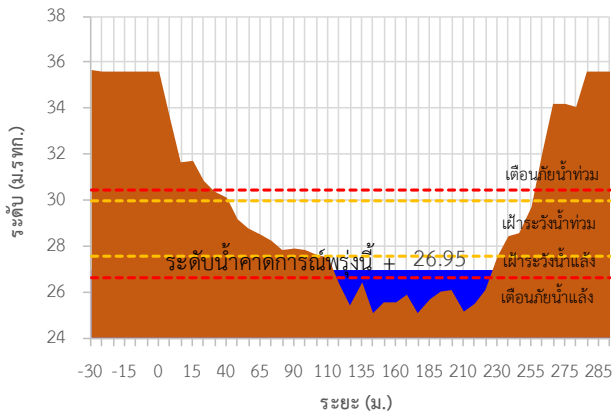
TC191704 สะพานตลาดบางแพง



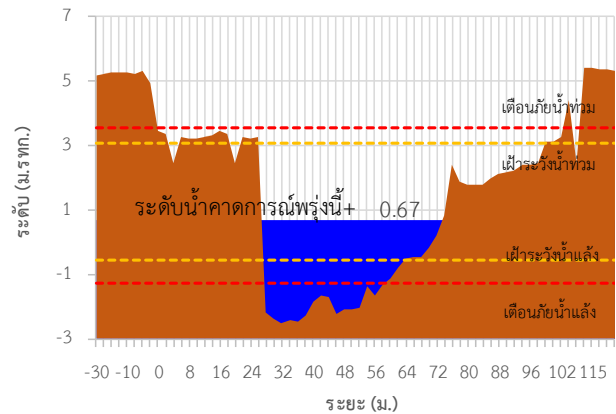
TC191705 สะพานปากน้ำสีชล



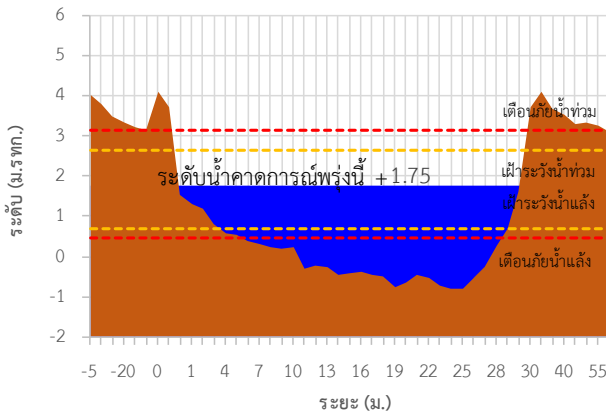
TC191802 สะพานบ้านโรงเหล็ก



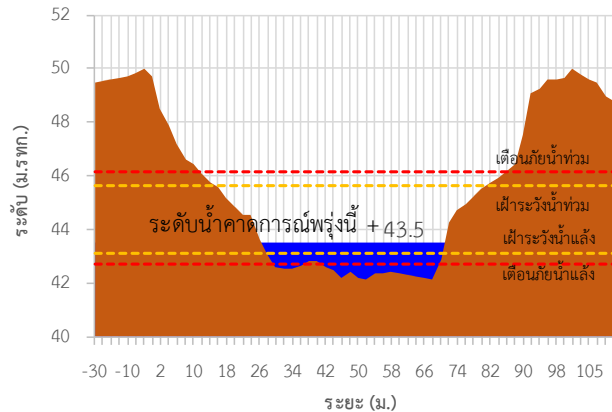
TC191911 สะพานวัดท่าแพ



TC191912 สะพานคลองท่าวัง



TC191913 สะพานศิริวง





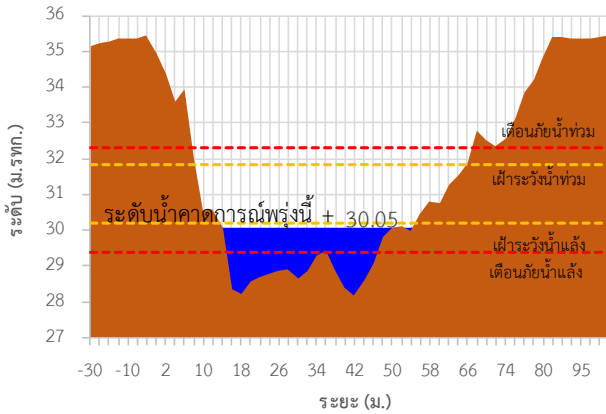
# ระบบติดตามสถานการณ์น้ำทางไกลอัตโนมัติ

กองวิเคราะห์และประเมินสถานการณ์น้ำ กรมทรัพยากรน้ำ กระทรวงทรัพยากรธรรมชาติและสิ่งแวดล้อม  
180/3 ถนนพระรามที่ 6 ซอย 34 แขวงพญาไท เขตพญาไท กรุงเทพมหานคร 10400 โทรศัพท์ 0 2271 6000  
<http://tele-nakhonsri.dwr.go.th>

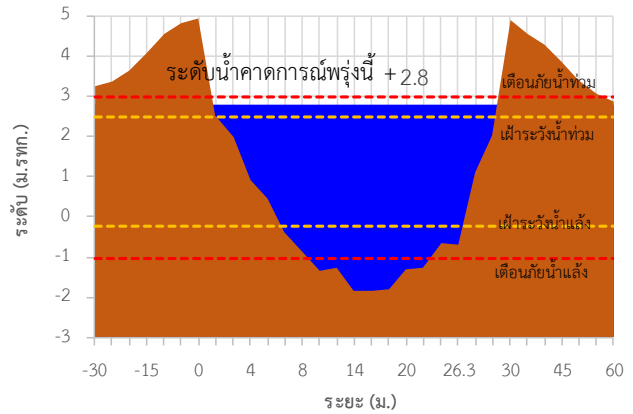


## รายงานสถานการณ์น้ำจังหวัดนครศรีธรรมราช วันที่ 6 ธันวาคม 2566

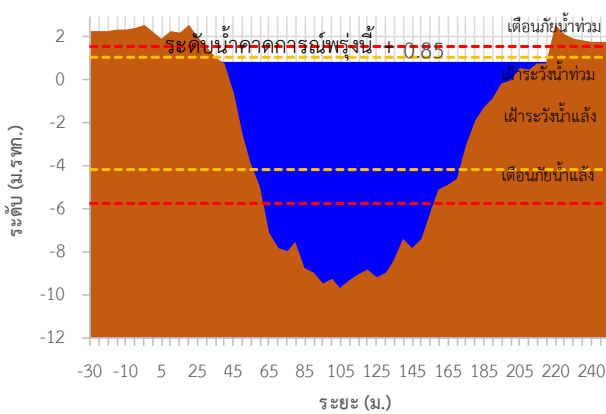
TC191914 สะพานคลองเขาแก้ว



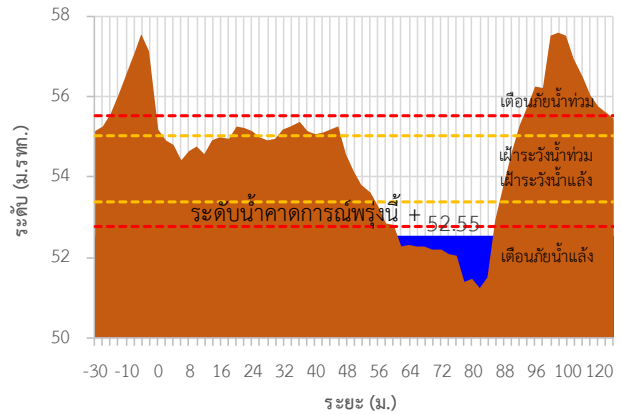
TC191917 สะพานคลองวังเคียน



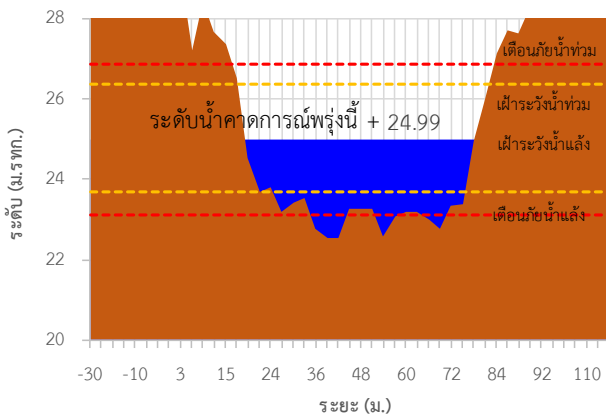
TC191918 สะพานตลาดเชียรใหญ่



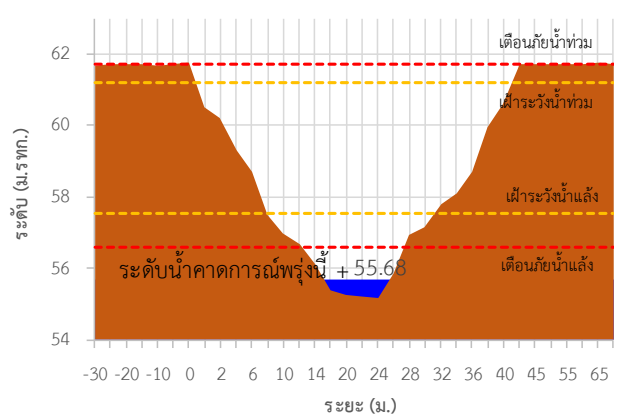
TC191002 สะพานวัดยางค้อม



TC191001 สะพานข้ามแม่น้ำตาปี ตลาดฉวาง



TC220901 สะพานคลองท่าเสา





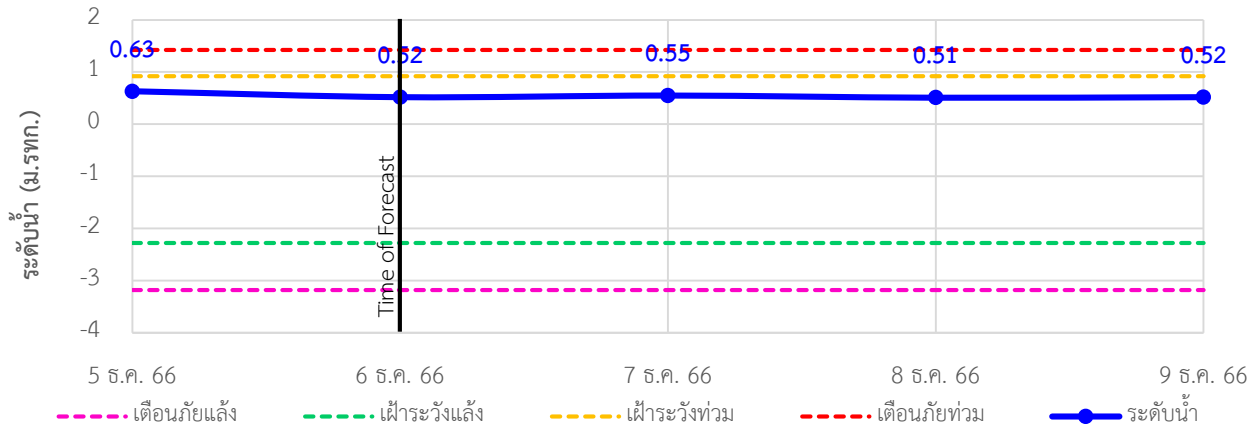
# ระบบติดตามสถานการณ์น้ำทางไกลอัตโนมัติ

กองวิเคราะห์และประเมินสถานการณ์น้ำ กรมทรัพยากรน้ำ กระทรวงทรัพยากรธรรมชาติและสิ่งแวดล้อม  
180/3 ถนนพระรามที่ 6 ซอย 34 แขวงพญาไท เขตพญาไท กรุงเทพมหานคร 10400 โทรศัพท์ 0 2271 6000  
<http://tele-nakhonsri.dwr.go.th>

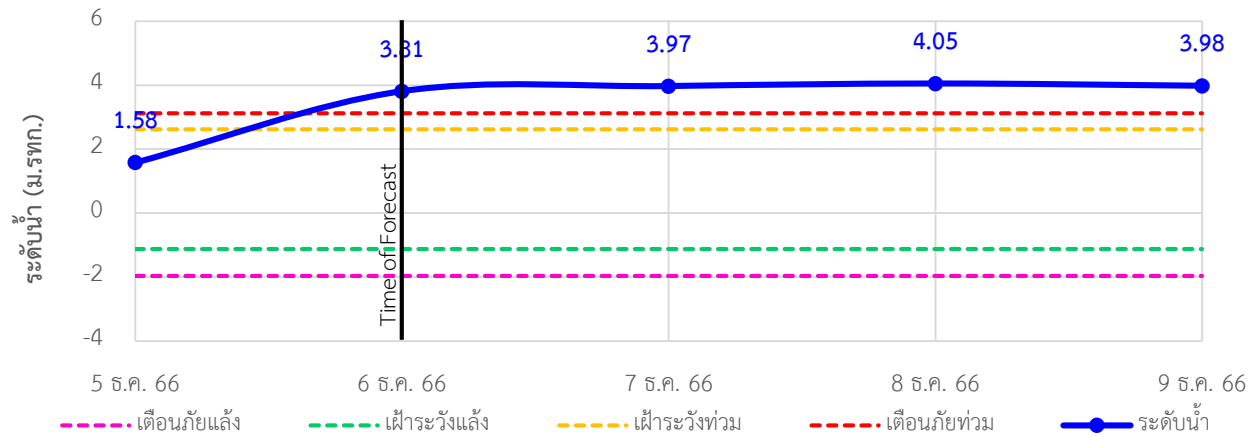


## รายงานสถานการณ์น้ำจังหวัดนครศรีธรรมราช วันที่ 6 ธันวาคม 2566

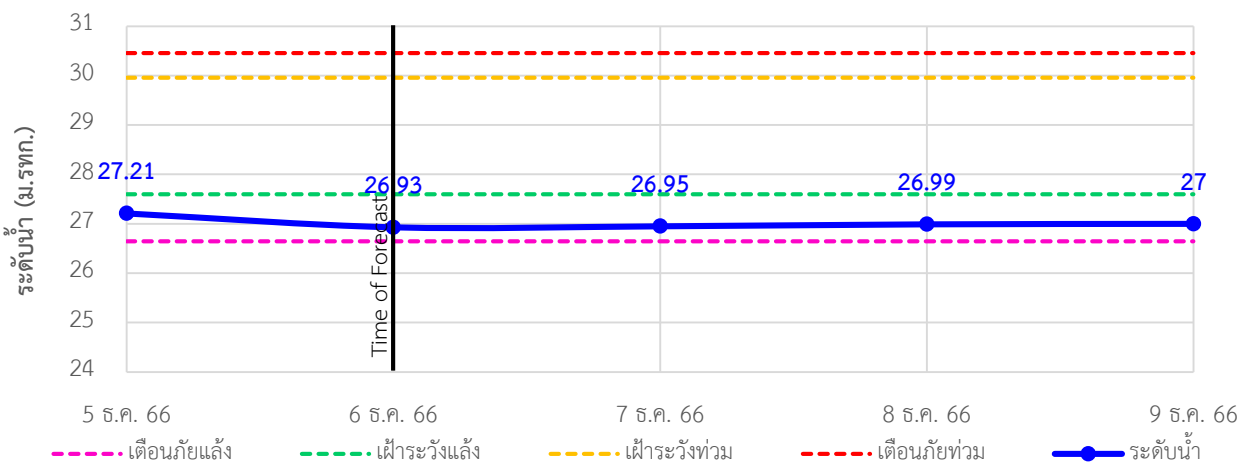
### TC191704 สะพานตลาดบางแพง ต.ขนอม อ.ขนอม จ.นครศรีธรรมราช



### TC191705 สะพานปากน้ำสิชล ต.สิชล อ.สิชล จ.นครศรีธรรมราช



### TC191802 สะพานบ้านโรงเหล็ก ต.นบพิตำ อ.นบพิตำ จ.นครศรีธรรมราช





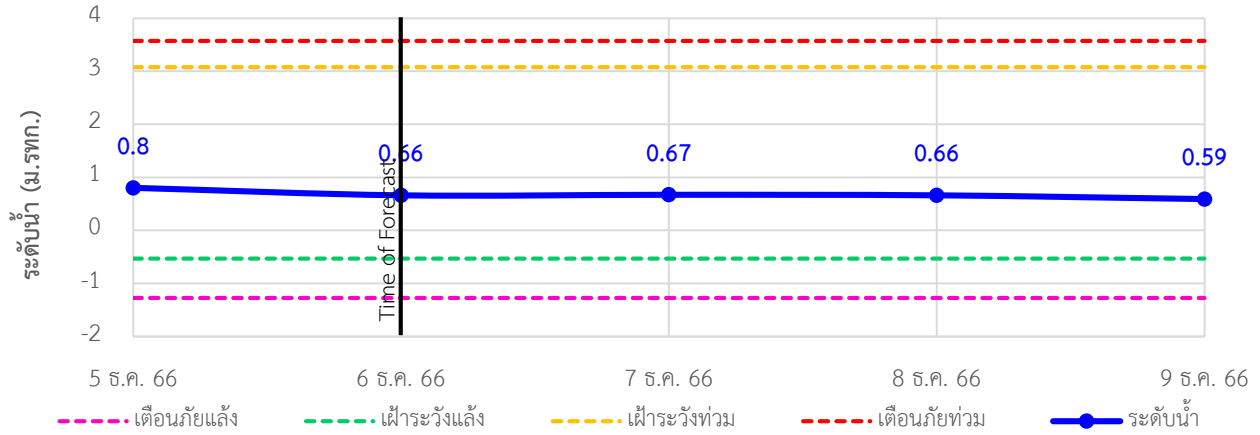
# ระบบติดตามสถานการณ์น้ำทางไกลอัตโนมัติ

กองวิเคราะห์และประเมินสถานการณ์น้ำ กรมทรัพยากรน้ำ กระทรวงทรัพยากรธรรมชาติและสิ่งแวดล้อม  
180/3 ถนนพระรามที่ 6 ซอย 34 แขวงพญาไท เขตพญาไท กรุงเทพมหานคร 10400 โทรศัพท์ 0 2271 6000  
<http://tele-nakhonsri.dwr.go.th>

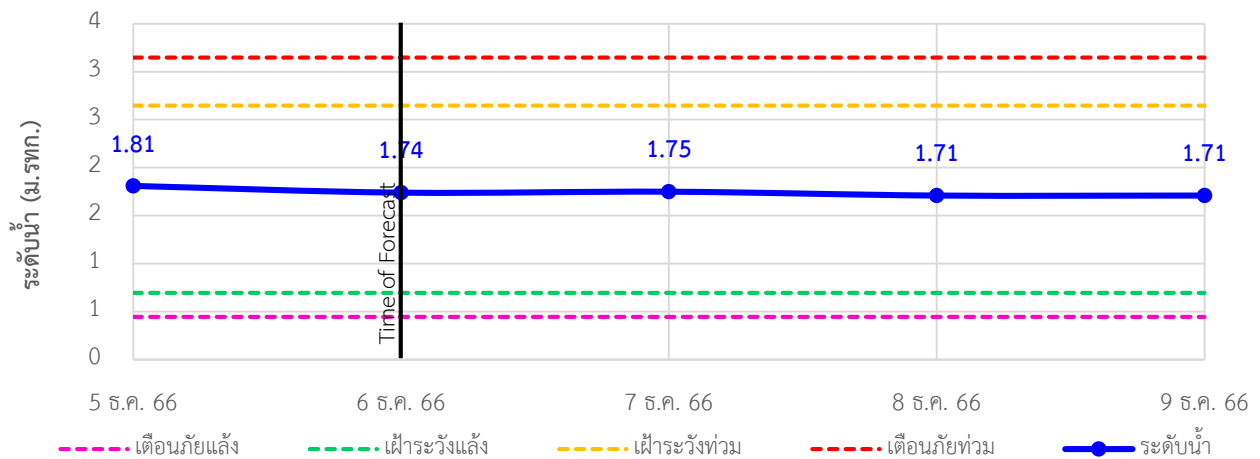


## รายงานสถานการณ์น้ำจังหวัดนครศรีธรรมราช วันที่ 6 ธันวาคม 2566

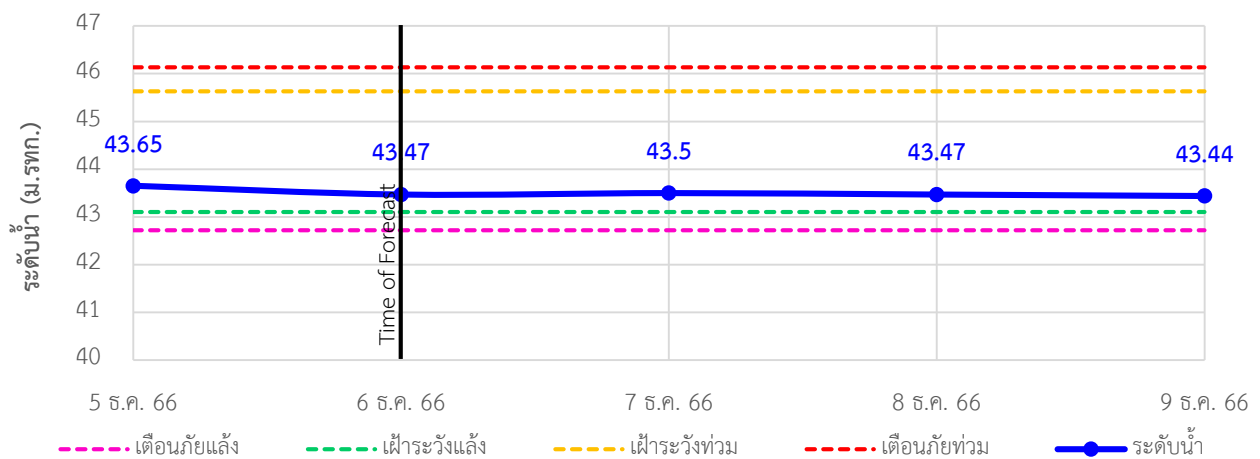
### TC191911 สะพานวัดท่าแพ ต.ปากพูน อ.เมือง จ.นครศรีธรรมราช



### TC191912 สะพานคลองท่าวัง เทศบาลนครนครศรีธรรมราช อ.เมือง จ.นครศรีธรรมราช



### TC191913 สะพานคีรีวง ต.กำโลน อ.ลานสกา จ.นครศรีธรรมราช







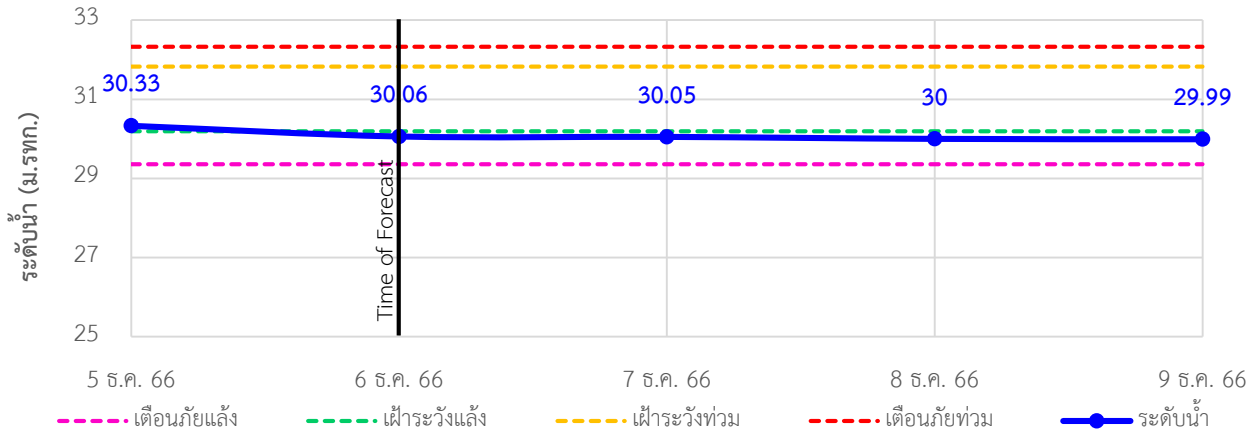
# ระบบติดตามสถานการณ์น้ำทางไกลอัตโนมัติ

กองวิเคราะห์และประเมินสถานการณ์น้ำ กรมทรัพยากรน้ำ กระทรวงทรัพยากรธรรมชาติและสิ่งแวดล้อม  
180/3 ถนนพระรามที่ 6 ซอย 34 แขวงพญาไท เขตพญาไท กรุงเทพมหานคร 10400 โทรศัพท์ 0 2271 6000  
<http://tele-nakhonsri.dwr.go.th>

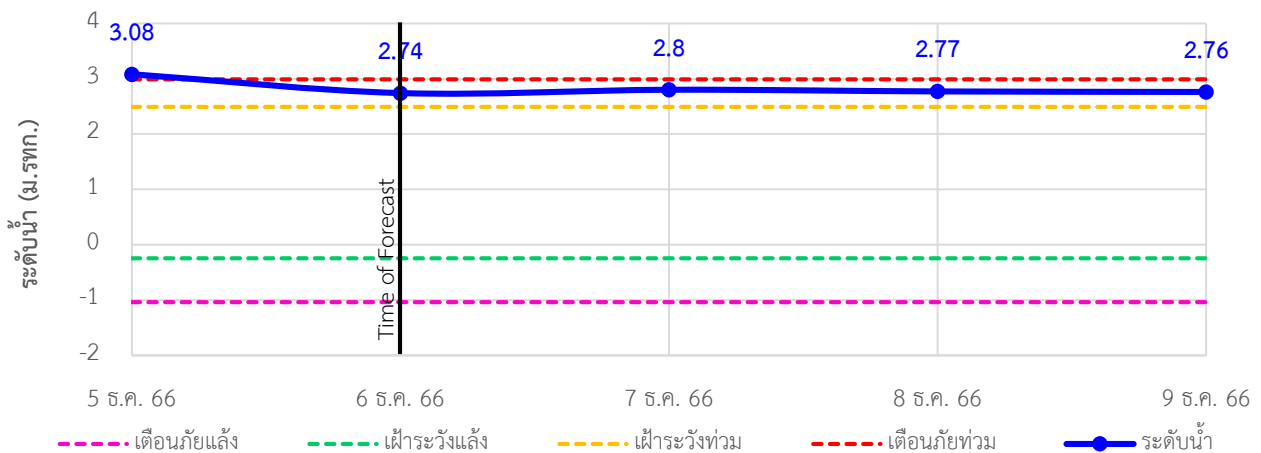


## รายงานสถานการณ์น้ำจังหวัดนครศรีธรรมราช วันที่ 6 ธันวาคม 2566

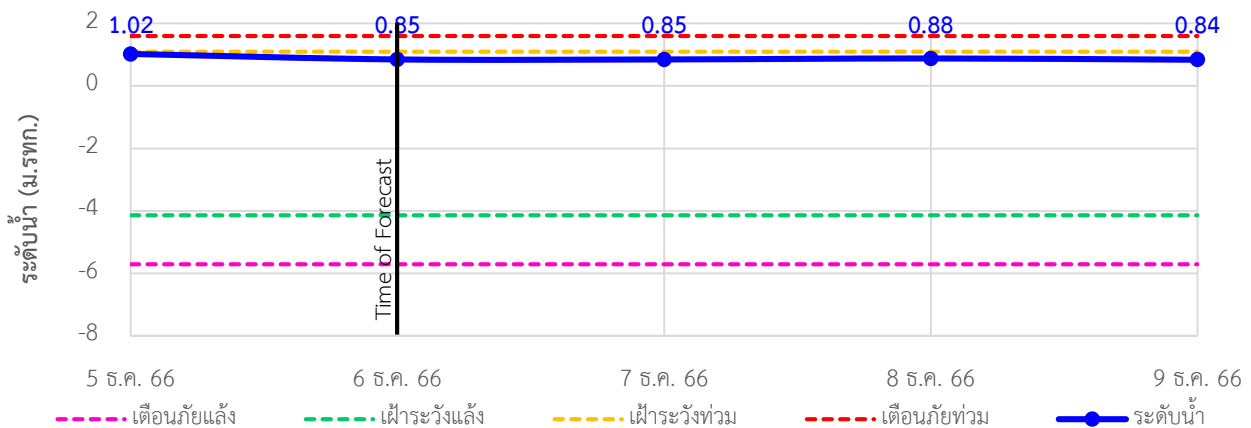
### TC191914 สะพานคลองเขาแก้ว ต.เขาแก้ว อ.ลานสกา จ.นครศรีธรรมราช



### TC191917 สะพานคลองวังเคียน ต.ท่าประจะ อ.ชะอวด จ.นครศรีธรรมราช



### TC191918 สะพานตลาดเชียรใหญ่ ต.เชียรใหญ่ อ.เชียรใหญ่ จ.นครศรีธรรมราช





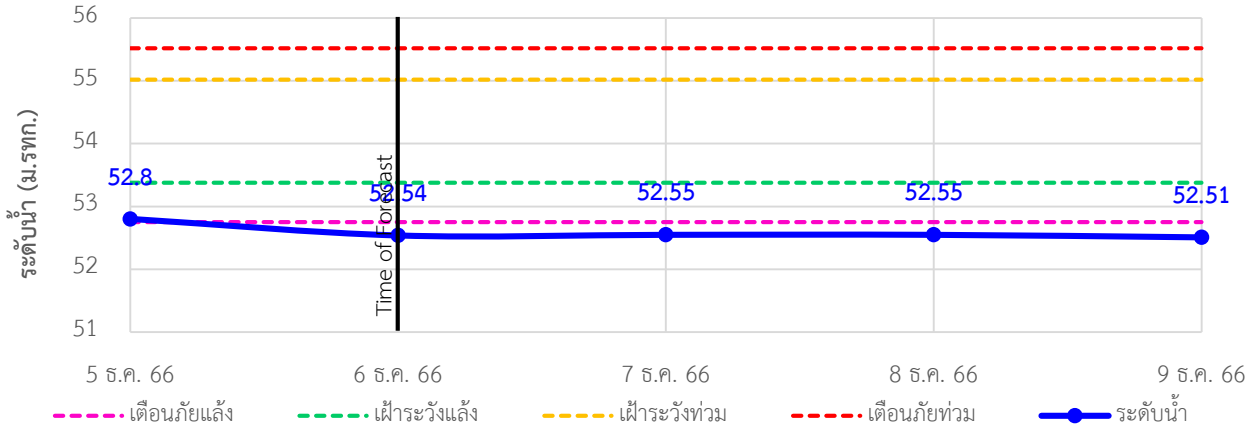
# ระบบติดตามสถานการณ์น้ำทางไกลอัตโนมัติ

กองวิเคราะห์และประเมินสถานการณ์น้ำ กรมทรัพยากรน้ำ กระทรวงทรัพยากรธรรมชาติและสิ่งแวดล้อม  
180/3 ถนนพระรามที่ 6 ซอย 34 แขวงพญาไท เขตพญาไท กรุงเทพมหานคร 10400 โทรศัพท์ 0 2271 6000  
<http://tele-nakhonsri.dwr.go.th>

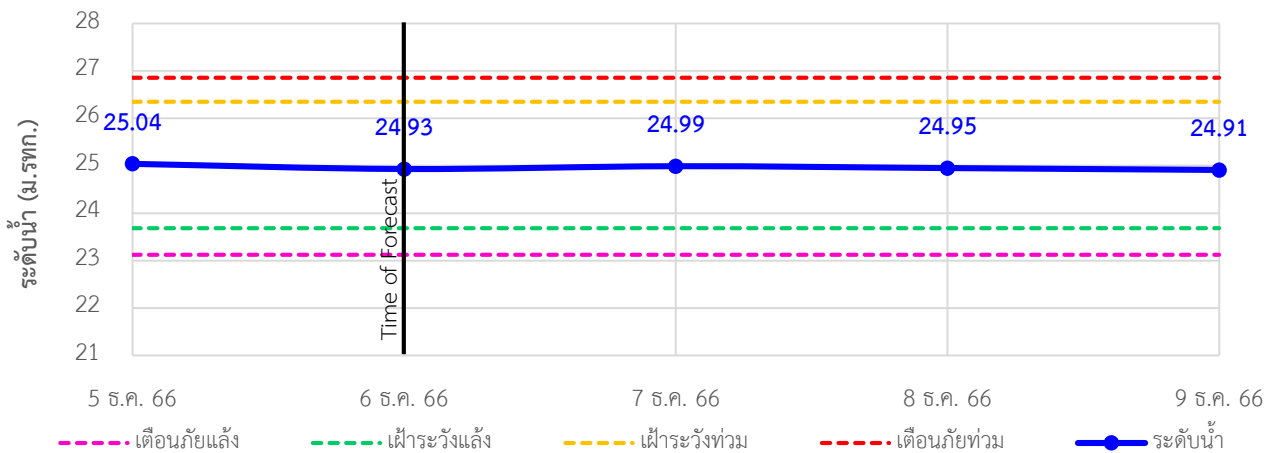


## รายงานสถานการณ์น้ำจังหวัดนครศรีธรรมราช วันที่ 6 ธันวาคม 2566

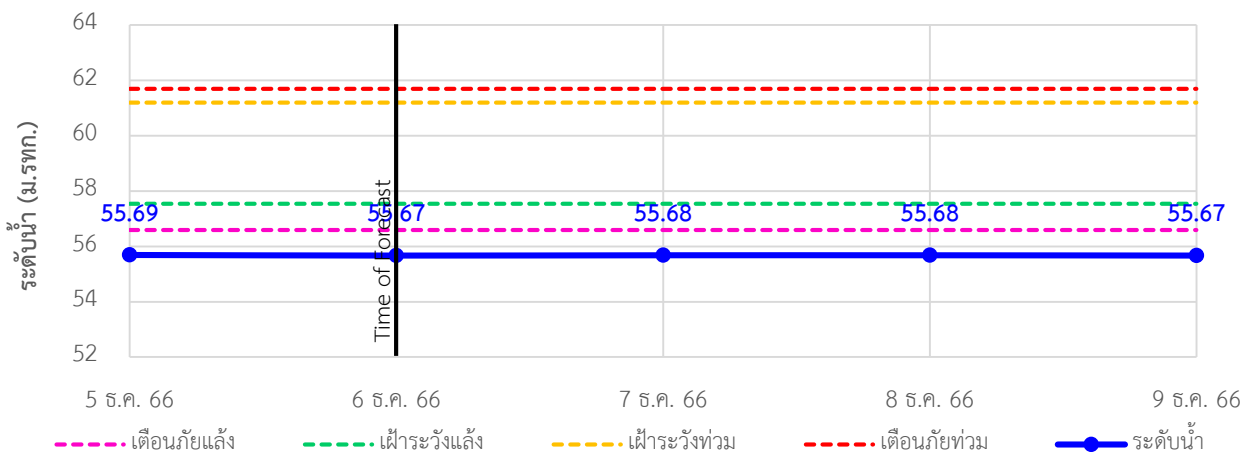
### TC191002 สะพานวัดยางค่อม ต.ยางค่อม อ.พิปูน จ.นครศรีธรรมราช



### TC191001 สะพานข้ามแม่น้ำตาปี ต.ลาดขวาง อ.ฉวาง จ.นครศรีธรรมราช



### TC220901 สะพานคลองท่าเสา ต.นาหลวงเสน อ.ทุ่งสง จ.นครศรีธรรมราช



## รายงานสถานการณ์น้ำจังหวัดนครศรีธรรมราช วันที่ 6 ธันวาคม 2566

### 4) รายงานข้อมูลภาพ CCTV



TC191705 : สะพานปากน้ำลิซล  
ต.ลิซล อ.ลิซล จ.นครศรีธรรมราช



TC191802 : สะพานบ้านโรงเหล็ก  
ต.นบพิตำ อ.นบพิตำ จ.นครศรีธรรมราช



TC191911 : สะพานวัดท่าแพ  
ต.ปากพูน อ.เมือง จ.นครศรีธรรมราช



TC191912 : สะพานคลองท่าวัง  
เทศบาลนครนครศรีธรรมราช อ.เมือง จ.นครศรีธรรมราช



TC191913 : สะพานคีรีวง  
ต.กำโลน อ.ลานสกา จ.นครศรีธรรมราช



TC191918 : สะพานตลาดเขียร์ใหญ่  
ต.เขียร์ใหญ่ อ.เขียร์ใหญ่ จ.นครศรีธรรมราช



## ระบบติดตามสถานการณ์น้ำทางไกลอัตโนมัติ

กองวิเคราะห์และประเมินสถานการณ์น้ำ กรมทรัพยากรน้ำ กระทรวงทรัพยากรธรรมชาติและสิ่งแวดล้อม  
180/3 ถนนพระรามที่ 6 ซอย 34 แขวงพญาไท เขตพญาไท กรุงเทพมหานคร 10400 โทรศัพท์ 0 2271 6000  
<http://tele-nakhonsri.dwr.go.th>



### รายงานสถานการณ์น้ำจังหวัดนครศรีธรรมราช วันที่ 6 ธันวาคม 2566



TC191001 : สะพานข้ามแม่น้ำตาปี ตลาดฉวาง

ต.ฉวาง อ.ฉวาง จ.นครศรีธรรมราช



# ระบบติดตามสถานการณ์น้ำทางไกลอัตโนมัติ

กองวิเคราะห์และประเมินสถานการณ์น้ำ กรมทรัพยากรน้ำ กระทรวงทรัพยากรธรรมชาติและสิ่งแวดล้อม  
180/3 ถนนพระรามที่ 6 ซอย 34 แขวงพญาไท เขตพญาไท กรุงเทพมหานคร 10400 โทรศัพท์ 0 2271 6000  
<http://tele-nakhonsri.dwr.go.th>



## รายงานสถานการณ์น้ำจังหวัดนครศรีธรรมราช วันที่ 6 ธันวาคม 2566

### 5) สรุปสถานการณ์น้ำ

สรุปสถานการณ์น้ำในพื้นที่จังหวัดนครศรีธรรมราช สถานีสะพานคลองวังเคียนอยู่ในสภาวะเฝ้าระวังน้ำมาก สถานีสะพานบ้านโรงเหล็ก สถานีสะพานคลองเขาแก้วอยู่ในสภาวะเฝ้าระวังน้ำน้อย สถานีสะพานวัดยางค่อม สะพานคลองท่าเลาอยู่ในสภาวะเตือนภัยน้ำน้อย ระดับน้ำในลำน้ำส่วนใหญ่มีแนวโน้มลดลง



กองวิเคราะห์และประเมินสถานการณ์น้ำ กรมทรัพยากรน้ำ อาคารกรมทรัพยากรน้ำ (ชั้น 11) เขต 180/3 ถนนพระรามที่ 6 ซอย 34 แขวงพญาไท เขตพญาไท กรุงเทพฯ 10400 โทรศัพท์ 0 2271 6000 เว็บไซต์ : [mekhala.dwr.go.th](http://mekhala.dwr.go.th) อีเมล : [mekhala@dwr.moi.go.th](mailto:mekhala@dwr.moi.go.th)



กองวิเคราะห์และประเมินสถานการณ์น้ำ กรมทรัพยากรน้ำ อาคารกรมทรัพยากรน้ำ (ชั้น 11) เขต 180/3 ถนนพระรามที่ 6 ซอย 34 แขวงพญาไท เขตพญาไท กรุงเทพฯ 10400 โทรศัพท์ 0 2271 6000 เว็บไซต์ : [mekhala.dwr.go.th](http://mekhala.dwr.go.th) อีเมล : [mekhala@dwr.moi.go.th](mailto:mekhala@dwr.moi.go.th)