



ระบบติดตามสถานการณ์น้ำทางไกลอัตโนมัติ

กองวิเคราะห์และประเมินสถานการณ์น้ำ กรมทรัพยากรน้ำ กระทรวงทรัพยากรธรรมชาติและสิ่งแวดล้อม
180/3 ถนนพระรามที่ 6 ซอย 34 แขวงพญาไท เขตพญาไท กรุงเทพมหานคร 10400 โทรศัพท์ 0 2271 6000
<http://tele-songkramhuailuang.dwr.go.th>



รายงานสถานการณ์น้ำลุ่มน้ำสงครามและห้วยหลวง วันที่ 7 ธันวาคม 2566

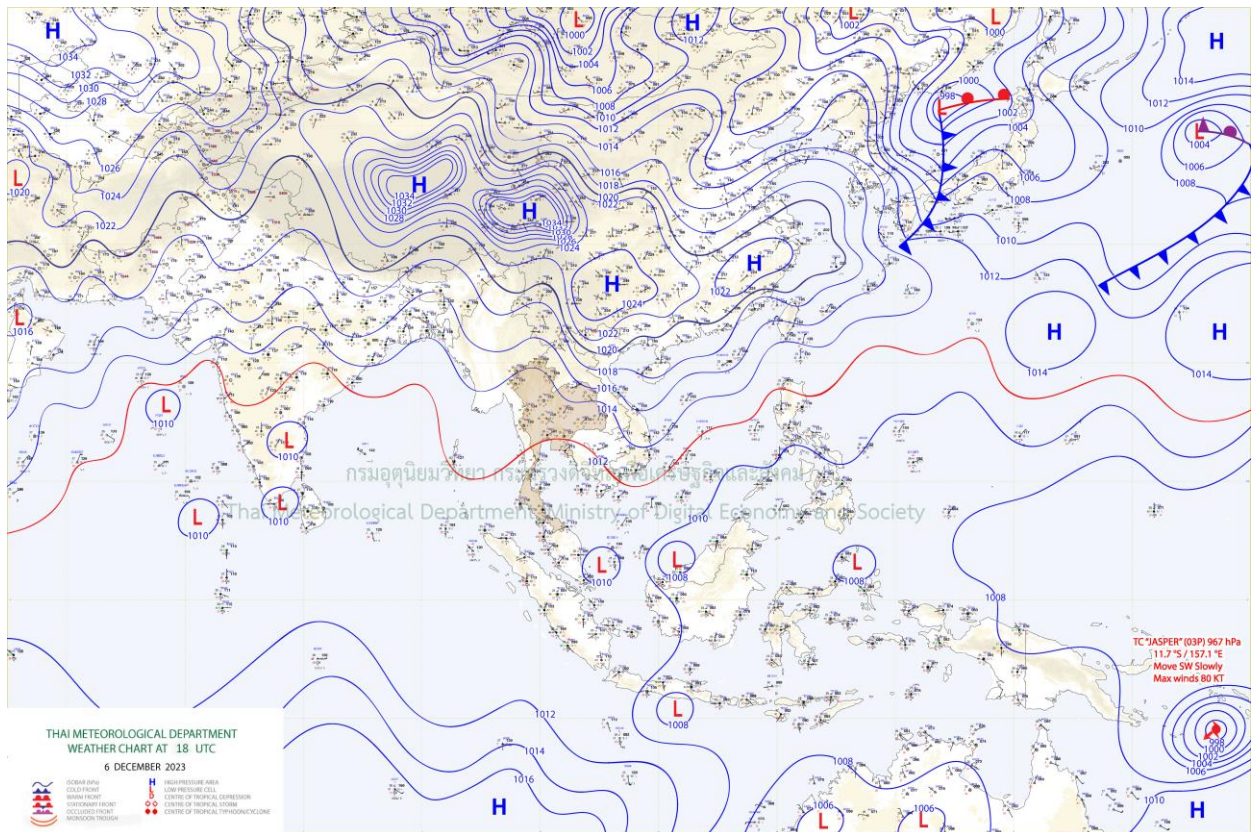
1) สภาพภูมิอากาศ (ที่มา : กรมอุตุนิยมวิทยา)

สภาพอากาศวันนี้

พยากรณ์อากาศ 24 ชั่วโมงข้างหน้า บริเวณความกดอากาศสูงหรือมวลอากาศเย็นกำลังปานกลางอีกระลอกหนึ่งจากประเทศจีนแผ่ลงมาปกคลุมภาคเหนือตอนบน และภาคตะวันออกเฉียงเหนือตอนบนของประเทศไทย และทะเลจีนใต้แล้ว ลักษณะเช่นนี้ทำให้ประเทศไทยตอนบนมีอุณหภูมิลดลงกับมีลมแรง โดยภาคเหนือ และภาคตะวันออกเฉียงเหนือมีอากาศเย็นในตอนเช้า อุณหภูมิจะลดลง 1-3 องศาเซลเซียส ส่วนภาคกลางรวมทั้งกรุงเทพมหานครและปริมณฑล และภาคตะวันออก อุณหภูมิจะลดลงเล็กน้อย ในขณะที่ลมตะวันออกเฉียงคงพัดนำความชื้นจากทะเลจีนใต้และอ่าวไทยเข้ามาปกคลุมประเทศไทยตอนบน ลักษณะเช่นนี้ทำให้มีฝนเล็กน้อยบางแห่ง สำหรับมรสุมตะวันออกเฉียงเหนือกำลังปานกลางพัดปกคลุมอ่าวไทยและภาคใต้ ลักษณะเช่นนี้ทำให้ภาคใต้ตอนล่างยังคงมีฝนตกหนักบางแห่ง ส่วนคลื่นลมบริเวณอ่าวไทยตอนล่างมีกำลังปานกลาง โดยมีคลื่นสูงประมาณ 2 เมตร บริเวณที่มีฝนฟ้าคะนองคลื่นสูงมากกว่า 2 เมตร

สภาพอากาศภาคตะวันออกเฉียงเหนือ (เวลา 6:00 น.วันนี้ - 6:00 น.วันพรุ่งนี้)

เมฆบางส่วนกับมีลมแรง และอุณหภูมิจะลดลงเล็กน้อย โดยมีฝนเล็กน้อยบางแห่ง อุณหภูมิต่ำสุด 23-25 องศาเซลเซียส อุณหภูมิสูงสุด 33-35 องศาเซลเซียส ลมตะวันออกเฉียงเหนือ ความเร็ว 10-30 กม./ชม.



แผนที่อากาศ

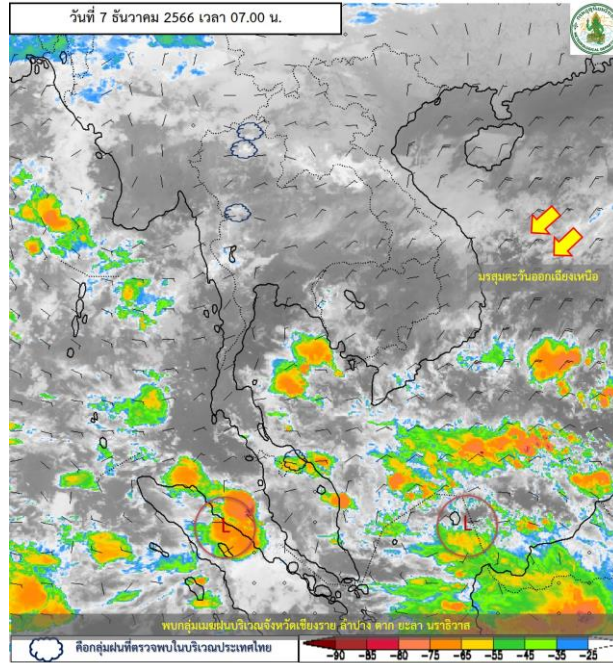


ระบบติดตามสถานการณ์น้ำทางไกลอัตโนมัติ

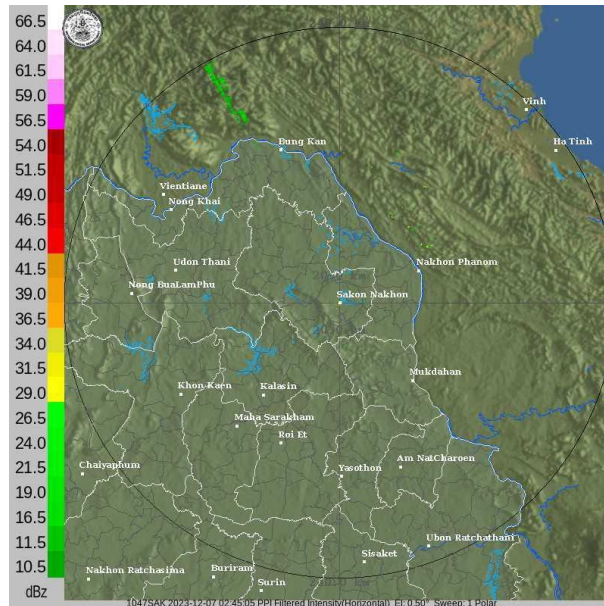
กองวิเคราะห์และประเมินสถานการณ์น้ำ กรมทรัพยากรน้ำ กระทรวงทรัพยากรธรรมชาติและสิ่งแวดล้อม
180/3 ถนนพระรามที่ 6 ซอย 34 แขวงพญาไท เขตพญาไท กรุงเทพมหานคร 10400 โทรศัพท์ 0 2271 6000
<http://tele-songkramhuailuang.dwr.go.th>



รายงานสถานการณ์น้ำลุ่มน้ำสงครามและห้วยหลวง วันที่ 7 ธันวาคม 2566



ภาพถ่ายดาวเทียม



เรดาร์ตรวจอากาศ

ภาพถ่ายดาวเทียม : พบกลุ่มเมฆฝนบริเวณจังหวัดเชียงราย ลำปาง ตาก ยะลา นราธิวาส

ภาพเรดาร์ : เวลา 7.00 น. ไม่พบกลุ่มเมฆฝนบริเวณลุ่มน้ำสงครามและห้วยหลวง



ระบบติดตามสถานการณ์น้ำทางไกลอัตโนมัติ

กองวิเคราะห์และประเมินสถานการณ์น้ำ กรมทรัพยากรน้ำ กระทรวงทรัพยากรธรรมชาติและสิ่งแวดล้อม
180/3 ถนนพระรามที่ 6 ซอย 34 แขวงพญาไท เขตพญาไท กรุงเทพมหานคร 10400 โทรศัพท์ 0 2271 6000
<http://tele-songkramhuailuang.dwr.go.th>



รายงานสถานการณ์น้ำลุ่มน้ำสงครามและห้วยหลวง วันที่ 7 ธันวาคม 2566

2) สรุปสถานการณ์ฝน

จากข้อมูลตรวจวัดปริมาณน้ำฝนของสถานีโทรมาตรโครงการค่าใช้จ่ายในการพัฒนาระบบติดตามสถานการณ์น้ำทางไกลอัตโนมัติ (ลุ่มน้ำสงครามและห้วยหลวง) สะสม 24 ชั่วโมง ระหว่างวันที่ 6 ธันวาคม 2566 เวลา 07:00 น. ถึงวันที่ 7 ธันวาคม 2566 เวลา 07:00 น. และข้อมูลคาดการณ์ปริมาณน้ำฝนสะสม สามารถสรุปได้ดังตาราง

สถานีโทรมาตร	ที่ตั้ง	ปริมาณฝนตรวจวัดสะสม (มม.)			ปริมาณฝนคาดการณ์ล่วงหน้า (มม.)		
		ฝนเมื่อวาน	ฝน 2 วัน	ฝน 3 วัน	วันนี้	1 วัน	2 วัน
โรงเรียนชุมชนกุศุมหากไฟ	ต.กุศุมหากไฟ อ.หนองวัวซอ จ.อุดรธานี	0.0	0.0	0.0	0.0	0.0	0.0
บ้านท่าตูม	ต.หมู่ม่น อ.เมืองอุดรธานี จ.อุดรธานี	0.0	0.0	0.0	0.0	0.0	0.0
โรงเรียนอุดรธรรมานุสรณ์	ต.บ้านดาด อ.เมืองอุดรธานี จ.อุดรธานี	0.0	0.0	0.0	0.0	0.0	0.0
ตลาดปลาสินเจริญ	ต.เตาไห อ.เพ็ญ จ.อุดรธานี	0.0	0.0	0.0	0.0	0.0	0.0
โรงเรียนหนองหานวิทยา	ต.หนองหาน อ.หนองหาน จ.อุดรธานี	0.0	0.0	0.0	0.0	0.0	0.0
โรงเรียนเขมพิทยาคม	ต.เขม อ.โพนพิสัย จ.หนองคาย	0.0	0.0	0.0	0.0	0.0	0.0
โรงเรียนบ้านม่วงพิทยาคม	ต.ม่วง อ.บ้านม่วง จ.สกลนคร	0.0	0.0	0.0	0.0	0.0	0.0
สะพานบ้านหนองบัว	ต.บ้านข่า อ.ศรีสงคราม จ.นครพนม	0.0	0.0	0.0	0.0	0.0	0.0
สะพาน นพ.4059	ต.ท่าบ่อสงคราม อ.ศรีสงคราม จ.นครพนม	0.0	0.0	0.0	0.0	0.0	0.0



ระบบติดตามสถานการณ์น้ำทางไกลอัตโนมัติ

กองวิเคราะห์และประเมินสถานการณ์น้ำ กรมทรัพยากรน้ำ กระทรวงทรัพยากรธรรมชาติและสิ่งแวดล้อม
180/3 ถนนพระรามที่ 6 ซอย 34 แขวงพญาไท เขตพญาไท กรุงเทพมหานคร 10400 โทรศัพท์ 0 2271 6000
<http://tele-songkramhuailuang.dwr.go.th>



รายงานสถานการณ์น้ำลุ่มน้ำสงครามและห้วยหลวง วันที่ 7 ธันวาคม 2566

3) สรุประดับน้ำรายวัน

จากข้อมูลตรวจวัดระดับน้ำของสถานีโทรมาตรโครงการค่าใช้จ่ายในการพัฒนาระบบติดตามสถานการณ์น้ำทางไกลอัตโนมัติ (ลุ่มน้ำสงครามและห้วยหลวง) ณ เวลา 07:00 น. ของวันที่ 7 ธันวาคม 2566 และข้อมูลระดับน้ำคาดการณ์จากแบบจำลองคณิตศาสตร์ สามารถสรุปได้ดังตาราง

สถานีโทรมาตร	ที่ตั้ง	ระดับเตือนภัย (ม.รทก.)	ข้อมูลระดับน้ำตรวจวัด (ม.รทก.)		ระดับน้ำคาดการณ์ล่วงหน้า (ม.รทก.)			
			เมื่อวาน	วันนี้	1 วัน	2 วัน	3 วัน	แนวโน้ม
สะพานทางหลวง 2314	ต.หนองวัวซอ อ.หนองวัวซอ จ.อุดรธานี	203.53	202.27	202.26	201.67	201.67	201.67	คงที่ ►
ตลาดปลาสินเจริญ	ต.เตาไห อ.เพ็ญ จ.อุดรธานี	163.39	156.84	156.83	156.11	156.23	156.45	เพิ่มขึ้น ▲
สะพานดอนเชียงยืน	ต.ดงเย็น อ.บ้านดุง จ.อุดรธานี	154.78	154.26	154.26	153.00	153.00	153.00	คงที่ ►
บ้านคำแก้ว	ต.คำแก้ว อ.โซ่พิสัย จ.บึงกาฬ	146.22	139.18	139.18	139.18	139.18	139.18	คงที่ ►
บ้านท่าแร่	ต.โพนงาม อ.อากาศอำนวย จ.สกลนคร	139.29	134.38	134.24	134.41	134.37	134.42	เพิ่มขึ้น ▲
สะพานบ้านหนองบัว	ต.บ้านข่า อ.ศรีสงคราม จ.นครพนม	140.27	133.44	133.12	133.50	133.41	133.52	เพิ่มขึ้น ▲
หนองสาหร่าย	ต.พนอม อ.ท่าอุเทน จ.นครพนม	142.40	136.31	136.09	136.36	136.30	136.38	เพิ่มขึ้น ▲



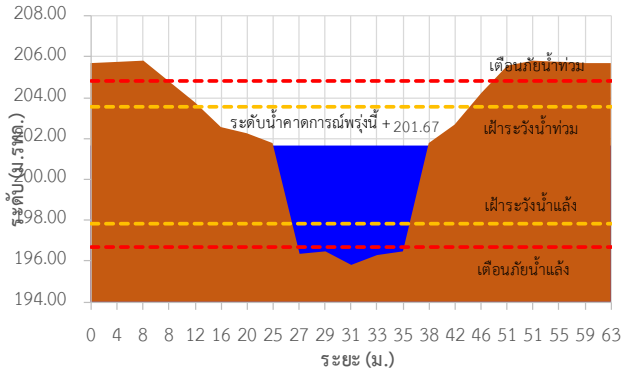
ระบบติดตามสถานการณ์น้ำทางไกลอัตโนมัติ

กองวิเคราะห์และประเมินสถานการณ์น้ำ กรมทรัพยากรน้ำ กระทรวงทรัพยากรธรรมชาติและสิ่งแวดล้อม
180/3 ถนนพระรามที่ 6 ซอย 34 แขวงพญาไท เขตพญาไท กรุงเทพมหานคร 10400 โทรศัพท์ 0 2271 6000
<http://tele-songkramhuailuang.dwr.go.th>

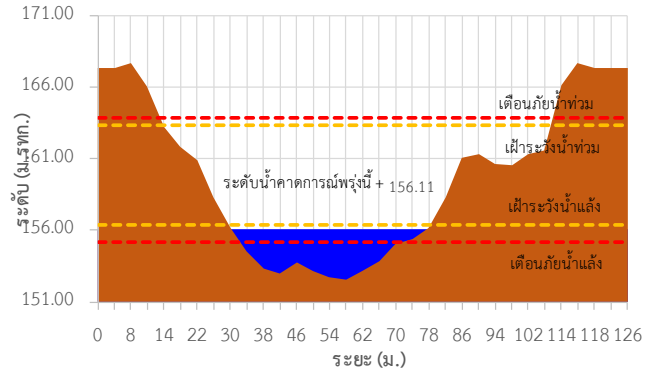


รายงานสถานการณ์น้ำลุ่มน้ำสงครามและห้วยหลวง วันที่ 7 ธันวาคม 2566

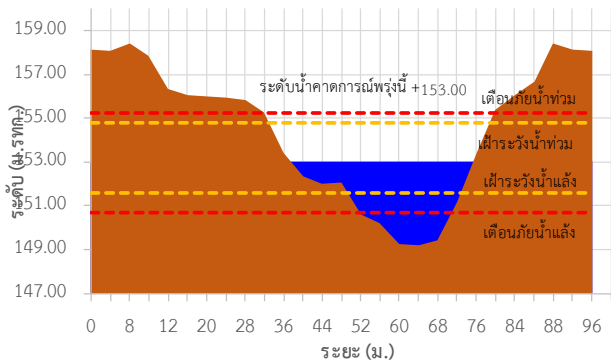
TC031505 สะพานทางหลวง 2314 ต.หนองวัวซอ อ.หนองวัวซอ จ.อุดรธานี



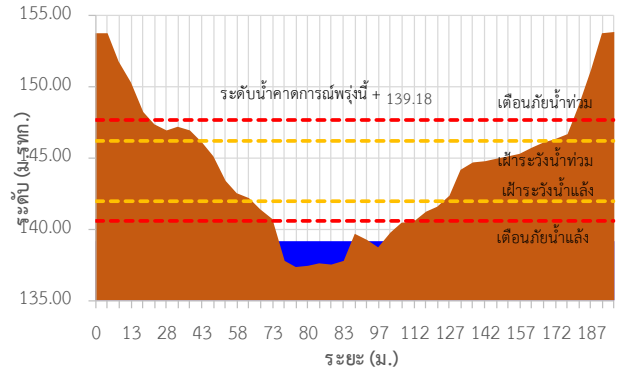
TC031702 ตลาดปลาสินเจริญ ต.เตาไห อ.เพ็ญ จ.อุดรธานี



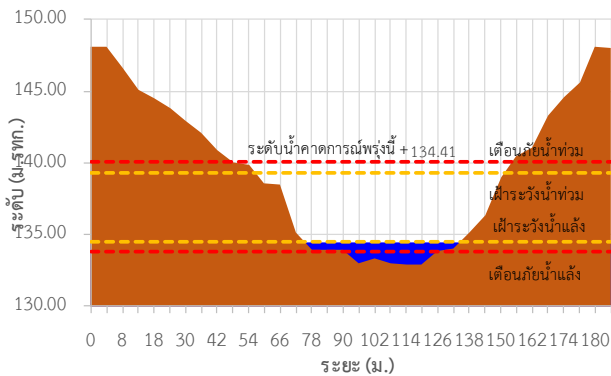
TC031902 สะพานดอนเชียงยืน ต.ดงเย็น อ.บ้านดุง จ.อุดรธานี



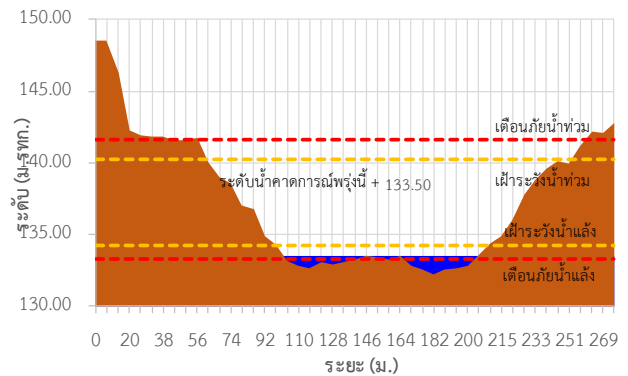
TC031904 บ้านคำแก้ว ต.คำแก้ว อ.โซ่พิสัย จ.บึงกาฬ



TC032301 บ้านท่าแร่ ต.โพนงาม อ.อากาศอำนวย จ.สกลนคร



TC032501 สะพานบ้านหนองบัว ต.บ้านข่า อ.ศรีสงคราม จ.นครพนม





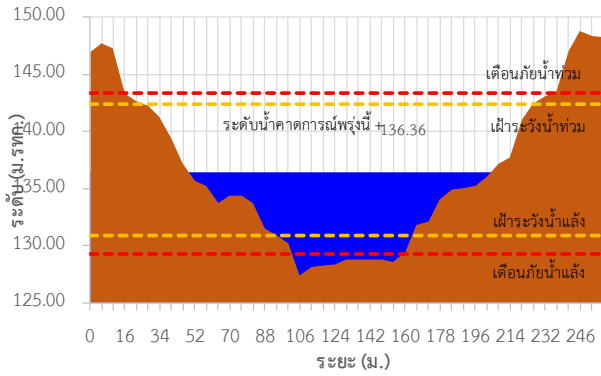
ระบบติดตามสถานการณ์น้ำทางไกลอัตโนมัติ

กองวิเคราะห์และประเมินสถานการณ์น้ำ กรมทรัพยากรน้ำ กระทรวงทรัพยากรธรรมชาติและสิ่งแวดล้อม
180/3 ถนนพระรามที่ 6 ซอย 34 แขวงพญาไท เขตพญาไท กรุงเทพมหานคร 10400 โทรศัพท์ 0 2271 6000
<http://tele-songkramhuailuang.dwr.go.th>

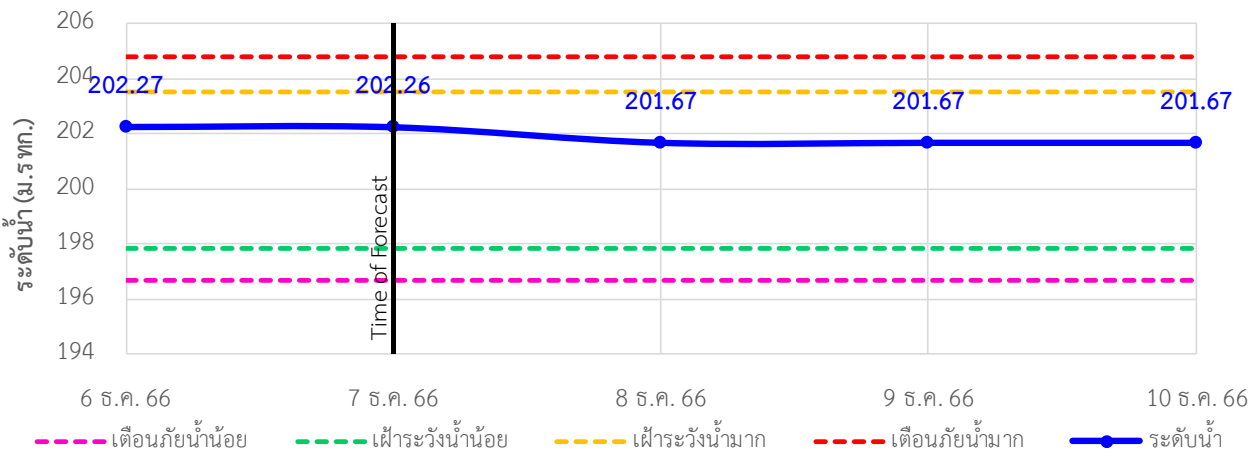


รายงานสถานการณ์น้ำลุ่มน้ำสงครามและห้วยหลวง วันที่ 7 ธันวาคม 2566

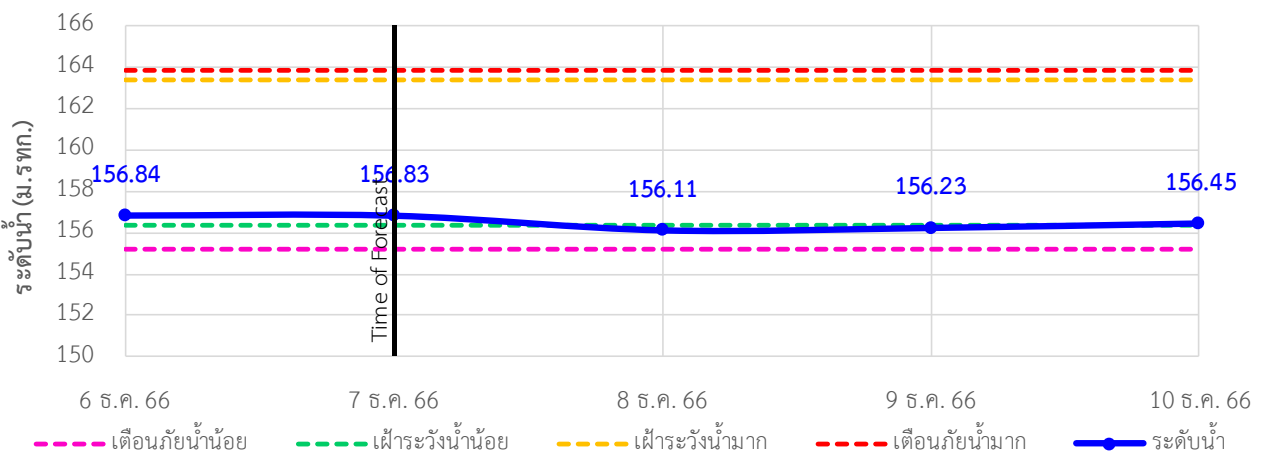
TC032706 หองสาทรายาย ต.พนอม อ.ท่าอุเทน จ.นครพนม



TC031505 สะพานทางหลวง 2314 ต.หนองวัวซอ อ.หนองวัวซอ จ.อุดรธานี



TC031702 ตลาดปลาสินเจริญ ต.เตาไห อ.เพ็ญ จ.อุดรธานี





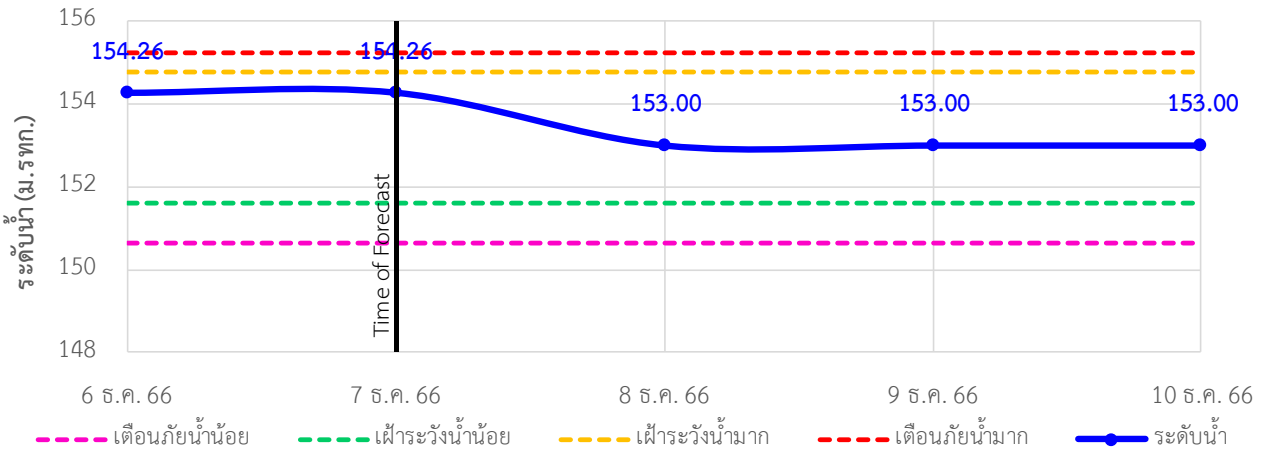
ระบบติดตามสถานการณ์น้ำทางไกลอัตโนมัติ

กองวิเคราะห์และประเมินสถานการณ์น้ำ กรมทรัพยากรน้ำ กระทรวงทรัพยากรธรรมชาติและสิ่งแวดล้อม
180/3 ถนนพระรามที่ 6 ซอย 34 แขวงพญาไท เขตพญาไท กรุงเทพมหานคร 10400 โทรศัพท์ 0 2271 6000
<http://tele-songkramhuailuang.dwr.go.th>

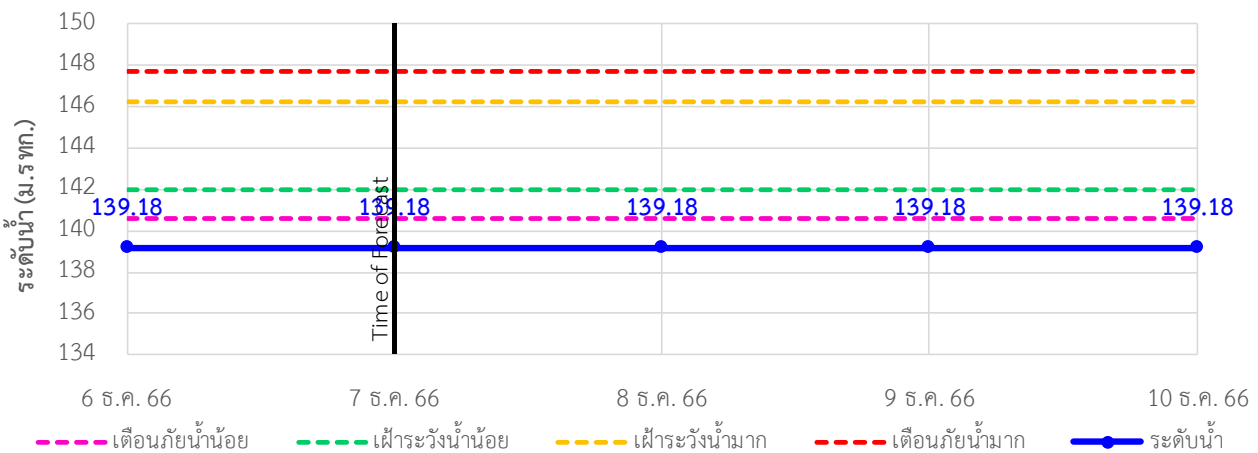


รายงานสถานการณ์น้ำลุ่มน้ำสงครามและห้วยหลวง วันที่ 7 ธันวาคม 2566

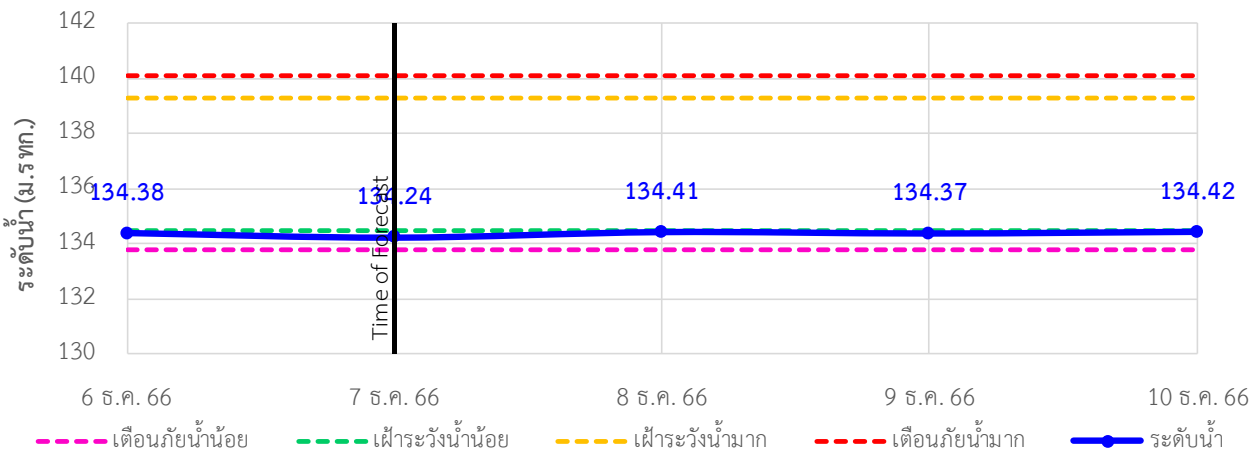
TC031902 สะพานดอนเชียงยืน ต.ดงเย็น อ.บ้านดุง จ.อุดรธานี



TC031904 บ้านคำแก้ว ต.คำแก้ว อ.โซ่พิสัย จ.บึงกาฬ



TC032301 บ้านท่าแร่ ต.โพนงาม อ.อากาศอำนวย จ.สกลนคร





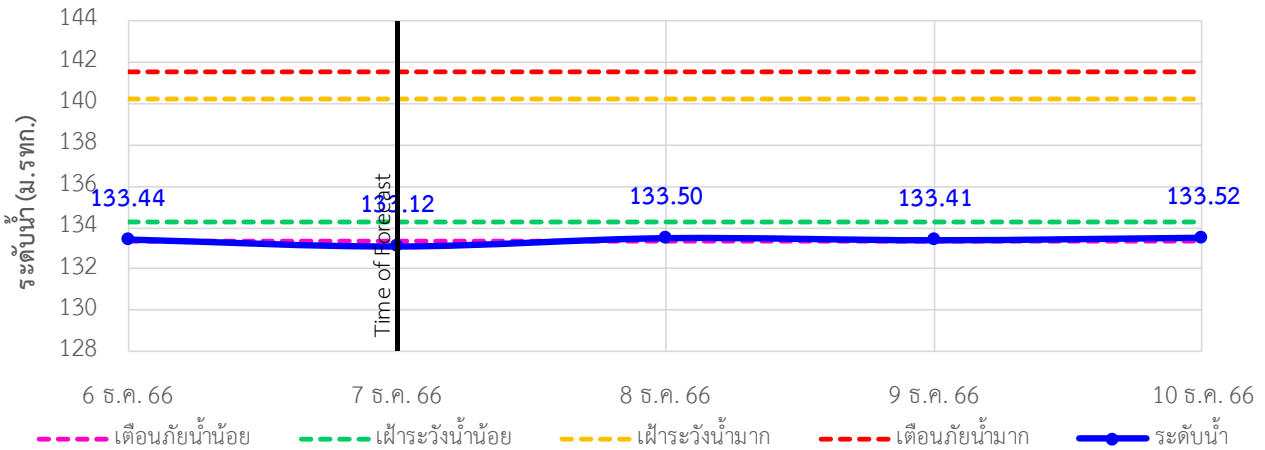
ระบบติดตามสถานการณ์น้ำทางไกลอัตโนมัติ

กองวิเคราะห์และประเมินสถานการณ์น้ำ กรมทรัพยากรน้ำ กระทรวงทรัพยากรธรรมชาติและสิ่งแวดล้อม
180/3 ถนนพระรามที่ 6 ซอย 34 แขวงพญาไท เขตพญาไท กรุงเทพมหานคร 10400 โทรศัพท์ 0 2271 6000
<http://tele-songkramhuailuang.dwr.go.th>

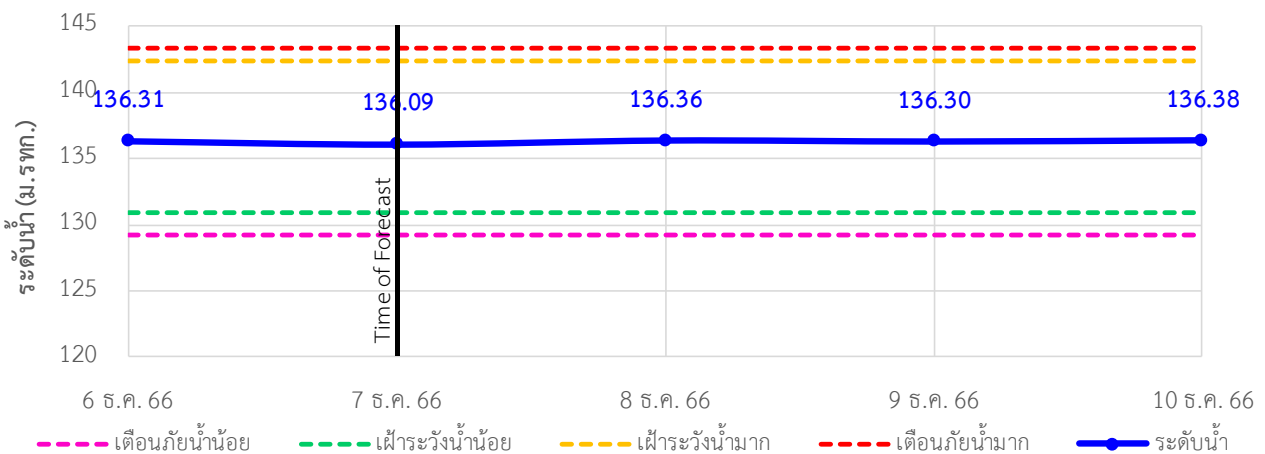


รายงานสถานการณ์น้ำลุ่มน้ำสงครามและห้วยหลวง วันที่ 7 ธันวาคม 2566

TC032501 สะพานบ้านหนองบัว ต.บ้านข่า อ.ศรีสงคราม จ.นครพนม



TC032706 หนองสาหร่าย ต.พนอม อ.ท่าอุเทน จ.นครพนม





ระบบติดตามสถานการณ์น้ำทางไกลอัตโนมัติ

กองวิเคราะห์และประเมินสถานการณ์น้ำ กรมทรัพยากรน้ำ กระทรวงทรัพยากรธรรมชาติและสิ่งแวดล้อม
180/3 ถนนพระรามที่ 6 ซอย 34 แขวงพญาไท เขตพญาไท กรุงเทพมหานคร 10400 โทรศัพท์ 0 2271 6000
<http://tele-songkramhuailuang.dwr.go.th>



รายงานสถานการณ์น้ำลุ่มน้ำสงครามและห้วยหลวง วันที่ 7 ธันวาคม 2566

4) รายงานข้อมูลภาพ CCTV



TC031506 : บ้านท่าตูม
ต.หมู่น อ.เมืองอุดรธานี จ.อุดรธานี



TC031702 : ตลาดปลาสินเจริญ
ต.เตาไห อ.เพ็ญ จ.อุดรธานี



TC031703 : สะพานห้วยหลวงอนุสรณ์
ต.จุมพล อ.โพนพิสัย จ.หนองคาย



TC032706 : หนองสาหร่าย
ต.พนอม อ.ท่าอุเทน จ.นครพนม



ระบบติดตามสถานการณ์น้ำทางไกลอัตโนมัติ

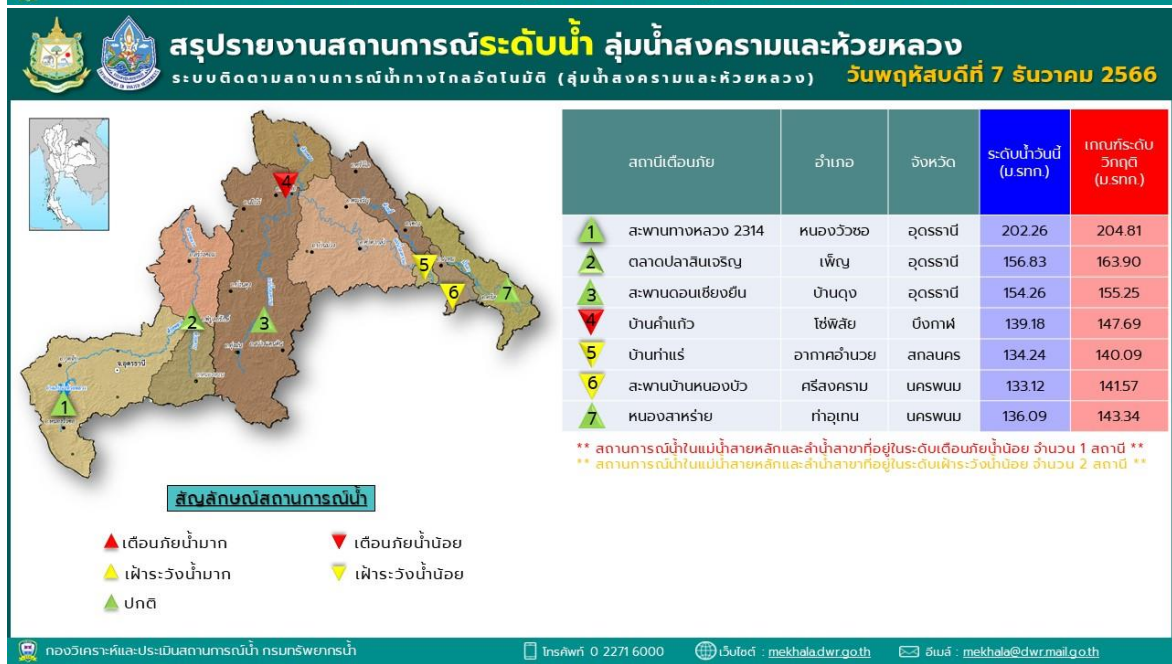
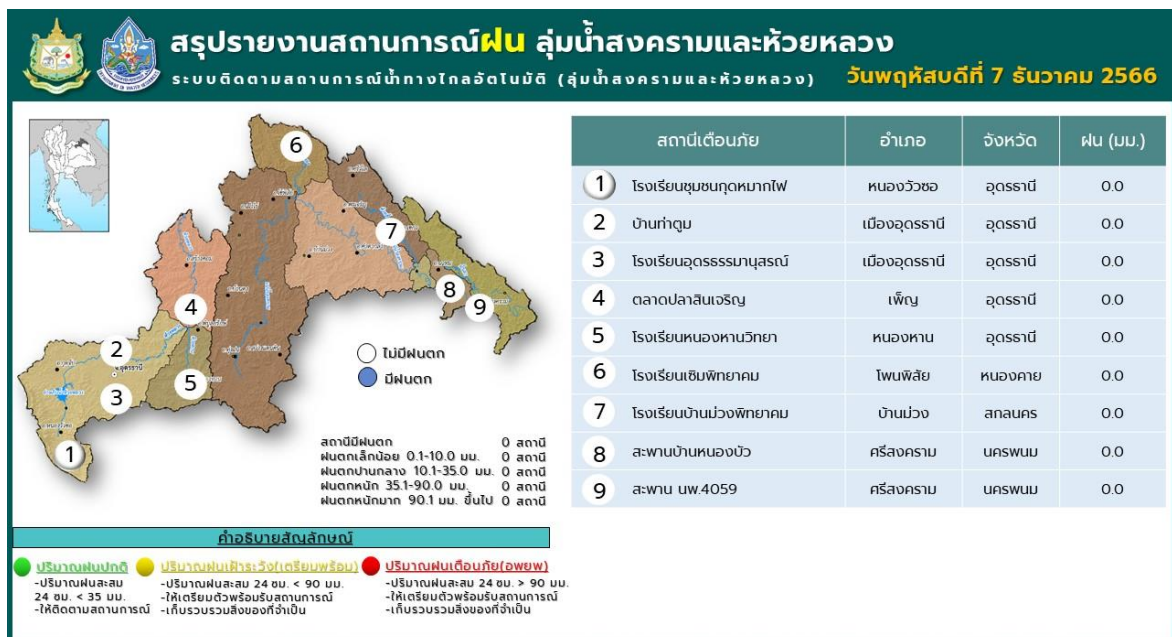
กองวิเคราะห์และประเมินสถานการณ์น้ำ กรมทรัพยากรน้ำ กระทรวงทรัพยากรธรรมชาติและสิ่งแวดล้อม
180/3 ถนนพระรามที่ 6 ซอย 34 แขวงพญาไท เขตพญาไท กรุงเทพมหานคร 10400 โทรศัพท์ 0 2271 6000
<http://tele-songkramhuailuang.dwr.go.th>



รายงานสถานการณ์น้ำลุ่มน้ำสงครามและห้วยหลวง วันที่ 7 ธันวาคม 2566

5) สรุปสถานการณ์น้ำ

สรุปสถานการณ์น้ำในพื้นที่ลุ่มน้ำสงครามและห้วยหลวง สถานีบ้านคำแก้ว อยู่ในภาวะเตือนภัยน้ำน้อย สถานีบ้านท่าแร่ สถานีสะพานหนองบัว อยู่ในภาวะเฝ้าระวังน้ำน้อย ส่วนสถานีอื่นๆอยู่ในภาวะปกติ ระดับน้ำในลำน้ำส่วนใหญ่มีแนวโน้มเพิ่มขึ้น





ระบบติดตามสถานการณ์น้ำทางไกลอัตโนมัติ

กองวิเคราะห์และประเมินสถานการณ์น้ำ กรมทรัพยากรน้ำ กระทรวงทรัพยากรธรรมชาติและสิ่งแวดล้อม
180/3 ถนนพระรามที่ 6 ซอย 34 แขวงพญาไท เขตพญาไท กรุงเทพมหานคร 10400 โทรศัพท์ 0 2271 6000
<http://tele-songkramhuailuang.dwr.go.th>



รายงานสถานการณ์น้ำลุ่มน้ำสงครามและห้วยหลวง วันที่ 7 ธันวาคม 2566

