

รายงานสถานการณ์ลุ่มน้ำกกและโขงเหนือ วันที่ 13 ธันวาคม 2566

1) สภาพภูมิอากาศ (ที่มา : กรมอุตุนิยมวิทยา)

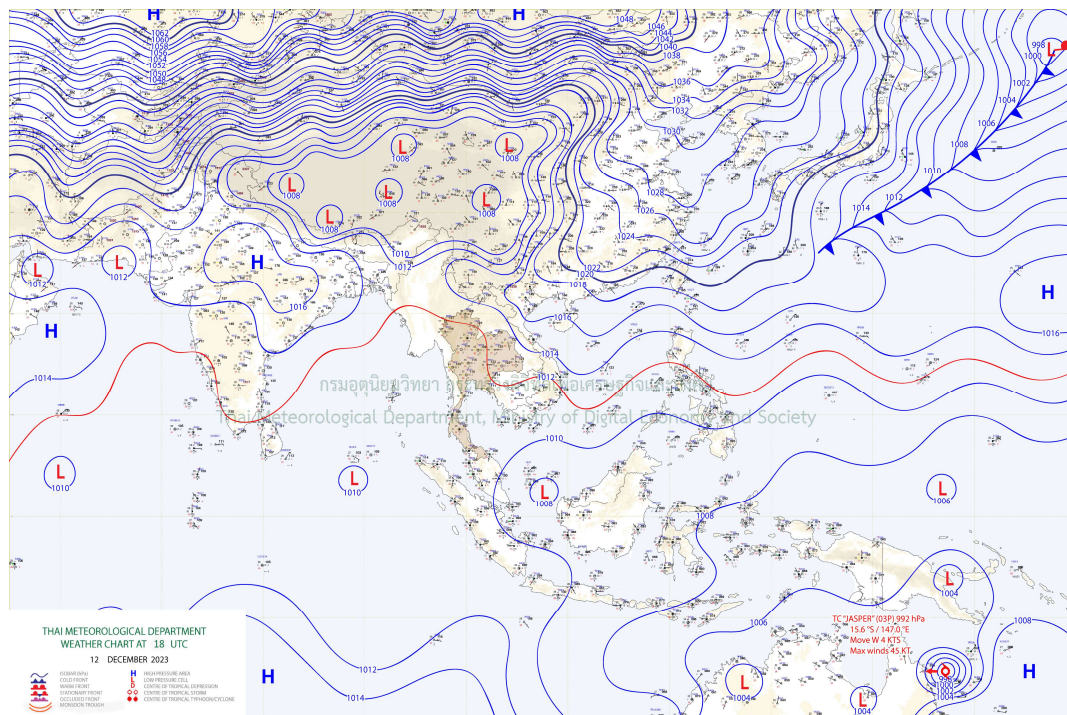
สภาพอากาศวันนี้

พยากรณ์อากาศ 24 ชั่วโมงข้างหน้า บริเวณความกดอากาศสูงหรือมวลอากาศเย็นอีกระลอกหนึ่งจากประเทศจีนแผ่ลงมาปกคลุมภาคตะวันออกเฉียงเหนือตอนบนของประเทศไทยและทะเลจีนใต้ ลักษณะเช่นนี้ทำให้ประเทศไทยตอนบนมีหมอกในตอนเช้า ภาคเหนือและภาคตะวันออกเฉียงเหนือยังคงมีอากาศเย็นในตอนเช้า ในขณะที่มีคลื่นกระแสลมฝ่ายตะวันตกพัดปกคลุมภาคเหนือตอนบน ทำให้บริเวณดังกล่าวมีฝนฟ้าคะนองบางแห่ง ขอให้ประชาชนบริเวณประเทศไทยตอนบนดูแลรักษาสุขภาพเนื่องจากสภาพอากาศที่เปลี่ยนแปลงและระมัดระวังในการสัญจรผ่านบริเวณที่มีหมอกไว้ด้วย

สำหรับมรสุมตะวันออกเฉียงเหนือที่พัดปกคลุมอ่าวไทยและภาคใต้เริ่มมีกำลังแรงขึ้น ทำให้ภาคใต้ตอนล่างมีฝนฟ้าคะนองเพิ่มขึ้น ส่วนคลื่นลมบริเวณอ่าวไทยตอนล่างสูง 1 - 2 เมตร และบริเวณที่มีฝนฟ้าคะนองคลื่นสูงมากกว่า 2 เมตร

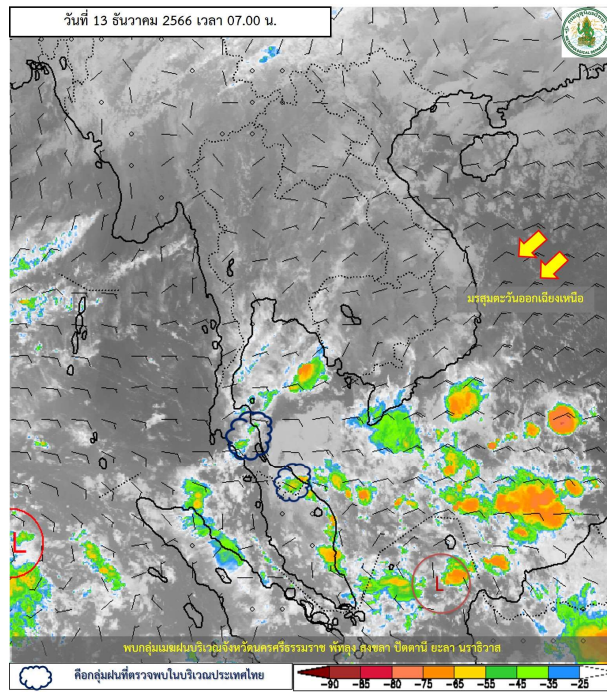
สภาพอากาศภาคเหนือ (เวลา 6:00 น.วันนี้ - 6:00 น.วันพรุ่งนี้)

อากาศเย็นกับมีหมอกในตอนเช้า โดยมีฝนฟ้าคะนองร้อยละ 10 ของพื้นที่ส่วนมากบริเวณจังหวัดแม่ฮ่องสอน เชียงใหม่ และเชียงราย อุณหภูมิต่ำสุด 21-22 องศาเซลเซียส อุณหภูมิสูงสุด 32-36 องศาเซลเซียส บริเวณยอดดอยอากาศหนาว อุณหภูมิต่ำสุด 10-15 องศาเซลเซียส ลมตะวันออกเฉียงใต้ ความเร็ว 5-15 กม./ชม.

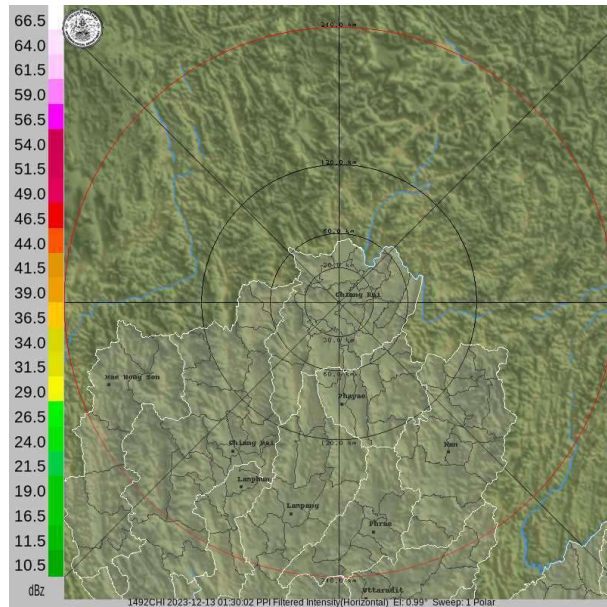


แผนที่อากาศ

รายงานสถานการณ์ลุ่มน้ำกกและโขงเหนือ วันที่ 13 ธันวาคม 2566



ภาพถ่ายดาวเทียม



เรดาร์ตรวจอากาศ

ภาพดาวเทียม : พบกลุ่มเมฆฝนในเขตพื้นที่จังหวัดนครราชสีมา พัทลุง สงขลา ปัตตานี ยะลา นราธิวาส

ภาพเรดาร์ : เวลา 08.00 น. ไม่พบกลุ่มเมฆฝนในเขตพื้นที่จังหวัดที่ตั้งโครงการฯ



ระบบติดตามสถานการณ์น้ำทางไกลอัตโนมัติ

กองวิเคราะห์และประเมินสถานการณ์น้ำ กรมทรัพยากรน้ำ กระทรวงทรัพยากรธรรมชาติและสิ่งแวดล้อม

180/3 ถนนพระรามที่ 6 ซอย 34 แขวงสามเสนใน เขตพญาไท กรุงเทพมหานคร 10400 โทรศัพท์ 0 2271 6000

<http://tele-kokkhong.dwr.go.th>



รายงานสถานการณ์ลุ่มน้ำกกและโขงเหนือ วันที่ 13 ธันวาคม 2566

2) สรุปสถานการณ์ฝน

สรุปสถานการณ์ฝนในพื้นที่ลุ่มน้ำกกและโขงเหนือ จากข้อมูลตรวจวัดปริมาณน้ำฝนของสถานีโทรมาตรของระบบติดตามสถานการณ์น้ำทางไกลอัตโนมัติ กรมทรัพยากรน้ำ สละสม 24 ชั่วโมง ระหว่างวันที่ 12 ธันวาคม 2566 เวลา 07:00 น. ถึงวันที่ 13 ธันวาคม 2566 เวลา 07:00 น. และข้อมูลคาดการณ์ปริมาณน้ำฝนสละสม ดังแสดงในตารางนี้

สถานีโทรมาตร	ที่ตั้ง	ปริมาณฝนตรวจวัดสละสม (มม.)			ปริมาณฝนคาดการณ์ล่วงหน้า (มม.)		
		ฝนเมื่อวาน	ฝน 2 วัน	ฝน 3 วัน	วันนี้	1 วัน	2 วัน
TC030226 โรงเรียนไชยปราการ	ต.หนองบัว อ.ไชยปราการ จ.เชียงใหม่	0.00	0.00	0.00	0.00	0.00	0.00
TC030114 สะพานพ่อนั่งช้างมหาราช	ต.แม่ยาว อ.เมืองเชียงราย จ.เชียงราย	0.00	0.00	0.00	0.00	0.00	0.00
TC030317 สะพานบ้านสันมะเค็ด	ต.เวียงกาหลง อ.เวียงป่าเป้า จ.เชียงราย	0.00	0.00	0.00	0.00	0.00	0.00
TC020510 โรงเรียนอนุบาลดอกคำใต้(ชุมชนสันช้างหิน)	ต.บุญเกิด อ.ดอกคำใต้ จ.พะเยา	0.00	0.00	0.00	0.00	0.00	0.00
TC020511 โรงเรียนบ้านร่องปอ	ต.ดงเจน อ.ภูพานยาว จ.พะเยา	0.00	0.00	0.00	0.00	0.00	0.00
TC020603 โรงเรียนบ้านหนองบัว	ต.เมืองพาน อ.พาน จ.เชียงราย	0.00	0.00	0.00	0.00	0.00	0.00
TC020512 สะพานพระธรรมมิกราช	ต.ห้วยลาน อ.ดอกคำใต้ จ.พะเยา	0.00	0.00	0.00	0.00	0.00	0.00
TC020705 โรงเรียนบ้านหย่วน(เขียงค่านาคโรวาท)	ต.หย่วน อ.เขียงคำ จ.พะเยา	0.00	0.00	0.00	0.00	0.00	0.00
TC020805 สะพานบ้านป่าช้า	ต.เมืองราย อ.พญาเม็งราย จ.เชียงราย	0.00	0.00	0.00	0.00	0.00	0.00
TC020309 สะพานบ้านแม่คำสบเป็น	ต.แม่คำ อ.แม่จัน จ.เชียงราย	0.00	0.00	0.00	0.00	0.00	0.00
STN0197 บ้านห้วยขมนอก	ต.แม่ยาว อ.เมืองเชียงราย จ.เชียงราย	1.00	2.00	2.00	1.00	0.00	0.00
STN0199 บ้านดอยงาม	ต.ท่าก้อ อ.แม่สรวย จ.เชียงราย	1.50	2.00	2.00	1.50	0.00	0.00
STN0361 บ้านแคววัวคำ	ต.แม่ยาว อ.เมืองเชียงราย จ.เชียงราย	4.00	8.00	8.00	4.00	0.00	0.00
STN0392 บ้านพญาทองดี	ต.ศรีถ้อย อ.แม่สรวย จ.เชียงราย	8.50	15.00	15.00	8.50	0.00	0.00
STN0864 บ้านปางน้ำฮ้าย	ต.ท่าก้อ อ.แม่สรวย จ.เชียงราย	0.50	0.50	0.50	0.50	0.00	0.00
STN1339 บ้านสันป่าสัก	ต.แม่ณาเรือ อ.เมืองพะเยา จ.พะเยา	22.50	22.50	22.50	22.00	0.00	0.00
STN1351 บ้านร่องคำดง	ต.แม่ณาเรือ อ.เมืองพะเยา จ.พะเยา	0.00	2.00	2.00	0.00	0.00	0.00
STN1377 บ้านต้าโน	ต.บ้านต้า อ.เมืองพะเยา จ.พะเยา	1.00	1.00	1.00	0.00	0.00	0.00
STN0583 บ้านนาพอน	ต.บ่อหลวง อ.ฮอด จ.เชียงใหม่	0.50	0.50	0.50	0.50	0.00	0.00
STN0583 บ้านนาพอน	ต.บ่อหลวง อ.ฮอด จ.เชียงใหม่	0.50	0.50	0.50	0.50	0.00	0.00

หมายเหตุ : สถานี Early Warning พบสถานีที่มีฝนตก 10 สถานี



ระบบติดตามสถานการณ์น้ำทางไกลอัตโนมัติ

กองวิเคราะห์และประเมินสถานการณ์น้ำ กรมทรัพยากรน้ำ กระทรวงทรัพยากรธรรมชาติและสิ่งแวดล้อม

180/3 ถนนพระรามที่ 6 ซอย 34 แขวงสามเสนใน เขตพญาไท กรุงเทพมหานคร 10400 โทรศัพท์ 0 2271 6000

<http://tele-kokkhong.dwr.go.th>



รายงานสถานการณ์ลุ่มน้ำกกและโขงเหนือ วันที่ 13 ธันวาคม 2566

3) สรุประดับน้ำรายวัน

สรุปสถานการณ์น้ำในพื้นที่ลุ่มน้ำกกและโขงเหนือ จากข้อมูลตรวจวัดระดับน้ำของสถานีโทรมาตรโครงการพัฒนาระบบพยากรณ์และเตือนภัยทรัพยากรน้ำ กรมทรัพยากรน้ำ ณ เวลา 07:00 น. ของวันที่ 13 ธันวาคม 2566 และข้อมูลระดับน้ำคาดการณ์จากแบบจำลองคณิตศาสตร์ ดังแสดงในตารางนี้

สถานีโทรมาตร	ที่ตั้ง	ระดับเตือนภัย (ม.รทก.)	ข้อมูลระดับน้ำตรวจวัด		ระดับน้ำคาดการณ์ล่วงหน้า (ม.รทก.)			
			เมื่อวาน	วันนี้	1 วัน	2 วัน	3 วัน	แนวโน้ม
TC030227 สะพานบ้านสบมาว	ต.เวียง อ.ฝาง จ.เชียงใหม่	465.76	461.77	461.68	461.65	461.64	461.63	คงที่ ►
TC030113 สะพานมิตรภาพแม่น้ำโขง-ท่าตอน	ต.แม่ปาง อ.แม่สาย จ.เชียงใหม่	445.58	439.02	439.00	438.99	438.98	438.97	คงที่ ►
TC030114 สะพานพ่อบุญเมืองมหาราช	ต.แม่ยาว อ.เมืองเชียงราย จ.เชียงราย	400.94	393.82	393.77	393.75	393.74	393.73	คงที่ ►
TC030317 สะพานบ้านสันมะเค็ด	ต.เวียงกาหลง อ.เวียงป่าเป้า จ.เชียงราย	561.04	555.12	555.09	555.08	555.07	555.06	คงที่ ►
TC030318 สะพานบ้านป่ารวก	ต.ธารทอง อ.พาน จ.เชียงราย	424.53	417.05	417.03	417.02	417.01	417.00	คงที่ ►
TC030115 สะพานสบกก	ต.บ้านแซว อ.เชียงแสน จ.เชียงราย	365.03	358.73	358.67	358.64	358.63	358.62	คงที่ ►
TC020512 สะพานพระธรรมเมธีราช	ต.ห้วยลาน อ.ดอกคำใต้ จ.พะเยา	376.45	372.61	372.59	372.58	372.57	372.56	คงที่ ►
TC020805 สะพานบ้านป่าข่า	ต.เมืองราย อ.พญาเม็งราย จ.เชียงราย	359.18	351.52	351.52	351.52	351.52	351.52	คงที่ ►
TC020903 สะพานบ้านหล้ายางว	ต.หล้ายางว อ.เวียงแก่น จ.เชียงราย	361.50	358.45	358.44	358.43	358.42	358.41	คงที่ ►
TC020309 สะพานบ้านแม่คำสบเปิน	ต.แม่คำ อ.แม่จัน จ.เชียงราย	402.95	396.69	396.70	396.71	396.72	396.73	คงที่ ►



ระบบติดตามสถานการณ์น้ำทางไกลอัตโนมัติ

กองวิเคราะห์และประเมินสถานการณ์น้ำ กรมทรัพยากรน้ำ กระทรวงทรัพยากรธรรมชาติและสิ่งแวดล้อม

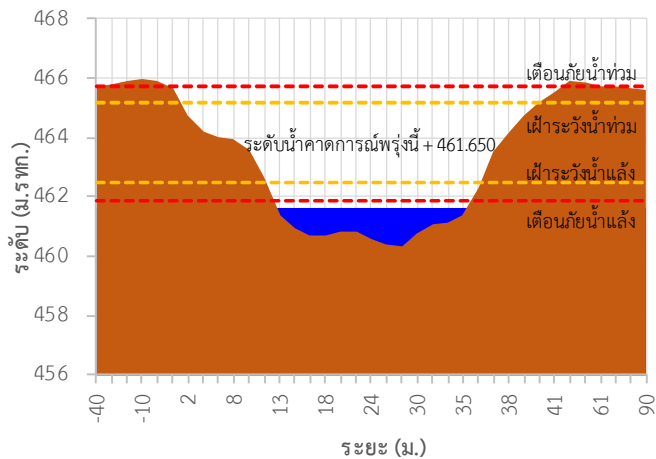
180/3 ถนนพระรามที่ 6 ซอย 34 แขวงสามเสนใน เขตพญาไท กรุงเทพมหานคร 10400 โทรศัพท์ 0 2271 6000

<http://tele-kokkhong.dwr.go.th>

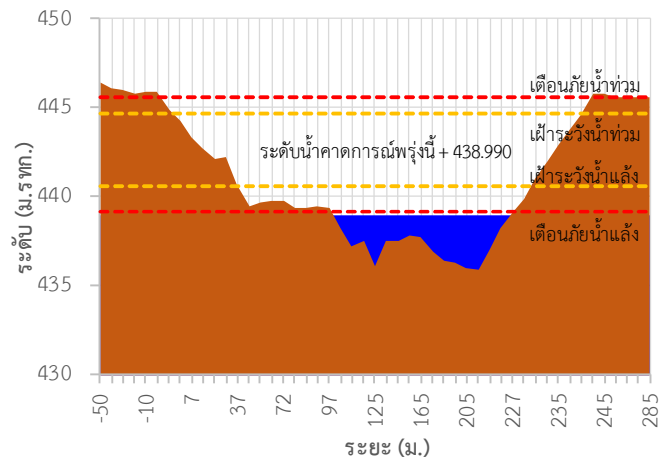


รายงานสถานการณ์ลุ่มน้ำกักและโขงเหนือ วันที่ 13 ธันวาคม 2566

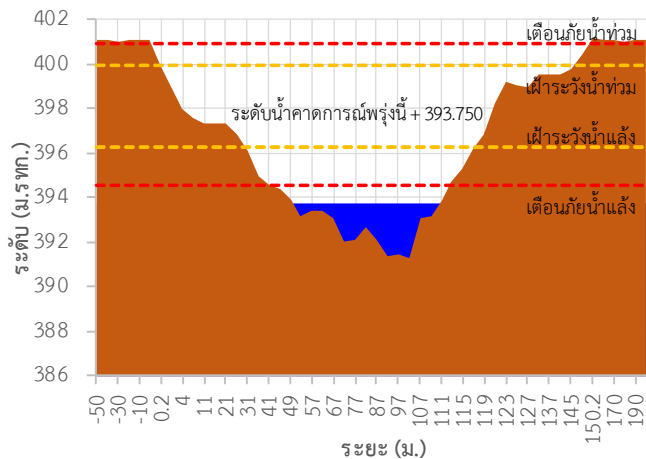
TC030227 สะพานบ้านสบมาว



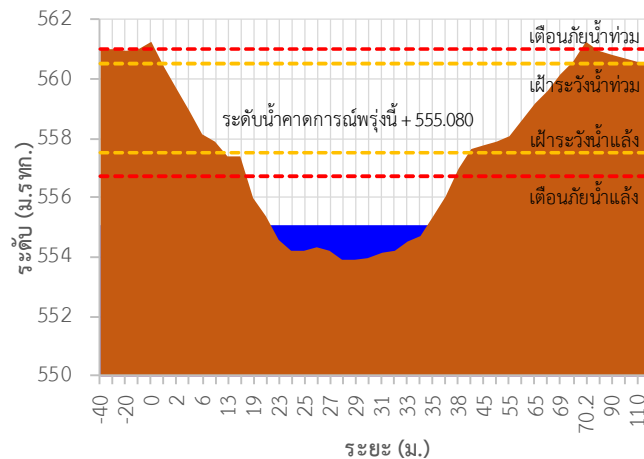
TC030113 สะพานมิตรภาพแม่น้ำวางท่าดอน



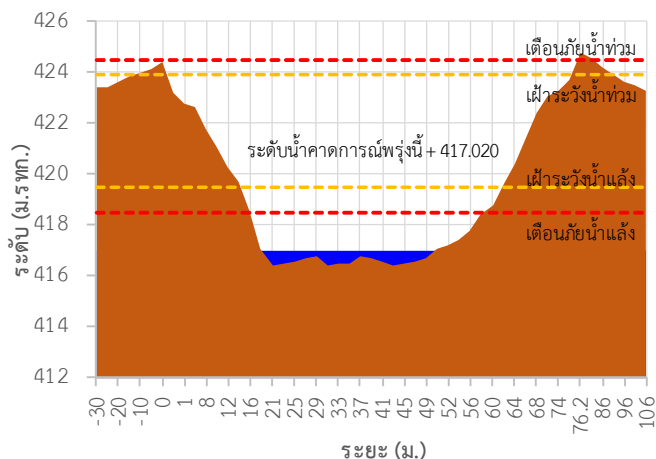
TC030114 สะพานพ่อนมิ่งรายมหาราช



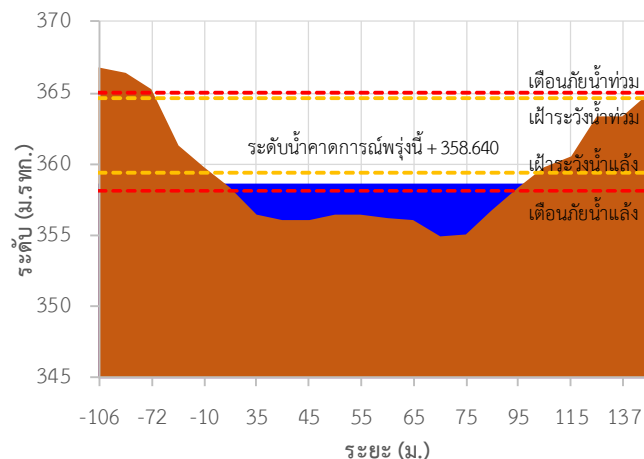
TC030317 สะพานบ้านสันมะเค็ด



TC030318 สะพานบ้านป่ารก



TC030115 สะพานสบกก





ระบบติดตามสถานการณ์น้ำทางไกลอัตโนมัติ

กองวิเคราะห์และประเมินสถานการณ์น้ำ กรมทรัพยากรน้ำ กระทรวงทรัพยากรธรรมชาติและสิ่งแวดล้อม

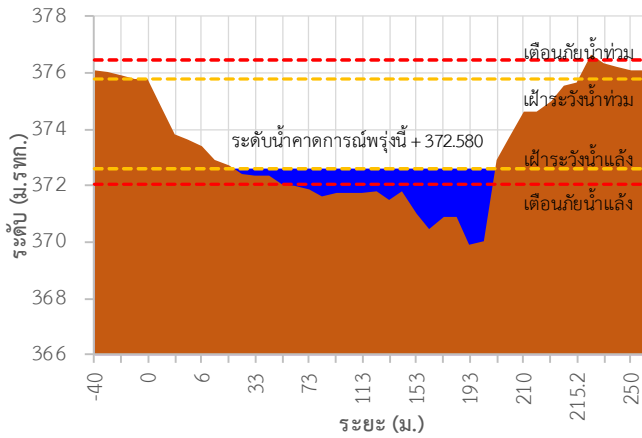
180/3 ถนนพระรามที่ 6 ซอย 34 แขวงสามเสนใน เขตพญาไท กรุงเทพมหานคร 10400 โทรศัพท์ 0 2271 6000

<http://tele-kokkhong.dwr.go.th>

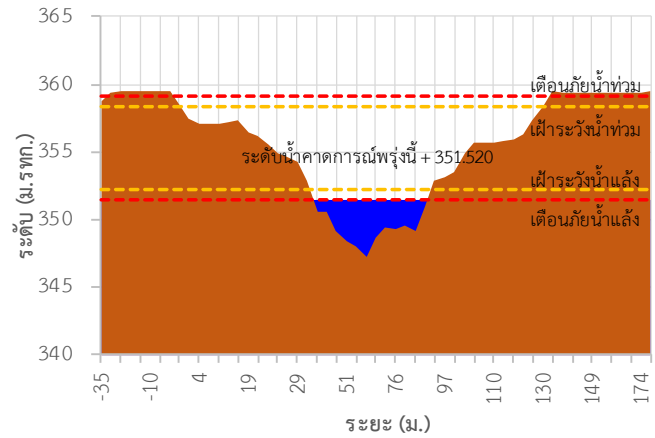


รายงานสถานการณ์ลุ่มน้ำกกและโขงเหนือ วันที่ 13 ธันวาคม 2566

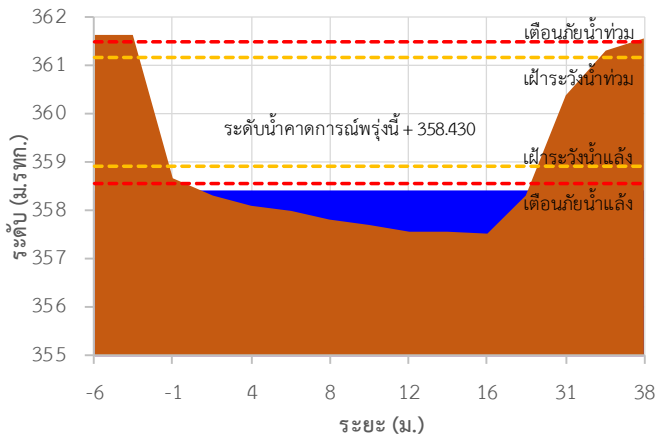
TC020512 สะพานพระธรรมมิกราช



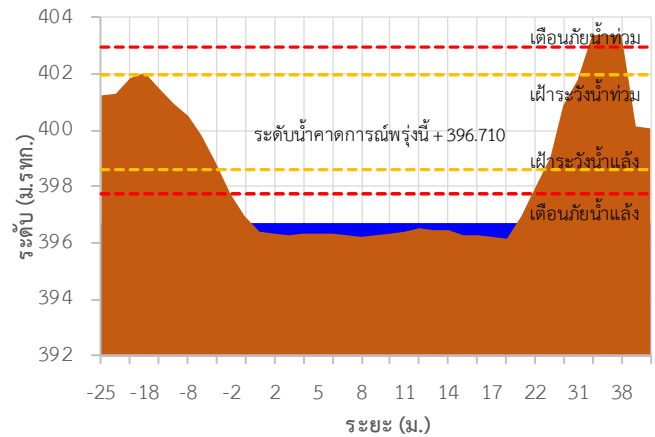
TC020805 สะพานบ้านป่าซ่า



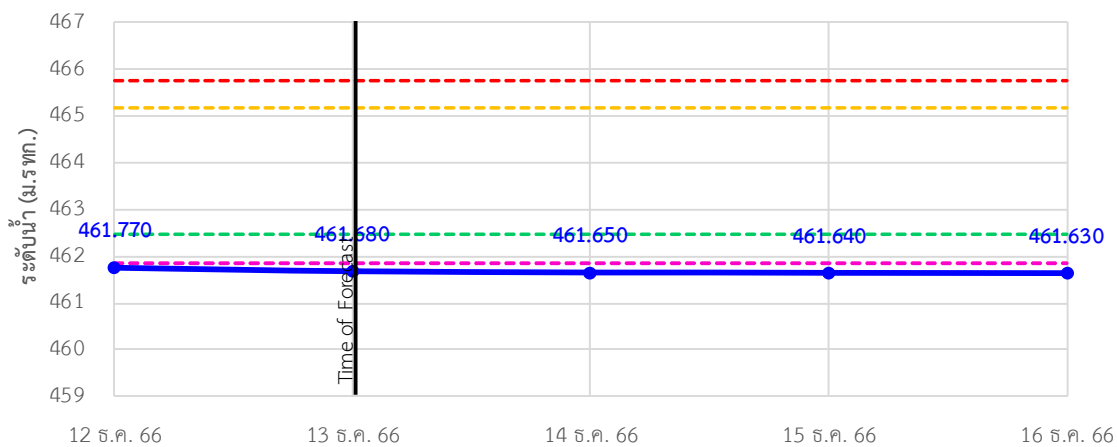
TC020903 สะพานบ้านหล้ายาง



TC020309 สะพานบ้านแม่คำสเปน



TC030227 สะพานบ้านสบมาว ต.เวียง อ.ฝาง จ.เชียงใหม่



--- เตือนภัยน้ำแล้ง
 --- ฝายระวังน้ำแล้ง
 --- ฝายระวังน้ำท่วม
 --- เตือนภัยน้ำท่วม
 —●— ระดับน้ำ



ระบบติดตามสถานการณ์น้ำทางไกลอัตโนมัติ

กองวิเคราะห์และประเมินสถานการณ์น้ำ กรมทรัพยากรน้ำ กระทรวงทรัพยากรธรรมชาติและสิ่งแวดล้อม

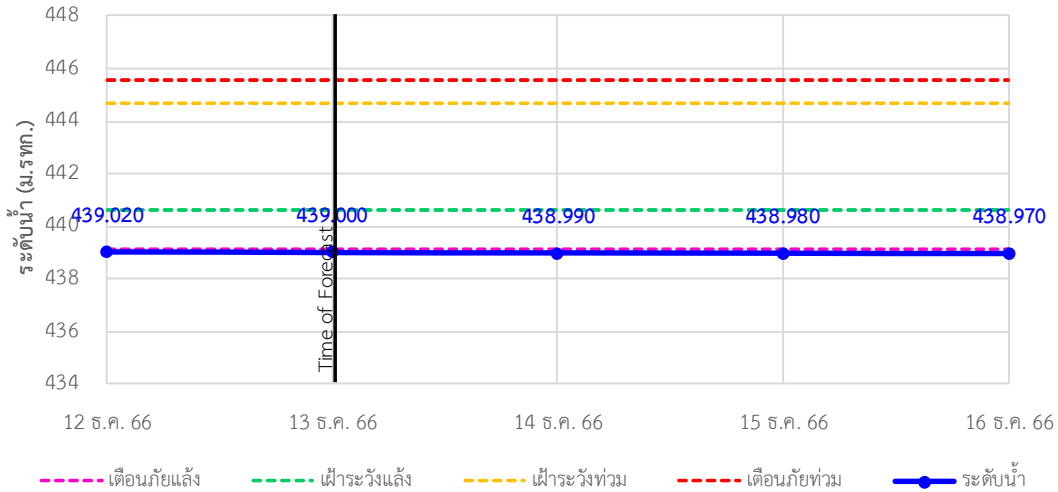
180/3 ถนนพระรามที่ 6 ซอย 34 แขวงสามเสนใน เขตพญาไท กรุงเทพมหานคร 10400 โทรศัพท์ 0 2271 6000

<http://tele-kokkhong.dwr.go.th>

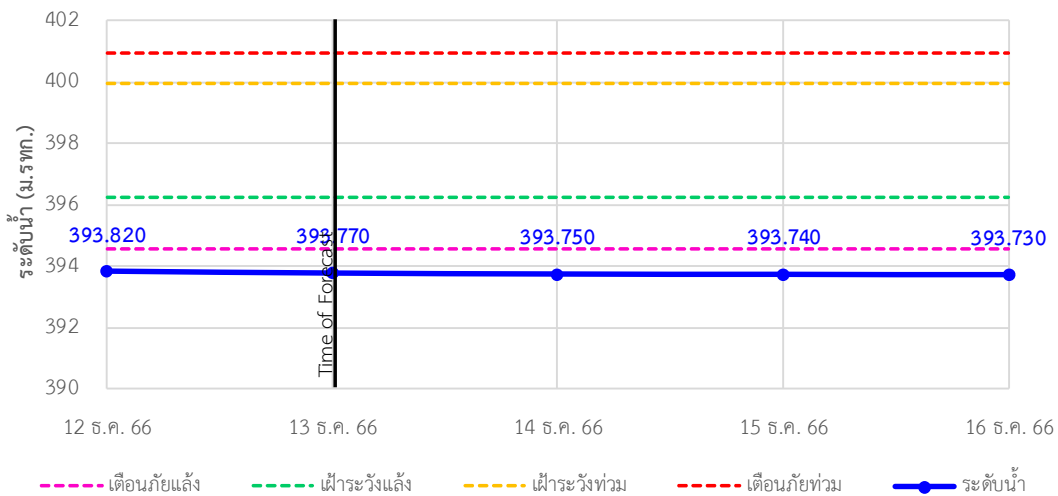


รายงานสถานการณ์ลุ่มน้ำกกและโขงเหนือ วันที่ 13 ธันวาคม 2566

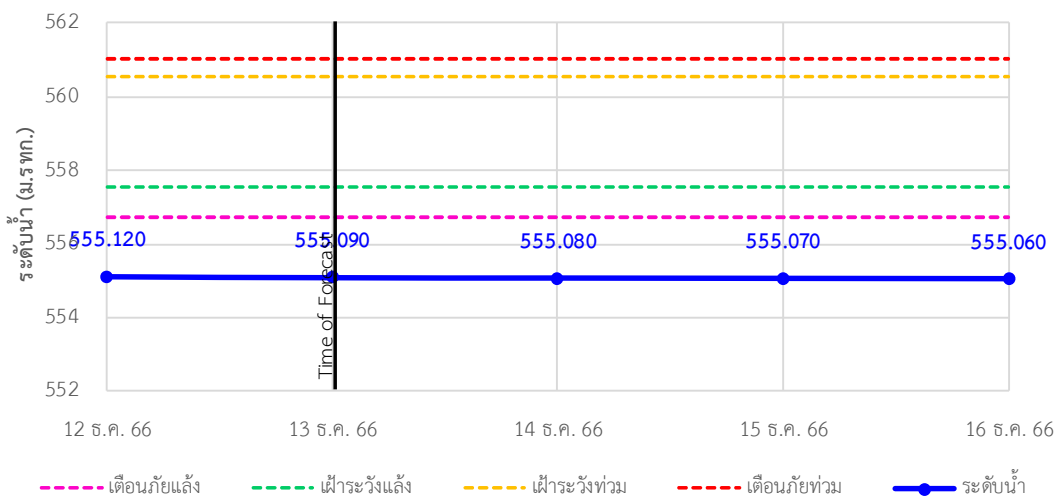
TC030113 สะพานมิตรภาพแม่น้ำวาง-ท่าตอน ต.แม่ปางวาง อ.แม่เมาะ จ.เชียงใหม่



TC030114 สะพานพ่อขุนเม็งรายมหาราช ต.แม่ยาว อ.เมืองเชียงราย จ.เชียงราย



TC030317 สะพานบ้านสันมะเค็ด ต.เวียงกาหลง อ.เวียงป่าเป้า จ.เชียงราย





ระบบติดตามสถานการณ์น้ำทางไกลอัตโนมัติ

กองวิเคราะห์และประเมินสถานการณ์น้ำ กรมทรัพยากรน้ำ กระทรวงทรัพยากรธรรมชาติและสิ่งแวดล้อม

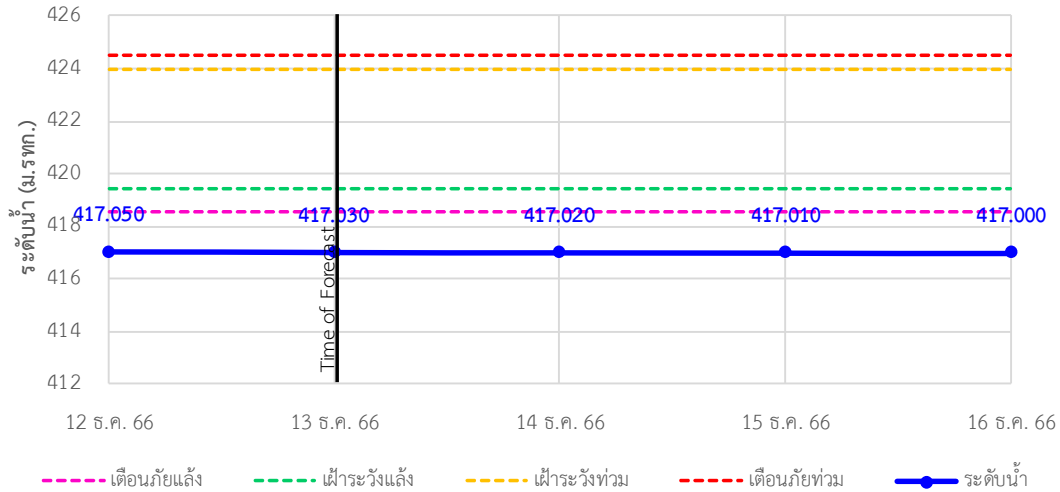
180/3 ถนนพระรามที่ 6 ซอย 34 แขวงสามเสนใน เขตพญาไท กรุงเทพมหานคร 10400 โทรศัพท์ 0 2271 6000

<http://tele-kokkhong.dwr.go.th>

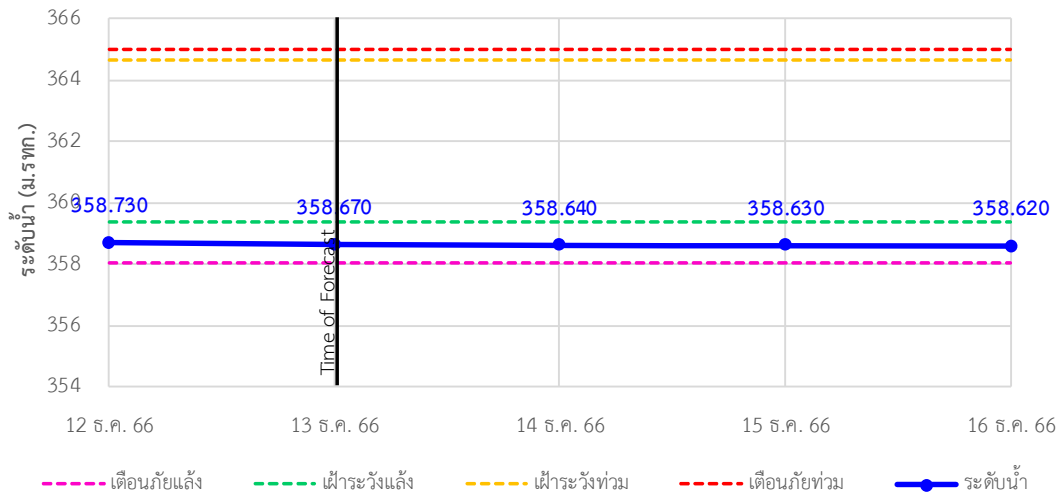


รายงานสถานการณ์ลุ่มน้ำกักและโขงเหนือ วันที่ 13 ธันวาคม 2566

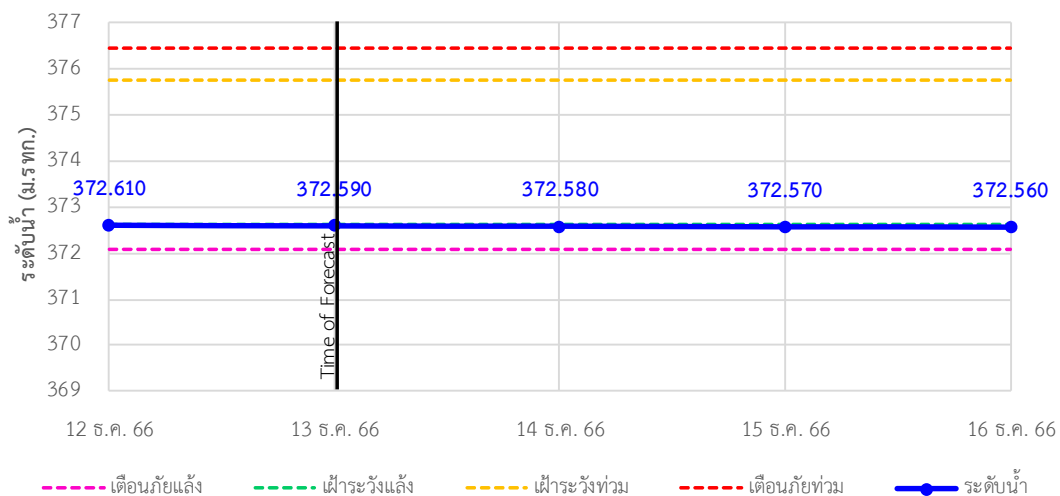
TC030318 สะพานบ้านป่ารวก ต.ธารทอง อ.พาน จ.เชียงราย



TC030115 สะพานสบกก ต.บ้านแซว อ.เชียงแสน จ.เชียงราย



TC020512 สะพานพระธรรมมิกราช ต.ห้วยลาน อ.ดอกคำใต้ จ.พะเยา





ระบบติดตามสถานการณ์น้ำทางไกลอัตโนมัติ

กองวิเคราะห์และประเมินสถานการณ์น้ำ กรมทรัพยากรน้ำ กระทรวงทรัพยากรธรรมชาติและสิ่งแวดล้อม

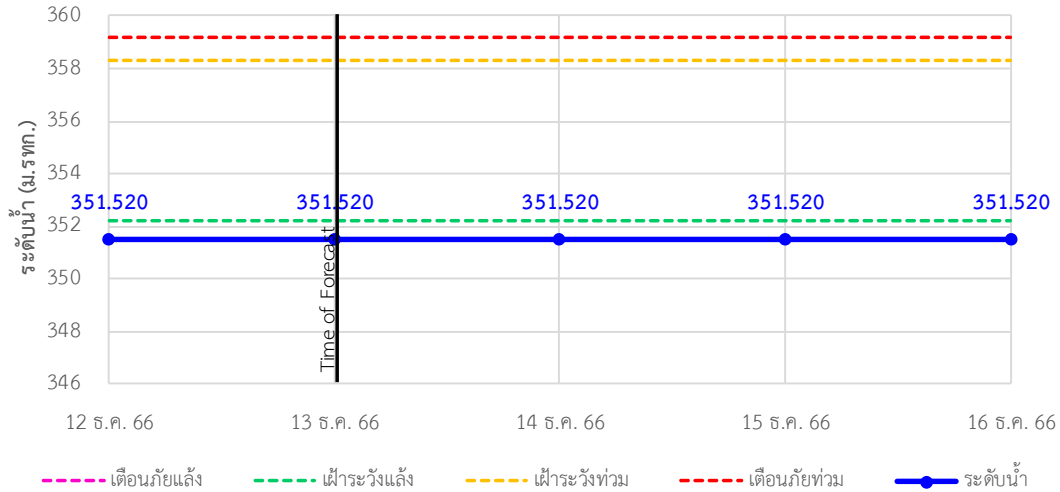
180/3 ถนนพระรามที่ 6 ซอย 34 แขวงสามเสนใน เขตพญาไท กรุงเทพมหานคร 10400 โทรศัพท์ 0 2271 6000

<http://tele-kokkhong.dwr.go.th>

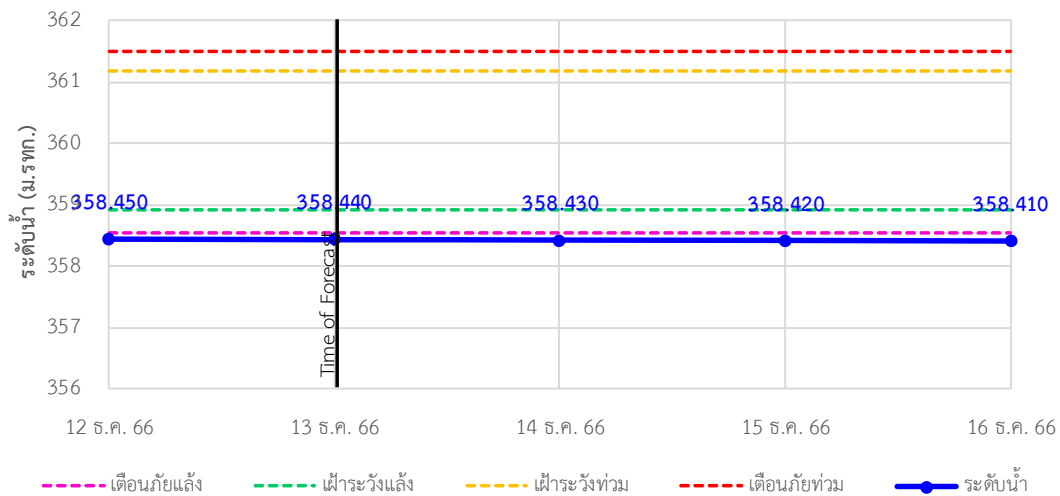


รายงานสถานการณ์ลุ่มน้ำกกและโขงเหนือ วันที่ 13 ธันวาคม 2566

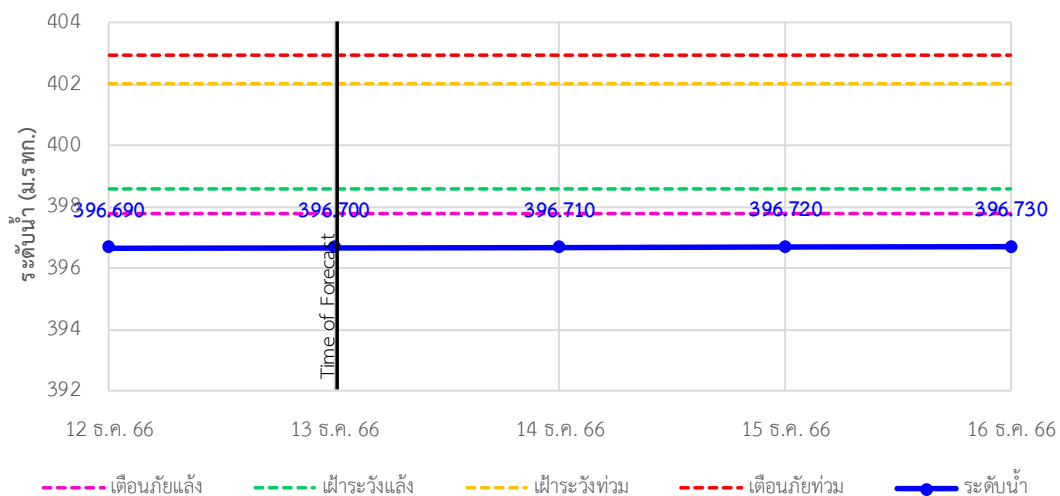
TC020805 สะพานบ้านป่าช้า ต.เมืองราย อ.พญาเมืองราย จ.เชียงราย



TC020903 สะพานบ้านห้วยางว ต.ห้วยางว อ.เวียงแก่น จ.เชียงราย



TC020309 สะพานบ้านแม่คำสเปน ต.แม่คำ อ.แม่จัน จ.เชียงราย



รายงานสถานการณ์ลุ่มน้ำกกและโขงเหนือ วันที่ 13 ธันวาคม 2566

4) สรุปสถานการณ์น้ำ

สรุปสถานการณ์น้ำในพื้นที่ลุ่มน้ำกกและโขงเหนือ พบว่า สถานีสะพานสบกก สถานีสะพานพระธมกราช สถานีสะพานบ้านป่าข่า (3 สถานี) อยู่ในสภาวะเฝ้าระวังน้ำน้อย และ สถานีสะพานมิตรภาพแม่น้ำงวาง-ท่าตอน สถานีสะพานพ่อบุญเม็งรายมหาราช สถานีสะพานบ้านสันมะเค็ด สถานีสะพานบ้านป่ารวก สถานีสะพานบ้านหล้ายงาว สถานีสะพานบ้านหล้ายงาว สถานีสะพานบ้านสบมว (7 สถานี) อยู่ในสภาวะวิกฤติน้ำน้อย

