

รายงานสถานการณ์ลุ่มน้ำแม่กลองวันที่ 14 ธันวาคม 2566

1) สภาพภูมิอากาศ (ที่มา : กรมอุตุนิยมวิทยา)

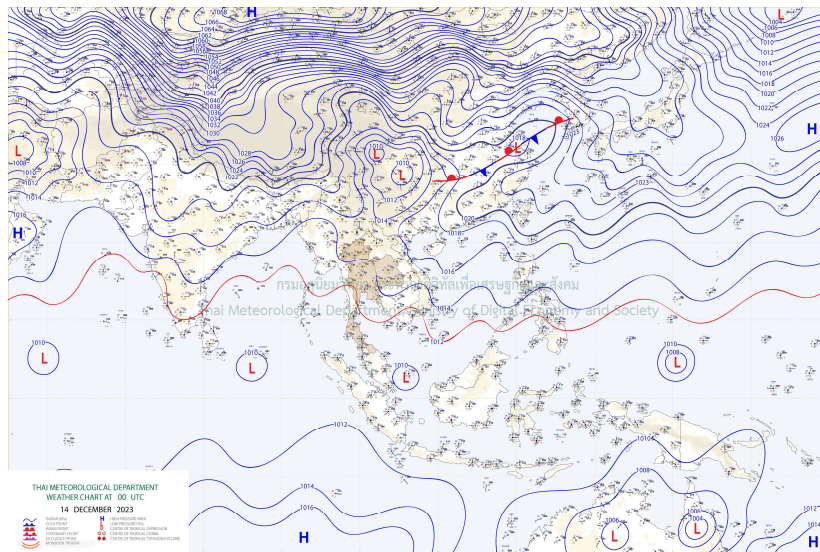
สภาพอากาศวันนี้

พยากรณ์อากาศ 24 ชั่วโมงข้างหน้า บริเวณความกดอากาศสูงหรือมวลอากาศเย็นปกคลุมภาคตะวันออกเฉียงเหนือของประเทศไทย และทะเลจีนใต้ ลักษณะเช่นนี้ทำให้ประเทศไทยตอนบนมีหมอกในตอนเช้า โดยบริเวณภาคเหนือและภาคตะวันออกเฉียงเหนือยังคงมีอากาศเย็นในตอนเช้า ขอให้ประชาชนบริเวณประเทศไทยตอนบนดูแลรักษาสุขภาพเนื่องจากสภาพอากาศที่เปลี่ยนแปลงและระมัดระวังในการสัญจรผ่านบริเวณที่มีหมอกไว้ด้วย

สำหรับมรสุมตะวันออกเฉียงเหนือพัดปกคลุมอ่าวไทยและภาคใต้ ทำให้ภาคใต้ตอนล่างมีฝนตกหนักบางแห่ง ส่วนคลื่นลมบริเวณอ่าวไทยตอนล่างสูงประมาณ 2 เมตรและบริเวณที่มีฝนฟ้าคะนองคลื่นสูงมากกว่า 2 เมตร

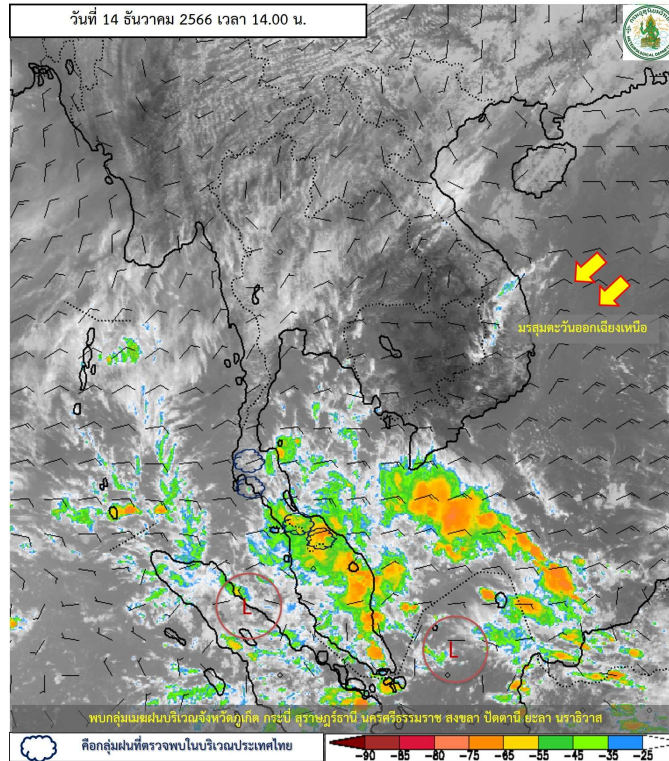
สภาพอากาศภาคกลาง (เวลา 12:00 น.วันนี้ - 12:00 น.วันพรุ่งนี้)

มีหมอกในตอนเช้า อุณหภูมิต่ำสุด 22-24 องศาเซลเซียส อุณหภูมิสูงสุด 33-35 องศาเซลเซียส ลมตะวันออกเฉียงเหนือ ความเร็ว 10-15 กม./ชม.



แผนที่อากาศ

รายงานสถานการณ์ลุ่มน้ำแม่กลองวันที่ 14 ธันวาคม 2566



ภาพถ่ายดาวเทียม

ภาพดาวเทียม : พบกลุ่มเมฆฝนบริเวณจังหวัดภูเก็ต กระบี่ สุราษฎร์ธานี นครศรีธรรมราช สงขลา ปัตตานี ยะลา นราธิวาส



ระบบติดตามสถานการณ์น้ำทางไกลอัตโนมัติ

กองวิเคราะห์และประเมินสถานการณ์น้ำ กรมทรัพยากรน้ำ กระทรวงทรัพยากรธรรมชาติและสิ่งแวดล้อม
180/3 ถนนพระรามที่ 6 ซอย 34 แขวงพญาไท เขตพญาไท กรุงเทพมหานคร 10400 โทรศัพท์ 0 2271 6000
<http://tele-maeklong.dwr.go.th>



รายงานสถานการณ์ลุ่มน้ำแม่กลองวันที่ 14 ธันวาคม 2566

2) สรุปสถานการณ์ฝน

สรุปสถานการณ์ฝนในพื้นที่ลุ่มน้ำแม่กลอง จากข้อมูลตรวจวัดปริมาณน้ำฝนของสถานีโทรมาตรของระบบติดตามสถานการณ์น้ำทางไกลอัตโนมัติ กรมทรัพยากรน้ำ สหสม 24 ชั่วโมง ระหว่างวันที่ วันที่ 13 ธันวาคม 2566 เวลา 07:00 น. ถึง วันที่ 14 ธันวาคม 2566 เวลา 07:00 น. และข้อมูลคาดการณ์ปริมาณน้ำฝนสหสม ดังแสดงในตารางนี้

สถานีโทรมาตร	ที่ตั้ง	ปริมาณฝนตรวจวัดสะสม (มม.)			ปริมาณฝนคาดการณ์ล่วงหน้า (มม.)		
		ฝนเมื่อวาน	ฝน 2 วัน	ฝน 3 วัน	วันนี้	1 วัน	2 วัน
TC140805 สนามกีฬาเทศบาลตำบลวังกะ	ต.หนองลู อ.สังขละบุรี จ.กาญจนบุรี	0.00	0.00	0.00	0.00	0.00	0.00
TC140806 สะพานดาวดิงส์	ต.ไทรโยค อ.ไทรโยค จ.กาญจนบุรี	0.00	0.00	0.00	0.00	0.00	0.00
TC141001 สะพานบ้านเก่า	ต.บ้านเก่า อ.เมือง จ.กาญจนบุรี	0.00	0.00	0.00	0.00	0.00	0.00
TC140502 โรงเรียนบ้านใหม่คลองอ้งวะ	ต.แก่นมะกรูด อ.บ้านไร่ จ.อุทัยธานี	0.00	0.00	0.00	23.00	0.00	0.00
TC140605 สะพาน กฟผ.อุทิส	ต.ช่องสะเดา อ.เมือง จ.กาญจนบุรี	0.00	0.00	0.00	1.00	0.00	0.00
TC140701 โรงเรียนบ้านหนองผักแว่น	ต.สมเด็จพระเจริญ อ.หนองปรือ จ.กาญจนบุรี	0.00	0.00	0.00	0.00	0.00	0.00
TC140703 สะพานบ้านบึงหัวแหวน	ต.บ่อพลอย อ.บ่อพลอย จ.กาญจนบุรี	0.00	0.00	0.00	0.00	0.00	0.00
TC140102 สะพานเฉลิมพระเกียรติ 60 พรรษามหาราชาธิ	ต.บ้านโป่ง อ.บ้านโป่ง จ.ราชบุรี	0.00	0.00	0.00	0.00	0.00	0.00
TC140103 สะพานธนระริชต์	ต.หน้าเมือง อ.เมือง จ.ราชบุรี	0.00	0.00	0.00	0.00	0.00	0.00
TC140104 สะพานสมเด็จพระศรีสุริเยนทร์	ต.อัมพวา อ.อัมพวา จ.สมุทรสงคราม	0.00	0.00	0.00	0.00	0.00	0.00
STN0682 บ้านเขาวงพระจันทร์	ต.หนองฝ้าย อ.เลาขวัญ จ.กาญจนบุรี	0.00	0.00	0.00	0.00	0.00	0.00
STN1209 บ้านบึงหล่ม	ต.หนองปลิง อ.เลาขวัญ จ.กาญจนบุรี	0.00	0.00	0.00	0.00	0.00	0.00
STN1239 บ้านหนองปลิง	ต.หนองปลิง อ.เลาขวัญ จ.กาญจนบุรี	0.00	0.00	0.00	0.00	0.00	0.00
STN1626 บ้านห้วยกบ	ต.หนองลู อ.สังขละบุรี จ.กาญจนบุรี	0.00	0.00	0.00	0.00	0.00	0.00
STN0693 บ้านหนองโก	ต.หนองพันจันทร์ อ.บ้านคา จ.ราชบุรี	0.00	4.00	8.50	0.00	0.00	0.00
STN0791 บ้านพุบอนบน	ต.บ้านบึง อ.บ้านคา จ.ราชบุรี	0.00	0.00	0.00	0.00	0.00	0.00

หมายเหตุ : พบสถานี Early Waning ที่มีฝนตก 2 สถานี



ระบบติดตามสถานการณ์น้ำทางไกลอัตโนมัติ

กองวิเคราะห์และประเมินสถานการณ์น้ำ กรมทรัพยากรน้ำ กระทรวงทรัพยากรธรรมชาติและสิ่งแวดล้อม
180/3 ถนนพระรามที่ 6 ซอย 34 แขวงพญาไท เขตพญาไท กรุงเทพมหานคร 10400 โทรศัพท์ 0 2271 6000
<http://tele-maeklong.dwr.go.th>



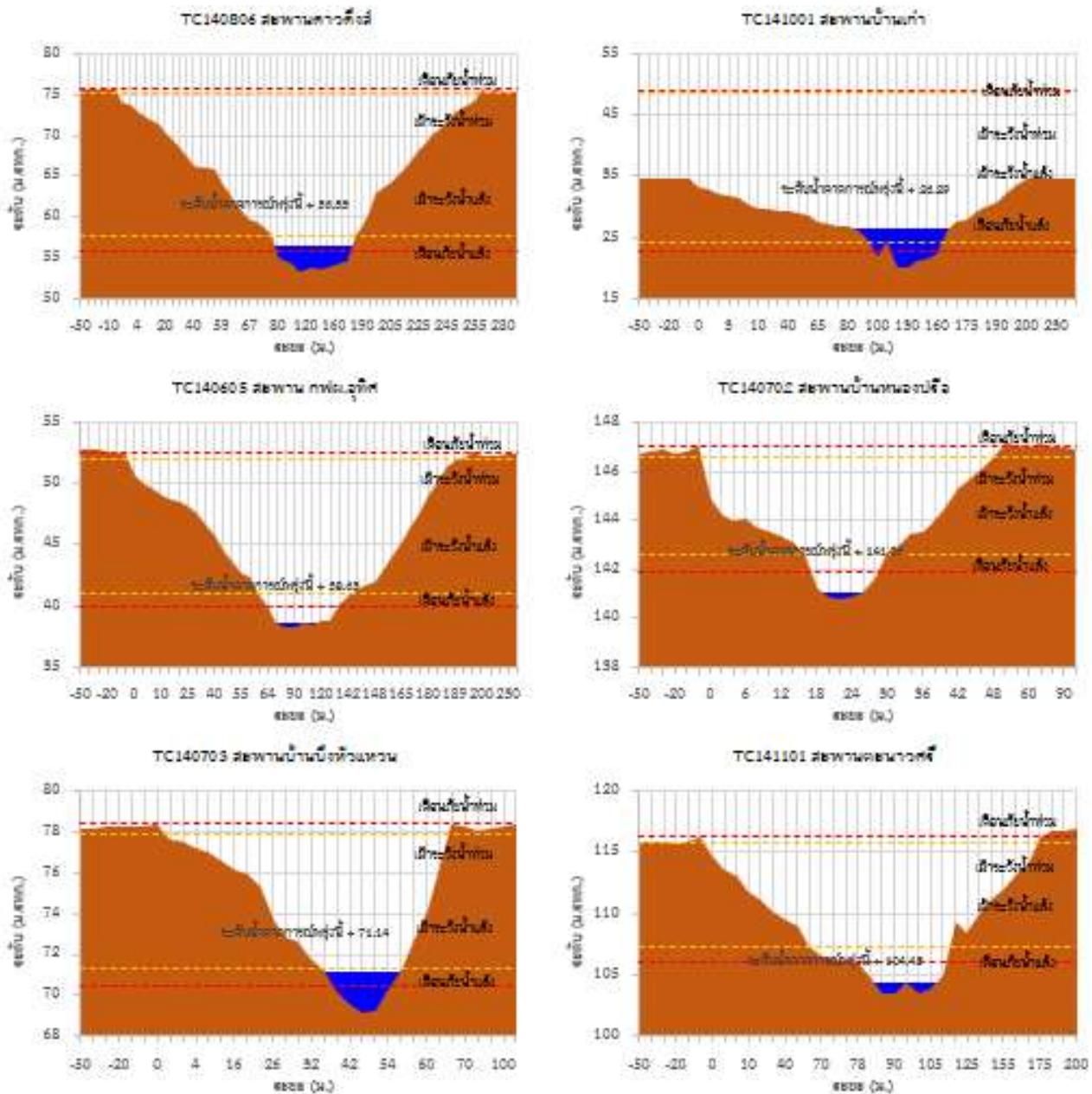
รายงานสถานการณ์ลุ่มน้ำแม่กลองวันที่ 14 ธันวาคม 2566

3) สรุประดับน้ำรายวัน

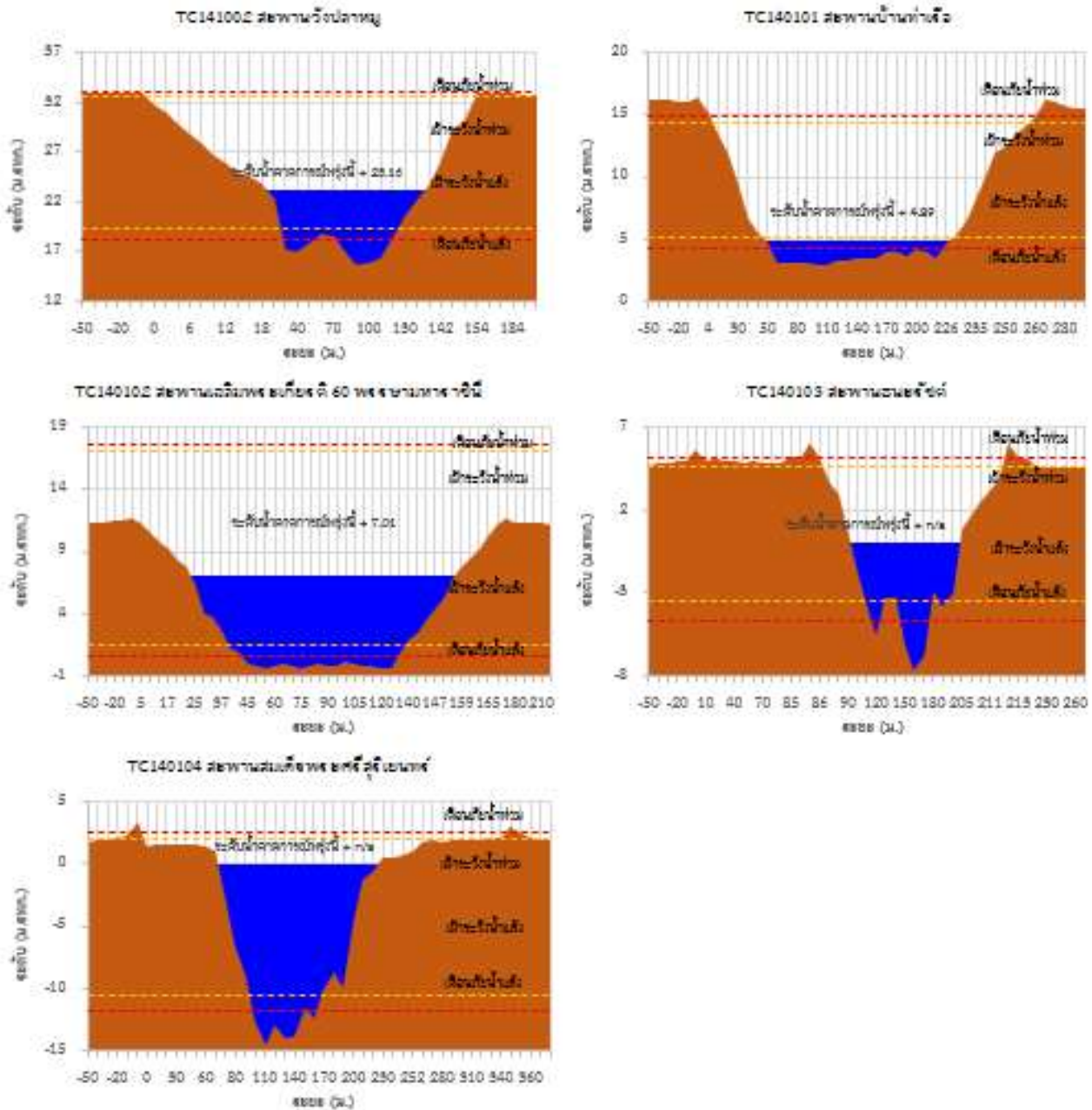
สรุปสถานการณ์น้ำในพื้นที่ลุ่มน้ำแม่กลอง จากข้อมูลตรวจวัดระดับน้ำของสถานีโทรมาตรโครงการพัฒนาระบบพยากรณ์และเตือนภัยทรัพยากรน้ำ กรมทรัพยากรน้ำ ณ เวลา 07:00 น. ของวันที่ 14 ธันวาคม 2566 และข้อมูลระดับน้ำคาดการณ์จากแบบจำลองคณิตศาสตร์ ดังแสดงในตารางนี้

สถานีโทรมาตร	ที่ตั้ง	ระดับเตือนภัย (ม.รทก.)	ข้อมูลระดับน้ำตรวจวัด (ม.รทก.)		ระดับน้ำคาดการณ์ล่วงหน้า (ม.รทก.)			
			เมื่อวาน	วันนี้	1 วัน	2 วัน	3 วัน	แนวโน้ม
TC140806 สะพานดาวดึงส์	ต.ไทรโยค อ.ไทรโยค จ.กาญจนบุรี	75.68	56.21	56.41	56.55	56.60	56.67	เพิ่มขึ้น ▲
TC141001 สะพานบ้านเก่า	ต.บ้านเก่า อ.เมือง จ.กาญจนบุรี	49.11	26.39	26.33	26.29	26.24	26.22	ลดลง ▼
TC140605 สะพาน กฟผ.อุทิศ	ต.ช่องสะเดา อ.เมือง จ.กาญจนบุรี	52.59	38.65	38.65	38.65	38.65	38.65	คงที่ ►
TC140702 สะพานบ้านหนองปรือ	ต.หนองปรือ อ.หนองปรือ จ.กาญจนบุรี	147.06	141.06	141.06	141.06	141.06	141.06	คงที่ ►
TC140703 สะพานบ้านบึงหัวแหวน	ต.บ่อพลอย อ.บ่อพลอย จ.กาญจนบุรี	78.38	71.17	71.15	71.14	71.12	71.11	ลดลง ▼
TC141101 สะพานตะนาวศรี	ต.ตะนาวศรี อ.สวนผึ้ง จ.ราชบุรี	116.29	104.45	104.45	104.45	104.45	104.45	คงที่ ►
TC141002 สะพานวังปลาหมู	ต.หนองหญ้า อ.เมือง จ.กาญจนบุรี	33.02	23.04	23.11	23.16	23.21	23.24	เพิ่มขึ้น ▲
TC140101 สะพานบ้านท่าเรือ	ต.ท่าเรือ อ.ท่ามะกา จ.กาญจนบุรี	14.82	4.63	4.78	4.89	4.92	4.97	เพิ่มขึ้น ▲
TC140102 สะพานเฉลิมพระเกียรติ 60 พรรษา มหาราชินี	ต.บ้านโป่ง อ.บ้านโป่ง จ.ราชบุรี	17.63	6.92	6.97	7.01	7.04	7.06	เพิ่มขึ้น ▲
TC140103 สะพานธนรัชต์	ต.หน้าเมือง อ.เมือง จ.ราชบุรี	5.1	-	0.37	n/a	n/a	n/a	n/a
TC140104 สะพานสมเด็จพระศรีสุริเยนทร์	ต.อัมพวา อ.อัมพวา จ.สมุทรสงคราม	2.52	-	1.43	n/a	n/a	n/a	n/a

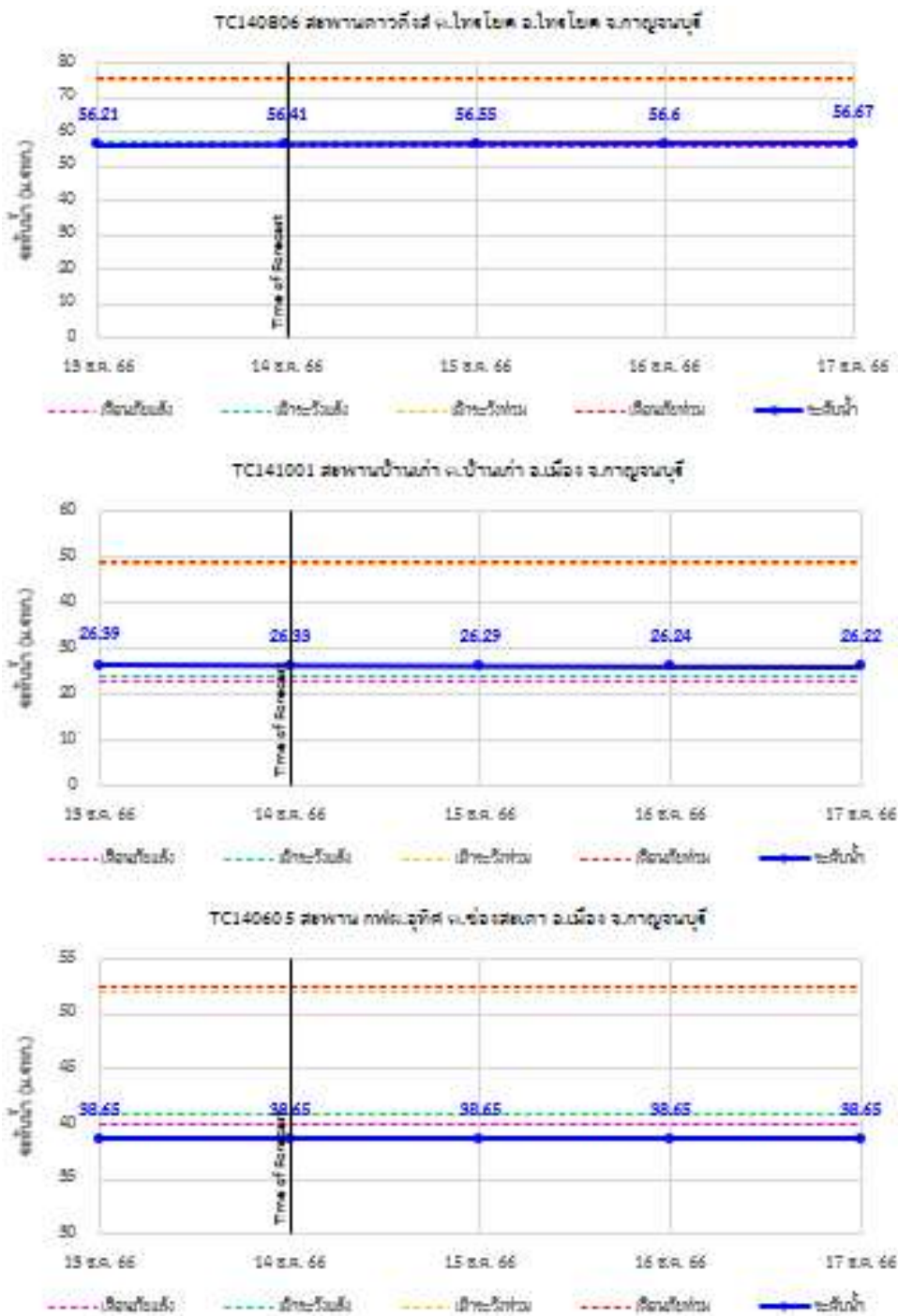
รายงานสถานการณ์ลุ่มน้ำแม่กลองวันที่ 14 ธันวาคม 2566



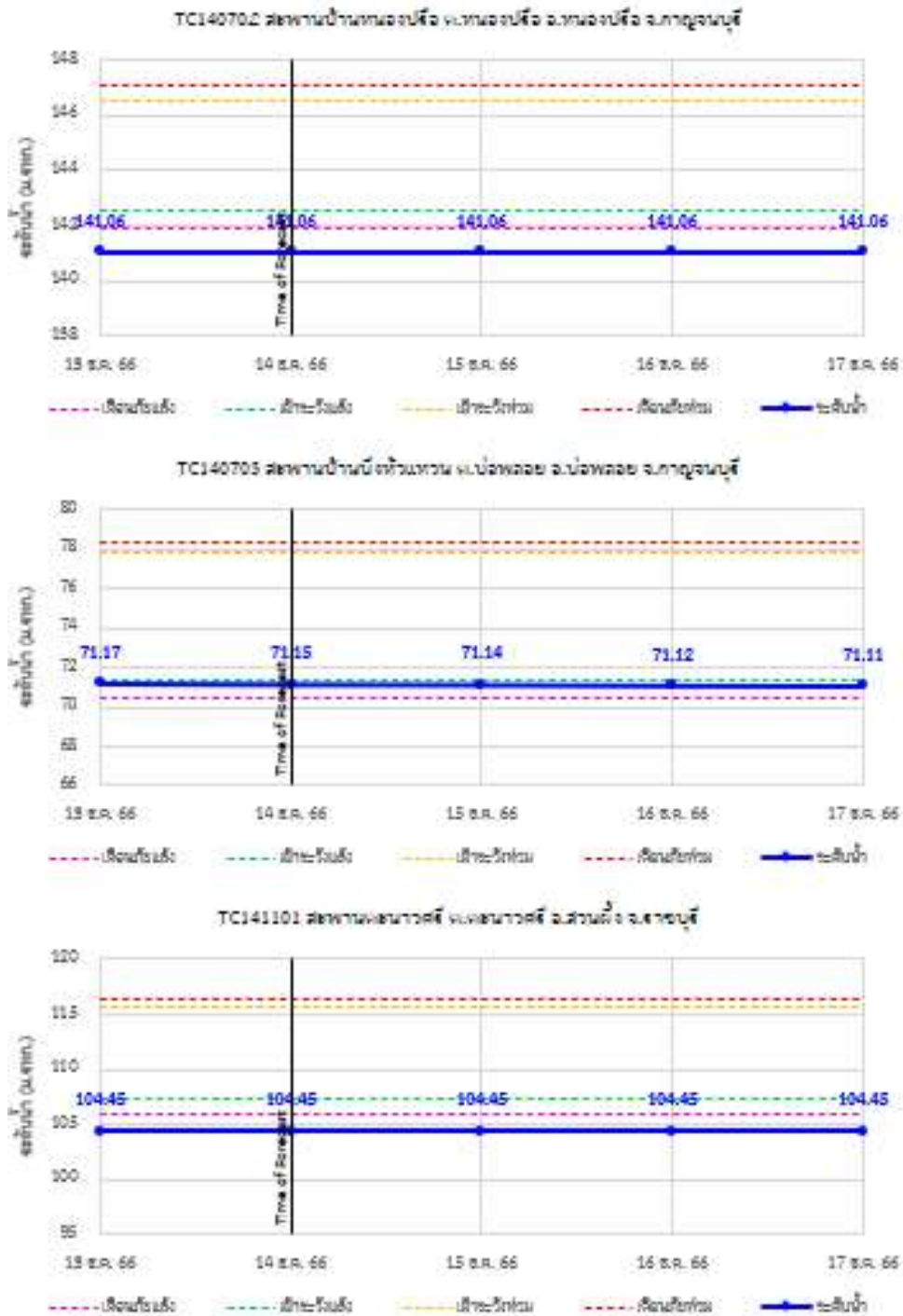
รายงานสถานการณ์ลุ่มน้ำแม่กลองวันที่ 14 ธันวาคม 2566



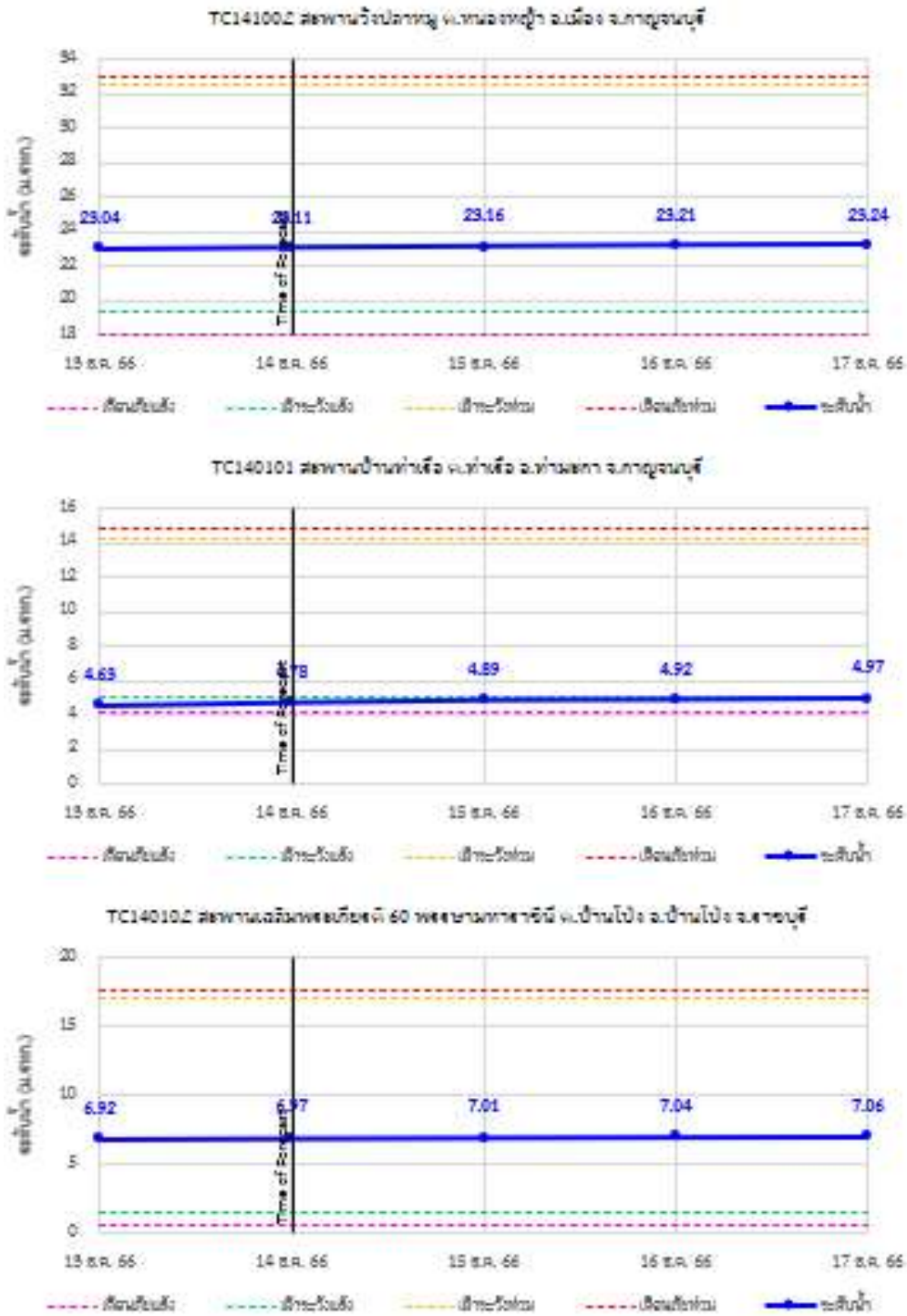
รายงานสถานการณ์ลุ่มน้ำแม่กลองวันที่ 14 ธันวาคม 2566



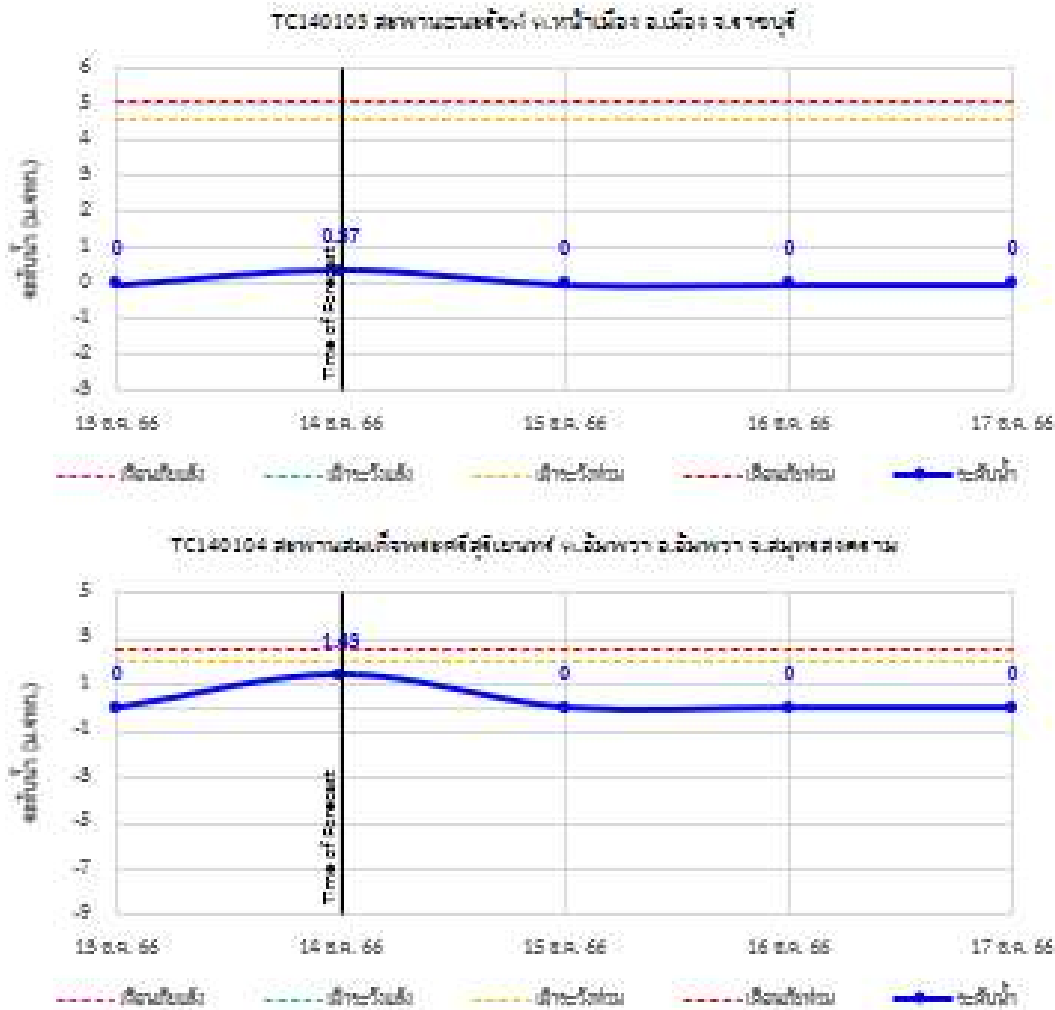
รายงานสถานการณ์ลุ่มน้ำแม่กลองวันที่ 14 ธันวาคม 2566



รายงานสถานการณ์ลุ่มน้ำแม่กลองวันที่ 14 ธันวาคม 2566



รายงานสถานการณ์ลุ่มน้ำแม่กลองวันที่ 14 ธันวาคม 2566





ระบบติดตามสถานการณ์น้ำทางไกลอัตโนมัติ

กองวิเคราะห์และประเมินสถานการณ์น้ำ กรมทรัพยากรน้ำ กระทรวงทรัพยากรธรรมชาติและสิ่งแวดล้อม
180/3 ถนนพระรามที่ 6 ซอย 34 แขวงพญาไท เขตพญาไท กรุงเทพมหานคร 10400 โทรศัพท์ 0 2271 6000
<http://tele-maeklong.dwr.go.th>



รายงานสถานการณ์ลุ่มน้ำแม่กลองวันที่ 14 ธันวาคม 2566

4) สรุปสถานการณ์น้ำ

สรุปสถานการณ์น้ำในพื้นที่ลุ่มน้ำแม่กลอง พบว่าสถานีสะพาน กฟผ.อุทิส, สะพานบ้านหนองปรือ, สถานีสะพานตะนาวศรี (3 สถานี) อยู่ในสภาวะเตือนภัยน้ำน้อย โดยระดับน้ำ ในลำน้ำส่วนใหญ่มีแนวโน้มเพิ่มขึ้น

