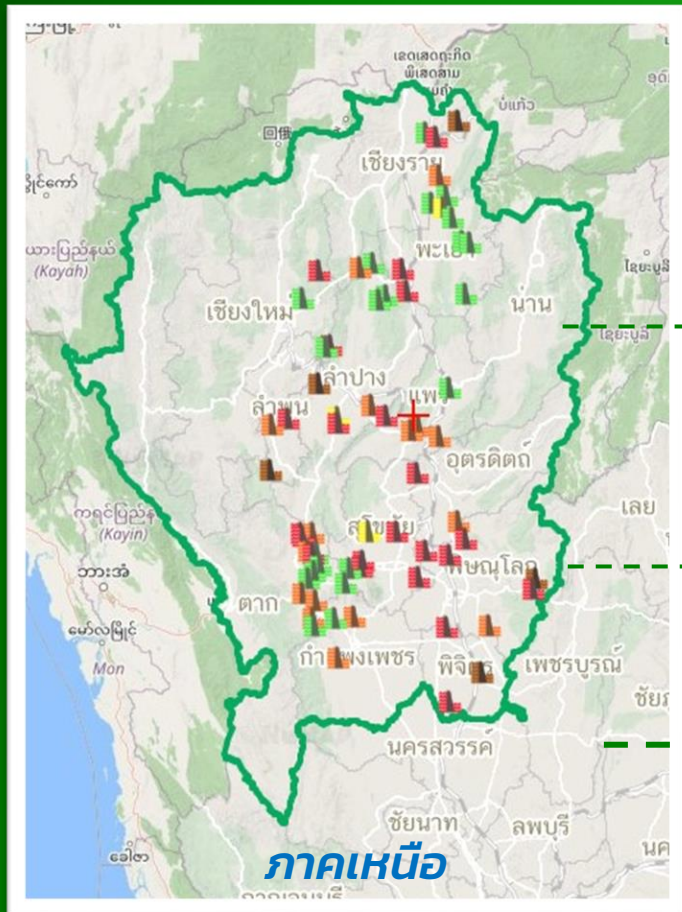




รายงานสถานการณ์ปริมาณน้ำแหล่งน้ำขนาดเล็ก

SRM-DWR ข้อมูลแหล่งน้ำขนาดเล็ก “ภาคเหนือ”

วันที่ 20 ธันวาคม 2566 เวลา 10.00 น.



ปัจจุบัน ปริมาณน้ำ ภาคเหนือ **80.16%**

ความจุเก็บกัก **178.96** ล้าน ลบ.ม.
ปริมาณน้ำ **143.45** ล้าน ลบ.ม.

แหล่งน้ำขนาดเล็ก **67** แห่ง

| ร.ร. | ชื่อแหล่งน้ำ | จังหวัด | ระดับน้ำ (ม.รทก.) | ความจุอ่าง (ล้าน ลบ.ม.) | ปริมาณน้ำ (ล้าน ลบ.ม.) | ร้อยละ ปริมาณน้ำ |
|----------|---------------------------|-----------|-------------------|-------------------------|------------------------|------------------|
| ภาคเหนือ | | | | | | |
| Q | บึงเบิก | อุดรดิตต์ | 48.04 | 0.72 | 1.13 | 156.94% |
| Q | อ่างเก็บน้ำสองแควหลวง | ตาก | 195.00 | 1.04 | 1.21 | 116.35% |
| Q | อ่างเก็บน้ำห้วยคลองเหมือง | อุดรดิตต์ | 92.17 | 2.38 | 2.70 | 113.45% |
| Q | บึงใหญ่ | สุโขทัย | 47.38 | 0.55 | 0.61 | 110.91% |
| Q | อ่างเก็บน้ำห้วยแม่สิน | แพร่ | 194.76 | 0.30 | 0.33 | 110.00% |
| Q | อ่างเก็บน้ำแม่เหิน | ลำปาง | 284.73 | 1.39 | 1.51 | 108.63% |
| Q | บึงระมาณ | พิษณุโลก | 38.85 | 4.19 | 4.55 | 108.59% |
| Q | อ่างเก็บน้ำแม่ผาแทน | เชียงใหม่ | 398.89 | 2.10 | 2.27 | 108.10% |
| Q | อ่างเก็บน้ำหนองมะแปบ | ลำปาง | 347.35 | 3.03 | 3.25 | 107.26% |
| Q | อ่างเก็บน้ำห้วยแม่ต๋ม | พะเยา | 440.45 | 3.03 | 3.23 | 106.60% |

| ร้อยละปริมาณน้ำเก็บกัก | จำนวนแหล่งน้ำ |
|------------------------|---------------|
| 0-20 | 5 |
| 21-30 | 3 |
| 31-80 | 22 |
| 81-100 | 15 |
| 100+ | 22 |

ค้นหาเพิ่มเติม Scan Me

