

## รายงานสถานการณ์น้ำลุ่มน้ำภาคใต้ฝั่งตะวันตก วันที่ 21 ธันวาคม 2566

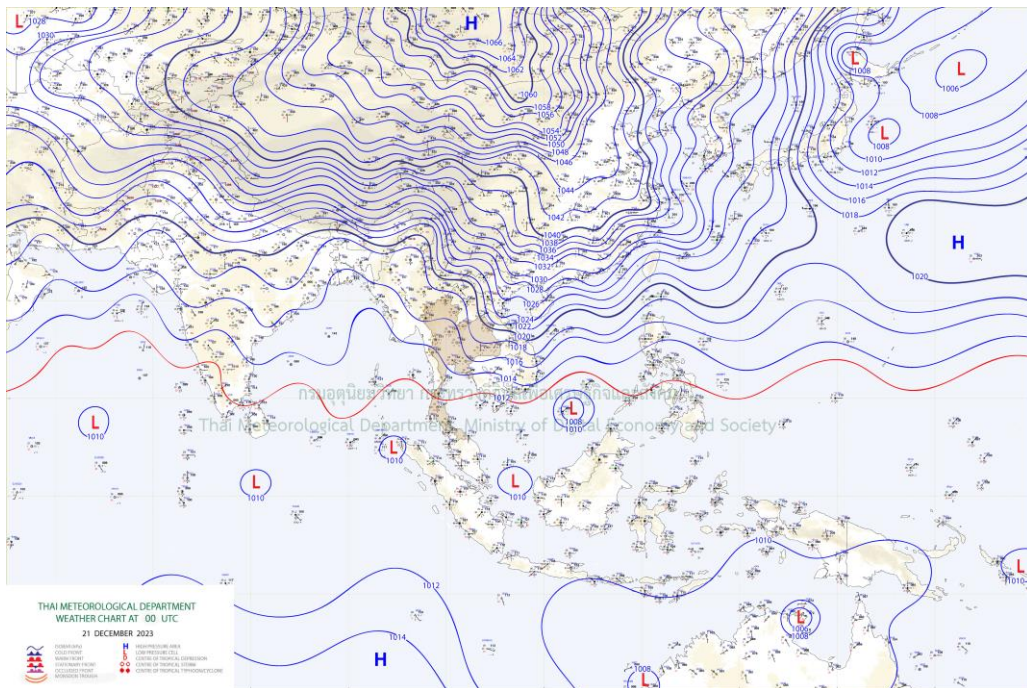
### 1) สภาพภูมิอากาศ (ที่มา : กรมอุตุนิยมวิทยา)

#### สภาพอากาศวันนี้

พยากรณ์อากาศ 24 ชั่วโมงข้างหน้า บริเวณความกดอากาศสูงหรือมวลอากาศเย็นกำลังแรงอีกระลอกหนึ่งจากประเทศจีนได้แผ่ลงมาปกคลุมประเทศไทยตอนบน และทะเลจีนใต้แล้ว ลักษณะเช่นนี้ทำให้ประเทศไทยมีอากาศเย็นถึงหนาวในตอนเช้า และอุณหภูมิลดลงอีก 1-3 องศาเซลเซียส กับมีลมแรง สำหรับบริเวณยอดดอยของภาคเหนือมีอากาศหนาวถึงหนาวจัด อุณหภูมิต่ำสุด 3-13 องศาเซลเซียส และมีน้ำค้างแข็งบางแห่ง ส่วนยอดดอยของภาคตะวันออกเฉียงเหนือมีอากาศหนาวถึงหนาวจัด อุณหภูมิต่ำสุด 7-12 องศาเซลเซียสเชลเซียส สำหรับมรสุมตะวันออกเฉียงเหนือกำลังปานกลางพัดปกคลุมอ่าวไทยและภาคใต้ ทำให้ภาคใต้ตอนล่าง (ฝั่งตะวันออก) มีฝนตกหนักบางแห่ง ส่วนบริเวณอ่าวไทยทะเลมีคลื่นสูงประมาณ 2 เมตร บริเวณที่มีฝนฟ้าคะนองคลื่นสูงมากกว่า 2 เมตร

#### สภาพอากาศภาคใต้ (ฝั่งตะวันตก) (เวลา 6:00 น.วันนี้ - 6:00 น.วันพรุ่งนี้)

มีฝนฟ้าคะนอง ร้อยละ 30 ของพื้นที่ ส่วนมากบริเวณจังหวัดภูเก็ต กระบี่ พังงา และสตูล อุณหภูมิต่ำสุด 23-26 องศาเซลเซียส อุณหภูมิสูงสุด 31-34 องศาเซลเซียส ลมตะวันออกเฉียงเหนือ ความเร็ว 15-35 กม./ชม. ทะเลมีคลื่นสูงประมาณ 1 เมตร บริเวณที่มีฝนฟ้าคะนองคลื่นสูงมากกว่า 1 เมตร ห่างฝั่งคลื่นสูง 1-2 เมตร



แผนที่ภูมิอากาศ

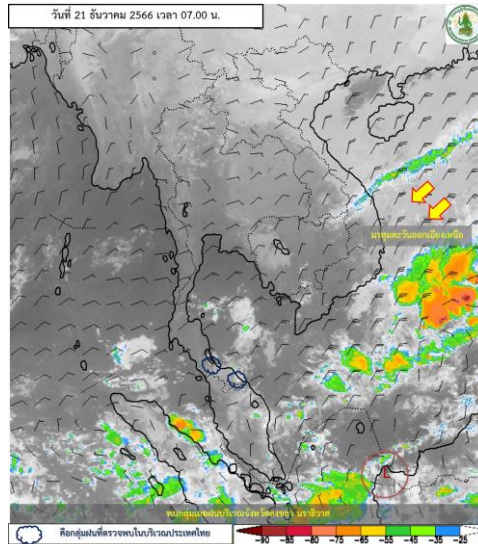


# ระบบติดตามสถานการณ์น้ำทางไกลอัตโนมัติ

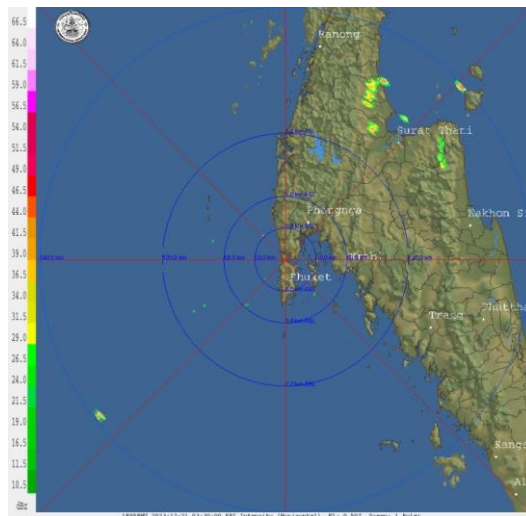
กองวิเคราะห์และประเมินสถานการณ์น้ำ กรมทรัพยากรน้ำ กระทรวงทรัพยากรธรรมชาติและสิ่งแวดล้อม  
180/3 ถนนพระรามที่ 6 ซอย 34 แขวงพญาไท เขตพญาไท กรุงเทพมหานคร 10400 โทรศัพท์ 0 2271 6000  
<http://tele-southwest.dwr.go.th>



## รายงานสถานการณ์น้ำลุ่มน้ำภาคใต้ฝั่งตะวันตก วันที่ 21 ธันวาคม 2566



ภาพถ่ายดาวเทียม



เรดาร์ตรวจอากาศ

ภาพถ่ายดาวเทียม : พบกลุ่มเมฆฝนปกคลุมบริเวณ สงขลา นราธิวาส

ภาพเรดาร์ : เวลา 7.00 น. พบกลุ่มฝนในบริเวณ ระนอง สุราษฎร์ธานี



# ระบบติดตามสถานการณ์น้ำทางไกลอัตโนมัติ

กองวิเคราะห์และประเมินสถานการณ์น้ำ กรมทรัพยากรน้ำ กระทรวงทรัพยากรธรรมชาติและสิ่งแวดล้อม  
180/3 ถนนพระรามที่ 6 ซอย 34 แขวงพญาไท เขตพญาไท กรุงเทพมหานคร 10400 โทรศัพท์ 0 2271 6000  
<http://tele-southwest.dwr.go.th>



## รายงานสถานการณ์น้ำลุ่มน้ำภาคใต้ฝั่งตะวันตก วันที่ 21 ธันวาคม 2566

### 2) สรุปสถานการณ์ฝน

สรุปสถานการณ์ฝนในลุ่มน้ำภาคใต้ฝั่งตะวันตก จากข้อมูลตรวจวัดปริมาณน้ำฝนของสถานีโทรมาตรของระบบติดตามสถานการณ์น้ำทางไกลอัตโนมัติ กรมทรัพยากรน้ำ สละสม 24 ชั่วโมง ระหว่างวันที่ 20 ธันวาคม 2566 เวลา 07:00 น. ถึง วันที่ 21 ธันวาคม 2566 เวลา 07:00 น. และข้อมูลคาดการณ์ปริมาณน้ำฝนสละสม ดังแสดงในตารางนี้

| สถานีโทรมาตร            | ที่ตั้ง                           | ปริมาณฝนตรวจวัดสะสม (มม.) |          |          | ปริมาณฝนคาดการณ์ล่วงหน้า (มม.) |       |       |
|-------------------------|-----------------------------------|---------------------------|----------|----------|--------------------------------|-------|-------|
|                         |                                   | ฝนเมื่อวาน                | ฝน 2 วัน | ฝน 3 วัน | วันนี้                         | 1 วัน | 2 วัน |
| โรงเรียนกระบือวิทยา     | ต.น้ำจืด อ.กระบุรี จ.ระนอง        | 0                         | 0        | 0        | 0                              | 0     | 0     |
| โรงเรียนบ้านโนนวง       | ต.โนนวงเหนือ อ.ละอุ่น จ.ระนอง     | 7.5                       | 7.5      | 24       | 0                              | 0     | 0     |
| สะพานบ่อน้ำร้อน         | ต.บางรีน อ.เมืองระนอง จ.ระนอง     | 0                         | 0        | 0        | 0                              | 0     | 0     |
| สนามกีฬาอบต.หาดส้มแป้น  | ต.หาดส้มแป้น อ.เมืองระนอง จ.ระนอง | 0                         | 0        | 0        | 0                              | 0     | 0     |
| โรงเรียนบ้านทองหลาง     | ต.บ้านนา อ.กะเปอร์ จ.ระนอง        | 0                         | 0        | 0        | 9.5                            | 0     | 0     |
| โรงเรียนบ้านโนนวัง      | ต.ถ้ำทองหลาง อ.ทับปุด จ.พังงา     | 0                         | 0        | 0        | 0                              | 0     | 0     |
| สะพานวัดนิโครธาราม      | ต.ทับปุด อ.ทับปุด จ.พังงา         | 0                         | 0        | 0        | 0                              | 0     | 0     |
| สะพานฝายท่าสามัคคี      | ต.ถ้ำน้ำผุด อ.เมืองพังงา จ.พังงา  | 0.5                       | 0.5      | 0.5      | 0                              | 0     | 0     |
| โรงเรียนบ้านป่าครองชีพ  | ต.เทพกระษัตรี อ.ถลาง จ.ภูเก็ต     | 0                         | 0        | 0        | 0                              | 0     | 0     |
| สะพานบ้านกะทู้          | ต.กะทู้ อ.กะทู้ จ.ภูเก็ต          | 2.5                       | 6.5      | 6.5      | 0                              | 0     | 0     |
| สะพานดำรง               | ต.ตลาดใหญ่ อ.เมืองภูเก็ต จ.ภูเก็ต | 7.5                       | 8.5      | 8.5      | 0                              | 0     | 0     |
| โรงเรียนบ้านทับปริก     | ต.ทับปริก อ.เมืองกระบี่ จ.กระบี่  | 0                         | 0        | 0        | 0                              | 0     | 0     |
| สะพานวัดบางดี           | ต.บางดี อ.ห้วยยอด จ.ตรัง          | 0                         | 0        | 0        | 0                              | 0     | 0     |
| โรงเรียนบ้านคลองลำปริง  | ต.ละมอ อ.นาโยง จ.ตรัง             | 0                         | 0        | 0        | 0                              | 0     | 0     |
| สะพานข้ามคลองลำชาน      | ต.ย่านตาขาว อ.ย่านตาขาว จ.ตรัง    | 0                         | 0        | 0        | 0                              | 0     | 0     |
| โรงเรียนบ้านค่ายรวมมิตร | ต.ทุ่งนุ้ย อ.ควนกาหลง จ.สตูล      | 2.5                       | 2.5      | 3        | 0                              | 0     | 0     |
| สะพานบ้านนาลาน          | ต.ควนขัน อ.เมืองสตูล จ.สตูล       | 0                         | 0        | 0        | 0                              | 0     | 0     |



# ระบบติดตามสถานการณ์น้ำทางไกลอัตโนมัติ

กองวิเคราะห์และประเมินสถานการณ์น้ำ กรมทรัพยากรน้ำ กระทรวงทรัพยากรธรรมชาติและสิ่งแวดล้อม  
180/3 ถนนพระรามที่ 6 ซอย 34 แขวงพญาไท เขตพญาไท กรุงเทพมหานคร 10400 โทรศัพท์ 0 2271 6000  
<http://tele-southwest.dwr.go.th>



## รายงานสถานการณ์น้ำลุ่มน้ำภาคใต้ฝั่งตะวันตก วันที่ 21 ธันวาคม 2566

### 3) สรุประดับน้ำรายวัน

สรุปสถานการณ์น้ำในพื้นที่ลุ่มน้ำภาคใต้ฝั่งตะวันตก จากข้อมูลตรวจวัดระดับน้ำของสถานีโทรมาตรของระบบติดตามสถานการณ์น้ำทางไกลอัตโนมัติ กรมทรัพยากรน้ำ ณ เวลา 07:00 น. ของวันที่ 21 ธันวาคม 2566 และข้อมูลระดับน้ำคาดการณ์จากแบบจำลองคณิตศาสตร์ ดังแสดงในตารางนี้

| สถานีโทรมาตร                                  | ที่ตั้ง                         | ระดับเดือนภัย (ม.รทก.) | ข้อมูลระดับน้ำตรวจวัด (ม.รทก.) |        | ระดับน้ำคาดการณ์ล่วงหน้า (ม.รทก.) |       |       |           |
|---|---------------------------------|------------------------|--------------------------------|--------|-----------------------------------|-------|-------|-----------|
|   |                                 |                        | เมื่อวาน                       | วันนี้ | 1 วัน                             | 2 วัน | 3 วัน | แนวโน้ม   |
| สะพานพุทธรักรักษ์                             | ต.ละอุ่นใต้ อ.ละอุ่น จ.ระนอง    | 6.00                   | -                              | -      | -                                 | -     | -     | -         |
| สะพานบ่อน้ำร้อน                               | ต.บางรีน อ.เมือง จ.ระนอง        | 23.82                  | 16.49                          | 16.47  | 16.67                             | 16.67 | 16.67 | คงที่     |
| สะพานบ้านฝ้ายท่า                              | ต.กะเปอร์ อ.กะเปอร์ จ.ระนอง     | 7.84                   | 0.05                           | 0.76   | 1.23                              | 1.1   | 0.64  | ลดลง      |
| สะพานท่านเจ้าฟ้า                              | ต.ตะกั่วป่า อ.ตะกั่วป่า จ.พังงา | 7.78                   | 2.15                           | 1.86   | 2.29                              | 2.3   | 2.3   | เพิ่มขึ้น |
| สะพานวัดนิโครธาราม                            | ต.ทับปุด อ.ทับปุด จ.พังงา       | 19.16                  | 14.14                          | 14.13  | 14.19                             | 14.19 | 14.19 | คงที่     |
| สะพานฝ้ายท่าสามัคคี                           | ต.ถ้ำน้ำผุด อ.เมือง จ.พังงา     | 8.90                   | 1.35                           | 1.31   | 1.63                              | 1.62  | 1.61  | ลดลง      |
| สะพานบ้านกะทู้                                | ต.กะทู้ อ.กะทู้ จ.ภูเก็ต        | 18.16                  | 13.16                          | 13.15  | 13.15                             | 13.15 | 13.15 | คงที่     |
| สะพานตำรัง                                    | ต.ตลาดใหญ่ อ.เมือง จ.ภูเก็ต     | 4.85                   | 1.17                           | 1.14   | 1.28                              | 1.28  | 1.28  | คงที่     |
| สะพานบ้านท่าคลอง                              | ต.ทับปริก อ.เมือง จ.กระบี่      | 9.08                   | 2.22                           | 2.2    | 2.28                              | 2.28  | 2.28  | คงที่     |
| สะพานวัดบางดี                                 | ต.บางดี อ.ห้วยยอด จ.ตรัง        | 21.12                  | 11.16                          | 10.94  | 10.93                             | 10.93 | 10.93 | คงที่     |
| สะพานอนุสาวรีย์พระยารัษฎานุประดิษฐ์มหิศรภักดี | ต.ทับเที่ยง อ.เมือง จ.ตรัง      | 13.46                  | -                              | -      | -                                 | -     | -     | -         |
| สะพานข้ามคลองนางน้อย                          | ต.นาโยงเหนือ อ.นาโยง จ.ตรัง     | 29.99                  | 25.23                          | 25.2   | 25.27                             | 25.27 | 25.27 | คงที่     |
| สะพานข้ามคลองลำชาน                            | ต.ย่านตาขาว อ.ย่านตาขาว จ.ตรัง  | 7.73                   | -                              | -      | -                                 | -     | -     | -         |
| สะพานข้ามคลองละงู                             | ต.ละงู อ.ละงู จ.สตูล            | 6.53                   | 0.24                           | -0.02  | 0.36                              | 0.33  | 0.27  | ลดลง      |
| สะพานควนโดนใน                                 | ต.ควนโดน อ.ควนโดน จ.สตูล        | 28.49                  | -                              | -      | -                                 | -     | -     | -         |
| สะพานบ้านนาลาน                                | ต.ควนขัน อ.เมือง จ.สตูล         | 2.65                   | 0.35                           | 0.04   | 0.36                              | 0.33  | 0.27  | ลดลง      |



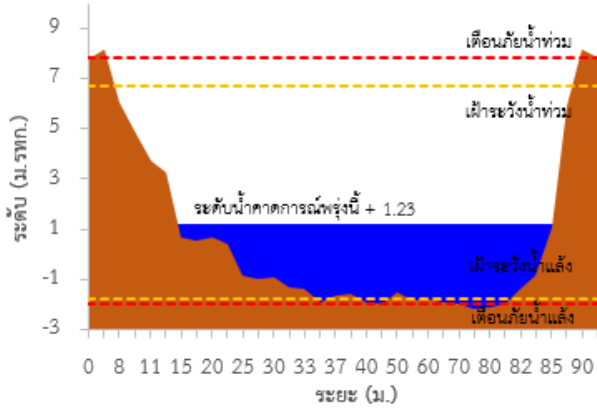
# ระบบติดตามสถานการณ์น้ำทางไกลอัตโนมัติ

กองวิเคราะห์และประเมินสถานการณ์น้ำ กรมทรัพยากรน้ำ กระทรวงทรัพยากรธรรมชาติและสิ่งแวดล้อม  
180/3 ถนนพระรามที่ 6 ซอย 34 แขวงพญาไท เขตพญาไท กรุงเทพมหานคร 10400 โทรศัพท์ 0 2271 6000  
<http://tele-southwest.dwr.go.th>

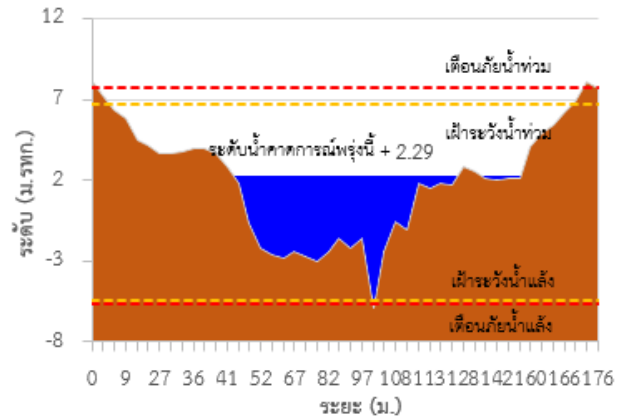


## รายงานสถานการณ์น้ำลุ่มน้ำภาคใต้ฝั่งตะวันตก วันที่ 21 ธันวาคม 2566

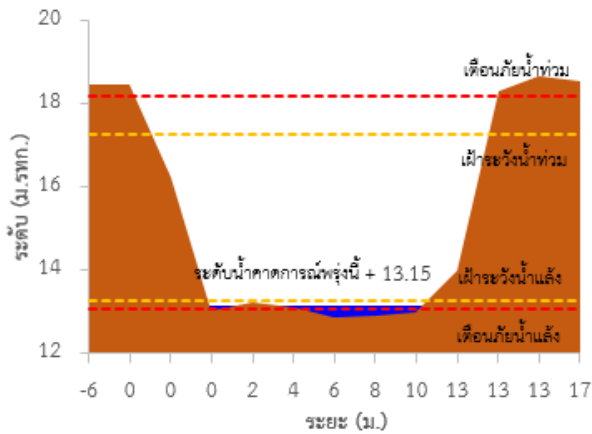
TC220306 สะพานบ้านฝ้ายท่า



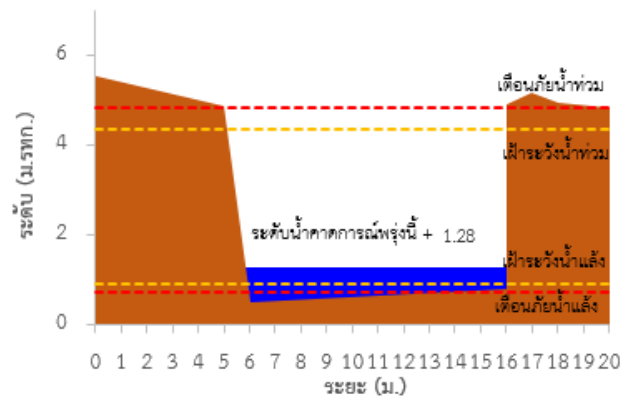
TC220402 สะพานท่านเจ้าฟ้า



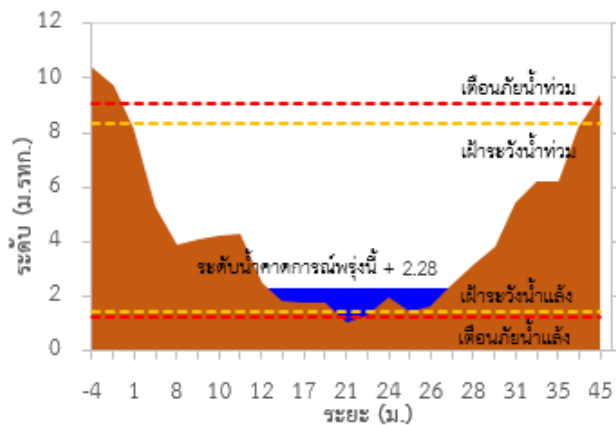
TC220604 สะพานบ้านกะทู้



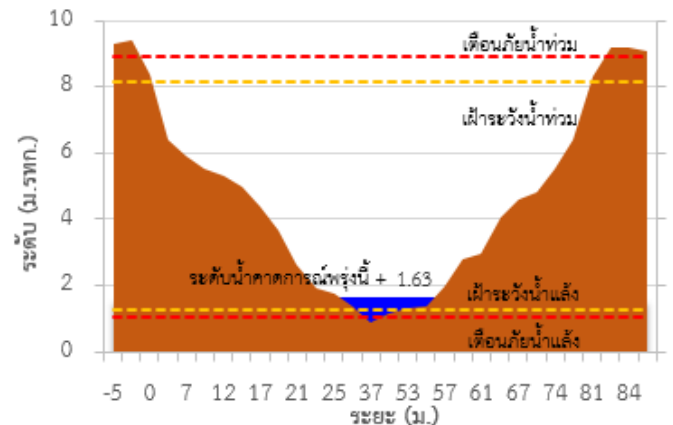
TC220605 สะพานตำรัง



TC220512 สะพานบ้านท่าคลอง



TC220510 สะพานฝ้ายท่าสามัคคี





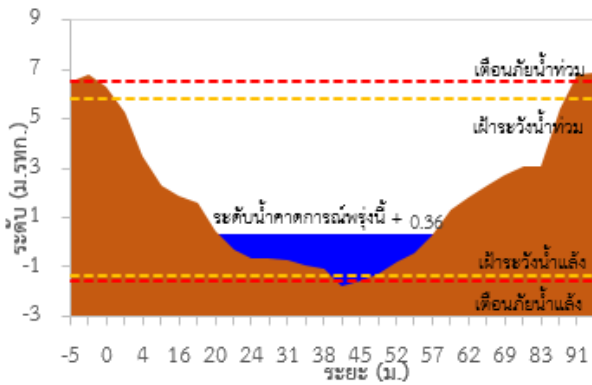
# ระบบติดตามสถานการณ์น้ำทางไกลอัตโนมัติ

กองวิเคราะห์และประเมินสถานการณ์น้ำ กรมทรัพยากรน้ำ กระทรวงทรัพยากรธรรมชาติและสิ่งแวดล้อม  
180/3 ถนนพระรามที่ 6 ซอย 34 แขวงพญาไท เขตพญาไท กรุงเทพมหานคร 10400 โทรศัพท์ 0 2271 6000  
<http://tele-southwest.dwr.go.th>

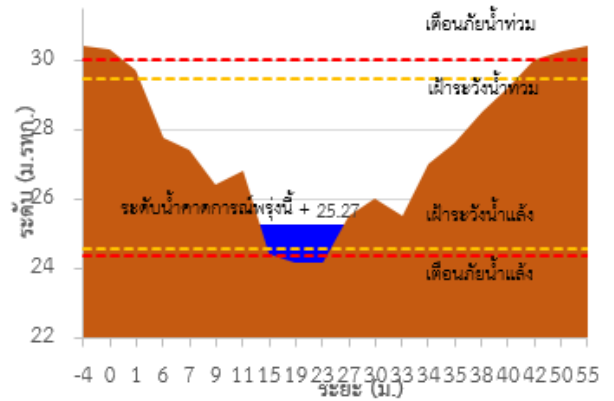


## รายงานสถานการณ์น้ำลุ่มน้ำภาคใต้ฝั่งตะวันตก วันที่ 21 ธันวาคม 2566

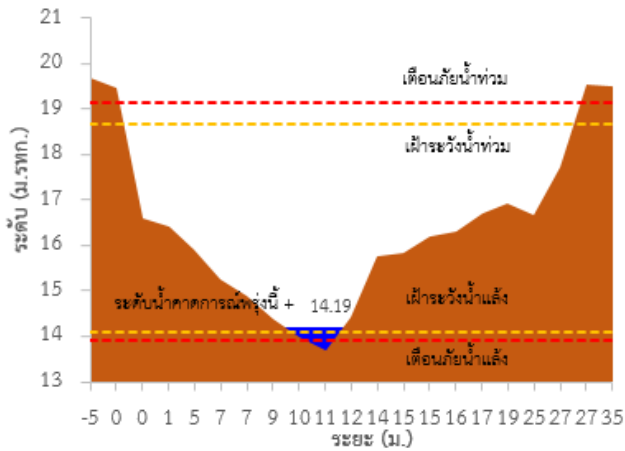
TC221103 สะพานข้ามคลองลุง



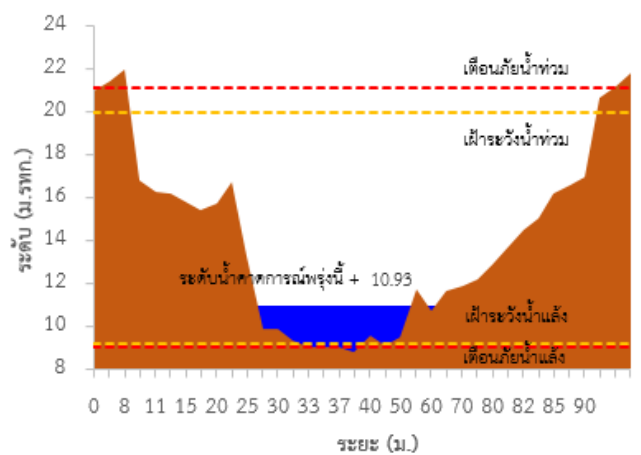
TC220905 สะพานข้ามคลองนางน้อย



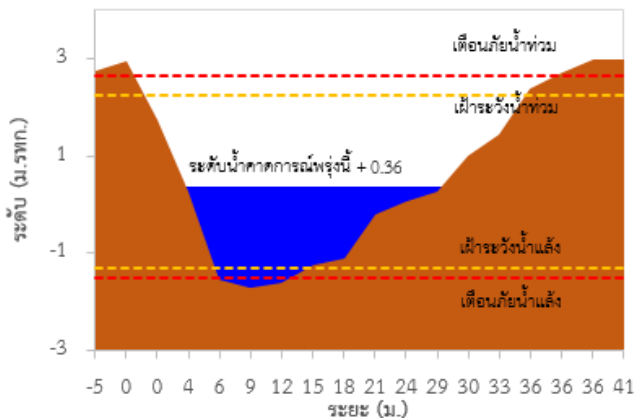
TC220509 สะพานวัดนิโครธาราม



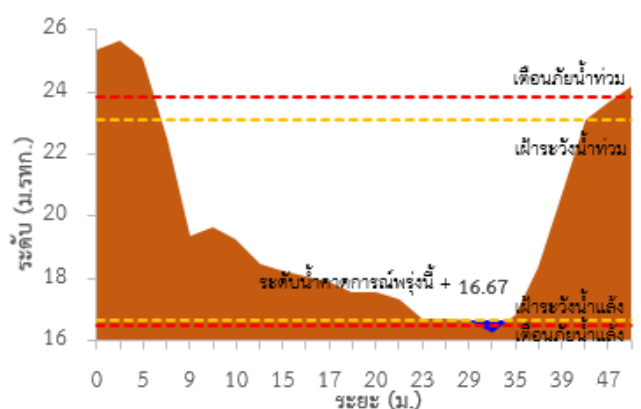
TC220902 สะพานวัดบางดี



TC221203 สะพานบ้านนาลาน



TC220303 สะพานบ่อน้ำร้อน



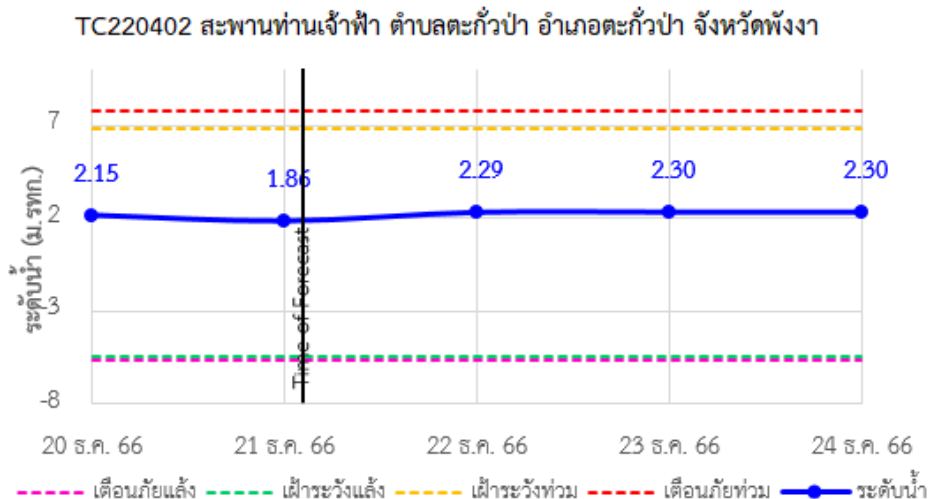
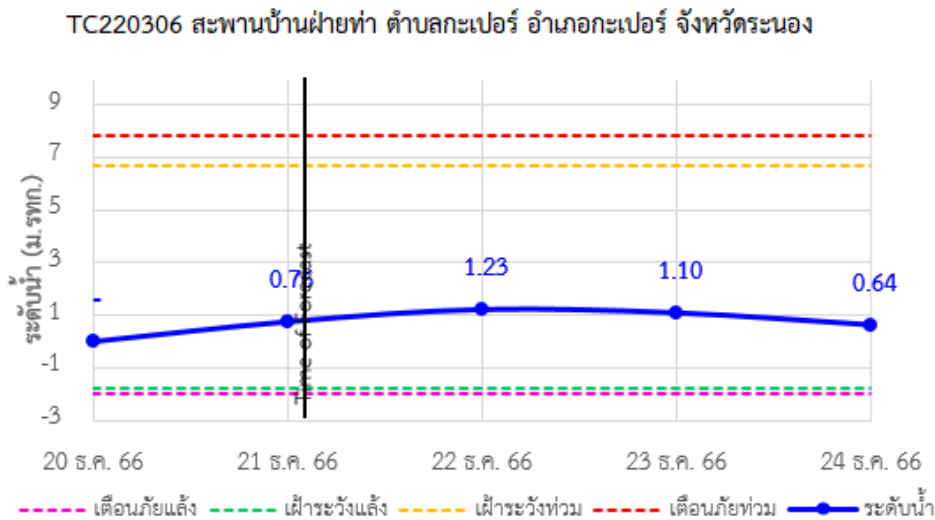
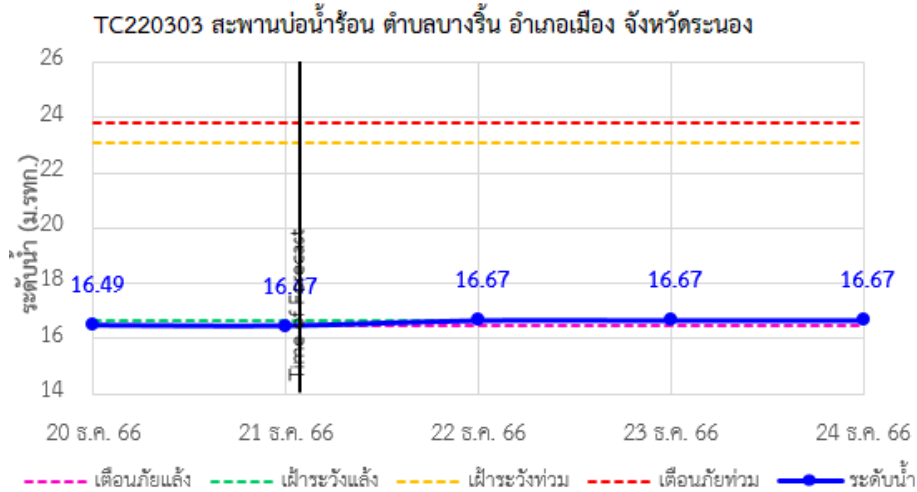


# ระบบติดตามสถานการณ์น้ำทางไกลอัตโนมัติ

กองวิเคราะห์และประเมินสถานการณ์น้ำ กรมทรัพยากรน้ำ กระทรวงทรัพยากรธรรมชาติและสิ่งแวดล้อม  
180/3 ถนนพระรามที่ 6 ซอย 34 แขวงพญาไท เขตพญาไท กรุงเทพมหานคร 10400 โทรศัพท์ 0 2271 6000  
<http://tele-southwest.dwr.go.th>



## รายงานสถานการณ์น้ำลุ่มน้ำภาคใต้ฝั่งตะวันตก วันที่ 21 ธันวาคม 2566



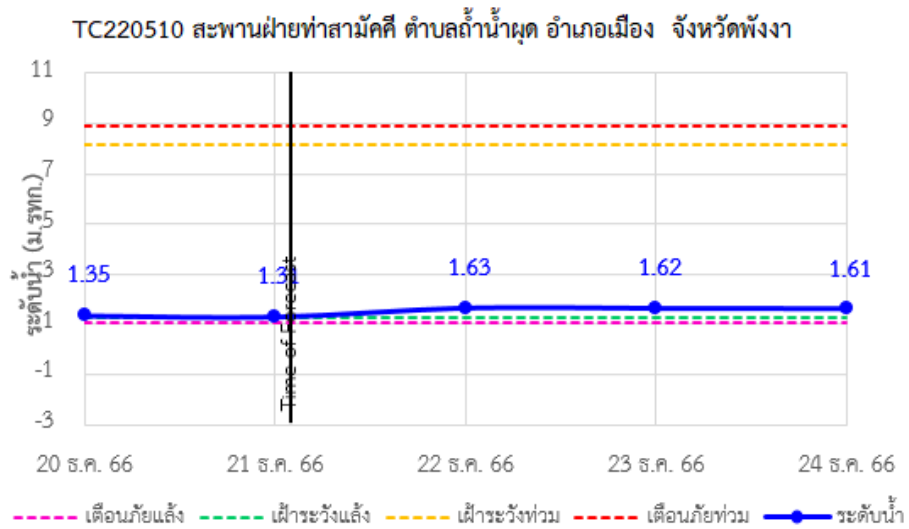
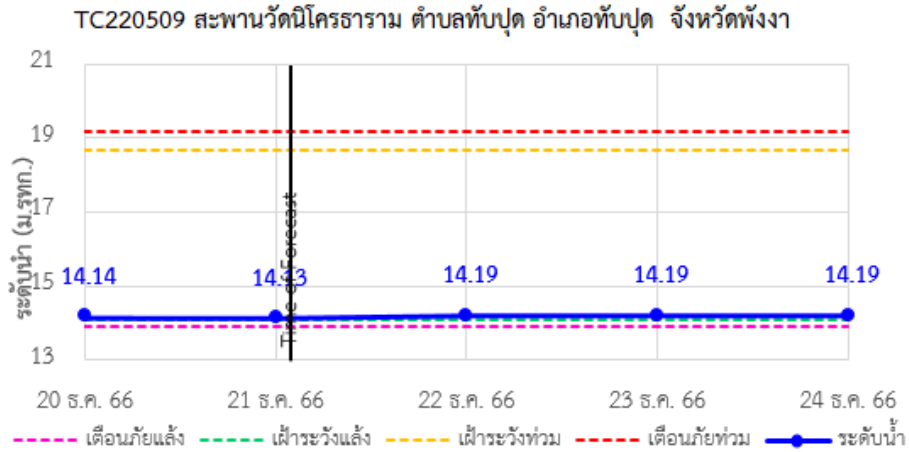


# ระบบติดตามสถานการณ์น้ำทางไกลอัตโนมัติ

กองวิเคราะห์และประเมินสถานการณ์น้ำ กรมทรัพยากรน้ำ กระทรวงทรัพยากรธรรมชาติและสิ่งแวดล้อม  
180/3 ถนนพระรามที่ 6 ซอย 34 แขวงพญาไท เขตพญาไท กรุงเทพมหานคร 10400 โทรศัพท์ 0 2271 6000  
<http://tele-southwest.dwr.go.th>



## รายงานสถานการณ์น้ำลุ่มน้ำภาคใต้ฝั่งตะวันตก วันที่ 21 ธันวาคม 2566





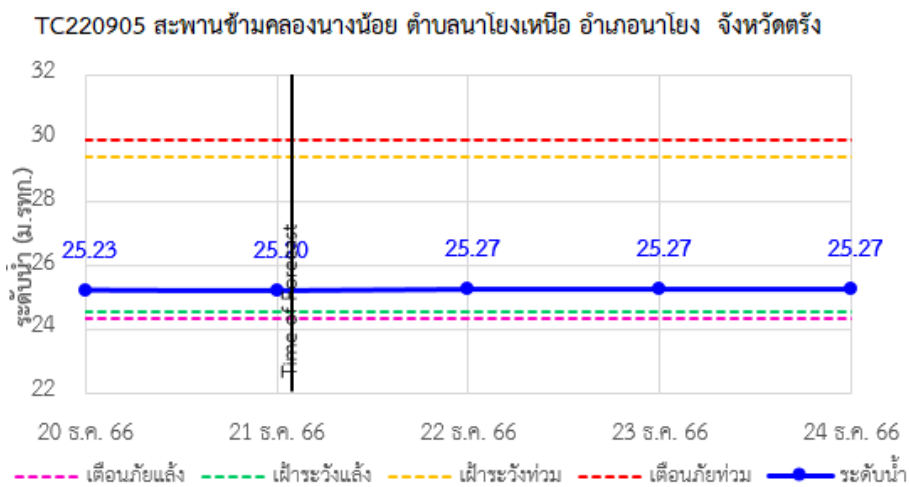
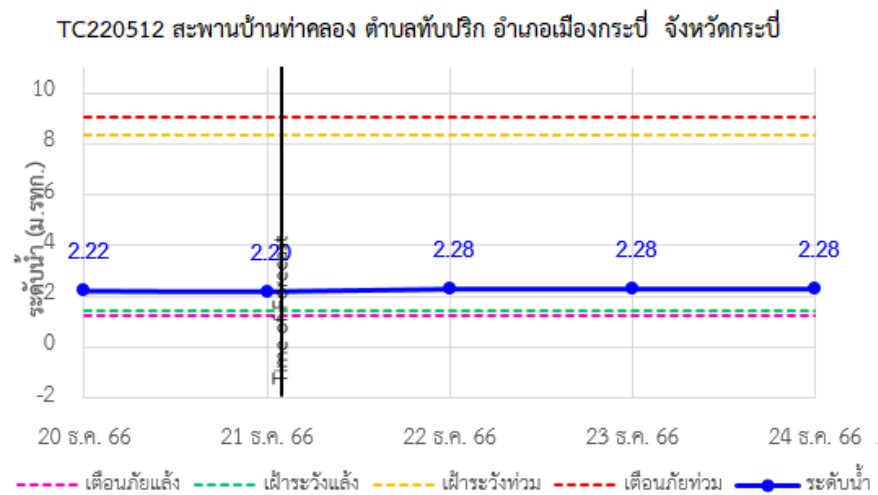
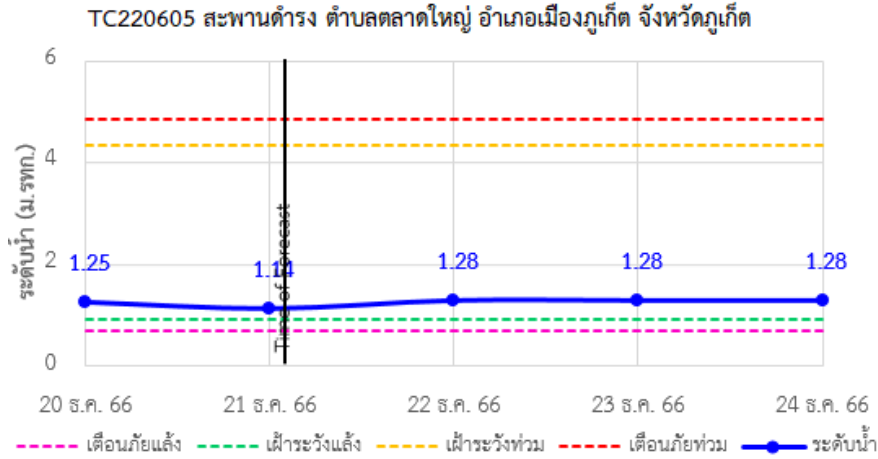


# ระบบติดตามสถานการณ์น้ำทางไกลอัตโนมัติ

กองวิเคราะห์และประเมินสถานการณ์น้ำ กรมทรัพยากรน้ำ กระทรวงทรัพยากรธรรมชาติและสิ่งแวดล้อม  
180/3 ถนนพระรามที่ 6 ซอย 34 แขวงพญาไท เขตพญาไท กรุงเทพมหานคร 10400 โทรศัพท์ 0 2271 6000  
<http://tele-southwest.dwr.go.th>



## รายงานสถานการณ์น้ำลุ่มน้ำภาคใต้ฝั่งตะวันตก วันที่ 21 ธันวาคม 2566





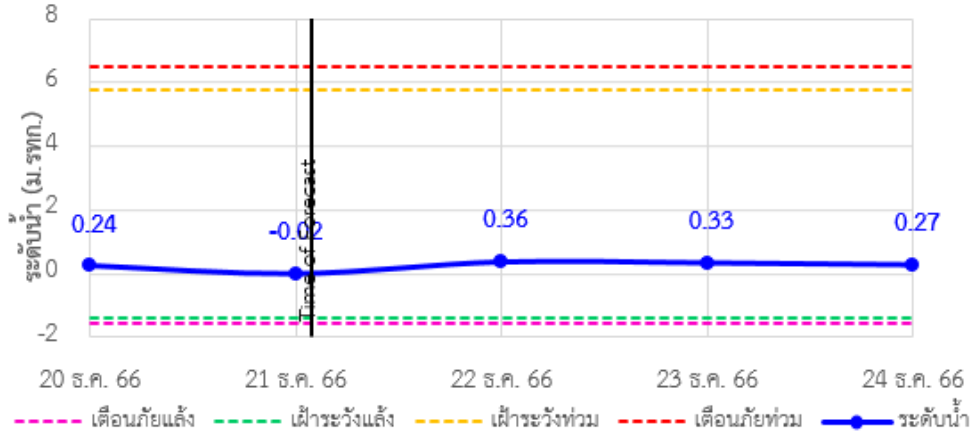
# ระบบติดตามสถานการณ์น้ำทางไกลอัตโนมัติ

กองวิเคราะห์และประเมินสถานการณ์น้ำ กรมทรัพยากรน้ำ กระทรวงทรัพยากรธรรมชาติและสิ่งแวดล้อม  
180/3 ถนนพระรามที่ 6 ซอย 34 แขวงพญาไท เขตพญาไท กรุงเทพมหานคร 10400 โทรศัพท์ 0 2271 6000  
<http://tele-southwest.dwr.go.th>

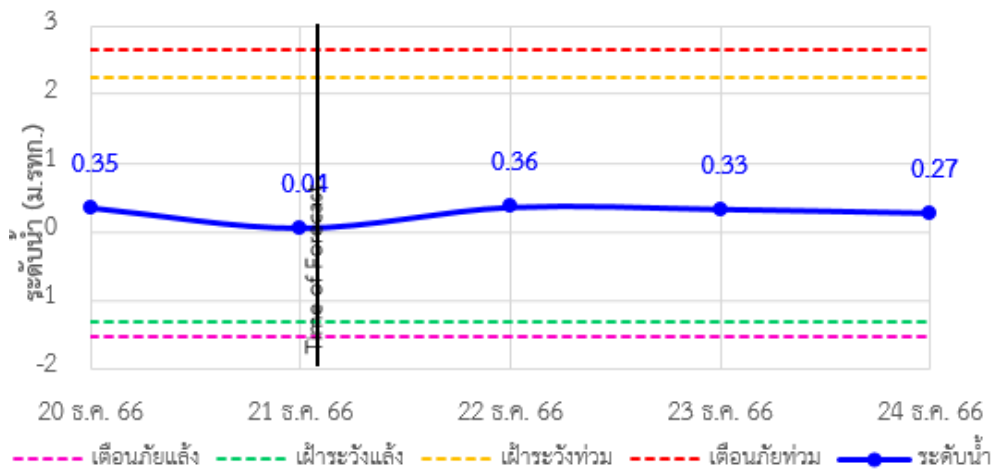


## รายงานสถานการณ์น้ำลุ่มน้ำภาคใต้ฝั่งตะวันตก วันที่ 21 ธันวาคม 2566

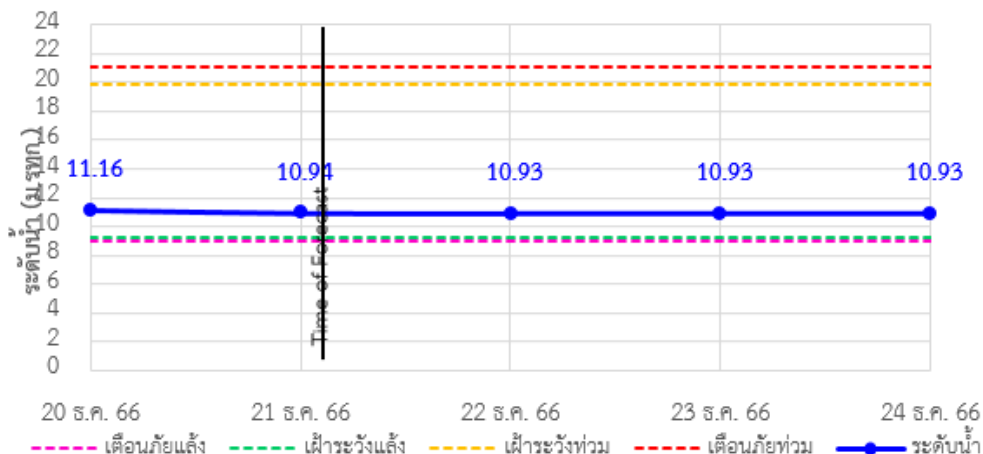
TC221103 สะพานข้ามคลองละงู ตำบลละงู อำเภอละงู จังหวัดสตูล



TC221203 สะพานบ้านนาลาน ตำบลควนขัน อำเภอเมือง จังหวัดสตูล



TC220902 สะพานวัดบางดี ตำบลบางดี อำเภอห้วยยอด จังหวัดตรัง





# ระบบติดตามสถานการณ์น้ำทางไกลอัตโนมัติ

กองวิเคราะห์และประเมินสถานการณ์น้ำ กรมทรัพยากรน้ำ กระทรวงทรัพยากรธรรมชาติและสิ่งแวดล้อม  
180/3 ถนนพระรามที่ 6 ซอย 34 แขวงพญาไท เขตพญาไท กรุงเทพมหานคร 10400 โทรศัพท์ 0 2271 6000  
<http://tele-southwest.dwr.go.th>



## รายงานสถานการณ์น้ำลุ่มน้ำภาคใต้ฝั่งตะวันตก วันที่ 21 ธันวาคม 2566

### 4) รายงานข้อมูลภาพ CCTV



TC220303 : สะพานบ่อน้ำร้อน  
ต.บางรีน อ.เมืองระนอง จ.ระนอง



TC220402 : สะพานท่านเจ้าฟ้า  
ต.ตะกั่วป่า อ.ตะกั่วป่า จ.พังงา



TC220509 : สะพานวัดนิโครธาราม  
ต.ทับปุด อ.ทับปุด จ.พังงา



TC220510 : สะพานฝายท่าสามัคคี  
ต.ถ้ำน้ำผุด อ.เมืองพังงา จ.พังงา



TC220605 : สะพานดำรง  
ต.ตลาดใหญ่ อ.เมืองภูเก็ต จ.ภูเก็ต



TC220512 : สะพานบ้านท่าคลอง  
ต.ทับปริก อ.เมืองกระบี่ จ.กระบี่



## ระบบติดตามสถานการณ์น้ำทางไกลอัตโนมัติ

กองวิเคราะห์และประเมินสถานการณ์น้ำ กรมทรัพยากรน้ำ กระทรวงทรัพยากรธรรมชาติและสิ่งแวดล้อม  
180/3 ถนนพระรามที่ 6 ซอย 34 แขวงพญาไท เขตพญาไท กรุงเทพมหานคร 10400 โทรศัพท์ 0 2271 6000  
<http://tele-southwest.dwr.go.th>



### รายงานสถานการณ์น้ำลุ่มน้ำภาคใต้ฝั่งตะวันตก วันที่ 21 ธันวาคม 2566



TC221203 : สะพานบ้านนาลาน  
ต.ควนขัน อ.เมืองสตูล จ.สตูล



# ระบบติดตามสถานการณ์น้ำทางไกลอัตโนมัติ

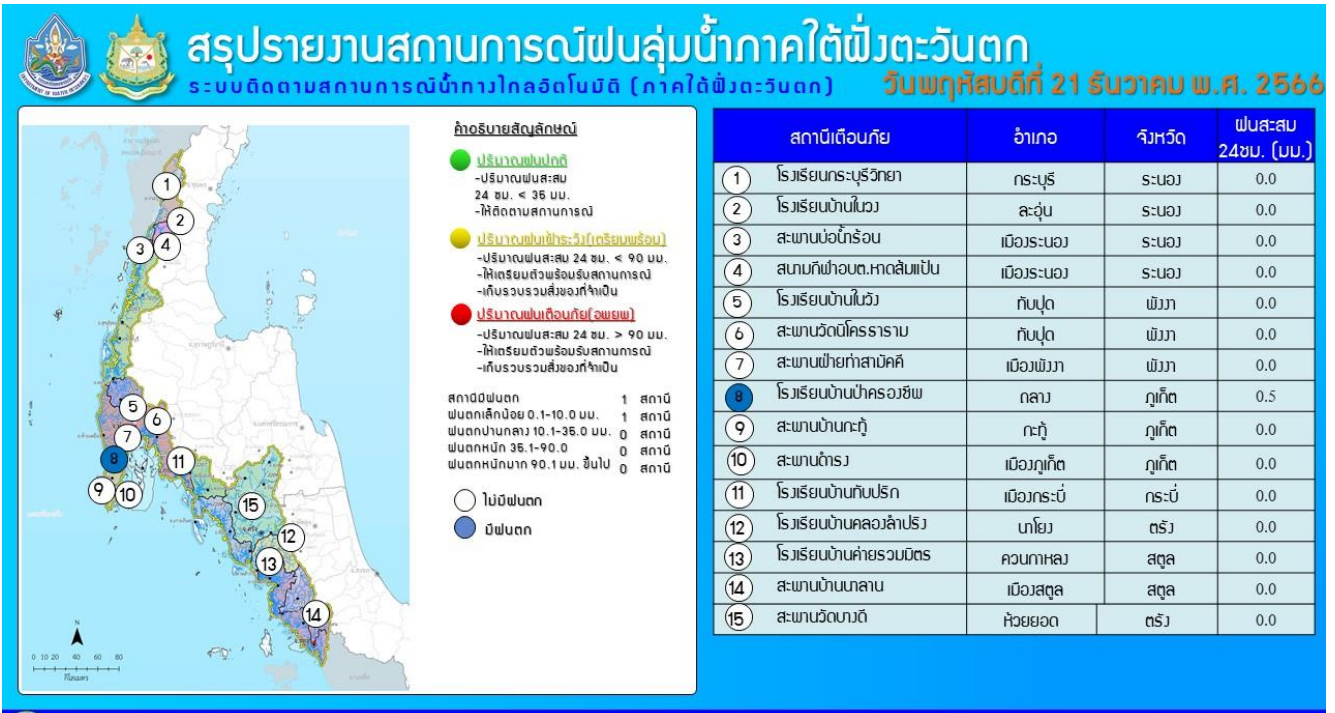
กองวิเคราะห์และประเมินสถานการณ์น้ำ กรมทรัพยากรน้ำ กระทรวงทรัพยากรธรรมชาติและสิ่งแวดล้อม  
180/3 ถนนพระรามที่ 6 ซอย 34 แขวงพญาไท เขตพญาไท กรุงเทพมหานคร 10400 โทรศัพท์ 0 2271 6000  
<http://tele-southwest.dwr.go.th>



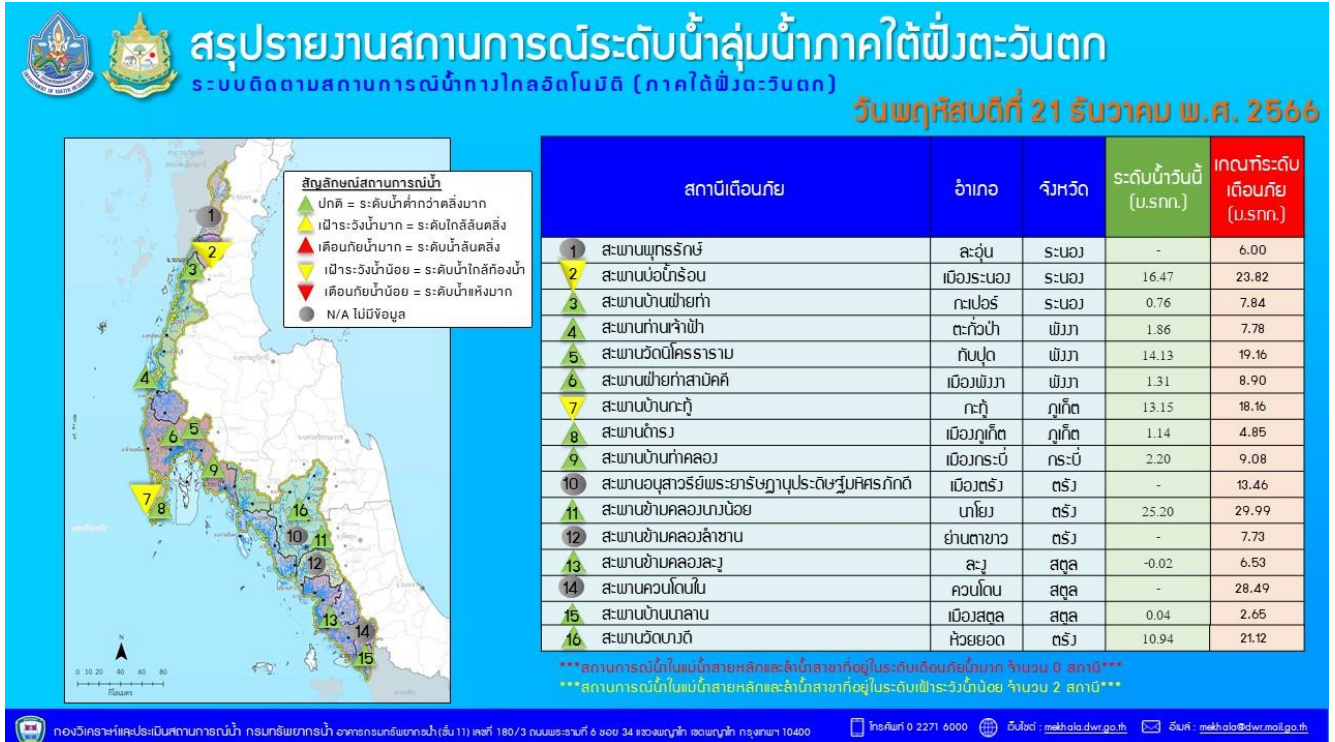
## รายงานสถานการณ์น้ำลุ่มน้ำภาคใต้ฝั่งตะวันตก วันที่ 21 ธันวาคม 2566

### 5) สรุปสถานการณ์น้ำ

สรุปสถานการณ์น้ำในพื้นที่ลุ่มน้ำภาคใต้ฝั่งตะวันตก พบว่า สถานีสะพานบ้านกะทู้ สถานีสะพานบ่อน้ำร้อน สภาวะเฝ้าระวังน้ำน้อย โดยระดับน้ำในลำน้ำส่วนใหญ่มีแนวโน้มเพิ่มขึ้น



กองวิเคราะห์และประเมินสถานการณ์น้ำ กรมทรัพยากรน้ำ อพาร์กรมทรัพยากรน้ำ (เส้น 11) สคร 180/3 ถนนพระรามที่ 6 ซอย 34 แขวงพญาไท เขตพญาไท กรุงเทพฯ 10400 โทรศัพท์ 0 2271 6000 เว็บไซต์: [mekhola.dwr.go.th](http://mekhola.dwr.go.th) อีเมล: [mekhola@dwr.moi.go.th](mailto:mekhola@dwr.moi.go.th)



กองวิเคราะห์และประเมินสถานการณ์น้ำ กรมทรัพยากรน้ำ อพาร์กรมทรัพยากรน้ำ (เส้น 11) สคร 180/3 ถนนพระรามที่ 6 ซอย 34 แขวงพญาไท เขตพญาไท กรุงเทพฯ 10400 โทรศัพท์ 0 2271 6000 เว็บไซต์: [mekhola.dwr.go.th](http://mekhola.dwr.go.th) อีเมล: [mekhola@dwr.moi.go.th](mailto:mekhola@dwr.moi.go.th)