



ระบบติดตามสถานการณ์น้ำทางไกลอัตโนมัติ

กองวิเคราะห์และประเมินสถานการณ์น้ำ กรมทรัพยากรน้ำ กระทรวงทรัพยากรธรรมชาติและสิ่งแวดล้อม
180/3 ถนนพระรามที่ 6 ซอย 34 แขวงพญาไท เขตพญาไท กรุงเทพมหานคร 10400 โทรศัพท์ 0 2271 6000
<http://tele-bangsaphan.dwr.go.th>



รายงานสถานการณ์น้ำอำเภอบางสะพาน จังหวัดประจวบคีรีขันธ์ วันที่ 22 ธันวาคม 2566

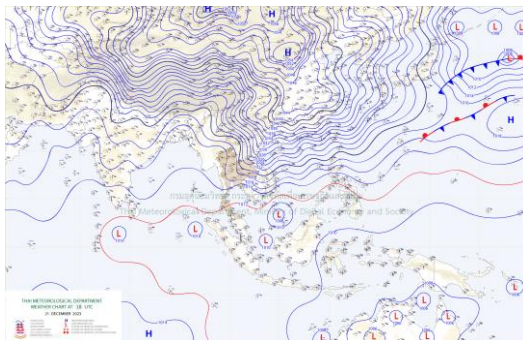
1) สภาพภูมิอากาศ (ที่มา : กรมอุตุนิยมวิทยา)

สภาพอากาศวันนี้

พยากรณ์อากาศ 24 ชั่วโมงข้างหน้า บริเวณความกดอากาศสูงหรือมวลอากาศเย็นกำลังแรงได้แผ่ลงมาปกคลุมประเทศไทยตอนบนแล้ว ลักษณะเช่นนี้ทำให้ประเทศไทยมีอากาศเย็นถึงหนาวกับมีลมแรง โดยภาคเหนือ อุณหภูมิจะลดลงอีก 2-4 องศาเซลเซียส ส่วนภาคตะวันออกเฉียงเหนือ ภาคกลาง รวมทั้งกรุงเทพมหานครและปริมณฑล ภาคตะวันออก และภาคใต้ตอนบน อุณหภูมิจะลดลง 1-3 องศาเซลเซียส สำหรับบริเวณยอดดอยของภาคเหนือมีอากาศหนาวถึงหนาวจัด อุณหภูมิต่ำสุด 3-11 องศาเซลเซียส และมีน้ำค้างแข็งบางแห่ง ส่วนยอดภูของภาคตะวันออกเฉียงเหนือมีอากาศหนาวถึงหนาวจัด อุณหภูมิต่ำสุด 7-12 องศาเซลเซียส ที่หนาวเย็นลง รวมถึงให้ระวังอันตรายจากอัคคีภัยที่อาจจะเกิดขึ้นเนื่องจากสภาพอากาศแห้งและลมแรง สำหรับมรสุมตะวันออกเฉียงเหนือกำลังปานกลางที่พัดปกคลุมอ่าวไทยและภาคใต้เริ่มมีกำลังแรงขึ้น ทำให้คลื่นลมบริเวณอ่าวไทยมีกำลังแรง โดยทะเลมีคลื่นสูง 2-3 เมตร บริเวณที่มีฝนฟ้าคะนองคลื่นสูงมากกว่า 3 เมตร อนึ่ง หย่อมความกดอากาศต่ำกำลังแรงบริเวณทะเลจีนใต้ตอนล่างมีแนวโน้มจะเคลื่อนผ่านบริเวณภาคใต้ตอนล่างและประเทศมาเลเซีย ทำให้ภาคใต้ตอนล่างมีฝนตกหนักถึงหนักมากบางแห่ง ส่วนคลื่นลมจะมีกำลังแรงขึ้นในช่วงวันที่ 22-25 ธ.ค. 66 นี้ ผู้ลงเฝ้าระวังในระยะนี้ ประเทศไทยตอนบนมีแนวโน้มการสะสมฝุ่นละออง/หมอกควันลดลง เนื่องจากลมที่พัดปกคลุมมีกำลังแรง และมีการระบายอากาศอยู่ในเกณฑ์ที่ดี

สภาพอากาศภาคใต้ (ฝั่งตะวันออก) (เวลา 6:00 น.วันนี้ - 6:00 น.วันพรุ่งนี้)

ตอนบนของภาค : อากาศเย็นในตอนเช้า กับมีลมแรง และอุณหภูมิลดลงอีก 2-3 องศาเซลเซียส อุณหภูมิต่ำสุด 17-23 องศาเซลเซียส อุณหภูมิสูงสุด 29-34 องศาเซลเซียส ตอนล่างของภาค : มีฝนฟ้าคะนอง ร้อยละ 40 ของพื้นที่ ส่วนมากบริเวณจังหวัดนครศรีธรรมราช พัทลุง สงขลา ปัตตานี ยะลา และนราธิวาส อุณหภูมิต่ำสุด 23-25 องศาเซลเซียส อุณหภูมิสูงสุด 31-34 องศาเซลเซียส ลมตะวันออกเฉียงเหนือ ความเร็ว 20-40 กม./ชม.ทะเลมีคลื่นสูง 2-3 เมตร บริเวณที่มีฝนฟ้าคะนองคลื่นสูงมากกว่า 3 เมตร



แผนที่ภูมิอากาศ

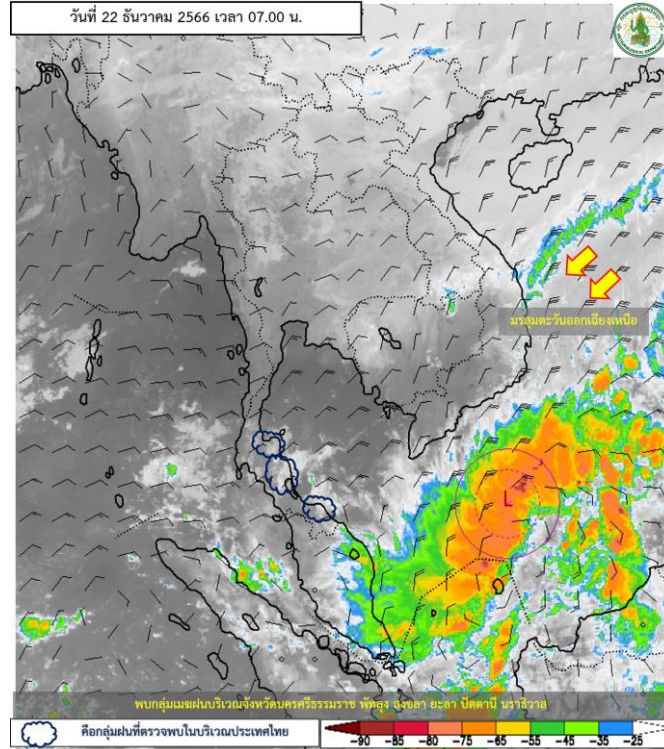


ระบบติดตามสถานการณ์น้ำทางไกลอัตโนมัติ

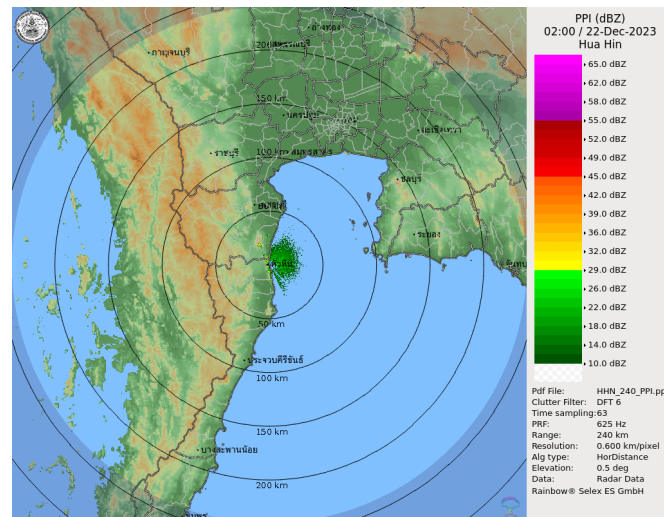
กองวิเคราะห์และประเมินสถานการณ์น้ำ กรมทรัพยากรน้ำ กระทรวงทรัพยากรธรรมชาติและสิ่งแวดล้อม
180/3 ถนนพระรามที่ 6 ซอย 34 แขวงพญาไท เขตพญาไท กรุงเทพมหานคร 10400 โทรศัพท์ 0 2271 6000
<http://tele-bangsaphan.dwr.go.th>



รายงานสถานการณ์น้ำอำเภอบางสะพาน จังหวัดประจวบคีรีขันธ์ วันที่ 22 ธันวาคม 2566



ภาพถ่ายดาวเทียม



เรดาร์ตรวจอากาศ

ภาพดาวเทียม : พบบกลุ่มเมฆฝนปกคลุมบริเวณจังหวัดนครศรีธรรมราช พัทลุง สงขลา ยะลา ปัตตานี นราธิวาส

ภาพเรดาร์ : เวลา 7.00 น. ไม่พบบกลุ่มฝนในบริเวณอำเภอบางสะพาน



ระบบติดตามสถานการณ์น้ำทางไกลอัตโนมัติ

กองวิเคราะห์และประเมินสถานการณ์น้ำ กรมทรัพยากรน้ำ กระทรวงทรัพยากรธรรมชาติและสิ่งแวดล้อม
180/3 ถนนพระรามที่ 6 ซอย 34 แขวงพญาไท เขตพญาไท กรุงเทพมหานคร 10400 โทรศัพท์ 0 2271 6000
<http://tele-bangsaphan.dwr.go.th>



รายงานสถานการณ์น้ำอำเภอบางสะพาน จังหวัดประจวบคีรีขันธ์ วันที่ 22 ธันวาคม 2566

2) สรุปสถานการณ์ฝน

สรุปสถานการณ์ฝนในพื้นที่อำเภอบางสะพาน จากข้อมูลตรวจวัดปริมาณน้ำฝนของสถานีโทรมาตรของระบบติดตามสถานการณ์น้ำทางไกลอัตโนมัติ กรมทรัพยากรน้ำ ปริมาณน้ำฝนสะสม 24 ชั่วโมง ระหว่างวันที่ 21 ธันวาคม 2566 เวลา 07.00 น. ถึง วันที่ 22 ธันวาคม 2566 เวลา 07.00 น. และข้อมูลคาดการณ์ปริมาณน้ำฝนสะสม ดังแสดงในตารางนี้

สถานีโทรมาตร	ที่ตั้ง	ปริมาณฝนตรวจวัดสะสม (มม.)			ปริมาณฝนคาดการณ์ล่วงหน้า (มม.)		
		ฝนเมื่อวาน	ฝน 2 วัน	ฝน 3 วัน	วันนี้	1 วัน	2 วัน
สะพานบ้านหนองหญ้าปล้อง	ต.ชัยเกษม อ.บางสะพาน จ.ประจวบคีรีขันธ์	0.0	0.0	0.0	0.0	0.0	0.0
โรงเรียนไตรภพพิทยาคม	ต.ชัยเกษม อ.บางสะพาน จ.ประจวบคีรีขันธ์	0.0	0.0	0.0	0.0	0.0	0.0
โรงเรียนบ้านทองมงคล	ต.ทองมงคล อ.บางสะพาน จ.ประจวบคีรีขันธ์	0.0	0.0	0.0	0.0	0.0	0.0
สะพานบ้านทุ่งมะพร้าว	ต.พงศ์ประศาสน์ อ.บางสะพาน จ.ประจวบคีรีขันธ์	0.0	0.0	0.0	0.0	0.0	0.0

3) สรุประดับน้ำรายวัน

สรุปสถานการณ์น้ำในพื้นที่อำเภอบางสะพาน จากข้อมูลตรวจวัดระดับน้ำของสถานีโทรมาตรของระบบติดตามสถานการณ์น้ำทางไกลอัตโนมัติ กรมทรัพยากรน้ำ ณ เวลา 07.00 น. ของวันที่ 22 ธันวาคม 2566 และข้อมูลระดับน้ำคาดการณ์จากแบบจำลองคณิตศาสตร์ ดังแสดงในตารางนี้

สถานีโทรมาตร	ที่ตั้ง	ระดับเตือนภัย (ม.รทก.)	ข้อมูลระดับน้ำตรวจวัด (ม.รทก.)		ระดับน้ำคาดการณ์ล่วงหน้า (ม.รทก.)				แนวโน้ม
			เมื่อวาน	วันนี้	1 วัน	2 วัน	3 วัน		
สะพานบ้านหนองหญ้าปล้อง	ต.ชัยเกษม อ.บางสะพาน จ.ประจวบคีรีขันธ์	26.08	23.47	22.64	22.64	22.63	22.64	คงที่ ▶	
สะพานบ้านทุ่งมะพร้าว	ต.พงศ์ประศาสน์ อ.บางสะพาน จ.ประจวบคีรีขันธ์	10.74	4.65	4.55	4.57	4.55	4.49	ลดลง ▼	



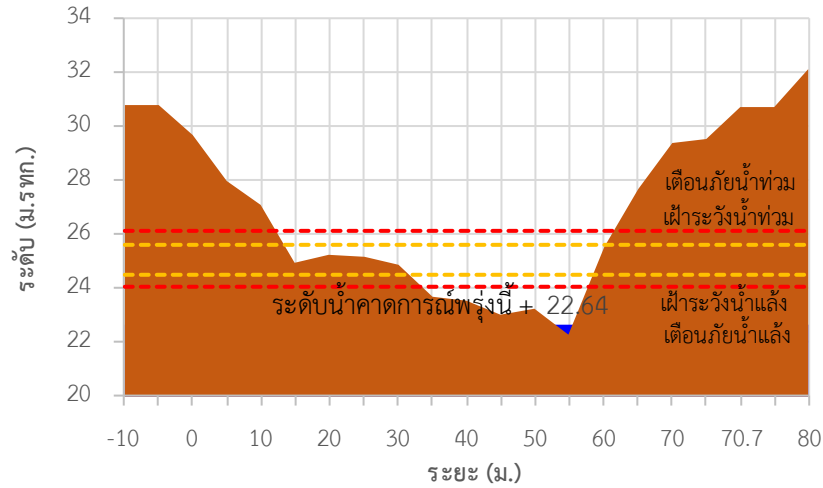
ระบบติดตามสถานการณ์น้ำทางไกลอัตโนมัติ

กองวิเคราะห์และประเมินสถานการณ์น้ำ กรมทรัพยากรน้ำ กระทรวงทรัพยากรธรรมชาติและสิ่งแวดล้อม
180/3 ถนนพระรามที่ 6 ซอย 34 แขวงพญาไท เขตพญาไท กรุงเทพมหานคร 10400 โทรศัพท์ 0 2271 6000
<http://tele-bangsaphan.dwr.go.th>

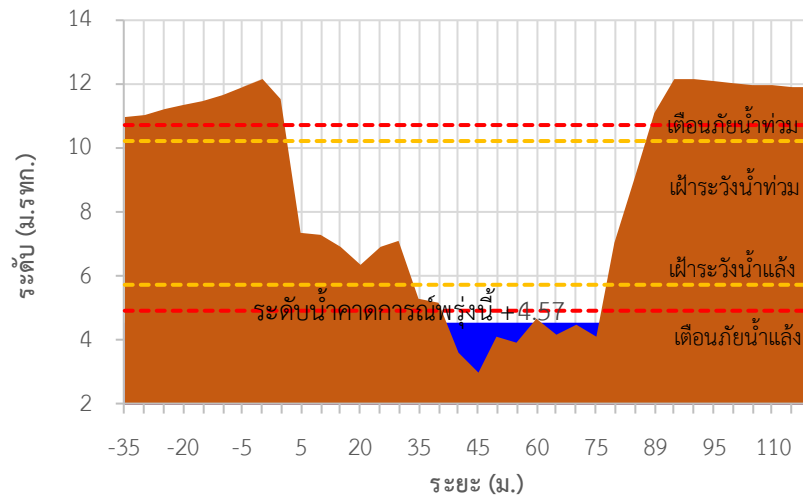


รายงานสถานการณ์น้ำอำเภอบางสะพาน จังหวัดประจวบคีรีขันธ์ วันที่ 22 ธันวาคม 2566

TC180701 สะพานบ้านหนองหญ้าปล้อง



TC180803 สะพานบ้านทุ่งมะพร้าว





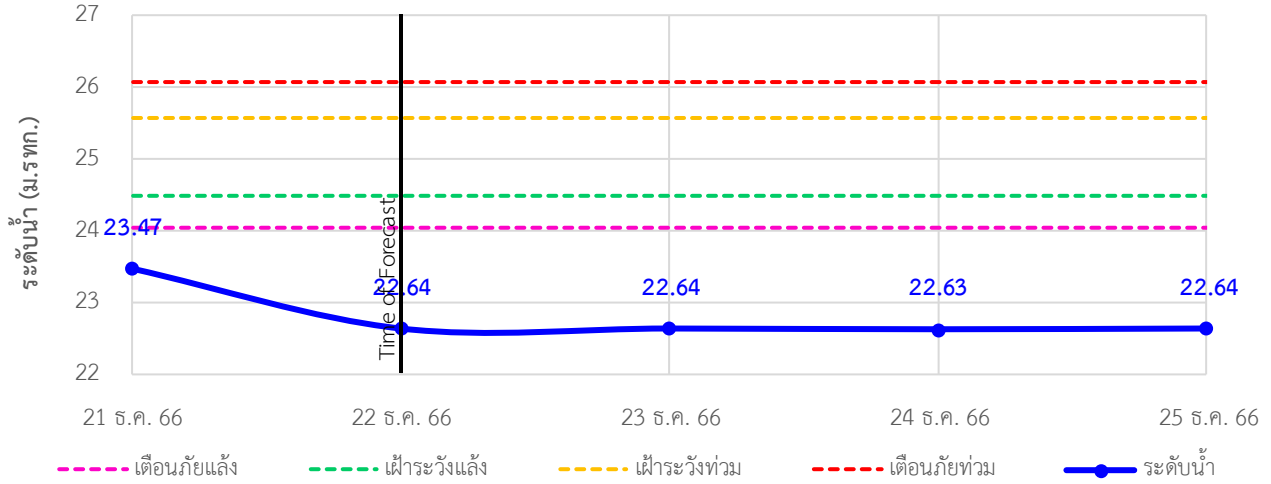
ระบบติดตามสถานการณ์น้ำทางไกลอัตโนมัติ

กองวิเคราะห์และประเมินสถานการณ์น้ำ กรมทรัพยากรน้ำ กระทรวงทรัพยากรธรรมชาติและสิ่งแวดล้อม
180/3 ถนนพระรามที่ 6 ซอย 34 แขวงพญาไท เขตพญาไท กรุงเทพมหานคร 10400 โทรศัพท์ 0 2271 6000
<http://tele-bangsaphan.dwr.go.th>

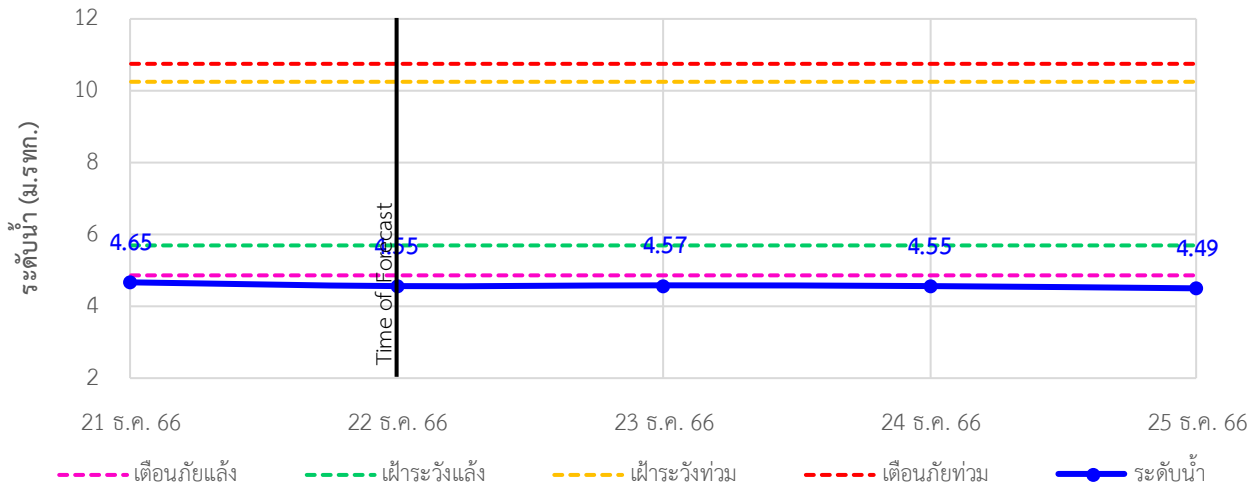


รายงานสถานการณ์น้ำอำเภอบางสะพาน จังหวัดประจวบคีรีขันธ์ วันที่ 22 ธันวาคม 2566

TC180701 สะพานบ้านหนองหญ้าปล้อง ต.ชัยเกษม อ.บางสะพาน จ.ประจวบคีรีขันธ์



TC180803 สะพานบ้านทุ่งมะพร้าว ต.พงศ์ประศาสน์ อ.บางสะพาน จ.ประจวบคีรีขันธ์





ระบบติดตามสถานการณ์น้ำทางไกลอัตโนมัติ

กองวิเคราะห์และประเมินสถานการณ์น้ำ กรมทรัพยากรน้ำ กระทรวงทรัพยากรธรรมชาติและสิ่งแวดล้อม
180/3 ถนนพระรามที่ 6 ซอย 34 แขวงพญาไท เขตพญาไท กรุงเทพมหานคร 10400 โทรศัพท์ 0 2271 6000
<http://tele-bangsaphan.dwr.go.th>



รายงานสถานการณ์น้ำอำเภอบางสะพาน จังหวัดประจวบคีรีขันธ์ วันที่ 22 ธันวาคม 2566

4) รายงานข้อมูลภาพ CCTV



TC180701: สะพานบ้านหนองหญ้าปล้อง ต.ชัยเกษม อ.บางสะพาน จ.ประจวบคีรีขันธ์



ระบบติดตามสถานการณ์น้ำทางไกลอัตโนมัติ

กองวิเคราะห์และประเมินสถานการณ์น้ำ กรมทรัพยากรน้ำ กระทรวงทรัพยากรธรรมชาติและสิ่งแวดล้อม
180/3 ถนนพระรามที่ 6 ซอย 34 แขวงพญาไท เขตพญาไท กรุงเทพมหานคร 10400 โทรศัพท์ 0 2271 6000
<http://tele-bangsaphan.dwr.go.th>



รายงานสถานการณ์น้ำอำเภอบางสะพาน จังหวัดประจวบคีรีขันธ์ วันที่ 22 ธันวาคม 2566

5) สรุปสถานการณ์น้ำ

สรุปสถานการณ์น้ำในพื้นที่อำเภอบางสะพาน สถานีสะพานบ้านหนองหญ้าปล้อง สถานีสะพานบ้านทุ่งมะพร้าว อยู่ในภาวะเตือนภัยน้ำน้อย ระดับน้ำในลำน้ำส่วนใหญ่มีแนวโน้มลดลง

