



ระบบติดตามสถานการณ์น้ำทางไกลอัตโนมัติ

กองวิเคราะห์และประเมินสถานการณ์น้ำ กรมทรัพยากรน้ำ กระทรวงทรัพยากรธรรมชาติและสิ่งแวดล้อม
180/3 ถนนพระรามที่ 6 ซอย 34 แขวงพญาไท เขตพญาไท กรุงเทพมหานคร 10400 โทรศัพท์ 0 2271 6000
<http://tele-southwest.dwr.go.th>



รายงานสถานการณ์น้ำลุ่มน้ำภาคใต้ฝั่งตะวันตก วันที่ 9 มกราคม 2567

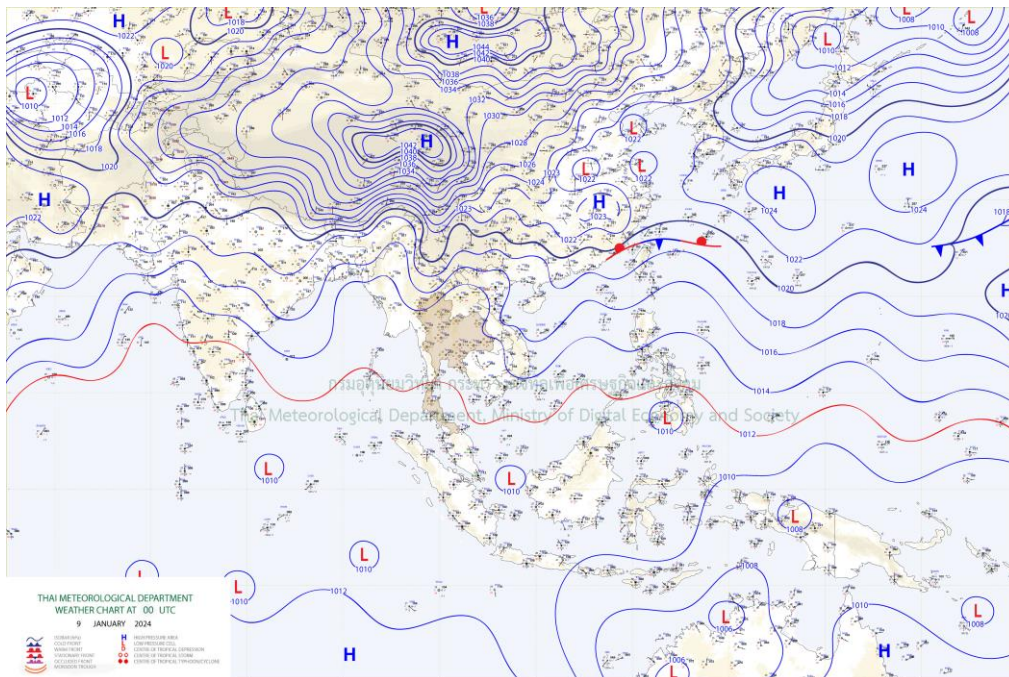
1) สภาพภูมิอากาศ (ที่มา : กรมอุตุนิยมวิทยา)

สภาพอากาศวันนี้

พยากรณ์อากาศ 24 ชั่วโมงข้างหน้า บริเวณความกดอากาศสูงหรือมวลอากาศเย็นกำลังปานกลางที่ปกคลุมภาคตะวันออกเฉียงเหนือและทะเลจีนใต้เริ่มอ่อนกำลังลง ในขณะที่ลมฝ่ายตะวันตกในระดับบนพัดปกคลุมภาคเหนือ ลักษณะเช่นนี้ทำให้ภาคเหนือมีอากาศเย็นถึงหนาวในตอนเช้า และอุณหภูมิจะลดลง 1-2 องศาเซลเซียส ส่วนภาคตะวันออกเฉียงเหนือ ภาคกลาง และภาคตะวันออก ยังคงมีอากาศเย็นกับมีหมอกบางในตอนเช้า และอุณหภูมิจะสูงขึ้น สำหรับบริเวณยอดดอยของภาคเหนือ มีอากาศหนาวถึงหนาวจัด อุณหภูมิต่ำสุด 6-14 องศาเซลเซียส และมีน้ำค้างแข็งบางแห่ง ส่วนยอดดอยของภาคตะวันออกเฉียงเหนือมีอากาศเย็นถึงหนาว อุณหภูมิต่ำสุด 12-16 องศาเซลเซียส สำหรับมรสุมตะวันออกเฉียงเหนือที่พัดปกคลุมอ่าวไทยตอนล่างและภาคใต้มีกำลังปานกลาง ทำให้ภาคใต้ตอนล่างมีฝนฟ้าคะนองบางแห่ง ส่วนคลื่นลมบริเวณอ่าวไทยตอนล่างมีกำลังปานกลาง โดยมีคลื่นสูง 1-2 เมตร บริเวณที่มีฝนฟ้าคะนองคลื่นสูงมากกว่า 2 เมตร

สภาพอากาศภาคใต้ (ฝั่งตะวันตก) (เวลา 6:00 น.วันนี้ - 6:00 น.วันพรุ่งนี้)

มีฝนฟ้าคะนอง ร้อยละ 30 ของพื้นที่ ส่วนมากบริเวณจังหวัดพังงา ภูเก็ต กระบี่ ตรัง และสตูล อุณหภูมิต่ำสุด 23-25 องศาเซลเซียส อุณหภูมิสูงสุด 33-35 องศาเซลเซียสลมตะวันออกเฉียงเหนือ ความเร็ว 15-30 กม./ชม.ทะเลมีคลื่นสูงประมาณ 1 เมตร ห่างฝั่งและบริเวณที่มีฝนฟ้าคะนองคลื่นสูงมากกว่า 1 เมตร



แผนที่ภูมิอากาศ

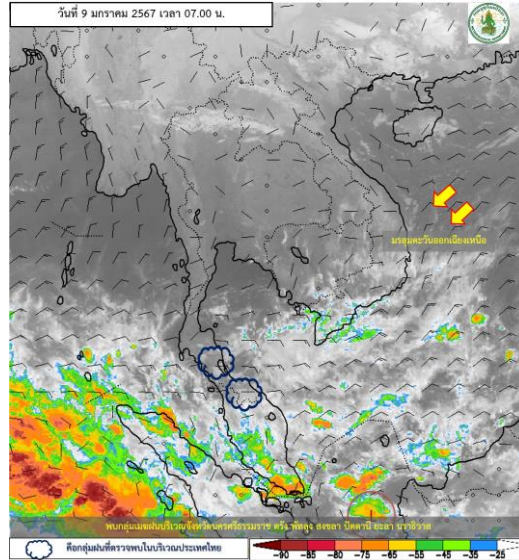


ระบบติดตามสถานการณ์น้ำทางไกลอัตโนมัติ

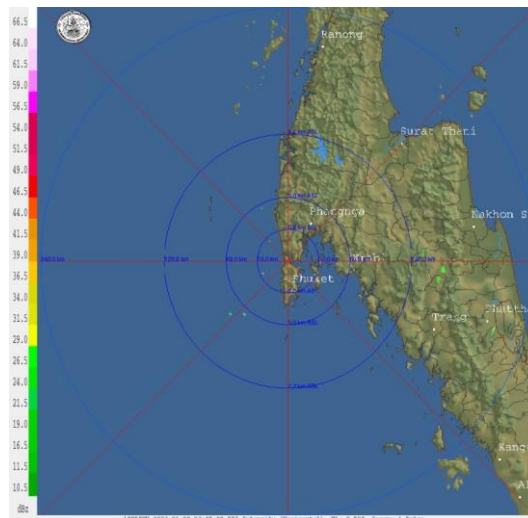
กองวิเคราะห์และประเมินสถานการณ์น้ำ กรมทรัพยากรน้ำ กระทรวงทรัพยากรธรรมชาติและสิ่งแวดล้อม
180/3 ถนนพระรามที่ 6 ซอย 34 แขวงพญาไท เขตพญาไท กรุงเทพมหานคร 10400 โทรศัพท์ 0 2271 6000
<http://tele-southwest.dwr.go.th>



รายงานสถานการณ์น้ำลุ่มน้ำภาคใต้ฝั่งตะวันตก วันที่ 9 มกราคม 2567



ภาพถ่ายดาวเทียม



เรดาร์ตรวจอากาศ

ภาพดาวเทียม : พบกุ่มเมฆฝนปกคลุมบริเวณจังหวัด นครศรีธรรมราช ตรัง พัทลุง สงขลา ปัตตานี ยะลา นราธิวาส

ภาพเรดาร์ : เวลา 7.00 น. พบกุ่มฝนในบริเวณพื้นที่จังหวัด ตรัง พัทลุง



ระบบติดตามสถานการณ์น้ำทางไกลอัตโนมัติ

กองวิเคราะห์และประเมินสถานการณ์น้ำ กรมทรัพยากรน้ำ กระทรวงทรัพยากรธรรมชาติและสิ่งแวดล้อม
180/3 ถนนพระรามที่ 6 ซอย 34 แขวงพญาไท เขตพญาไท กรุงเทพมหานคร 10400 โทรศัพท์ 0 2271 6000
<http://tele-southwest.dwr.go.th>



รายงานสถานการณ์น้ำลุ่มน้ำภาคใต้ฝั่งตะวันตก วันที่ 9 มกราคม 2567

2) สรุปสถานการณ์ฝน

สรุปสถานการณ์ฝนในลุ่มน้ำภาคใต้ฝั่งตะวันตก จากข้อมูลตรวจวัดปริมาณน้ำฝนของสถานีโทรมาตรของระบบติดตามสถานการณ์น้ำทางไกลอัตโนมัติ กรมทรัพยากรน้ำ สะสม 24 ชั่วโมง ระหว่างวันที่ 8 มกราคม 2567 เวลา 07:00 น. ถึง วันที่ 9 มกราคม 2567 เวลา 07:00 น. และข้อมูลคาดการณ์ปริมาณน้ำฝนสะสม ดังแสดงในตารางนี้

| สถานีโทรมาตร | ที่ตั้ง | ปริมาณฝนตรวจวัดสะสม (มม.) | | | ปริมาณฝนคาดการณ์ล่วงหน้า (มม.) | | |
|-------------------------|-----------------------------------|---------------------------|----------|----------|--------------------------------|-------|-------|
| | | ฝนเมื่อวาน | ฝน 2 วัน | ฝน 3 วัน | วันนี้ | 1 วัน | 2 วัน |
| โรงเรียนกระบือวิทยา | ต.น้ำจืด อ.กระบือ จ.ระนอง | 0 | 0 | 0 | 0 | 0 | 0 |
| โรงเรียนบ้านโนวง | ต.โนวงเหนือ อ.ละอุ่น จ.ระนอง | 0 | 0 | 0 | 0 | 0 | 0 |
| สะพานบ่อน้ำร้อน | ต.บางรีน อ.เมืองระนอง จ.ระนอง | 0 | 0 | 0 | 0 | 0 | 0 |
| สนามกีฬาอบต.หาดส้มแป้น | ต.หาดส้มแป้น อ.เมืองระนอง จ.ระนอง | 0 | 0 | 0 | 0 | 0 | 0 |
| โรงเรียนบ้านทองหลาง | ต.บ้านนา อ.กะเปอร์ จ.ระนอง | 0 | 0 | 0 | 9.5 | 0 | 0 |
| โรงเรียนบ้านโนวัง | ต.ถ้ำทองหลาง อ.ทับปุด จ.พังงา | 0 | 0 | 0 | 0 | 0 | 0 |
| สะพานวัดนิโครธาราม | ต.ทับปุด อ.ทับปุด จ.พังงา | 4.5 | 4.5 | 4.5 | 0 | 0 | 0 |
| สะพานฝายท่าสามัคคี | ต.ถ้ำน้ำผุด อ.เมืองพังงา จ.พังงา | 4.5 | 4.5 | 8 | 0 | 0 | 0 |
| โรงเรียนบ้านป่าครองชีพ | ต.เทพกระษัตรี อ.ถลาง จ.ภูเก็ต | 0 | 2 | 2 | 0 | 0 | 0 |
| สะพานบ้านกะทู้ | ต.กะทู้ อ.กะทู้ จ.ภูเก็ต | 0 | 0 | 0 | 0 | 0 | 0 |
| สะพานดำรง | ต.ตลาดใหญ่ อ.เมืองภูเก็ต จ.ภูเก็ต | 0 | 0 | 0 | 5.5 | 0 | 0 |
| โรงเรียนบ้านทับปริก | ต.ทับปริก อ.เมืองกระบี่ จ.กระบี่ | 0 | 0 | 0 | 0 | 0 | 0 |
| สะพานวัดบางดี | ต.บางดี อ.ห้วยยอด จ.ตรัง | 8.5 | 8.5 | 8.5 | 0 | 0 | 0 |
| โรงเรียนบ้านคลองลำปริง | ต.ละมอ อ.นาโยง จ.ตรัง | 0 | 0 | 0 | 0 | 0 | 0 |
| สะพานข้ามคลองลำชาน | ต.ย่านตาขาว อ.ย่านตาขาว จ.ตรัง | 0 | 0 | 0 | 0 | 0 | 0 |
| โรงเรียนบ้านค่ายรวมมิตร | ต.ทุ่งนุ้ย อ.ควนกาหลง จ.สตูล | 10.5 | 18 | 18 | 0.5 | 0 | 0 |
| สะพานบ้านนาลาน | ต.ควนขัน อ.เมืองสตูล จ.สตูล | 0.5 | 0.5 | 0.5 | 0 | 0 | 0 |



ระบบติดตามสถานการณ์น้ำทางไกลอัตโนมัติ

กองวิเคราะห์และประเมินสถานการณ์น้ำ กรมทรัพยากรน้ำ กระทรวงทรัพยากรธรรมชาติและสิ่งแวดล้อม
180/3 ถนนพระรามที่ 6 ซอย 34 แขวงพญาไท เขตพญาไท กรุงเทพมหานคร 10400 โทรศัพท์ 0 2271 6000
<http://tele-southwest.dwr.go.th>



รายงานสถานการณ์น้ำลุ่มน้ำภาคใต้ฝั่งตะวันตก วันที่ 9 มกราคม 2567

3) สรุประดับน้ำรายวัน

สรุปสถานการณ์น้ำในพื้นที่ลุ่มน้ำภาคใต้ฝั่งตะวันตก จากข้อมูลตรวจวัดระดับน้ำของสถานีโทรมาตรของระบบติดตามสถานการณ์น้ำทางไกลอัตโนมัติ กรมทรัพยากรน้ำ ณ เวลา 07:00 น. ของวันที่ 9 มกราคม 2567 และข้อมูลระดับน้ำคาดการณ์จากแบบจำลองคณิตศาสตร์ ดังแสดงในตารางนี้

| สถานีโทรมาตร | ที่ตั้ง | ระดับ เดือนกษ (ม.รทก.) | ข้อมูลระดับน้ำ ตรวจวัด (ม.รทก.) | | ระดับน้ำคาดการณ์ล่วงหน้า (ม.รทก.) | | | |
|----------------------|---------------------------------|------------------------------|---------------------------------------|--------|--------------------------------------|-------|-------|-------------|
| | | | เมื่อ วาน | วันนี้ | 1 วัน | 2 วัน | 3 วัน | แนวโน้ม |
| สะพานบ่อน้ำร้อน | ต.บางริน อ.เมือง จ.ระนอง | 23.82 | 16.41 | 16.43 | 16.42 | 16.43 | 16.45 | เพิ่มขึ้น ▲ |
| สะพานบ้านฝ้ายท่า | ต.กะเปอร์ อ.กะเปอร์ จ.ระนอง | 7.84 | -0.89 | 0.65 | 0.45 | 0.51 | 0.62 | เพิ่มขึ้น ▲ |
| สะพานท่านเจ้าฟ้า | ต.ตะกั่วป่า อ.ตะกั่วป่า จ.พังงา | 7.78 | 1.9 | 2.43 | 2.23 | 2.16 | 2.38 | เพิ่มขึ้น ▲ |
| สะพานวัดนิโครธาราม | ต.ทับปุด อ.ทับปุด จ.พังงา | 19.16 | 14.08 | 14.08 | 14.09 | 14.10 | 14.07 | ลดลง ▼ |
| สะพานฝ้ายท่าสามัคคี | ต.ถ้ำน้ำผุด อ.เมือง จ.พังงา | 8.90 | 1.29 | 1.28 | 1.26 | 1.29 | 1.24 | ลดลง ▼ |
| สะพานบ้านกะทู้ | ต.กะทู้ อ.กะทู้ จ.ภูเก็ต | 18.16 | 13.12 | 13.12 | 13.11 | 13.13 | 13.15 | เพิ่มขึ้น ▲ |
| สะพานดำรง | ต.ตลาดใหญ่ อ.เมือง จ.ภูเก็ต | 4.85 | 1.13 | 1.13 | 1.12 | 1.13 | 1.15 | เพิ่มขึ้น ▲ |
| สะพานบ้านท่าคลอง | ต.ทับปรีก อ.เมือง จ.กระบี่ | 9.08 | 2.15 | 2.15 | 2.14 | 2.16 | 2.15 | เพิ่มขึ้น ▲ |
| สะพานวัดบางดี | ต.บางดี อ.ห้วยยอด จ.ตรัง | 21.12 | 10.52 | 10.7 | 10.62 | 10.67 | 10.73 | เพิ่มขึ้น ▲ |
| สะพานข้ามคลองนางน้อย | ต.นาโยงเหนือ อ.นาโยง จ.ตรัง | 29.99 | 25.16 | 25.13 | 25.15 | 25.17 | 25.13 | ลดลง ▼ |
| สะพานข้ามคลองละงู | ต.ละงู อ.ละงู จ.สตูล | 6.53 | 0.01 | 0.48 | 0.35 | 0.41 | 0.48 | เพิ่มขึ้น ▲ |
| สะพานบ้านนาลาน | ต.ควนขัน อ.เมือง จ.สตูล | 2.65 | 0.08 | 0.5 | 0.44 | 0.48 | 0.56 | เพิ่มขึ้น ▲ |



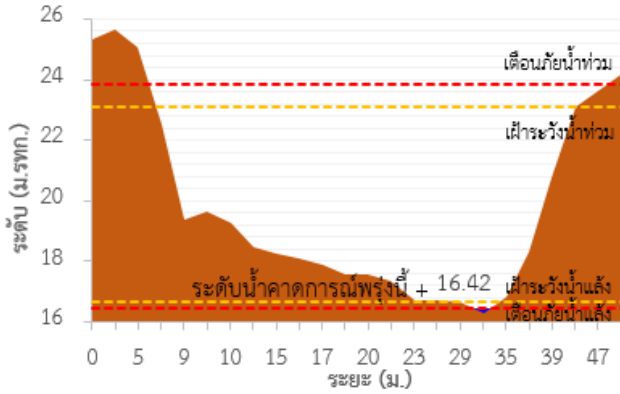
ระบบติดตามสถานการณ์น้ำทางไกลอัตโนมัติ

กองวิเคราะห์และประเมินสถานการณ์น้ำ กรมทรัพยากรน้ำ กระทรวงทรัพยากรธรรมชาติและสิ่งแวดล้อม
180/3 ถนนพระรามที่ 6 ซอย 34 แขวงพญาไท เขตพญาไท กรุงเทพมหานคร 10400 โทรศัพท์ 0 2271 6000
<http://tele-southwest.dwr.go.th>

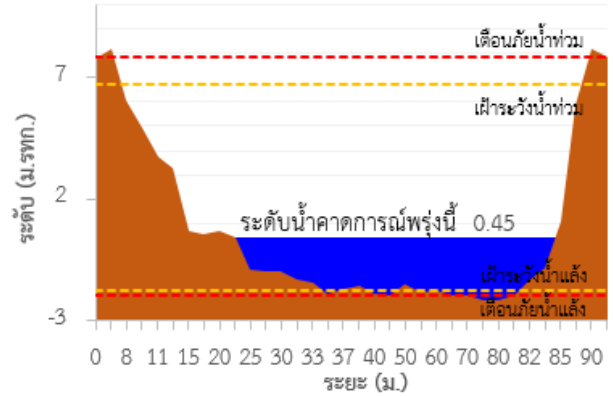


รายงานสถานการณ์น้ำลุ่มน้ำภาคใต้ฝั่งตะวันตก วันที่ 9 มกราคม 2567

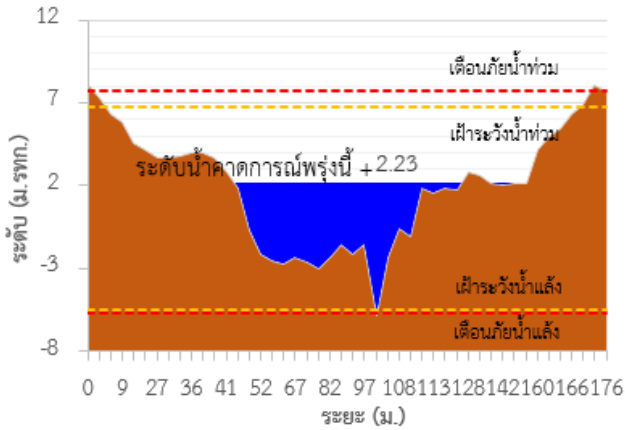
TC220303 สะพานบ่อน้ำร้อน



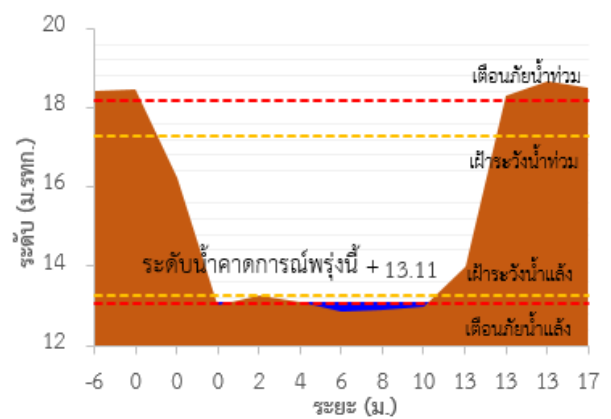
TC220306 สะพานบ้านฝ้ายท่า



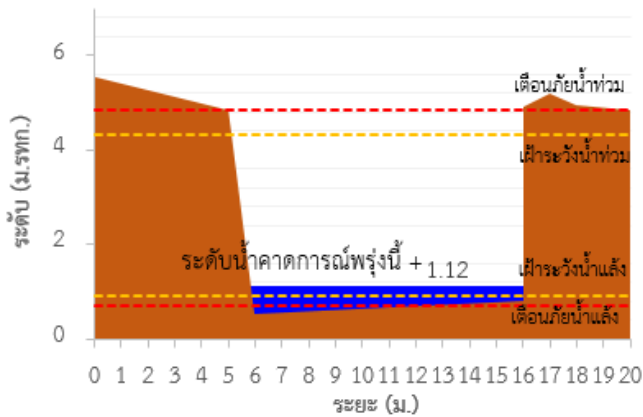
TC220402 สะพานท่านเจ้าฟ้า



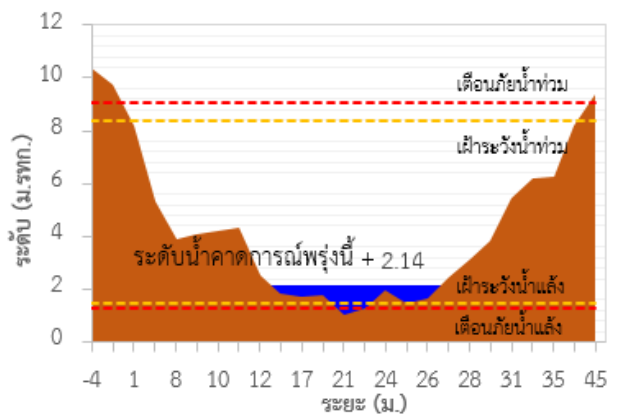
TC220604 สะพานบ้านกะทู้



TC220605 สะพานดำรง



TC220512 สะพานบ้านท่าคลอง



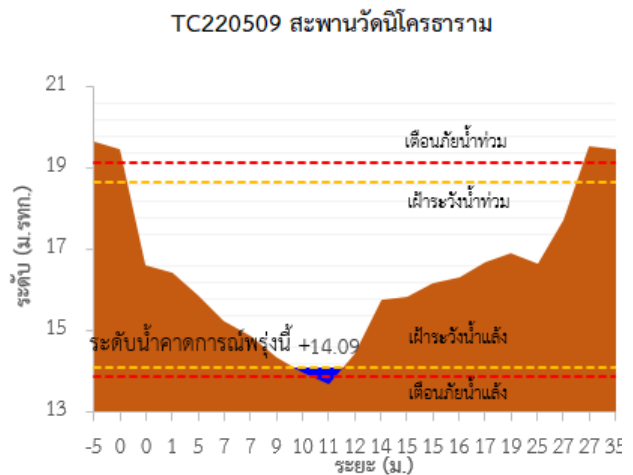
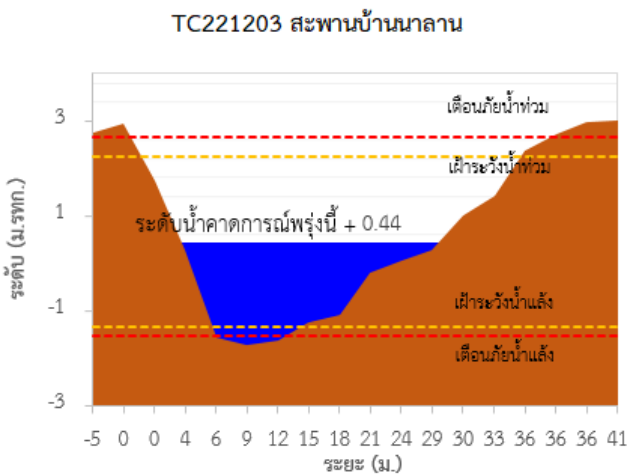
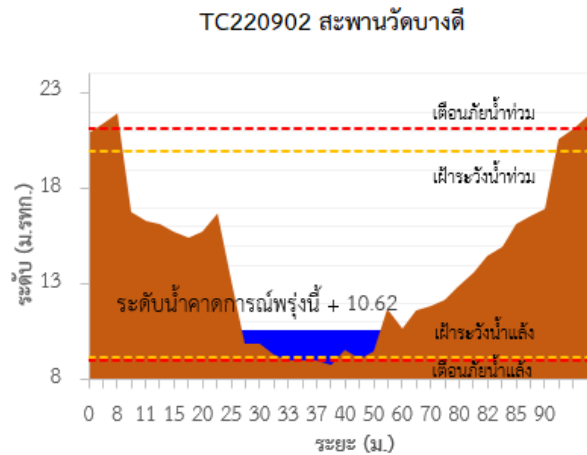
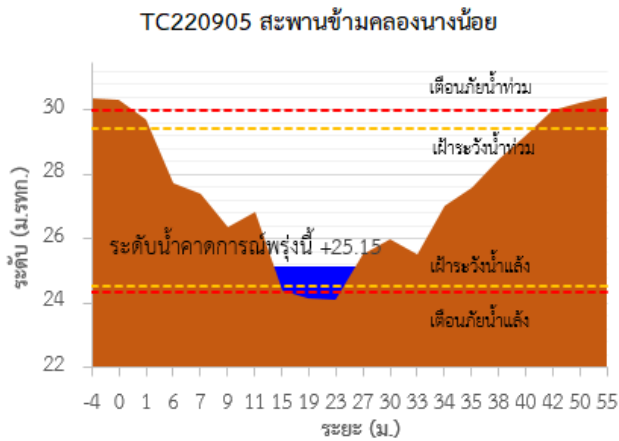
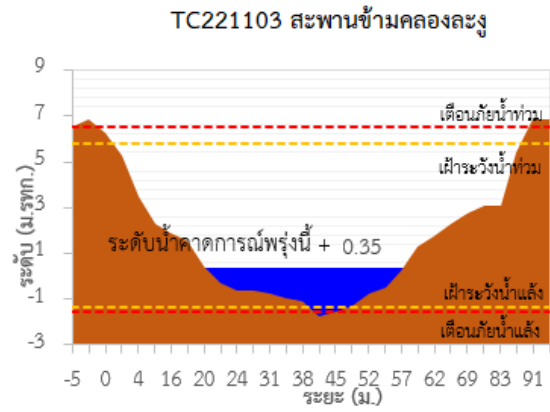
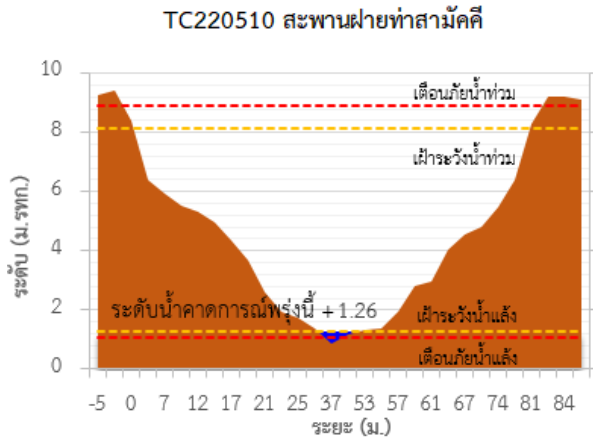


ระบบติดตามสถานการณ์น้ำทางไกลอัตโนมัติ

กองวิเคราะห์และประเมินสถานการณ์น้ำ กรมทรัพยากรน้ำ กระทรวงทรัพยากรธรรมชาติและสิ่งแวดล้อม
180/3 ถนนพระรามที่ 6 ซอย 34 แขวงพญาไท เขตพญาไท กรุงเทพมหานคร 10400 โทรศัพท์ 0 2271 6000
<http://tele-southwest.dwr.go.th>



รายงานสถานการณ์น้ำลุ่มน้ำภาคใต้ฝั่งตะวันตก วันที่ 9 มกราคม 2567



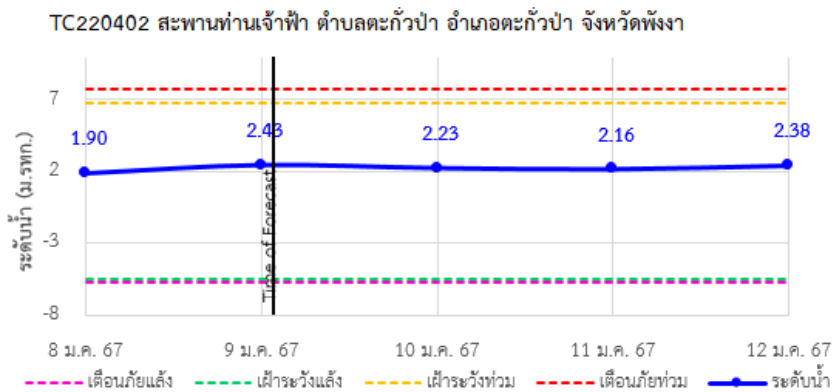
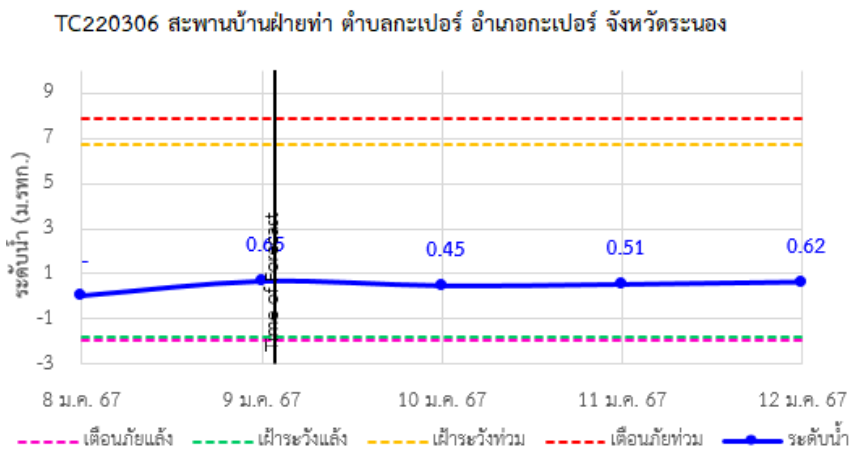
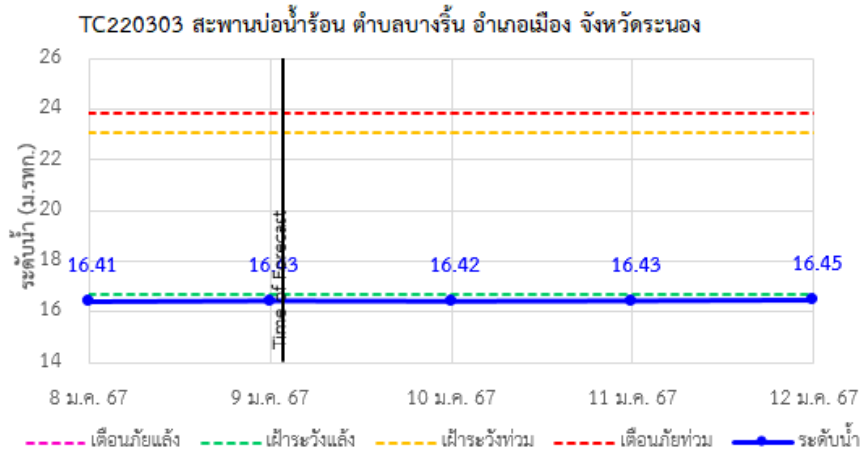


ระบบติดตามสถานการณ์น้ำทางไกลอัตโนมัติ

กองวิเคราะห์และประเมินสถานการณ์น้ำ กรมทรัพยากรน้ำ กระทรวงทรัพยากรธรรมชาติและสิ่งแวดล้อม
180/3 ถนนพระรามที่ 6 ซอย 34 แขวงพญาไท เขตพญาไท กรุงเทพมหานคร 10400 โทรศัพท์ 0 2271 6000
<http://tele-southwest.dwr.go.th>



รายงานสถานการณ์น้ำลุ่มน้ำภาคใต้ฝั่งตะวันตก วันที่ 9 มกราคม 2567



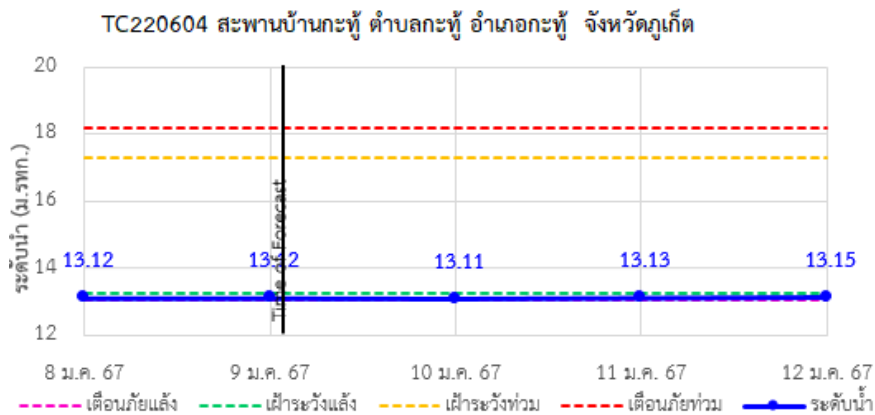
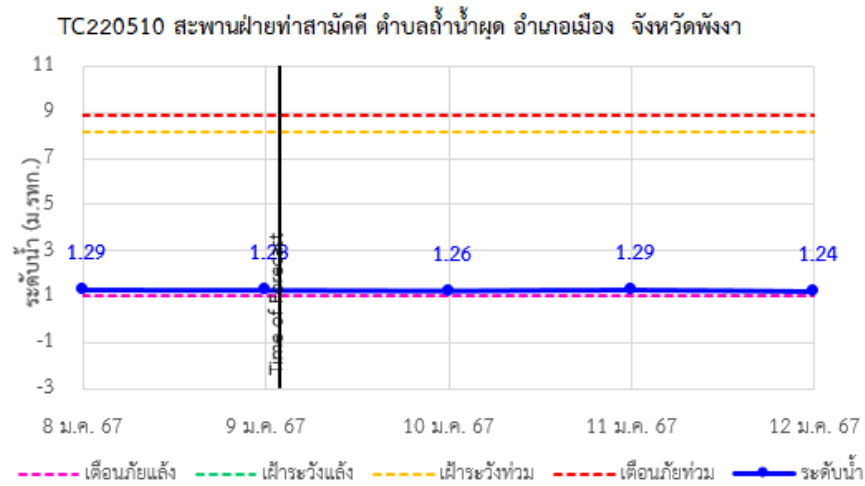
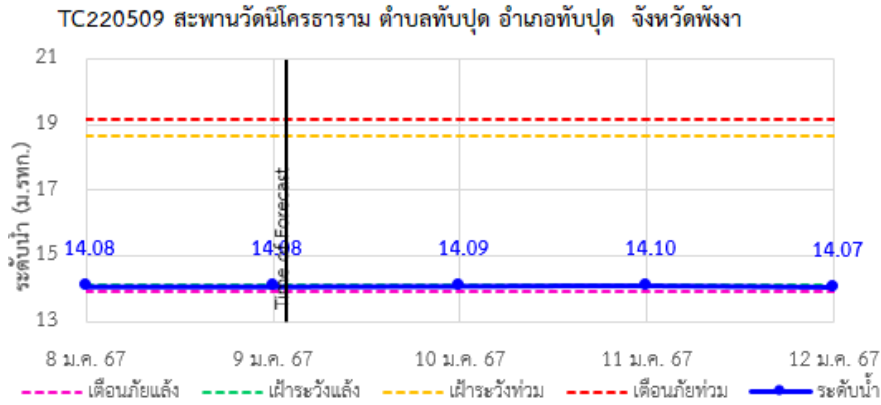


ระบบติดตามสถานการณ์น้ำทางไกลอัตโนมัติ

กองวิเคราะห์และประเมินสถานการณ์น้ำ กรมทรัพยากรน้ำ กระทรวงทรัพยากรธรรมชาติและสิ่งแวดล้อม
180/3 ถนนพระรามที่ 6 ซอย 34 แขวงพญาไท เขตพญาไท กรุงเทพมหานคร 10400 โทรศัพท์ 0 2271 6000
<http://tele-southwest.dwr.go.th>



รายงานสถานการณ์น้ำลุ่มน้ำภาคใต้ฝั่งตะวันตก วันที่ 9 มกราคม 2567



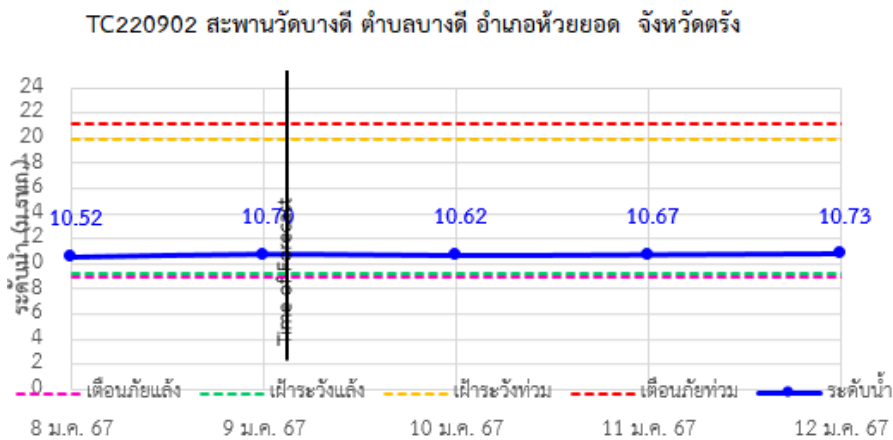
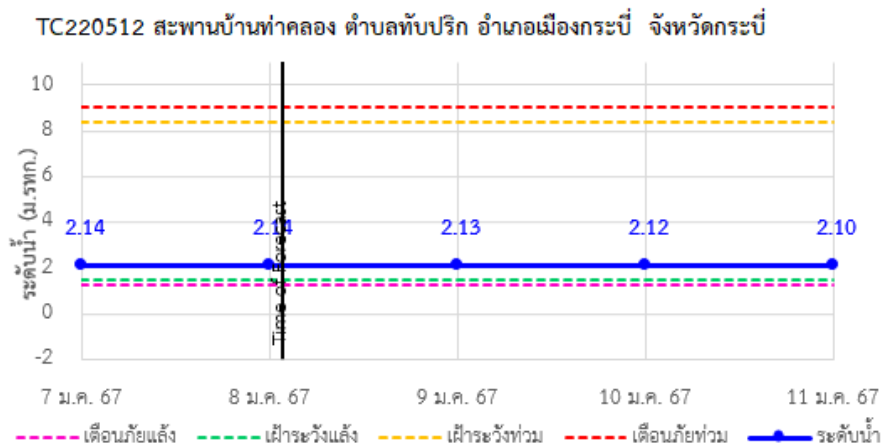
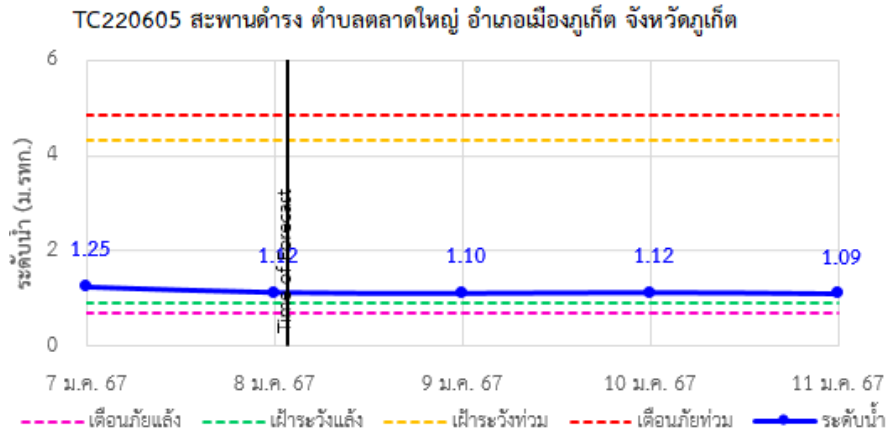


ระบบติดตามสถานการณ์น้ำทางไกลอัตโนมัติ

กองวิเคราะห์และประเมินสถานการณ์น้ำ กรมทรัพยากรน้ำ กระทรวงทรัพยากรธรรมชาติและสิ่งแวดล้อม
180/3 ถนนพระรามที่ 6 ซอย 34 แขวงพญาไท เขตพญาไท กรุงเทพมหานคร 10400 โทรศัพท์ 0 2271 6000
<http://tele-southwest.dwr.go.th>



รายงานสถานการณ์น้ำลุ่มน้ำภาคใต้ฝั่งตะวันตก วันที่ 9 มกราคม 2567





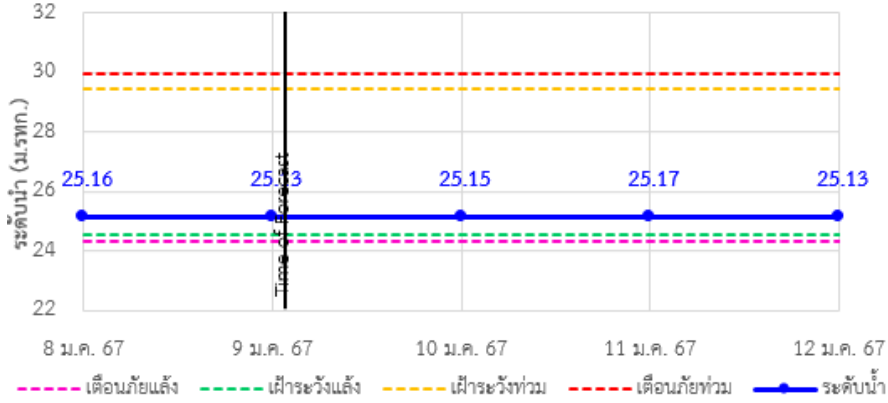
ระบบติดตามสถานการณ์น้ำทางไกลอัตโนมัติ

กองวิเคราะห์และประเมินสถานการณ์น้ำ กรมทรัพยากรน้ำ กระทรวงทรัพยากรธรรมชาติและสิ่งแวดล้อม
180/3 ถนนพระรามที่ 6 ซอย 34 แขวงพญาไท เขตพญาไท กรุงเทพมหานคร 10400 โทรศัพท์ 0 2271 6000
<http://tele-southwest.dwr.go.th>

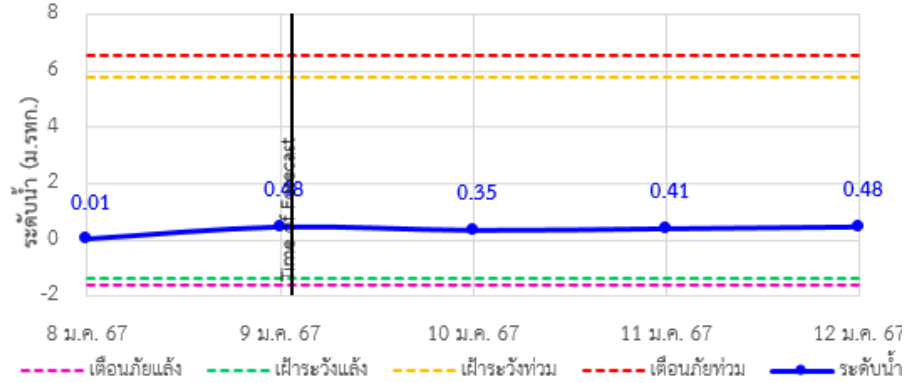


รายงานสถานการณ์น้ำลุ่มน้ำภาคใต้ฝั่งตะวันตก วันที่ 9 มกราคม 2567

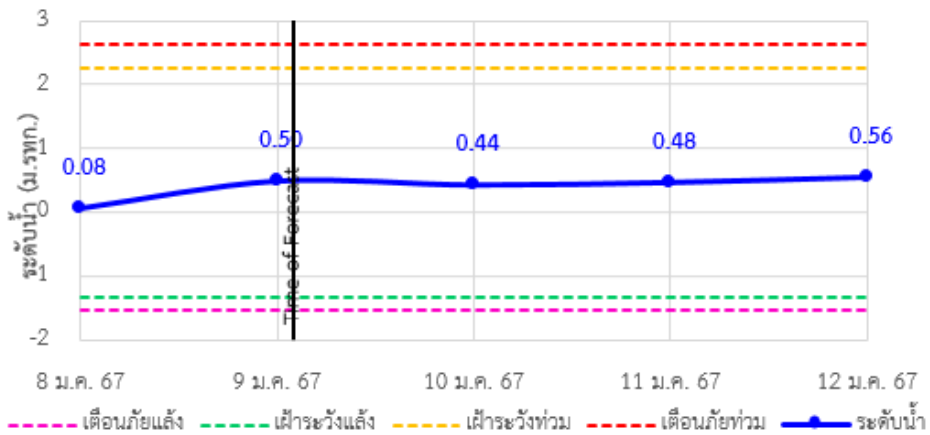
TC220905 สะพานข้ามคลองนางน้อย ตำบลนาโยงเหนือ อำเภอนาโยง จังหวัดตรัง



TC221103 สะพานข้ามคลองละงู ตำบลละงู อำเภอละงู จังหวัดสตูล



TC221203 สะพานบ้านนาลาน ตำบลควนขัน อำเภอเมือง จังหวัดสตูล



รายงานสถานการณ์น้ำลุ่มน้ำภาคใต้ฝั่งตะวันตก วันที่ 9 มกราคม 2567

4) รายงานข้อมูลภาพ CCTV



TC220303 : สะพานบ่อน้ำร้อน
ต.บางรีน อ.เมืองระนอง จ.ระนอง



TC220402 : สะพานท่านเจ้าฟ้า
ต.ตะกั่วป่า อ.ตะกั่วป่า จ.พังงา



TC220509 : สะพานวัดนิโครธาราม
ต.ทับปุด อ.ทับปุด จ.พังงา



TC220510 : สะพานฝ้ายท่าสามัคคี
ต.ถ้ำน้ำผุด อ.เมืองพังงา จ.พังงา



TC220605 : สะพานดำรง
ต.ตลาดใหญ่ อ.เมืองภูเก็ต จ.ภูเก็ต



TC221203 : สะพานบ้านนาลาน
ต.ควนขัน อ.เมืองสตูล จ.สตูล



ระบบติดตามสถานการณ์น้ำทางไกลอัตโนมัติ

กองวิเคราะห์และประเมินสถานการณ์น้ำ กรมทรัพยากรน้ำ กระทรวงทรัพยากรธรรมชาติและสิ่งแวดล้อม
180/3 ถนนพระรามที่ 6 ซอย 34 แขวงพญาไท เขตพญาไท กรุงเทพมหานคร 10400 โทรศัพท์ 0 2271 6000
<http://tele-southwest.dwr.go.th>



รายงานสถานการณ์น้ำลุ่มน้ำภาคใต้ฝั่งตะวันตก วันที่ 9 มกราคม 2567

5) สรุปสถานการณ์น้ำ

สรุปสถานการณ์น้ำในพื้นที่ลุ่มน้ำภาคใต้ฝั่งตะวันตก พบว่า สถานีสะพานบ่อน้ำร้อน สถานะฝ้าเตือนภัยน้ำน้อย สถานีสะพานวัดนิโครธาราม สถานีสะพานบ้านกะทู้ สถานะฝ้าระวังน้ำน้อย โดยระดับน้ำในลำน้ำส่วนใหญ่มีแนวโน้มคงที่

