



ระบบติดตามสถานการณ์น้ำทางไกลอัตโนมัติ

กองวิเคราะห์และประเมินสถานการณ์น้ำ กรมทรัพยากรน้ำ กระทรวงทรัพยากรธรรมชาติและสิ่งแวดล้อม
180/3 ถนนพระรามที่ 6 ซอย 34 แขวงพญาไท เขตพญาไท กรุงเทพมหานคร 10400 โทรศัพท์ 0 2271 6000
<http://tele-songkramhuailuang.dwr.go.th>



รายงานสถานการณ์น้ำลุ่มน้ำสงครามและห้วยหลวง วันที่ 8 มกราคม 2567

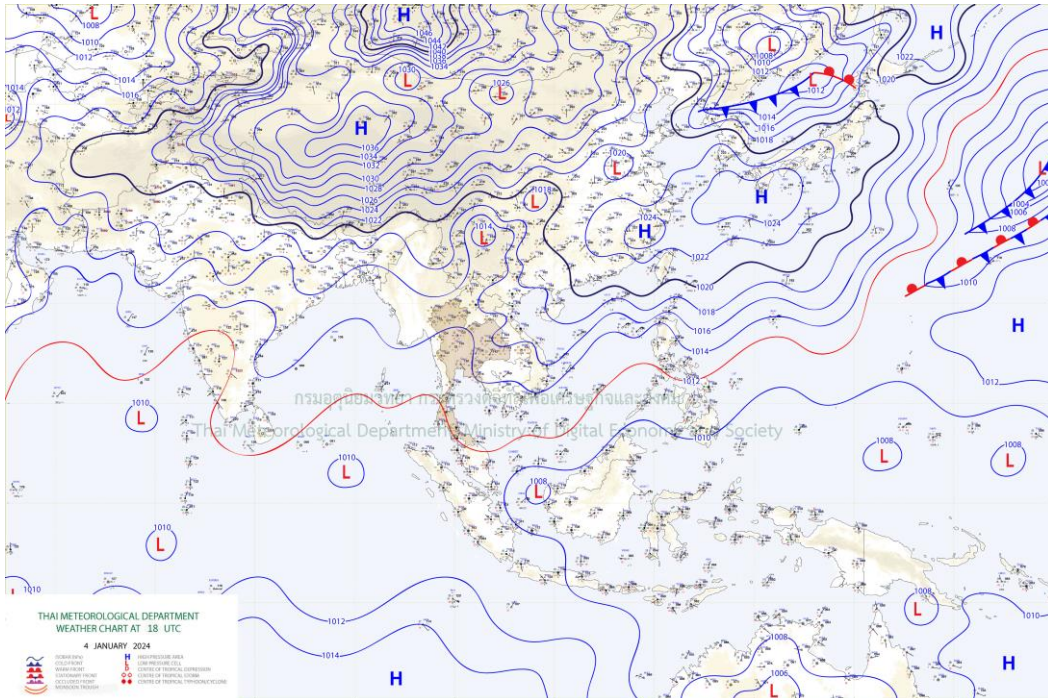
1) สภาพภูมิอากาศ (ที่มา : กรมอุตุนิยมวิทยา)

สภาพอากาศวันนี้

พยากรณ์อากาศ 24 ชั่วโมงข้างหน้า บริเวณความกดอากาศสูงหรือมวลอากาศเย็นกำลังปานกลางที่ปกคลุมภาคตะวันออกเฉียงเหนือและทะเลจีนใต้เริ่มอ่อนกำลังลง ในขณะที่ลมฝ่ายตะวันตกในระดับบนพัดปกคลุมภาคเหนือ ลักษณะเช่นนี้ทำให้ภาคเหนือมีอากาศเย็นถึงหนาวในตอนเช้า และอุณหภูมิลดลง 1-2 องศาเซลเซียส ส่วนภาคตะวันออกเฉียงเหนือ ภาคกลาง และภาคตะวันออก ยังคงมีอากาศเย็นกับมีหมอกบางในตอนเช้า สำหรับบริเวณยอดดอยของภาคเหนือมีอากาศหนาวถึงหนาวจัด อุณหภูมิต่ำสุด 6-14 องศาเซลเซียส ส่วนยอดดอยของภาคตะวันออกเฉียงเหนือมีอากาศเย็นถึงหนาว อุณหภูมิต่ำสุด 12-16 องศาเซลเซียส สำหรับมรสุมตะวันออกเฉียงเหนือที่พัดปกคลุมอ่าวไทยตอนล่างและภาคใต้มีกำลังปานกลาง ทำให้ภาคใต้ตอนล่างมีฝนฟ้าคะนองบางแห่ง ส่วนคลื่นลมบริเวณอ่าวไทยตอนล่างมีกำลังปานกลาง โดยมีคลื่นสูง 1-2 เมตร บริเวณที่มีฝนฟ้าคะนองคลื่นสูงมากกว่า 2 เมตร

สภาพอากาศภาคตะวันออกเฉียงเหนือ (เวลา 6:00 น.วันนี้ - 6:00 น.วันพรุ่งนี้)

เมฆบางส่วน กับมีหมอกบางในตอนเช้า อุณหภูมิต่ำสุด 23-26 องศาเซลเซียส อุณหภูมิสูงสุด 33-35 องศาเซลเซียส ลมตะวันออกเฉียงเหนือ ความเร็ว 10-20 กม./ชม.



แผนที่อากาศ

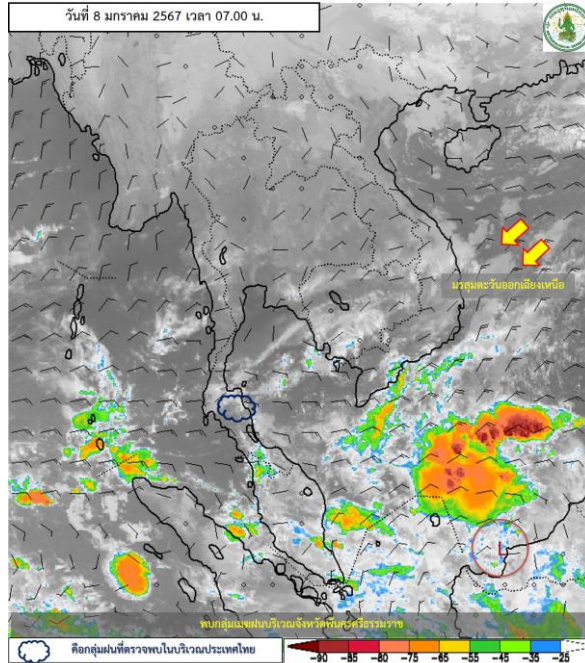


ระบบติดตามสถานการณ์น้ำทางไกลอัตโนมัติ

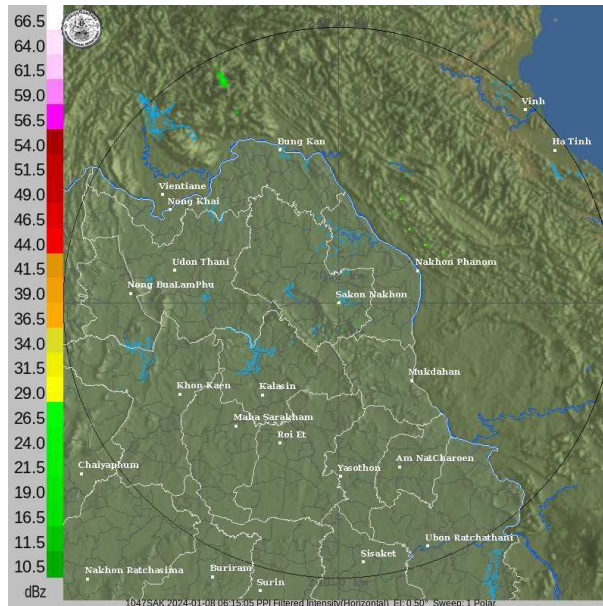
กองวิเคราะห์และประเมินสถานการณ์น้ำ กรมทรัพยากรน้ำ กระทรวงทรัพยากรธรรมชาติและสิ่งแวดล้อม
180/3 ถนนพระรามที่ 6 ซอย 34 แขวงพญาไท เขตพญาไท กรุงเทพมหานคร 10400 โทรศัพท์ 0 2271 6000
<http://tele-songkramhuailuang.dwr.go.th>



รายงานสถานการณ์น้ำลุ่มน้ำสงครามและห้วยหลวง วันที่ 8 มกราคม 2567



ภาพถ่ายดาวเทียม



เรดาร์ตรวจอากาศ

ภาพถ่ายดาวเทียม : พบกลุ่มเมฆฝนบริเวณจังหวัด นครศรีธรรมราช

ภาพเรดาร์ : เวลา 7.00 น. ไม่พบกลุ่มเมฆฝนบริเวณลุ่มน้ำสงครามและห้วยหลวง



ระบบติดตามสถานการณ์น้ำทางไกลอัตโนมัติ

กองวิเคราะห์และประเมินสถานการณ์น้ำ กรมทรัพยากรน้ำ กระทรวงทรัพยากรธรรมชาติและสิ่งแวดล้อม
180/3 ถนนพระรามที่ 6 ซอย 34 แขวงพญาไท เขตพญาไท กรุงเทพมหานคร 10400 โทรศัพท์ 0 2271 6000
<http://tele-songkramhuailuang.dwr.go.th>



รายงานสถานการณ์น้ำลุ่มน้ำสงครามและห้วยหลวง วันที่ 8 มกราคม 2567

2) สรุปสถานการณ์ฝน

จากข้อมูลตรวจวัดปริมาณน้ำฝนของสถานีโทรมาตรโครงการค่าใช้จ่ายในการพัฒนาระบบติดตามสถานการณ์น้ำทางไกลอัตโนมัติ (ลุ่มน้ำสงครามและห้วยหลวง) สะสม 24 ชั่วโมง ระหว่างวันที่ 7 มกราคม 2567 เวลา 07:00 น. ถึงวันที่ 8 มกราคม 2567 เวลา 07:00 น. และข้อมูลคาดการณ์ปริมาณน้ำฝนสะสม สามารถสรุปได้ดังตาราง

สถานีโทรมาตร	ที่ตั้ง	ปริมาณฝนตรวจวัดสะสม (มม.)			ปริมาณฝนคาดการณ์ ล่วงหน้า (มม.)		
		ฝน เมื่อวาน	ฝน 2 วัน	ฝน 3 วัน	วันนี้	1 วัน	2 วัน
โรงเรียนชุมชนกุศุมหากไฟ	ต.กุศุมหากไฟ อ.หนองวัวซอ จ.อุดรธานี	0.0	0.0	0.0	0.0	0.0	0.0
บ้านท่าตูม	ต.หมื่น อ.เมืองอุดรธานี จ.อุดรธานี	0.0	0.0	0.0	0.0	0.0	0.0
ตลาดปลาสินเจริญ	ต.เตาไห อ.เพ็ญ จ.อุดรธานี	0.0	0.0	0.0	0.0	0.0	0.0
โรงเรียนหนองหานวิทยา	ต.หนองหาน อ.หนองหาน จ.อุดรธานี	0.0	0.0	0.0	0.0	0.0	0.0
โรงเรียนอนุบาลทุ่งฝน	ต.ทุ่งฝน อ.ทุ่งฝน จ.อุดรธานี	0.0	0.0	0.0	0.0	0.0	0.0
โรงเรียนเขมพิทยาคม	ต.เขม อ.โพนพิสัย จ.หนองคาย	0.0	0.0	0.0	0.0	0.0	0.0
บ้านโคกกระแซ	ต.นาสวรรค์ อ.บึงกาฬ จ.บึงกาฬ	0.0	0.0	0.0	2.0	0.0	0.0
โรงเรียนบ้านม่วงพิทยาคม	ต.ม่วง อ.บ้านม่วง จ.สกลนคร	0.0	0.0	0.0	0.0	0.0	0.0
สะพานบ้านหนองบัว	ต.บ้านข่า อ.ศรีสงคราม จ.นครพนม	0.0	0.0	0.0	0.0	0.0	0.0
สะพาน นพ.4059	ต.ท่าบ่อสงคราม อ.ศรีสงคราม จ.นครพนม	0.0	0.0	0.0	0.0	0.0	0.0



ระบบติดตามสถานการณ์น้ำทางไกลอัตโนมัติ

กองวิเคราะห์และประเมินสถานการณ์น้ำ กรมทรัพยากรน้ำ กระทรวงทรัพยากรธรรมชาติและสิ่งแวดล้อม
180/3 ถนนพระรามที่ 6 ซอย 34 แขวงพญาไท เขตพญาไท กรุงเทพมหานคร 10400 โทรศัพท์ 0 2271 6000
<http://tele-songkramhuailuang.dwr.go.th>



รายงานสถานการณ์น้ำลุ่มน้ำสงครามและห้วยหลวง วันที่ 8 มกราคม 2567

3) สรุประดับน้ำรายวัน

จากข้อมูลตรวจวัดระดับน้ำของสถานีโทรมาตรโครงการค่าใช้จ่ายในการพัฒนาระบบติดตามสถานการณ์น้ำทางไกลอัตโนมัติ (ลุ่มน้ำสงครามและห้วยหลวง) ณ เวลา 07:00 น. ของวันที่ 8 มกราคม 2567 และข้อมูลระดับน้ำคาดการณ์จากแบบจำลองคณิตศาสตร์ สามารถสรุปได้ดังตาราง

สถานีโทรมาตร	ที่ตั้ง	ระดับเตือนภัย (ม.รทก.)	ข้อมูลระดับน้ำตรวจวัด (ม.รทก.)		ระดับน้ำคาดการณ์ล่วงหน้า (ม.รทก.)				แนวโน้ม
			เมื่อวาน	วันนี้	1 วัน	2 วัน	3 วัน	แนวโน้ม	
สะพานทางหลวง 2314	ต.หนองวัวซอ อ.หนองวัวซอ จ.อุดรธานี	203.53	201.93	201.92	201.67	201.67	201.67	คงที่ ▶	
บ้านท่าตูม	ต.หมื่น อ.เมืองอุดรธานี จ.อุดรธานี	169.71	166.94	166.92	167.43	167.19	167.18	ลดลง ▼	
ตลาดปลาสินเจริญ	ต.เตาไห อ.เพ็ญ จ.อุดรธานี	163.39	156.4	156.43	156.31	156.34	156.44	เพิ่มขึ้น ▲	
สะพานห้วยหลวงอนุสรณ์	ต.จุมพล อ.โพนพิสัย จ.หนองคาย	161.40	150.45	150.42	151.28	151.24	151.19	ลดลง ▼	
สะพานดอนเชียงยืน	ต.ดงเย็น อ.บ้านดุง จ.อุดรธานี	154.78	153.81	153.77	153.00	153.00	153.00	คงที่ ▶	
บ้านคำแก้ว	ต.คำแก้ว อ.โซ่พิสัย จ.บึงกาฬ	146.22	137.64	137.62	137.64	137.65	137.64	ลดลง ▼	
บ้านโคกกระแซ	ต.นาสวรรค์ อ.บึงกาฬ จ.บึงกาฬ	150.83	147.6	147.61	147.53	147.53	147.53	คงที่ ▶	
บ้านท่าแร่	ต.โพนงาม อ.อากาศอำนวย จ.สกลนคร	139.29	133.5	133.43	133.51	133.54	133.51	เพิ่มขึ้น ▲	
สะพานบ้านหนองบัว	ต.บ้านข่า อ.ศรีสงคราม จ.นครพนม	140.27	132.71	132.71	132.71	132.71	132.71	เพิ่มขึ้น ▲	



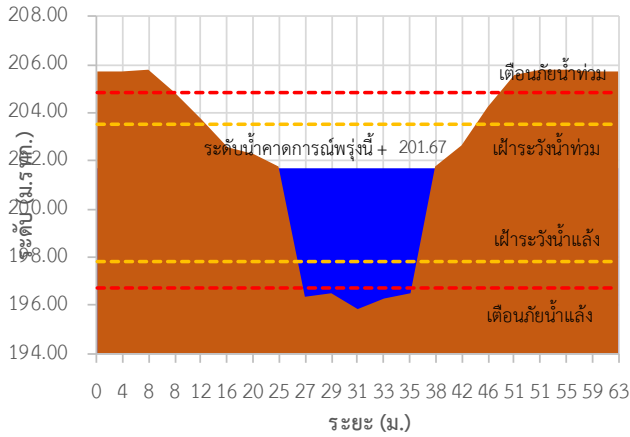
ระบบติดตามสถานการณ์น้ำทางไกลอัตโนมัติ

กองวิเคราะห์และประเมินสถานการณ์น้ำ กรมทรัพยากรน้ำ กระทรวงทรัพยากรธรรมชาติและสิ่งแวดล้อม
180/3 ถนนพระรามที่ 6 ซอย 34 แขวงพญาไท เขตพญาไท กรุงเทพมหานคร 10400 โทรศัพท์ 0 2271 6000
<http://tele-songkramhuailuang.dwr.go.th>

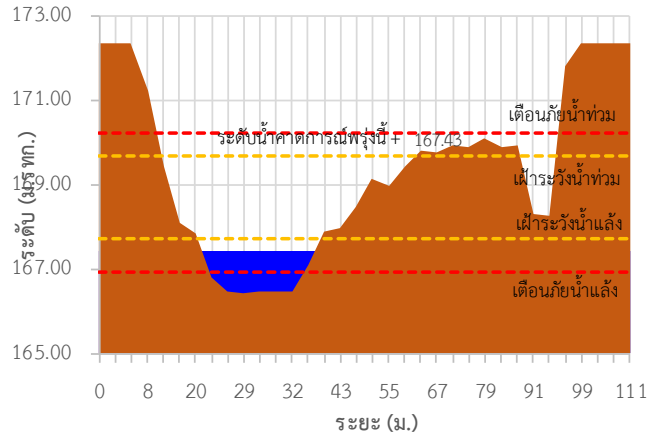


รายงานสถานการณ์น้ำลุ่มน้ำสงครามและห้วยหลวง วันที่ 8 มกราคม 2567

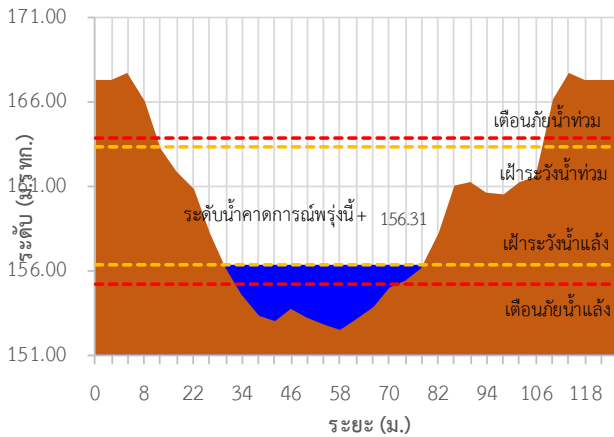
TC031505 สะพานทางหลวง 2314 ต.หนองวัวซอ อ.หนองวัวซอ จ.อุดรธานี



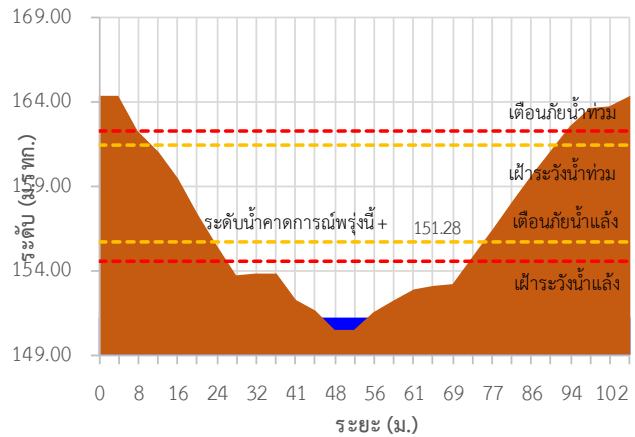
TC031506 บ้านท่าคูม ต.หมู่น อ.เมืองอุดรธานี จ.อุดรธานี



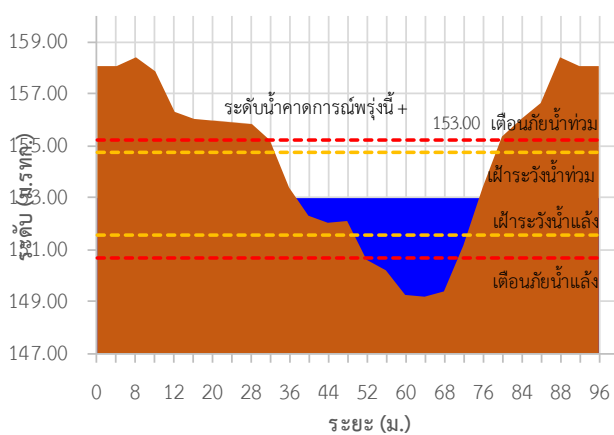
TC031702 ตลาดปลาเงินเจริญ ต.เตาไห อ.เพ็ญ จ.อุดรธานี



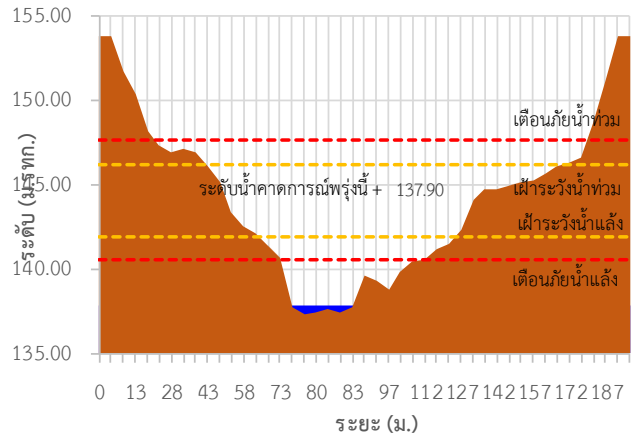
TC031703 สะพานห้วยหลวงอนุสรณ์ ต.จุมพล อ.โพธิ์ชัย จ.หนองคาย



TC031902 สะพานดอนเชียงยืน ต.ดงเย็น อ.บ้านดุง จ.อุดรธานี



TC031904 บ้านคำแก้ว ต.คำแก้ว อ.โซ่พิสัย จ.บึงกาฬ





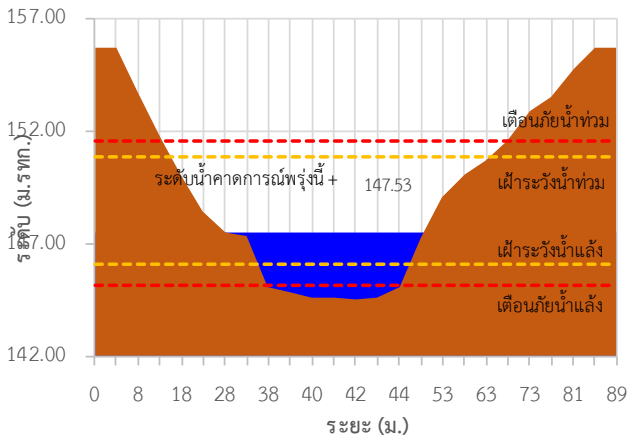
ระบบติดตามสถานการณ์น้ำทางไกลอัตโนมัติ

กองวิเคราะห์และประเมินสถานการณ์น้ำ กรมทรัพยากรน้ำ กระทรวงทรัพยากรธรรมชาติและสิ่งแวดล้อม
180/3 ถนนพระรามที่ 6 ซอย 34 แขวงพญาไท เขตพญาไท กรุงเทพมหานคร 10400 โทรศัพท์ 0 2271 6000
<http://tele-songkramhuailuang.dwr.go.th>

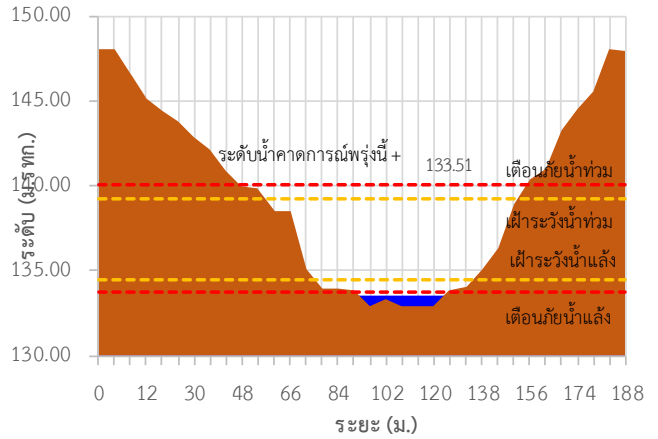


รายงานสถานการณ์น้ำลุ่มน้ำสงครามและห้วยหลวง วันที่ 8 มกราคม 2567

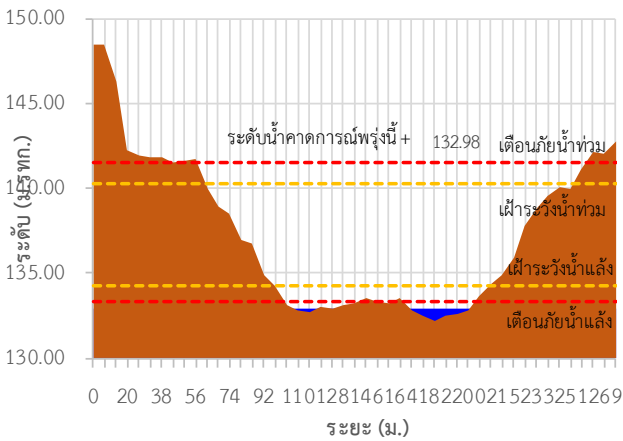
TC032002 บ้านโคกกระแซ ต.นาสวรรค์ อ.บึงกาฬ จ.บึงกาฬ



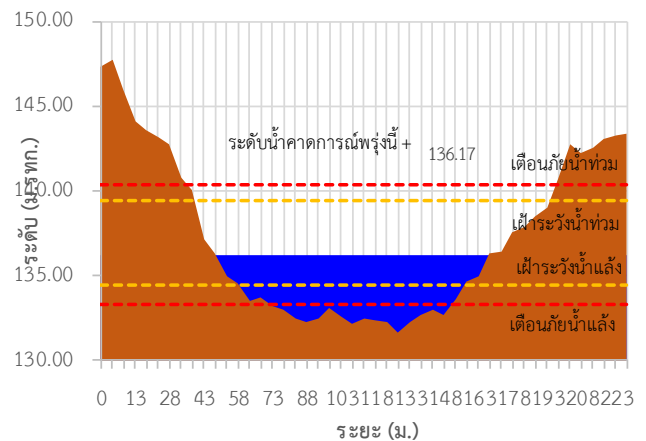
TC032301 บ้านท่าแร่ ต.โพนงาม อ.อากาศอำนวย จ.สกลนคร



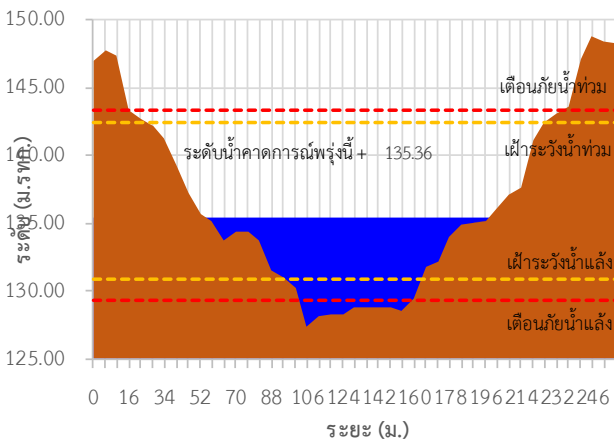
TC032501 สะพานบ้านหนองบัว ต.บ้านข่า อ.ศรีสงคราม จ.นครพนม



TC032705 สะพาน นพ.4059 ต.ท่าบ่อสงคราม อ.ศรีสงคราม จ.นครพนม



TC032706 หนองสาหร่าย ต.พนอม อ.ท่าอุเทน จ.นครพนม





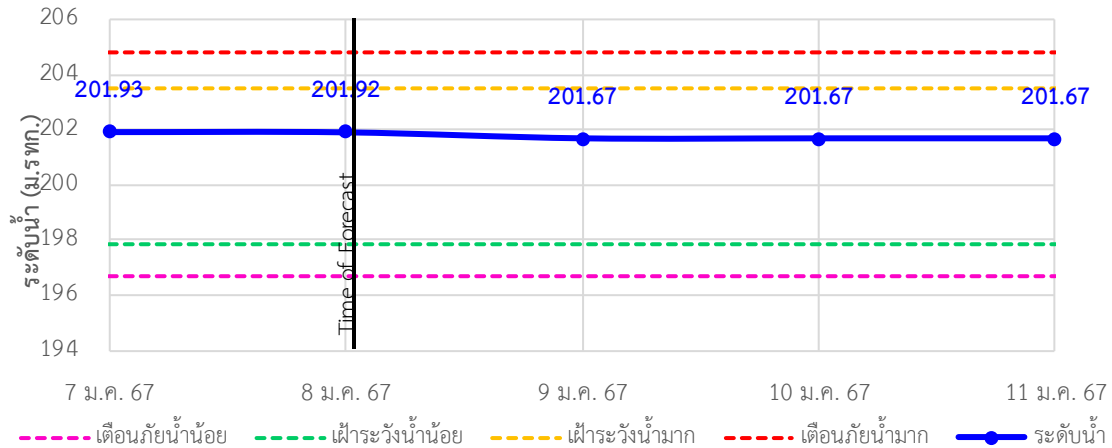
ระบบติดตามสถานการณ์น้ำทางไกลอัตโนมัติ

กองวิเคราะห์และประเมินสถานการณ์น้ำ กรมทรัพยากรน้ำ กระทรวงทรัพยากรธรรมชาติและสิ่งแวดล้อม
180/3 ถนนพระรามที่ 6 ซอย 34 แขวงพญาไท เขตพญาไท กรุงเทพมหานคร 10400 โทรศัพท์ 0 2271 6000
<http://tele-songkramhuailuang.dwr.go.th>

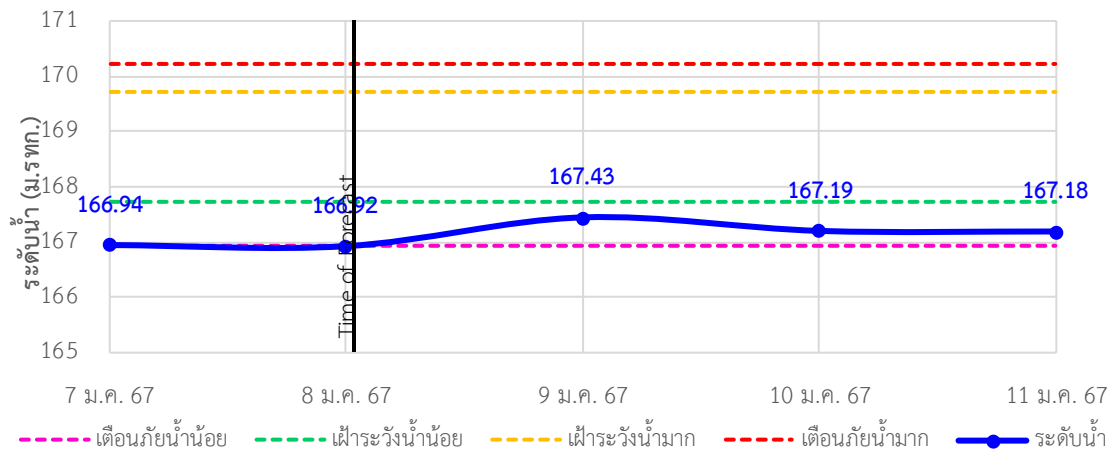


รายงานสถานการณ์น้ำลุ่มน้ำสงครามและห้วยหลวง วันที่ 8 มกราคม 2567

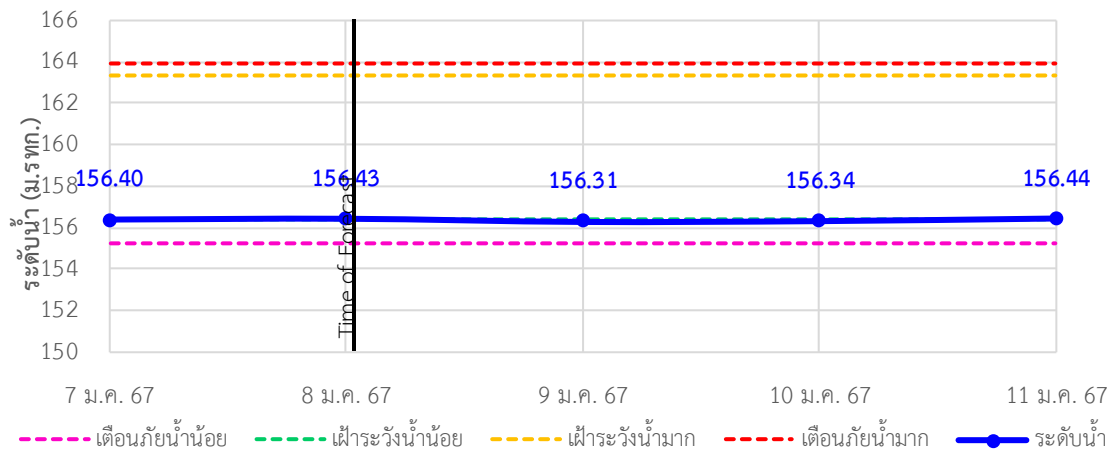
TC031505 สะพานทางหลวง 2314 ต.หนองวัวซอ อ.หนองวัวซอ จ.อุดรธานี



TC031506 บ้านท่าตูม ต.หมู่น อ.เมืองอุดรธานี จ.อุดรธานี



TC031702 ตลาดปลาสินเจริญ ต.เตาไห อ.เพ็ญ จ.อุดรธานี





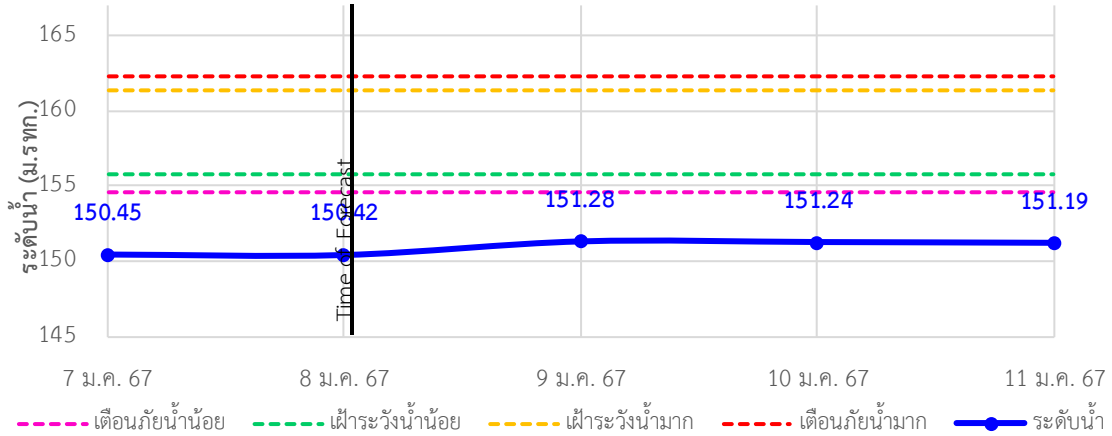
ระบบติดตามสถานการณ์น้ำทางไกลอัตโนมัติ

กองวิเคราะห์และประเมินสถานการณ์น้ำ กรมทรัพยากรน้ำ กระทรวงทรัพยากรธรรมชาติและสิ่งแวดล้อม
180/3 ถนนพระรามที่ 6 ซอย 34 แขวงพญาไท เขตพญาไท กรุงเทพมหานคร 10400 โทรศัพท์ 0 2271 6000
<http://tele-songkramhuailuang.dwr.go.th>

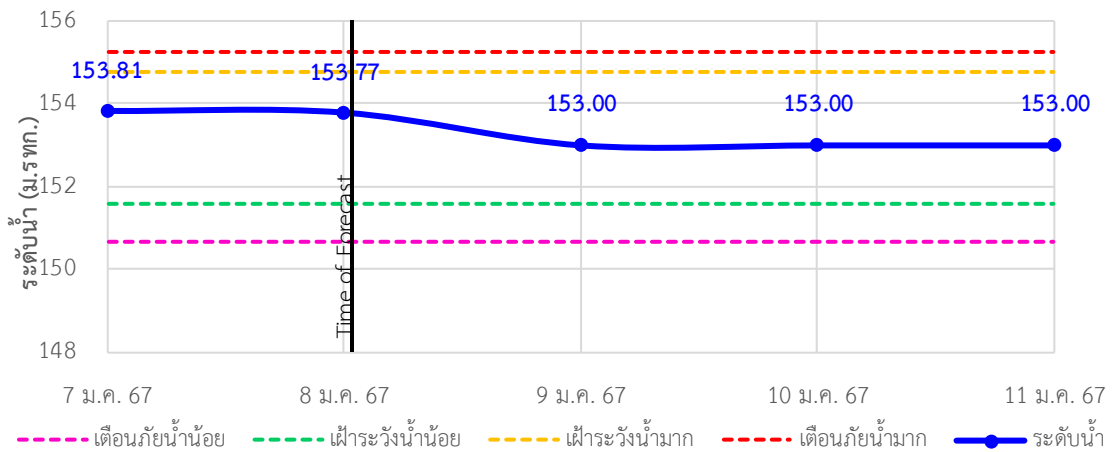


รายงานสถานการณ์น้ำลุ่มน้ำสงครามและห้วยหลวง วันที่ 8 มกราคม 2567

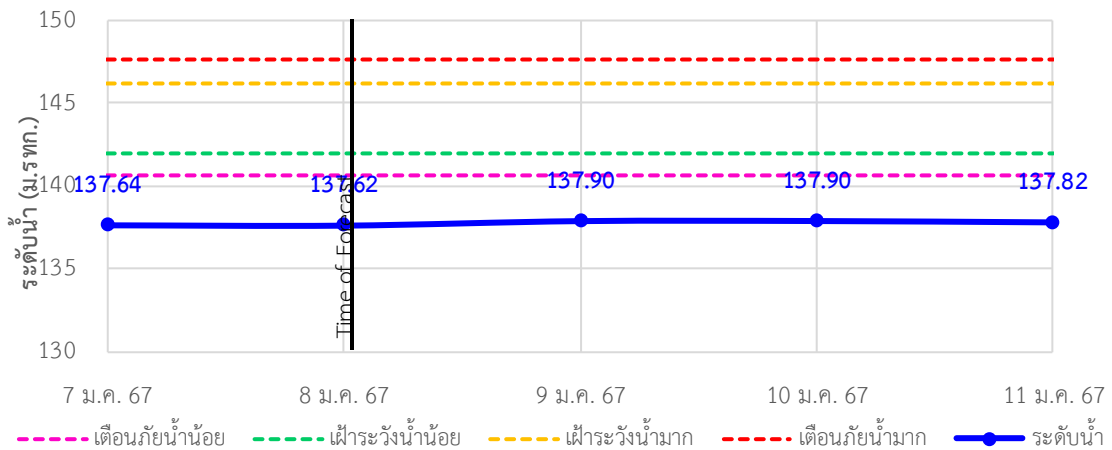
TC031703 สะพานห้วยหลวงอนุสรณ์ ต.จุมพล อ.โพนพิสัย จ.หนองคาย



TC031902 สะพานดอนเชียงยืน ต.ดงเย็น อ.บ้านดุง จ.อุดรธานี



TC031904 บ้านคำแก้ว ต.คำแก้ว อ.โซ่พิสัย จ.บึงกาฬ





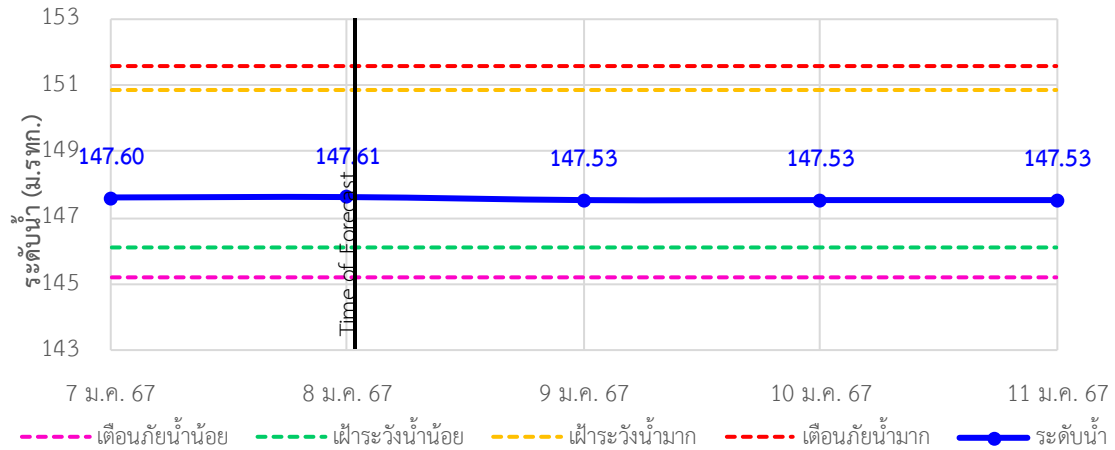
ระบบติดตามสถานการณ์น้ำทางไกลอัตโนมัติ

กองวิเคราะห์และประเมินสถานการณ์น้ำ กรมทรัพยากรน้ำ กระทรวงทรัพยากรธรรมชาติและสิ่งแวดล้อม
180/3 ถนนพระรามที่ 6 ซอย 34 แขวงพญาไท เขตพญาไท กรุงเทพมหานคร 10400 โทรศัพท์ 0 2271 6000
<http://tele-songkramhuailuang.dwr.go.th>

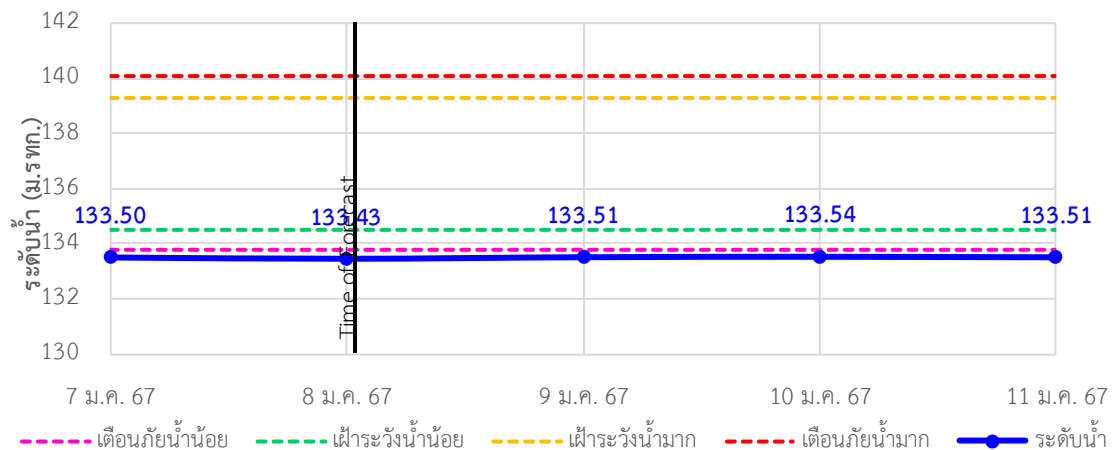


รายงานสถานการณ์น้ำลุ่มน้ำสงครามและห้วยหลวง วันที่ 8 มกราคม 2567

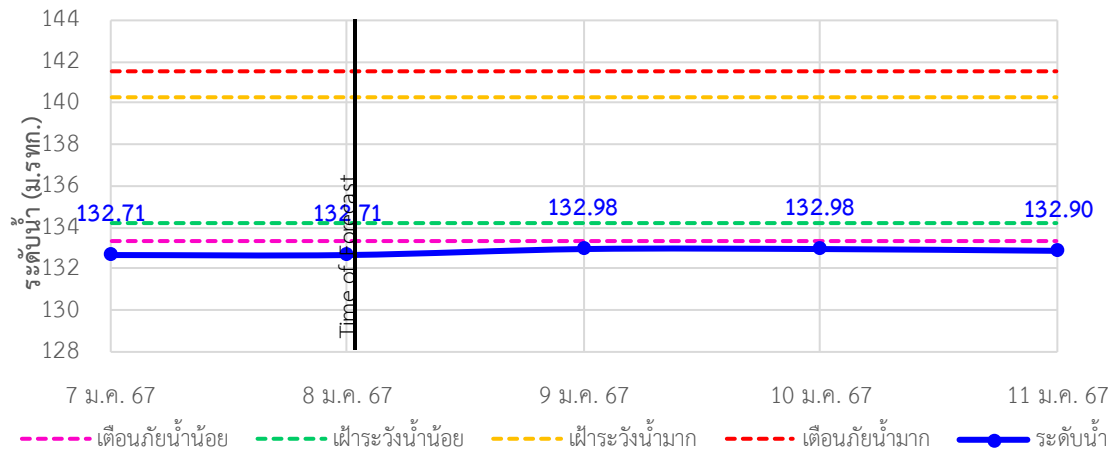
TC032002 บ้านโคกกระแซ ต.นาสวรรค์ อ.บึงกาฬ จ.บึงกาฬ



TC032301 บ้านท่าแร่ ต.โพนงาม อ.อากาศอำนวย จ.สกลนคร



TC032501 สะพานบ้านหนองบัว ต.บ้านข่า อ.ศรีสงคราม จ.นครพนม





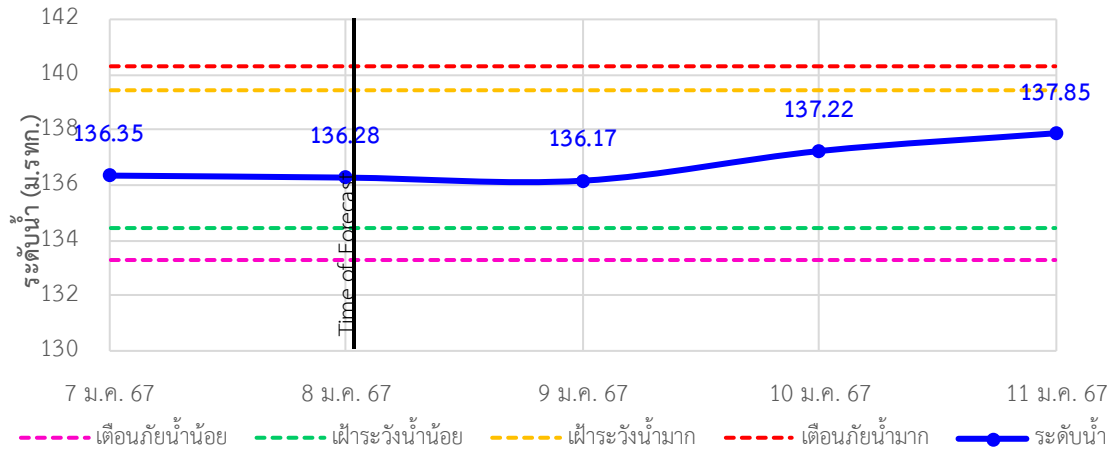
ระบบติดตามสถานการณ์น้ำทางไกลอัตโนมัติ

กองวิเคราะห์และประเมินสถานการณ์น้ำ กรมทรัพยากรน้ำ กระทรวงทรัพยากรธรรมชาติและสิ่งแวดล้อม
180/3 ถนนพระรามที่ 6 ซอย 34 แขวงพญาไท เขตพญาไท กรุงเทพมหานคร 10400 โทรศัพท์ 0 2271 6000
<http://tele-songkramhuailuang.dwr.go.th>

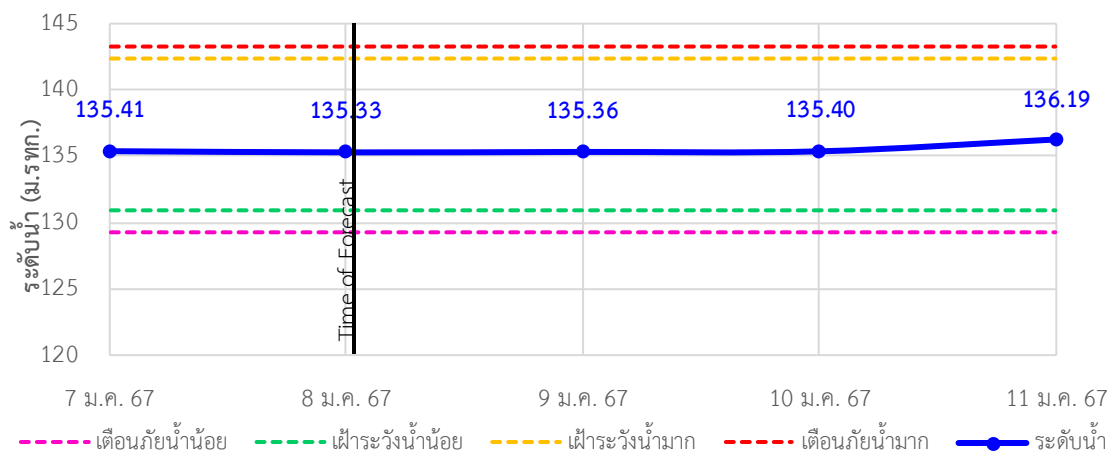


รายงานสถานการณ์น้ำลุ่มน้ำสงครามและห้วยหลวง วันที่ 8 มกราคม 2567

TC032705 สะพาน นพ.4059 ต.ท่าบ่อสงคราม อ.ศรีสงคราม จ.นครพนม



TC032706 ท้องสาทร้าย ต.พนอม อ.ท่าอุเทน จ.นครพนม





ระบบติดตามสถานการณ์น้ำทางไกลอัตโนมัติ

กองวิเคราะห์และประเมินสถานการณ์น้ำ กรมทรัพยากรน้ำ กระทรวงทรัพยากรธรรมชาติและสิ่งแวดล้อม
180/3 ถนนพระรามที่ 6 ซอย 34 แขวงพญาไท เขตพญาไท กรุงเทพมหานคร 10400 โทรศัพท์ 0 2271 6000
<http://tele-songkramhuailuang.dwr.go.th>



รายงานสถานการณ์น้ำลุ่มน้ำสงครามและห้วยหลวง วันที่ 8 มกราคม 2567

4) รายงานข้อมูลภาพ CCTV



TC031702 : ตลาดปลาสินเจริญ
ต.เตาไห อ.เพ็ญ จ.อุดรธานี



TC031703 : สะพานห้วยหลวงอนุสรณ์
ต.จุมพล อ.โพนพิสัย จ.หนองคาย



TC032705 : สะพาน นพ.4059
ต.ท่าบ่อสงคราม อ.ศรีสงคราม จ.นครพนม



TC032706 : หนองสำหรับ้าย
ต.พนอม อ.ท่าอุเทน จ.นครพนม



ระบบติดตามสถานการณ์น้ำทางไกลอัตโนมัติ

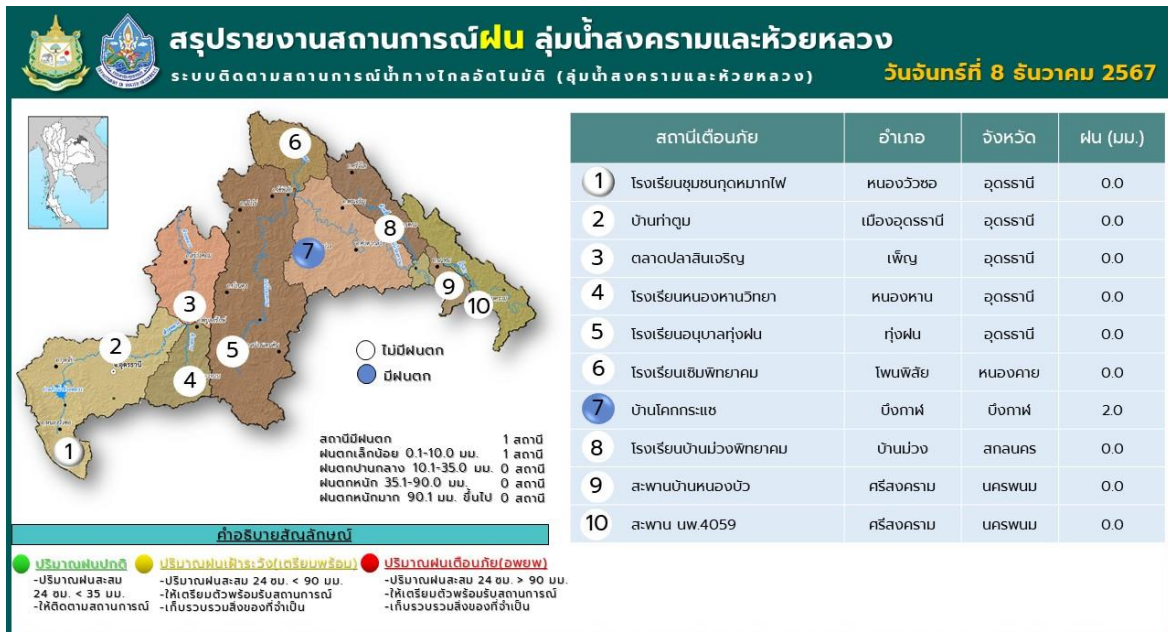
กองวิเคราะห์และประเมินสถานการณ์น้ำ กรมทรัพยากรน้ำ กระทรวงทรัพยากรธรรมชาติและสิ่งแวดล้อม
180/3 ถนนพระรามที่ 6 ซอย 34 แขวงพญาไท เขตพญาไท กรุงเทพมหานคร 10400 โทรศัพท์ 0 2271 6000
<http://tele-songkramhuailuang.dwr.go.th>



รายงานสถานการณ์น้ำลุ่มน้ำสงครามและห้วยหลวง วันที่ 8 มกราคม 2567

5) สรุปสถานการณ์น้ำ

สรุปสถานการณ์น้ำในพื้นที่ลุ่มน้ำสงครามและห้วยหลวง สถานีบ้านท่าตูม สถานีสะพานห้วยหลวงอนุสรณ์ สถานีบ้านคำแก้ว สถานีบ้านท่าแร่ สถานีสะพานบ้านหนองบัว อยู่ในภาวะเตือนภัยน้ำน้อย ส่วนสถานีอื่นๆอยู่ในภาวะปกติ ระดับน้ำในลำน้ำส่วนใหญ่มีแนวโน้มคงที่





ระบบติดตามสถานการณ์น้ำทางไกลอัตโนมัติ

กองวิเคราะห์และประเมินสถานการณ์น้ำ กรมทรัพยากรน้ำ กระทรวงทรัพยากรธรรมชาติและสิ่งแวดล้อม
180/3 ถนนพระรามที่ 6 ซอย 34 แขวงพญาไท เขตพญาไท กรุงเทพมหานคร 10400 โทรศัพท์ 0 2271 6000
<http://tele-songkramhuailuang.dwr.go.th>



รายงานสถานการณ์น้ำลุ่มน้ำสงครามและห้วยหลวง วันที่ 8 มกราคม 2567

สรุปรายงานภาพจากกล้อง CCTV ลุ่มน้ำสงครามและห้วยหลวง
ระบบติดตามสถานการณ์น้ำทางไกลอัตโนมัติ (ลุ่มน้ำสงครามและห้วยหลวง) **วันจันทร์ที่ 8 ธันวาคม 2567**



TC031703 : สพานห้วยหลวงอนุสรณ์
ต.อุบลฯ อ.โพนพิสัย จ.หนองคาย



TC032706 : หอองสาทราย
ต.พนอม อ.ท่าอุเทน จ.นครพนม



TC031506 : เขื่อนท่าสูง
ต.หมื่น อ.เมืองอุดรธานี จ.อุดรธานี



TC031702 : ตลาดปลาอินเจริญ
ต.เตาไฟ อ.เพ็ญ จ.อุดรธานี

สัญลักษณ์สถานการณ์น้ำ ▲ เตือนภัยน้ำมาก ▲ เฝ้าระวังน้ำมาก ▲ ปกติ ▼ เฝ้าระวังน้ำน้อย ▼ เตือนภัยน้ำน้อย

กองวิเคราะห์และประเมินสถานการณ์น้ำ กรมทรัพยากรน้ำ โทรศัพท์ 0 2271 6000 เว็บไซต์ : mekhaladwr.go.th อีเมล : mekhala@dwr.mail.go.th