



# ระบบติดตามสถานการณ์น้ำทางไกลอัตโนมัติ

กองวิเคราะห์และประเมินสถานการณ์น้ำ กรมทรัพยากรน้ำ กระทรวงทรัพยากรธรรมชาติและสิ่งแวดล้อม  
180/3 ถนนพระรามที่ 6 ซอย 34 แขวงพญาไท เขตพญาไท กรุงเทพมหานคร 10400 โทรศัพท์ 0 2271 6000  
<http://tele-southwest.dwr.go.th>



## รายงานสถานการณ์น้ำลุ่มน้ำภาคใต้ฝั่งตะวันตก วันที่ 10 มกราคม 2567

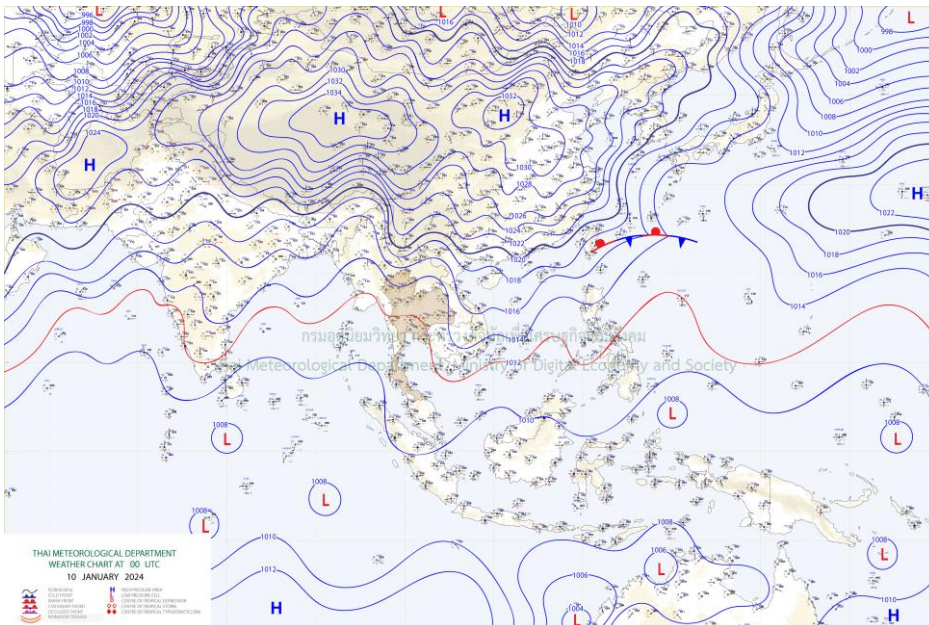
### 1) สภาพภูมิอากาศ (ที่มา : กรมอุตุนิยมวิทยา)

#### สภาพอากาศวันนี้

พยากรณ์อากาศ 24 ชั่วโมงข้างหน้า บริเวณความกดอากาศสูงหรือมวลอากาศเย็นที่ปกคลุมภาคตะวันออกเฉียงเหนือและทะเลจีนใต้มีกำลังอ่อน ลักษณะเช่นนี้ทำให้ประเทศไทยตอนบนและภาคใต้ตอนบนมีอุณหภูมิสูงขึ้น แต่ยังคงมีอากาศเย็นกับมีหมอกในตอนเช้า สำหรับบริเวณยอดดอยของภาคเหนือมีอากาศหนาวถึงหนาวจัด และมีน้ำค้างแข็งบางแห่ง อุณหภูมิต่ำสุด 6-13 องศาเซลเซียส ส่วนยอดดอยของภาคตะวันออกเฉียงเหนือมีอากาศเย็นถึงหนาว อุณหภูมิต่ำสุด 12-17 องศาเซลเซียส สำหรับมรสุมตะวันออกเฉียงเหนือที่พัดปกคลุมอ่าวไทยและภาคใต้เริ่มมีกำลังอ่อนลง ทำให้ภาคใต้ตอนล่างมีฝนลดลง แต่ยังคงมีฝนฟ้าคะนองบางแห่ง อนึ่ง ในช่วงวันที่ 12 - 15 ม.ค. 67 บริเวณความกดอากาศสูงหรือมวลอากาศเย็นกำลังปานกลางอีกระลอกหนึ่งจากประเทศจีนจะแผ่ลงมาปกคลุม ภาคตะวันออกเฉียงเหนือของประเทศไทยและทะเลจีนใต้ ในขณะที่คลื่นกระแสลมฝ่ายตะวันตกจากประเทศเมียนมาจะเคลื่อนผ่านประเทศไทยตอนบน ลักษณะเช่นนี้ทำให้ประเทศไทยตอนบนจะมีฝนฟ้าคะนองเกิดขึ้นได้ในระยะแรก หลังจากนั้นอุณหภูมิจะลดลง 1 - 2 องศาเซลเซียส

#### สภาพอากาศภาคใต้ (ฝั่งตะวันตก) (เวลา 6:00 น.วันนี้ - 6:00 น.วันพรุ่งนี้)

มีฝนฟ้าคะนอง ร้อยละ 10 ของพื้นที่ ส่วนมากบริเวณจังหวัดภูเก็ต กระบี่ และตรัง อุณหภูมิต่ำสุด 23-26 องศาเซลเซียส อุณหภูมิสูงสุด 32-34 องศาเซลเซียส ลมตะวันออกเฉียงเหนือ ความเร็ว 15-30 กม./ชม. ทะเลมีคลื่นสูงประมาณ 1 เมตร ห่างฝั่งและบริเวณที่มีฝนฟ้าคะนองคลื่นสูงมากกว่า 1 เมตร



แผนที่ภูมิอากาศ

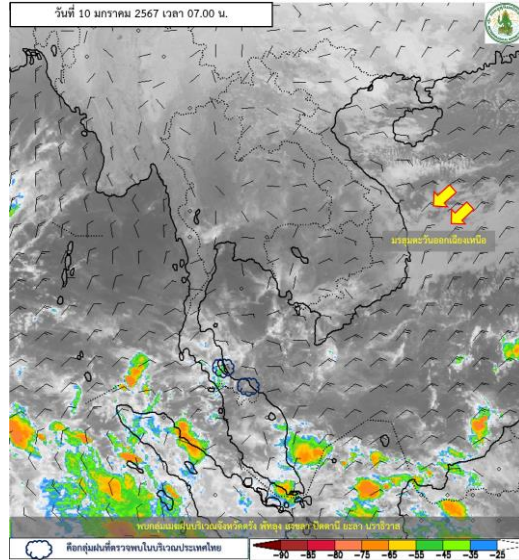


# ระบบติดตามสถานการณ์น้ำทางไกลอัตโนมัติ

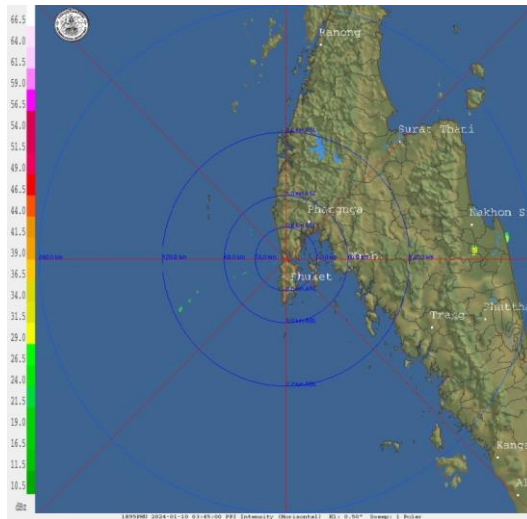
กองวิเคราะห์และประเมินสถานการณ์น้ำ กรมทรัพยากรน้ำ กระทรวงทรัพยากรธรรมชาติและสิ่งแวดล้อม  
180/3 ถนนพระรามที่ 6 ซอย 34 แขวงพญาไท เขตพญาไท กรุงเทพมหานคร 10400 โทรศัพท์ 0 2271 6000  
<http://tele-southwest.dwr.go.th>



## รายงานสถานการณ์น้ำลุ่มน้ำภาคใต้ฝั่งตะวันตก วันที่ 10 มกราคม 2567



ภาพถ่ายดาวเทียม



ภาพถ่ายดาวเทียม : พบกลุ่มเมฆฝนปกคลุมบริเวณจังหวัด ตรัง พัทลุง สงขลา ปัตตานี ยะลา นราธิวาส

ภาพเรดาร์ : เวลา 7.00 น. พบกลุ่มฝนในบริเวณพื้นที่จังหวัด นครศรีธรรมราช



# ระบบติดตามสถานการณ์น้ำทางไกลอัตโนมัติ

กองวิเคราะห์และประเมินสถานการณ์น้ำ กรมทรัพยากรน้ำ กระทรวงทรัพยากรธรรมชาติและสิ่งแวดล้อม  
180/3 ถนนพระรามที่ 6 ซอย 34 แขวงพญาไท เขตพญาไท กรุงเทพมหานคร 10400 โทรศัพท์ 0 2271 6000  
<http://tele-southwest.dwr.go.th>



## รายงานสถานการณ์น้ำลุ่มน้ำภาคใต้ฝั่งตะวันตก วันที่ 10 มกราคม 2567

### 2) สรุปสถานการณ์ฝน

สรุปสถานการณ์ฝนในลุ่มน้ำภาคใต้ฝั่งตะวันตก จากข้อมูลตรวจวัดปริมาณน้ำฝนของสถานีโทรมาตรของระบบติดตามสถานการณ์น้ำทางไกลอัตโนมัติ กรมทรัพยากรน้ำ สะสม 24 ชั่วโมง ระหว่างวันที่ 9 มกราคม 2567 เวลา 07:00 น. ถึง วันที่ 10 มกราคม 2567 เวลา 07:00 น. และข้อมูลคาดการณ์ปริมาณน้ำฝนสะสม ดังแสดงในตารางนี้

สถานีโทรมาตร	ที่ตั้ง	ปริมาณฝนตรวจวัดสะสม (มม.)			ปริมาณฝนคาดการณ์ล่วงหน้า (มม.)		
		ฝนเมื่อวาน	ฝน 2 วัน	ฝน 3 วัน	วันนี้	1 วัน	2 วัน
โรงเรียนกระบือวิทยา	ต.น้ำจืด อ.กระบือ จ.ระนอง	0	0	0	0	0	0
โรงเรียนบ้านโนวง	ต.โนวงเหนือ อ.ละอุ่น จ.ระนอง	0	0	0	0	0	0
สะพานบ่อน้ำร้อน	ต.บางรีน อ.เมืองระนอง จ.ระนอง	0	0	0	0	0	0
สนามกีฬาอบต.หาดส้มแป้น	ต.หาดส้มแป้น อ.เมืองระนอง จ.ระนอง	0	0	0	0	0	0
โรงเรียนบ้านทองกลาง	ต.บ้านนา อ.กะเปอร์ จ.ระนอง	0	0	0	9.5	0	0
โรงเรียนบ้านโนวัง	ต.ถ้ำทองกลาง อ.ทับปุด จ.พังงา	0	0	0	0	0	0
สะพานวัดนิโครธาราม	ต.ทับปุด อ.ทับปุด จ.พังงา	0.5	5	5	0	0	0
สะพานฝายท่าสามัคคี	ต.ถ้ำน้ำผุด อ.เมืองพังงา จ.พังงา	0	4.5	4.5	0	0	0
โรงเรียนบ้านป่าครองชีพ	ต.เทพกระษัตรี อ.ถลาง จ.ภูเก็ต	0	0	2	0	0	0
สะพานบ้านกะทู้	ต.กะทู้ อ.กะทู้ จ.ภูเก็ต	0	0	0	0	0	0
สะพานดำรง	ต.ตลาดใหญ่ อ.เมืองภูเก็ต จ.ภูเก็ต	5.5	5.5	5.5	0	0	0
โรงเรียนบ้านทับปริก	ต.ทับปริก อ.เมืองกระบี่ จ.กระบี่	0	0	0	0	0	0
สะพานวัดบางดี	ต.บางดี อ.ห้วยยอด จ.ตรัง	0	8.5	8.5	0.5	0	0
โรงเรียนบ้านคลองลำปริง	ต.ละมอ อ.นาโยง จ.ตรัง	0	0	0	0	0	0
สะพานข้ามคลองลำชาน	ต.ย่านตาขาว อ.ย่านตาขาว จ.ตรัง	0	0	0	0	0	0
โรงเรียนบ้านค่ายรวมมิตร	ต.ทุ่งนุ้ย อ.ควนกาหลง จ.สตูล	0.5	11	18.5	0	0	0
สะพานบ้านนาลาน	ต.ควนขัน อ.เมืองสตูล จ.สตูล	0	0.5	0.5	0	0	0



# ระบบติดตามสถานการณ์น้ำทางไกลอัตโนมัติ

กองวิเคราะห์และประเมินสถานการณ์น้ำ กรมทรัพยากรน้ำ กระทรวงทรัพยากรธรรมชาติและสิ่งแวดล้อม  
180/3 ถนนพระรามที่ 6 ซอย 34 แขวงพญาไท เขตพญาไท กรุงเทพมหานคร 10400 โทรศัพท์ 0 2271 6000  
<http://tele-southwest.dwr.go.th>



## รายงานสถานการณ์น้ำลุ่มน้ำภาคใต้ฝั่งตะวันตก วันที่ 10 มกราคม 2567

### 3) สรุประดับน้ำรายวัน

สรุปสถานการณ์น้ำในพื้นที่ลุ่มน้ำภาคใต้ฝั่งตะวันตก จากข้อมูลตรวจวัดระดับน้ำของสถานีโทรมาตรของระบบติดตามสถานการณ์น้ำทางไกลอัตโนมัติ กรมทรัพยากรน้ำ ณ เวลา 07:00 น. ของวันที่ 10 มกราคม 2567 และข้อมูลระดับน้ำคาดการณ์จากแบบจำลองคณิตศาสตร์ ดังแสดงในตารางนี้

สถานีโทรมาตร	ที่ตั้ง	ระดับ เดือนกษ (ม.รทก.)	ข้อมูลระดับน้ำ ตรวจวัด (ม.รทก.)		ระดับน้ำคาดการณ์ล่วงหน้า (ม.รทก.)			
			เมื่อ วาน	วันนี้	1 วัน	2 วัน	3 วัน	แนวโน้ม
สะพานบ่อน้ำร้อน	ต.บางริน อ.เมือง จ.ระนอง	23.82	16.4	16.4	16.40	16.36	16.38	ลดลง ▼
สะพานบ้านฝ้ายท่า	ต.กะเปอร์ อ.กะเปอร์ จ.ระนอง	7.84	-0.18	0.91	0.85	0.95	0.92	เพิ่มขึ้น ▲
สะพานท่านเจ้าฟ้า	ต.ตะกั่วป่า อ.ตะกั่วป่า จ.พังงา	7.78	1.96	2.37	2.30	2.31	2.36	เพิ่มขึ้น ▲
สะพานวัดนิโครธาราม	ต.ทับปุด อ.ทับปุด จ.พังงา	19.16	14.08	14.08	14.08	14.07	14.09	เพิ่มขึ้น ▲
สะพานฝ้ายท่าสามัคคี	ต.ถ้ำน้ำผุด อ.เมือง จ.พังงา	8.90	1.29	1.26	1.25	1.28	1.29	เพิ่มขึ้น ▲
สะพานบ้านกะทู้	ต.กะทู้ อ.กะทู้ จ.ภูเก็ต	18.16	13.12	13.13	13.10	13.12	13.16	เพิ่มขึ้น ▲
สะพานดำรง	ต.ตลาดใหญ่ อ.เมือง จ.ภูเก็ต	4.85	1.13	1.13	1.13	1.15	1.12	ลดลง ▼
สะพานบ้านท่าคลอง	ต.ทับปรีก อ.เมือง จ.กระบี่	9.08	2.15	2.15	2.13	2.14	2.15	เพิ่มขึ้น ▲
สะพานวัดบางดี	ต.บางดี อ.ห้วยยอด จ.ตรัง	21.12	10.6	10.52	10.58	10.52	10.54	ลดลง ▼
สะพานข้ามคลองนางน้อย	ต.นาโยงเหนือ อ.นาโยง จ.ตรัง	29.99	25.15	25.12	25.13	25.15	25.12	ลดลง ▼
สะพานข้ามคลองละงู	ต.ละงู อ.ละงู จ.สตูล	6.53	0.14	0.46	0.41	0.45	0.46	เพิ่มขึ้น ▲
สะพานบ้านนาลาน	ต.ควนขัน อ.เมือง จ.สตูล	2.65	0.19	0.52	0.50	0.52	0.54	เพิ่มขึ้น ▲





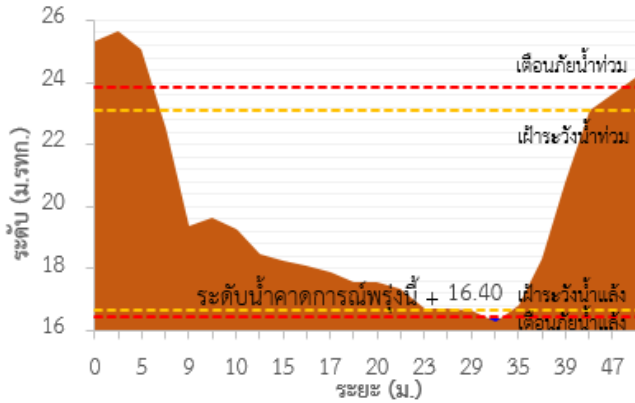
# ระบบติดตามสถานการณ์น้ำทางไกลอัตโนมัติ

กองวิเคราะห์และประเมินสถานการณ์น้ำ กรมทรัพยากรน้ำ กระทรวงทรัพยากรธรรมชาติและสิ่งแวดล้อม  
180/3 ถนนพระรามที่ 6 ซอย 34 แขวงพญาไท เขตพญาไท กรุงเทพมหานคร 10400 โทรศัพท์ 0 2271 6000  
<http://tele-southwest.dwr.go.th>

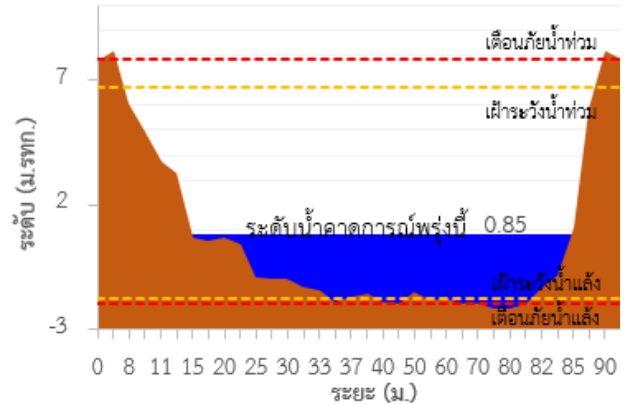


## รายงานสถานการณ์น้ำลุ่มน้ำภาคใต้ฝั่งตะวันตก วันที่ 10 มกราคม 2567

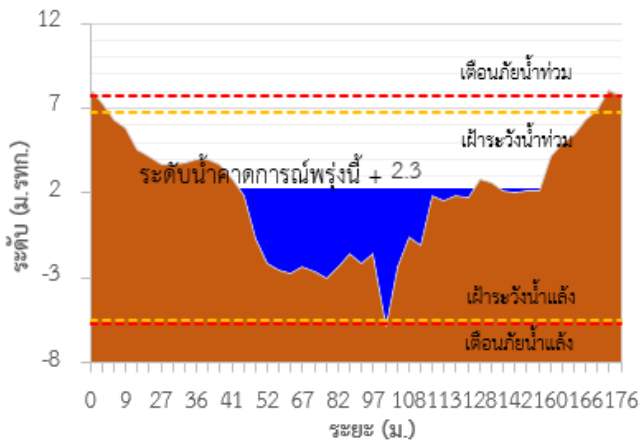
TC220303 สะพานบ่อน้ำร้อน



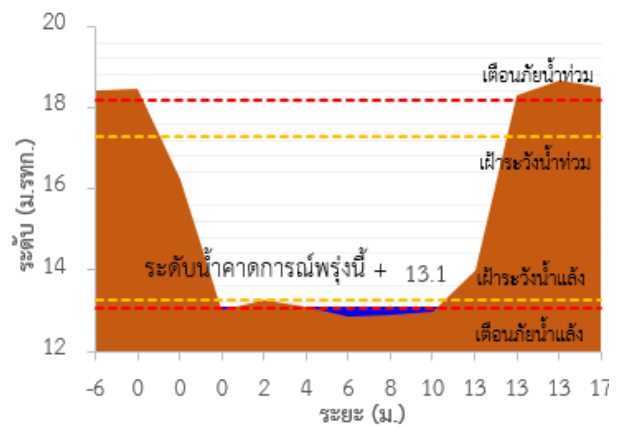
TC220306 สะพานบ้านฝ้ายท่า



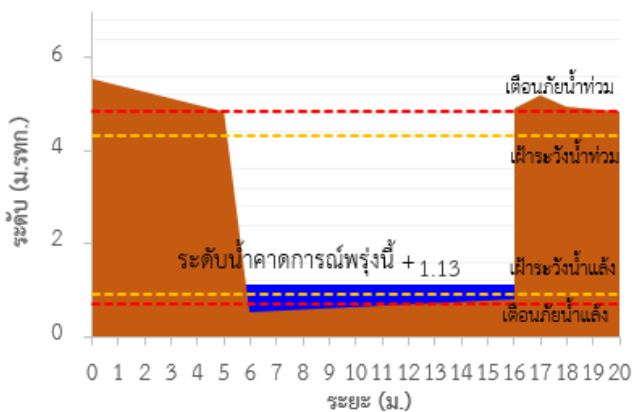
TC220402 สะพานท่านเจ้าฟ้า



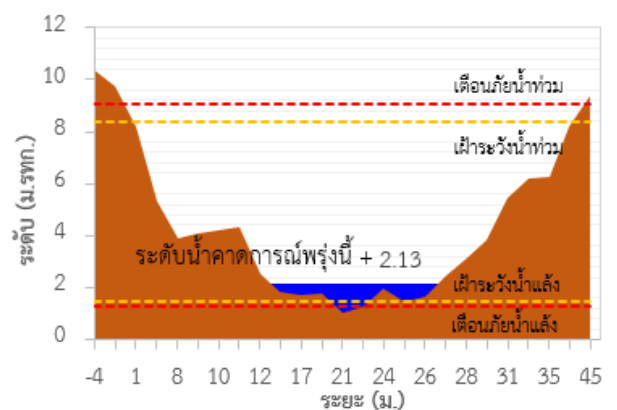
TC220604 สะพานบ้านกะทู้



TC220605 สะพานดำรง



TC220512 สะพานบ้านท่าคลอง



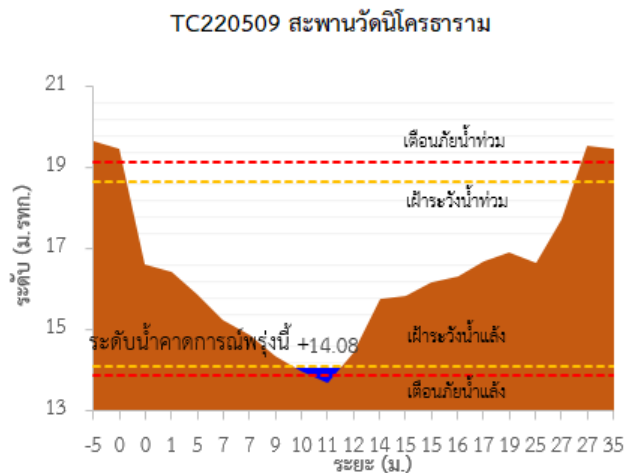
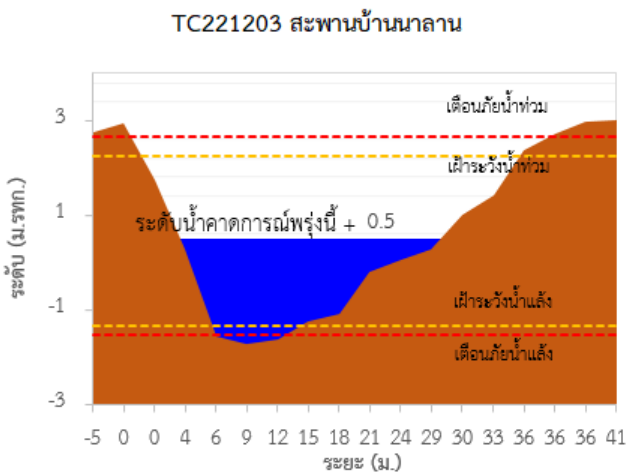
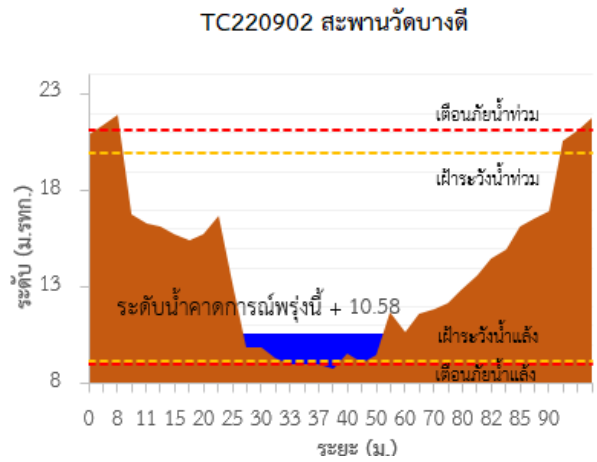
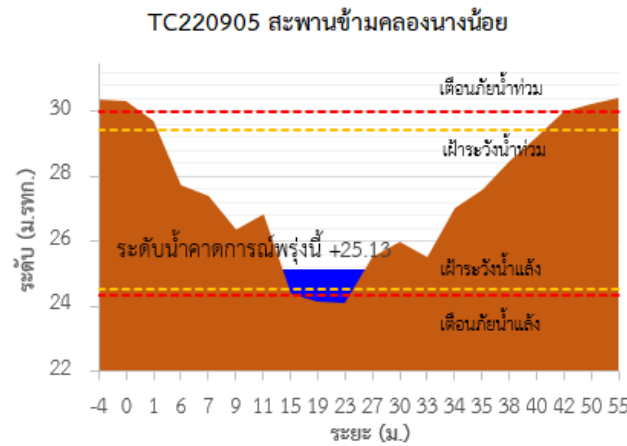
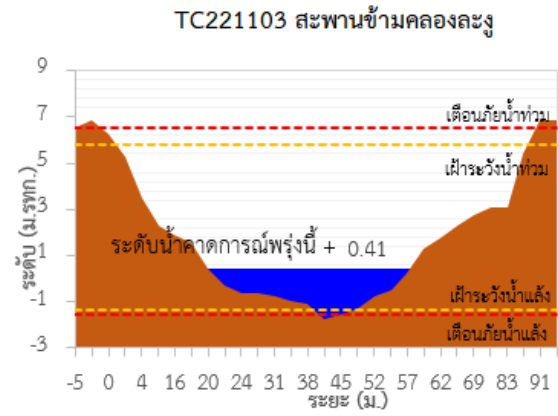
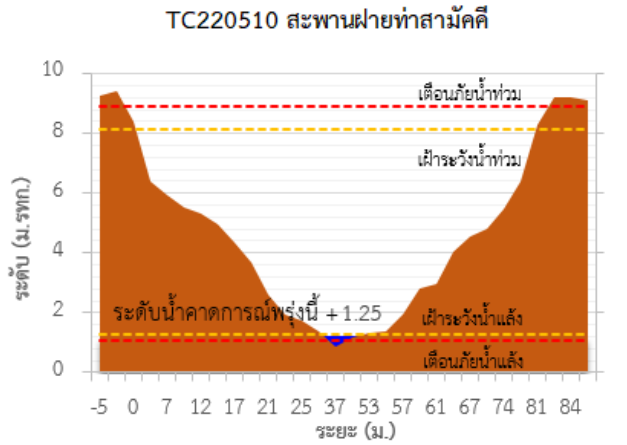


# ระบบติดตามสถานการณ์น้ำทางไกลอัตโนมัติ

กองวิเคราะห์และประเมินสถานการณ์น้ำ กรมทรัพยากรน้ำ กระทรวงทรัพยากรธรรมชาติและสิ่งแวดล้อม  
180/3 ถนนพระรามที่ 6 ซอย 34 แขวงพญาไท เขตพญาไท กรุงเทพมหานคร 10400 โทรศัพท์ 0 2271 6000  
<http://tele-southwest.dwr.go.th>



## รายงานสถานการณ์น้ำลุ่มน้ำภาคใต้ฝั่งตะวันตก วันที่ 10 มกราคม 2567



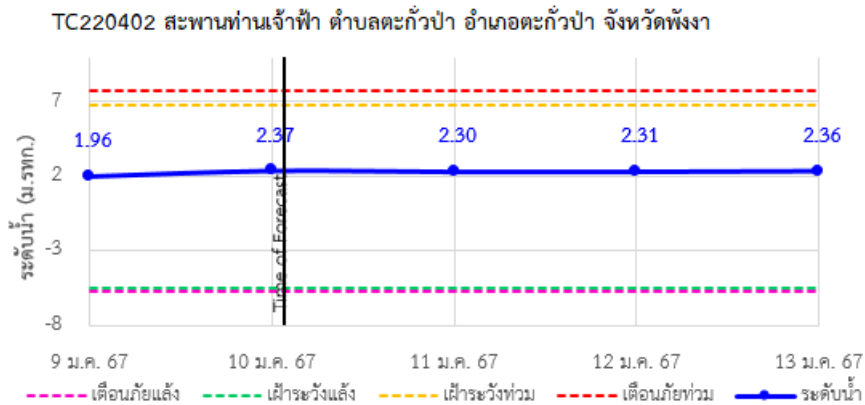
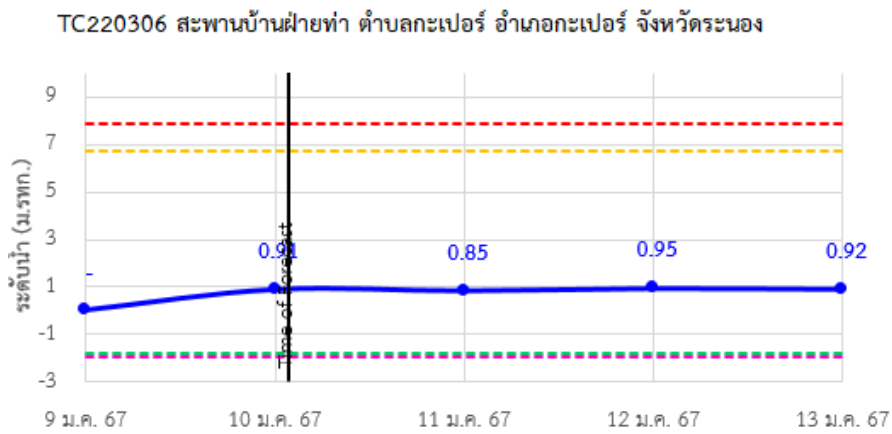
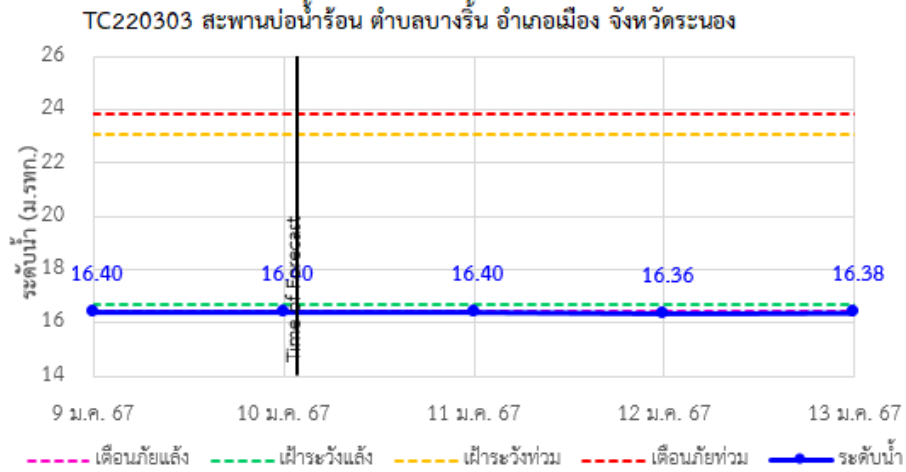


# ระบบติดตามสถานการณ์น้ำทางไกลอัตโนมัติ

กองวิเคราะห์และประเมินสถานการณ์น้ำ กรมทรัพยากรน้ำ กระทรวงทรัพยากรธรรมชาติและสิ่งแวดล้อม  
180/3 ถนนพระรามที่ 6 ซอย 34 แขวงพญาไท เขตพญาไท กรุงเทพมหานคร 10400 โทรศัพท์ 0 2271 6000  
<http://tele-southwest.dwr.go.th>



## รายงานสถานการณ์น้ำลุ่มน้ำภาคใต้ฝั่งตะวันตก วันที่ 10 มกราคม 2567



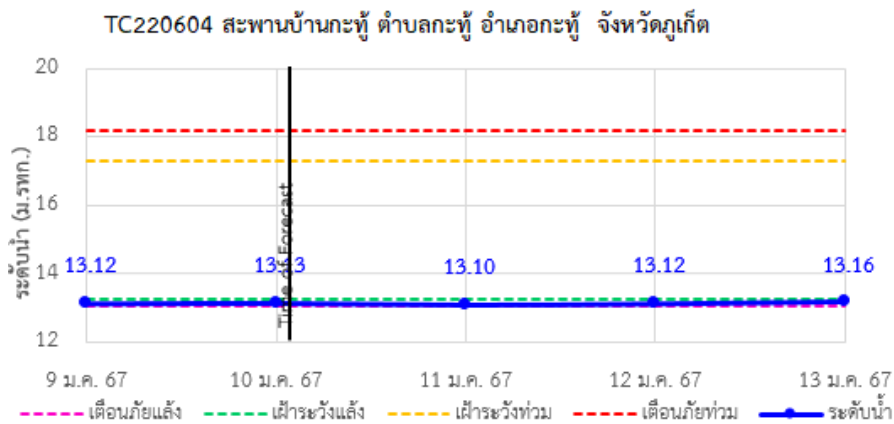
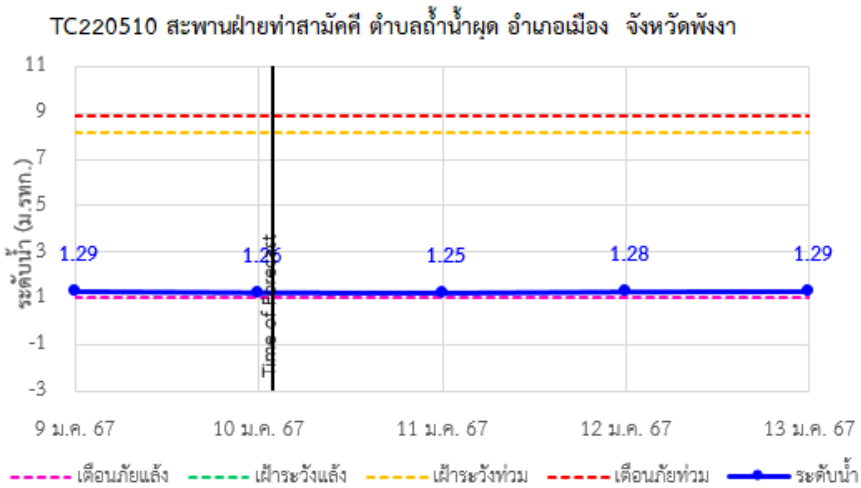
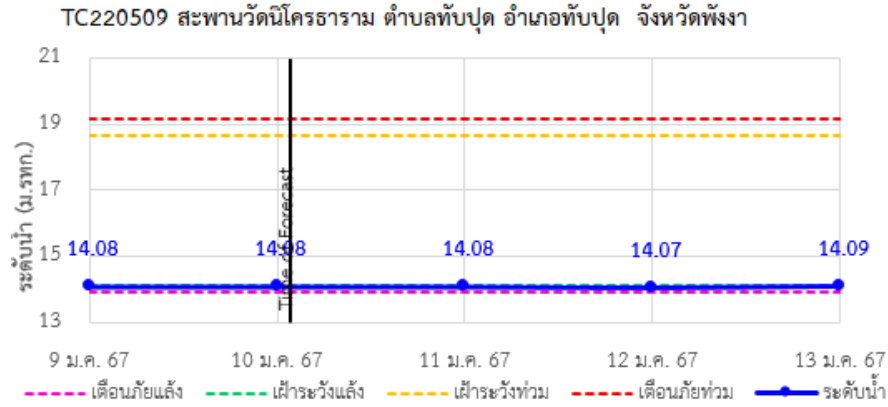


# ระบบติดตามสถานการณ์น้ำทางไกลอัตโนมัติ

กองวิเคราะห์และประเมินสถานการณ์น้ำ กรมทรัพยากรน้ำ กระทรวงทรัพยากรธรรมชาติและสิ่งแวดล้อม  
180/3 ถนนพระรามที่ 6 ซอย 34 แขวงพญาไท เขตพญาไท กรุงเทพมหานคร 10400 โทรศัพท์ 0 2271 6000  
<http://tele-southwest.dwr.go.th>



## รายงานสถานการณ์น้ำลุ่มน้ำภาคใต้ฝั่งตะวันตก วันที่ 10 มกราคม 2567





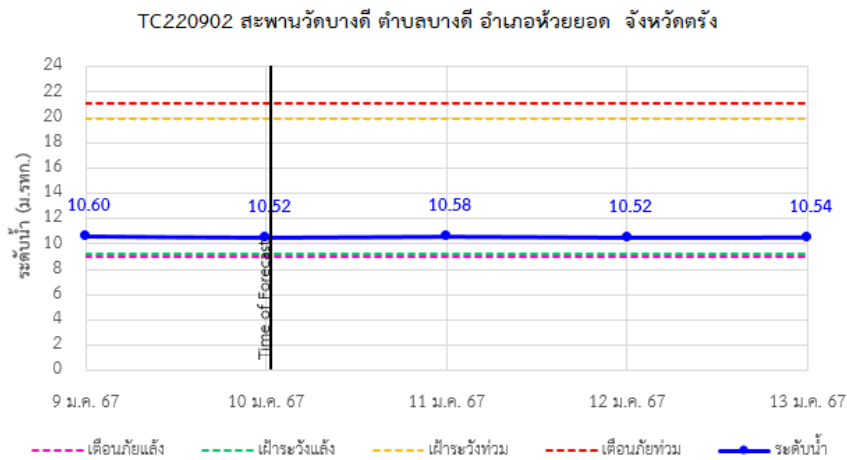
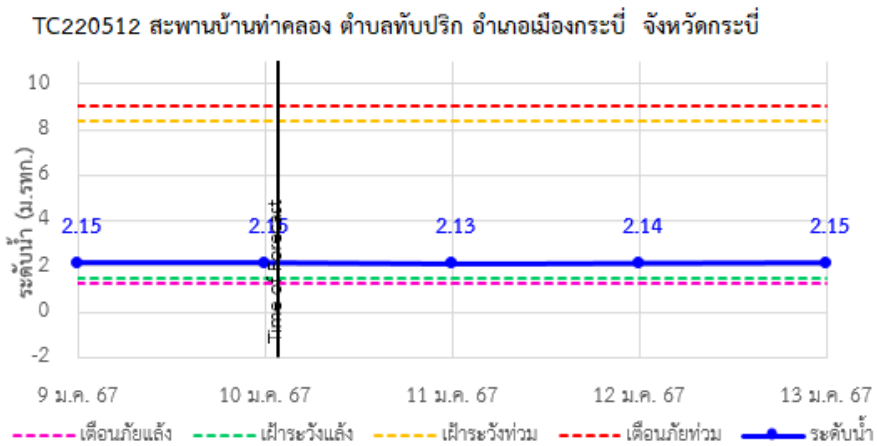
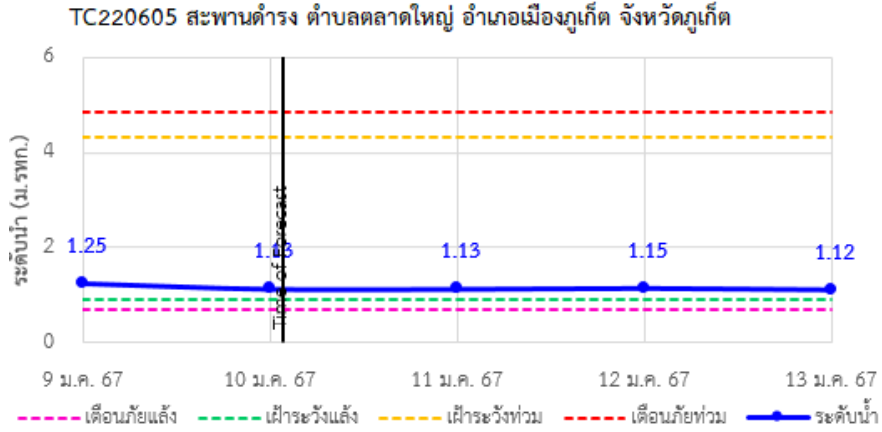


# ระบบติดตามสถานการณ์น้ำทางไกลอัตโนมัติ

กองวิเคราะห์และประเมินสถานการณ์น้ำ กรมทรัพยากรน้ำ กระทรวงทรัพยากรธรรมชาติและสิ่งแวดล้อม  
180/3 ถนนพระรามที่ 6 ซอย 34 แขวงพญาไท เขตพญาไท กรุงเทพมหานคร 10400 โทรศัพท์ 0 2271 6000  
<http://tele-southwest.dwr.go.th>



## รายงานสถานการณ์น้ำลุ่มน้ำภาคใต้ฝั่งตะวันตก วันที่ 10 มกราคม 2567





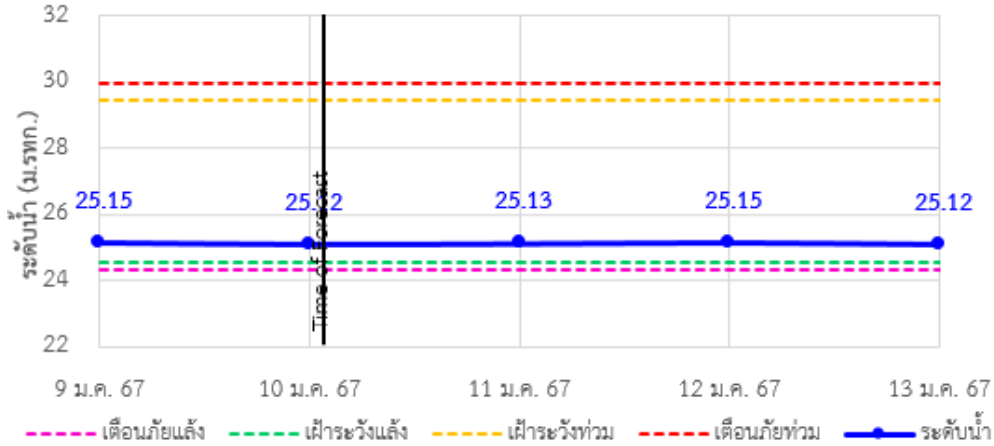
# ระบบติดตามสถานการณ์น้ำทางไกลอัตโนมัติ

กองวิเคราะห์และประเมินสถานการณ์น้ำ กรมทรัพยากรน้ำ กระทรวงทรัพยากรธรรมชาติและสิ่งแวดล้อม  
180/3 ถนนพระรามที่ 6 ซอย 34 แขวงพญาไท เขตพญาไท กรุงเทพมหานคร 10400 โทรศัพท์ 0 2271 6000  
<http://tele-southwest.dwr.go.th>

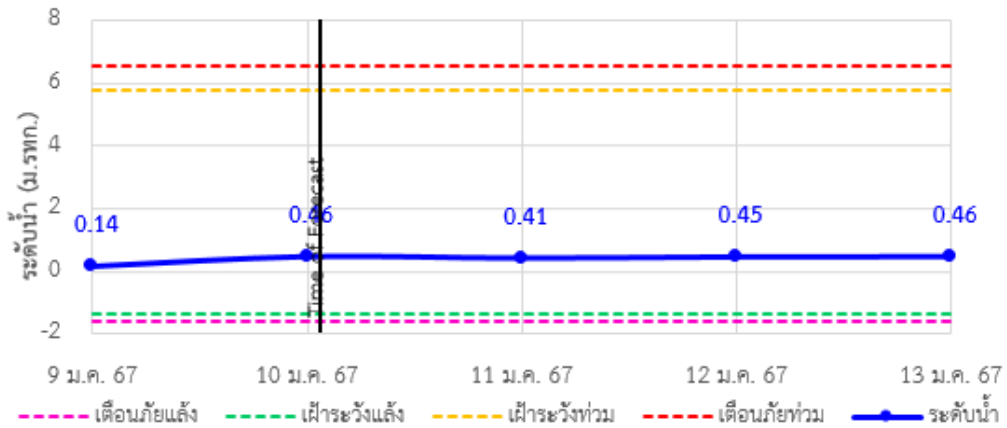


## รายงานสถานการณ์น้ำลุ่มน้ำภาคใต้ฝั่งตะวันตก วันที่ 10 มกราคม 2567

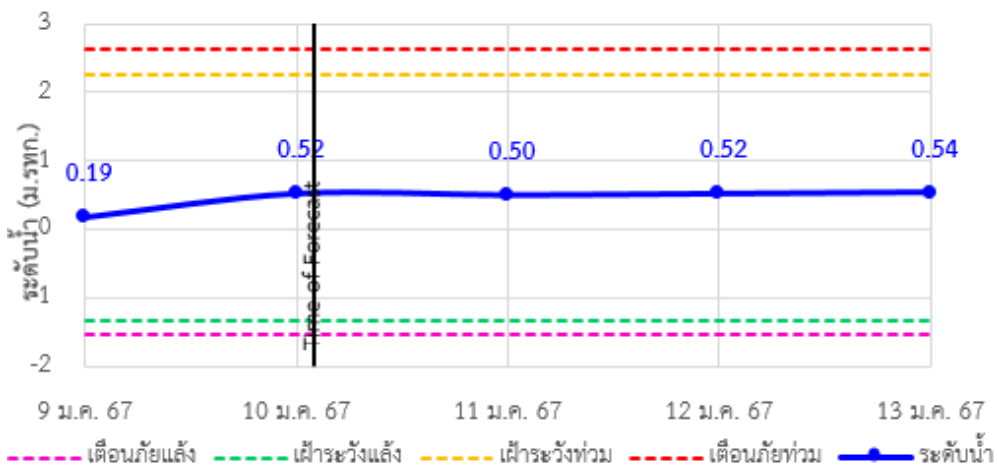
TC220905 สะพานข้ามคลองนางน้อย ตำบลนาโยงเหนือ อำเภอนาโยง จังหวัดตรัง



TC221103 สะพานข้ามคลองละงู ตำบลละงู อำเภอละงู จังหวัดสตูล



TC221203 สะพานบ้านนาลาน ตำบลควนขัน อำเภอเมือง จังหวัดสตูล



## รายงานสถานการณ์น้ำลุ่มน้ำภาคใต้ฝั่งตะวันตก วันที่ 10 มกราคม 2567

### 4) รายงานข้อมูลภาพ CCTV



TC220303 : สะพานบ่อน้ำร้อน  
ต.บางรีน อ.เมืองระนอง จ.ระนอง



TC220402 : สะพานท่านเจ้าฟ้า  
ต.ตะกั่วป่า อ.ตะกั่วป่า จ.พังงา



TC220509 : สะพานวัดนิโครธาราม  
ต.ทับปุด อ.ทับปุด จ.พังงา



TC220510 : สะพานฝายท่าสามัคคี  
ต.ถ้ำน้ำผุด อ.เมืองพังงา จ.พังงา



TC220605 : สะพานดำรง  
ต.ตลาดใหญ่ อ.เมืองภูเก็ต จ.ภูเก็ต



TC221203 : สะพานบ้านนาลาน  
ต.ควนขัน อ.เมืองสตูล จ.สตูล





## ระบบติดตามสถานการณ์น้ำทางไกลอัตโนมัติ

กองวิเคราะห์และประเมินสถานการณ์น้ำ กรมทรัพยากรน้ำ กระทรวงทรัพยากรธรรมชาติและสิ่งแวดล้อม  
180/3 ถนนพระรามที่ 6 ซอย 34 แขวงพญาไท เขตพญาไท กรุงเทพมหานคร 10400 โทรศัพท์ 0 2271 6000  
<http://tele-southwest.dwr.go.th>



---

รายงานสถานการณ์น้ำลุ่มน้ำภาคใต้ฝั่งตะวันตก วันที่ 10 มกราคม 2567



# ระบบติดตามสถานการณ์น้ำทางไกลอัตโนมัติ

กองวิเคราะห์และประเมินสถานการณ์น้ำ กรมทรัพยากรน้ำ กระทรวงทรัพยากรธรรมชาติและสิ่งแวดล้อม  
180/3 ถนนพระรามที่ 6 ซอย 34 แขวงพญาไท เขตพญาไท กรุงเทพมหานคร 10400 โทรศัพท์ 0 2271 6000  
<http://tele-southwest.dwr.go.th>



## รายงานสถานการณ์น้ำลุ่มน้ำภาคใต้ฝั่งตะวันตก วันที่ 10 มกราคม 2567

### 5) สรุปสถานการณ์น้ำ

สรุปสถานการณ์น้ำในพื้นที่ลุ่มน้ำภาคใต้ฝั่งตะวันตก พบว่า สถานีสะพานบ่อน้ำร้อน สภาวะฝ้าใต้น้ำน้อย สถานีสะพานวัดนิโครธาราม สถานีสะพานบ้านกะทู้ สภาวะฝ้าใต้น้ำน้อย โดยระดับน้ำในลำน้ำส่วนใหญ่มีแนวโน้มคงที่

