



ระบบติดตามสถานการณ์น้ำทางไกลอัตโนมัติ

กองวิเคราะห์และประเมินสถานการณ์น้ำ กรมทรัพยากรน้ำ กระทรวงทรัพยากรธรรมชาติและสิ่งแวดล้อม
180/3 ถนนพระรามที่ 6 ซอย 34 แขวงพญาไท เขตพญาไท กรุงเทพมหานคร 10400 โทรศัพท์ 0 2271 6000
<http://tele-southwest.dwr.go.th>



รายงานสถานการณ์น้ำลุ่มน้ำภาคใต้ฝั่งตะวันตก วันที่ 12 มกราคม 2567

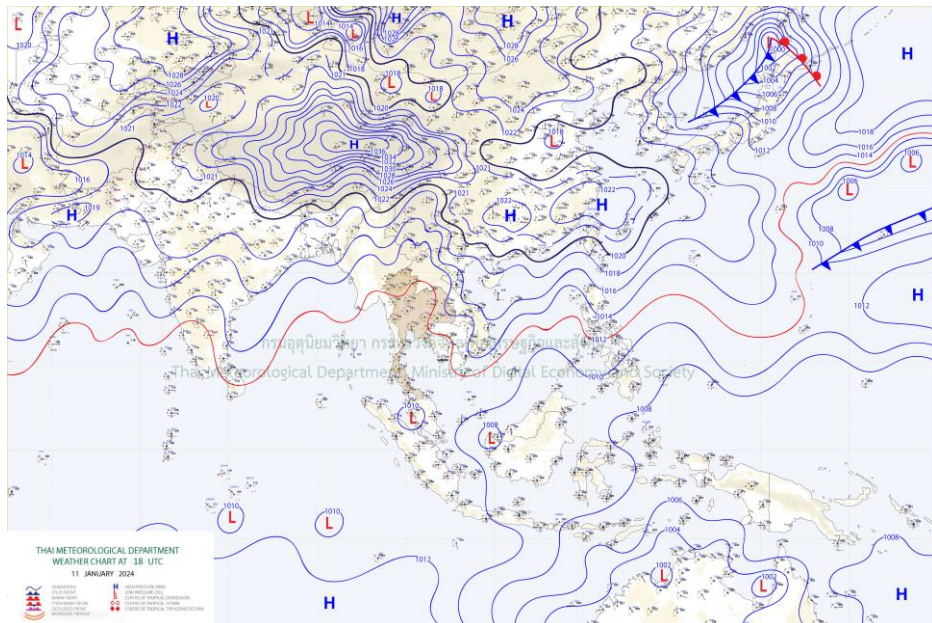
1) สภาพภูมิอากาศ (ที่มา : กรมอุตุนิยมวิทยา)

สภาพอากาศวันนี้

พยากรณ์อากาศ 24 ชั่วโมงข้างหน้า บริเวณความกดอากาศสูงหรือมวลอากาศเย็นกำลังอ่อนปกคลุมประเทศไทยตอนบนและทะเลจีนใต้ ประกอบกับมีลมตะวันออกเฉียงใต้พัดนำความชื้นจากทะเลจีนใต้และอ่าวไทยเข้ามาปกคลุมบริเวณประเทศไทยตอนบน ทำให้บริเวณดังกล่าวฝนเล็กน้อยมีบางแห่งเกิดขึ้น และมีหมอกในตอนเช้า ส่วนภาคเหนือและภาคตะวันออกเฉียงเหนือยังคงมีอากาศเย็นในตอนสำหรับมรสุมตะวันออกเฉียงเหนือ ที่พัดปกคลุมอ่าวไทยและภาคใต้เริ่มมีกำลังอ่อนลง ทำให้ภาคใต้ตอนล่างมีฝนลดลงแต่ยังคงมีฝนฟ้าคะนองบางแห่ง อนึ่ง ในช่วงวันที่ 13-16 ม.ค. 67 คลื่นกระแสลมฝ่ายตะวันตกจากประเทศเมียนมาจะเคลื่อนผ่านประเทศไทยตอนบน ประกอบกับบริเวณความกดอากาศสูงกำลังปานกลางจากประเทศจีนระลอกใหม่จะแผ่ลงมาปกคลุมภาคตะวันออกเฉียงเหนือและทะเลจีนใต้ ลักษณะเช่นนี้ทำให้มีพายุฝนฟ้าคะนองลมกระโชกแรง และลูกเห็บตกบางแห่งส่วนมากบริเวณภาคเหนือ ภาคตะวันออกเฉียงเหนือตอนบน และภาคกลางตอนบน รวมถึงมีฟ้าผ่าที่อาจเกิดขึ้นได้ในระยะแรก หลังจากนั้นอุณหภูมิจะลดลงกับมีลมแรง โดยบริเวณภาคเหนือ และภาคตะวันออกเฉียงเหนืออุณหภูมิจะลดลง 1-3 องศาเซลเซียส

สภาพอากาศภาคใต้ (ฝั่งตะวันตก) (เวลา 6:00 น.วันนี้ - 6:00 น.วันพรุ่งนี้)

มีฝนฟ้าคะนอง ร้อยละ 10 ของพื้นที่ ส่วนมากบริเวณจังหวัดระนอง พังงา และกระบี่ อุณหภูมิต่ำสุด 23-25 องศาเซลเซียส อุณหภูมิสูงสุด 33-35 องศาเซลเซียส ลมตะวันออกเฉียงเหนือ ความเร็ว 15-30 กม./ชม. ทะเลมีคลื่นสูงประมาณ 1 เมตร ห่างฝั่งและบริเวณที่มีฝนฟ้าคะนองคลื่นสูงมากกว่า 1 เมตร



แผนที่ภูมิอากาศ

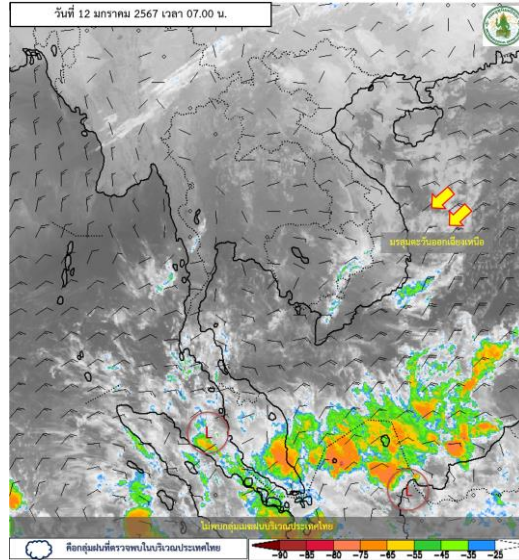


ระบบติดตามสถานการณ์น้ำทางไกลอัตโนมัติ

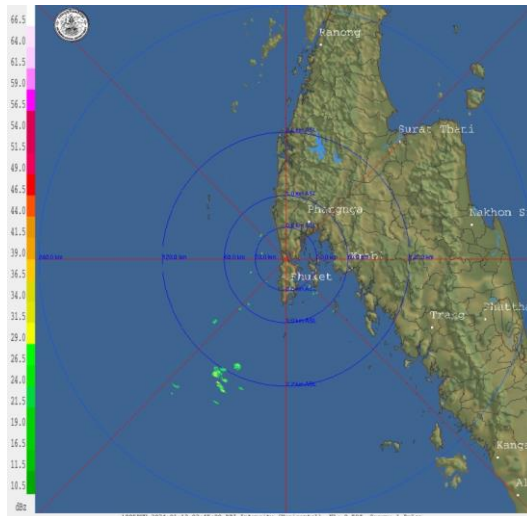
กองวิเคราะห์และประเมินสถานการณ์น้ำ กรมทรัพยากรน้ำ กระทรวงทรัพยากรธรรมชาติและสิ่งแวดล้อม
180/3 ถนนพระรามที่ 6 ซอย 34 แขวงพญาไท เขตพญาไท กรุงเทพมหานคร 10400 โทรศัพท์ 0 2271 6000
<http://tele-southwest.dwr.go.th>



รายงานสถานการณ์น้ำลุ่มน้ำภาคใต้ฝั่งตะวันตก วันที่ 12 มกราคม 2567



ภาพถ่ายดาวเทียม



เรดาร์ตรวจอากาศ

ภาพถ่ายดาวเทียม : ไม่พบกลุ่มเมฆฝนปกคลุมบริเวณ

ภาพเรดาร์ : เวลา 7.00 น. ไม่พบกลุ่มฝนในบริเวณพื้นที่



ระบบติดตามสถานการณ์น้ำทางไกลอัตโนมัติ

กองวิเคราะห์และประเมินสถานการณ์น้ำ กรมทรัพยากรน้ำ กระทรวงทรัพยากรธรรมชาติและสิ่งแวดล้อม
180/3 ถนนพระรามที่ 6 ซอย 34 แขวงพญาไท เขตพญาไท กรุงเทพมหานคร 10400 โทรศัพท์ 0 2271 6000
<http://tele-southwest.dwr.go.th>



รายงานสถานการณ์น้ำลุ่มน้ำภาคใต้ฝั่งตะวันตก วันที่ 12 มกราคม 2567

2) สรุปสถานการณ์ฝน

สรุปสถานการณ์ฝนในลุ่มน้ำภาคใต้ฝั่งตะวันตก จากข้อมูลตรวจวัดปริมาณน้ำฝนของสถานีโทรมาตรของระบบติดตามสถานการณ์น้ำทางไกลอัตโนมัติ กรมทรัพยากรน้ำ สละสม 24 ชั่วโมง ระหว่างวันที่ 11 มกราคม 2567 เวลา 07:00 น. ถึง วันที่ 12 มกราคม 2567 เวลา 07:00 น. และข้อมูลคาดการณ์ปริมาณน้ำฝนสละสม ดังแสดงในตารางนี้

สถานีโทรมาตร	ที่ตั้ง	ปริมาณฝนตรวจวัดสะสม (มม.)			ปริมาณฝนคาดการณ์ล่วงหน้า (มม.)		
		ฝนเมื่อวาน	ฝน 2 วัน	ฝน 3 วัน	วันนี้	1 วัน	2 วัน
โรงเรียนกระบือวิทยา	ต.น้ำจืด อ.กระบือ จ.ระนอง	0	0	0	0	0	0
โรงเรียนบ้านโนวง	ต.โนวงเหนือ อ.ละอุ่น จ.ระนอง	0	0	0	0	0	0
สะพานบ่อน้ำร้อน	ต.บางรีน อ.เมืองระนอง จ.ระนอง	0	0	0	0	0	0
สนามกีฬาอบต.หาดส้มแป้น	ต.หาดส้มแป้น อ.เมืองระนอง จ.ระนอง	0	0	0	0	0	0
โรงเรียนบ้านทองกลาง	ต.บ้านนา อ.กะเปอร์ จ.ระนอง	0	0	0	9.5	0	0
โรงเรียนบ้านโนวัง	ต.ถ้ำทองกลาง อ.ทับปุด จ.พังงา	0	0	0	0	0	0
สะพานวัดนิโครธาราม	ต.ทับปุด อ.ทับปุด จ.พังงา	0	0	0.5	0	0	0
สะพานฝายท่าสามัคคี	ต.ถ้ำน้ำผุด อ.เมืองพังงา จ.พังงา	0	0	0	0	0	0
โรงเรียนบ้านป่าครองชีพ	ต.เทพกระษัตรี อ.ถลาง จ.ภูเก็ต	0	0	0	0	0	0
สะพานบ้านกะทู้	ต.กะทู้ อ.กะทู้ จ.ภูเก็ต	0	0	0	0	0	0
สะพานดำรง	ต.ตลาดใหญ่ อ.เมืองภูเก็ต จ.ภูเก็ต	0	0	5.5	0	0	0
โรงเรียนบ้านทับปริก	ต.ทับปริก อ.เมืองกระบี่ จ.กระบี่	0	0	0	0	0	0
สะพานวัดบางดี	ต.บางดี อ.ห้วยยอด จ.ตรัง	0	0.5	0.5	0	0	0
โรงเรียนบ้านคลองลำปริง	ต.ละมอ อ.นาโยง จ.ตรัง	0	0	0	0	0	0
สะพานข้ามคลองลำชาน	ต.ย่านตาขาว อ.ย่านตาขาว จ.ตรัง	0	0	0	0	0	0
โรงเรียนบ้านค่ายรวมมิตร	ต.ทุ่งนุ้ย อ.ควนกาหลง จ.สตูล	0	0	0.5	0	0	0
สะพานบ้านนาลาน	ต.ควนขัน อ.เมืองสตูล จ.สตูล	0	0	0	0	0	0



ระบบติดตามสถานการณ์น้ำทางไกลอัตโนมัติ

กองวิเคราะห์และประเมินสถานการณ์น้ำ กรมทรัพยากรน้ำ กระทรวงทรัพยากรธรรมชาติและสิ่งแวดล้อม
180/3 ถนนพระรามที่ 6 ซอย 34 แขวงพญาไท เขตพญาไท กรุงเทพมหานคร 10400 โทรศัพท์ 0 2271 6000
<http://tele-southwest.dwr.go.th>



รายงานสถานการณ์น้ำลุ่มน้ำภาคใต้ฝั่งตะวันตก วันที่ 12 มกราคม 2567

3) สรุประดับน้ำรายวัน

สรุปสถานการณ์น้ำในพื้นที่ลุ่มน้ำภาคใต้ฝั่งตะวันตก จากข้อมูลตรวจวัดระดับน้ำของสถานีโทรมาตรของระบบติดตามสถานการณ์น้ำทางไกลอัตโนมัติ กรมทรัพยากรน้ำ ณ เวลา 07:00 น. ของวันที่ 12 มกราคม 2567 และข้อมูลระดับน้ำคาดการณ์จากแบบจำลองคณิตศาสตร์ ดังแสดงในตารางนี้

สถานีโทรมาตร	ที่ตั้ง	ระดับเดือนภัย (ม.รทก.)	ข้อมูลระดับน้ำตรวจวัด (ม.รทก.)		ระดับน้ำคาดการณ์ล่วงหน้า (ม.รทก.)				แนวโน้ม
			เมื่อวาน	วันนี้	1 วัน	2 วัน	3 วัน		
สะพานบ่อน้ำร้อน	ต.บางริน อ.เมือง จ.ระนอง	23.82	16.39	16.39	16.38	16.36	16.37	ลดลง ▼	
สะพานบ้านฝ้ายท่า	ต.กะเปอร์ อ.กะเปอร์ จ.ระนอง	7.84	-1.23	0.46	0.43	0.44	0.46	เพิ่มขึ้น ▲	
สะพานท่านเจ้าฟ้า	ต.ตะกั่วป่า อ.ตะกั่วป่า จ.พังงา	7.78	2.09	1.69	1.76	1.85	1.73	ลดลง ▼	
สะพานวัดนิโครธาราม	ต.ทับปุด อ.ทับปุด จ.พังงา	19.16	14.08	14.08	14.08	14.07	14.06	ลดลง ▼	
สะพานฝ้ายท่าสามัคคี	ต.ถ้ำน้ำผุด อ.เมือง จ.พังงา	8.90	1.3	1.27	1.26	1.28	1.30	เพิ่มขึ้น ▲	
สะพานบ้านกะทู้	ต.กะทู้ อ.กะทู้ จ.ภูเก็ต	18.16	13.12	13.12	13.10	13.11	13.13	เพิ่มขึ้น ▲	
สะพานดำรง	ต.ตลาดใหญ่ อ.เมือง จ.ภูเก็ต	4.85	1.13	1.12	1.11	1.12	1.14	เพิ่มขึ้น ▲	
สะพานบ้านท่าคลอง	ต.ทับปรีก อ.เมือง จ.กระบี่	9.08	2.15	2.14	2.12	2.13	2.14	เพิ่มขึ้น ▲	
สะพานวัดบางดี	ต.บางดี อ.ห้วยยอด จ.ตรัง	21.12	10.51	10.37	10.36	10.38	10.42	เพิ่มขึ้น ▲	
สะพานข้ามคลองนางน้อย	ต.นาโยงเหนือ อ.นาโยง จ.ตรัง	29.99	25.11	25.09	25.10	25.08	25.12	เพิ่มขึ้น ▲	
สะพานข้ามคลองละงู	ต.ละงู อ.ละงู จ.สตูล	6.53	0.18	-0.16	-0.10	-0.12	-0.14	ลดลง ▼	
สะพานบ้านนาลาน	ต.ควนขัน อ.เมือง จ.สตูล	2.65	0.27	-0.19	-0.15	-0.19	-0.17	ลดลง ▼	



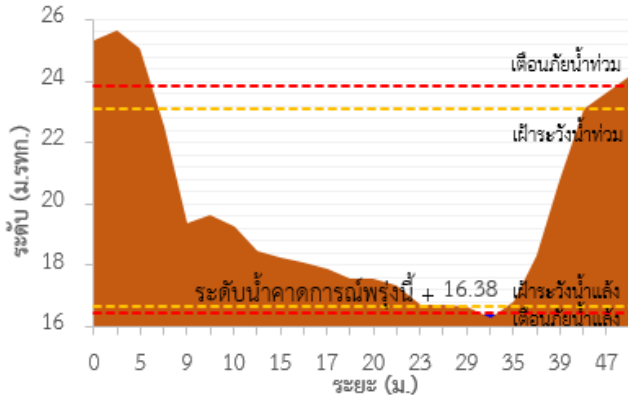
ระบบติดตามสถานการณ์น้ำทางไกลอัตโนมัติ

กองวิเคราะห์และประเมินสถานการณ์น้ำ กรมทรัพยากรน้ำ กระทรวงทรัพยากรธรรมชาติและสิ่งแวดล้อม
180/3 ถนนพระรามที่ 6 ซอย 34 แขวงพญาไท เขตพญาไท กรุงเทพมหานคร 10400 โทรศัพท์ 0 2271 6000
<http://tele-southwest.dwr.go.th>

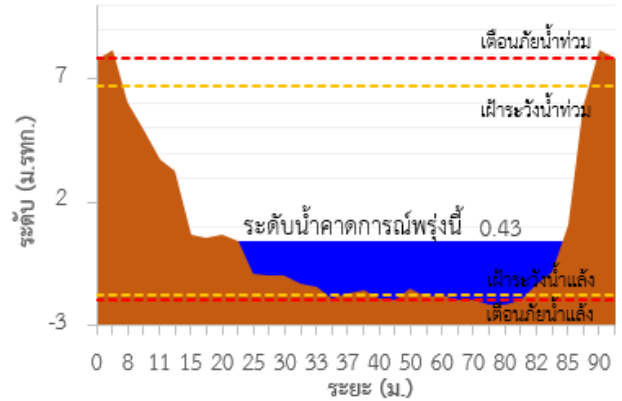


รายงานสถานการณ์น้ำลุ่มน้ำภาคใต้ฝั่งตะวันตก วันที่ 12 มกราคม 2567

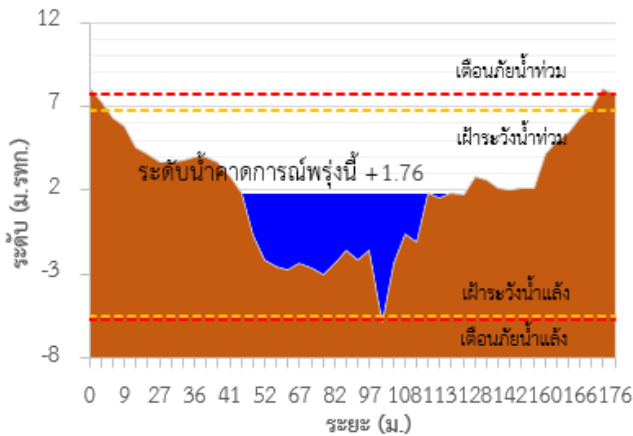
TC220303 สะพานบ่อน้ำร้อน



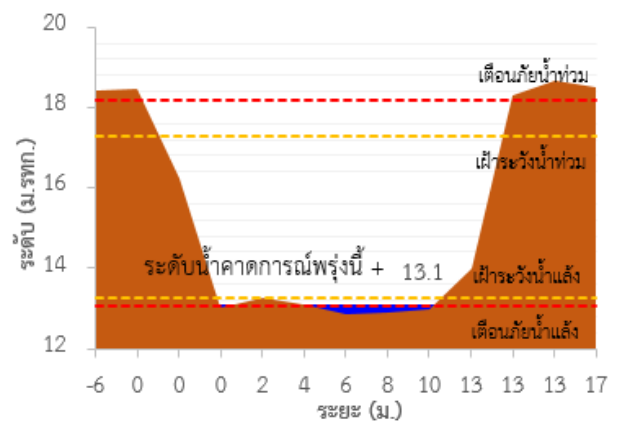
TC220306 สะพานบ้านฝ้ายท่า



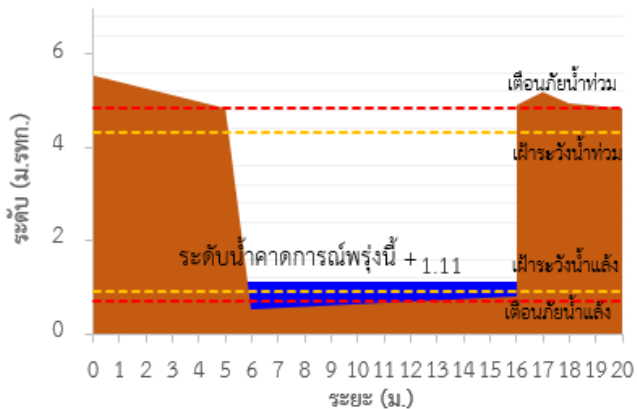
TC220402 สะพานท่านเจ้าฟ้า



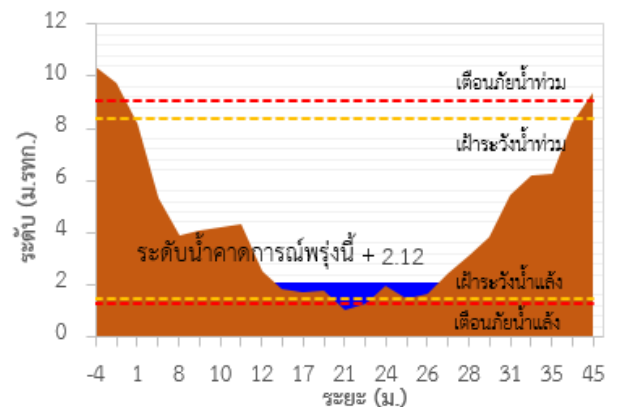
TC220604 สะพานบ้านกะทู้



TC220605 สะพานตำรัง



TC220512 สะพานบ้านท่าคลอง





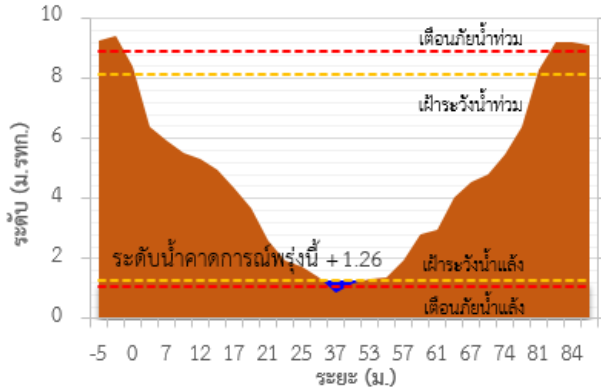
ระบบติดตามสถานการณ์น้ำทางไกลอัตโนมัติ

กองวิเคราะห์และประเมินสถานการณ์น้ำ กรมทรัพยากรน้ำ กระทรวงทรัพยากรธรรมชาติและสิ่งแวดล้อม
180/3 ถนนพระรามที่ 6 ซอย 34 แขวงพญาไท เขตพญาไท กรุงเทพมหานคร 10400 โทรศัพท์ 0 2271 6000
<http://tele-southwest.dwr.go.th>

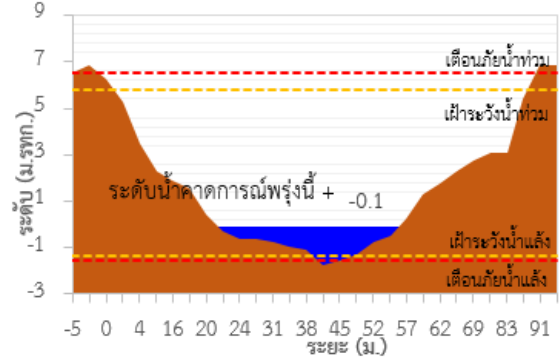


รายงานสถานการณ์น้ำลุ่มน้ำภาคใต้ฝั่งตะวันตก วันที่ 12 มกราคม 2567

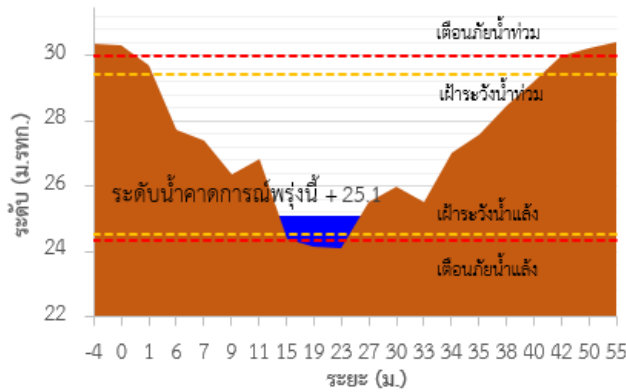
TC220510 สะพานฝายท่าหมักคี



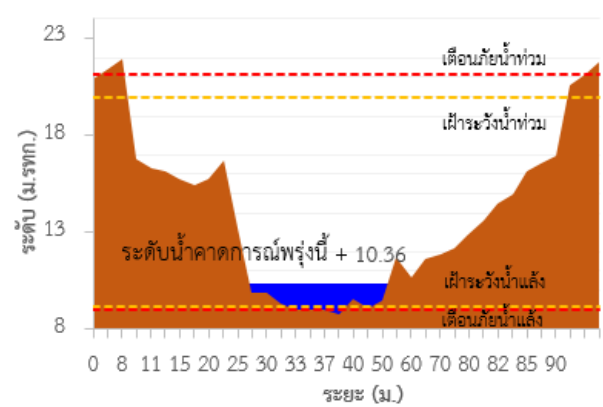
TC221103 สะพานข้ามคลองละงู



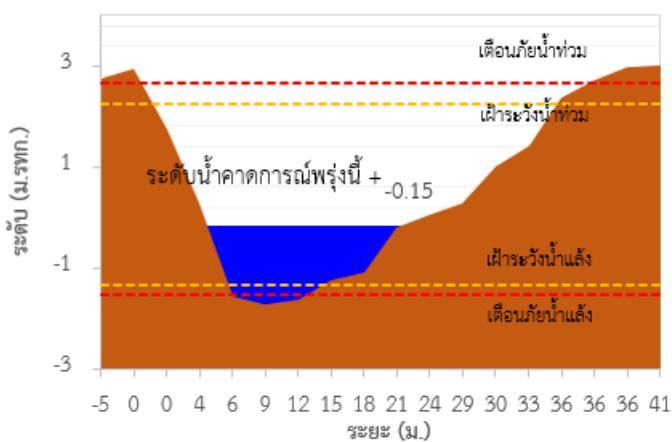
TC220905 สะพานข้ามคลองนางน้อย



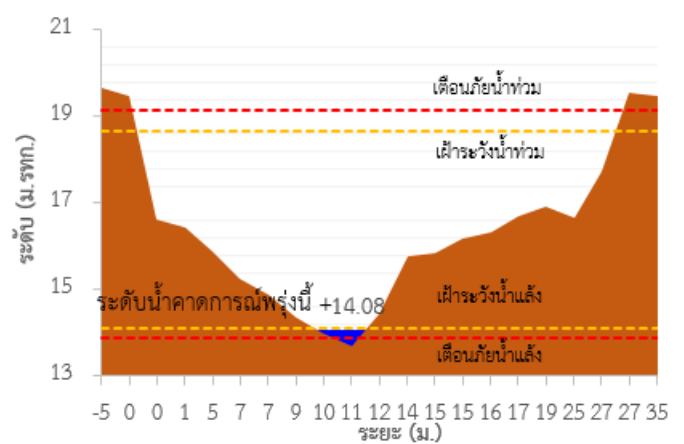
TC220902 สะพานวัดบางดี



TC221203 สะพานบ้านนาลาน



TC220509 สะพานวัดนิโครธาราม



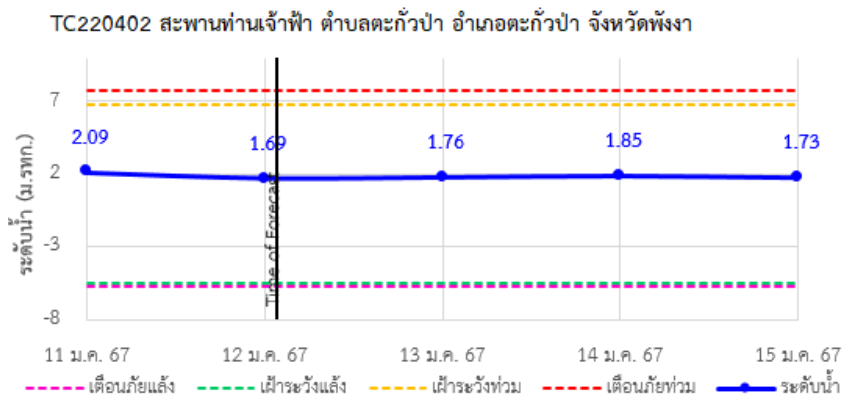
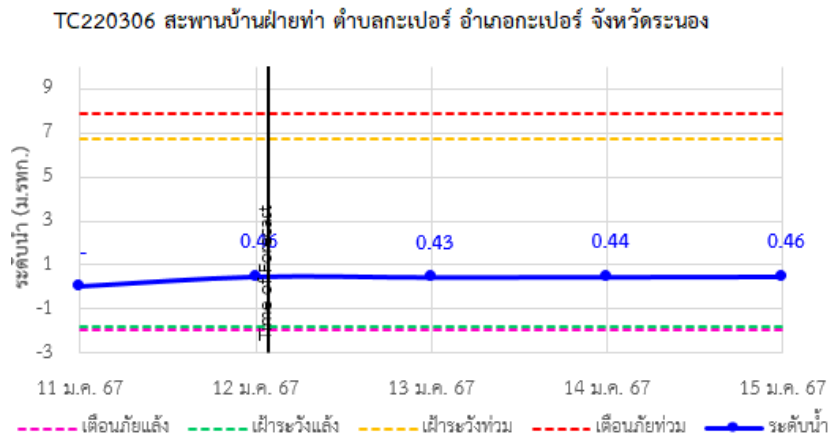
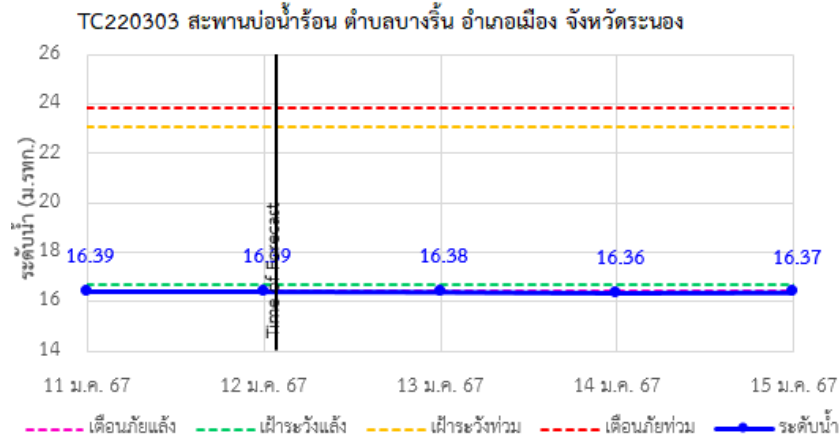


ระบบติดตามสถานการณ์น้ำทางไกลอัตโนมัติ

กองวิเคราะห์และประเมินสถานการณ์น้ำ กรมทรัพยากรน้ำ กระทรวงทรัพยากรธรรมชาติและสิ่งแวดล้อม
180/3 ถนนพระรามที่ 6 ซอย 34 แขวงพญาไท เขตพญาไท กรุงเทพมหานคร 10400 โทรศัพท์ 0 2271 6000
<http://tele-southwest.dwr.go.th>



รายงานสถานการณ์น้ำลุ่มน้ำภาคใต้ฝั่งตะวันตก วันที่ 12 มกราคม 2567



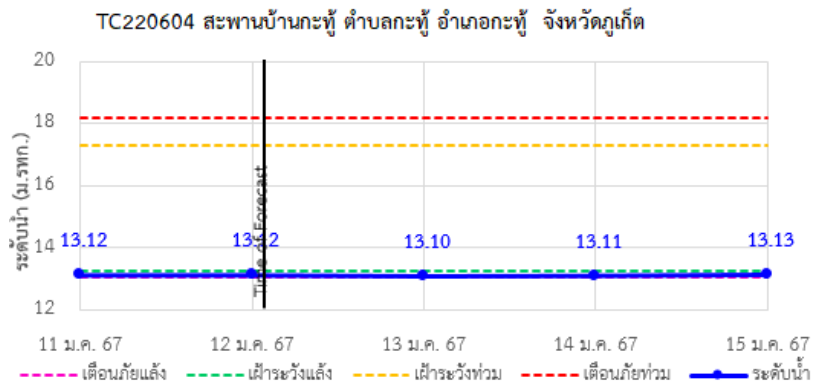
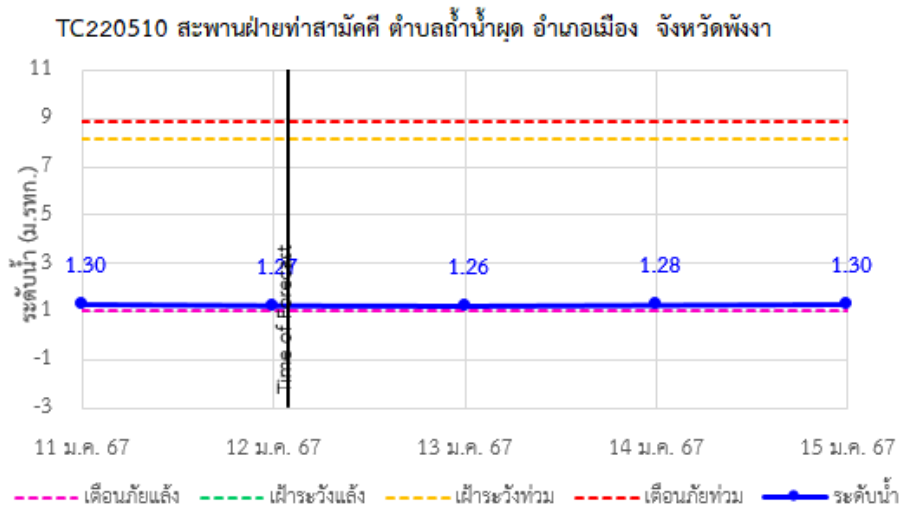
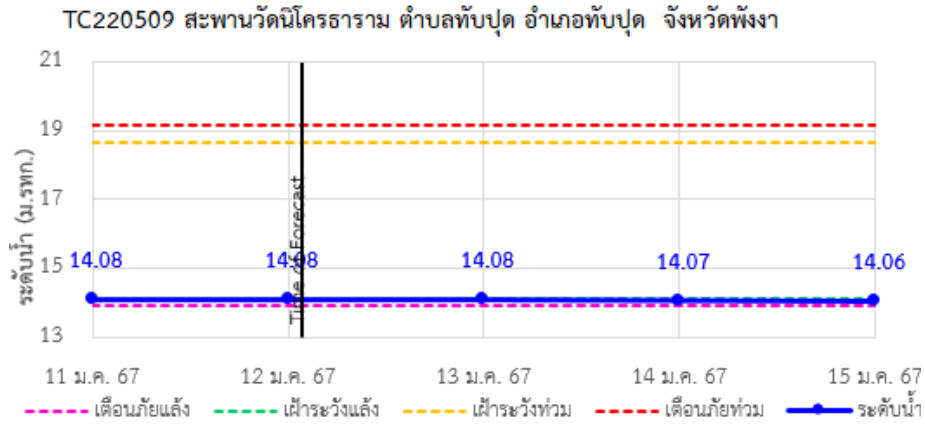


ระบบติดตามสถานการณ์น้ำทางไกลอัตโนมัติ

กองวิเคราะห์และประเมินสถานการณ์น้ำ กรมทรัพยากรน้ำ กระทรวงทรัพยากรธรรมชาติและสิ่งแวดล้อม
180/3 ถนนพระรามที่ 6 ซอย 34 แขวงพญาไท เขตพญาไท กรุงเทพมหานคร 10400 โทรศัพท์ 0 2271 6000
<http://tele-southwest.dwr.go.th>



รายงานสถานการณ์น้ำลุ่มน้ำภาคใต้ฝั่งตะวันตก วันที่ 12 มกราคม 2567





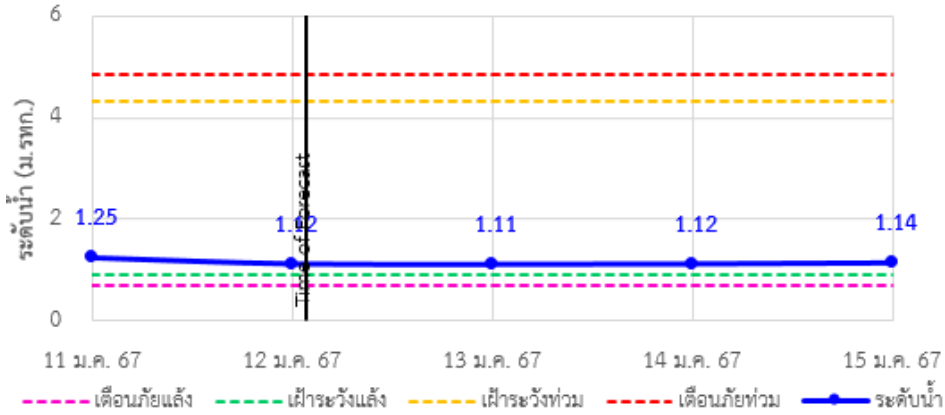
ระบบติดตามสถานการณ์น้ำทางไกลอัตโนมัติ

กองวิเคราะห์และประเมินสถานการณ์น้ำ กรมทรัพยากรน้ำ กระทรวงทรัพยากรธรรมชาติและสิ่งแวดล้อม
180/3 ถนนพระรามที่ 6 ซอย 34 แขวงพญาไท เขตพญาไท กรุงเทพมหานคร 10400 โทรศัพท์ 0 2271 6000
<http://tele-southwest.dwr.go.th>

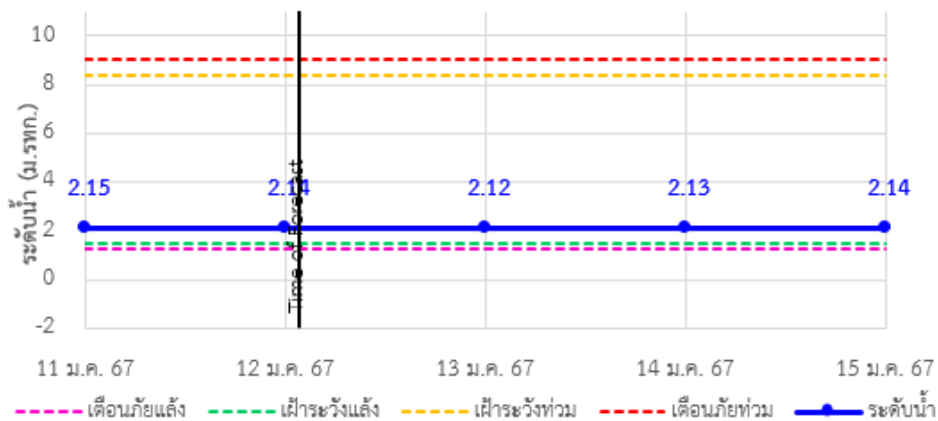


รายงานสถานการณ์น้ำลุ่มน้ำภาคใต้ฝั่งตะวันตก วันที่ 12 มกราคม 2567

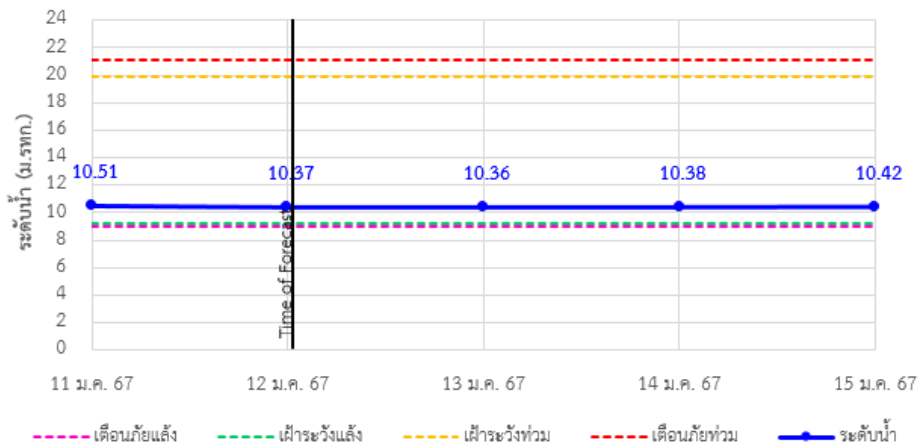
TC220605 สะพานตำรัง ตำบลตลาดใหญ่ อำเภอเมืองภูเก็ต จังหวัดภูเก็ต



TC220512 สะพานบ้านท่าคลอง ตำบลทับปริก อำเภอเมืองกระบี่ จังหวัดกระบี่



TC220902 สะพานวัดบางดี ตำบลบางดี อำเภอห้วยยอด จังหวัดตรัง





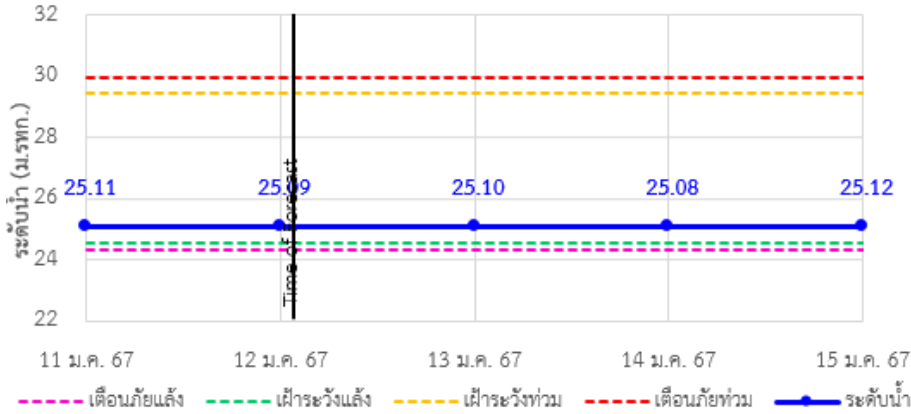
ระบบติดตามสถานการณ์น้ำทางไกลอัตโนมัติ

กองวิเคราะห์และประเมินสถานการณ์น้ำ กรมทรัพยากรน้ำ กระทรวงทรัพยากรธรรมชาติและสิ่งแวดล้อม
180/3 ถนนพระรามที่ 6 ซอย 34 แขวงพญาไท เขตพญาไท กรุงเทพมหานคร 10400 โทรศัพท์ 0 2271 6000
<http://tele-southwest.dwr.go.th>

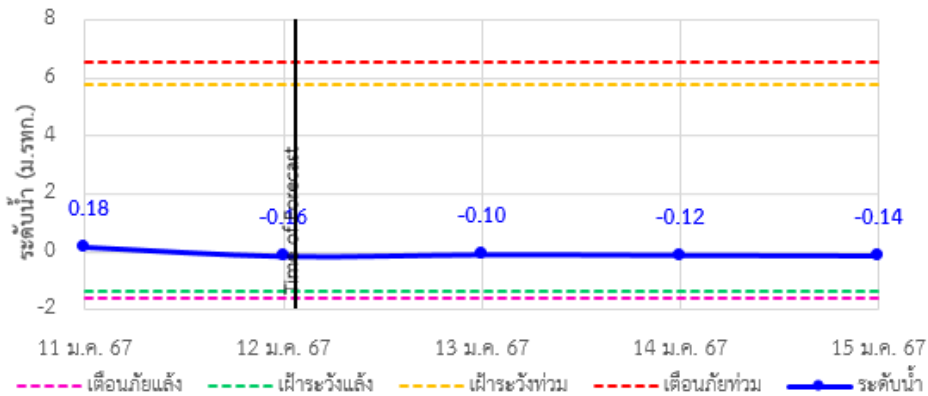


รายงานสถานการณ์น้ำลุ่มน้ำภาคใต้ฝั่งตะวันตก วันที่ 12 มกราคม 2567

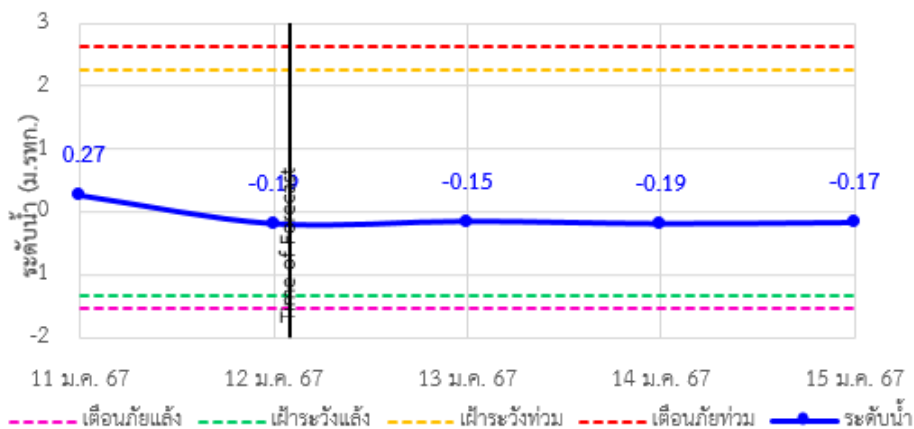
TC220905 สะพานข้ามคลองนางน้อย ตำบลนาโยงเหนือ อำเภอนาโยง จังหวัดตรัง



TC221103 สะพานข้ามคลองละงู ตำบลละงู อำเภอละงู จังหวัดสตูล



TC221203 สะพานบ้านกาลาน ตำบลควนขัน อำเภอเมือง จังหวัดสตูล



รายงานสถานการณ์น้ำลุ่มน้ำภาคใต้ฝั่งตะวันตก วันที่ 12 มกราคม 2567

4) รายงานข้อมูลภาพ CCTV



TC220303 : สะพานบ่อน้ำร้อน
ต.บางรีน อ.เมืองระนอง จ.ระนอง



TC220402 : สะพานท่านเจ้าฟ้า
ต.ตะกั่วป่า อ.ตะกั่วป่า จ.พังงา



TC220509 : สะพานวัดนิโครธาราม
ต.ทับปุด อ.ทับปุด จ.พังงา



TC220510 : สะพานฝ้ายท่าสามัคคี
ต.ถ้ำน้ำผุด อ.เมืองพังงา จ.พังงา



TC220605 : สะพานดำรง
ต.ตลาดใหญ่ อ.เมืองภูเก็ต จ.ภูเก็ต



TC221203 : สะพานบ้านนาลาน
ต.ควนขัน อ.เมืองสตูล จ.สตูล



ระบบติดตามสถานการณ์น้ำทางไกลอัตโนมัติ

กองวิเคราะห์และประเมินสถานการณ์น้ำ กรมทรัพยากรน้ำ กระทรวงทรัพยากรธรรมชาติและสิ่งแวดล้อม
180/3 ถนนพระรามที่ 6 ซอย 34 แขวงพญาไท เขตพญาไท กรุงเทพมหานคร 10400 โทรศัพท์ 0 2271 6000
<http://tele-southwest.dwr.go.th>



รายงานสถานการณ์น้ำลุ่มน้ำภาคใต้ฝั่งตะวันตก วันที่ 12 มกราคม 2567

5) สรุปสถานการณ์น้ำ

สรุปสถานการณ์น้ำในพื้นที่ลุ่มน้ำภาคใต้ฝั่งตะวันตก พบว่า สถานีสะพานบ่อน้ำร้อน สถานะฝ้าเตือนภัยน้ำน้อย สถานีสะพานวัดนิโครธาราม สถานีสะพานบ้านกะทู้ สถานะฝ้าระวังน้ำน้อย โดยระดับน้ำในลำน้ำส่วนใหญ่มีแนวโน้มคงที่

