

รายงานสรุปสภาพน้ำในอ่างเก็บน้ำขนาดใหญ่และขนาดกลาง

รายงานสถานการณ์ ณ วันที่ 15 มกราคม 2567

ปริมาณน้ำในอ่างที่ใช้การได้ในสัดส่วนที่ + มากกว่า / - น้อยกว่า สัปดาห์ก่อน 582.23 ล้าน ลบ.ม.

สรุปสถานการณ์ปริมาณน้ำในอ่างเก็บน้ำที่ใช้ในทุกกิจกรรมทั้งประเทศ ย่อยกว่า ปริมาณน้ำที่ไหลเข้าอ่าง เมื่อเทียบกับปริมาณที่ผ่านมา สถานการณ์อยู่ระหว่างเก็บกักน้ำ

ปริมาณน้ำรวมทั่วประเทศ 71,090 ล้าน ลบ.ม. (100%)

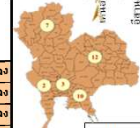
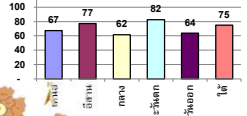


ปริมาณน้ำที่เพิ่มปริมาณขึ้นใน 7 วัน 6.6 และ 1.65

วันที่ 15 มกราคม 2567 เก็บกัก 63,157 ล้าน ลบ.ม. หรือ เท่ากับ 78%

วันที่ 15 มกราคม 2566 เก็บกัก 55,584 ล้าน ลบ.ม. หรือ เท่ากับ 78%

% ปริมาณน้ำรวมแต่ละภาคยังจับ



คงที่	1	ล่าง
ลดลง	36	ล่าง
เพิ่มขึ้น	1	ล่าง

ภาค	สถานการณ์ปริมาณน้ำในอ่าง				ปริมาณน้ำเปลี่ยนแปลง (ล้าน ม.³)	สถานะ
	ลดลง (แห่ง)	คงที่ (แห่ง)	เพิ่มขึ้น (แห่ง)	รวม (แห่ง)		
ภาคเหนือ	6	-	1	7	-198.05	ปริมาณน้ำในอ่างเก็บน้ำลดลง
ภาคตะวันออกเฉียงเหนือ	12	-	-	12	-131.61	ปริมาณน้ำในอ่างเก็บน้ำลดลง
ภาคกลาง	2	1	-	3	-37.22	ปริมาณน้ำในอ่างเก็บน้ำลดลง
ภาคตะวันตก	2	-	-	2	-110.21	ปริมาณน้ำในอ่างเก็บน้ำลดลง
ภาคตะวันออก	10	-	-	10	-40.22	ปริมาณน้ำในอ่างเก็บน้ำลดลง
ภาคใต้	4	-	-	4	-64.92	ปริมาณน้ำในอ่างเก็บน้ำลดลง
รวมทั้งประเทศ	36	1	1	38	-582.23	ปริมาณน้ำในอ่างเก็บน้ำลดลง

ภาค	อ่างเก็บน้ำ	ความจุที่รับกัก (ล้าน ม.³)	ปริมาณน้ำที่ใช้งานใน 7 วัน (ล้าน ม.³)	ใช้การได้จริง (ล้าน ม.³)	ปริมาณน้ำรวม วันที่ 15 มกราคม 2566		ปัจจุบัน วันที่ 15 มกราคม 2567				สัปดาห์ก่อน วันที่ 9 มกราคม 2567				ปริมาณน้ำ + เพิ่มขึ้น - ลดลง (ล้าน ม.³)	สถานการณ์ปริมาณน้ำในอ่าง	
					ปริมาณน้ำรวม (ล้าน ม.³)	%	ปริมาณน้ำรวม		ปริมาณน้ำใช้การได้จริง		ปริมาณน้ำรวม		ปริมาณน้ำใช้การได้จริง				
							ปริมาณน้ำรวม (ล้าน ม.³)	%	ปริมาณน้ำรวม (ล้าน ม.³)	%	ปริมาณน้ำรวม (ล้าน ม.³)	%	ปริมาณน้ำรวม (ล้าน ม.³)	%			
ภาคเหนือ (8)																	
1	ภูฝอยหลวง (2)	คาบ	13,462	3,800	9,662	11,470	85%	9,545	71%	5,745	59%	9,720	72%	5,920	61%	-175.00	ลดลง
2	สิริกิติ์ (2)	อุตรดิตถ์	9,510	2,850	6,660	6,144	65%	5,528	58%	2,678	40%	5,596	59%	2,748	41%	-68.00	ลดลง
3	แม่เฒ่า	เชียงใหม่	265	12	253	266	100%	281	106%	269	106%	284	107%	272	107%	-2.86	ลดลง
4	แม่กวง	เชียงใหม่	263	14	249	240	91%	211	80%	197	79%	211	80%	197	79%	0.36	เพิ่มขึ้น
5	ก้อลม	ลำปาง	106	3	103	92	87%	90	85%	87	84%	89	86%	89	86%	-2.00	ลดลง
6	ก้อลม	ลำปาง	170	6	164	184	108%	172	101%	166	101%	176	104%	170	104%	-4.00	ลดลง
7	เขื่อนลุ่ม	พิจิตร	939	43	896	778	83%	802	85%	759	85%	817	87%	774	86%	-15.00	ลดลง
8	แม่เฒ่า	ลำปาง	110	16	94	82	74%	84	77%	68	73%	88	80%	72	77%	-3.85	ลดลง
รวมภาคเหนือ 34.85%																	
ภาคตะวันออกเฉียงเหนือ (12)																	
8	พญาลอย	อุตรดิตถ์	136	7	129	107	79%	102	75%	95	74%	104	76%	97	75%	-1.62	ลดลง
9	น้ำจืด	สกลนคร	520	45	475	328	63%	382	73%	337	71%	394	76%	349	73%	-11.81	ลดลง
10	น้ำจืด (2)	สกลนคร	165	8	157	87	52%	124	75%	116	74%	127	77%	119	76%	-2.21	ลดลง
11	จุฬารัตน์ (2)	ชัยภูมิ	164	37	127	138	84%	125	76%	88	69%	129	79%	92	73%	-4.46	ลดลง
12	อุบลรัตน์ (2)	ขอนแก่น	2,431	581	1,850	1,785	73%	1,912	79%	1,331	72%	1,955	80%	1,374	74%	-43.46	ลดลง
13	ลำปาว	กาฬสินธุ์	1,980	100	1,880	1,623	82%	1,681	85%	1,581	84%	1,722	87%	1,622	86%	-41.26	ลดลง
14	ลำโดม	นครราชสีมา	314	22	292	329	105%	171	54%	149	51%	174	55%	152	52%	-3.00	ลดลง
15	ลำพระเพลิง	นครราชสีมา	155	1	154	145	93%	104	67%	103	67%	106	68%	105	68%	-1.29	ลดลง
16	อุบล	นครราชสีมา	141	7	134	133	94%	82	58%	75	56%	83	59%	76	57%	-1.00	ลดลง
17	ลำพระ	นครราชสีมา	275	7	268	257	93%	145	53%	138	51%	146	53%	139	52%	-1.00	ลดลง
18	ลำางทอง	บุรีรัมย์	121	3	118	111	92%	73	60%	70	59%	73	61%	70	60%	-0.48	ลดลง
19	สิรินธร (2)	อุบลราชธานี	1,966	831	1,135	1,560	79%	1,542	78%	711	63%	1,563	79%	732	64%	-20.02	ลดลง
รวมภาคตะวันออกเฉียงเหนือ 11.80%																	
ภาคกลาง (3)																	
20	ป่าสักเกษียณสิทธิ์	ลพบุรี	960	3	957	767	80%	709	74%	706	74%	751	78%	748	78%	-41.40	ลดลง
21	หินสอ	อุทัยธานี	160	17	143	130	81%	71	44%	54	38%	72	45%	55	38%	-0.66	ลดลง
22	กระเสียว	สุพรรณบุรี	299	99	200	296	99%	93	31%	-	0%	94	31%	-	0%	-	คงที่
รวมภาคกลาง 1.92%																	
ภาคตะวันออก (2)																	
23	ศรีนครินทร์ (2)	กาญจนบุรี	17,745	10,265	7,480	15,748	89%	14,552	82%	4,287	57%	14,578	82%	4,313	59%	-25.93	ลดลง
24	ชัชวาลย์	กาญจนบุรี	8,860	3,012	5,848	5,756	65%	7,375	83%	4,363	75%	7,459	84%	4,447	76%	-84.28	ลดลง
รวมภาคตะวันออก 37.51%																	
ภาคตะวันตก (6+4)																	
25	ขุนด่าน	นครนายก	224	5.00	219	180	80%	157	70%	152	69%	165	74%	160	73%	-7.99	ลดลง
26	คลองสีด	ระยอง	420	30.00	390	272	65%	122	29%	92	24%	131	31%	101	26%	-8.94	ลดลง
27	บางพระ (3)	ชลบุรี	117	12.00	105	103	88%	77	66%	65	62%	79	68%	67	64%	-2.42	ลดลง
28	หนองปลาไหล (3)	ระยอง	164	13.75	150	162	99%	151	92%	137	91%	153	94%	140	93%	-2.63	ลดลง
29	ประแสร์ (3)	ระยอง	295	20.00	275	260	88%	232	79%	212	77%	238	81%	218	79%	-6.12	ลดลง
30	แม่ประชัน (3)	ชลบุรี	17	0.72	16	15	93%	11	65%	10	63%	11	66%	10.25	65%	-0.17	ลดลง
31	หนองค้อ (3)	ชลบุรี	21	1.00	20	20	94%	7	34%	6	31%	8	36%	6.72	33%	-0.43	ลดลง
32	ดอกกรวย (3)	ระยอง	79	3.00	76	74	93%	53	67%	50	66%	54	68%	51.38	67%	-1.01	ลดลง
33	คลองใหญ่ (3)	ระยอง	45	3.00	42	36	80%	26	57%	23	54%	28	62%	25.11	59%	-2.02	ลดลง
34	เขื่อนลุ่ม	ปราจีนบุรี	295	19.00	276	231	78%	235	80%	216	78%	243	83%	224.49	81%	-8.49	ลดลง
รวมภาคตะวันตก 2.37%																	
ภาคใต้ (4)																	
35	แก่งกระจาน	เพชรบุรี	710	65	645	483	68%	407	57%	342	53%	415	58%	350	54%	-7.31	ลดลง
36	ป่าแก่งกระจาน	ประจวบคีรีขันธ์	391	18	373	232	59%	171	44%	153	41%	176	45%	158	42%	-5.00	ลดลง
37	ห้วยกระเจา (2)	สุราษฎร์ธานี	5,639	1,352	4,287	3,717	66%	4,352	77%	3,000	70%	4,377	78%	3,025	71%	-24.81	ลดลง
38	บางยาง (2)	ยะลา	1,454	276	1,178	1,244	86%	1,198	82%	922	78%	1,225	84%	949	81%	-27.80	ลดลง
รวมภาคใต้ 11.55%																	
รวมทั้งประเทศ 100% (38)																	

หมายเหตุ :

- อ่างเก็บน้ำขนาดใหญ่ หมายถึง อ่างเก็บน้ำที่มีความจุตั้งแต่ 100 ล้าน ลบ.ม. ขึ้นไป
- เป็นอ่างเก็บน้ำที่อยู่ในความรับผิดชอบของกรมไฟฟ้าฝ่ายผลิตแห่งประเทศไทย (10) นอกนั้นอยู่ในความรับผิดชอบของกรมชลประทาน (28)
- เป็นอ่างเก็บน้ำขนาดกลางที่มีความสำคัญต่อการอุตสาหกรรมและการประมง ของลุ่มน้ำชายฝั่งทะเลตะวันออก
- จังหวัดที่มีอ่างเก็บน้ำขนาดใหญ่มีจำนวน 26 จังหวัด ไม่มี 50 จังหวัด
- ที่มา : กรมชลประทาน และกรมไฟฟ้าฝ่ายผลิตแห่งประเทศไทย

รศ. นพชาติ ศรีบัณฑิตย์ เกษตรกร



ศูนย์มณฑล กองวิเคราะห์และประเมินสถานการณ์น้ำ กรมทรัพยากรน้ำ

ลำดับของเขื่อนตามความยาว

- ศรีนครินทร์ 2.ภูฝอยหลวง 3.สิริกิติ์ 4.ชัชวาลย์ 5.ห้วยกระเจา
- อุบลรัตน์ 7.สิรินธร 8.บางยาง 9.ลำปาว 10.ป่าสัก

ลำดับของเขื่อนตามปริมาณน้ำใช้การได้

- ภูฝอยหลวง 2.ศรีนครินทร์ 3.สิริกิติ์ 4.ชัชวาลย์ 5.ห้วยกระเจา
- ลำปาว 7.อุบลรัตน์ 8.บางยาง 9.สิรินธร 10.ป่าสัก