



ระบบติดตามสถานการณ์น้ำทางไกลอัตโนมัติ

กองวิเคราะห์และประเมินสถานการณ์น้ำ กรมทรัพยากรน้ำ กระทรวงทรัพยากรธรรมชาติและสิ่งแวดล้อม
180/3 ถนนพระรามที่ 6 ซอย 34 แขวงพญาไท เขตพญาไท กรุงเทพมหานคร 10400 โทรศัพท์ 0 2271 6000
<http://tele-nakhonsri.dwr.go.th>



รายงานสถานการณ์น้ำจังหวัดนครศรีธรรมราช วันที่ 16 มกราคม 2567

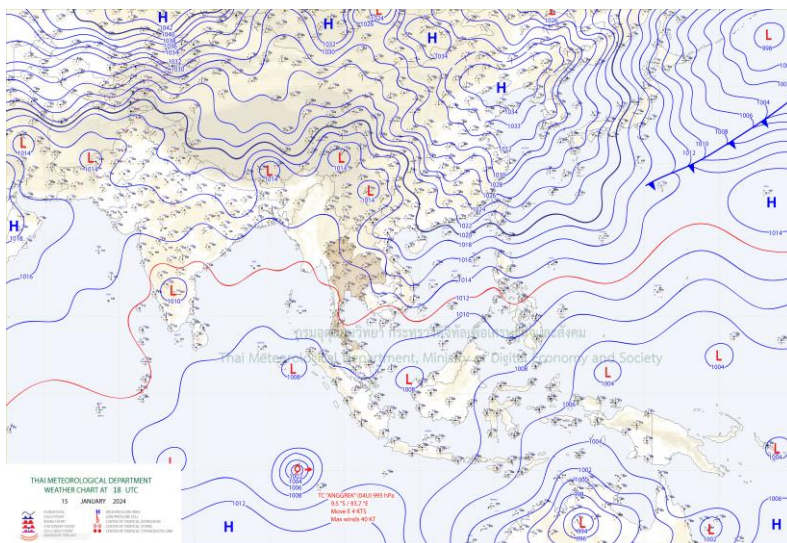
1) สภาพภูมิอากาศ (ที่มา : กรมอุตุนิยมวิทยา)

สภาพอากาศวันนี้

พยากรณ์อากาศ 24 ชั่วโมงข้างหน้า คลื่นกระแสลมฝ่ายตะวันตกจากประเทศเมียนมาได้เคลื่อนเข้าปกคลุมภาคเหนือตอนบน และประเทศลาวตอนบน ลักษณะเช่นนี้ทำให้ภาคเหนือมีพายุฝนฟ้าคะนอง ลมกระโชกแรง และลูกเห็บตกเกิดขึ้นได้บางพื้นที่ ในขณะที่บริเวณความกดอากาศสูงกำลังปานกลางยังคงปกคลุมภาคตะวันออกเฉียงเหนือ และทะเลจีนใต้ ทำให้ภาคตะวันออกเฉียงเหนือ ภาคกลาง ภาคตะวันออก และภาคใต้ตอนบนมีอากาศเย็นในตอนเช้า สำหรับมรสุมตะวันออกเฉียงเหนือพัดปกคลุมอ่าวไทยและภาคใต้ ทำให้ภาคใต้มีฝนฟ้าคะนองกับมีฝนตกหนักบางแห่ง ส่วนคลื่นลมบริเวณอ่าวไทยตอนล่างมีกำลังปานกลางโดยมีคลื่นสูงประมาณ 2 เมตร บริเวณที่มีฝนฟ้าคะนองคลื่นสูงมากกว่า 2 เมตร

สภาพอากาศภาคใต้ (ฝั่งตะวันออก) (เวลา 6:00 น.วันนี้ - 6:00 น.วันพรุ่งนี้)

ตอนบนของภาค : อากาศเย็นในตอนเช้า ตอนล่างของภาค : มีฝนฟ้าคะนองร้อยละ 30 ของพื้นที่ กับมีฝนตกหนักบางแห่ง บริเวณจังหวัดนครศรีธรรมราช พัทลุง สงขลา ปัตตานี และนราธิวาส อุณหภูมิต่ำสุด 21-25 องศาเซลเซียส อุณหภูมิสูงสุด 31-33 องศาเซลเซียส ตั้งแต่จังหวัดสุราษฎร์ธานีขึ้นมา : ลมตะวันออกเฉียงเหนือ ความเร็ว 15-30 กม./ชม. ทะเลมีคลื่นสูงประมาณ 1 เมตร บริเวณที่มีฝนฟ้าคะนองคลื่นสูงมากกว่า 1 เมตร ตั้งแต่จังหวัดนครศรีธรรมราชลงไป : ลมตะวันออกเฉียงเหนือ ความเร็ว 20-35 กม./ชม. ทะเลมีคลื่นสูงประมาณ 2 เมตร บริเวณที่มีฝนฟ้าคะนองคลื่นสูงมากกว่า 2 เมตร



แผนที่ภูมิอากาศ

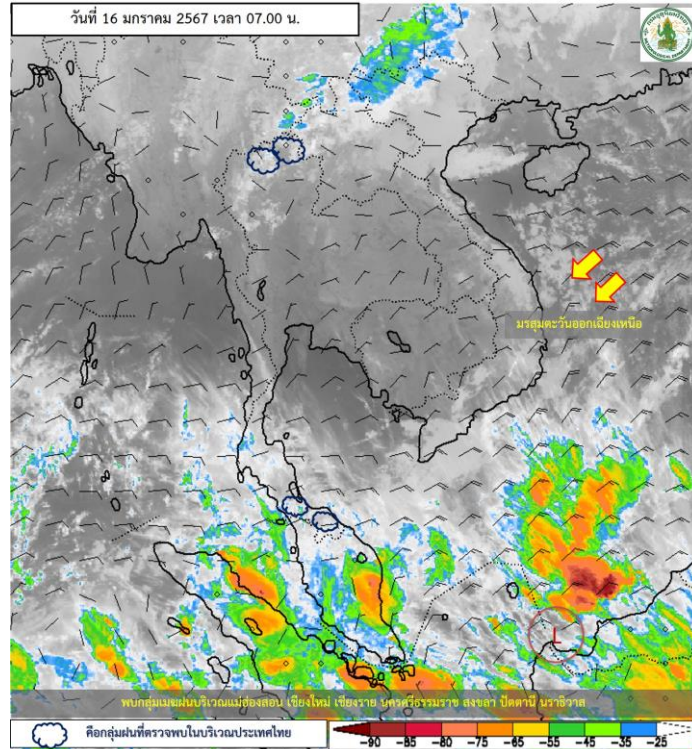


ระบบติดตามสถานการณ์น้ำทางไกลอัตโนมัติ

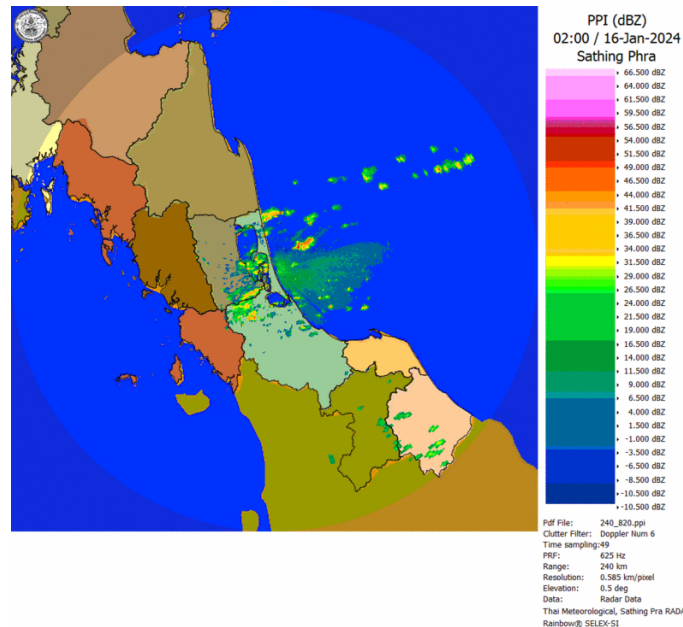
กองวิเคราะห์และประเมินสถานการณ์น้ำ กรมทรัพยากรน้ำ กระทรวงทรัพยากรธรรมชาติและสิ่งแวดล้อม
180/3 ถนนพระรามที่ 6 ซอย 34 แขวงพญาไท เขตพญาไท กรุงเทพมหานคร 10400 โทรศัพท์ 0 2271 6000
<http://tele-nakhonsri.dwr.go.th>



รายงานสถานการณ์น้ำจังหวัดนครศรีธรรมราช วันที่ 16 มกราคม 2567



ภาพถ่ายดาวเทียม



เรดาร์ตรวจอากาศ

ภาพถ่ายดาวเทียม : พบกลุ่มเมฆฝนปกคลุมบริเวณเชียงใหม่ เชียงราย นครศรีธรรมราช สงขลา ปัตตานี นราธิวาส

ภาพเรดาร์ : เวลา 7.00 น. พบกลุ่มฝนในบริเวณจังหวัดนครศรีธรรมราช



ระบบติดตามสถานการณ์น้ำทางไกลอัตโนมัติ

กองวิเคราะห์และประเมินสถานการณ์น้ำ กรมทรัพยากรน้ำ กระทรวงทรัพยากรธรรมชาติและสิ่งแวดล้อม
180/3 ถนนพระรามที่ 6 ซอย 34 แขวงพญาไท เขตพญาไท กรุงเทพมหานคร 10400 โทรศัพท์ 0 2271 6000
<http://tele-nakhonsri.dwr.go.th>



รายงานสถานการณ์น้ำจังหวัดนครศรีธรรมราช วันที่ 16 มกราคม 2567

2) สรุปสถานการณ์ฝน

สรุปสถานการณ์ฝนในพื้นที่จังหวัดนครศรีธรรมราช จากข้อมูลตรวจวัดปริมาณน้ำฝนของสถานีโทรมาตรของระบบติดตามสถานการณ์น้ำทางไกลอัตโนมัติ กรมทรัพยากรน้ำ ปริมาณน้ำฝนสะสม 24 ชั่วโมง ระหว่างวันที่ 15 มกราคม 2567 เวลา 07.00 น. ถึง วันที่ 16 มกราคม 2567 เวลา 07.00 น. และข้อมูลคาดการณ์ปริมาณน้ำฝนสะสม ดังแสดงในตารางนี้

| สถานีโทรมาตร | ที่ตั้ง | ปริมาณฝนตรวจวัดสะสม (มม.) | | | ปริมาณฝนคาดการณ์ล่วงหน้า (มม.) | | |
|--------------------------------|--|---------------------------|----------|----------|--------------------------------|-------|-------|
| | | ฝนเมื่อวาน | ฝน 2 วัน | ฝน 3 วัน | วันนี้ | 1 วัน | 2 วัน |
| สะพานตลาดบางแพง | ต.ชนอม อ.ชนอม จ.นครศรีธรรมราช | 0.0 | 0.0 | 0.0 | 0.0 | 0.5 | 0.0 |
| โรงเรียนท่าศาลา | ต.ท่าศาลา อ.ท่าศาลา จ.นครศรีธรรมราช | 28.5 | 0.0 | 0.0 | 28.5 | 11.0 | 9.0 |
| สะพานคลองท่าวัง | เทศบาลนครนครศรีธรรมราช อ.เมือง จ.นครศรีธรรมราช | 28.5 | 0.0 | 0.0 | 28.5 | 15.0 | 15.5 |
| สะพานคีรีวง | ต.กำโลน อ.ลานสกา จ.นครศรีธรรมราช | 45.5 | 0.0 | 0.0 | 45.5 | 20.0 | 14.0 |
| สะพานคลองเขาแก้ว | ต.เขาแก้ว อ.ลานสกา จ.นครศรีธรรมราช | 49.0 | 0.0 | 0.0 | 49.0 | 21.5 | 20.0 |
| สะพานตลาดเชียรใหญ่ | ต.เชียรใหญ่ อ.เชียรใหญ่ จ.นครศรีธรรมราช | 19.5 | 0.0 | 0.0 | 19.5 | 19.0 | 18.5 |
| โรงเรียนหัวไทร (เรือนประชาบาล) | ต.หัวไทร อ.หัวไทร จ.นครศรีธรรมราช | 0.0 | 0.0 | 0.0 | 0.0 | 0.0 | 0.0 |
| โรงเรียนบ้านวังหอน | ต.วังอ่าง อ.ชะอวด จ.นครศรีธรรมราช | 0.5 | 0.0 | 0.0 | 0.5 | 0.5 | 1.0 |
| โรงเรียนวัดสำนักขัน | ต.ทุ่งโพธิ์ อ.จุฬาภรณ์ จ.นครศรีธรรมราช | 18.5 | 0.0 | 0.0 | 18.5 | 3.5 | 3.0 |
| โรงเรียนวัดท่ายาง 2 | ต.ท่ายาง อ.ทุ่งใหญ่ จ.นครศรีธรรมราช | 3.5 | 0.0 | 4.0 | 3.5 | 3.0 | 1.5 |
| สะพานคลองท่าเสา | ต.นาหลวงเสน อ.ทุ่งสง จ.นครศรีธรรมราช | 20.5 | 0.0 | 0.0 | 20.5 | 15.0 | 10.5 |



ระบบติดตามสถานการณ์น้ำทางไกลอัตโนมัติ

กองวิเคราะห์และประเมินสถานการณ์น้ำ กรมทรัพยากรน้ำ กระทรวงทรัพยากรธรรมชาติและสิ่งแวดล้อม
180/3 ถนนพระรามที่ 6 ซอย 34 แขวงพญาไท เขตพญาไท กรุงเทพมหานคร 10400 โทรศัพท์ 0 2271 6000
<http://tele-nakhonsri.dwr.go.th>



รายงานสถานการณ์น้ำจังหวัดนครศรีธรรมราช วันที่ 16 มกราคม 2567

3) สรุประดับน้ำรายวัน

สรุปสถานการณ์น้ำในพื้นที่จังหวัดนครศรีธรรมราช จากข้อมูลตรวจวัดระดับน้ำของสถานีโทรมาตรของระบบติดตามสถานการณ์น้ำทางไกลอัตโนมัติ กรมทรัพยากรน้ำ ณ เวลา 07.00 น. ของวันที่ 16 มกราคม 2567 และข้อมูลระดับน้ำคาดการณ์จากแบบจำลองคณิตศาสตร์ ดังแสดงในตารางนี้

| สถานีโทรมาตร | ที่ตั้ง | ระดับเตือนภัย (ม.รทก.) | ข้อมูลระดับน้ำตรวจวัด (ม.รทก.) | | ระดับน้ำคาดการณ์ล่วงหน้า (ม.รทก.) | | | | แนวโน้ม |
|------------------------------|--|------------------------|--------------------------------|--------|-----------------------------------|-------|-------|-------------|---------|
| | | | เมื่อวาน | วันนี้ | 1 วัน | 2 วัน | 3 วัน | | |
| สะพานตลาดบางแพง | ต.ชนอม อ.ชนอม จ.นครศรีธรรมราช | 1.422 | 0.51 | 0.55 | 0.50 | 0.52 | 0.51 | เพิ่มขึ้น ▲ | |
| สะพานปากน้ำสีชล | ต.สีชล อ.สีชล จ.นครศรีธรรมราช | 3.121 | 0.49 | 0.49 | 0.50 | 0.49 | 0.50 | คงที่ ► | |
| สะพานบ้านโรงเหล็ก | ต.นบพิต อ.นบพิต จ.นครศรีธรรมราช | 30.459 | 26.39 | 26.42 | 26.40 | 26.44 | 26.41 | เพิ่มขึ้น ▲ | |
| สะพานวัดท่าแพ | ต.ปากพูน อ.เมือง จ.นครศรีธรรมราช | 3.576 | 0.33 | 0.16 | 0.20 | 0.18 | 0.15 | ลดลง ▼ | |
| สะพานคลองท่าวัง | เทศบาลนครนครศรีธรรมราช อ.เมือง จ.นครศรีธรรมราช | 3.148 | 0.76 | 0.92 | 0.90 | 0.89 | 0.91 | เพิ่มขึ้น ▲ | |
| สะพานคีรีวง | ต.กำโลน อ.ลานสกา จ.นครศรีธรรมราช | 46.132 | 43.23 | 43.30 | 43.28 | 43.29 | 43.30 | เพิ่มขึ้น ▲ | |
| สะพานคลองเขาแก้ว | ต.เขาแก้ว อ.ลานสกา จ.นครศรีธรรมราช | 32.326 | 29.28 | 29.82 | 29.79 | 29.80 | 29.81 | เพิ่มขึ้น ▲ | |
| สะพานคลองวังเคียน | ต.ท่าประจะ อ.ชะอวด จ.นครศรีธรรมราช | 2.989 | 1.44 | 1.38 | 1.37 | 1.36 | 1.33 | ลดลง ▼ | |
| สะพานตลาดเขียร์ใหญ่ | ต.เขียร์ใหญ่ อ.เขียร์ใหญ่ จ.นครศรีธรรมราช | 1.598 | 0.64 | 0.57 | 0.55 | 0.56 | 0.54 | ลดลง ▼ | |
| สะพานวัดยางค่อม | ต.ยางค่อม อ.พิปูน จ.นครศรีธรรมราช | 55.516 | 52.06 | 52.14 | 52.15 | 52.11 | 52.09 | ลดลง ▼ | |
| สะพานข้ามแม่น้ำตาปี ตลาดฉวาง | ต.ฉวาง อ.ฉวาง จ.นครศรีธรรมราช | 26.852 | 23.92 | 23.88 | 23.87 | 23.86 | 23.81 | ลดลง ▼ | |
| สะพานคลองท่าเสา | ต.นาหลวงเสน อ.ทุ่งสง จ.นครศรีธรรมราช | 61.696 | 55.54 | 55.58 | 55.59 | 55.57 | 55.59 | คงที่ ► | |



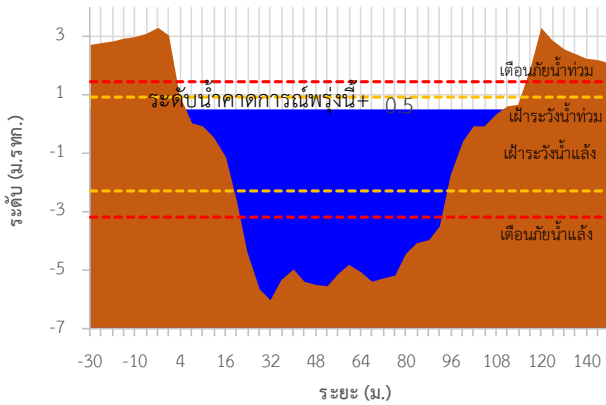
ระบบติดตามสถานการณ์น้ำทางไกลอัตโนมัติ

กองวิเคราะห์และประเมินสถานการณ์น้ำ กรมทรัพยากรน้ำ กระทรวงทรัพยากรธรรมชาติและสิ่งแวดล้อม
180/3 ถนนพระรามที่ 6 ซอย 34 แขวงพญาไท เขตพญาไท กรุงเทพมหานคร 10400 โทรศัพท์ 0 2271 6000
<http://tele-nakhonsri.dwr.go.th>

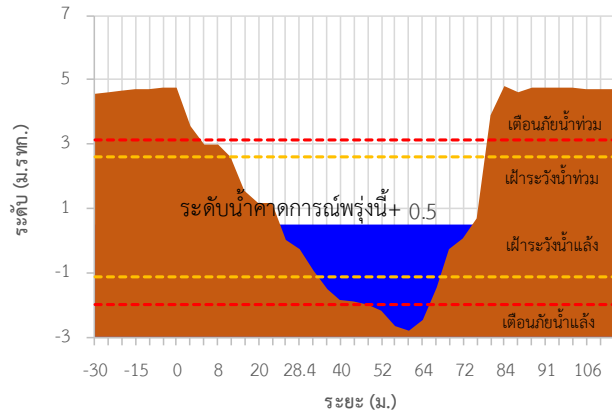


รายงานสถานการณ์น้ำจังหวัดนครศรีธรรมราช วันที่ 16 มกราคม 2567

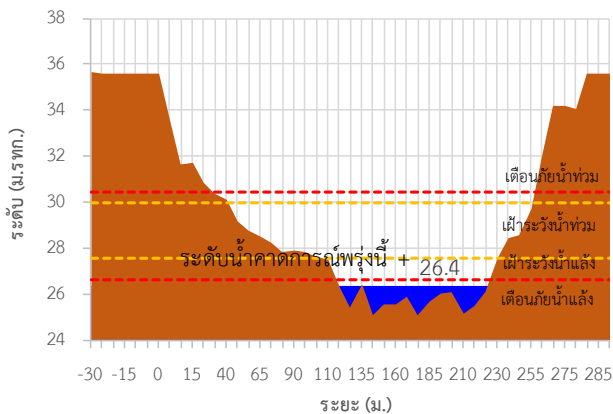
TC191704 สะพานตลาดบางแพง



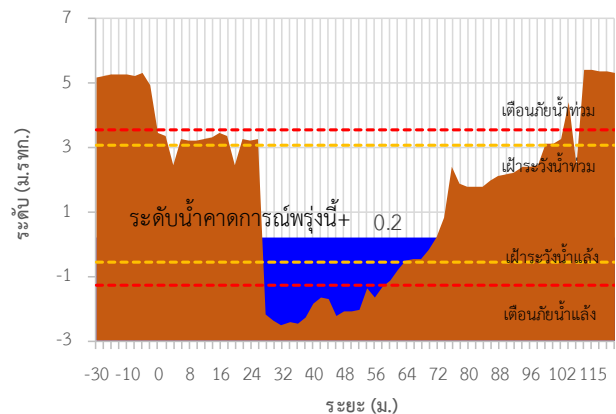
TC191705 สะพานปากน้ำลีชล



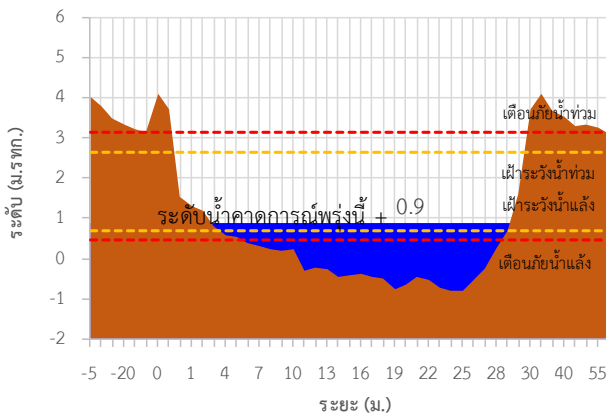
TC191802 สะพานบ้านโรงเหล็ก



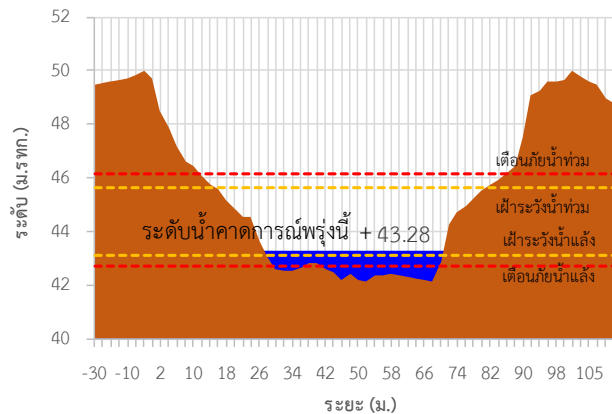
TC191911 สะพานวัดท่าแพ



TC191912 สะพานคลองท่าวัง



TC191913 สะพานศิรีวัง





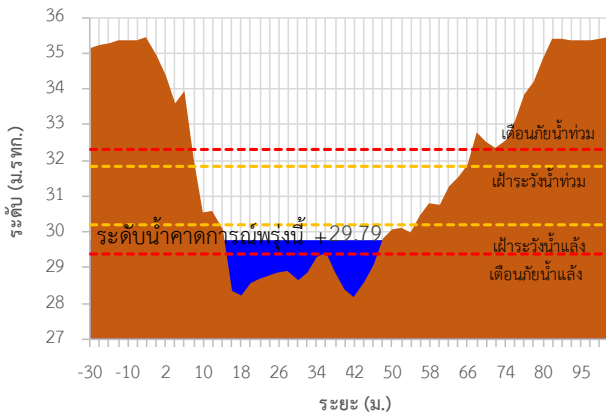
ระบบติดตามสถานการณ์น้ำทางไกลอัตโนมัติ

กองวิเคราะห์และประเมินสถานการณ์น้ำ กรมทรัพยากรน้ำ กระทรวงทรัพยากรธรรมชาติและสิ่งแวดล้อม
180/3 ถนนพระรามที่ 6 ซอย 34 แขวงพญาไท เขตพญาไท กรุงเทพมหานคร 10400 โทรศัพท์ 0 2271 6000
<http://tele-nakhonsri.dwr.go.th>

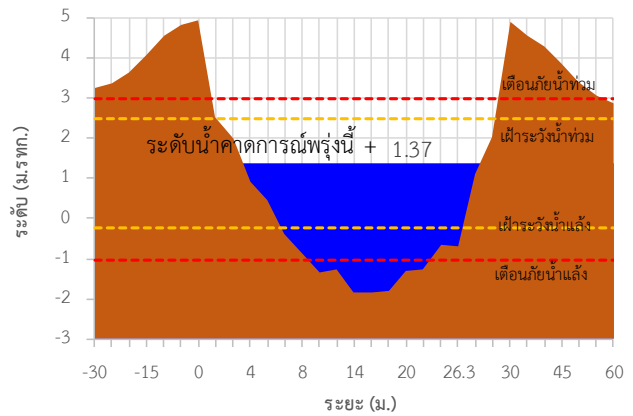


รายงานสถานการณ์น้ำจังหวัดนครศรีธรรมราช วันที่ 16 มกราคม 2567

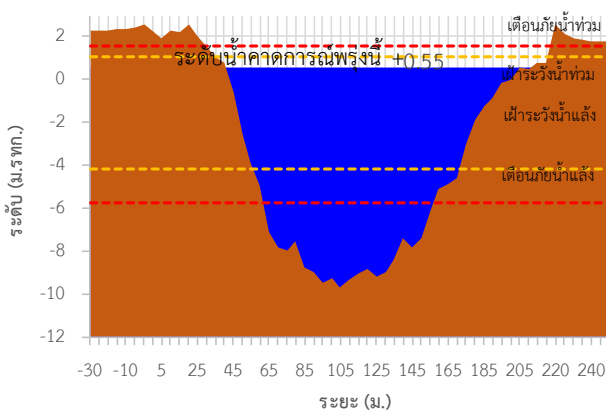
TC191914 สะพานคลองเขาแก้ว



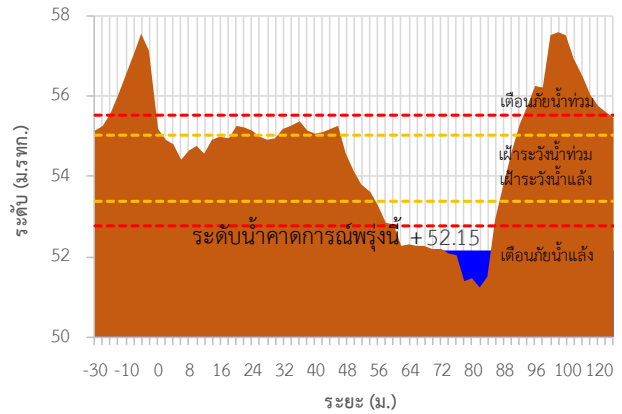
TC191917 สะพานคลองวังเคียน



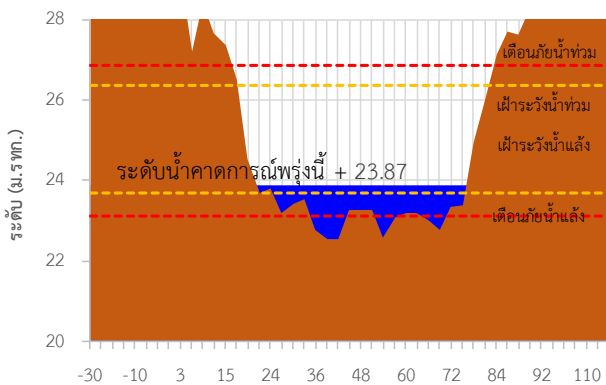
TC191918 สะพานตลาดเชียรใหญ่



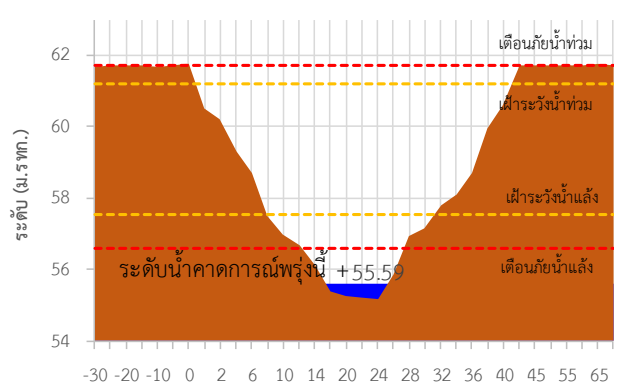
TC191002 สะพานวัดยางค้อม



TC191001 สะพานข้ามแม่น้ำตาปี ตลาดฉวาง



TC220901 สะพานคลองท่าเสา





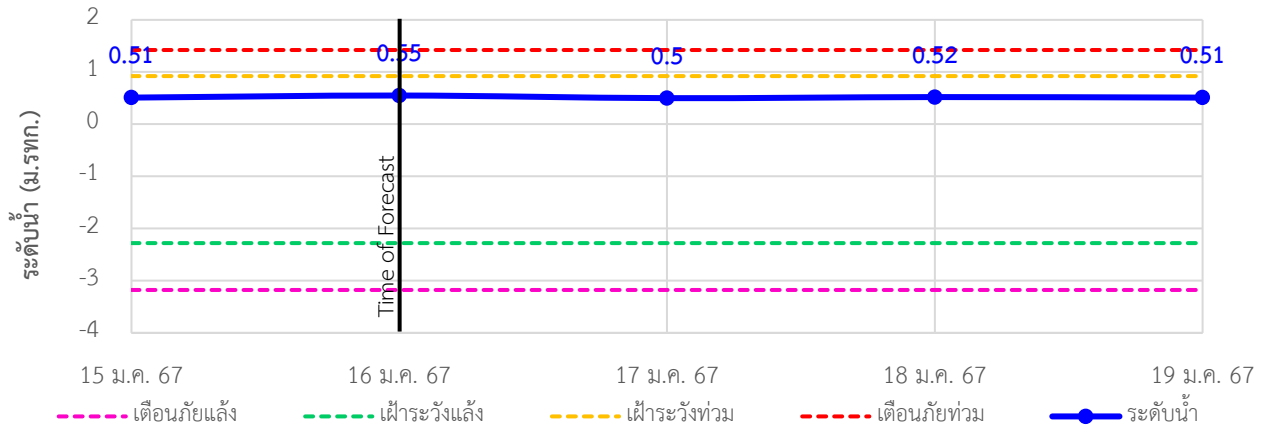
ระบบติดตามสถานการณ์น้ำทางไกลอัตโนมัติ

กองวิเคราะห์และประเมินสถานการณ์น้ำ กรมทรัพยากรน้ำ กระทรวงทรัพยากรธรรมชาติและสิ่งแวดล้อม
180/3 ถนนพระรามที่ 6 ซอย 34 แขวงพญาไท เขตพญาไท กรุงเทพมหานคร 10400 โทรศัพท์ 0 2271 6000
<http://tele-nakhonsri.dwr.go.th>

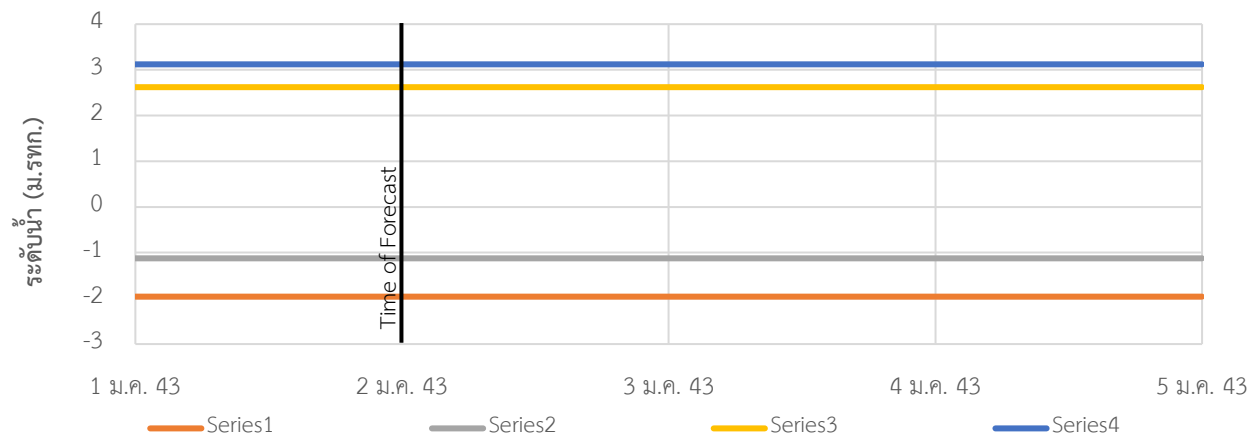


รายงานสถานการณ์น้ำจังหวัดนครศรีธรรมราช วันที่ 16 มกราคม 2567

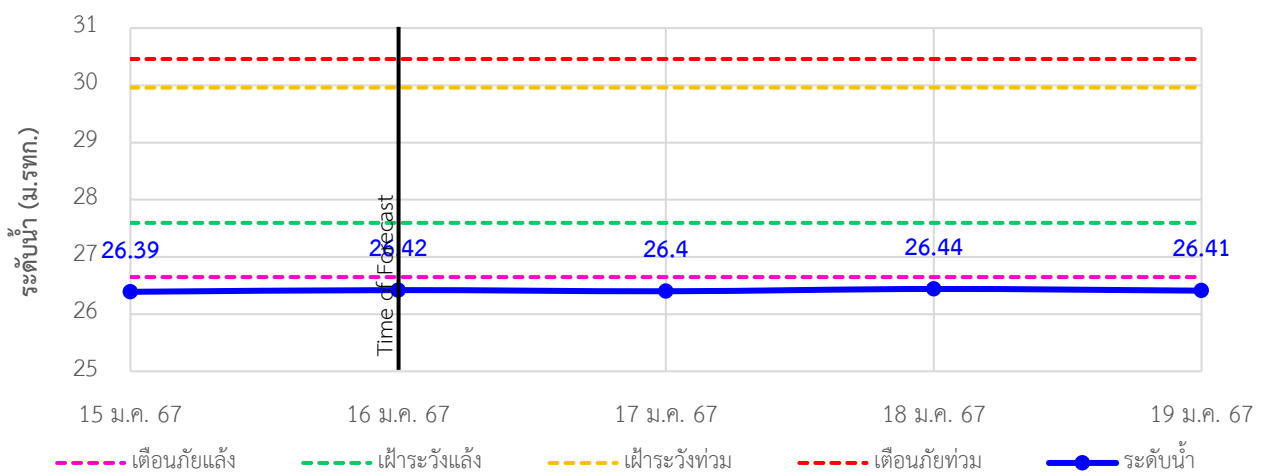
TC191704 สะพานตลาดบางแพง ต.ขนอม อ.ขนอม จ.นครศรีธรรมราช



TC191705 สะพานปากน้ำสิชล ต.สิชล อ.สิชล จ.นครศรีธรรมราช



TC191802 สะพานบ้านโรงเหล็ก ต.นบพิตำ อ.นบพิตำ จ.นครศรีธรรมราช





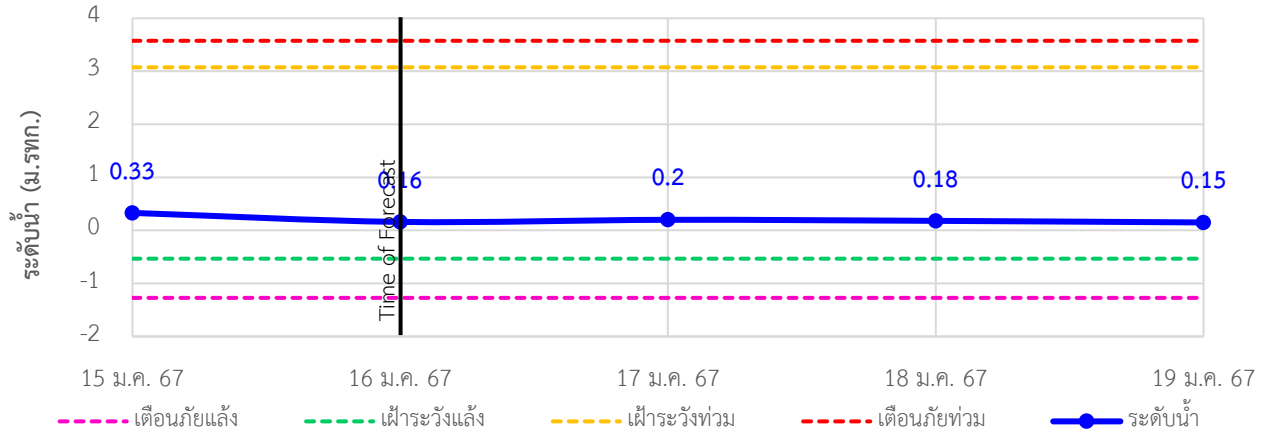
ระบบติดตามสถานการณ์น้ำทางไกลอัตโนมัติ

กองวิเคราะห์และประเมินสถานการณ์น้ำ กรมทรัพยากรน้ำ กระทรวงทรัพยากรธรรมชาติและสิ่งแวดล้อม
180/3 ถนนพระรามที่ 6 ซอย 34 แขวงพญาไท เขตพญาไท กรุงเทพมหานคร 10400 โทรศัพท์ 0 2271 6000
<http://tele-nakhonsri.dwr.go.th>

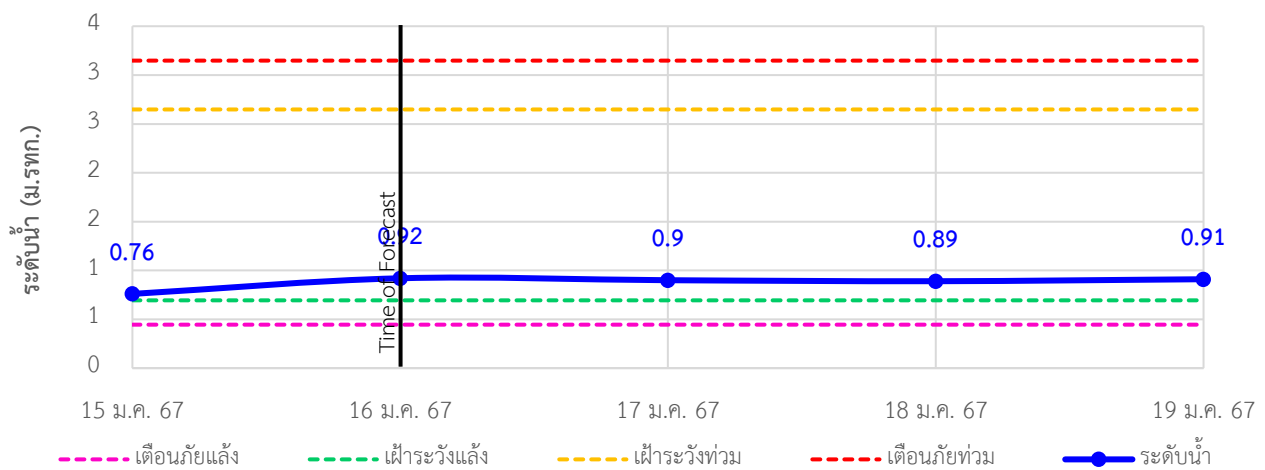


รายงานสถานการณ์น้ำจังหวัดนครศรีธรรมราช วันที่ 16 มกราคม 2567

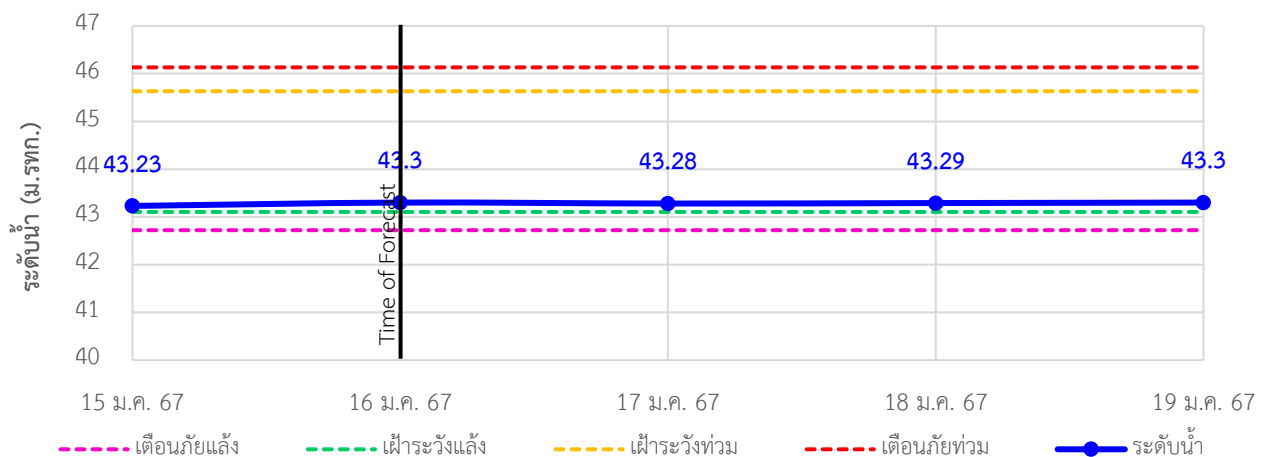
TC191911 สะพานวัดท่าแพ ต.ปากพูน อ.เมือง จ.นครศรีธรรมราช



TC191912 สะพานคลองท่าวัง เทศบาลนครนครศรีธรรมราช อ.เมือง จ.นครศรีธรรมราช



TC191913 สะพานคีรีวง ต.กำโลน อ.ลานสกา จ.นครศรีธรรมราช





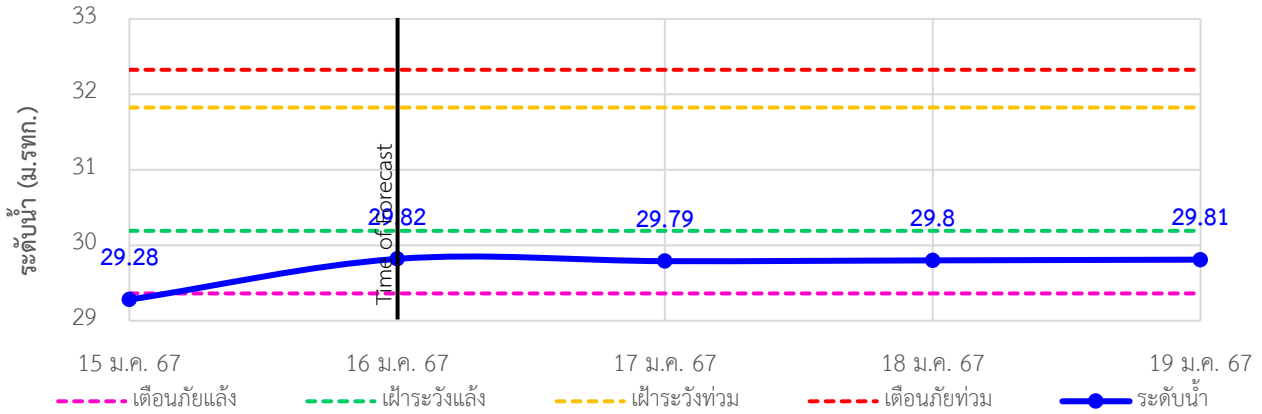
ระบบติดตามสถานการณ์น้ำทางไกลอัตโนมัติ

กองวิเคราะห์และประเมินสถานการณ์น้ำ กรมทรัพยากรน้ำ กระทรวงทรัพยากรธรรมชาติและสิ่งแวดล้อม
180/3 ถนนพระรามที่ 6 ซอย 34 แขวงพญาไท เขตพญาไท กรุงเทพมหานคร 10400 โทรศัพท์ 0 2271 6000
<http://tele-nakhonsri.dwr.go.th>

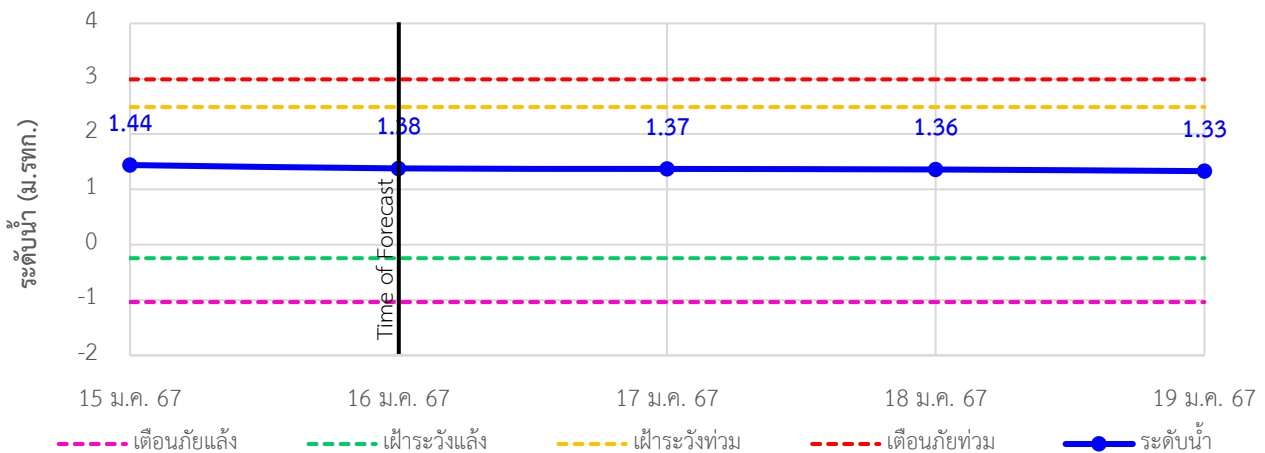


รายงานสถานการณ์น้ำจังหวัดนครศรีธรรมราช วันที่ 16 มกราคม 2567

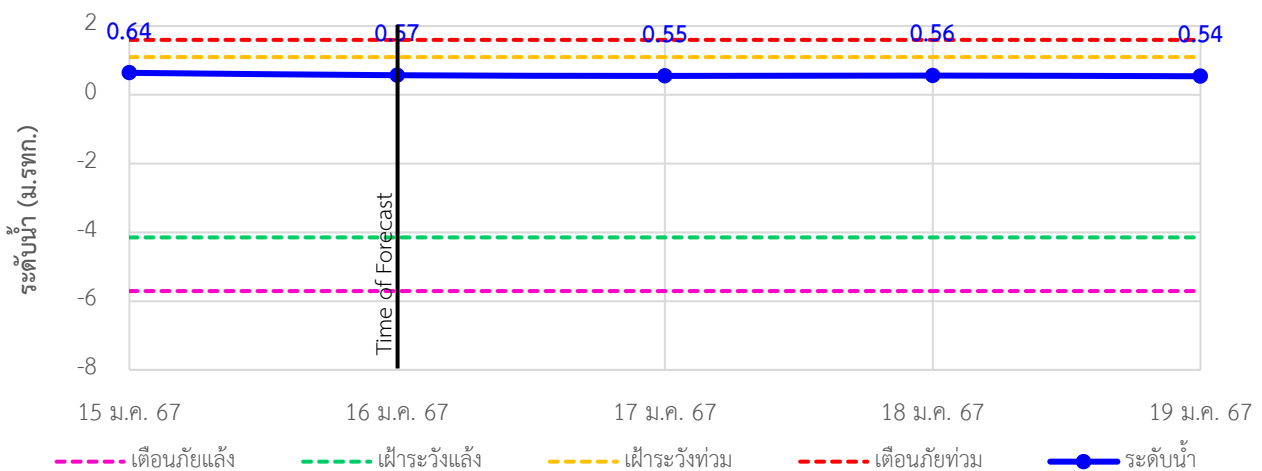
TC191914 สะพานคลองเขาแก้ว ต.เขาแก้ว อ.ลานสกา จ.นครศรีธรรมราช



TC191917 สะพานคลองวังเคียน ต.ท่าประจะ อ.ชะอวด จ.นครศรีธรรมราช



TC191918 สะพานตลาดเชียรใหญ่ ต.เชียรใหญ่ อ.เชียรใหญ่ จ.นครศรีธรรมราช





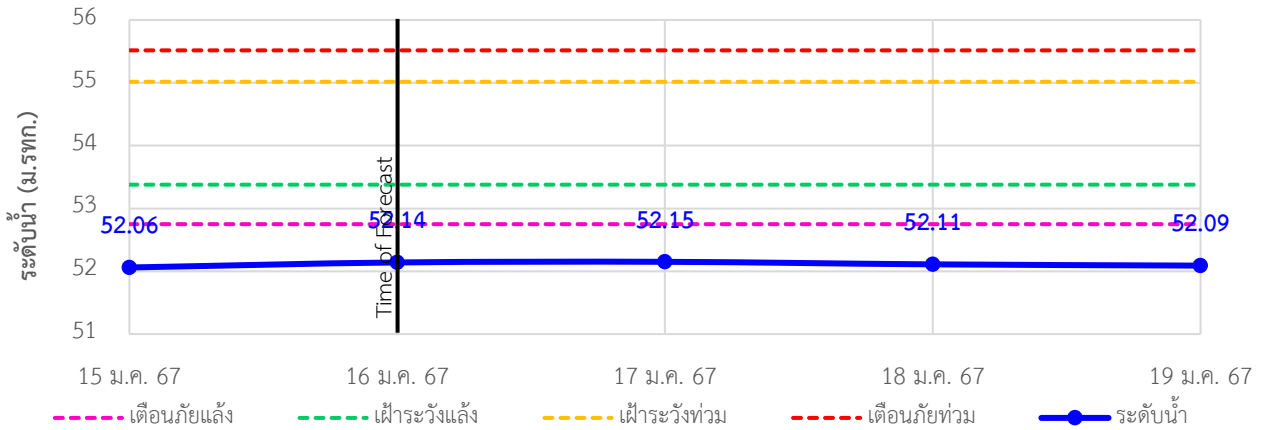
ระบบติดตามสถานการณ์น้ำทางไกลอัตโนมัติ

กองวิเคราะห์และประเมินสถานการณ์น้ำ กรมทรัพยากรน้ำ กระทรวงทรัพยากรธรรมชาติและสิ่งแวดล้อม
180/3 ถนนพระรามที่ 6 ซอย 34 แขวงพญาไท เขตพญาไท กรุงเทพมหานคร 10400 โทรศัพท์ 0 2271 6000
<http://tele-nakhonsri.dwr.go.th>

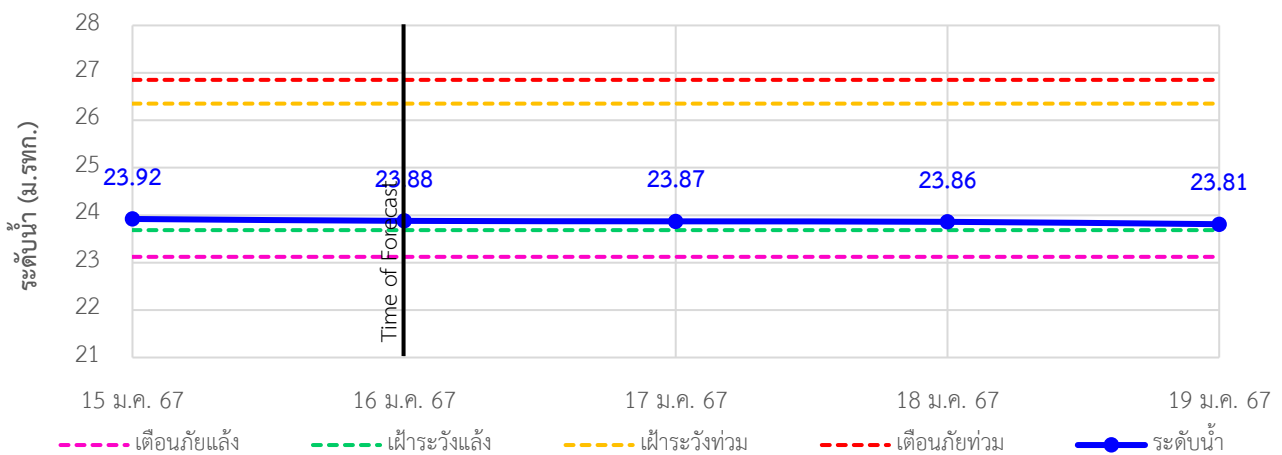


รายงานสถานการณ์น้ำจังหวัดนครศรีธรรมราช วันที่ 16 มกราคม 2567

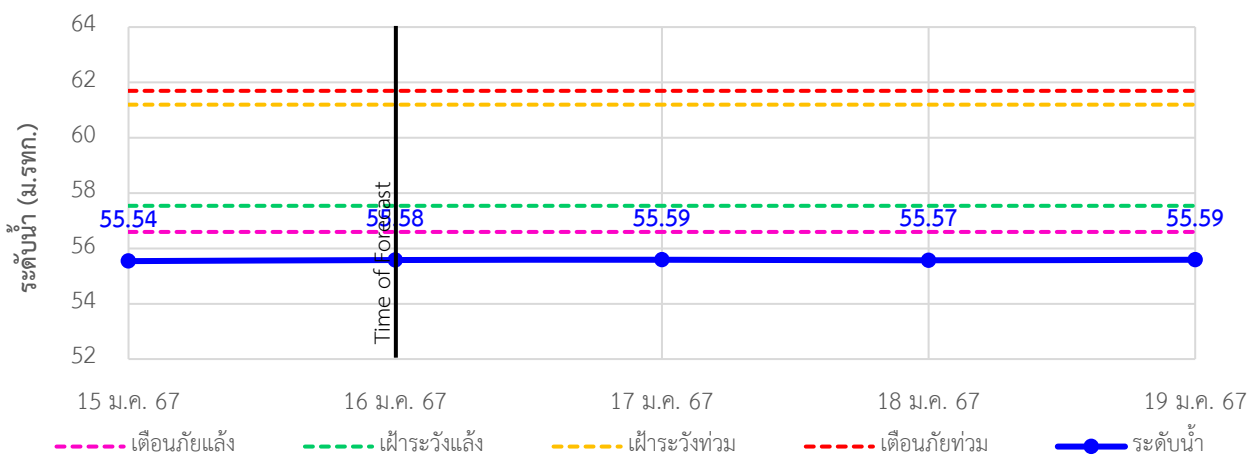
TC191002 สะพานวัดยางค่อม ต.ยางค่อม อ.พิปูน จ.นครศรีธรรมราช



TC191001 สะพานข้ามแม่น้ำตาปี ตลาดฉวาง ต.ฉวาง อ.ฉวาง จ.นครศรีธรรมราช



TC220901 สะพานคลองท่าเสา ต.นาหลวงเสน อ.ทุ่งสง จ.นครศรีธรรมราช



รายงานสถานการณ์น้ำจังหวัดนครศรีธรรมราช วันที่ 16 มกราคม 2567

4) รายงานข้อมูลภาพ CCTV



TC191705 : สะพานปากน้ำลิซล
ต.ลิซล อ.ลิซล จ.นครศรีธรรมราช



TC191802 : สะพานบ้านโรงเหล็ก
ต.นบพิตำ อ.นบพิตำ จ.นครศรีธรรมราช



TC191911 : สะพานวัดท่าแพ
ต.ปากพูน อ.เมือง จ.นครศรีธรรมราช



TC191912 : สะพานคลองท่าวัง
เทศบาลนครนครศรีธรรมราช อ.เมือง จ.นครศรีธรรมราช



TC191913 : สะพานคีรีวง
ต.กำโลน อ.ลานสกา จ.นครศรีธรรมราช



TC191918 : สะพานตลาดเขียร์ใหญ่
ต.เขียร์ใหญ่ อ.เขียร์ใหญ่ จ.นครศรีธรรมราช



ระบบติดตามสถานการณ์น้ำทางไกลอัตโนมัติ

กองวิเคราะห์และประเมินสถานการณ์น้ำ กรมทรัพยากรน้ำ กระทรวงทรัพยากรธรรมชาติและสิ่งแวดล้อม
180/3 ถนนพระรามที่ 6 ซอย 34 แขวงพญาไท เขตพญาไท กรุงเทพมหานคร 10400 โทรศัพท์ 0 2271 6000
<http://tele-nakhonsri.dwr.go.th>



รายงานสถานการณ์น้ำจังหวัดนครศรีธรรมราช วันที่ 16 มกราคม 2567



TC191001 : สะพานข้ามแม่น้ำตาปี ตลาดฉวาง
ต.ฉวาง อ.ฉวาง จ.นครศรีธรรมราช



ระบบติดตามสถานการณ์น้ำทางไกลอัตโนมัติ

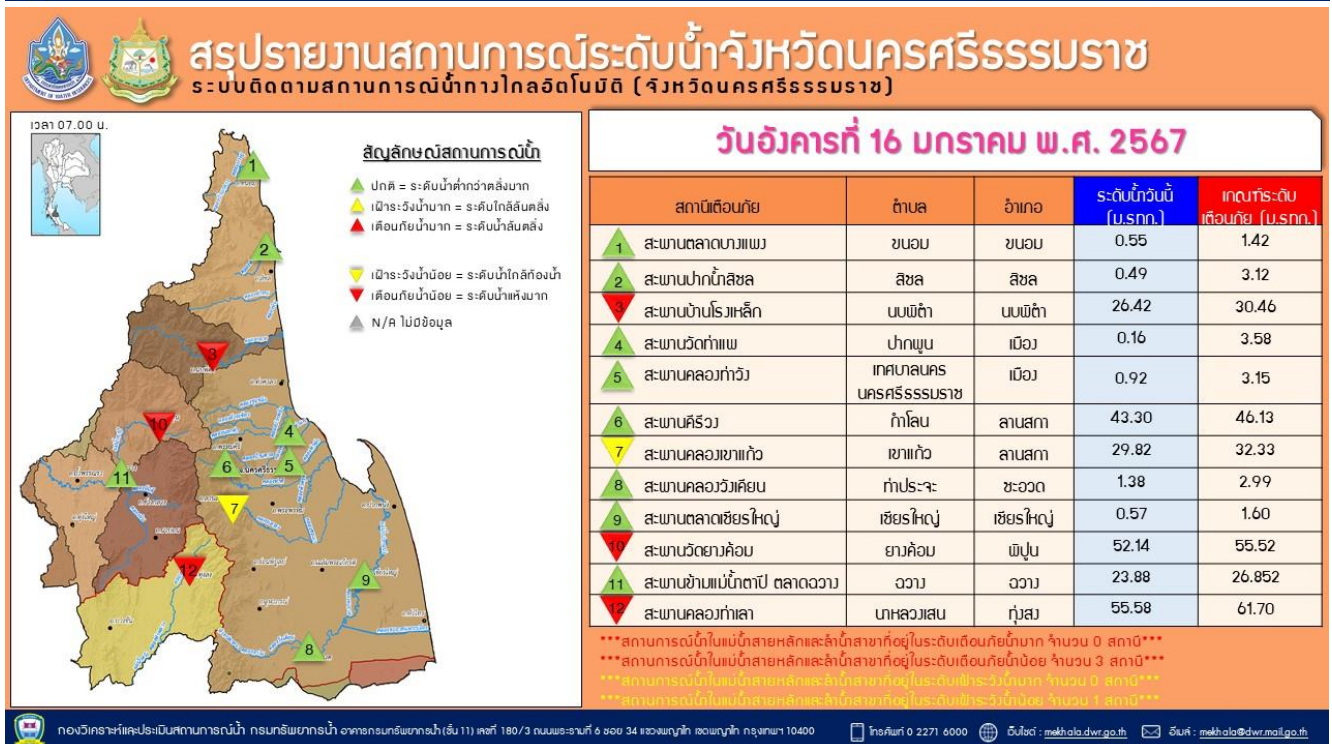
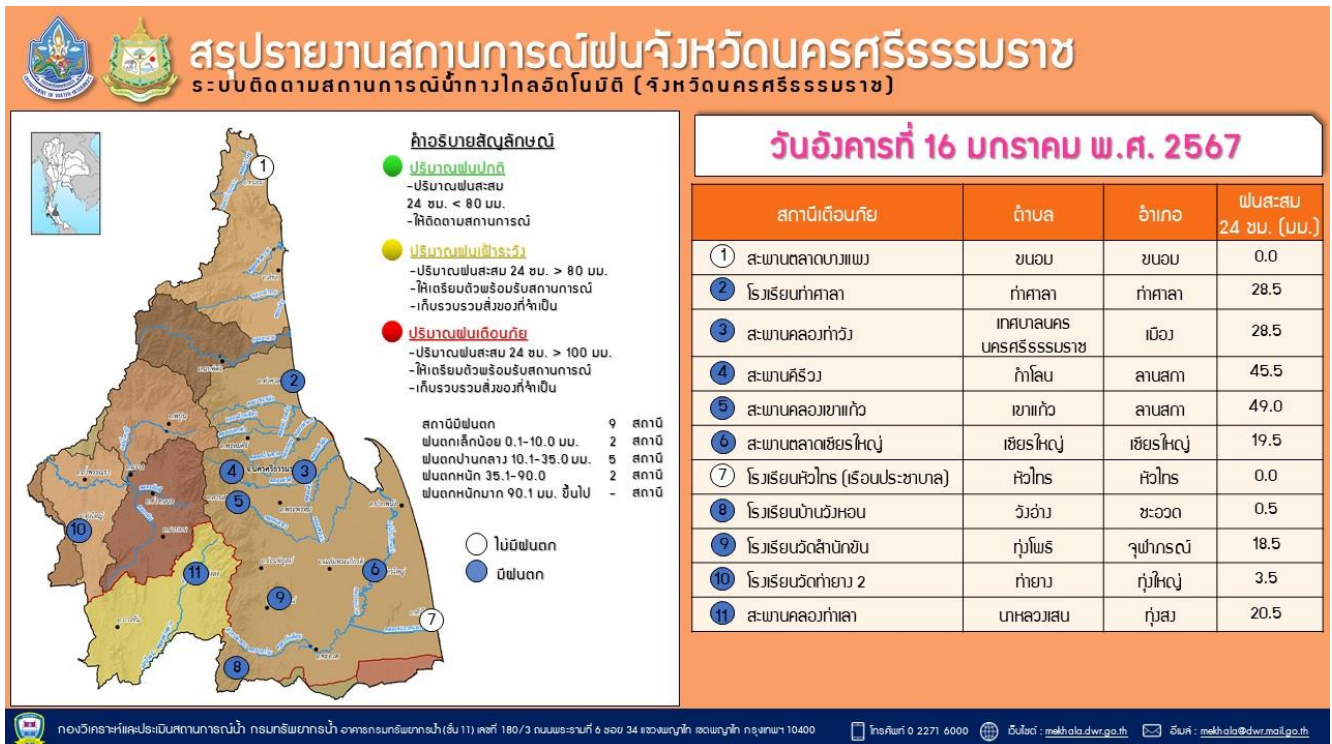
กองวิเคราะห์และประเมินสถานการณ์น้ำ กรมทรัพยากรน้ำ กระทรวงทรัพยากรธรรมชาติและสิ่งแวดล้อม
180/3 ถนนพระรามที่ 6 ซอย 34 แขวงพญาไท เขตพญาไท กรุงเทพมหานคร 10400 โทรศัพท์ 0 2271 6000
<http://tele-nakhonsri.dwr.go.th>



รายงานสถานการณ์น้ำจังหวัดนครศรีธรรมราช วันที่ 16 มกราคม 2567

5) สรุปสถานการณ์น้ำ

สรุปสถานการณ์น้ำในพื้นที่จังหวัดนครศรีธรรมราช สถานีสะพานคลองเขาแก้วอยู่ในสภาวะเฝ้าระวังน้ำน้อย สถานีสะพานบ้านโรงเหล็ก สถานีสะพานวัดยางค้อม สะพานคลองท่าเลาอยู่ในสภาวะเตือนภัยน้ำน้อย ระดับน้ำในลำน้ำส่วนใหญ่มีแนวโน้มเพิ่มขึ้น





ระบบติดตามสถานการณ์น้ำทางไกลอัตโนมัติ

กองวิเคราะห์และประเมินสถานการณ์น้ำ กรมทรัพยากรน้ำ กระทรวงทรัพยากรธรรมชาติและสิ่งแวดล้อม
180/3 ถนนพระรามที่ 6 ซอย 34 แขวงพญาไท เขตพญาไท กรุงเทพมหานคร 10400 โทรศัพท์ 0 2271 6000
<http://tele-nakhonsri.dwr.go.th>



รายงานสถานการณ์น้ำจังหวัดนครศรีธรรมราช วันที่ 16 มกราคม 2567

