



ระบบติดตามสถานการณ์น้ำทางไกลอัตโนมัติ

กองวิเคราะห์และประเมินสถานการณ์น้ำ กรมทรัพยากรน้ำ กระทรวงทรัพยากรธรรมชาติและสิ่งแวดล้อม
180/3 ถนนพระรามที่ 6 ซอย 34 แขวงพญาไท เขตพญาไท กรุงเทพมหานคร 10400 โทรศัพท์ 0 2271 6000
<http://tele-southwest.dwr.go.th>



รายงานสถานการณ์น้ำลุ่มน้ำภาคใต้ฝั่งตะวันตก วันที่ 19 มกราคม 2567

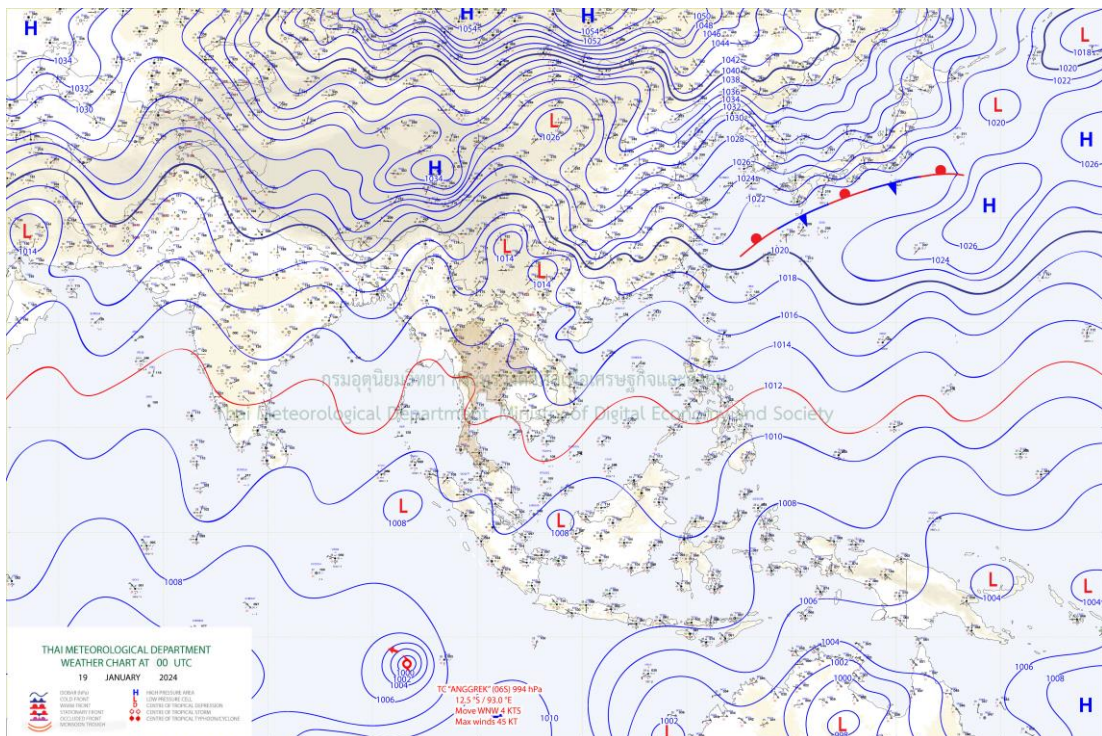
1) สภาพภูมิอากาศ (ที่มา : กรมอุตุนิยมวิทยา)

สภาพอากาศวันนี้

พยากรณ์อากาศ 24 ชั่วโมงข้างหน้า บริเวณความกดอากาศสูงที่ปกคลุมภาคตะวันออกเฉียงเหนือและทะเลจีนใต้มีกำลังอ่อนลง ในขณะที่ลมฝ่ายตะวันตกในระดับบนปกคลุมภาคเหนือ ลักษณะเช่นนี้ทำให้บริเวณภาคตะวันออกเฉียงเหนือ ภาคกลาง ภาคตะวันออก และภาคใต้ตอนบนยังคงมีอากาศเย็นในตอนเช้า ส่วนภาคเหนือมีอากาศเย็นถึงหนาว และอุณหภูมิลดลงอีกเล็กน้อย สำหรับมรสุมตะวันออกเฉียงเหนือที่พัดปกคลุมอ่าวไทยและภาคใต้มีกำลังอ่อนลง แต่ยังคงทำให้ภาคใต้ตอนล่างมีฝนฟ้าคะนองบางแห่ง ส่วนบริเวณอ่าวไทยตอนล่างทะเลมีคลื่นสูง 1-2 เมตร บริเวณที่มีฝนฟ้าคะนองคลื่นสูงมากกว่า 2 เมตร ผู้ล่องเรือในระยะนี้: ภาคเหนือตอนล่าง ภาคกลางรวมทั้งกรุงเทพมหานครและปริมณฑล และภาคตะวันออกเฉียงเหนือมีการสะสมของฝุ่นละออง/หมอกควันปานกลางถึงมาก เนื่องจากลมที่พัดปกคลุมมีกำลังอ่อนลง และการระบายของอากาศอยู่ในเกณฑ์ที่ไม่ดี

สภาพอากาศภาคใต้ (ฝั่งตะวันตก) (เวลา 6:00 น.วันนี้ - 6:00 น.วันพรุ่งนี้)

มีฝนฟ้าคะนอง ร้อยละ 10 ของพื้นที่ ส่วนมากบริเวณจังหวัดพังงา ภูเก็ต กระบี่ และตรัง อุณหภูมิต่ำสุด 24-26 องศาเซลเซียส อุณหภูมิสูงสุด 32-35 องศาเซลเซียส ลมตะวันออกเฉียงเหนือ ความเร็ว 15-30 กม./ชม. ทะเลมีคลื่นสูงประมาณ 1 เมตร ห่างฝั่งและบริเวณที่มีฝนฟ้าคะนองคลื่นสูงมากกว่า 1 เมตร



แผนที่ภูมิอากาศ

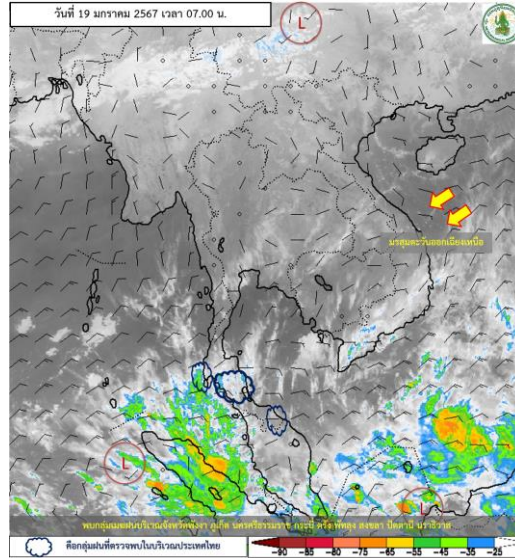


ระบบติดตามสถานการณ์น้ำทางไกลอัตโนมัติ

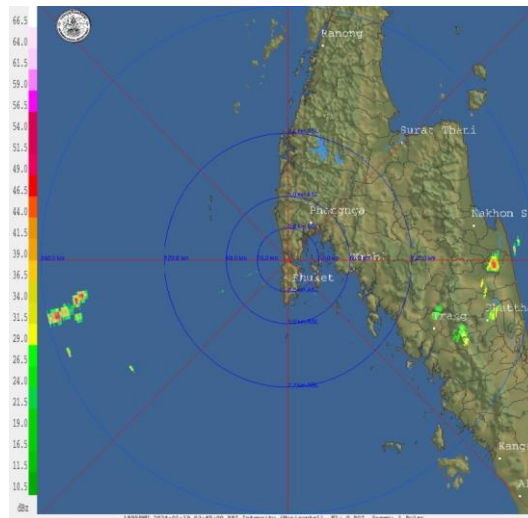
กองวิเคราะห์และประเมินสถานการณ์น้ำ กรมทรัพยากรน้ำ กระทรวงทรัพยากรธรรมชาติและสิ่งแวดล้อม
180/3 ถนนพระรามที่ 6 ซอย 34 แขวงพญาไท เขตพญาไท กรุงเทพมหานคร 10400 โทรศัพท์ 0 2271 6000
<http://tele-southwest.dwr.go.th>



รายงานสถานการณ์น้ำลุ่มน้ำภาคใต้ฝั่งตะวันตก วันที่ 19 มกราคม 2567



ภาพถ่ายดาวเทียม



เรดาร์ตรวจอากาศ

ภาพถ่ายดาวเทียม : พบกลุ่มเมฆฝนปกคลุมบริเวณ พังงา ภูเก็ต นครศรีธรรมราช กระบี่ ตรัง พัทลุง สงขลา ปัตตานี นราธิวาส

ภาพเรดาร์ : เวลา 7.00 น. พบกลุ่มฝนในบริเวณพื้นที่นครศรีธรรมราช ตรัง พัทลุง



ระบบติดตามสถานการณ์น้ำทางไกลอัตโนมัติ

กองวิเคราะห์และประเมินสถานการณ์น้ำ กรมทรัพยากรน้ำ กระทรวงทรัพยากรธรรมชาติและสิ่งแวดล้อม
180/3 ถนนพระรามที่ 6 ซอย 34 แขวงพญาไท เขตพญาไท กรุงเทพมหานคร 10400 โทรศัพท์ 0 2271 6000
<http://tele-southwest.dwr.go.th>



รายงานสถานการณ์น้ำลุ่มน้ำภาคใต้ฝั่งตะวันตก วันที่ 19 มกราคม 2567

2) สรุปสถานการณ์ฝน

สรุปสถานการณ์ฝนในลุ่มน้ำภาคใต้ฝั่งตะวันตก จากข้อมูลตรวจวัดปริมาณน้ำฝนของสถานีโทรมาตรของระบบติดตามสถานการณ์น้ำทางไกลอัตโนมัติ กรมทรัพยากรน้ำ สละสม 24 ชั่วโมง ระหว่างวันที่ 18 มกราคม 2567 เวลา 07:00 น. ถึง วันที่ 19 มกราคม 2567 เวลา 07:00 น. และข้อมูลคาดการณ์ปริมาณน้ำฝนสละสม ดังแสดงในตารางนี้

สถานีโทรมาตร	ที่ตั้ง	ปริมาณฝนตรวจวัดสะสม (มม.)			ปริมาณฝนคาดการณ์ล่วงหน้า (มม.)		
		ฝนเมื่อวาน	ฝน 2 วัน	ฝน 3 วัน	วันนี้	1 วัน	2 วัน
โรงเรียนกระบือวิทยา	ต.น้ำจืด อ.กระบือ จ.ระนอง	0	0	0	0	0	0
โรงเรียนบ้านโนวง	ต. โนวงเหนือ อ.ละอุ่น จ.ระนอง	0	0	0	0	0	0
สะพานบ่อน้ำร้อน	ต.บางรีน อ.เมืองระนอง จ.ระนอง	0	0	0	0	0	0
สนามกีฬาอบต.หาดส้มแป้น	ต.หาดส้มแป้น อ.เมืองระนอง จ.ระนอง	0	0	0	0	0	0
โรงเรียนบ้านทองกลาง	ต.บ้านนา อ.กะเปอร์ จ.ระนอง	0	0	0	9.5	0	0
โรงเรียนบ้านโนวัง	ต.ถ้ำทองกลาง อ.ทับปุด จ.พังงา	0.5	2	2	0	0	0
สะพานวัดนิโครธาราม	ต.ทับปุด อ.ทับปุด จ.พังงา	0	6	6	0	0	0
สะพานฝายท่าสามัคคี	ต.ถ้ำน้ำผุด อ.เมืองพังงา จ.พังงา	0.5	9.5	9.5	0	0	0
โรงเรียนบ้านป่าครองชีพ	ต.เทพกระษัตรี อ.ถลาง จ.ภูเก็ต	0	0	0	0	0	0
สะพานบ้านกะทู้	ต.กะทู้ อ.กะทู้ จ.ภูเก็ต	0	0	0	0	0	0
สะพานดำรง	ต.ตลาดใหญ่ อ.เมืองภูเก็ต จ.ภูเก็ต	0	0	0	0	0	0
โรงเรียนบ้านทับปริก	ต.ทับปริก อ.เมืองกระบี่ จ.กระบี่	0	0	0	0	0	0
สะพานวัดบางดี	ต.บางดี อ.ห้วยยอด จ.ตรัง	0	0	0	0	0	0
โรงเรียนบ้านคลองลำปริง	ต.ละมอ อ.นาโยง จ.ตรัง	0	0	0	0	0	0
สะพานข้ามคลองลำชาน	ต.ย่านตาขาว อ.ย่านตาขาว จ.ตรัง	0	0	0	0	0	0
โรงเรียนบ้านค่ายรวมมิตร	ต.ทุ่งนุ้ย อ.ควนกาหลง จ.สตูล	0	0	2	0	0	0
สะพานบ้านนาลาน	ต.ควนขัน อ.เมืองสตูล จ.สตูล	0	0	0	0	0	0



ระบบติดตามสถานการณ์น้ำทางไกลอัตโนมัติ

กองวิเคราะห์และประเมินสถานการณ์น้ำ กรมทรัพยากรน้ำ กระทรวงทรัพยากรธรรมชาติและสิ่งแวดล้อม
180/3 ถนนพระรามที่ 6 ซอย 34 แขวงพญาไท เขตพญาไท กรุงเทพมหานคร 10400 โทรศัพท์ 0 2271 6000
<http://tele-southwest.dwr.go.th>



รายงานสถานการณ์น้ำลุ่มน้ำภาคใต้ฝั่งตะวันตก วันที่ 19 มกราคม 2567

3) สรุประดับน้ำรายวัน

สรุปสถานการณ์น้ำในพื้นที่ลุ่มน้ำภาคใต้ฝั่งตะวันตก จากข้อมูลตรวจวัดระดับน้ำของสถานีโทรมาตรของระบบติดตามสถานการณ์น้ำทางไกลอัตโนมัติ กรมทรัพยากรน้ำ ณ เวลา 07:00 น. ของวันที่ 19 มกราคม 2567 และข้อมูลระดับน้ำคาดการณ์จากแบบจำลองคณิตศาสตร์ ดังแสดงในตารางนี้

สถานีโทรมาตร	ที่ตั้ง	ระดับ เดือนกุมภาพันธ์ (ม.รทก.)	ข้อมูลระดับน้ำ ตรวจวัด (ม.รทก.)		ระดับน้ำคาดการณ์ล่วงหน้า (ม.รทก.)			
			เมื่อ วาน	วันนี้	1 วัน	2 วัน	3 วัน	แนวโน้ม
สะพานบ่อน้ำร้อน	ต.บางริน อ.เมือง จ.ระนอง	23.82	16.38	16.38	16.36	16.37	16.37	เพิ่มขึ้น ▲
สะพานบ้านฝ้ายท่า	ต.กะเปอร์ อ.กะเปอร์ จ.ระนอง	7.84	-0.98	-0.76	1.02	0.93	0.56	ลดลง ▼
สะพานท่านเจ้าฟ้า	ต.ตะกั่วป่า อ.ตะกั่วป่า จ.พังงา	7.78	2.18	1.74	2.28	2.3	2.31	เพิ่มขึ้น ▲
สะพานวัดนิโครธาราม	ต.ทับปุด อ.ทับปุด จ.พังงา	19.16	14.09	14.07	14.08	14.09	14.09	เพิ่มขึ้น ▲
สะพานฝ้ายท่าสามัคคี	ต.ถ้ำน้ำผุด อ.เมือง จ.พังงา	8.90	1.31	1.25	1.36	1.32	1.30	ลดลง ▼
สะพานบ้านกะทู้	ต.กะทู้ อ.กะทู้ จ.ภูเก็ต	18.16	13.13	13.13	13.13	13.14	13.12	ลดลง ▼
สะพานดำรง	ต.ตลาดใหญ่ อ.เมือง จ.ภูเก็ต	4.85	1.12	1.11	1.13	1.11	1.12	ลดลง ▼
สะพานบ้านท่าคลอง	ต.ทับปรีก อ.เมือง จ.กระบี่	9.08	2.12	2.11	2.13	2.13	2.12	ลดลง ▼
สะพานวัดบางดี	ต.บางดี อ.ห้วยยอด จ.ตรัง	21.12	10.27	10.13	10.14	10.15	10.12	ลดลง ▼
สะพานข้ามคลองนางน้อย	ต.นาโยงเหนือ อ.นาโยง จ.ตรัง	29.99	25.12	25.11	25.10	25.11	25.13	เพิ่มขึ้น ▲
สะพานข้ามคลองละงู	ต.ละงู อ.ละงู จ.สตูล	6.53	0.21	-0.29	-0.31	-0.26	-0.24	เพิ่มขึ้น ▲
สะพานบ้านนาลาน	ต.ควนขัน อ.เมือง จ.สตูล	2.65	0.28	-0.16	-0.18	-0.20	-0.16	เพิ่มขึ้น ▲



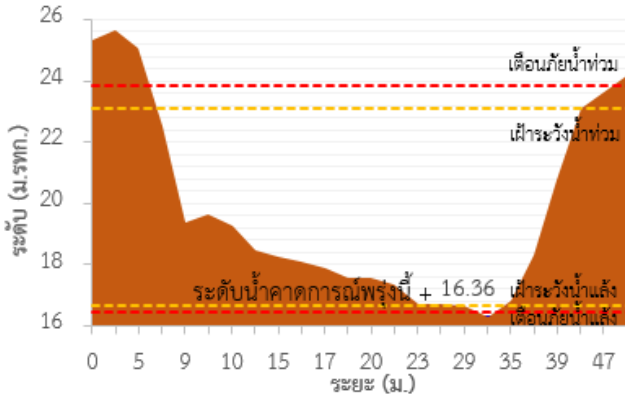
ระบบติดตามสถานการณ์น้ำทางไกลอัตโนมัติ

กองวิเคราะห์และประเมินสถานการณ์น้ำ กรมทรัพยากรน้ำ กระทรวงทรัพยากรธรรมชาติและสิ่งแวดล้อม
180/3 ถนนพระรามที่ 6 ซอย 34 แขวงพญาไท เขตพญาไท กรุงเทพมหานคร 10400 โทรศัพท์ 0 2271 6000
<http://tele-southwest.dwr.go.th>

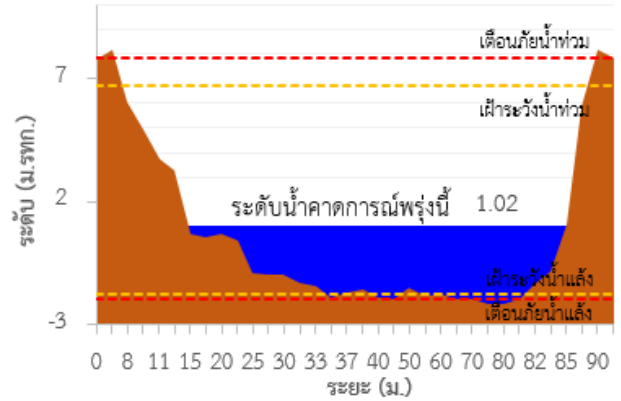


รายงานสถานการณ์น้ำลุ่มน้ำภาคใต้ฝั่งตะวันตก วันที่ 19 มกราคม 2567

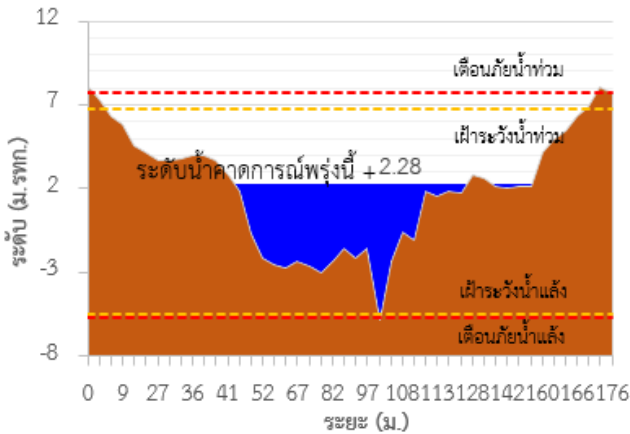
TC220303 สะพานบ่อน้ำร้อน



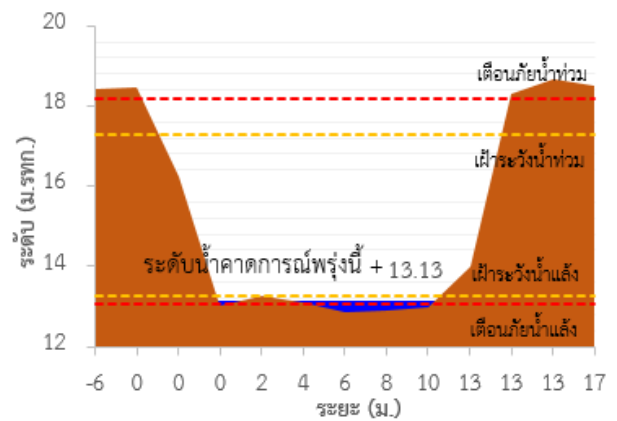
TC220306 สะพานบ้านฝ้ายท่า



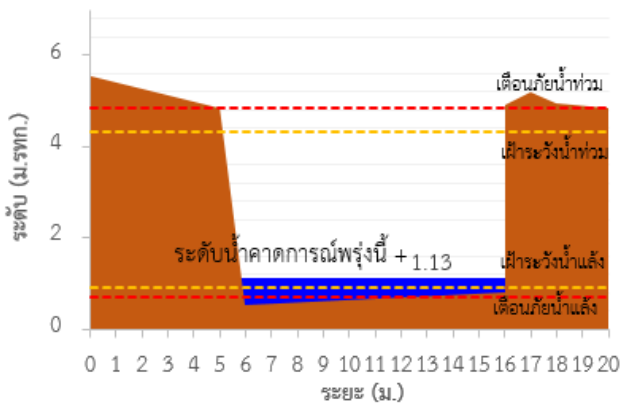
TC220402 สะพานท่านเจ้าฟ้า



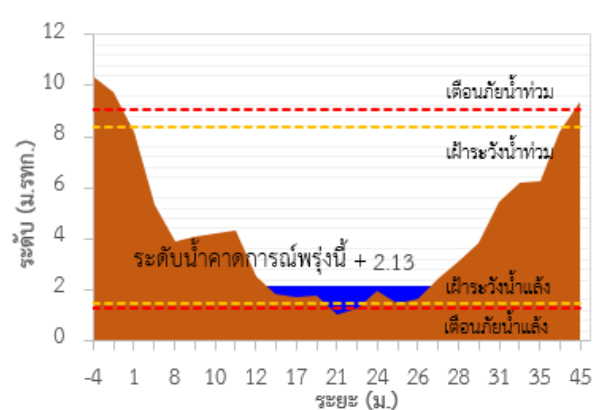
TC220604 สะพานบ้านกะทู้



TC220605 สะพานดำรง



TC220512 สะพานบ้านท่าคลอง





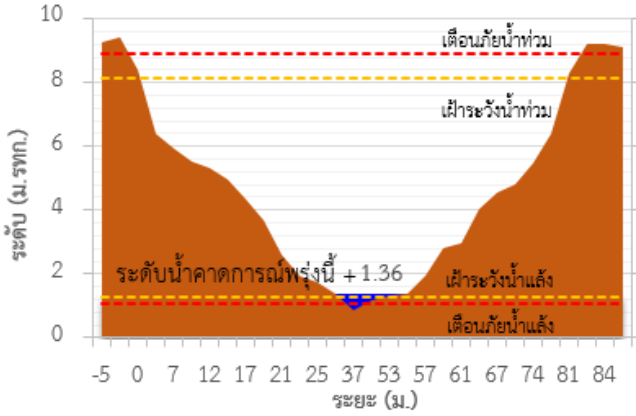
ระบบติดตามสถานการณ์น้ำทางไกลอัตโนมัติ

กองวิเคราะห์และประเมินสถานการณ์น้ำ กรมทรัพยากรน้ำ กระทรวงทรัพยากรธรรมชาติและสิ่งแวดล้อม
180/3 ถนนพระรามที่ 6 ซอย 34 แขวงพญาไท เขตพญาไท กรุงเทพมหานคร 10400 โทรศัพท์ 0 2271 6000
<http://tele-southwest.dwr.go.th>

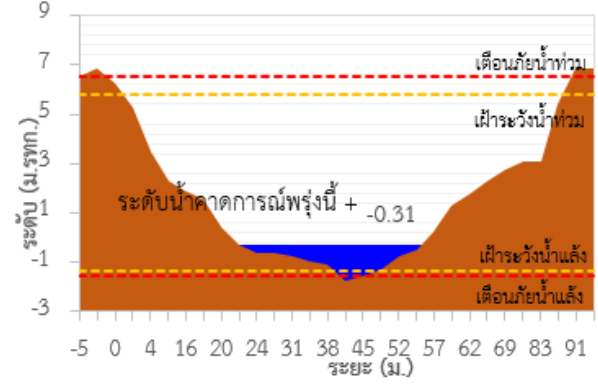


รายงานสถานการณ์น้ำลุ่มน้ำภาคใต้ฝั่งตะวันตก วันที่ 19 มกราคม 2567

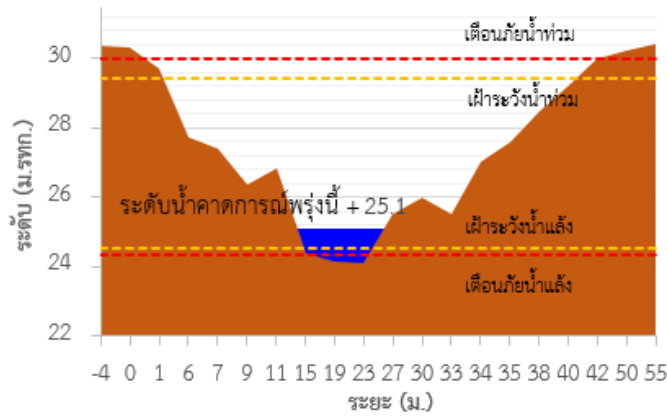
TC220510 สะพานฝายท่าสามัคคี



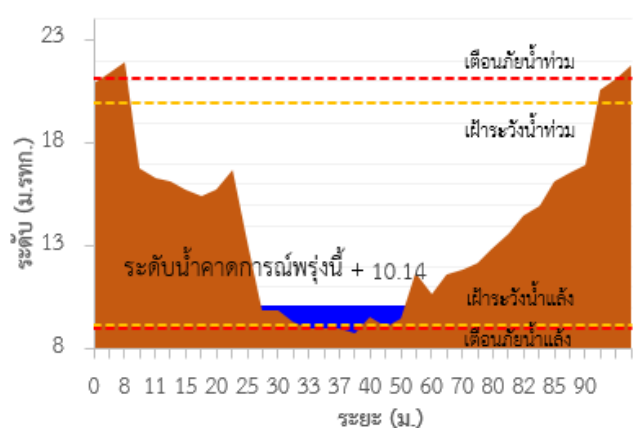
TC221103 สะพานข้ามคลองสูง



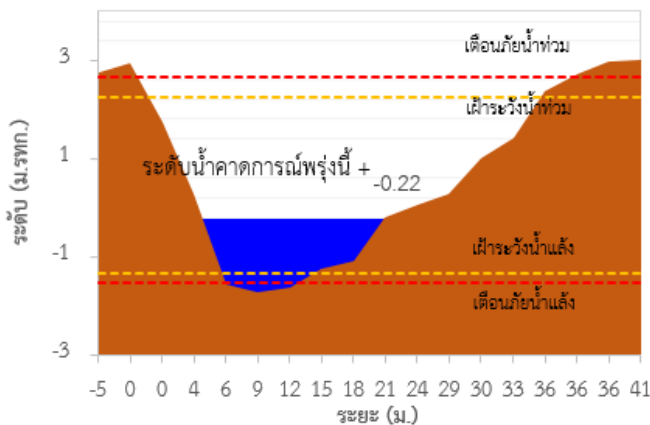
TC220905 สะพานข้ามคลองนางน้อย



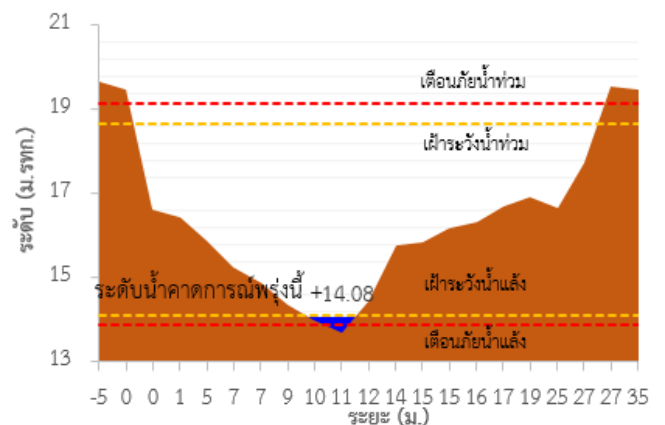
TC220902 สะพานวัดบางดี



TC221203 สะพานบ้านกลาง



TC220509 สะพานวัดนิโครธาราม





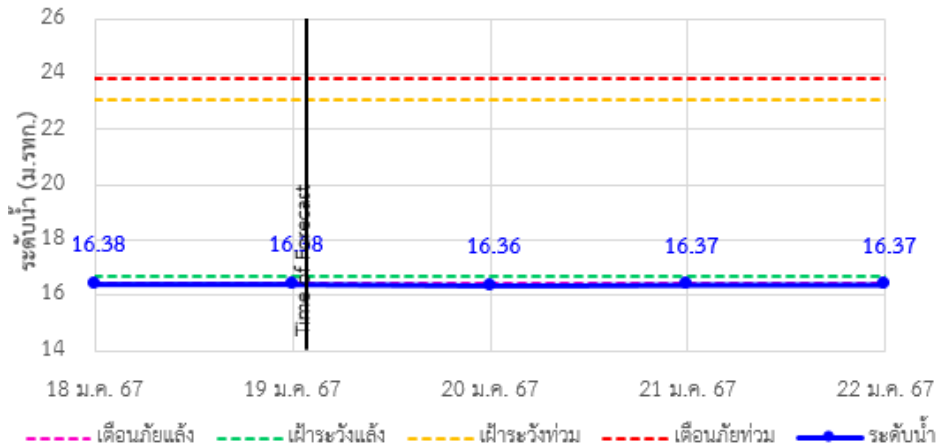
ระบบติดตามสถานการณ์น้ำทางไกลอัตโนมัติ

กองวิเคราะห์และประเมินสถานการณ์น้ำ กรมทรัพยากรน้ำ กระทรวงทรัพยากรธรรมชาติและสิ่งแวดล้อม
180/3 ถนนพระรามที่ 6 ซอย 34 แขวงพญาไท เขตพญาไท กรุงเทพมหานคร 10400 โทรศัพท์ 0 2271 6000
<http://tele-southwest.dwr.go.th>

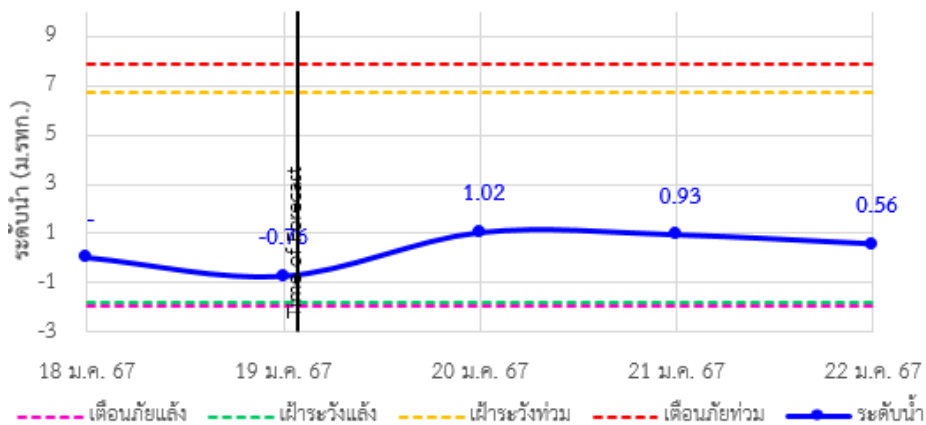


รายงานสถานการณ์น้ำลุ่มน้ำภาคใต้ฝั่งตะวันตก วันที่ 19 มกราคม 2567

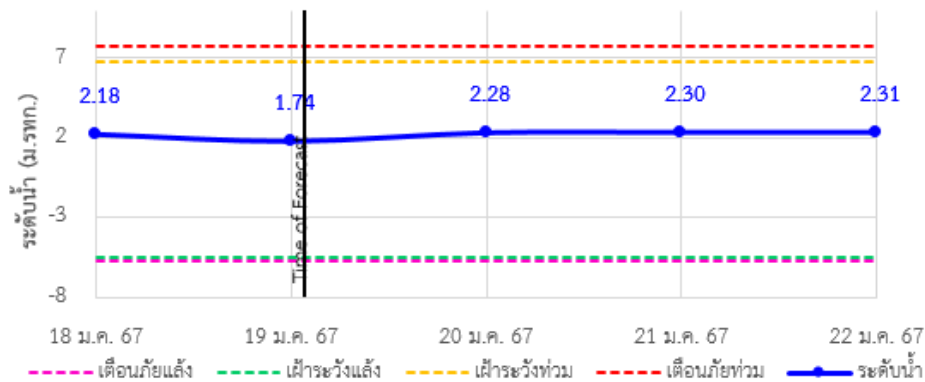
TC220303 สะพานบ่อน้ำร้อน ตำบลบางรีน อำเภอเมือง จังหวัดระนอง



TC220306 สะพานบ้านฝ้ายท่า ตำบลกะเปอร์ อำเภอกะเปอร์ จังหวัดระนอง



TC220402 สะพานท่านเจ้าฟ้า ตำบลตะกั่วป่า อำเภอตากั่วป่า จังหวัดพังงา



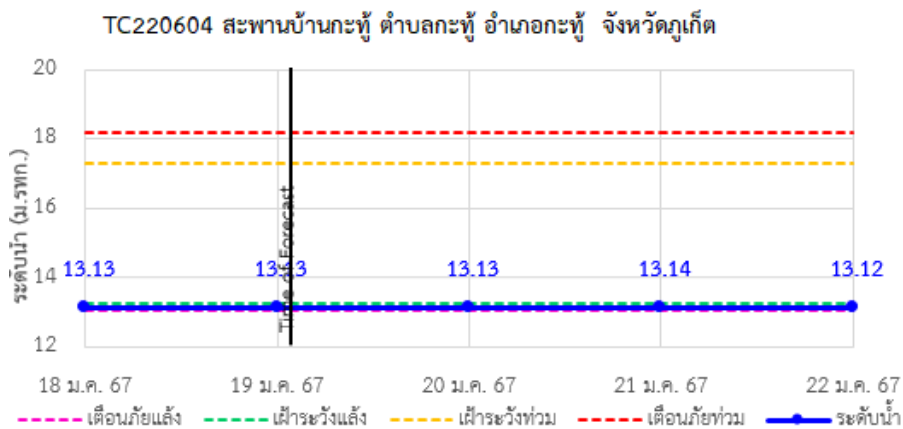
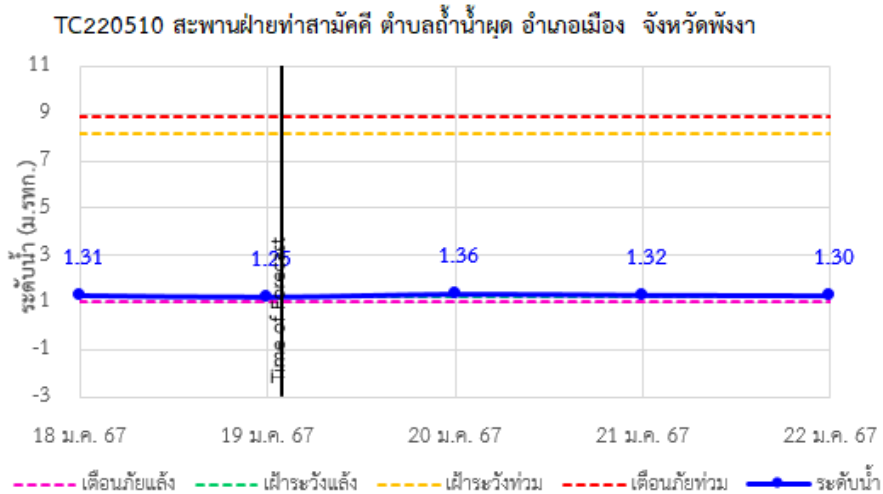
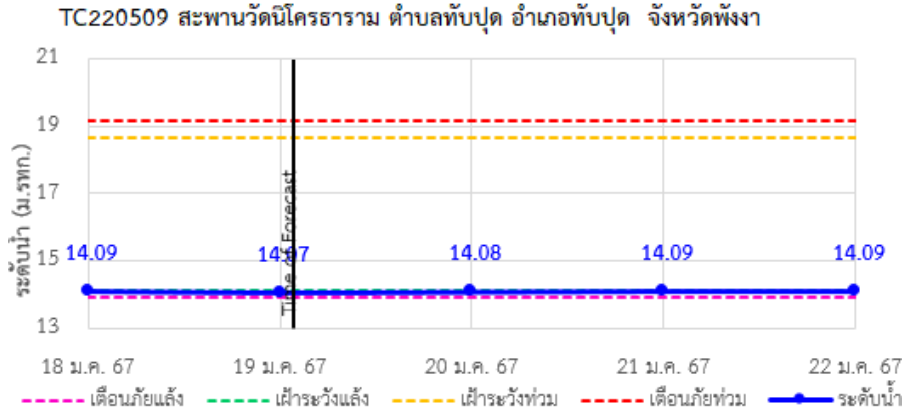


ระบบติดตามสถานการณ์น้ำทางไกลอัตโนมัติ

กองวิเคราะห์และประเมินสถานการณ์น้ำ กรมทรัพยากรน้ำ กระทรวงทรัพยากรธรรมชาติและสิ่งแวดล้อม
180/3 ถนนพระรามที่ 6 ซอย 34 แขวงพญาไท เขตพญาไท กรุงเทพมหานคร 10400 โทรศัพท์ 0 2271 6000
<http://tele-southwest.dwr.go.th>



รายงานสถานการณ์น้ำลุ่มน้ำภาคใต้ฝั่งตะวันตก วันที่ 19 มกราคม 2567



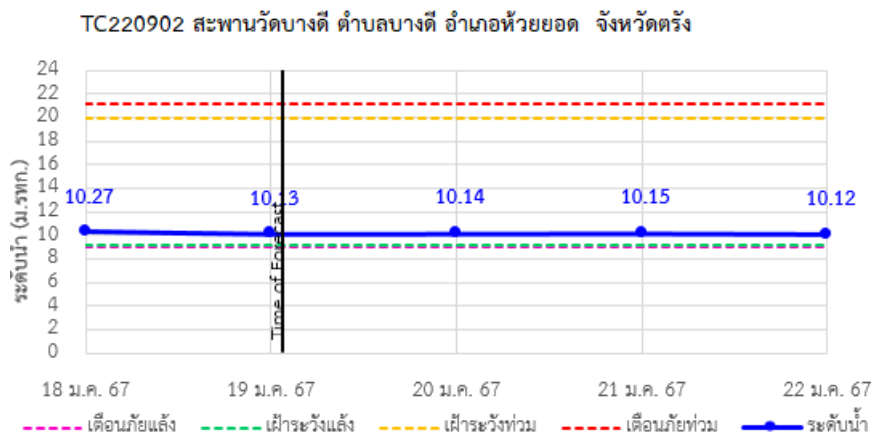
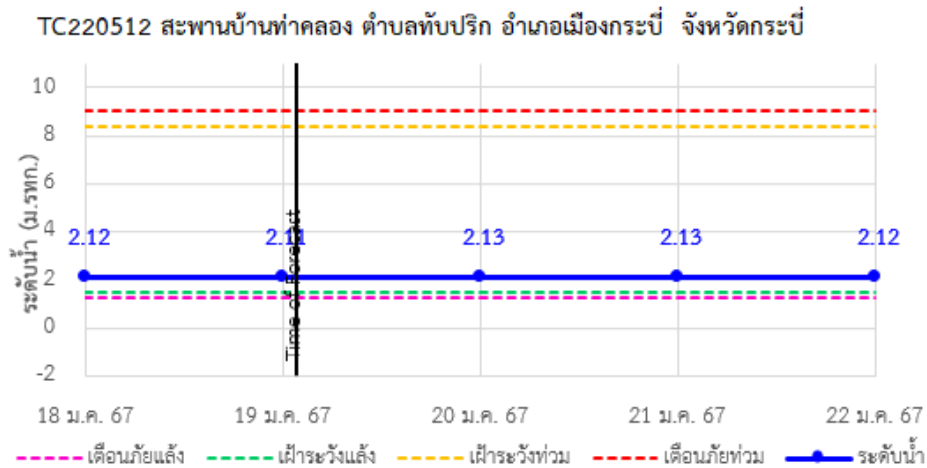
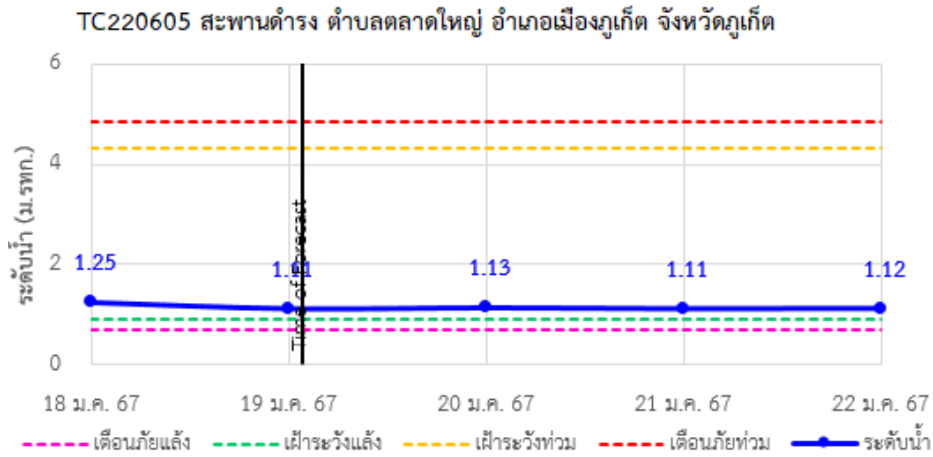


ระบบติดตามสถานการณ์น้ำทางไกลอัตโนมัติ

กองวิเคราะห์และประเมินสถานการณ์น้ำ กรมทรัพยากรน้ำ กระทรวงทรัพยากรธรรมชาติและสิ่งแวดล้อม
180/3 ถนนพระรามที่ 6 ซอย 34 แขวงพญาไท เขตพญาไท กรุงเทพมหานคร 10400 โทรศัพท์ 0 2271 6000
<http://tele-southwest.dwr.go.th>



รายงานสถานการณ์น้ำลุ่มน้ำภาคใต้ฝั่งตะวันตก วันที่ 19 มกราคม 2567





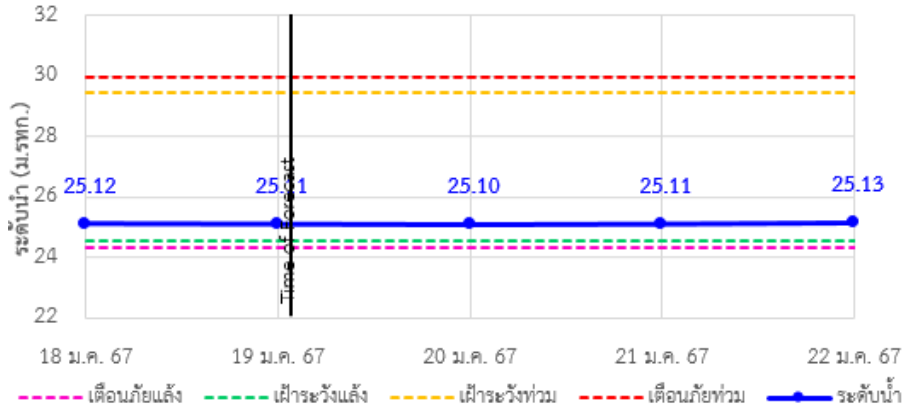
ระบบติดตามสถานการณ์น้ำทางไกลอัตโนมัติ

กองวิเคราะห์และประเมินสถานการณ์น้ำ กรมทรัพยากรน้ำ กระทรวงทรัพยากรธรรมชาติและสิ่งแวดล้อม
180/3 ถนนพระรามที่ 6 ซอย 34 แขวงพญาไท เขตพญาไท กรุงเทพมหานคร 10400 โทรศัพท์ 0 2271 6000
<http://tele-southwest.dwr.go.th>

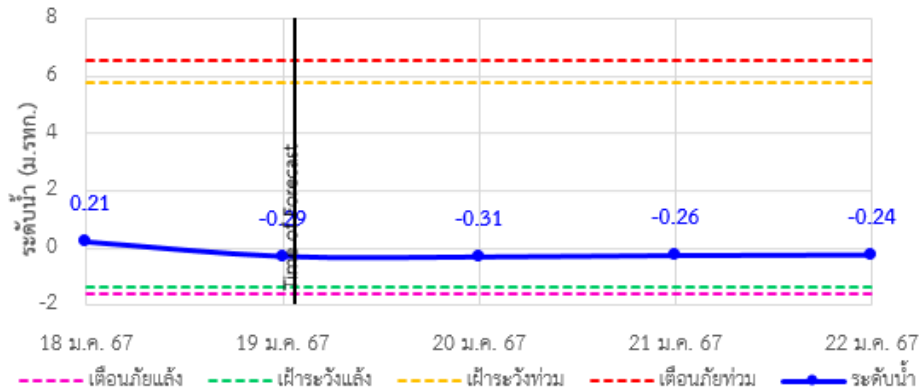


รายงานสถานการณ์น้ำลุ่มน้ำภาคใต้ฝั่งตะวันตก วันที่ 19 มกราคม 2567

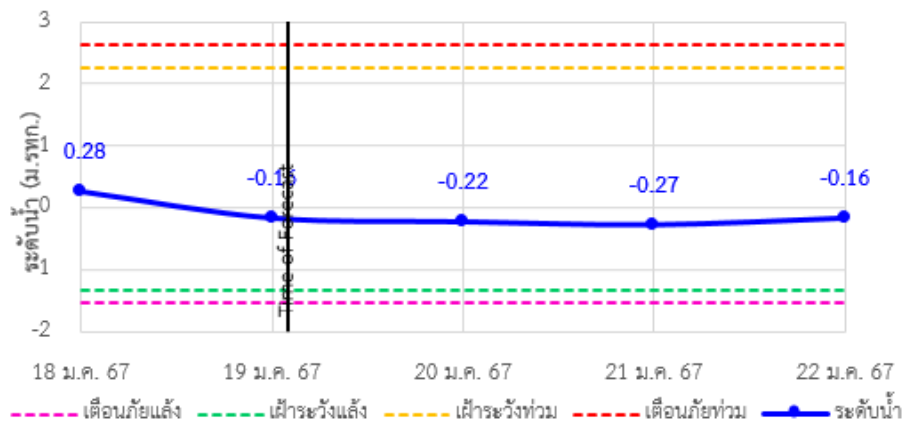
TC220905 สะพานข้ามคลองนางน้อย ตำบลนาโยงเหนือ อำเภอนาโยง จังหวัดตรัง



TC221103 สะพานข้ามคลองละงู ตำบลละงู อำเภอละงู จังหวัดสตูล



TC221203 สะพานบ้านนาลาน ตำบลควนขัน อำเภอเมือง จังหวัดสตูล



รายงานสถานการณ์น้ำลุ่มน้ำภาคใต้ฝั่งตะวันตก วันที่ 19 มกราคม 2567

4) รายงานข้อมูลภาพ CCTV



TC220303 : สะพานบ่อน้ำร้อน
ต.บางรีน อ.เมืองระนอง จ.ระนอง



TC220402 : สะพานท่านเจ้าฟ้า
ต.ตะกั่วป่า อ.ตะกั่วป่า จ.พังงา



TC220509 : สะพานวัดนิโครธาราม
ต.ทับปุด อ.ทับปุด จ.พังงา



TC220510 : สะพานฝ่ายท่าสามัคคี
ต.ถ้ำน้ำผุด อ.เมืองพังงา จ.พังงา



TC220605 : สะพานดำรง
ต.ตลาดใหญ่ อ.เมืองภูเก็ต จ.ภูเก็ต



TC221203 : สะพานบ้านนาลาน
ต.ควนขัน อ.เมืองสตูล จ.สตูล



ระบบติดตามสถานการณ์น้ำทางไกลอัตโนมัติ

กองวิเคราะห์และประเมินสถานการณ์น้ำ กรมทรัพยากรน้ำ กระทรวงทรัพยากรธรรมชาติและสิ่งแวดล้อม
180/3 ถนนพระรามที่ 6 ซอย 34 แขวงพญาไท เขตพญาไท กรุงเทพมหานคร 10400 โทรศัพท์ 0 2271 6000
<http://tele-southwest.dwr.go.th>



รายงานสถานการณ์น้ำลุ่มน้ำภาคใต้ฝั่งตะวันตก วันที่ 19 มกราคม 2567

5) สรุปสถานการณ์น้ำ

สรุปสถานการณ์น้ำในพื้นที่ลุ่มน้ำภาคใต้ฝั่งตะวันตก พบว่า สถานีสะพานบ่อน้ำร้อน สภาวะเฝ้าเตือนภัยน้ำน้อย สถานีสะพานวัดนิโครธาราม สถานีสะพานบ้านกะทู้ สถานีสะพานฝายท่าสามัคคี สภาวะเฝ้าระวังน้ำน้อย โดยระดับน้ำในลำน้ำส่วนใหญ่มีแนวโน้มคงที่

