

# รายงานสถานการณ์น้ำลุ่มน้ำยมและน่าน

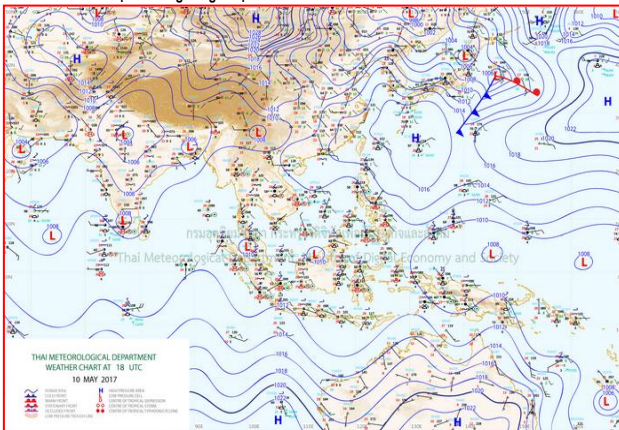
## วันที่ 11 พฤษภาคม 2560

### 1) สภาพภูมิอากาศ

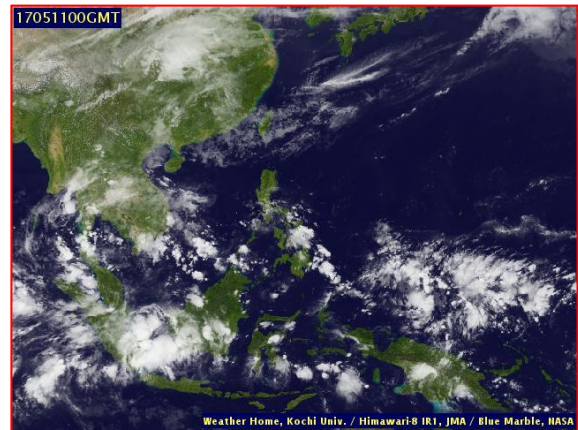
ลักษณะอากาศทั่วไป (ที่มา: กรมอุตุนิยมวิทยา)

พยากรณ์อากาศ 24 ชั่วโมงข้างหน้า ประเทศไทยตอนบนมีฝนฟ้าคะนองเพิ่มขึ้นและมีลมกระโชกแรง บางพื้นที่ ส่วนภาคใต้มีฝนตกหนักบางแห่ง

อากาศร้อน โดยมีฝนฟ้าคะนอง ร้อยละ 60 ของพื้นที่ กับมีลมกระโชกแรง ส่วนมากบริเวณจังหวัด แม่ฮ่องสอน เชียงใหม่ เชียงราย ลำพูน ลำปาง แพร่ อุตรดิตถ์ พิษณุโลก ตาก สุโขทัย กำแพงเพชร พิจิตร และ เพชรบูรณ์ อุณหภูมิต่ำสุด 21-24 องศาเซลเซียส อุณหภูมิสูงสุด 34-37 องศาเซลเซียส ผลคาดการณ์ปริมาณ น้ำฝนล่วงหน้า 1-7 วัน ในช่วงวันที่ 10-12 พ.ค. มีฝนฟ้าคะนองร้อยละ 20-40 ของพื้นที่ ส่วนในช่วงวันที่ 13-16 พ.ค. มีฝนฟ้าคะนองร้อยละ 40-60 ของพื้นที่ กับมีลมกระโชกแรง อุณหภูมิต่ำสุด 21-26 องศาเซลเซียส อุณหภูมิสูงสุด 33-38 องศาเซลเซียส



แผนที่อากาศ วันที่ 11 พ.ค. 2560 เวลา 07.00 น.



ภาพถ่ายจากดาวเทียม วันที่ 11 พ.ค. 2560

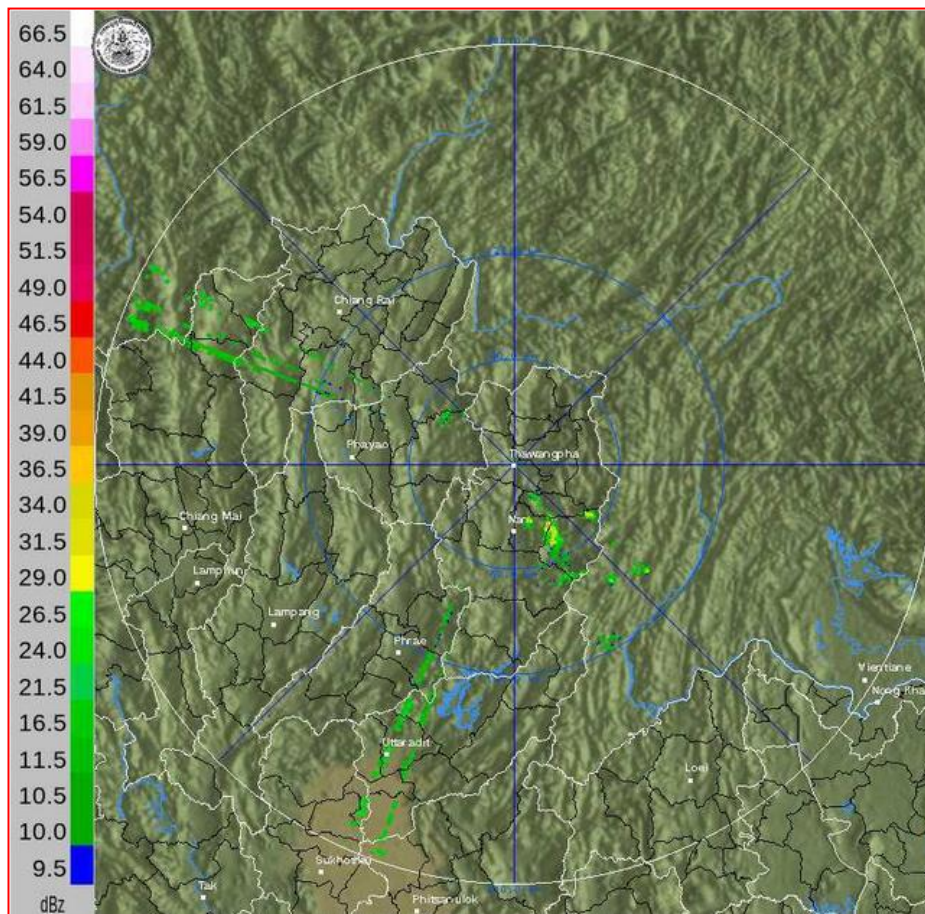
### 2) สถานการณ์ฝน

จากข้อมูลสถานการณ์ฝนในพื้นที่ลุ่มน้ำยมและน่านของวันที่ 11 พฤษภาคม 2560 จากกรมทรัพยากรน้ำ กรมอุตุนิยมวิทยา กรมชลประทาน และสถาบันสารสนเทศทรัพยากรน้ำและการเกษตร (องค์การมหาชน) พบว่า มีฝนตกเล็กน้อยถึงปานกลางในบริเวณพื้นที่ จ.น่าน และ จ.พิษณุโลก มีปริมาณฝน 0.3 - 22.8 มม.

ข้อมูลสถานการณ์ฝนในพื้นที่ลุ่มน้ำยมและน่าน ณ วันที่ 11 พฤษภาคม 2560 เวลา 07.00 น.

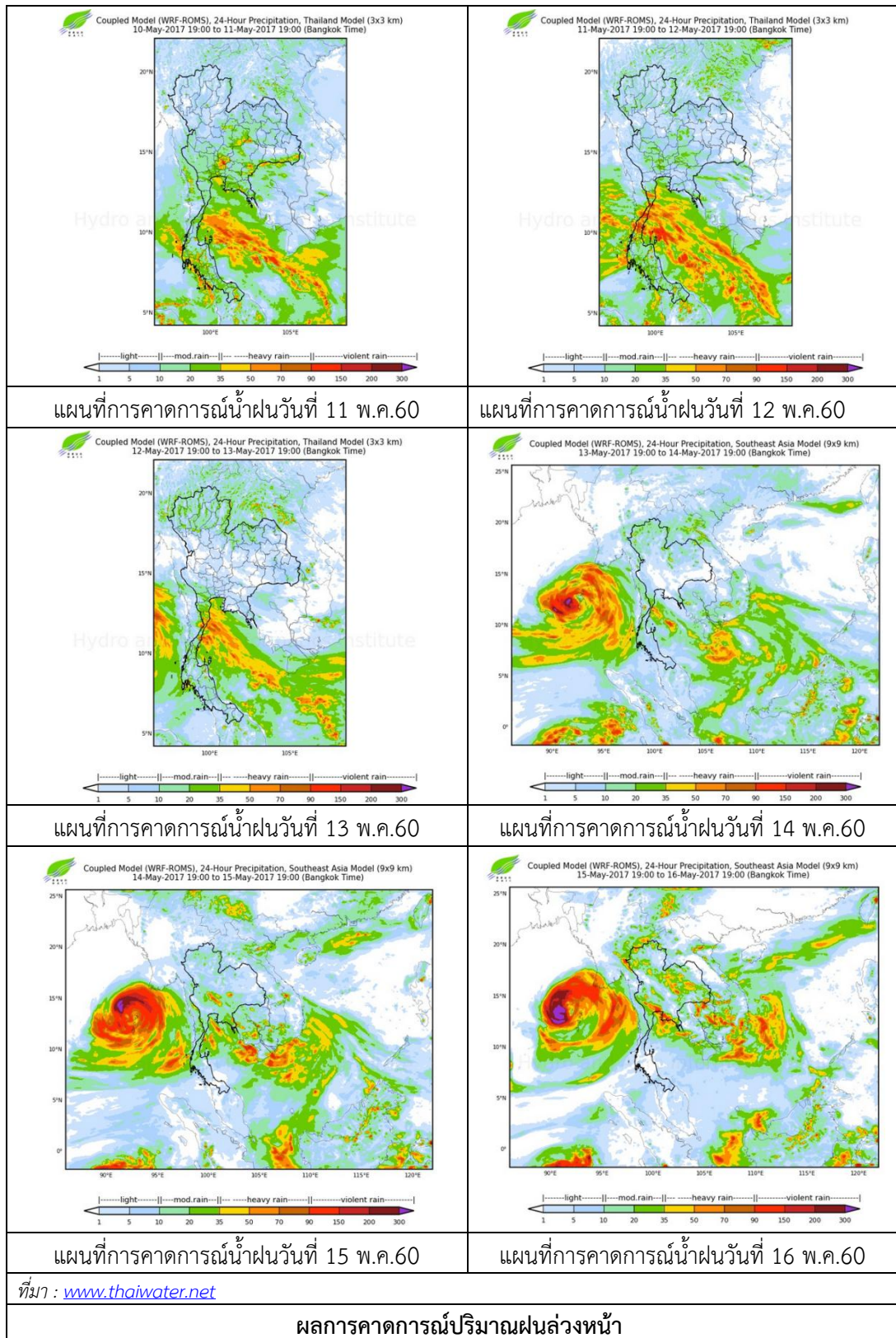
ลำดับ	สถานี	11 พ.ค. 2560
1	อ.เมือง จ.น่าน	0.3
2	อ.น่าน้อย จ.น่าน	2.4
3	อ.เวียงสา จ.น่าน	3.5
4	อ.แม่จริม จ.น่าน	20.5
5	อ.สันติสุข จ.น่าน	22.8
6	อ.ท่าวังผา จ.น่าน	3.2
7	อ.นครไทย จ.พิษณุโลก	13.7
8	อ.ชาติตระการ จ.พิษณุโลก	4.2

หมายเหตุ “ฝน” คือ ฝนวัดปริมาณไม่ได้ (ต่ำกว่า 0.1 มิลลิเมตร)



ภาพเรดาร์ตรวจอากาศ “น่าน” ณ วันที่ 11 พฤษภาคม 2560 (ที่มา : กรมอุตุนิยมวิทยา)

สถานการณ์น้ำฝน



### 3) ข้อมูลปริมาณน้ำในลำน้ำ

ลุ่มน้ำยมและน่าน ปัจจุบันสถานการณ์น้ำในลำน้ำยมอยู่ในภาวะเฝ้าระวังน้ำแล้ง ส่วนลำน้ำน่านอยู่ในภาวะปกติ (ระดับน้ำต่ำกว่าระดับตลิ่งต่ำสุด) ระดับน้ำในลำน้ำยมส่วนใหญ่มีแนวโน้มทรงตัว และระดับน้ำในลำน้ำน่านส่วนใหญ่มีแนวโน้มทรงตัว

**สถานการณ์น้ำท่า** ( 7 - 11 พ.ค. 2560 ที่มา: กรมชลประทาน)

สถานี	แม่น้ำ	อำเภอ	จังหวัด	ระดับตลิ่ง	อาทิตย์	จันทร์	อังคาร	พุธ	พฤหัสบดี
				ปริมาณน้ำ (ลบ.ม./วิ.)	7 พ.ค.	8 พ.ค.	9 พ.ค.	10 พ.ค.	11 พ.ค.
Y.14	ยม	ศรีสะเกษ	สุโขทัย	12.00	1.10	1.15	1.05	1.00	1.00
				2,319	***	***	***	***	***
Y.16	ยม	บางระกำ	พิษณุโลก	7.00	0.82	0.87	0.85	0.85	0.75
				***	***	***	***	***	***
Y.5	ยม	โพทะเล	พิจิตร	8.25	0.10	0.09	0.09	0.08	0.08
				652	***	***	***	***	***
N.60	น่าน	ตรอน	อุตรดิตถ์	9.70	1.63	1.53	1.66	1.75	1.77
				2,055	221.04	210.45	224.28	234.10	236.30
N.22	น่าน	วัดโบสถ์	พิษณุโลก	9.17	1.35	1.35	1.40	1.10	1.35
				476	43.60	43.60	45.10	36.10	43.60
N.7A	น่าน	บางมูลนาก	พิจิตร	10.78	3.30	3.27	3.27	3.08	2.87
				1,152	253.50	250.95	250.95	234.80	216.95



สถานีสะพานมหาโพธิ์ อ.เมือง จ.แพร่  
(ลุ่มน้ำยม)



สถานีสะพานท่าเสา อ.เมือง จ.อุตรดิตถ์  
(ลุ่มน้ำน่าน)

ปริมาณน้ำในลำน้ำในพื้นที่ลุ่มน้ำยมและน่าน

### 4) สรุป

- สถานการณ์น้ำในลุ่มน้ำยมอยู่ในภาวะเฝ้าระวังน้ำแล้ง และระดับน้ำในลำน้ำส่วนใหญ่มีแนวโน้มทรงตัว
- สถานการณ์น้ำในลุ่มน้ำน่านอยู่ในภาวะปกติ และระดับน้ำในลำน้ำส่วนใหญ่มีแนวโน้มทรงตัว