



# ระบบติดตามสถานการณ์น้ำทางไกลอัตโนมัติ

กองวิเคราะห์และประเมินสถานการณ์น้ำ กรมทรัพยากรน้ำ กระทรวงทรัพยากรธรรมชาติและสิ่งแวดล้อม  
180/3 ถนนพระรามที่ 6 ซอย 34 แขวงพญาไท เขตพญาไท กรุงเทพมหานคร 10400 โทรศัพท์ 0 2271 6000  
<http://tele-bangpakong.dwr.go.th>



## รายงานสถานการณ์น้ำลุ่มน้ำบางปะกง วันที่ 23 มกราคม 2567

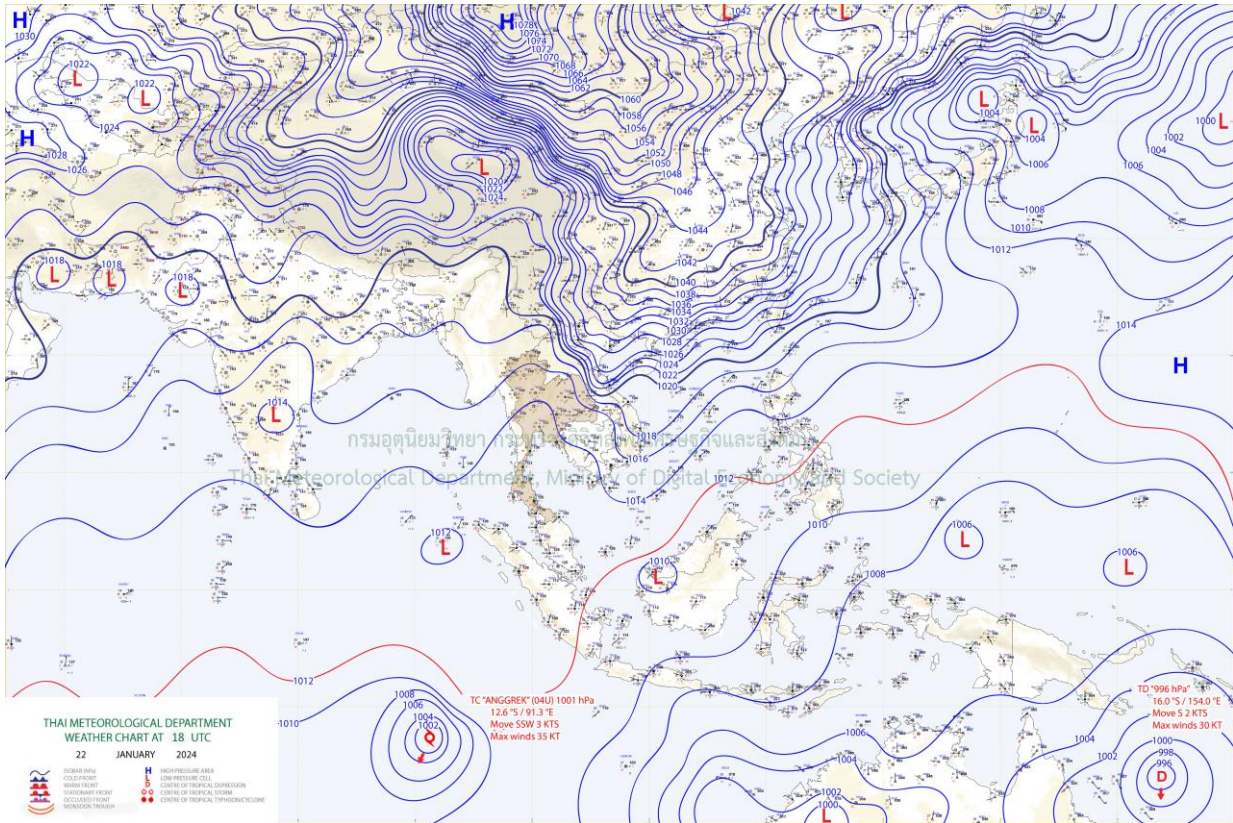
### 1) สภาพภูมิอากาศ (ที่มา : กรมอุตุนิยมวิทยา)

#### สภาพอากาศวันนี้

พยากรณ์อากาศ 24 ชั่วโมงข้างหน้า บริเวณความกดอากาศสูงกำลังค่อนข้างแรงอีกระลอกหนึ่งแผ่ลงมาปกคลุมภาคตะวันออกเฉียงเหนือแล้วคาดว่าจะแผ่คลุมภาคกลางตอนบนและภาคตะวันออกในวันนี้ (23 ม.ค. 67) ลักษณะเช่นนี้ทำให้ภาคตะวันออกเฉียงเหนือมีอากาศเย็นถึงหนาวในตอนเช้ากับมีลมแรง และอุณหภูมิลดลง 3 - 5 องศาเซลเซียส ส่วนภาคกลางและภาคตะวันออกมีอากาศเย็นในตอนเช้ากับมีลมแรง และอุณหภูมิลดลง 1 - 4 องศาเซลเซียส ในขณะที่ลมตะวันออกเฉียงใต้พัดปกคลุมบริเวณอ่าวไทยตอนบน ภาคกลางตอนล่างและภาคตะวันออก ทำให้บริเวณดังกล่าวมีฝนฟ้าคะนองเกิดขึ้น สำหรับมรสุมตะวันออกเฉียงเหนือที่พัดปกคลุมอ่าวไทยและภาคใต้มีกำลังแรงขึ้นทำให้ภาคใต้มีฝนเพิ่มขึ้นและมีฝนตกหนักบางแห่งบริเวณภาคใต้ตอนล่าง ส่วนบริเวณอ่าวไทยตอนล่างมีคลื่นสูงประมาณ 2 เมตร บริเวณที่มีฝนฟ้าคะนองคลื่นสูงมากกว่า 2 เมตร

#### สภาพอากาศภาคตะวันออก (เวลา 6:00 น.วันนี้ - 6:00 น.วันพรุ่งนี้)

มีเมฆบางส่วน กับมีฝนฟ้าคะนองร้อยละ 10 ของพื้นที่ อุณหภูมิต่ำสุด 23-25 องศาเซลเซียส อุณหภูมิสูงสุด 32-33 องศาเซลเซียส ลมตะวันออกเฉียงใต้ ความเร็ว 10-20 กม./ชม.



แผนที่อากาศ

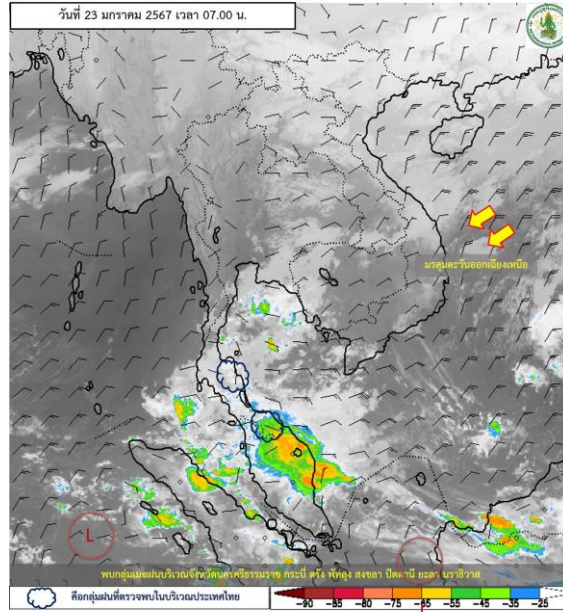


# ระบบติดตามสถานการณ์น้ำทางไกลอัตโนมัติ

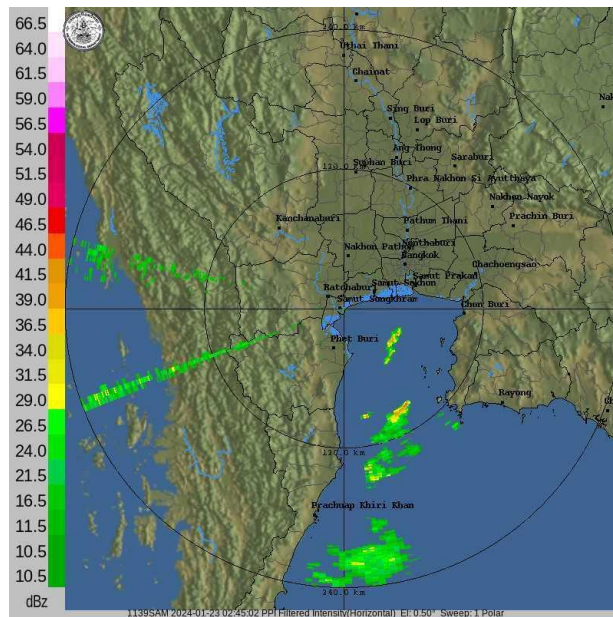
กองวิเคราะห์และประเมินสถานการณ์น้ำ กรมทรัพยากรน้ำ กระทรวงทรัพยากรธรรมชาติและสิ่งแวดล้อม  
180/3 ถนนพระรามที่ 6 ซอย 34 แขวงพญาไท เขตพญาไท กรุงเทพมหานคร 10400 โทรศัพท์ 0 2271 6000  
<http://tele-bangpakong.dwr.go.th>



## รายงานสถานการณ์น้ำลุ่มน้ำบางปะกง วันที่ 23 มกราคม 2567



ภาพถ่ายดาวเทียม



เรดาร์ตรวจอากาศ

ภาพถ่ายดาวเทียม : พบกลุ่มเมฆฝนบริเวณจังหวัดชุมพร นครศรีธรรมราช สงขลา ปัตตานี ยะลา นราธิวาส

ภาพเรดาร์ : เวลา 7.00 น. ไม่พบกลุ่มเมฆฝนปกคลุมบริเวณลุ่มน้ำบางปะกง



# ระบบติดตามสถานการณ์น้ำทางไกลอัตโนมัติ

กองวิเคราะห์และประเมินสถานการณ์น้ำ กรมทรัพยากรน้ำ กระทรวงทรัพยากรธรรมชาติและสิ่งแวดล้อม  
180/3 ถนนพระรามที่ 6 ซอย 34 แขวงพญาไท เขตพญาไท กรุงเทพมหานคร 10400 โทรศัพท์ 0 2271 6000  
<http://tele-bangpakong.dwr.go.th>



## รายงานสถานการณ์น้ำลุ่มน้ำบางปะกง วันที่ 23 มกราคม 2567

### 2) สรุปสถานการณ์ฝน

สรุปสถานการณ์ฝนในลุ่มน้ำบางปะกง จากข้อมูลตรวจวัดปริมาณน้ำฝนของสถานีโทรมาตรของระบบติดตามสถานการณ์น้ำทางไกลอัตโนมัติอัตโนมัติ (ลุ่มน้ำบางปะกง) กรมทรัพยากรน้ำ สະสม 24 ชั่วโมง ระหว่างวันที่ 22 มกราคม 2567 เวลา 07:00 น. ถึง วันที่ 23 มกราคม 2567 เวลา 07:00 น. และข้อมูลคาดการณ์ปริมาณน้ำฝน สະสม ดังแสดงในตารางนี้

สถานีโทรมาตร	ที่ตั้ง	ปริมาณฝนตรวจวัดสะสม (มม.)			ปริมาณฝนคาดการณ์ล่วงหน้า (มม.)		
		ฝนเมื่อวาน	ฝน 2 วัน	ฝน 3 วัน	วันนี้	1 วัน	2 วัน
บ้านท่าข้าม	ต.ท่าข้าม อ.บางปะกง จ.ฉะเชิงเทรา	0.0	0.0	3.0	0.0	0.0	0.0
บ้านบางขนาก	ต.บางขนาก อ.บางน้ำเปรี้ยว จ.ฉะเชิงเทรา	0.0	0.0	0.0	0.0	0.0	0.0
บ้านโยธะกา	ต.บางเตย อ.บ้านสร้าง จ.ปราจีนบุรี	3.0	3.0	3.0	0.0	0.0	0.0
บ้านใหม่ (เขานางบัวช)	ต.ศรีนาวา อ.เมือง จ.นครนายก	1.0	1.0	1.0	0.0	0.0	0.0
บ้านสร้าง	ต.บ้านสร้าง อ.บ้านสร้าง จ.ปราจีนบุรี	0.0	0.0	0.0	0.0	0.0	0.0
บ้านหาดสูง	ต.วังตาล อ.กบินทร์บุรี จ.ปราจีนบุรี	0.0	0.0	0.0	0.0	0.0	0.0
บ้านโคกอุดม	ต.หนองกี่ อ.กบินทร์บุรี จ.ปราจีนบุรี	0.0	0.0	0.0	0.0	0.0	0.0
บ้านกุดบอน	ต.วังตะเคียน อ.กบินทร์บุรี จ.ปราจีนบุรี	0.0	0.0	0.0	0.0	0.0	0.0
บ้านเก่าเขาฉกรรจ์	ต.หนองหว้า อ.เขาฉกรรจ์ จ.สระแก้ว	0.0	0.0	0.0	0.0	0.0	0.0
บ้านทุ่งยายชี	ต.ท่าตะเกียบ อ.ท่าตะเกียบ จ.ฉะเชิงเทรา	0.5	0.5	1.0	2.0	0.0	0.1
บ้านท่าไผ่ป่า	ต.วัดโบสถ์ อ.เมือง จ.ปราจีนบุรี	0.0	0.0	0.0	0.0	0.0	0.0
บ้านโคกปีป (ศรีมโหสถ)	ต.โคกปีป อ.ศรีมโหสถ จ.ปราจีนบุรี	0.0	0.0	0.0	0.0	0.0	0.0
บ้านทับช้าง	ต.ทับช้าง อ.สอยดาว จ.จันทบุรี	0.0	0.0	0.0	0.0	0.0	0.0
บ้านชะอม (บำรุงธรรม)	ต.ชะอม อ.แก่งคอย จ.สระบุรี	2.0	2.0	2.0	0.0	0.0	0.0
บ้านชำปางาม	ต.ท่ากระดาน อ.สนามชัยเขต จ.ฉะเชิงเทรา	0.0	0.0	0.0	0.0	0.0	0.1
บ้านห้วยชัน	ต.ช่องกุ่ม อ.วัฒนานคร จ.สระแก้ว	0.0	0.0	0.0	0.0	0.0	0.0
บ้านไทรทอง	ต.พระเพลิง อ.เขาฉกรรจ์ จ.สระแก้ว	0.0	0.0	0.0	0.0	0.0	0.0



# ระบบติดตามสถานการณ์น้ำทางไกลอัตโนมัติ

กองวิเคราะห์และประเมินสถานการณ์น้ำ กรมทรัพยากรน้ำ กระทรวงทรัพยากรธรรมชาติและสิ่งแวดล้อม  
180/3 ถนนพระรามที่ 6 ซอย 34 แขวงพญาไท เขตพญาไท กรุงเทพมหานคร 10400 โทรศัพท์ 0 2271 6000  
<http://tele-bangpakong.dwr.go.th>



## รายงานสถานการณ์น้ำลุ่มน้ำบางปะกง วันที่ 23 มกราคม 2567

### 3) สรุประดับน้ำรายวัน

สรุปสถานการณ์น้ำในพื้นที่ลุ่มน้ำบางปะกง จากข้อมูลตรวจวัดระดับน้ำของสถานีโทรมาตรโครงการติดตามสถานการณ์น้ำทางไกลอัตโนมัติ กรมทรัพยากรน้ำ ณ เวลา 07:00 น. ของวันที่ 23 มกราคม 2567 และข้อมูลระดับน้ำคาดการณ์จากแบบจำลองคณิตศาสตร์ ดังแสดงในตารางนี้

สถานีโทรมาตร	ที่ตั้ง	ระดับเตือนภัย (ม.รทก.)	ข้อมูลระดับน้ำตรวจวัด (ม.รทก.)		ระดับน้ำคาดการณ์ล่วงหน้า (ม.รทก.)			
			เมื่อวาน	วันนี้	1 วัน	2 วัน	3 วัน	แนวโน้ม
บ้านท่าข้าม	ต.ท่าข้าม อ.บางปะกง จ.ฉะเชิงเทรา	1.80	1.67	2.54	1.42	1.53	1.22	ลดลง ▼
บ้านบางขนาก	ต.บางขนาก อ.บางน้ำเปรี้ยว จ.ฉะเชิงเทรา	1.27	0.44	0.44	1.83	1.04	0.16	ลดลง ▼
บ้านโยธะกา	ต.บางเตย อ.บ้านสร้าง จ.ปราจีนบุรี	1.38	0.53	0.04	1.85	1.15	0.22	ลดลง ▼
บ้านใหม่ (เขานางบัวช)	ต.ศรีนาวา อ.เมือง จ.นครนายก	11.25	7.12	6.94	6.95	6.90	6.90	ลดลง ▼
บ้านสร้าง	ต.บ้านสร้าง อ.บ้านสร้าง จ.ปราจีนบุรี	3.20	0.67	0.19	1.88	1.28	0.37	ลดลง ▼
บ้านหาดสูง	ต.วังดาล อ.กบินทร์บุรี จ.ปราจีนบุรี	11.00	1.03	0.98	1.92	1.49	0.71	ลดลง ▼
บ้านโคกอุดม	ต.หนองกี่ อ.กบินทร์บุรี จ.ปราจีนบุรี	9.76	1.48	1.47	1.48	1.48	1.48	คงที่ ►
บ้านกุดบอน	ต.วังตะเคียน อ.กบินทร์บุรี จ.ปราจีนบุรี	17.49	5.31	5.34	5.34	5.34	5.34	คงที่ ►
บ้านเก่าเขาฉกรรจ์	ต.หนองหัว อ.เขาฉกรรจ์ จ.สระแก้ว	52.48	41.74	41.74	41.82	41.82	41.82	คงที่ ►
บ้านทุ่งยายชี	ต.ท่าตะเกียบ อ.ท่าตะเกียบ จ.ฉะเชิงเทรา	9.67	0.79	0.79	0.85	0.85	0.84	ลดลง ▼
บ้านทุ่งกระทราย	ต.เกาะจันทร์ อ.เกาะจันทร์ จ.ชลบุรี	6.95	2.08	2.09	2.37	2.37	2.36	ลดลง ▼
บ้านท่าไผ่ป่า	ต.วัดโบสถ์ อ.เมือง จ.ปราจีนบุรี	5.06	2.70	2.20	1.88	1.31	0.40	ลดลง ▼



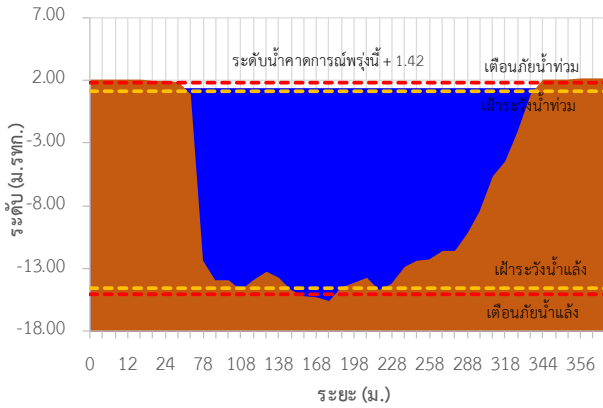
# ระบบติดตามสถานการณ์น้ำทางไกลอัตโนมัติ

กองวิเคราะห์และประเมินสถานการณ์น้ำ กรมทรัพยากรน้ำ กระทรวงทรัพยากรธรรมชาติและสิ่งแวดล้อม  
180/3 ถนนพระรามที่ 6 ซอย 34 แขวงพญาไท เขตพญาไท กรุงเทพมหานคร 10400 โทรศัพท์ 0 2271 6000  
<http://tele-bangpakong.dwr.go.th>

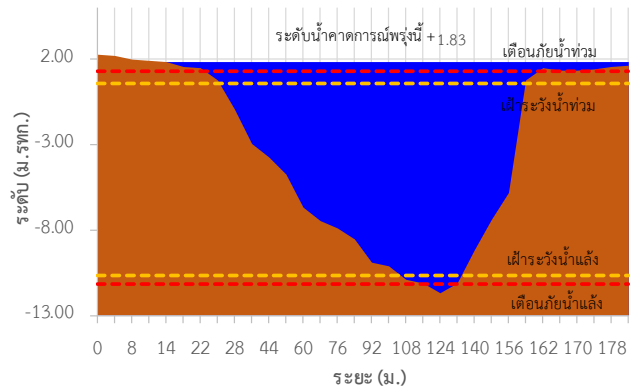


## รายงานสถานการณ์น้ำลุ่มน้ำบางปะกง วันที่ 23 มกราคม 2567

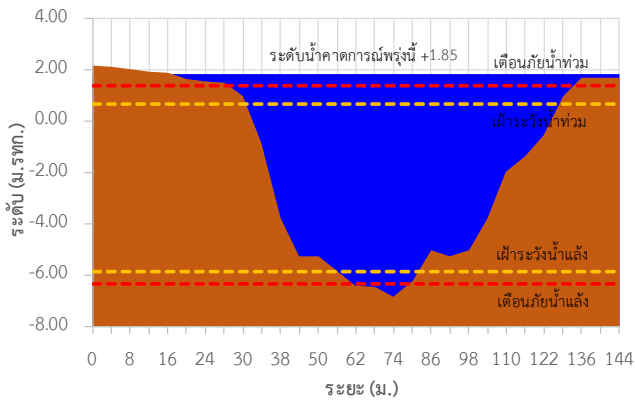
TC151004 บ้านท่าข้าม ต.ท่าข้าม อ.บางปะกง จ.ฉะเชิงเทรา



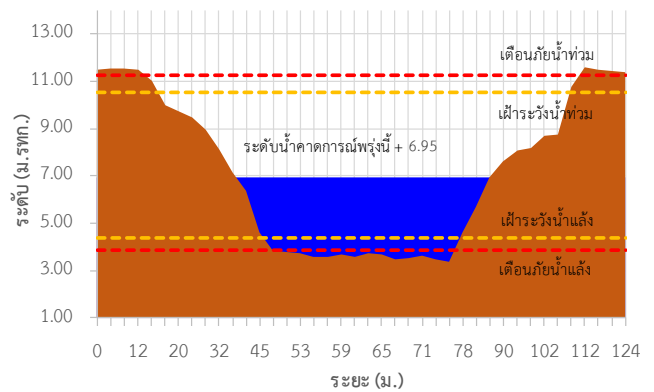
TC151002 บ้านบางขนาก ต.บางขนาก อ.บางน้ำเปรี้ยว จ.ฉะเชิงเทรา



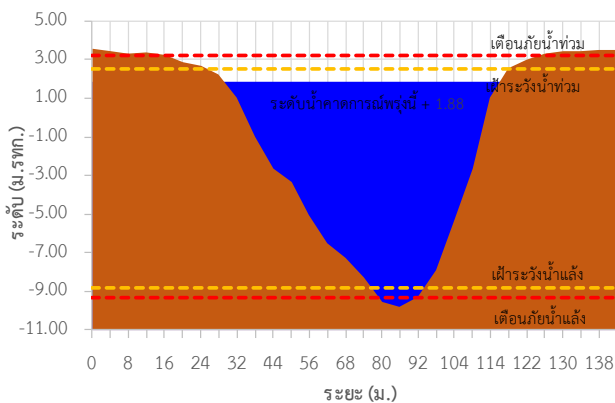
TC150603 บ้านโยธะกา ต.บางเตย อ.บ้านสร้าง จ.ปราจีนบุรี



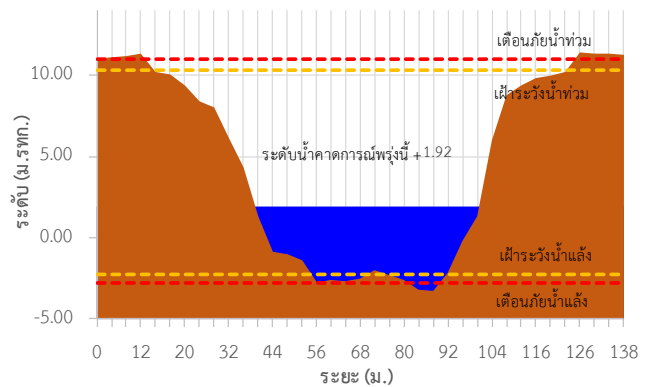
TC150602 บ้านใหม่ (เขานางบวช) ต.ศรีนาวา อ.เมือง จ.นครนายก



TC150503 บ้านสร้าง ต.บ้านสร้าง อ.บ้านสร้าง จ.ปราจีนบุรี



TC150501 บ้านหาดสูง ต.วังดาล อ.กบินทร์บุรี จ.ปราจีนบุรี





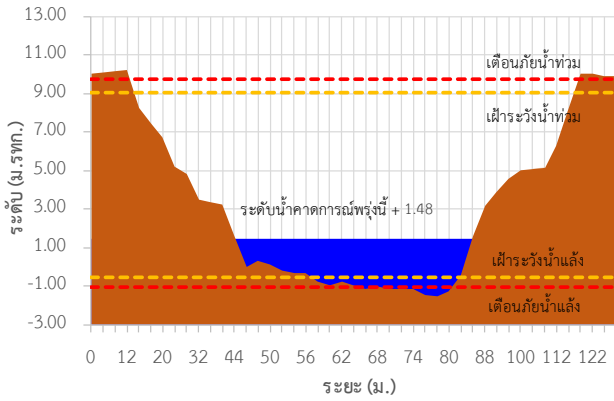
# ระบบติดตามสถานการณ์น้ำทางไกลอัตโนมัติ

กองวิเคราะห์และประเมินสถานการณ์น้ำ กรมทรัพยากรน้ำ กระทรวงทรัพยากรธรรมชาติและสิ่งแวดล้อม  
180/3 ถนนพระรามที่ 6 ซอย 34 แขวงพญาไท เขตพญาไท กรุงเทพมหานคร 10400 โทรศัพท์ 0 2271 6000  
<http://tele-bangpakong.dwr.go.th>

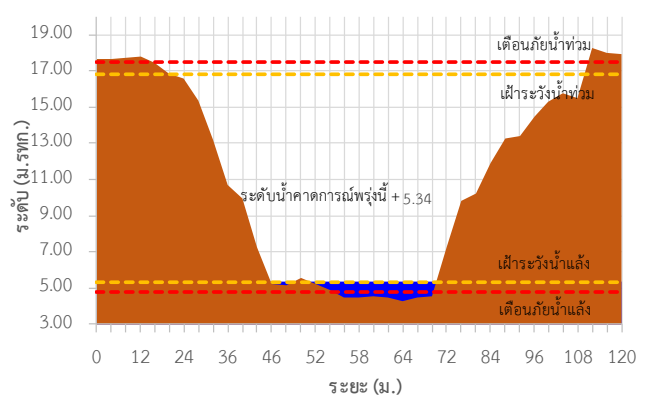


## รายงานสถานการณ์น้ำลุ่มน้ำบางปะกง วันที่ 23 มกราคม 2567

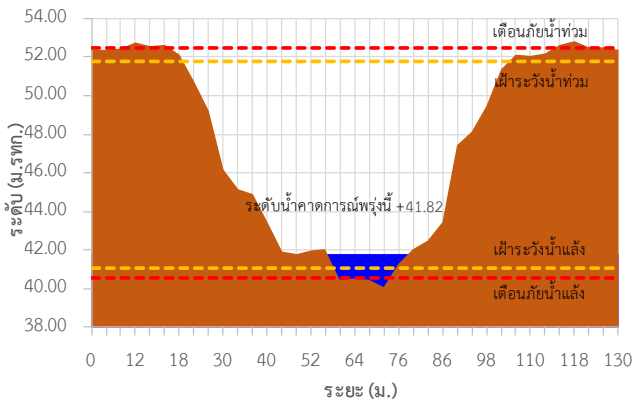
TC150407 บ้านโคกอุดม ต.หนองก่ อ.กบินทร์บุรี จ.ปราจีนบุรี



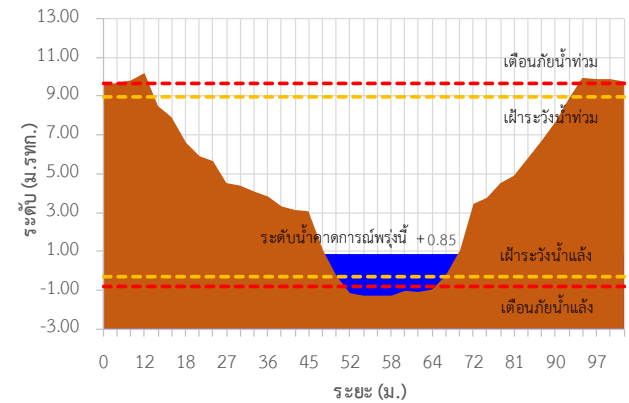
TC150301 บ้านกุดบอน ต.วังตะเคียน อ.กบินทร์บุรี จ.ปราจีนบุรี



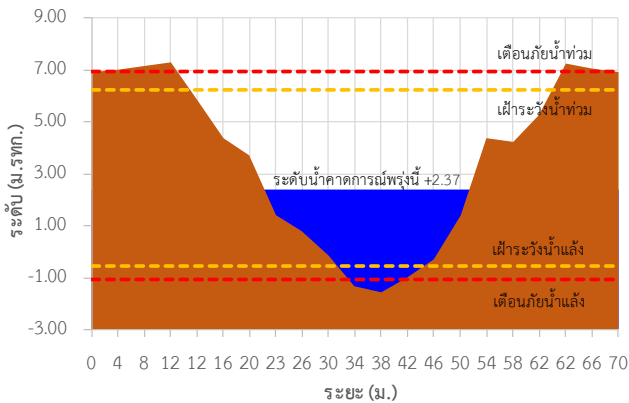
TC150105 บ้านเก่าเขากรรจ ต.หนองหว้า อ.เขากรรจ จ.สระแก้ว



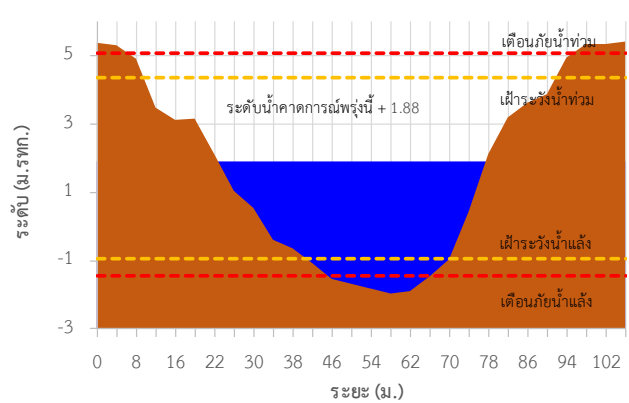
TC150801 บ้านทุ่งยายชี ต.ท่าตะเียบ อ.ท่าตะเียบ จ.ฉะเชิงเทรา



TC150901 บ้านทุ่งกระทราย ต.เกาะจันทร์ อ.เกาะจันทร์ จ.ชลบุรี



TC150502 บ้านท่าไผ่ป่า ต.วัดโบสถ์ อ.เมือง จ.ปราจีนบุรี





## ระบบติดตามสถานการณ์น้ำทางไกลอัตโนมัติ

กองวิเคราะห์และประเมินสถานการณ์น้ำ กรมทรัพยากรน้ำ กระทรวงทรัพยากรธรรมชาติและสิ่งแวดล้อม  
180/3 ถนนพระรามที่ 6 ซอย 34 แขวงพญาไท เขตพญาไท กรุงเทพมหานคร 10400 โทรศัพท์ 0 2271 6000  
<http://tele-bangpakong.dwr.go.th>



### รายงานสถานการณ์น้ำลุ่มน้ำบางปะกง วันที่ 23 มกราคม 2567

#### 4) รายงานข้อมูลภาพ CCTV



TC151002 : บ้านบางขนาก  
ต.หนองหว้า อ.เขาฉกรรจ์ จ.สระแก้ว



TC150503 : บ้านสร้าง  
ต.บ้านสร้าง อ.บ้านสร้าง จ.ปราจีนบุรี



TC150501 : บ้านหาดสูง  
ต.วังตาล อ.กบินทร์บุรี จ.ปราจีนบุรี

#### 5) สรุปสถานการณ์น้ำ

สรุปสถานการณ์น้ำในพื้นที่ลุ่มน้ำบางปะกง สถานีบ้านท่าข้าม อยู่ในภาวะเตือนภัยน้ำมาก ส่วนสถานีอื่นๆ อยู่ในภาวะปกติ ระดับน้ำในลำน้ำส่วนใหญ่มีแนวโน้มลดลง



# ระบบติดตามสถานการณ์น้ำทางไกลอัตโนมัติ

กองวิเคราะห์และประเมินสถานการณ์น้ำ กรมทรัพยากรน้ำ กระทรวงทรัพยากรธรรมชาติและสิ่งแวดล้อม  
180/3 ถนนพระรามที่ 6 ซอย 34 แขวงพญาไท เขตพญาไท กรุงเทพมหานคร 10400 โทรศัพท์ 0 2271 6000  
<http://tele-bangpakong.dwr.go.th>



## รายงานสถานการณ์น้ำลุ่มน้ำบางปะกง วันที่ 23 มกราคม 2567

### สรุปรายงานสถานการณ์นิฟลุ่มน้ำบางปะกง

ระบบติดตามสถานการณ์น้ำทางไกลอัตโนมัติ (ลุ่มน้ำบางปะกง) **วันอังคารที่ 23 มกราคม พ.ศ. 2567**



สถานีเตือนภัย	อำเภอ	จังหวัด	ฝน (มม.)
1) บ้านท่าข้าม	บางปะกง	ฉะเชิงเทรา	0.0
2) บ้านบางนกทา	บางน้ำเปรี้ยว	ฉะเชิงเทรา	0.0
3) บ้านโยธะกา	บ้านสร้าง	ปราจีนบุรี	0.0
4) บ้านใหม่ (แยกบางซอ)	เมือง	นครนายก	0.0
5) บ้านสร้าง	บ้านสร้าง	ปราจีนบุรี	0.0
6) บ้านหาดสุข	กบินทร์บุรี	ปราจีนบุรี	0.0
7) บ้านโคกอุดม	กบินทร์บุรี	ปราจีนบุรี	0.0
8) บ้านกุดสอน	กบินทร์บุรี	ปราจีนบุรี	0.0
9) บ้านท่าเขางกระวี	เขางกระวี	สระแก้ว	0.0
10) บ้านทุ่งยาศิ	ท่าตะเกียบ	ฉะเชิงเทรา	2.0
11) บ้านท่าใหม่	เมือง	ปราจีนบุรี	0.0
12) บ้านโคกปีป (ศรีมโหสถ)	ศรีมโหสถ	ปราจีนบุรี	0.0
13) บ้านกันชิ่ง	สอยดาว	จันทบุรี	0.0
14) บ้านชะอุ่น (บ้านรุสรม)	ท่าบ่อ	สระบุรี	0.0
15) บ้านท่าบ้าน	สามชัยเขต	ฉะเชิงเทรา	0.0
16) บ้านหัวอิน	วัดนาบกร	สระแก้ว	0.0
17) บ้านโทรทรวง	เขางกระวี	สระแก้ว	0.0

**คำอธิบายสัญลักษณ์**

- ปริมาณฝนปกติ - ปริมาณฝนสะสม 24 ชม. < 35 มม. - ใกล้เคียงสถานการณ์
- ปริมาณฝนที่ระมัดระวัง (เตรียมพร้อม) - ปริมาณฝนสะสม 24 ชม. < 90 มม. - ใกล้เคียงหรือพร้อมรับสถานการณ์ - เก็บรวบรวมข้อมูลทำเป็น
- ปริมาณฝนเตือนภัย (เฉียดภัย) - ปริมาณฝนสะสม 24 ชม. > 90 มม. - ใกล้เคียงหรือพร้อมรับสถานการณ์ - เก็บรวบรวมข้อมูลทำเป็น

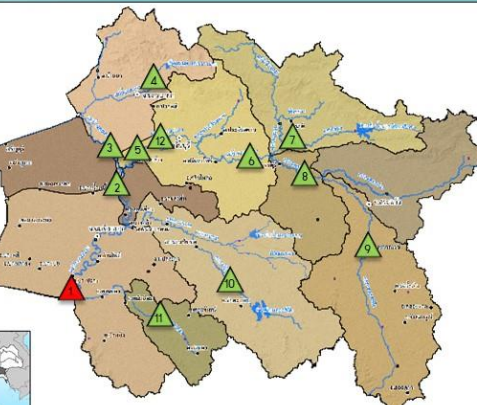
สถานีฝนตก: 1 สถานี, ฝนตกเล็กน้อย 0.1-10.0 มม., ฝนตกปานกลาง 10.1-35.0 มม., ฝนตกหนัก 35.1-90.0 มม., ฝนตกหนักมาก 90.1 มม. ขึ้นไป

Legend: 1 สถานี, 0 สถานี, ไม่มีฝนตก, มีฝนตก

กองวิเคราะห์และประเมินสถานการณ์น้ำ กรมทรัพยากรน้ำ | โทรศัพท์ 0 2271 6000 | เว็บไซต์ : mekhala.dwr.go.th | อีเมล : mekhala@dwr.mail.go.th

### สรุปรายงานสถานการณ์ระดับน้ำลุ่มน้ำบางปะกง

ระบบติดตามสถานการณ์น้ำทางไกลอัตโนมัติ (ลุ่มน้ำบางปะกง) **วันอังคารที่ 23 มกราคม พ.ศ. 2567**



สถานีเตือนภัย	อำเภอ	จังหวัด	ระดับน้ำวันนี้ (ม.รทก.)	เกณฑ์ระดับวิกฤติ (ม.รทก.)
▲ บ้านท่าข้าม	บางปะกง	ฉะเชิงเทรา	2.54	1.80
▲ บ้านบางนกทา	บางน้ำเปรี้ยว	ฉะเชิงเทรา	0.44	1.27
▲ บ้านโยธะกา	บ้านสร้าง	ปราจีนบุรี	0.04	1.38
▲ บ้านใหม่ (แยกบางซอ)	เมือง	นครนายก	6.94	11.25
▲ บ้านสร้าง	บ้านสร้าง	ปราจีนบุรี	0.19	3.20
▲ บ้านหาดสุข	กบินทร์บุรี	ปราจีนบุรี	0.98	11.00
▲ บ้านโคกอุดม	กบินทร์บุรี	ปราจีนบุรี	1.47	9.76
▲ บ้านกุดสอน	กบินทร์บุรี	ปราจีนบุรี	5.34	17.49
▲ บ้านท่าเขางกระวี	เขางกระวี	สระแก้ว	41.74	52.48
▲ บ้านทุ่งยาศิ	ท่าตะเกียบ	ฉะเชิงเทรา	0.79	9.67
▲ บ้านทุ่งกระทราย	เกาะจันทร์	ชลบุรี	2.09	6.95
▲ บ้านท่าใหม่	เมือง	ปราจีนบุรี	2.20	5.06

**สัญลักษณ์สถานการณ์น้ำ**

- ▲ ปกติ
- ▲ เฝ้าระวังน้ำน้อย
- ▲ เฝ้าระวังน้ำมาก
- ▲ เตือนภัยน้ำน้อย
- ▲ เตือนภัยน้ำมาก

\*\*\*สถานการณ์น้ำในเขื่อนสายหลักและลำน้ำสาขาที่อยู่ในระดับเตือนภัยมีจำนวน 1 สถานี\*\*\*

กองวิเคราะห์และประเมินสถานการณ์น้ำ กรมทรัพยากรน้ำ | โทรศัพท์ 0 2271 6000 | เว็บไซต์ : mekhala.dwr.go.th | อีเมล : mekhala@dwr.mail.go.th





# ระบบติดตามสถานการณ์น้ำทางไกลอัตโนมัติ

กองวิเคราะห์และประเมินสถานการณ์น้ำ กรมทรัพยากรน้ำ กระทรวงทรัพยากรธรรมชาติและสิ่งแวดล้อม  
180/3 ถนนพระรามที่ 6 ซอย 34 แขวงพญาไท เขตพญาไท กรุงเทพมหานคร 10400 โทรศัพท์ 0 2271 6000  
<http://tele-bangpakong.dwr.go.th>



## รายงานสถานการณ์น้ำลุ่มน้ำบางปะกง วันที่ 23 มกราคม 2567

