



# ระบบติดตามสถานการณ์น้ำทางไกลอัตโนมัติ

กองวิเคราะห์และประเมินสถานการณ์น้ำ กรมทรัพยากรน้ำ กระทรวงทรัพยากรธรรมชาติและสิ่งแวดล้อม  
180/3 ถนนพระรามที่ 6 ซอย 34 แขวงพญาไท เขตพญาไท กรุงเทพมหานคร 10400 โทรศัพท์ 0 2271 6000  
<http://tele-bangpakong.dwr.go.th>



## รายงานสถานการณ์น้ำลุ่มน้ำบางปะกง วันที่ 24 มกราคม 2567

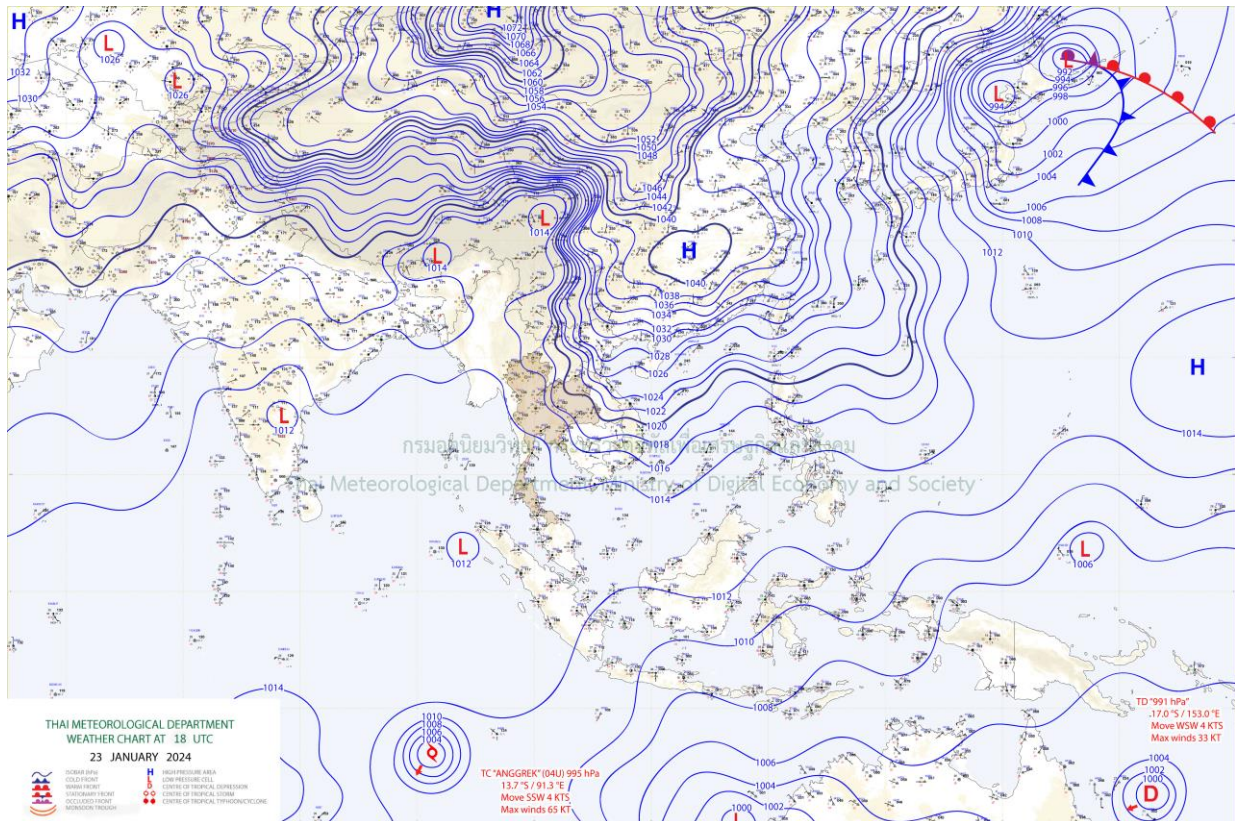
### 1) สภาพภูมิอากาศ (ที่มา : กรมอุตุนิยมวิทยา)

#### สภาพอากาศวันนี้

พยากรณ์อากาศ 24 ชั่วโมงข้างหน้า บริเวณความกดอากาศสูงกำลังค่อนข้างแรงได้แผ่ลงมาปกคลุมภาคตะวันออกเฉียงเหนือ ภาคกลางและภาคตะวันออกแล้ว ลักษณะเช่นนี้ทำให้ภาคตะวันออกเฉียงเหนือมีอากาศเย็นถึงหนาวกับมีลมแรง และอุณหภูมิจะลดลง 4-6 องศาเซลเซียส ส่วนภาคกลาง รวมทั้งกรุงเทพมหานครและปริมณฑล และภาคตะวันออกมีอากาศเย็นกับมีลมแรง และอุณหภูมิจะลดลง 1-4 องศาเซลเซียส สำหรับมรสุมตะวันออกเฉียงเหนือที่พัดปกคลุมอ่าวไทยและภาคใต้มีกำลังแรงขึ้น ทำให้ภาคใต้มีฝนเพิ่มขึ้นและมีฝนตกหนักบางแห่งบริเวณภาคใต้ตอนล่าง โดยคลื่นลมบริเวณอ่าวไทยตอนล่างมีคลื่นสูง 2-3 เมตร บริเวณที่มีฝนฟ้าคะนองคลื่นสูงมากกว่า 3 เมตร

#### สภาพอากาศภาคตะวันออก (เวลา 6:00 น.วันนี้ - 6:00 น.วันพรุ่งนี้)

มีอากาศเย็นกับมีลมแรง และอุณหภูมิลดลง 1-3 องศาเซลเซียส อุณหภูมิต่ำสุด 22-25 องศาเซลเซียส อุณหภูมิสูงสุด 30-32 องศาเซลเซียส ลมตะวันออกเฉียงเหนือ ความเร็ว 10-30 กม./ชม.



แผนที่อากาศ

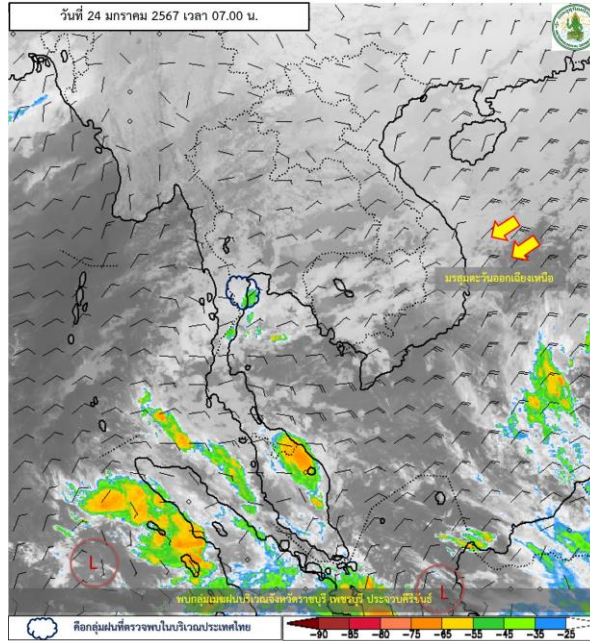


# ระบบติดตามสถานการณ์น้ำทางไกลอัตโนมัติ

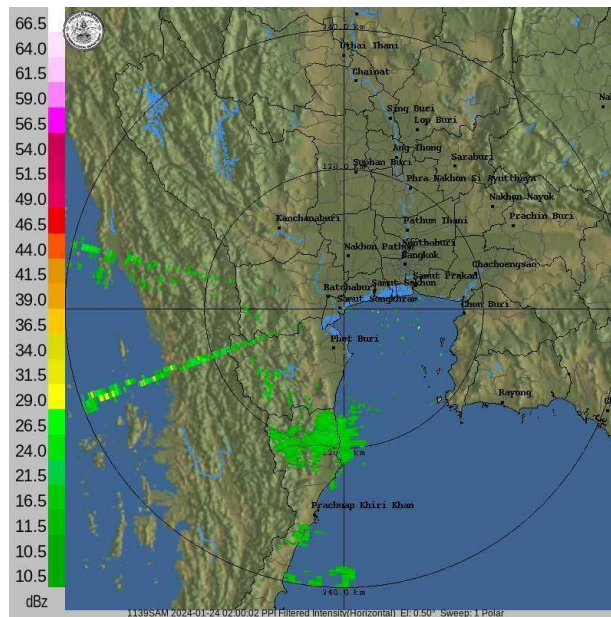
กองวิเคราะห์และประเมินสถานการณ์น้ำ กรมทรัพยากรน้ำ กระทรวงทรัพยากรธรรมชาติและสิ่งแวดล้อม  
180/3 ถนนพระรามที่ 6 ซอย 34 แขวงพญาไท เขตพญาไท กรุงเทพมหานคร 10400 โทรศัพท์ 0 2271 6000  
<http://tele-bangpakong.dwr.go.th>



## รายงานสถานการณ์น้ำลุ่มน้ำบางปะกง วันที่ 24 มกราคม 2567



ภาพถ่ายดาวเทียม



เรดาร์ตรวจอากาศ

ภาพดาวเทียม : พบกลุ่มเมฆฝนบริเวณจังหวัดราชบุรี เพชรบุรี ประจวบคีรีขันธ์

ภาพเรดาร์ : เวลา 7.00 น. ไม่พบกลุ่มเมฆฝนปกคลุมบริเวณลุ่มน้ำบางปะกง



# ระบบติดตามสถานการณ์น้ำทางไกลอัตโนมัติ

กองวิเคราะห์และประเมินสถานการณ์น้ำ กรมทรัพยากรน้ำ กระทรวงทรัพยากรธรรมชาติและสิ่งแวดล้อม  
180/3 ถนนพระรามที่ 6 ซอย 34 แขวงพญาไท เขตพญาไท กรุงเทพมหานคร 10400 โทรศัพท์ 0 2271 6000  
<http://tele-bangpakong.dwr.go.th>



## รายงานสถานการณ์น้ำลุ่มน้ำบางปะกง วันที่ 24 มกราคม 2567

### 2) สรุปสถานการณ์ฝน

สรุปสถานการณ์ฝนในลุ่มน้ำบางปะกง จากข้อมูลตรวจวัดปริมาณน้ำฝนของสถานีโทรมาตรของระบบติดตามสถานการณ์น้ำทางไกลอัตโนมัติอัตโนมัติ (ลุ่มน้ำบางปะกง) กรมทรัพยากรน้ำ สะสม 24 ชั่วโมง ระหว่างวันที่ 23 มกราคม 2567 เวลา 07:00 น. ถึง วันที่ 24 มกราคม 2567 เวลา 07:00 น. และข้อมูลคาดการณ์ปริมาณน้ำฝนสะสม ดังแสดงในตารางนี้

สถานีโทรมาตร	ที่ตั้ง	ปริมาณฝนตรวจวัดสะสม (มม.)			ปริมาณฝนคาดการณ์ล่วงหน้า (มม.)		
		ฝนเมื่อวาน	ฝน 2 วัน	ฝน 3 วัน	วันนี้	1 วัน	2 วัน
บ้านท่าข้าม	ต.ท่าข้าม อ.บางปะกง จ.ฉะเชิงเทรา	0.0	0.0	0.0	0.0	0.0	0.0
บ้านโสร (ค่ายศรีโสร)	ต.หน้าเมือง อ.เมือง จ.ฉะเชิงเทรา	0.0	0.0	0.0	0.0	0.0	0.0
บ้านบางขนาก	ต.บางขนาก อ.บางน้ำเปรี้ยว จ.ฉะเชิงเทรา	0.0	0.0	0.0	0.0	0.0	0.1
บ้านโยชะกา	ต.บางเตย อ.บ้านสร้าง จ.ปราจีนบุรี	0.0	0.0	0.0	0.0	0.0	0.0
บ้านใหม่ (เขานางบัวช)	ต.ศรีนาวา อ.เมือง จ.นครนายก	0.0	0.0	0.0	0.0	0.0	0.0
บ้านสร้าง	ต.บ้านสร้าง อ.บ้านสร้าง จ.ปราจีนบุรี	0.0	0.0	0.0	0.0	0.0	0.0
บ้านหาดสูง	ต.วังดาล อ.กบินทร์บุรี จ.ปราจีนบุรี	0.0	0.0	0.0	0.0	0.1	0.1
บ้านโคกอุดม	ต.หนองกี่ อ.กบินทร์บุรี จ.ปราจีนบุรี	0.0	0.0	0.0	0.0	0.0	0.0
บ้านชะอม(แควหนุมาน)	ต.ลำพันตา อ.นาดี จ.ปราจีนบุรี	0.0	0.0	0.0	0.0	0.0	0.0
บ้านกุดบอน	ต.วังตะเคียน อ.กบินทร์บุรี จ.ปราจีนบุรี	0.0	0.0	0.0	0.0	0.0	0.1
บ้านทุ่งกระทราย	ต.เกาะจันทร์ อ.เกาะจันทร์ จ.ชลบุรี	0.0	0.0	0.0	0.0	0.1	0.0
บ้านท่าไผ่ป่า	ต.วัดโบสถ์ อ.เมือง จ.ปราจีนบุรี	0.0	0.0	0.0	0.0	0.0	0.0
บ้านวังกะจะ	ต.วังเย็น อ.แปลงยาว จ.ฉะเชิงเทรา	0.0	0.0	0.0	0.0	0.0	0.0
บ้านวังท่าช้าง	ต.วังท่าช้าง อ.กบินทร์บุรี จ.ปราจีนบุรี	0.0	0.0	0.0	0.0	0.0	0.1
บ้านโคกปีป (ศรีมโหสถ)	ต.โคกปีป อ.ศรีมโหสถ จ.ปราจีนบุรี	0.0	0.0	0.0	0.0	0.1	0.0
บ้านทับช้าง	ต.ทับช้าง อ.สอยดาว จ.จันทบุรี	0.0	0.0	0.0	0.0	0.0	0.0
บ้านชะอม (บำรุงธรรม)	ต.ชะอม อ.แก่งคอย จ.สระบุรี	0.0	0.0	0.0	0.0	0.0	0.0
บ้านช่อง	ต.วัดสุวรรณ อ.บ่อทอง จ.ชลบุรี	0.0	0.0	0.0	0.0	0.1	0.0





## ระบบติดตามสถานการณ์น้ำทางไกลอัตโนมัติ

กองวิเคราะห์และประเมินสถานการณ์น้ำ กรมทรัพยากรน้ำ กระทรวงทรัพยากรธรรมชาติและสิ่งแวดล้อม  
180/3 ถนนพระรามที่ 6 ซอย 34 แขวงพญาไท เขตพญาไท กรุงเทพมหานคร 10400 โทรศัพท์ 0 2271 6000  
<http://tele-bangpakong.dwr.go.th>



### รายงานสถานการณ์น้ำลุ่มน้ำบางปะกง วันที่ 24 มกราคม 2567

สถานีโทรมาตร	ที่ตั้ง	ปริมาณฝนตรวจวัดสะสม (มม.)			ปริมาณฝนคาดการณ์ล่วงหน้า (มม.)		
		ฝนเมื่อวาน	ฝน 2 วัน	ฝน 3 วัน	วันนี้	1 วัน	2 วัน
บ้านชำปางาม	ต.ท่ากระดาน อ.สนามชัยเขต จ.ฉะเชิงเทรา	0.0	0.0	0.0	0.0	0.2	0.0
บ้านแก่งใหญ่	ต.แก่งดินสอ อ.นาดี จ.ปราจีนบุรี	0.0	0.0	0.0	0.0	0.0	0.0
บ้านตะคร้อเหนือ	ต.บุไผ่ อ.ประจันตคาม จ.ปราจีนบุรี	0.0	0.0	0.0	0.0	0.0	0.0
บ้านตากฟ้า	ต.ชัยมะกรูด อ.คลองหาด จ.สระแก้ว	0.0	0.5	0.5	0.0	0.0	0.0
บ้านห้วยชัน	ต.ช่อぐ่ม อ.วัฒนานคร จ.สระแก้ว	0.0	0.0	0.0	0.0	0.0	0.0
บ้านไทรทอง	ต.พระเพลิง อ.เขาฉกรรจ์ จ.สระแก้ว	0.0	0.0	0.0	0.0	0.0	0.0



# ระบบติดตามสถานการณ์น้ำทางไกลอัตโนมัติ

กองวิเคราะห์และประเมินสถานการณ์น้ำ กรมทรัพยากรน้ำ กระทรวงทรัพยากรธรรมชาติและสิ่งแวดล้อม  
180/3 ถนนพระรามที่ 6 ซอย 34 แขวงพญาไท เขตพญาไท กรุงเทพมหานคร 10400 โทรศัพท์ 0 2271 6000  
<http://tele-bangpakong.dwr.go.th>



## รายงานสถานการณ์น้ำลุ่มน้ำบางปะกง วันที่ 24 มกราคม 2567

### 3) สรุประดับน้ำรายวัน

สรุปสถานการณ์น้ำในพื้นที่ลุ่มน้ำบางปะกง จากข้อมูลตรวจวัดระดับน้ำของสถานีโทรมาตรโครงการติดตามสถานการณ์น้ำทางไกลอัตโนมัติ กรมทรัพยากรน้ำ ณ เวลา 07:00 น. ของวันที่ 24 มกราคม 2567 และข้อมูลระดับน้ำคาดการณ์จากแบบจำลองคณิตศาสตร์ ดังแสดงในตารางนี้

สถานีโทรมาตร	ที่ตั้ง	ระดับเตือนภัย (ม.รทก.)	ข้อมูลระดับน้ำตรวจวัด (ม.รทก.)		ระดับน้ำคาดการณ์ล่วงหน้า (ม.รทก.)				
			เมื่อวาน	วันนี้	1 วัน	2 วัน	3 วัน	แนวโน้ม	
บ้านท่าข้าม	ต.ท่าข้าม อ.บางปะกง จ.ฉะเชิงเทรา	1.80	1.54	2.46	0.88	0.65	0.53	ลดลง ▼	
บ้านโสธร (ค่ายศรีโสธร)	ต.หน้าเมือง อ.เมือง จ.ฉะเชิงเทรา	2.18	0.53	1.48	0.34	0.00	-0.08	ลดลง ▼	
บ้านบางขนาก	ต.บางขนาก อ.บางน้ำเปรี้ยว จ.ฉะเชิงเทรา	1.27	0.44	0.44	0.72	0.26	0.14	ลดลง ▼	
บ้านโยธะกา	ต.บางเตย อ.บ้านสร้าง จ.ปราจีนบุรี	1.38	0.51	0.56	0.80	0.32	0.20	ลดลง ▼	
บ้านใหม่ (เขานางบัวช)	ต.ศรีนาวา อ.เมือง จ.นครนายก	11.25	7.61	6.92	7.75	7.54	7.79	เพิ่มขึ้น ▲	
บ้านสร้าง	ต.บ้านสร้าง อ.บ้านสร้าง จ.ปราจีนบุรี	3.20	0.80	0.64	0.96	0.41	0.26	ลดลง ▼	
บ้านหาดสูง	ต.วังตาล อ.กบินทร์บุรี จ.ปราจีนบุรี	11.00	1.02	0.94	1.21	0.65	0.49	ลดลง ▼	
บ้านโคกอุดม	ต.หนองกี่ อ.กบินทร์บุรี จ.ปราจีนบุรี	9.76	1.45	1.46	1.46	1.46	1.46	คงที่ ►	
บ้านชะอม(แควหนุมาน)	ต.สำพันตา อ.นาดี จ.ปราจีนบุรี	9.51	2.10	2.08	2.49	2.58	2.59	เพิ่มขึ้น ▲	
บ้านกุดบอน	ต.วังตะเคียน อ.กบินทร์บุรี จ.ปราจีนบุรี	17.49	5.35	5.36	5.36	5.36	5.36	คงที่ ►	
บ้านทุ่งกระทราย	ต.เกาะจันทร์ อ.เกาะจันทร์ จ.ชลบุรี	6.95	2.07	2.33	2.01	2.00	2.00	ลดลง ▼	
บ้านท่าไผ่ป่า	ต.วัดโบสถ์ อ.เมือง จ.ปราจีนบุรี	5.06	2.68	2.51	0.99	0.44	0.27	ลดลง ▼	



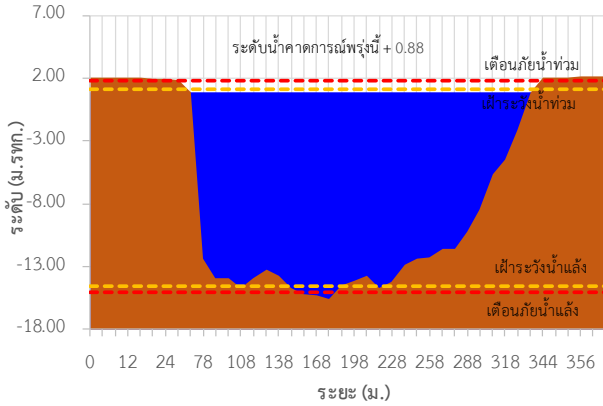
# ระบบติดตามสถานการณ์น้ำทางไกลอัตโนมัติ

กองวิเคราะห์และประเมินสถานการณ์น้ำ กรมทรัพยากรน้ำ กระทรวงทรัพยากรธรรมชาติและสิ่งแวดล้อม  
180/3 ถนนพระรามที่ 6 ซอย 34 แขวงพญาไท เขตพญาไท กรุงเทพมหานคร 10400 โทรศัพท์ 0 2271 6000  
<http://tele-bangpakong.dwr.go.th>

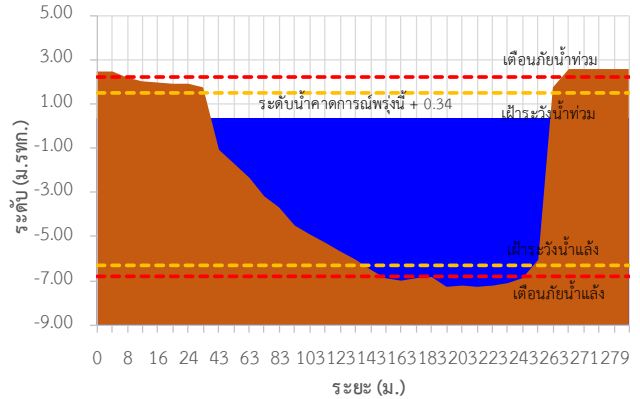


## รายงานสถานการณ์น้ำลุ่มน้ำบางปะกง วันที่ 24 มกราคม 2567

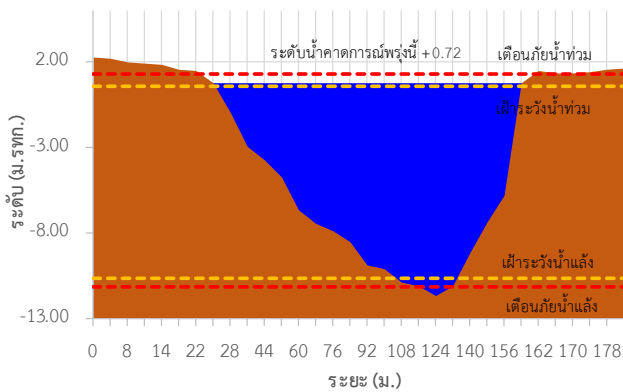
TC151004 บ้านท่าข้าม ต.ท่าข้าม อ.บางปะกง จ.ฉะเชิงเทรา



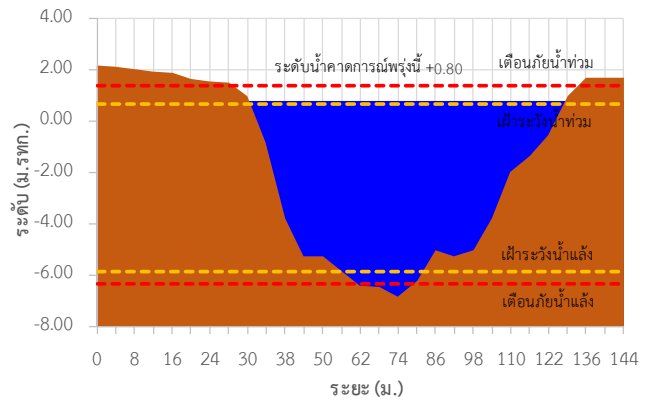
TC151003 บ้านโสร (ค่ายศรีโสร) ต.หน้าเมือง อ.เมือง จ.ฉะเชิงเทรา



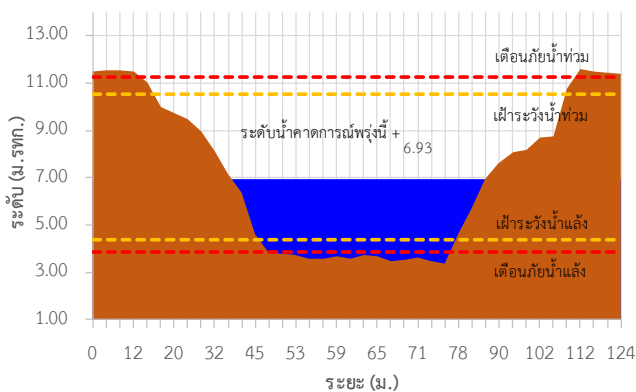
TC151002 บ้านบางขนาก ต.บางขนาก อ.บางน้ำเปรี้ยว จ.ฉะเชิงเทรา



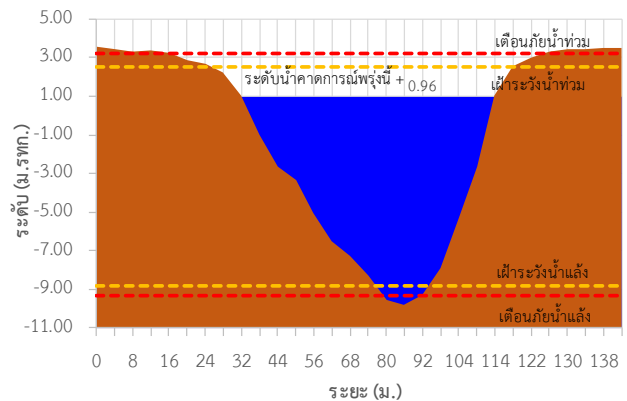
TC150603 บ้านโยระกา ต.บางเตย อ.บ้านสร้าง จ.ปราจีนบุรี



TC150602 บ้านใหม่ (เขานางบวช) ต.ศรีนาวา อ.เมือง จ.นครนายก



TC150503 บ้านสร้าง ต.บ้านสร้าง อ.บ้านสร้าง จ.ปราจีนบุรี





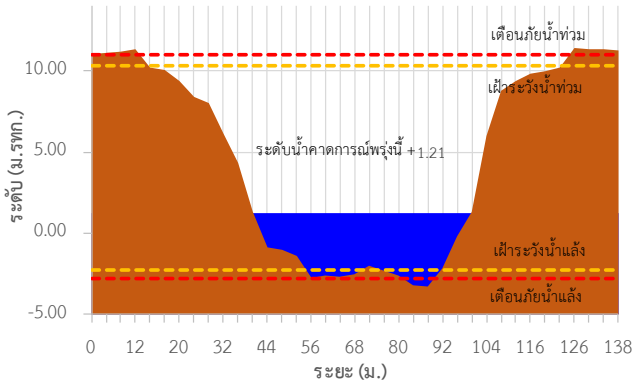
# ระบบติดตามสถานการณ์น้ำทางไกลอัตโนมัติ

กองวิเคราะห์และประเมินสถานการณ์น้ำ กรมทรัพยากรน้ำ กระทรวงทรัพยากรธรรมชาติและสิ่งแวดล้อม  
180/3 ถนนพระรามที่ 6 ซอย 34 แขวงพญาไท เขตพญาไท กรุงเทพมหานคร 10400 โทรศัพท์ 0 2271 6000  
<http://tele-bangpakong.dwr.go.th>

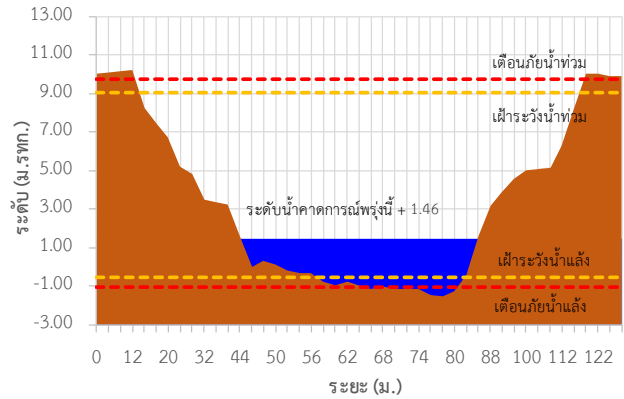


## รายงานสถานการณ์น้ำลุ่มน้ำบางปะกง วันที่ 24 มกราคม 2567

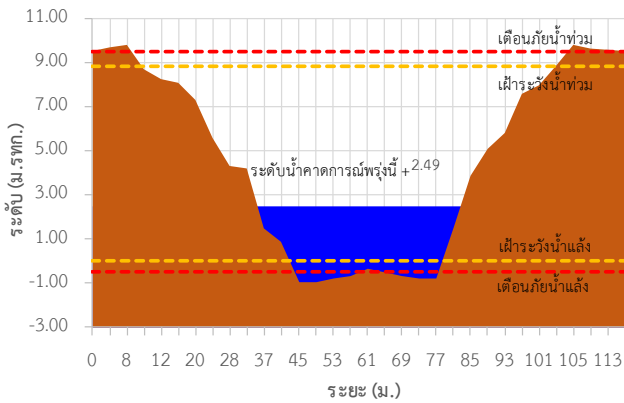
TC150501 บ้านหาดสูง ต.วังดาล อ.กบินทร์บุรี จ.ปราจีนบุรี



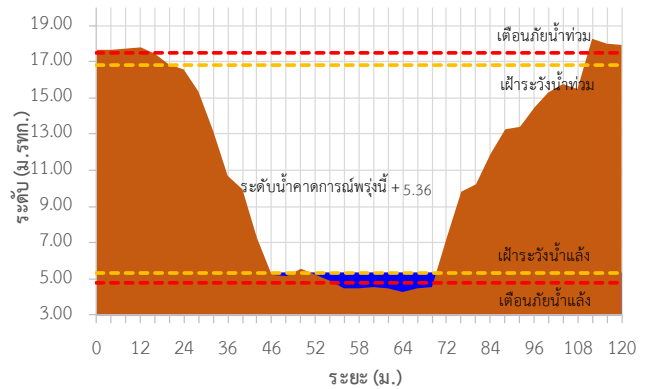
TC150407 บ้านโคกอุดม ต.หนองกี่ อ.กบินทร์บุรี จ.ปราจีนบุรี



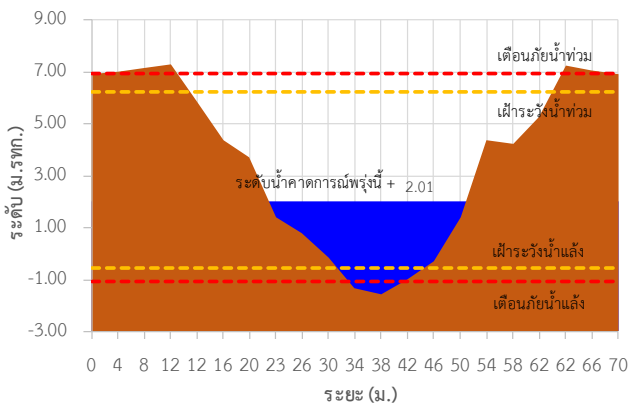
TC150408 บ้านชะอม(แควหนุมาน) ต.ลำพันตา อ.นาดี จ.ปราจีนบุรี



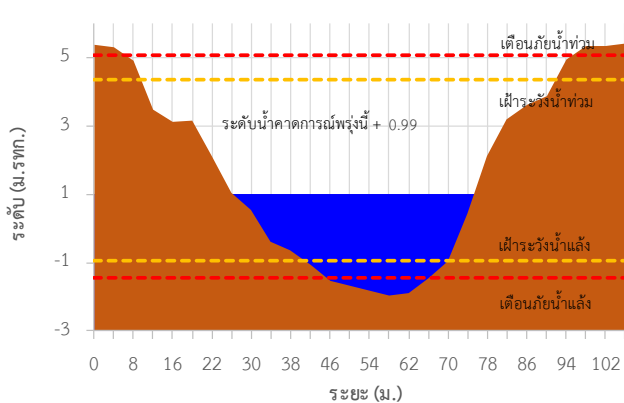
TC150301 บ้านกุดบอน ต.วังตะเคียน อ.กบินทร์บุรี จ.ปราจีนบุรี



TC150901 บ้านทุ่งกระทราย ต.เกาะจันทร์ อ.เกาะจันทร์ จ.ชลบุรี



TC150502 บ้านท่าไผ่ป่า ต.วัดโบสถ์ อ.เมือง จ.ปราจีนบุรี





## ระบบติดตามสถานการณ์น้ำทางไกลอัตโนมัติ

กองวิเคราะห์และประเมินสถานการณ์น้ำ กรมทรัพยากรน้ำ กระทรวงทรัพยากรธรรมชาติและสิ่งแวดล้อม  
180/3 ถนนพระรามที่ 6 ซอย 34 แขวงพญาไท เขตพญาไท กรุงเทพมหานคร 10400 โทรศัพท์ 0 2271 6000  
<http://tele-bangpakong.dwr.go.th>



### รายงานสถานการณ์น้ำลุ่มน้ำบางปะกง วันที่ 24 มกราคม 2567

#### 4) รายงานข้อมูลภาพ CCTV



TC151002 : บ้านบางขนาก  
ต.หนองหว้า อ.เขาฉกรรจ์ จ.สระแก้ว



TC150503 : บ้านสร้าง  
ต.บ้านสร้าง อ.บ้านสร้าง จ.ปราจีนบุรี



TC150501 : บ้านหาดสูง  
ต.วังตาล อ.กบินทร์บุรี จ.ปราจีนบุรี

#### 5) สรุปสถานการณ์น้ำ

สรุปสถานการณ์น้ำในพื้นที่ลุ่มน้ำบางปะกง สถานีบ้านท่าข้าม อยู่ในภาวะเตือนภัยน้ำมาก ส่วนสถานีอื่นๆ อยู่ในภาวะปกติ ระดับน้ำในลำน้ำส่วนใหญ่มีแนวโน้มลดลง





# ระบบติดตามสถานการณ์น้ำทางไกลอัตโนมัติ

กองวิเคราะห์และประเมินสถานการณ์น้ำ กรมทรัพยากรน้ำ กระทรวงทรัพยากรธรรมชาติและสิ่งแวดล้อม  
180/3 ถนนพระรามที่ 6 ซอย 34 แขวงพญาไท เขตพญาไท กรุงเทพมหานคร 10400 โทรศัพท์ 0 2271 6000  
<http://tele-bangpakong.dwr.go.th>



## รายงานสถานการณ์น้ำลุ่มน้ำบางปะกง วันที่ 24 มกราคม 2567

### สรุปรายงานสถานการณ์นิฟลุ่มน้ำบางปะกง

ระบบติดตามสถานการณ์น้ำทางไกลอัตโนมัติ (ลุ่มน้ำบางปะกง) **วันพุธที่ 24 มกราคม พ.ศ. 2567**



สถานีเตือนภัย	อำเภอ	จังหวัด	ฝน (มม.)
1) บ้านท่าข้าม	บางปะกง	ฉะเชิงเทรา	0.0
2) บ้านไธสง (ค่ายศรีโสธร)	เมือง	ฉะเชิงเทรา	0.0
3) บ้านบางนก	บ้านน้ำเปรี้ยว	ฉะเชิงเทรา	0.0
4) บ้านไธสง	บ้านสร้าง	ปราจีนบุรี	0.0
5) บ้านใหม่ (เขาบางหวาย)	เมือง	นครนายก	0.0
6) บ้านสร้าง	บ้านสร้าง	ปราจีนบุรี	0.0
7) บ้านหาดสูง	กบินทร์บุรี	ปราจีนบุรี	0.0
8) บ้านโคกคู	กบินทร์บุรี	ปราจีนบุรี	0.0
9) บ้านชะอวด (โคกขาม)	บึง	ปราจีนบุรี	0.0
10) บ้านกุดขน	กบินทร์บุรี	ปราจีนบุรี	0.0
11) บ้านทุ่งกระชาย	เกาะจันทร์	ชลบุรี	0.0
12) บ้านท่าใหม่	เมือง	ปราจีนบุรี	0.0
13) บ้านวัดกระจะ	พลายยาว	ฉะเชิงเทรา	0.0
14) บ้านท่าข้าม	กบินทร์บุรี	ปราจีนบุรี	0.0
15) บ้านโคกปีป (ศรีมหา)	ศรีมหา	ปราจีนบุรี	0.0
16) บ้านท่าข้าม	สอยดาว	จันทบุรี	0.0
17) บ้านชะอวด (บ้านธรรม)	แก่งคอย	สระบุรี	0.0
18) บ้านชะอวด	บึงทอง	ชลบุรี	0.0
19) บ้านท่าข้าม	สวนชัยเขต	ฉะเชิงเทรา	0.0
20) บ้านท่าใหม่	บึง	ปราจีนบุรี	0.0
21) บ้านตะกร้อเหนือ	ประจันตคาม	ปราจีนบุรี	0.0
22) บ้านท่าข้าม	คลองหาด	สระแก้ว	0.0
23) บ้านท่าข้าม	วัดบ้านกร	สระแก้ว	0.0
24) บ้านท่าข้าม	เขาฉกรรจ์	สระแก้ว	0.0

สถานีนิฟลุ่มน้ำ: 0 สถานี, ฝนตกเล็กน้อย 0.1-10.0 มม., ฝนตกปานกลาง 10.1-35.0 มม., ฝนตกหนัก 35.1-90.0 มม., ฝนตกหนักมาก 90.1 มม. ขึ้นไป

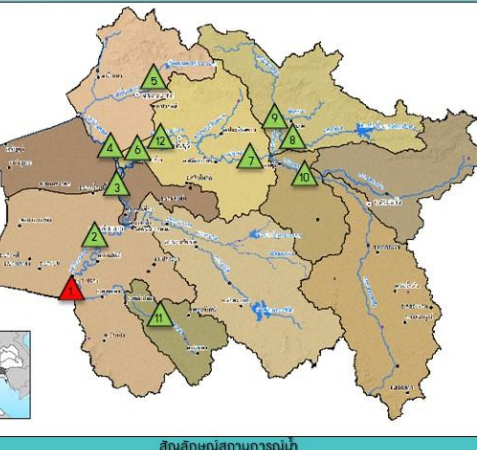
สี: 0 สถานี, 1 สถานี, 2 สถานี, 3 สถานี, 4 สถานี, 5 สถานี, 6 สถานี, 7 สถานี, 8 สถานี, 9 สถานี, 10 สถานี, 11 สถานี, 12 สถานี, 13 สถานี, 14 สถานี, 15 สถานี, 16 สถานี, 17 สถานี, 18 สถานี, 19 สถานี, 20 สถานี, 21 สถานี, 22 สถานี, 23 สถานี, 24 สถานี

● ปริมาณฝนปกติ (ปริมาณฝนสะสม 24 ชม. < 35 มม., ไม่เกิดสถานการณ์)  
● ปริมาณฝนพิสัย (ปริมาณฝนสะสม 24 ชม. < 90 มม., ไม่เกิดสถานการณ์)  
● ปริมาณฝนเตือนภัย (ปริมาณฝนสะสม 24 ชม. > 90 มม., ไม่เกิดสถานการณ์)

กองวิเคราะห์และประเมินสถานการณ์น้ำ กรมทรัพยากรน้ำ | โทรศัพท์ 0 2271 6000 | เว็บไซต์ : [mekhala.dwr.go.th](http://mekhala.dwr.go.th) | อีเมล : [mekhala@dwr.mail.go.th](mailto:mekhala@dwr.mail.go.th)

### สรุปรายงานสถานการณ์ระดับน้ำลุ่มน้ำบางปะกง

ระบบติดตามสถานการณ์น้ำทางไกลอัตโนมัติ (ลุ่มน้ำบางปะกง) **วันพุธที่ 24 มกราคม พ.ศ. 2567**



สถานีเตือนภัย	อำเภอ	จังหวัด	ระดับน้ำวันนี้ (ม.รทก.)	เกณฑ์ระดับวิกฤติ (ม.รทก.)
▲ บ้านท่าข้าม	บางปะกง	ฉะเชิงเทรา	2.46	1.80
▲ บ้านไธสง (ค่ายศรีโสธร)	เมือง	ฉะเชิงเทรา	1.48	2.18
▲ บ้านบางนก	บ้านน้ำเปรี้ยว	ฉะเชิงเทรา	0.44	1.27
▲ บ้านไธสง	บ้านสร้าง	ปราจีนบุรี	0.56	1.38
▲ บ้านใหม่ (เขาบางหวาย)	เมือง	นครนายก	6.92	11.25
▲ บ้านสร้าง	บ้านสร้าง	ปราจีนบุรี	0.64	3.20
▲ บ้านหาดสูง	กบินทร์บุรี	ปราจีนบุรี	0.94	11.00
▲ บ้านโคกคู	กบินทร์บุรี	ปราจีนบุรี	1.46	9.76
▲ บ้านชะอวด (โคกขาม)	บึง	ปราจีนบุรี	2.08	9.51
▲ บ้านกุดขน	กบินทร์บุรี	ปราจีนบุรี	5.36	17.49
▲ บ้านทุ่งกระชาย	เกาะจันทร์	ชลบุรี	2.33	6.95
▲ บ้านท่าใหม่	เมือง	ปราจีนบุรี	2.51	5.06

สี: ปกติ, เฝ้าระวังน้ำน้อย, เตือนภัยน้ำน้อย

\*\*\*สถานการณ์น้ำในแม่น้ำสายหลักและลำน้ำสาขาที่อยู่ในระดับเตือนภัยมีจำนวน 1 สถานี\*\*\*

กองวิเคราะห์และประเมินสถานการณ์น้ำ กรมทรัพยากรน้ำ | โทรศัพท์ 0 2271 6000 | เว็บไซต์ : [mekhala.dwr.go.th](http://mekhala.dwr.go.th) | อีเมล : [mekhala@dwr.mail.go.th](mailto:mekhala@dwr.mail.go.th)



# ระบบติดตามสถานการณ์น้ำทางไกลอัตโนมัติ

กองวิเคราะห์และประเมินสถานการณ์น้ำ กรมทรัพยากรน้ำ กระทรวงทรัพยากรธรรมชาติและสิ่งแวดล้อม  
180/3 ถนนพระรามที่ 6 ซอย 34 แขวงพญาไท เขตพญาไท กรุงเทพมหานคร 10400 โทรศัพท์ 0 2271 6000  
<http://tele-bangpakong.dwr.go.th>



## รายงานสถานการณ์น้ำลุ่มน้ำบางปะกง วันที่ 24 มกราคม 2567

