

# รายงานสถานการณ์น้ำลุ่มน้ำยมและน่าน

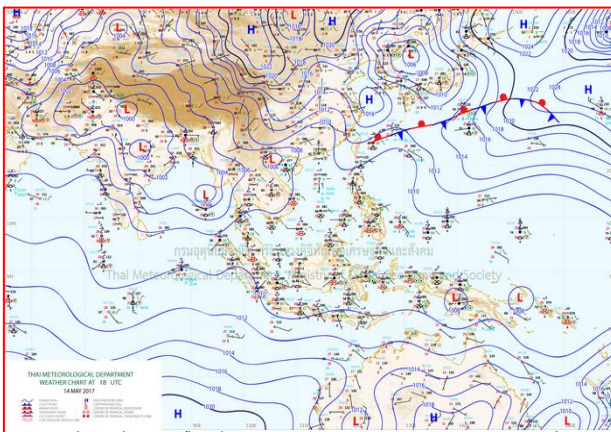
## วันที่ 15 พฤษภาคม 2560

### 1) สภาพภูมิอากาศ

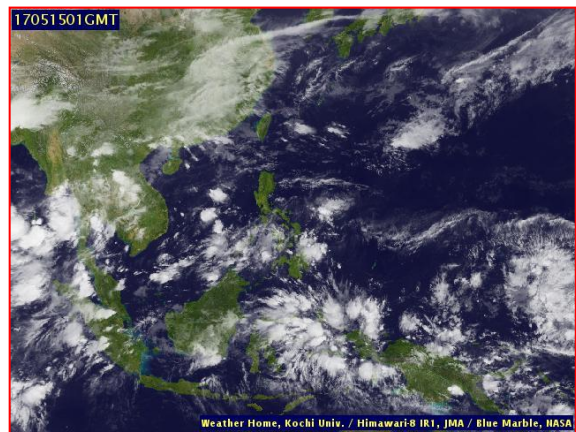
**ลักษณะอากาศทั่วไป** (ที่มา: กรมอุตุนิยมวิทยา)

พยากรณ์อากาศ 24 ชั่วโมงข้างหน้า ประเทศไทยตอนบนยังคงมีฝนฟ้าคะนองในระยะนี้ ส่วนภาคใต้ฝั่งตะวันตกมีฝนเพิ่มขึ้นและมีฝนตกหนักบางแห่ง สำหรับคลื่นลมบริเวณทะเลอันดามันมีคลื่นสูงประมาณ 2 เมตร ขอให้ชาวเรือบริเวณดังกล่าวเดินเรือด้วยความระมัดระวัง

มีฝนฟ้าคะนอง ร้อยละ 60 ของพื้นที่ ส่วนมากบริเวณจังหวัดแม่ฮ่องสอน เชียงราย ลำพูน ลำปาง สุโขทัย กำแพงเพชร และตาก อุณหภูมิต่ำสุด 23-25 องศาเซลเซียส อุณหภูมิสูงสุด 34-36 องศาเซลเซียส **ผลการปริมาณน้ำฝนล่วงหน้า 1-7 วัน** มีฝนฟ้าคะนองร้อยละ 60-70 ของพื้นที่ตลอดช่วง และมีฝนตกหนักบางพื้นที่ในช่วงวันที่ 16-19 พ.ค. อุณหภูมิต่ำสุด 21-26 องศาเซลเซียส อุณหภูมิสูงสุด 30-36 องศาเซลเซียส



แผนที่อากาศ วันที่ 15 พ.ค. 2560 เวลา 07.00 น.



ภาพถ่ายจากดาวเทียม วันที่ 15 พ.ค. 2560

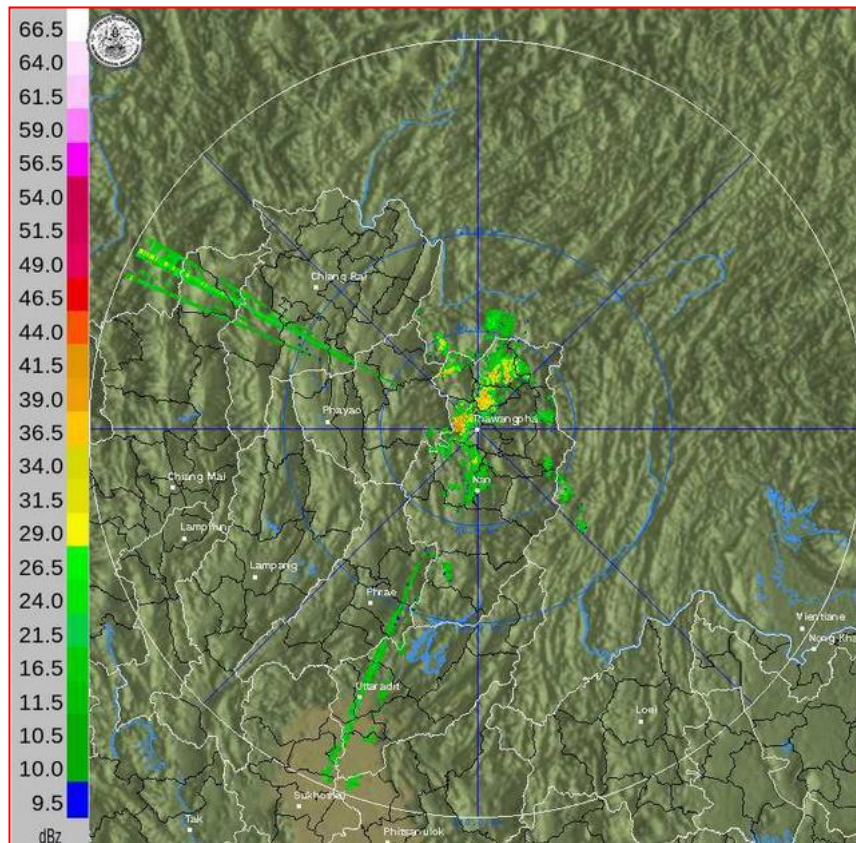
### 2) สถานการณ์ฝน

จากข้อมูลสถานการณ์ฝนในพื้นที่ลุ่มน้ำยมและน่านของวันที่ 15 พฤษภาคม 2560 จากกรมทรัพยากรน้ำ กรมอุตุนิยมวิทยา กรมชลประทาน และสถาบันสารสนเทศทรัพยากรน้ำและการเกษตร (องค์การมหาชน) พบว่า มีฝนตกเล็กน้อยถึงหนักมากในบริเวณพื้นที่ จ.น่าน จ.อุตรดิตถ์ จ.สุโขทัย และ จ.พิษณุโลก มีปริมาณฝน 3.5 - 86.7 มม.

ข้อมูลสถานการณ์ฝนในพื้นที่ลุ่มน้ำยมและน่าน ณ วันที่ 15 พฤษภาคม 2560 เวลา 07.00 น.

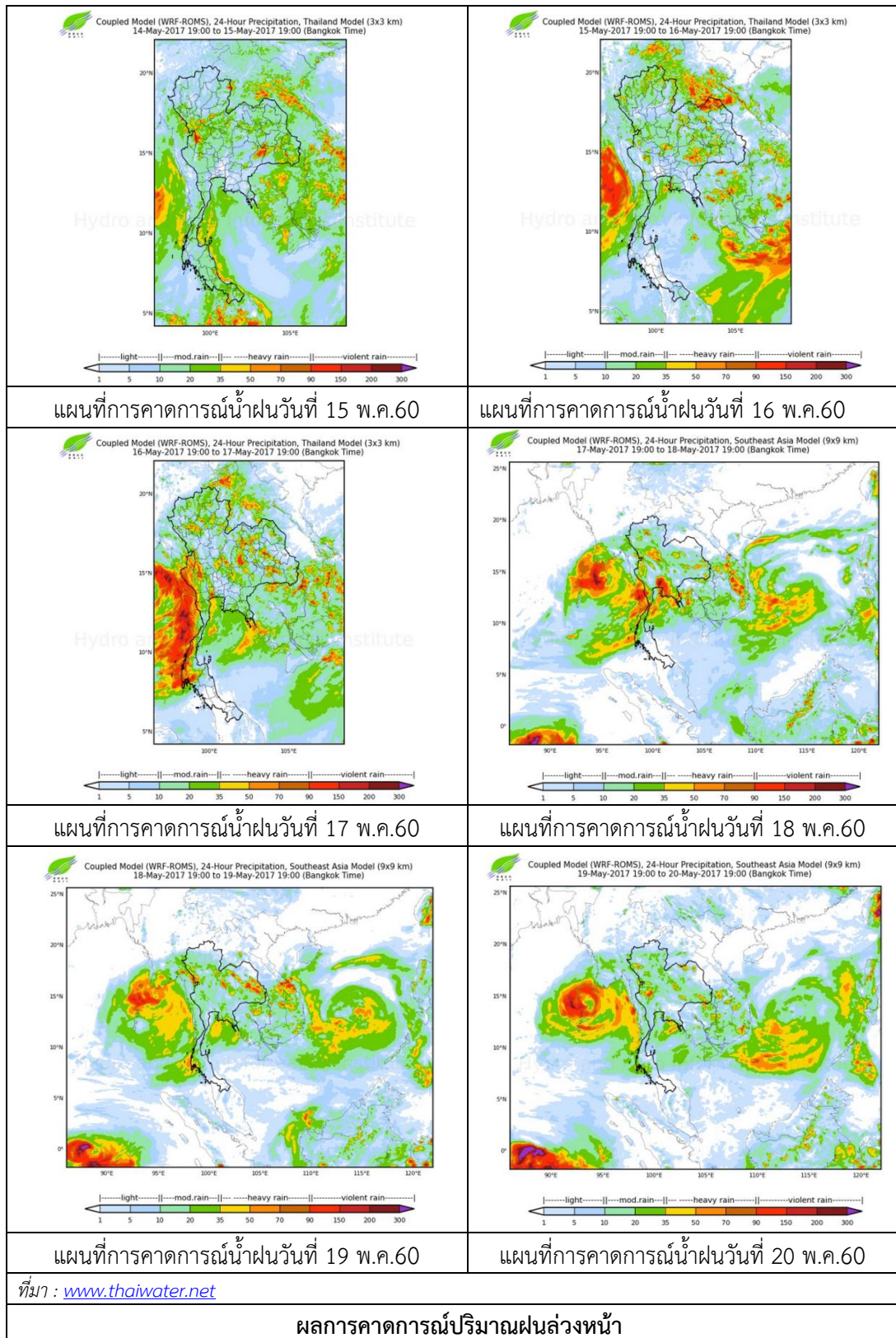
ลำดับ	สถานี	15 พ.ค. 2560
1	อ.เมือง จ.น่าน	19.2
2	อ.น่าน้อย จ.น่าน	“ฝ”
3	อ.ปัว จ.น่าน	18.4
4	อ.เวียงสา จ.น่าน	3.5
5	อ.แม่จริม จ.น่าน	5.0
6	อ.สองแคว จ.น่าน	5.6
7	อ.เฉลิมพระเกียรติ จ.น่าน	8.4
8	อ.สันติสุข จ.น่าน	14.2
9	อ.ท่าวังผา จ.น่าน	13.8
10	อ.พิชัย จ.อุตรดิตถ์	25.0
11	อ.ตรอน จ.อุตรดิตถ์	86.7
12	อ.ศรีสำโรง จ.สุโขทัย	25.5
13	อ.วังทอง จ.พิษณุโลก	22.7
14	อ.บางกระทุ่ม จ.พิษณุโลก	40.0
15	อ.ชาติตระการ จ.พิษณุโลก	6.5

หมายเหตุ “ฝ” คือ ฝนวัดปริมาณไม่ได้ (ต่ำกว่า 0.1 มิลลิเมตร)



ภาพเรดาร์ตรวจอากาศ “น่าน” ณ วันที่ 15 พฤษภาคม 2560 (ที่มา : กรมอุตุนิยมวิทยา)

สถานการณ์น้ำฝน



3) ข้อมูลปริมาณน้ำในลำน้ำ

ลุ่มน้ำยมและน่าน ปัจจุบันสถานการณ์น้ำในลำน้ำยมอยู่ในภาวะเฝ้าระวังน้ำแล้ง ส่วนลำน้ำน่านอยู่ในภาวะปกติ (ระดับน้ำต่ำกว่าระดับตลิ่งต่ำสุด) ระดับน้ำในลำน้ำยมส่วนใหญ่มีแนวโน้มทรงตัว และระดับน้ำในลำน้ำน่านส่วนใหญ่มีแนวโน้มทรงตัว

สถานการณ์น้ำท่า ( 11 - 15 พ.ค. 2560 ที่มา: กรมชลประทาน)

สถานี	แม่น้ำ	อำเภอ	จังหวัด	ระดับตลิ่ง	พฤษภาคม	ตุลาคม	เสาร์	อาทิตย์	จันทร์
				ปริมาณน้ำ (ลบ.ม./วิ.)	11 พ.ค.	12 พ.ค.	13 พ.ค.	14 พ.ค.	15 พ.ค.
Y.14	ยม	ศรีสะเกษ	สุโขทัย	12.00	1.00	0.95	0.95	0.90	0.95
				2,319	***	***	***	***	***
Y.16	ยม	บางระกำ	พิษณุโลก	7.00	0.75	0.75	0.75	0.73	0.73
				***	***	***	***	***	***
Y.5	ยม	โพทะเล	พิจิตร	8.25	0.08	0.08	0.07	0.09	0.10
				652	***	***	***	***	***
N.60	น่าน	ตรอน	อุตรดิตถ์	9.70	1.77	1.52	1.50	1.75	1.75
				2,055	236.30	209.40	207.30	234.10	234.10
N.22	น่าน	วัดโบสถ์	พิษณุโลก	9.17	1.35	0.80	1.35	1.20	0.80
				476	43.60	27.75	43.60	39.10	27.75
N.7A	น่าน	บางมูลนาก	พิจิตร	10.78	2.87	2.98	2.99	2.80	2.78
				1,152	216.95	226.30	227.15	211.00	209.30



สถานีสะพานมหาโพธิ์ อ.เมือง จ.แพร่  
(ลุ่มน้ำยม)



สถานีสะพานท่าเสา อ.เมือง จ.อุตรดิตถ์  
(ลุ่มน้ำน่าน)

ปริมาณน้ำในลำน้ำในพื้นที่ลุ่มน้ำยมและน่าน

4) สรุป

- สถานการณ์น้ำในลุ่มน้ำยมอยู่ในภาวะเฝ้าระวังน้ำแล้ง และระดับน้ำในลำน้ำส่วนใหญ่มีแนวโน้มทรงตัว
- สถานการณ์น้ำในลุ่มน้ำน่านอยู่ในภาวะปกติ และระดับน้ำในลำน้ำส่วนใหญ่มีแนวโน้มทรงตัว