

## รายงานสถานการณ์ลุ่มน้ำแม่กลองวันที่ 26 มกราคม 2567

### 1) สภาพภูมิอากาศ (ที่มา : กรมอุตุนิยมวิทยา)

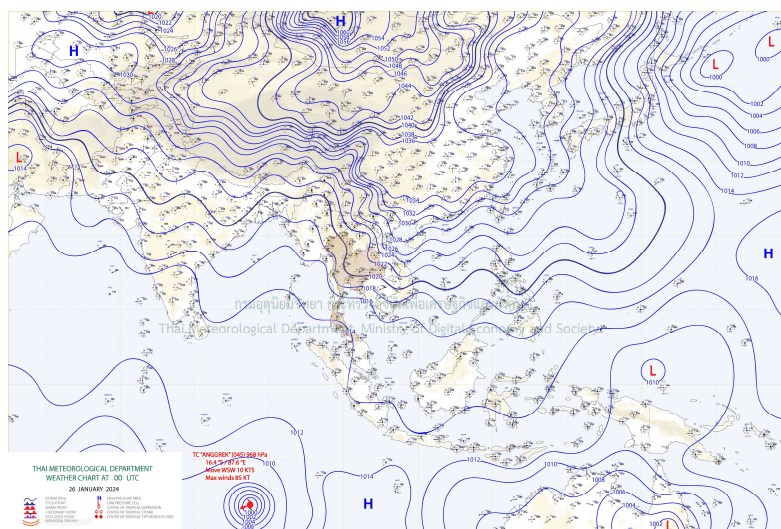
#### สภาพอากาศวันนี้

พยากรณ์อากาศ 24 ชั่วโมงข้างหน้า บริเวณความกดอากาศสูงกำลังค่อนข้างแรงยังคงปกคลุมประเทศไทยและทะเลจีนใต้ ลักษณะเช่นนี้ทำให้ประเทศไทยตอนบนมีอากาศเย็นถึงหนาวในตอนเช้ากับมีลมแรง ในขณะที่คลื่นกระแสลมฝ่ายตะวันตกจากประเทศเมียนมาพัดผ่านภาคเหนือ ภาคกลางตอนบน และภาคตะวันออกเฉียงเหนือตอนบน ทำให้ประเทศไทยตอนบนมีฝนบางแห่งเกิดขึ้นได้ ขอให้ประชาชนในบริเวณดังกล่าวดูแลสุขภาพเนื่องจากสภาพอากาศที่เปลี่ยนแปลง รวมถึงให้ระวังอันตรายจากอัคคีภัยที่อาจเกิดขึ้นเนื่องจากอากาศแห้งและลมแรง

สำหรับมรสุมตะวันออกเฉียงเหนือที่พัดปกคลุมอ่าวไทยและภาคใต้มีกำลังค่อนข้างแรง ทำให้ภาคใต้ตอนล่างมีฝนตกหนักบางแห่ง ขอให้ประชาชนบริเวณภาคใต้ตอนล่างระวังอันตรายจากฝนตกหนักและฝนที่ตกสะสมซึ่งอาจทำให้เกิดน้ำท่วมฉับพลัน น้ำป่าไหลหลาก โดยเฉพาะพื้นที่ลาดเชิงเขาใกล้ทางน้ำไหลผ่านและพื้นที่ลุ่ม ส่วนประชาชนที่อาศัยอยู่บริเวณชายฝั่งภาคใต้ฝั่งตะวันออกให้ระวังอันตรายจากคลื่นที่ซัดเข้าหาฝั่ง สำหรับคลื่นลมบริเวณอ่าวไทยตอนล่างมีกำลังค่อนข้างแรง โดยมีคลื่นสูง 2-3 เมตร บริเวณที่มีฝนฟ้าคะนองคลื่นสูงมากกว่า 3 เมตร อ่าวไทยตอนบนมีคลื่นสูงประมาณ 2 เมตร บริเวณที่มีฝนฟ้าคะนองคลื่นสูงมากกว่า 2 เมตร และบริเวณทะเลอันดามันมีคลื่นสูง 1-2 เมตร ห่างฝั่งคลื่นสูงมากกว่า 2 เมตร บริเวณที่มีฝนฟ้าคะนองคลื่นสูงมากกว่า 3 เมตร ขอให้ชาวเรือบริเวณอ่าวไทยและทะเลอันดามันเดินเรือด้วยความระมัดระวังและหลีกเลี่ยงการเดินเรือในบริเวณที่มีฝนฟ้าคะนอง สำหรับเรือเล็กบริเวณอ่าวไทยตอนล่างควรงดออกจากฝั่งจนถึงวันที่ 27 ม.ค. 67 นี้ไว้ด้วย

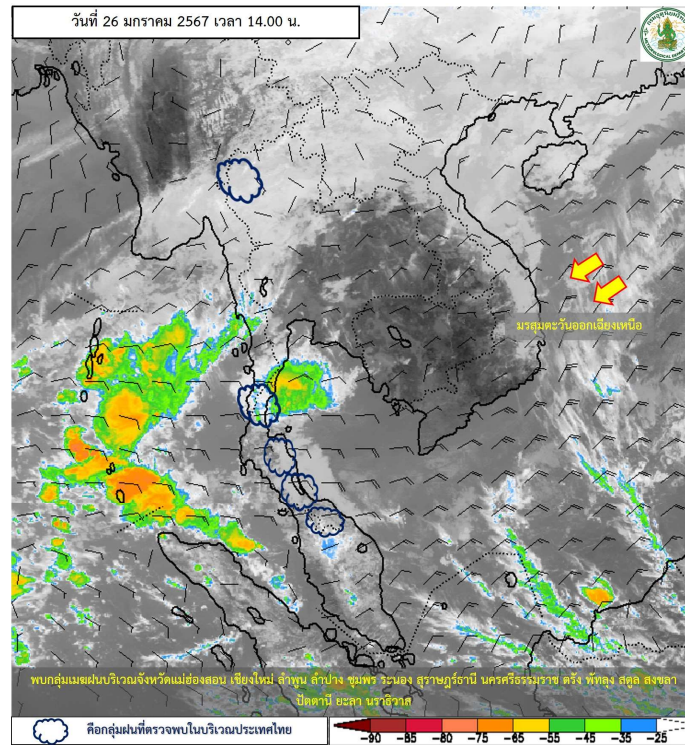
#### สภาพอากาศภาคกลาง (เวลา 12:00 น.วันนี้ - 12:00 น.วันพรุ่งนี้)

อากาศเย็นในตอนเช้ากับมีลมแรง โดยมีฝนเล็กน้อยบางแห่ง อุณหภูมิต่ำสุด 20-22 องศาเซลเซียส อุณหภูมิสูงสุด 30-32 องศาเซลเซียส ลมตะวันออกเฉียงเหนือ ความเร็ว 10-30 กม./ชม.



แผนที่อากาศ

## รายงานสถานการณ์ลุ่มน้ำแม่กลองวันที่ 26 มกราคม 2567



ภาพดาวเทียม : พบกลุ่มเมฆฝนบริเวณจังหวัดแม่ฮ่องสอน เชียงใหม่ ลำพูน ลำปาง ชุมพร ระนอง สุราษฎร์ธานี นครศรีธรรมราช ตรัง พัทลุง สตูล สงขลา ปัตตานี ยะลา นราธิวาส



# ระบบติดตามสถานการณ์น้ำทางไกลอัตโนมัติ

กองวิเคราะห์และประเมินสถานการณ์น้ำ กรมทรัพยากรน้ำ กระทรวงทรัพยากรธรรมชาติและสิ่งแวดล้อม  
180/3 ถนนพระรามที่ 6 ซอย 34 แขวงพญาไท เขตพญาไท กรุงเทพมหานคร 10400 โทรศัพท์ 0 2271 6000  
<http://tele-maeklong.dwr.go.th>



## รายงานสถานการณ์ลุ่มน้ำแม่กลองวันที่ 26 มกราคม 2567

### 2) สรุปสถานการณ์ฝน

สรุปสถานการณ์ฝนในพื้นที่ลุ่มน้ำแม่กลอง จากข้อมูลตรวจวัดปริมาณน้ำฝนของสถานีโทรมาตรของระบบติดตามสถานการณ์น้ำทางไกลอัตโนมัติ กรมทรัพยากรน้ำ สหสม 24 ชั่วโมง ระหว่างวันที่ วันที่ 25 มกราคม 2567 เวลา 07:00 น. ถึง วันที่ 26 มกราคม 2567 เวลา 07:00 น. และข้อมูลคาดการณ์ปริมาณน้ำฝนสหสม ดังแสดงในตารางนี้

สถานีโทรมาตร	ที่ตั้ง	ปริมาณฝนตรวจวัดสะสม (มม.)			ปริมาณฝนคาดการณ์ล่วงหน้า (มม.)		
		ฝนเมื่อวาน	ฝน 2 วัน	ฝน 3 วัน	วันนี้	1 วัน	2 วัน
TC140805 สนามกีฬาเทศบาลตำบลวังกะ	ต.หนองลู อ.สังขละบุรี จ.กาญจนบุรี	0.00	3.00	3.00	0.00	0.00	0.00
TC140806 สะพานดาวดิงส์	ต.ไทรโยค อ.ไทรโยค จ.กาญจนบุรี	0.00	4.50	4.50	0.00	0.00	0.00
TC141001 สะพานบ้านเก่า	ต.บ้านเก่า อ.เมือง จ.กาญจนบุรี	0.00	0.00	0.00	0.00	0.00	0.00
TC140502 โรงเรียนบ้านใหม่คลองอ้งวะ	ต.แก่นมะกรูด อ.บ้านไร่ จ.อุทัยธานี	0.00	0.00	0.00	0.00	0.00	0.00
TC140605 สะพาน กฟผ.อุทิส	ต.ช่องสะเดา อ.เมือง จ.กาญจนบุรี	2.00	8.00	8.00	0.50	0.00	0.00
TC140701 โรงเรียนบ้านหนองผักแว่น	ต.สมเด็จพระเจริญ อ.หนองปรือ จ.กาญจนบุรี	0.00	0.00	0.00	0.00	0.00	0.00
TC140703 สะพานบ้านบึงหัวแหวน	ต.บ่อพลอย อ.บ่อพลอย จ.กาญจนบุรี	0.00	0.00	0.00	0.00	0.00	0.00
TC140102 สะพานเฉลิมพระเกียรติ 60 พรรษามหาราชาธิ	ต.บ้านโป่ง อ.บ้านโป่ง จ.ราชบุรี	0.00	0.00	0.00	0.00	0.00	0.00
TC140103 สะพานธนรัชต์	ต.หน้าเมือง อ.เมือง จ.ราชบุรี	0.50	0.50	0.50	0.00	0.00	0.00
TC140104 สะพานสมเด็จพระศรีสุริเยนทร์	ต.อัมพวา อ.อัมพวา จ.สมุทรสงคราม	0.50	0.50	0.50	0.00	0.00	0.00
STN0265 บ้านพุน้ำร้อน	ต.บ้านเก่า อ.เมืองกาญจนบุรี จ.กาญจนบุรี	0.50	1.00	1.00	0.00	0.00	0.00
STN0267 บ้านตะเคียนงาม	ต.บ้านเก่า อ.เมืองกาญจนบุรี จ.กาญจนบุรี	0.50	0.50	0.50	0.00	0.00	0.00
STN0268 บ้านบ้องตี้น	ต.บ้องตี้ อ.ไทรโยค จ.กาญจนบุรี	12.50	12.50	12.50	0.00	0.00	0.00
STN0475 บ้านพุพรหม	ต.หนองกุ่ม อ.บ่อพลอย จ.กาญจนบุรี	3.00	6.00	6.00	0.00	0.00	0.00
STN0476 บ้านดงโคร่ง	ต.หินดาด อ.ทองผาภูมิ จ.กาญจนบุรี	1.00	1.00	1.00	0.00	0.00	0.00
STN0684 บ้านหนองบาง	ต.ลิ้นถิ่น อ.ทองผาภูมิ จ.กาญจนบุรี	3.00	3.50	3.50	0.00	0.00	0.00
STN0685 บ้านทุ่งมะเขย้อย	ต.บ้องตี้ อ.ไทรโยค จ.กาญจนบุรี	5.50	8.00	8.00	0.00	0.00	0.00



# ระบบติดตามสถานการณ์น้ำทางไกลอัตโนมัติ

กองวิเคราะห์และประเมินสถานการณ์น้ำ กรมทรัพยากรน้ำ กระทรวงทรัพยากรธรรมชาติและสิ่งแวดล้อม  
180/3 ถนนพระรามที่ 6 ซอย 34 แขวงพญาไท เขตพญาไท กรุงเทพมหานคร 10400 โทรศัพท์ 0 2271 6000  
<http://tele-maeklong.dwr.go.th>



## รายงานสถานการณ์ลุ่มน้ำแม่กลองวันที่ 26 มกราคม 2567

STN1624 บ้านไร่	ต.ห้วยเขย่ง อ.ทองผาภูมิ จ.กาญจนบุรี	5.50	7.00	7.00	0.00	0.00	0.00
STN1625 บ้านวังขยาย	ต.ปรางค์ผล อ.สังขละบุรี จ.กาญจนบุรี	6.00	6.00	6.00	0.00	0.00	0.00
STN1626 บ้านห้วยกบ	ต.หนองลู อ.สังขละบุรี จ.กาญจนบุรี	7.00	7.00	7.00	0.00	0.00	0.00
STN1627 บ้านเวียงคุดี้	ต.หนองลู อ.สังขละบุรี จ.กาญจนบุรี	5.00	5.00	5.00	0.00	0.00	0.00
STN1628 บ้านแก่งแคบ	ต.ท่ากระดาน อ.ศรีสวัสดิ์ จ.กาญจนบุรี	2.00	2.50	2.50	0.00	0.00	0.00
STN1630 บ้านเขาน้อย	ต.วังดัง อ.เมืองกาญจนบุรี จ.กาญจนบุรี	5.50	10.00	10.00	0.00	0.00	0.00
STN1631 บ้านทับศิลา	ต.ช่องสะเดา อ.เมืองกาญจนบุรี จ.กาญจนบุรี	8.50	10.50	10.50	0.00	0.00	0.00
STN1632 บ้านพุพง	ต.ท่าเสา อ.ไทรโยค จ.กาญจนบุรี	7.00	7.50	7.50	0.00	0.00	0.00
STN1635 บ้านหนองฝือ	ต.ด่านช้าง อ.ด่านช้าง จ.สุพรรณบุรี	2.00	3.00	3.00	0.00	0.00	0.00

หมายเหตุ : พบสถานี Early Warning ที่มีฝนตก 16 สถานี



# ระบบติดตามสถานการณ์น้ำทางไกลอัตโนมัติ

กองวิเคราะห์และประเมินสถานการณ์น้ำ กรมทรัพยากรน้ำ กระทรวงทรัพยากรธรรมชาติและสิ่งแวดล้อม  
180/3 ถนนพระรามที่ 6 ซอย 34 แขวงพญาไท เขตพญาไท กรุงเทพมหานคร 10400 โทรศัพท์ 0 2271 6000  
<http://tele-maeklong.dwr.go.th>



## รายงานสถานการณ์ลุ่มน้ำแม่กลองวันที่ 26 มกราคม 2567

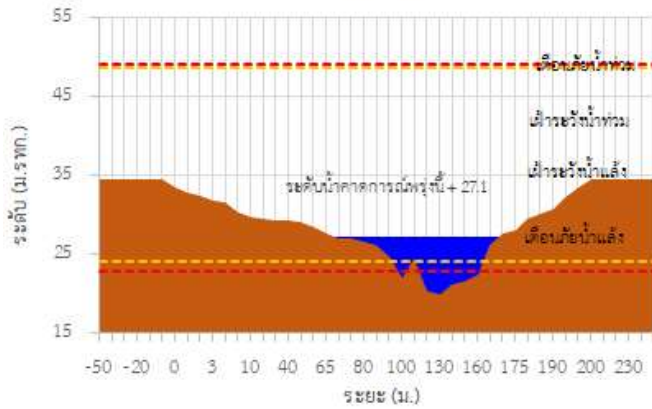
### 3) สรุประดับน้ำรายวัน

สรุปสถานการณ์น้ำในพื้นที่ลุ่มน้ำแม่กลอง จากข้อมูลตรวจวัดระดับน้ำของสถานีโทรมาตรโครงการพัฒนาระบบพยากรณ์และเตือนภัยทรัพยากรน้ำ กรมทรัพยากรน้ำ ณ เวลา 07:00 น. ของวันที่ 26 มกราคม 2567 และข้อมูลระดับน้ำคาดการณ์จากแบบจำลองคณิตศาสตร์ ดังแสดงในตารางนี้

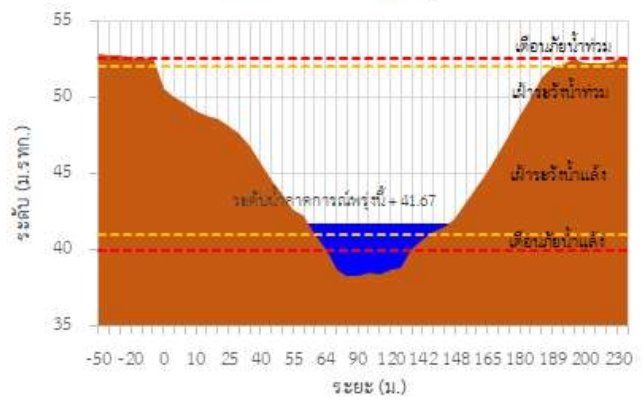
สถานีโทรมาตร	ที่ตั้ง	ระดับเตือนภัย (ม.รทก.)	ข้อมูลระดับน้ำตรวจวัด (ม.รทก.)		ระดับน้ำคาดการณ์ล่วงหน้า (ม.รทก.)			
			เมื่อวาน	วันนี้	1 วัน	2 วัน	3 วัน	แนวโน้ม
TC140806 สะพานดาวดึงส์	ต.ไทรโยค อ.ไทรโยค จ.กาญจนบุรี	75.68	-	57.57	n/a	n/a	n/a	n/a
TC141001 สะพานบ้านเก่า	ต.บ้านเก่า อ.เมือง จ.กาญจนบุรี	49.11	27.05	27.08	27.10	27.12	27.13	เพิ่มขึ้น ▲
TC140605 สะพาน กฟผ.อุทิต	ต.ช่องสะเดา อ.เมือง จ.กาญจนบุรี	52.59	38.66	40.76	41.67	42.20	42.55	เพิ่มขึ้น ▲
TC140702 สะพานบ้านหนองปรือ	ต.หนองปรือ อ.หนองปรือ จ.กาญจนบุรี	147.06	141.06	141.06	141.06	141.06	141.06	คงที่ ►
TC140703 สะพานบ้านบึงหัวแหวน	ต.บ่อพลอย อ.บ่อพลอย จ.กาญจนบุรี	78.38	70.89	70.87	70.86	70.84	70.83	ลดลง ▼
TC141101 สะพานตะนาวศรี	ต.ตะนาวศรี อ.สวนผึ้ง จ.ราชบุรี	116.29	104.26	104.26	104.26	104.26	104.26	คงที่ ►
TC141002 สะพานวังปลาหมู	ต.หนองหญ้า อ.เมือง จ.กาญจนบุรี	33.02	23.02	23.06	23.09	23.12	23.13	เพิ่มขึ้น ▲
TC140101 สะพานบ้านท่าเรือ	ต.ท่าเรือ อ.ท่ามะกา จ.กาญจนบุรี	14.82	4.97	4.97	4.97	4.97	4.97	คงที่ ►
TC140102 สะพานเฉลิมพระเกียรติ 60 พรรษาหทาราชินี	ต.บ้านโป่ง อ.บ้านโป่ง จ.ราชบุรี	17.63	7.20	7.17	7.15	7.13	7.12	ลดลง ▼
TC140103 สะพานธนรัชต์	ต.หน้าเมือง อ.เมือง จ.ราชบุรี	5.10	-	0.50	n/a	n/a	n/a	n/a
TC140104 สะพานสมเด็จพระศรีสุริเยนทร์	ต.อัมพวา อ.อัมพวา จ.สมุทรสงคราม	2.52	1.52	1.38	1.28	1.17	1.13	ลดลง ▼

## รายงานสถานการณ์ลุ่มน้ำแม่กลองวันที่ 26 มกราคม 2567

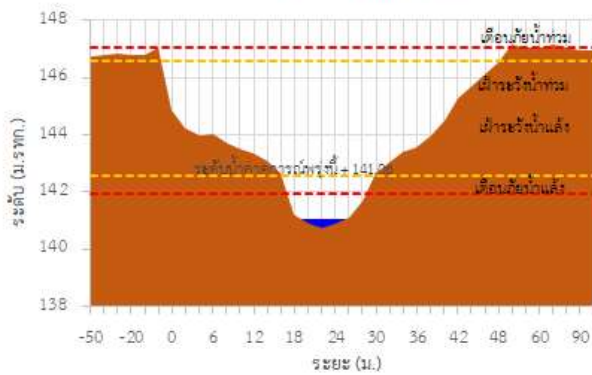
TC141001 สะพานบ้านเก่า



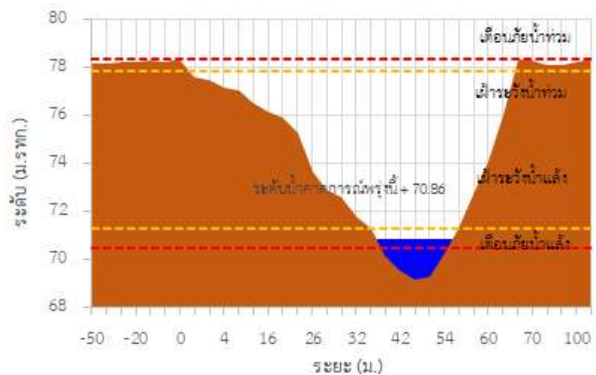
TC140605 สะพาน กฟผ.อุทิส



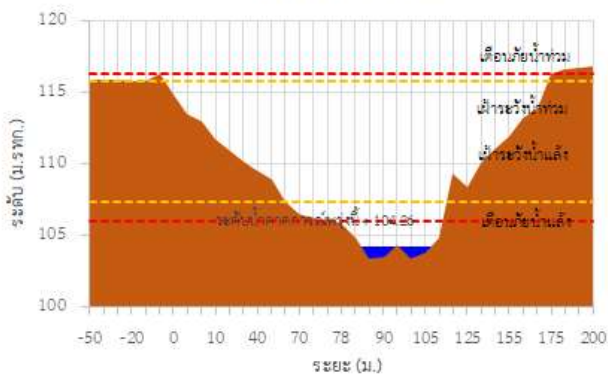
TC140702 สะพานบ้านหนองปรือ



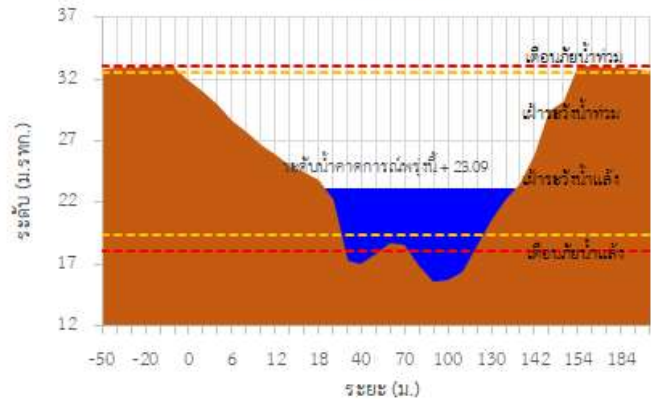
TC140703 สะพานบ้านบึงหัวแหวน



TC141101 สะพานตะนาวศรี

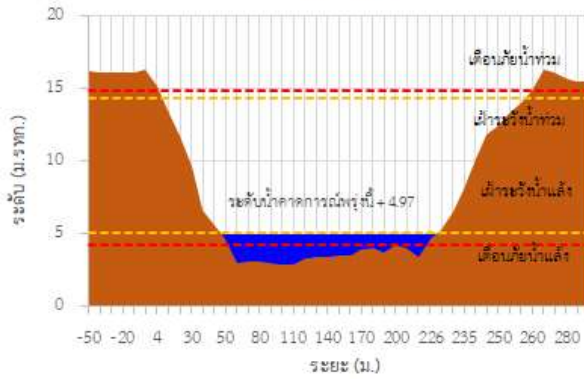


TC141002 สะพานวังปลาหมู

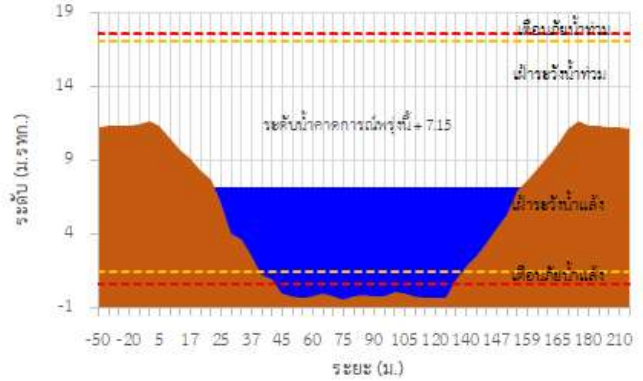


## รายงานสถานการณ์ลุ่มน้ำแม่กลองวันที่ 26 มกราคม 2567

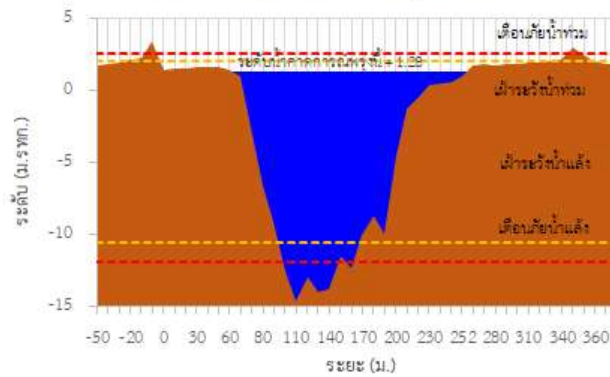
TC140101 สะพานบ้านท่าเรือ



TC140102 สะพานเฉลิมพระเกียรติ 60 พรรษา มหาราชินี

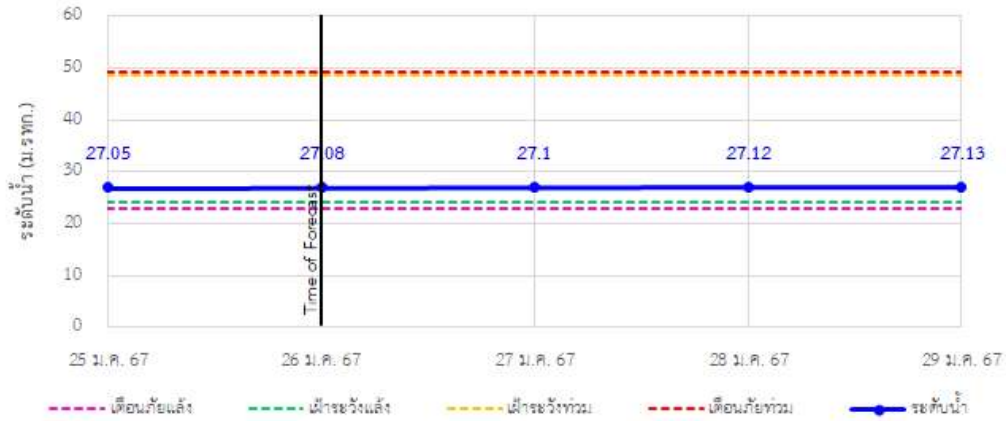


TC140104 สะพานสมเด็จพระศรีสุริเยนทร์

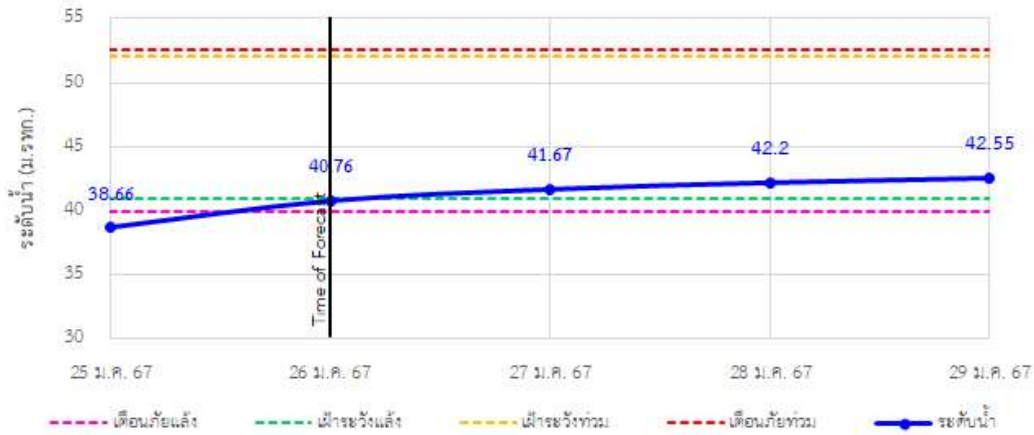


## รายงานสถานการณ์ลุ่มน้ำแม่กลองวันที่ 26 มกราคม 2567

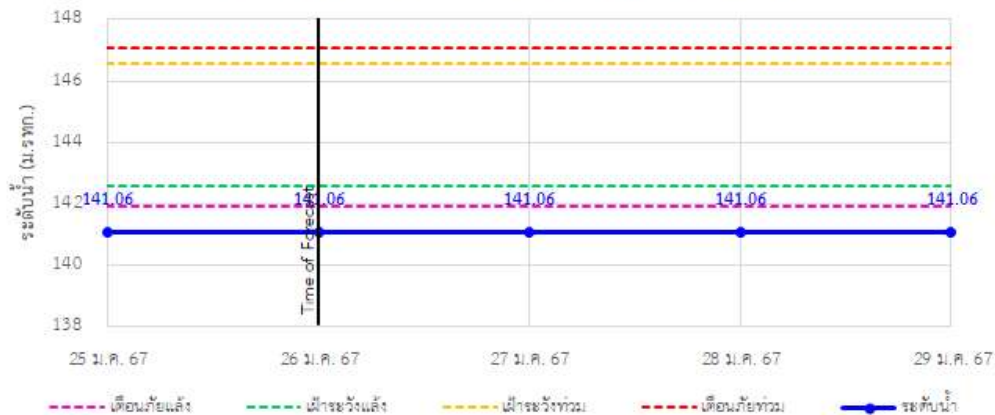
TC141001 สะพานบ้านเก่า ต.บ้านเก่า อ.เมือง จ.กาญจนบุรี



TC140605 สะพาน กฟผ.อุทิส ต.ช่องสะเดา อ.เมือง จ.กาญจนบุรี



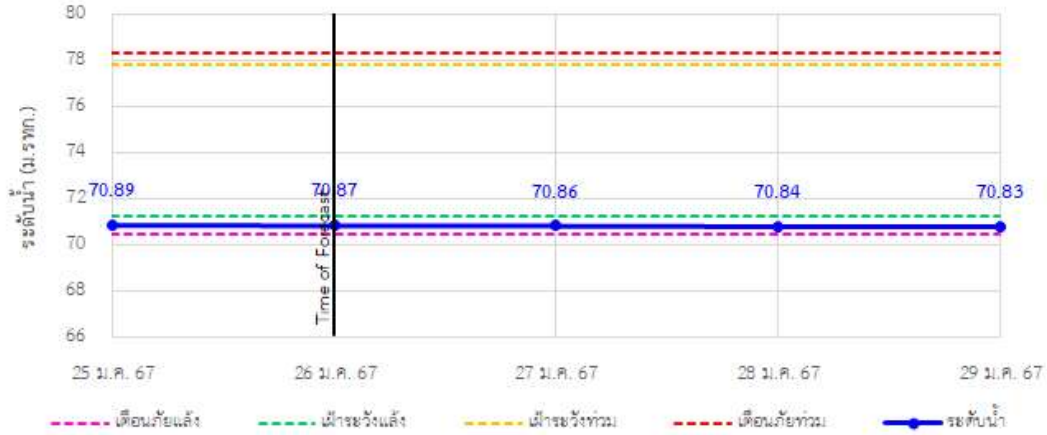
TC140702 สะพานบ้านหนองปรือ ต.หนองปรือ อ.หนองปรือ จ.กาญจนบุรี



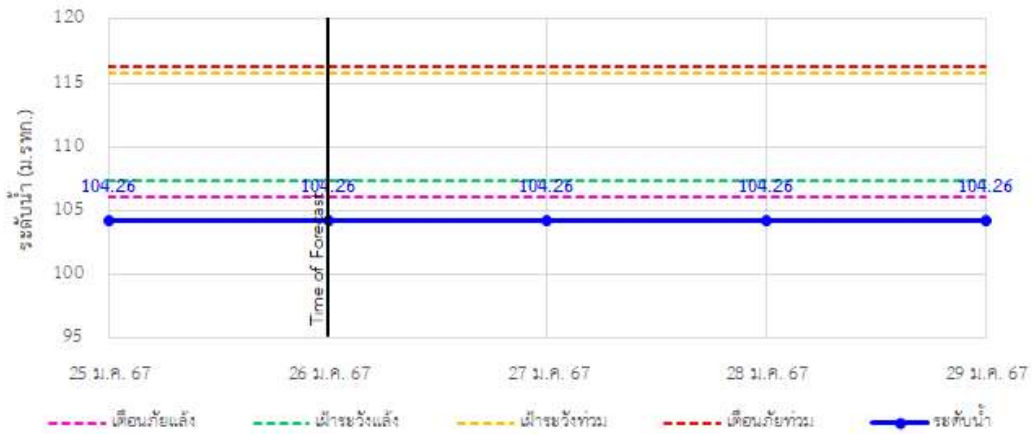


## รายงานสถานการณ์ลุ่มน้ำแม่กลองวันที่ 26 มกราคม 2567

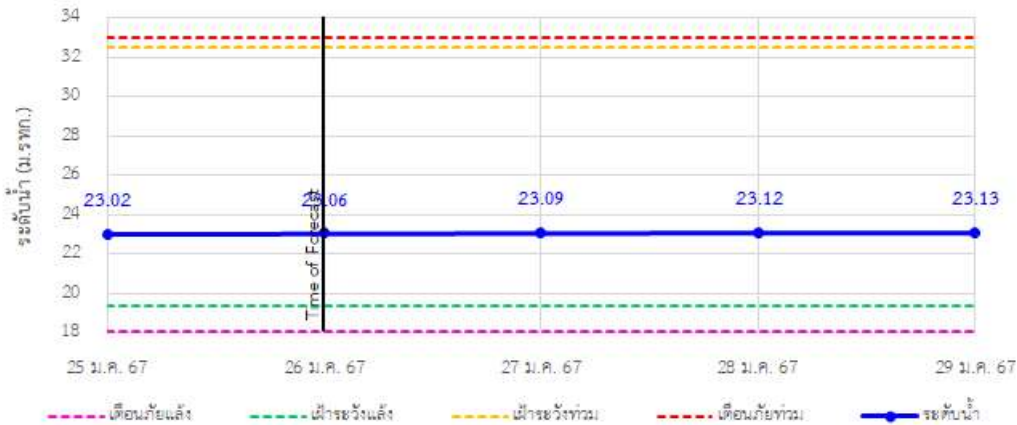
TC140703 สะพานบ้านบึงหัวแหวน ต.บ่อพลอย อ.บ่อพลอย จ.กาญจนบุรี



TC141101 สะพานตชานาวศรี ต.ตชานาวศรี อ.สวนผึ้ง จ.ราชบุรี

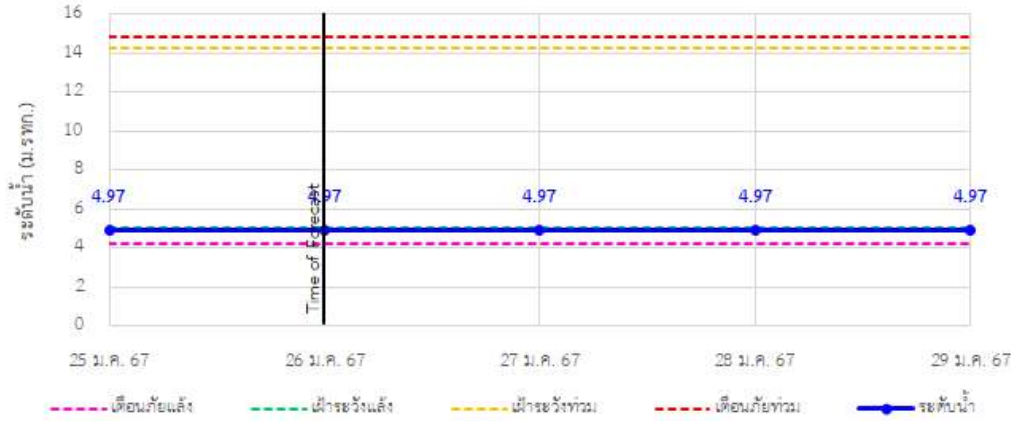


TC141002 สะพานวังปลาหมู ต.หนองหญ้า อ.เมือง จ.กาญจนบุรี

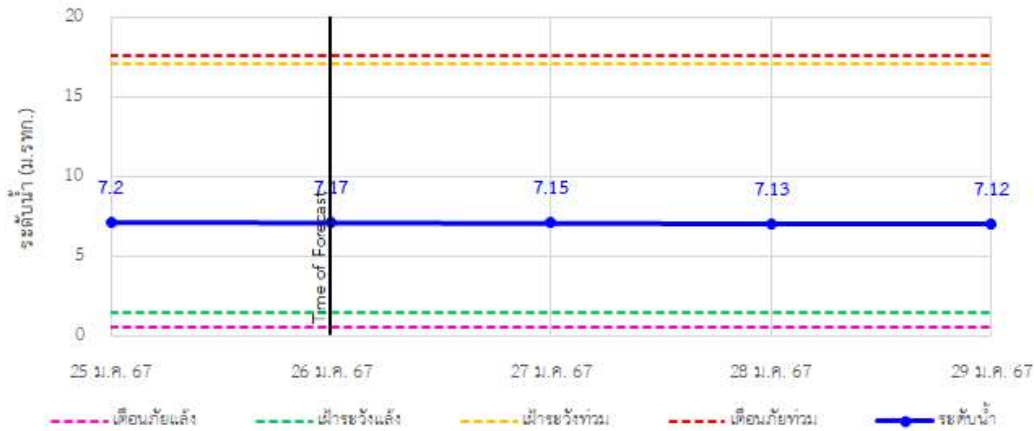


## รายงานสถานการณ์ลุ่มน้ำแม่กลองวันที่ 26 มกราคม 2567

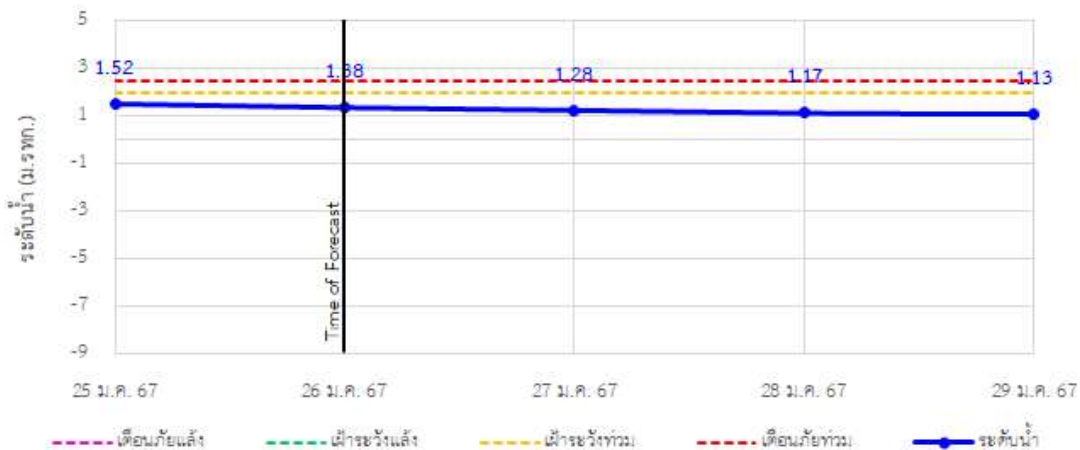
TC140101 สะพานบ้านท่าเรือ ต.ท่าเรือ อ.ท่ามะกา จ.กาญจนบุรี



TC140102 สะพานเฉลิมพระเกียรติ 60 พรรษามหาราชนี ต.บ้านโป่ง อ.บ้านโป่ง จ.ราชบุรี



TC140104 สะพานสมเด็จพระศรีสุริเยนทร์ ต.อัมพวา อ.อัมพวา จ.สมุทรสงคราม





# ระบบติดตามสถานการณ์น้ำทางไกลอัตโนมัติ

กองวิเคราะห์และประเมินสถานการณ์น้ำ กรมทรัพยากรน้ำ กระทรวงทรัพยากรธรรมชาติและสิ่งแวดล้อม  
180/3 ถนนพระรามที่ 6 ซอย 34 แขวงพญาไท เขตพญาไท กรุงเทพมหานคร 10400 โทรศัพท์ 0 2271 6000  
<http://tele-maeklong.dwr.go.th>



## รายงานสถานการณ์ลุ่มน้ำแม่กลองวันที่ 26 มกราคม 2567

### 4) สรุปสถานการณ์น้ำ

สรุปสถานการณ์น้ำในพื้นที่ลุ่มน้ำแม่กลอง พบว่าสถานีสะพานบ้านหนองปรือ, สถานีสะพานตะนาวศรี (2 สถานี) อยู่ในสถานะเตือนภัยน้ำน้อย โดยระดับน้ำ ในลำน้ำส่วนใหญ่มีแนวโน้มลดลง

