



# ระบบติดตามสถานการณ์น้ำทางไกลอัตโนมัติ

กองวิเคราะห์และประเมินสถานการณ์น้ำ กรมทรัพยากรน้ำ กระทรวงทรัพยากรธรรมชาติและสิ่งแวดล้อม  
180/3 ถนนพระรามที่ 6 ซอย 34 แขวงพญาไท เขตพญาไท กรุงเทพมหานคร 10400 โทรศัพท์ 0 2271 6000  
<http://tele-bangsaphan.dwr.go.th>



## รายงานสถานการณ์น้ำอำเภอบางสะพาน จังหวัดประจวบคีรีขันธ์ วันที่ 31 มกราคม 2567

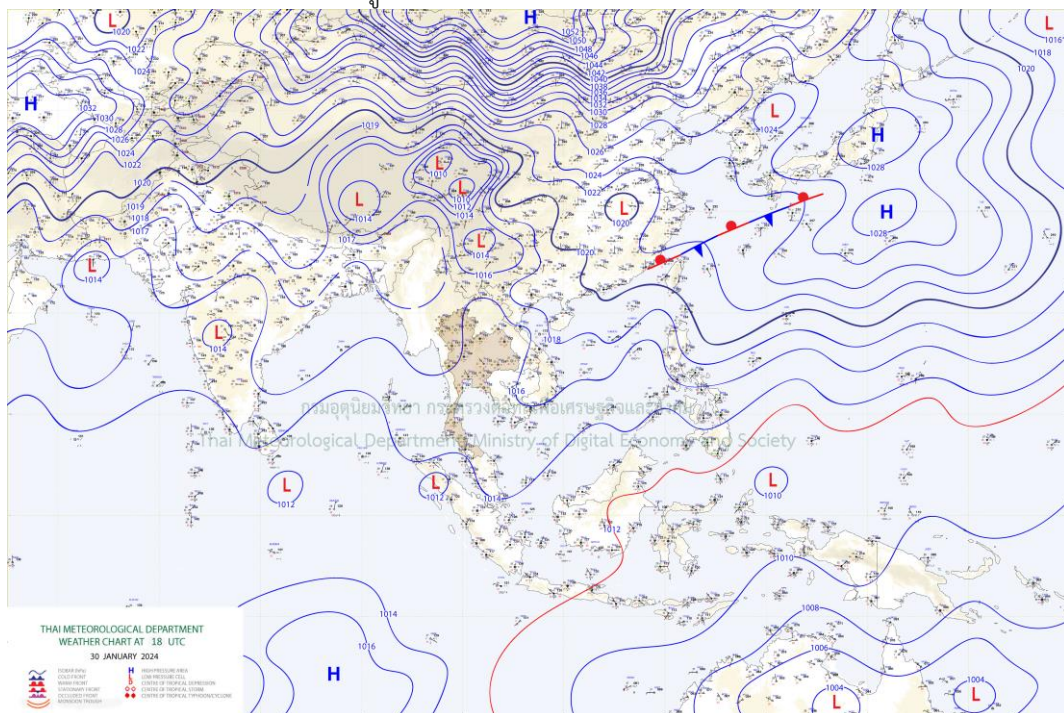
### 1) สภาพภูมิอากาศ (ที่มา : กรมอุตุนิยมวิทยา)

#### สภาพอากาศวันนี้

พยากรณ์อากาศ 24 ชั่วโมงข้างหน้า ลมฝ่ายตะวันตกในระดับบนพัดปกคลุมภาคเหนือตอนบน ลักษณะเช่นนี้ทำให้บริเวณดังกล่าวมีอากาศหนาวเย็นลงและอุณหภูมิลดลง สำหรับบริเวณความกดอากาศสูงหรือมวลอากาศเย็นกำลังปานกลางที่ปกคลุมประเทศไทยและทะเลจีนใต้อ่อนกำลังลง ลักษณะเช่นนี้ทำให้ประเทศไทยตอนบนมีอุณหภูมิสูงขึ้น แต่ยังคงมีอากาศเย็นกับมีหมอกในตอนเช้า ในขณะที่มีลมใต้และลมตะวันออกเฉียงใต้พัดปกคลุมภาคเหนือตอนล่าง ภาคกลาง และภาคตะวันออก ทำให้บริเวณดังกล่าวมีฝนบางแห่ง สำหรับมรสุมตะวันออกเฉียงเหนือกำลังปานกลางที่พัดปกคลุมอ่าวไทยและภาคใต้มีกำลังอ่อนลง ทำให้ภาคใต้ยังคงมีฝนฟ้าคะนองบางแห่ง ส่วนบริเวณอ่าวไทยตอนล่างมีคลื่นสูง 1-2 เมตร บริเวณที่มีฝนฟ้าคะนองคลื่นสูงมากกว่า 2 เมตร

#### สภาพอากาศภาคใต้ (ฝั่งตะวันออก) (เวลา 6:00 น.วันนี้ - 6:00 น.วันพรุ่งนี้)

มีฝนฟ้าคะนอง ร้อยละ 10 ของพื้นที่ ส่วนมากบริเวณจังหวัดประจวบคีรีขันธ์ ชุมพร ยะลา และนราธิวาส อุณหภูมิต่ำสุด 22-25 องศาเซลเซียส อุณหภูมิสูงสุด 31-36 องศาเซลเซียส ตั้งแต่จังหวัดสุราษฎร์ธานีขึ้นมา : ลมตะวันออกเฉียงเหนือ ความเร็ว 15-30 กม./ชม. ทะเลมีคลื่นสูงประมาณ 1 เมตร บริเวณที่มีฝนฟ้าคะนองคลื่นสูงมากกว่า 1 เมตร ตั้งแต่จังหวัดนครศรีธรรมราชลงไป : ลมตะวันออกเฉียงเหนือ ความเร็ว 15-35 กม./ชม. ทะเลมีคลื่นสูง 1-2 เมตร บริเวณที่มีฝนฟ้าคะนองคลื่นสูงมากกว่า 2 เมตร



แผนที่ภูมิอากาศ

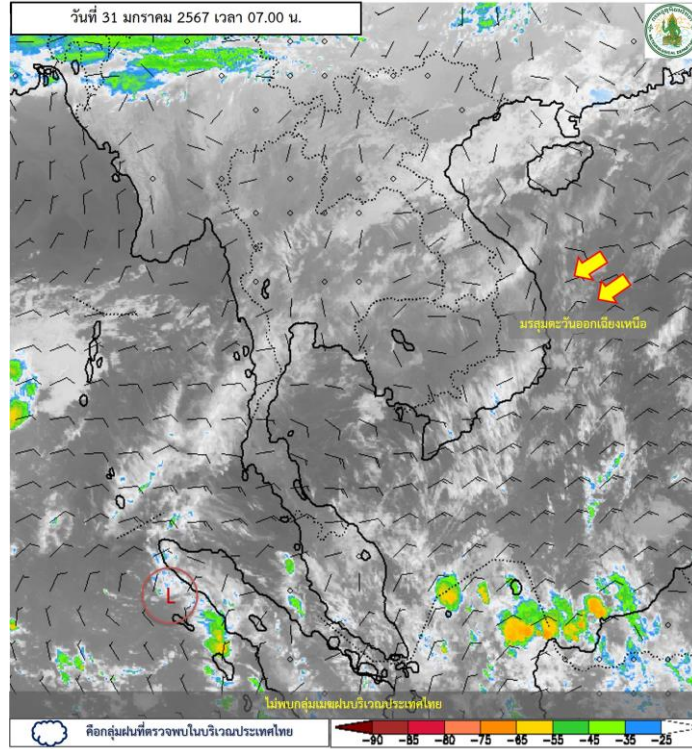


# ระบบติดตามสถานการณ์น้ำทางไกลอัตโนมัติ

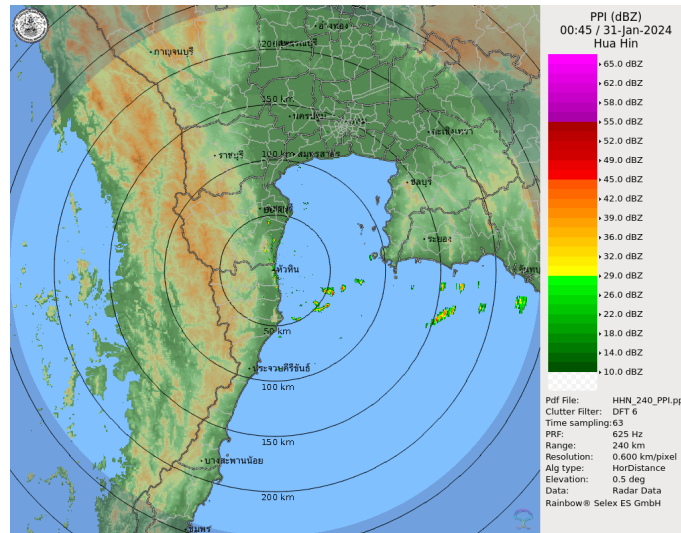
กองวิเคราะห์และประเมินสถานการณ์น้ำ กรมทรัพยากรน้ำ กระทรวงทรัพยากรธรรมชาติและสิ่งแวดล้อม  
180/3 ถนนพระรามที่ 6 ซอย 34 แขวงพญาไท เขตพญาไท กรุงเทพมหานคร 10400 โทรศัพท์ 0 2271 6000  
<http://tele-bangsaphan.dwr.go.th>



## รายงานสถานการณ์น้ำอำเภอบางสะพาน จังหวัดประจวบคีรีขันธ์ วันที่ 31 มกราคม 2567



ภาพถ่ายดาวเทียม



เรดาร์ตรวจอากาศ

ภาพดาวเทียม : ไม่พบกลุ่มเมฆฝนปกคลุมบริเวณประเทศไทย

ภาพเรดาร์ : เวลา 7.00 น. ไม่พบกลุ่มฝนในบริเวณอำเภอบางสะพาน



# ระบบติดตามสถานการณ์น้ำทางไกลอัตโนมัติ

กองวิเคราะห์และประเมินสถานการณ์น้ำ กรมทรัพยากรน้ำ กระทรวงทรัพยากรธรรมชาติและสิ่งแวดล้อม  
180/3 ถนนพระรามที่ 6 ซอย 34 แขวงพญาไท เขตพญาไท กรุงเทพมหานคร 10400 โทรศัพท์ 0 2271 6000  
<http://tele-bangsaphan.dwr.go.th>



## รายงานสถานการณ์น้ำอำเภอบางสะพาน จังหวัดประจวบคีรีขันธ์ วันที่ 31 มกราคม 2567

### 2) สรุปสถานการณ์ฝน

สรุปสถานการณ์ฝนในพื้นที่อำเภอบางสะพาน จากข้อมูลตรวจวัดปริมาณน้ำฝนของสถานีโทรมาตรของระบบติดตามสถานการณ์น้ำทางไกลอัตโนมัติ กรมทรัพยากรน้ำ ปริมาณน้ำฝนสะสม 24 ชั่วโมง ระหว่างวันที่ 30 มกราคม 2567 เวลา 07.00 น. ถึง วันที่ 31 มกราคม 2567 เวลา 07.00 น. และข้อมูลคาดการณ์ปริมาณน้ำฝนสะสม ดังแสดงในตารางนี้

| สถานีโทรมาตร           | ที่ตั้ง                                     | ปริมาณฝนตรวจวัดสะสม (มม.) |          |          | ปริมาณฝนคาดการณ์ล่วงหน้า (มม.) |       |       |
|------------------------|---|---------------------------|----------|----------|--------------------------------|-------|-------|
|                        |   | ฝนเมื่อวาน                | ฝน 2 วัน | ฝน 3 วัน | วันนี้                         | 1 วัน | 2 วัน |
| สะพานบ้านหนองหญ้าปล้อง | ต.ชัยเกษม อ.บางสะพาน จ.ประจวบคีรีขันธ์      | 0.0                       | 0.0      | 0.0      | 0.0                            | 0.0   | 0.0   |
| โรงเรียนไตรภพพิทยาคม   | ต.ชัยเกษม อ.บางสะพาน จ.ประจวบคีรีขันธ์      | 0.0                       | 14.5     | 14.5     | 0.0                            | 0.0   | 0.0   |
| โรงเรียนบ้านทองมงคล    | ต.ทองมงคล อ.บางสะพาน จ.ประจวบคีรีขันธ์      | 0.0                       | 20.5     | 20.5     | 0.0                            | 0.0   | 0.0   |
| สะพานบ้านทุ่งมะพร้าว   | ต.พงศ์ประศาสน์ อ.บางสะพาน จ.ประจวบคีรีขันธ์ | 27.5                      | 27.5     | 27.5     | 27.5                           | 0.1   | 0.3   |

### 3) สรุประดับน้ำรายวัน

สรุปสถานการณ์น้ำในพื้นที่อำเภอบางสะพาน จากข้อมูลตรวจวัดระดับน้ำของสถานีโทรมาตรของระบบติดตามสถานการณ์น้ำทางไกลอัตโนมัติ กรมทรัพยากรน้ำ ณ เวลา 07.00 น. ของวันที่ 31 มกราคม 2567 และข้อมูลระดับน้ำคาดการณ์จากแบบจำลองคณิตศาสตร์ ดังแสดงในตารางนี้

| สถานีโทรมาตร               | ที่ตั้ง                                     | ระดับเตือนภัย (ม.รทก.) | ข้อมูลระดับน้ำตรวจวัด (ม.รทก.) |        | ระดับน้ำคาดการณ์ล่วงหน้า (ม.รทก.) |       |       |         | แนวโน้ม |
|----------------------------|---|------------------------|--------------------------------|--------|-----------------------------------|-------|-------|---------|---------|
|                            |   |                        | เมื่อวาน                       | วันนี้ | 1 วัน                             | 2 วัน | 3 วัน |         |         |
| สะพานบ้านหนองหญ้าปล้อง     | ต.ชัยเกษม อ.บางสะพาน จ.ประจวบคีรีขันธ์      | 26.08                  | 22.48                          | 22.52  | 23.18                             | 23.18 | 23.01 | ลดลง ▼  |         |
| สะพานบ้านทุ่งมะพร้าว       | ต.พงศ์ประศาสน์ อ.บางสะพาน จ.ประจวบคีรีขันธ์ | 10.74                  | 4.54                           | 4.68   | 5.17                              | 5.06  | 4.98  | ลดลง ▼  |         |
| สะพานบ้านหัวสะพานหลักเมือง | ต.พงศ์ประศาสน์ อ.บางสะพาน จ.ประจวบคีรีขันธ์ | 7.36                   | 0.60                           | 0.60   | 0.57                              | 0.55  | 0.57  | คงที่ ► |         |



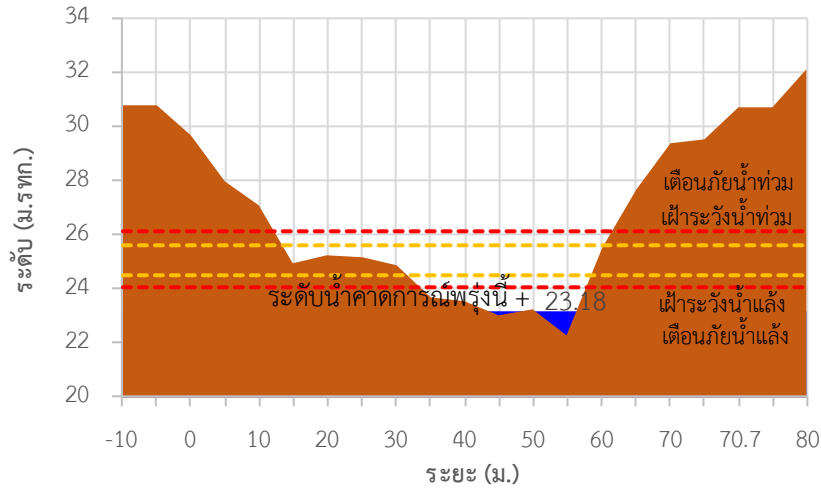
# ระบบติดตามสถานการณ์น้ำทางไกลอัตโนมัติ

กองวิเคราะห์และประเมินสถานการณ์น้ำ กรมทรัพยากรน้ำ กระทรวงทรัพยากรธรรมชาติและสิ่งแวดล้อม  
180/3 ถนนพระรามที่ 6 ซอย 34 แขวงพญาไท เขตพญาไท กรุงเทพมหานคร 10400 โทรศัพท์ 0 2271 6000  
<http://tele-bangsaphan.dwr.go.th>

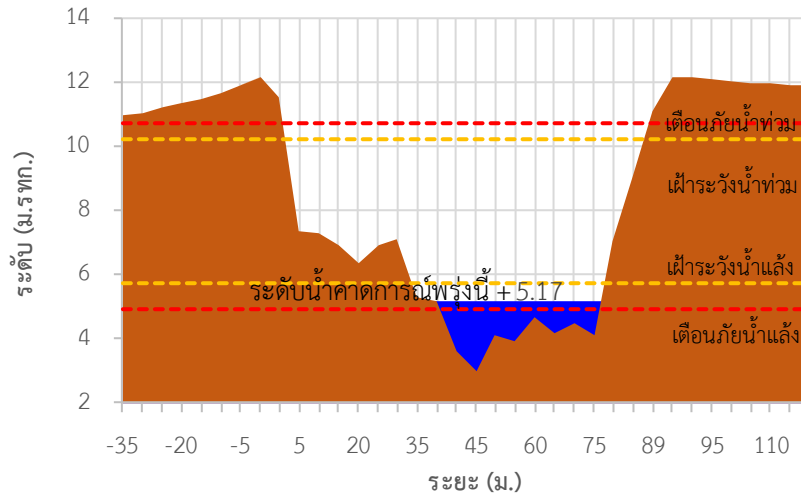


## รายงานสถานการณ์น้ำอำเภอบางสะพาน จังหวัดประจวบคีรีขันธ์ วันที่ 31 มกราคม 2567

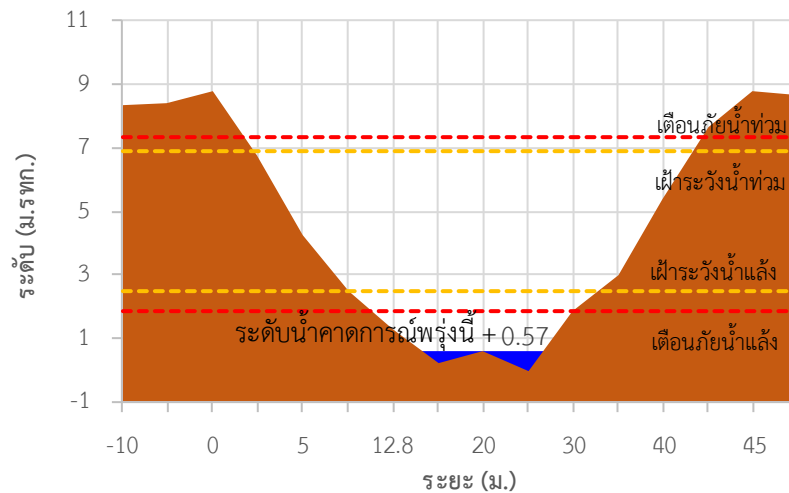
### TC180701 สะพานบ้านหนองหญ้าปล้อง



### TC180803 สะพานบ้านทุ่งมะพร้าว



### TC180804 สะพานบ้านหัวสะพานหลักเมือง







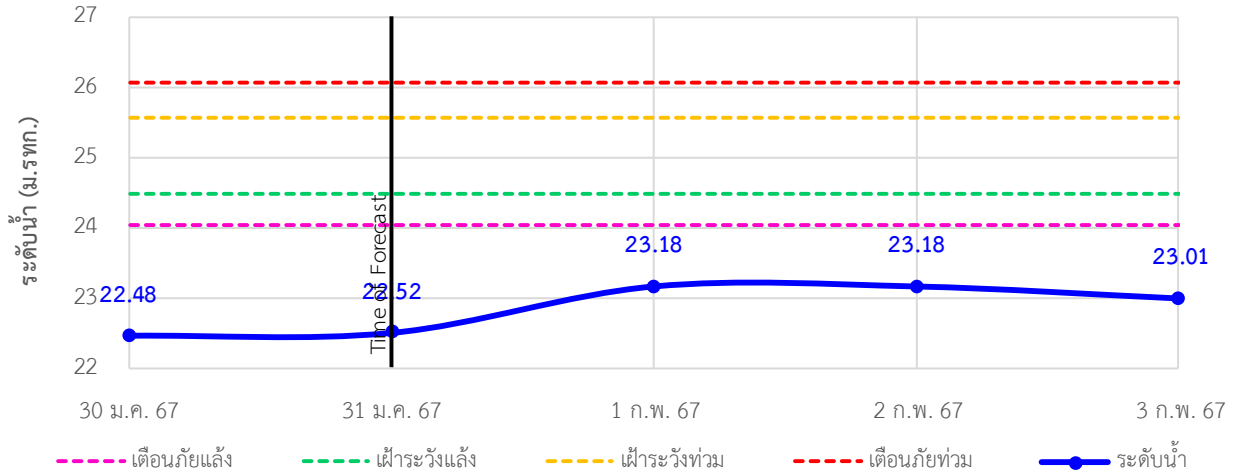
# ระบบติดตามสถานการณ์น้ำทางไกลอัตโนมัติ

กองวิเคราะห์และประเมินสถานการณ์น้ำ กรมทรัพยากรน้ำ กระทรวงทรัพยากรธรรมชาติและสิ่งแวดล้อม  
180/3 ถนนพระรามที่ 6 ซอย 34 แขวงพญาไท เขตพญาไท กรุงเทพมหานคร 10400 โทรศัพท์ 0 2271 6000  
<http://tele-bangsaphan.dwr.go.th>

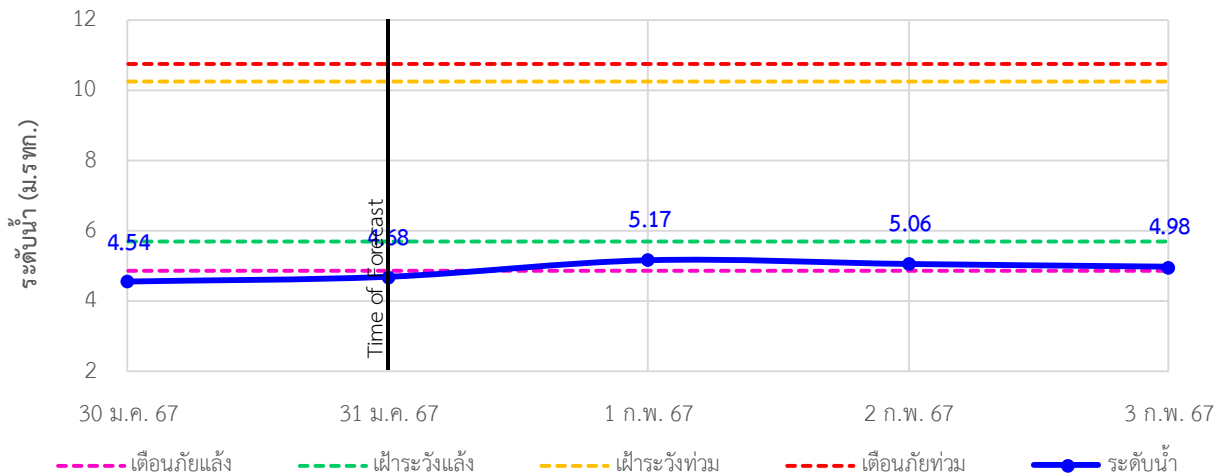


## รายงานสถานการณ์น้ำอำเภอบางสะพาน จังหวัดประจวบคีรีขันธ์ วันที่ 31 มกราคม 2567

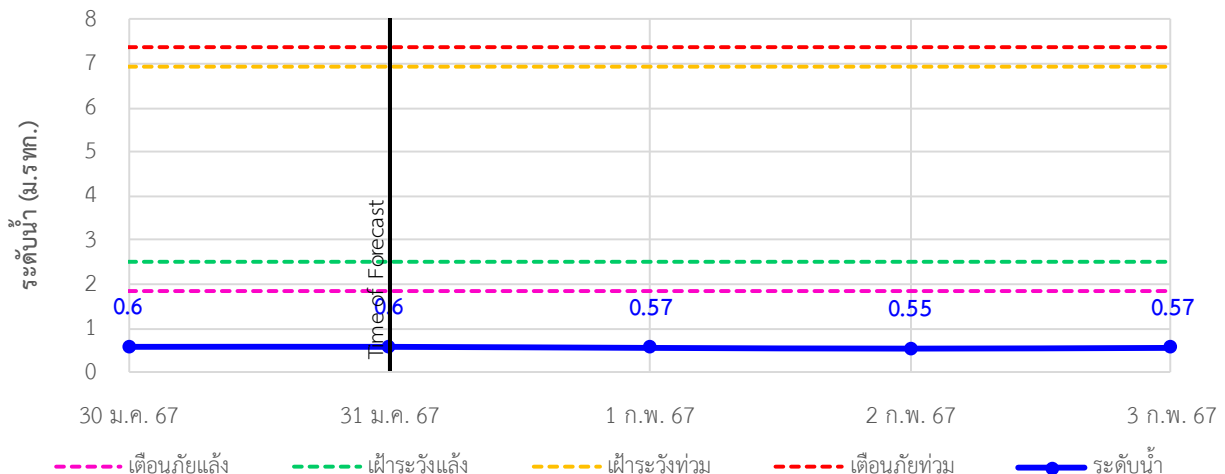
TC180701 สะพานบ้านหนองหญ้าปล้อง ต.ชัยเกษม อ.บางสะพาน จ.ประจวบคีรีขันธ์



TC180803 สะพานบ้านทุ่งมะพร้าว ต.พงศ์ประศาสน์ อ.บางสะพาน จ.ประจวบคีรีขันธ์



TC180804 สะพานบ้านหัวสะพานหลักเมือง ต.พงศ์ประศาสน์ อ.บางสะพาน จ.ประจวบคีรีขันธ์





## ระบบติดตามสถานการณ์น้ำทางไกลอัตโนมัติ

กองวิเคราะห์และประเมินสถานการณ์น้ำ กรมทรัพยากรน้ำ กระทรวงทรัพยากรธรรมชาติและสิ่งแวดล้อม  
180/3 ถนนพระรามที่ 6 ซอย 34 แขวงพญาไท เขตพญาไท กรุงเทพมหานคร 10400 โทรศัพท์ 0 2271 6000  
<http://tele-bangsaphan.dwr.go.th>



รายงานสถานการณ์น้ำอำเภอบางสะพาน จังหวัดประจวบคีรีขันธ์ วันที่ 31 มกราคม 2567

### 4) รายงานข้อมูลภาพ CCTV



TC180701: สะพานบ้านหนองหญ้าปล้อง ต.ชัยเกษม อ.บางสะพาน จ.ประจวบคีรีขันธ์



# ระบบติดตามสถานการณ์น้ำทางไกลอัตโนมัติ

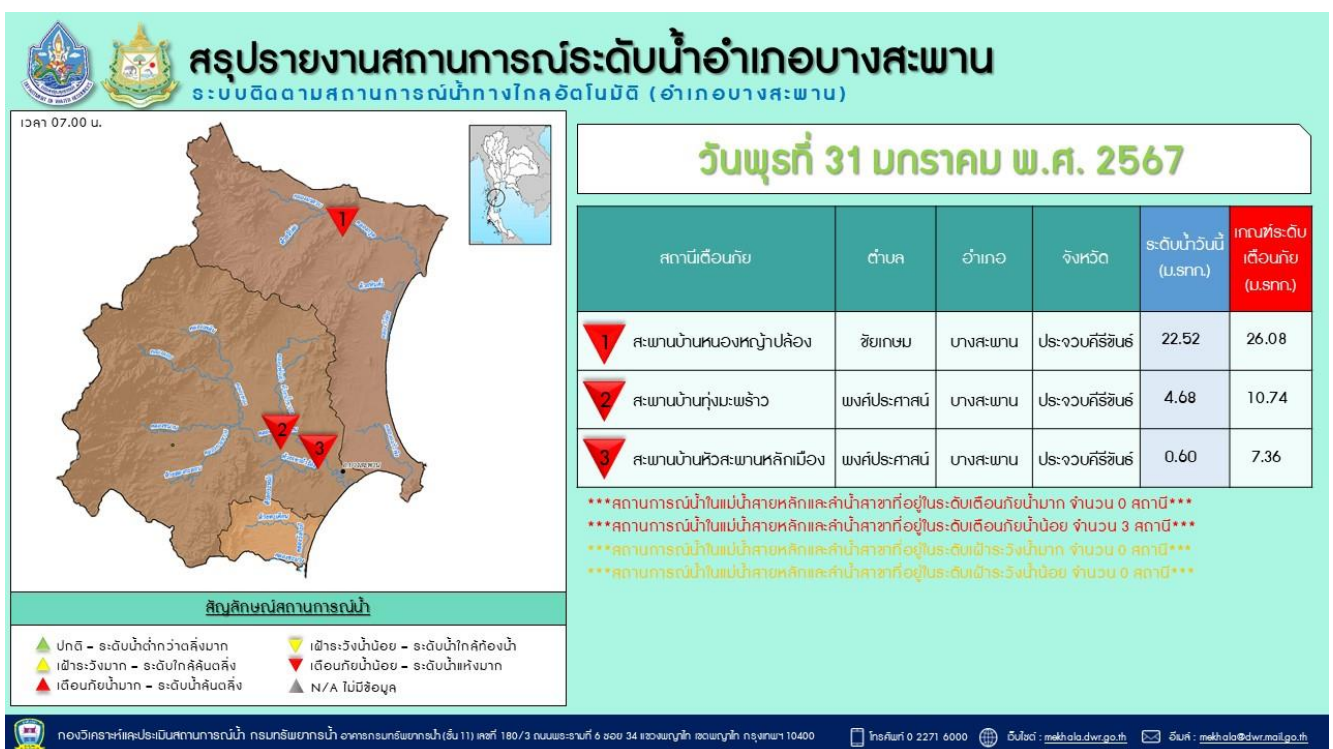
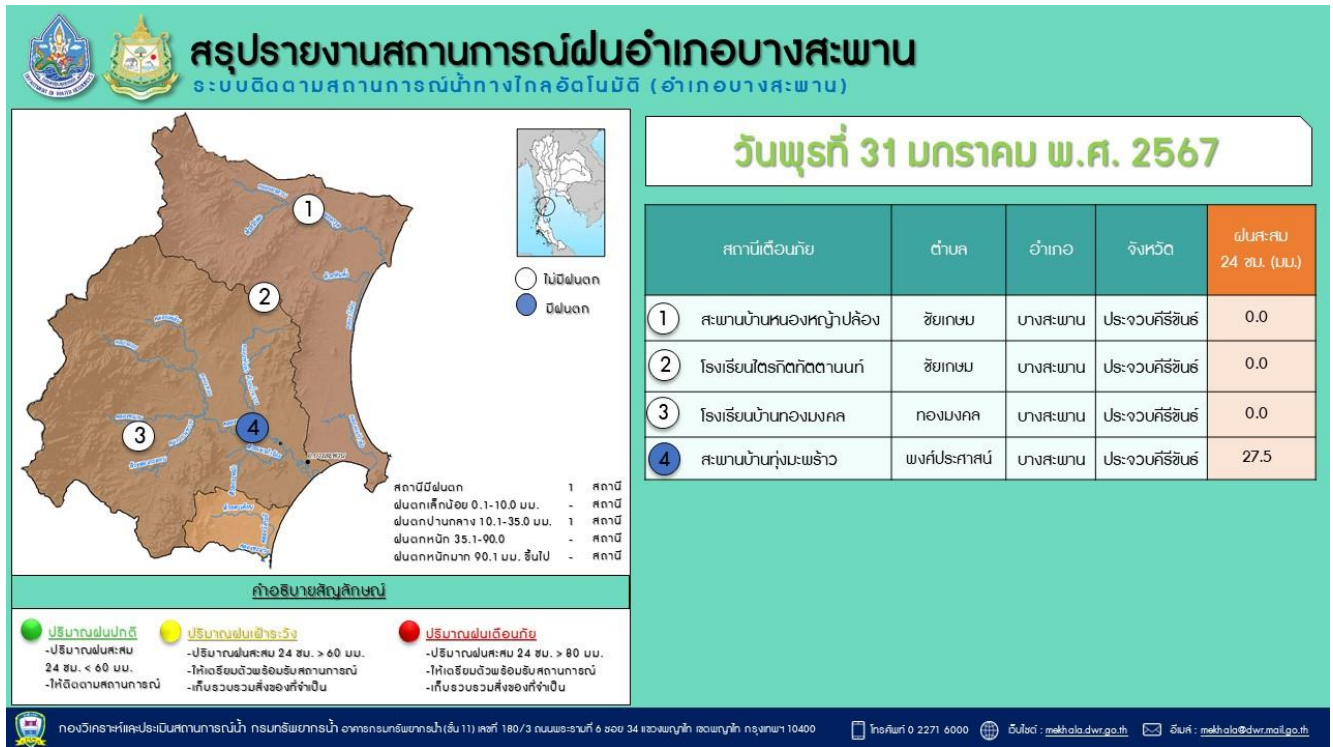
กองวิเคราะห์และประเมินสถานการณ์น้ำ กรมทรัพยากรน้ำ กระทรวงทรัพยากรธรรมชาติและสิ่งแวดล้อม  
180/3 ถนนพระรามที่ 6 ซอย 34 แขวงพญาไท เขตพญาไท กรุงเทพมหานคร 10400 โทรศัพท์ 0 2271 6000  
<http://tele-bangsaphan.dwr.go.th>



## รายงานสถานการณ์น้ำอำเภอบางสะพาน จังหวัดประจวบคีรีขันธ์ วันที่ 31 มกราคม 2567

### 5) สรุปสถานการณ์น้ำ

สรุปสถานการณ์น้ำในพื้นที่อำเภอบางสะพาน สถานีสะพานบ้านทุ่งมะพร้าว สถานีสะพานบ้านหนองหญ้าปล้อง และสถานีบ้านหัวสะพานหลักเมืองอยู่ในภาวะเตือนภัยน้ำน้อย ระดับน้ำในลำน้ำส่วนใหญ่มีแนวโน้มลดลง







# ระบบติดตามสถานการณ์น้ำทางไกลอัตโนมัติ

กองวิเคราะห์และประเมินสถานการณ์น้ำ กรมทรัพยากรน้ำ กระทรวงทรัพยากรธรรมชาติและสิ่งแวดล้อม  
180/3 ถนนพระรามที่ 6 ซอย 34 แขวงพญาไท เขตพญาไท กรุงเทพมหานคร 10400 โทรศัพท์ 0 2271 6000  
<http://tele-bangsaphan.dwr.go.th>



รายงานสถานการณ์น้ำอำเภอบางสะพาน จังหวัดประจวบคีรีขันธ์ วันที่ 31 มกราคม 2567



## สรุปรายงานภาพจากกล้อง CCTV อำเภอบางสะพาน

ระบบติดตามสถานการณ์น้ำทางไกลอัตโนมัติ (อำเภอบางสะพาน)



วันพุธที่ 31 มกราคม พ.ศ. 2567

TC18070t สะพานบ้านหนองหญ้าปล้อง  
ต.ชัยเกษม อ.บางสะพาน จ.ประจวบคีรีขันธ์



สัญลักษณ์สถานการณ์น้ำ

|                  |                   |
|------------------|-------------------|
| ▲ ปกติ           | ▼ ฝ่ำระวังน้ำน้อย |
| ▲ ฝ่ำระวังน้ำมาก | ▼ ฝ่ำระวังน้ำน้อย |
| ▲ ฝ่ำระวังน้ำมาก | ▼ ฝ่ำระวังน้ำน้อย |

กองวิเคราะห์และประเมินสถานการณ์น้ำ กรมทรัพยากรน้ำ กระทรวงทรัพยากรธรรมชาติและสิ่งแวดล้อม 180/3 ถนนพระรามที่ 6 ซอย 34 แขวงพญาไท เขตพญาไท กรุงเทพฯ 10400 | โทรศัพท์ 0 2271 6000 | เว็บไซต์ : [mekhola.dwr.go.th](http://mekhola.dwr.go.th) | อีเมล : [mekhola@dwr.mai.go.th](mailto:mekhola@dwr.mai.go.th)