

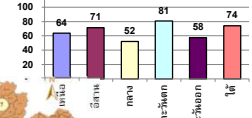
# รายงานสรุปสภาพน้ำในอ่างเก็บน้ำขนาดใหญ่และขนาดกลาง

รายงานสถานการณ์ ณ วันที่ 2 กุมภาพันธ์ 2567

ปริมาณน้ำในอ่างที่ใช้การได้ในสัดส่วนที่ + มากกว่า / - น้อยกว่า สัปดาห์ก่อน 616.30 ล้าน ลบ.ม.

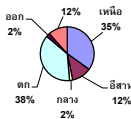
สรุปสถานการณ์ปริมาณน้ำในอ่างเก็บน้ำที่ใช้ในทุกกิจกรรมทั่วประเทศ ย่อกว่า ปริมาณน้ำที่ไหลเข้าอ่าง เมื่อเทียบกับปริมาณที่ผ่านมา สถานการณ์อยู่ระหว่างเก็บกัก

% ปริมาณน้ำรวมแต่ละภาคยังคงขึ้น



|           |    |      |
|-----------|----|------|
| คงที่     | 1  | อ่าง |
| ลดลง      | 36 | อ่าง |
| เพิ่มขึ้น | 1  | อ่าง |

ปริมาณน้ำรวมทั่วประเทศ 71,090 ล้าน ลบ.ม. (100%)



ปริมาณน้ำรวมที่เก็บกักทั่วประเทศ มีปริมาณทั้งสิ้น 67 และ 66

วันที่ 2 กุมภาพันธ์ 2567 เก็บกัก 61,019 ล้าน ลบ.ม. หรือเท่ากับ 72%  
วันที่ 2 กุมภาพันธ์ 2566 เก็บกัก 53,383 ล้าน ลบ.ม. หรือเท่ากับ 75%

| ภาค                   | สถานการณ์ปริมาณน้ำในอ่าง |              |                  |            | ปริมาณน้ำเปลี่ยนแปลง (ล้าน ม.³) | สถานะ                             |
|-----------------------|--------------------------|--------------|------------------|------------|---------------------------------|-----------------------------------|
|                       | ลดลง (แห่ง)              | คงที่ (แห่ง) | เพิ่มขึ้น (แห่ง) | รวม (แห่ง) |                                 |                                   |
| ภาคเหนือ              | 7                        | -            | -                | 7          | -227.04                         | ปริมาณน้ำในอ่างเก็บน้ำลดลง        |
| ภาคตะวันออกเฉียงเหนือ | 12                       | -            | -                | 12         | -145.80                         | ปริมาณน้ำในอ่างเก็บน้ำลดลง        |
| ภาคกลาง               | 2                        | 1            | -                | 3          | -36.81                          | ปริมาณน้ำในอ่างเก็บน้ำลดลง        |
| ภาคตะวันออก           | 2                        | -            | -                | 2          | -150.29                         | ปริมาณน้ำในอ่างเก็บน้ำลดลง        |
| ภาคตะวันออก           | 10                       | -            | -                | 10         | -31.86                          | ปริมาณน้ำในอ่างเก็บน้ำลดลง        |
| ภาคใต้                | 3                        | -            | 1                | 4          | -24.50                          | ปริมาณน้ำในอ่างเก็บน้ำลดลง        |
| <b>รวมทั้งประเทศ</b>  | <b>36</b>                | <b>1</b>     | <b>1</b>         | <b>38</b>  | <b>-616.30</b>                  | <b>ปริมาณน้ำในอ่างเก็บน้ำลดลง</b> |

| ภาค                               | อ่างเก็บน้ำ                            | ความจุที่เก็บกัก (ล้าน ม.³) | ปริมาณน้ำที่ใช้งานได้ (ล้าน ม.³) | ใช้การได้จริง (ล้าน ม.³) | ปริมาณน้ำรวม วันที่ 2 กุมภาพันธ์ 2566 |               | ปัจจุบัน วันที่ 2 กุมภาพันธ์ 2567 |               |                        |               | สัปดาห์ก่อน วันที่ 27 มกราคม 2567 |               |                        |               | ปริมาณน้ำ + ลดลง (ล้าน ม.³) | สถานการณ์ปริมาณน้ำ |             |
|-----------------------------------|--|-----------------------------|----------------------------------|--------------------------|---------------------------------------|---------------|-----------------------------------|---------------|------------------------|---------------|-----------------------------------|---------------|------------------------|---------------|-----------------------------|--------------------|-------------|
|                                   |  |                             |                                  |                          | %                                     | %             | ปริมาณน้ำรวม                      |               | ปริมาณน้ำใช้การได้จริง |               | ปริมาณน้ำรวม                      |               | ปริมาณน้ำใช้การได้จริง |               |                             |                    |             |
|                                   |  |                             |                                  |                          |                                       |               | ล้าน ม.³                          | %             | ล้าน ม.³               | %             | ล้าน ม.³                          | %             | ล้าน ม.³               | %             |                             |                    |             |
| <b>ภาคเหนือ (8)</b>               |  |                             |                                  |                          |                                       |               |                                   |               |                        |               |                                   |               |                        |               |                             |                    |             |
| 1                                 | ภูฝอยลม (2)                            | คาบ                         | 13,462                           | 3,800                    | 9,662                                 | 10,932        | 81%                               | 8,983         | 67%                    | 5,183         | 54%                               | 9,157         | 68%                    | 5,357         | 55%                         | -174.00            | ลดลง        |
| 2                                 | สิริรัตน์ (2)                          | อุตรดิตถ์                   | 9,510                            | 2,850                    | 6,660                                 | 5,874         | 62%                               | 5,316         | 56%                    | 2,466         | 37%                               | 5,378         | 57%                    | 2,528         | 38%                         | -62.00             | ลดลง        |
| 3                                 | แม่เฒ่า                                | เชียงใหม่                   | 265                              | 12                       | 253                                   | 254           | 96%                               | 275           | 104%                   | 263           | 104%                              | 277           | 105%                   | 265           | 105%                        | -2.35              | ลดลง        |
| 4                                 | แม่กวัง                                | เชียงใหม่                   | 263                              | 14                       | 249                                   | 227           | 86%                               | 199           | 76%                    | 185           | 74%                               | 206           | 78%                    | 192           | 77%                         | -6.46              | ลดลง        |
| 5                                 | ก้อลม                                  | ลำปาง                       | 106                              | 3                        | 103                                   | 79            | 75%                               | 87            | 82%                    | 84            | 82%                               | 86            | 83%                    | 86            | 83%                         | -2.00              | ลดลง        |
| 6                                 | ก้อลม                                  | ลำปาง                       | 170                              | 6                        | 164                                   | 177           | 104%                              | 157           | 92%                    | 151           | 92%                               | 161           | 95%                    | 155           | 95%                         | -4.00              | ลดลง        |
| 7                                 | แควน้อย                                | พิษณุโลก                    | 939                              | 43                       | 896                                   | 682           | 73%                               | 715           | 76%                    | 672           | 75%                               | 742           | 79%                    | 699           | 78%                         | -27.00             | ลดลง        |
| 8                                 | แม่เฒ่า                                | ลำปาง                       | 110                              | 16                       | 94                                    | 66            | 60%                               | 67            | 61%                    | 51            | 54%                               | 73            | 66%                    | 57            | 60%                         | -5.99              | ลดลง        |
|                                   | <b>รวมภาคเหนือ 34.85%</b>              |                             | <b>24,825</b>                    | <b>6,744</b>             | <b>18,081</b>                         | <b>18,291</b> | <b>74%</b>                        | <b>16,799</b> | <b>64%</b>             | <b>9,055</b>  | <b>50%</b>                        | <b>16,083</b> | <b>65%</b>             | <b>9,282</b>  | <b>51%</b>                  | <b>-227.04</b>     | <b>ลดลง</b> |
| <b>ภาคตะวันออกเฉียงเหนือ (12)</b> |  |                             |                                  |                          |                                       |               |                                   |               |                        |               |                                   |               |                        |               |                             |                    |             |
| 8                                 | พวยหลวง                                | อุตรดิตถ์                   | 136                              | 7                        | 129                                   | 97            | 71%                               | 91            | 67%                    | 84            | 65%                               | 94            | 69%                    | 87            | 68%                         | -3.67              | ลดลง        |
| 9                                 | น้ำจืด                                 | สกลนคร                      | 520                              | 45                       | 475                                   | 308           | 59%                               | 354           | 68%                    | 309           | 65%                               | 360           | 69%                    | 315           | 66%                         | -6.25              | ลดลง        |
| 10                                | น้ำจืด (2)                             | สกลนคร                      | 165                              | 8                        | 157                                   | 84            | 51%                               | 117           | 71%                    | 109           | 70%                               | 120           | 73%                    | 112           | 71%                         | -2.28              | ลดลง        |
| 11                                | จุฬารัตน์ (2)                          | ชัยภูมิ                     | 164                              | 37                       | 127                                   | 125           | 76%                               | 105           | 64%                    | 68            | 53%                               | 107           | 65%                    | 70            | 55%                         | -1.94              | ลดลง        |
| 12                                | อุบลรัตน์ (2)                          | ขอนแก่น                     | 2,431                            | 581                      | 1,850                                 | 1,533         | 63%                               | 1,769         | 73%                    | 1,188         | 64%                               | 1,810         | 74%                    | 1,229         | 66%                         | -41.68             | ลดลง        |
| 13                                | ลำปาว                                  | กาฬสินธุ์                   | 1,980                            | 100                      | 1,880                                 | 1,499         | 76%                               | 1,556         | 79%                    | 1,456         | 77%                               | 1,599         | 81%                    | 1,499         | 80%                         | -43.28             | ลดลง        |
| 14                                | ลำตะของ                                | นครราชสีมา                  | 314                              | 22                       | 292                                   | 305           | 97%                               | 161           | 51%                    | 139           | 48%                               | 164           | 52%                    | 142           | 49%                         | -3.00              | ลดลง        |
| 15                                | ลำพระเพลิง                             | นครราชสีมา                  | 155                              | 1                        | 154                                   | 144           | 93%                               | 102           | 66%                    | 101           | 65%                               | 103           | 66%                    | 102           | 66%                         | -1.29              | ลดลง        |
| 16                                | อุบลรัตน์                              | นครราชสีมา                  | 141                              | 7                        | 134                                   | 130           | 92%                               | 79            | 56%                    | 72            | 54%                               | 81            | 57%                    | 74            | 55%                         | -2.00              | ลดลง        |
| 17                                | ลำพระเพลิง                             | นครราชสีมา                  | 275                              | 7                        | 268                                   | 245           | 89%                               | 141           | 51%                    | 134           | 50%                               | 142           | 52%                    | 135           | 50%                         | -1.00              | ลดลง        |
| 18                                | ลำางทอง                                | บุรีรัมย์                   | 121                              | 3                        | 118                                   | 106           | 88%                               | 71            | 58%                    | 68            | 57%                               | 72            | 59%                    | 69            | 58%                         | -0.96              | ลดลง        |
| 19                                | สิรินธร (2)                            | อุบลราชธานี                 | 1,966                            | 831                      | 1,135                                 | 1,464         | 74%                               | 1,433         | 73%                    | 602           | 53%                               | 1,471         | 75%                    | 640           | 56%                         | -38.45             | ลดลง        |
|                                   | <b>รวมภาคตะวันออกเฉียงเหนือ 11.80%</b> |                             | <b>8,369</b>                     | <b>1,649</b>             | <b>6,720</b>                          | <b>6,039</b>  | <b>72%</b>                        | <b>5,977</b>  | <b>71%</b>             | <b>4,328</b>  | <b>64%</b>                        | <b>6,123</b>  | <b>73%</b>             | <b>4,474</b>  | <b>67%</b>                  | <b>-145.80</b>     | <b>ลดลง</b> |
| <b>ภาคกลาง (3)</b>                |  |                             |                                  |                          |                                       |               |                                   |               |                        |               |                                   |               |                        |               |                             |                    |             |
| 20                                | ป่าสักชลสิทธิ์                         | ลพบุรี                      | 960                              | 3                        | 957                                   | 670           | 70%                               | 582           | 61%                    | 579           | 61%                               | 626           | 65%                    | 623           | 65%                         | -44.16             | ลดลง        |
| 21                                | ห้วยเสลา                               | อุทัยธานี                   | 160                              | 17                       | 143                                   | 112           | 70%                               | 70            | 44%                    | 53            | 37%                               | 70            | 44%                    | 53            | 37%                         | -0.37              | ลดลง        |
| 22                                | กระเสียว                               | สุพรรณบุรี                  | 299                              | 99                       | 200                                   | 293           | 98%                               | 90            | 30%                    | -             | 0%                                | 91            | 31%                    | -             | 0%                          | -                  | คงที่       |
|                                   | <b>รวมภาคกลาง 1.92%</b>                |                             | <b>1,419</b>                     | <b>119</b>               | <b>1,300</b>                          | <b>1,075</b>  | <b>76%</b>                        | <b>742</b>    | <b>52%</b>             | <b>632</b>    | <b>45%</b>                        | <b>788</b>    | <b>56%</b>             | <b>669</b>    | <b>51%</b>                  | <b>-36.81</b>      | <b>ลดลง</b> |
| <b>ภาคตะวันออก (2)</b>            |  |                             |                                  |                          |                                       |               |                                   |               |                        |               |                                   |               |                        |               |                             |                    |             |
| 23                                | ศรีนครินทร์ (2)                        | กาญจนบุรี                   | 17,745                           | 10,265                   | 7,480                                 | 15,523        | 87%                               | 14,415        | 81%                    | 4,150         | 55%                               | 14,459        | 81%                    | 4,194         | 56%                         | -44.19             | ลดลง        |
| 24                                | ชีวาหลวงกรวด (2)                       | กาญจนบุรี                   | 8,860                            | 3,012                    | 5,848                                 | 5,589         | 63%                               | 7,047         | 80%                    | 4,035         | 69%                               | 7,153         | 81%                    | 4,141         | 71%                         | -106.10            | ลดลง        |
|                                   | <b>รวมภาคตะวันออก 37.51%</b>           |                             | <b>26,605</b>                    | <b>13,277</b>            | <b>13,328</b>                         | <b>21,112</b> | <b>79%</b>                        | <b>21,462</b> | <b>81%</b>             | <b>8,185</b>  | <b>61%</b>                        | <b>21,613</b> | <b>81%</b>             | <b>8,336</b>  | <b>63%</b>                  | <b>-150.29</b>     | <b>ลดลง</b> |
| <b>ภาคใต้ (6+4)</b>               |  |                             |                                  |                          |                                       |               |                                   |               |                        |               |                                   |               |                        |               |                             |                    |             |
| 25                                | ขุนด่าน                                | นครนายก                     | 224                              | 5.00                     | 219                                   | 148           | 66%                               | 138           | 61%                    | 133           | 61%                               | 145           | 65%                    | 140           | 64%                         | -7.06              | ลดลง        |
| 26                                | คลองสีดอ                               | ฉะเชิงเทรา                  | 420                              | 30.00                    | 390                                   | 244           | 58%                               | 107           | 25%                    | 77            | 20%                               | 110           | 26%                    | 80            | 20%                         | -2.99              | ลดลง        |
| 27                                | บางพระ (3)                             | ชลบุรี                      | 117                              | 12.00                    | 105                                   | 97            | 83%                               | 69            | 59%                    | 57            | 55%                               | 71            | 61%                    | 59            | 56%                         | -1.66              | ลดลง        |
| 28                                | หนองปลาไหล (3)                         | ระยอง                       | 164                              | 13.75                    | 150                                   | 148           | 90%                               | 142           | 86%                    | 128           | 85%                               | 145           | 88%                    | 131           | 87%                         | -3.05              | ลดลง        |
| 29                                | ประแสร์ (3)                            | ระยอง                       | 295                              | 20.00                    | 275                                   | 250           | 85%                               | 220           | 74%                    | 200           | 73%                               | 224           | 76%                    | 204           | 74%                         | -3.96              | ลดลง        |
| 30                                | แม่ประชัน (3)                          | ชลบุรี                      | 17                               | 0.72                     | 16                                    | 15            | 88%                               | 10            | 62%                    | 10            | 60%                               | 10            | 63%                    | 9.76          | 61%                         | -0.17              | ลดลง        |
| 31                                | หนองค้อ (3)                            | ชลบุรี                      | 21                               | 1.00                     | 20                                    | 19            | 91%                               | 6             | 29%                    | 5             | 26%                               | 7             | 31%                    | 5.63          | 28%                         | -0.35              | ลดลง        |
| 32                                | ดอกกรวย (3)                            | ระยอง                       | 79                               | 3.00                     | 76                                    | 71            | 89%                               | 47            | 59%                    | 44            | 58%                               | 49            | 62%                    | 46.18         | 60%                         | -2.13              | ลดลง        |
| 33                                | คลองใหญ่ (3)                           | ระยอง                       | 45                               | 3.00                     | 42                                    | 30            | 66%                               | 22            | 49%                    | 19            | 46%                               | 23            | 50%                    | 19.88         | 47%                         | -0.49              | ลดลง        |
| 34                                | เขื่อนดินหรงน้ำ                        | ปราจีนบุรี                  | 295                              | 19.00                    | 276                                   | 200           | 68%                               | 207           | 70%                    | 188           | 68%                               | 217           | 74%                    | 198.00        | 72%                         | -10.00             | ลดลง        |
|                                   | <b>รวมภาคใต้ตะวันออก 2.37%</b>         |                             | <b>1,678</b>                     | <b>107</b>               | <b>1,570</b>                          | <b>1,221</b>  | <b>73%</b>                        | <b>968</b>    | <b>58%</b>             | <b>860</b>    | <b>55%</b>                        | <b>1,000</b>  | <b>60%</b>             | <b>892</b>    | <b>57%</b>                  | <b>-31.86</b>      | <b>ลดลง</b> |
| <b>ภาคใต้ (4)</b>                 |  |                             |                                  |                          |                                       |               |                                   |               |                        |               |                                   |               |                        |               |                             |                    |             |
| 35                                | แก่งกระจาน                             | เพชรบุรี                    | 710                              | 65                       | 645                                   | 471           | 66%                               | 390           | 55%                    | 325           | 50%                               | 396           | 56%                    | 331           | 51%                         | -5.91              | ลดลง        |
| 36                                | ป่าแก่งกระจาน                          | ประจวบคีรีขันธ์             | 391                              | 18                       | 373                                   | 223           | 57%                               | 150           | 38%                    | 132           | 35%                               | 157           | 40%                    | 139           | 37%                         | -7.00              | ลดลง        |
| 37                                | ห้วยกระเจา (2)                         | สุราษฎร์ธานี                | 5,639                            | 1,352                    | 4,287                                 | 3,667         | 65%                               | 4,284         | 76%                    | 2,932         | 68%                               | 4,312         | 76%                    | 2,960         | 69%                         | -27.63             | ลดลง        |
| 38                                | บางยาง (2)                             | ยะลา                        | 1,454                            | 276                      | 1,178                                 | 1,284         | 88%                               | 1,246         | 86%                    | 970           | 82%                               | 1,310         | 85%                    | 954           | 81%                         | 16.04              | เพิ่มขึ้น   |
|                                   | <b>รวมภาคใต้ 11.55%</b>                |                             | <b>8,194</b>                     | <b>1,711</b>             | <b>6,483</b>                          | <b>5,645</b>  | <b>69%</b>                        | <b>6,070</b>  | <b>74%</b>             | <b>4,359</b>  | <b>67%</b>                        | <b>6,095</b>  | <b>74%</b>             | <b>4,384</b>  | <b>68%</b>                  | <b>-24.50</b>      | <b>ลดลง</b> |
|                                   | <b>รวมทั้งประเทศ 100% (38)</b>         |                             | <b>71,090</b>                    | <b>23,607</b>            | <b>47,482</b>                         | <b>53,383</b> | <b>75%</b>                        | <b>51,019</b> | <b>72%</b>             | <b>27,420</b> | <b>58%</b>                        | <b>30,132</b> | <b>42%</b>             | <b>28,036</b> | <b>59%</b>                  | <b>-616.30</b>     | <b>ลดลง</b> |

ที่มาข้อมูล : รายงานสรุปสภาพน้ำในอ่างเก็บน้ำขนาดใหญ่ทั่วประเทศ และรายงานสรุปสภาพน้ำในอ่างเก็บน้ำภาคตะวันออก กรมชลประทาน

## หมายเหตุ :

- อ่างเก็บน้ำขนาดใหญ่ หมายถึง อ่างเก็บน้ำที่มีความจุตั้งแต่ 100 ล้าน ลบ.ม. ขึ้นไป
  - เป็นอ่างเก็บน้ำที่อยู่ในความรับผิดชอบของกรมชลประทาน (10) นอกนั้นอยู่ในความรับผิดชอบของกรมชลประทาน (28)
  - เป็นอ่างเก็บน้ำขนาดกลางที่มีความสำคัญต่อการอุตสาหกรรมและการประมง ของลุ่มน้ำชายฝั่งทะเลตะวันออก
  - จังหวัดที่มีอ่างเก็บน้ำขนาดใหญ่มีจำนวน 26 จังหวัด ไม่มี 50 จังหวัด
  - ที่มา : กรมชลประทาน และกรมไฟฟ้าฝ่ายผลิตแห่งประเทศไทย
- รศ. นพ. สรวิชัย สรวิชัยกมลกุล



ศูนย์มชช



กองวิเคราะห์และประเมินสถานการณ์น้ำ กรมชลประทาน

## ลำดับของเขื่อนตามความยาว

1.ศรีนครินทร์ 2.ภูฝอยลม 3.สิริรัตน์ 4.ชีวาหลวงกรวด 5.ห้วยกระเจา

6.อุบลรัตน์ 7.สิรินธร 8.บางยาง 9.ลำปาว 10.ป่าสัก

## ลำดับของเขื่อนตามปริมาณน้ำใช้การได้

1.ภูฝอยลม 2.ศรีนครินทร์ 3.สิริรัตน์ 4.ชีวาหลวงกรวด 5.ห้วยกระเจา

6.ลำปาว 7.อุบลรัตน์ 8.บางยาง 9.สิรินธร 10.ป่าสัก