

# รายงานสถานการณ์น้ำลุ่มน้ำยมและน่าน

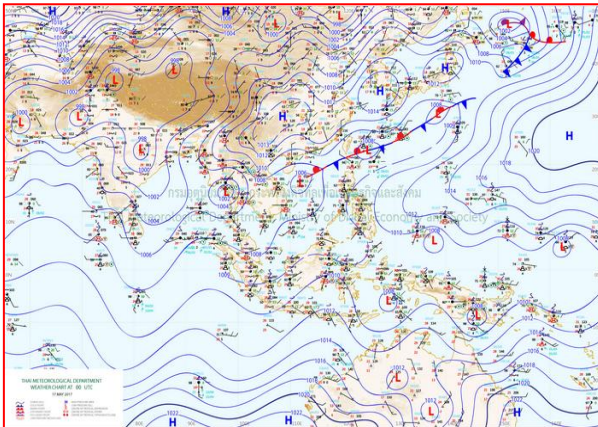
## วันที่ 17 พฤษภาคม 2560

### 1) สภาพภูมิอากาศ

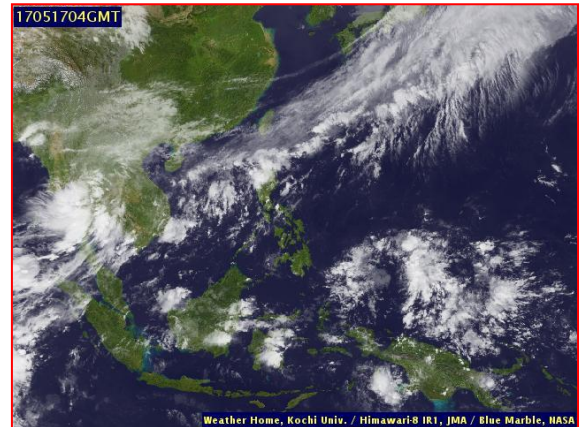
**ลักษณะอากาศทั่วไป** (ที่มา: กรมอุตุนิยมวิทยา)

พยากรณ์อากาศ 24 ชั่วโมงข้างหน้า ประเทศไทยจะมีฝนตกหนักถึงหนักมากหลายพื้นที่บริเวณภาคเหนือ ภาคตะวันออกเฉียงเหนือ ภาคกลาง และภาคตะวันออก ขอให้ประชาชนบริเวณดังกล่าวระวังอันตรายจากฝนตกหนักถึงหนักมากอาจทำให้น้ำท่วมฉับพลันและน้ำป่าไหลหลากที่จะเกิดขึ้นในระยะนี้ สำหรับคลื่นลมบริเวณทะเลอันดามันมีคลื่นสูง 2-4 เมตร

มีเมฆมาก กับมีฝนฟ้าคะนอง ร้อยละ 80 ของพื้นที่ และมีฝนตกหนักถึงหนักมาก หลายพื้นที่ส่วนมากบริเวณจังหวัดแม่ฮ่องสอน เชียงใหม่ ลำพูน ลำปาง ตาก กำแพงเพชร เชียงราย พะเยา น่าน แพร่ อุดรดิตถ์ สุโขทัย พิษณุโลก พิจิตร และเพชรบูรณ์ อุณหภูมิต่ำสุด 20-24 องศาเซลเซียส อุณหภูมิสูงสุด 26-32 องศาเซลเซียส **ผลคาดการณ์ปริมาณน้ำฝนล่วงหน้า 1-7 วัน** ในช่วงวันที่ 17-18 พ.ค. มีฝนฟ้าคะนองร้อยละ 60-80 ของพื้นที่ และมีฝนตกหนักถึงหนักมากบางพื้นที่ ส่วนในช่วงวันที่ 19-23 พ.ค. มีฝนฟ้าคะนองร้อยละ 40-60 ของพื้นที่ ส่วนมากด้านตะวันตกของภาค อุณหภูมิต่ำสุด 22-26 องศาเซลเซียส อุณหภูมิสูงสุด 32-36 องศาเซลเซียส



แผนที่อากาศ วันที่ 17 พ.ค. 2560 เวลา 07.00 น.



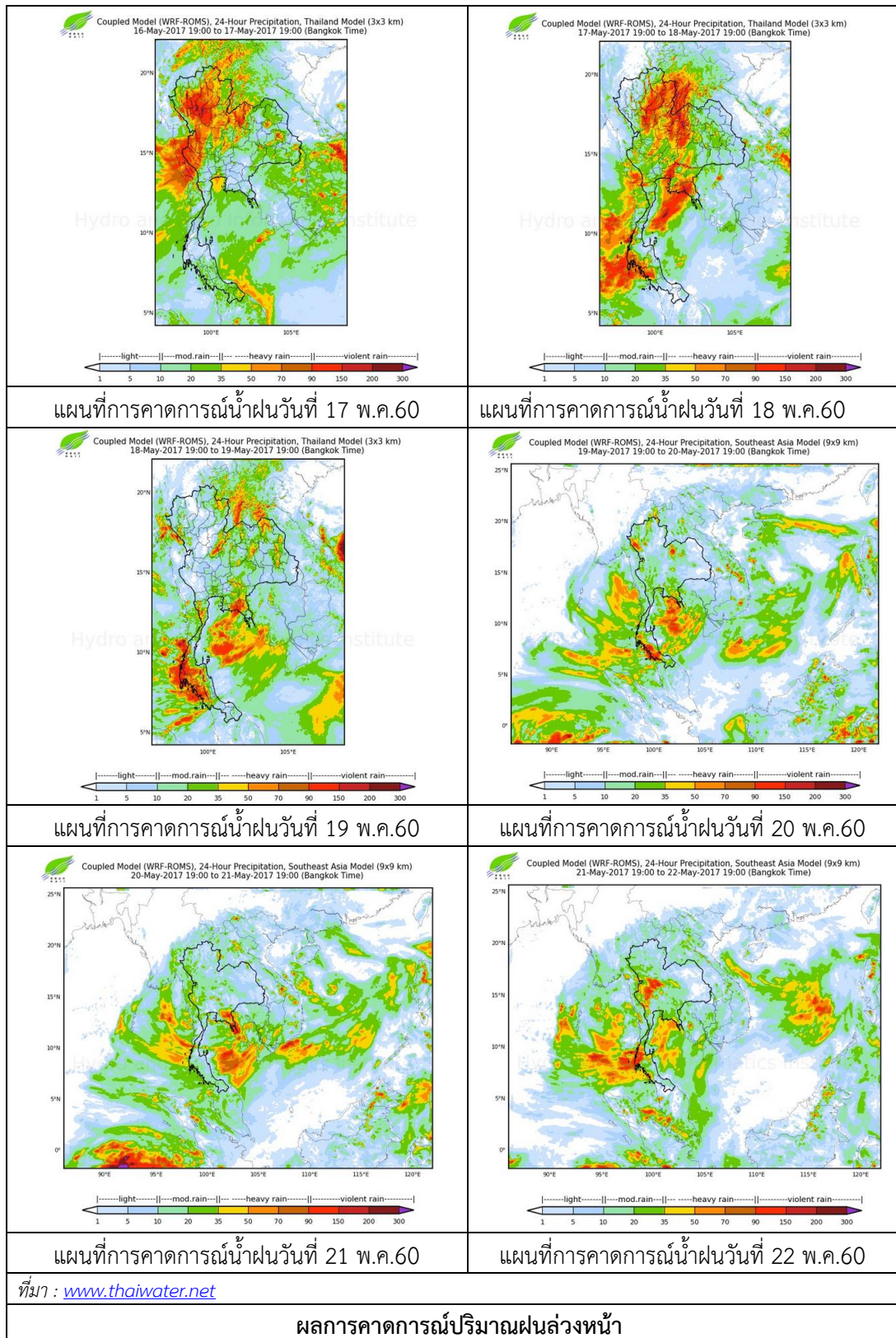
ภาพถ่ายจากดาวเทียม วันที่ 17 พ.ค. 2560

### 2) สถานการณ์ฝน

จากข้อมูลสถานการณ์ฝนในพื้นที่ลุ่มน้ำยมและน่านของวันที่ 17 พฤษภาคม 2560 จากกรมทรัพยากรน้ำ กรมอุตุนิยมวิทยา กรมชลประทาน และสถาบันสารสนเทศทรัพยากรน้ำและการเกษตร (องค์การมหาชน) พบว่า มีฝนตกหนักถึงหนักมากในบริเวณพื้นที่ จ.แพร่ จ.น่าน จ.อุดรดิตถ์ จ.สุโขทัย จ.พิษณุโลก และ จ.พิจิตร มีปริมาณฝน 24.5 - 127.0 มม.



สถานการณ์น้ำฝน



3) ข้อมูลปริมาณน้ำในลำน้ำ

ลุ่มน้ำยมและน่าน ปัจจุบันสถานการณ์น้ำในลำน้ำยมและลำน้ำน่านอยู่ในภาวะปกติ (ระดับน้ำต่ำกว่าระดับตลิ่งต่ำสุด) ระดับน้ำในลำน้ำยมส่วนใหญ่มีแนวโน้มทรงตัว และระดับน้ำในลำน้ำน่านส่วนใหญ่มีแนวโน้มเพิ่มขึ้น

สถานการณ์น้ำท่า ( 13 - 17 พ.ค. 2560 ที่มา: กรมชลประทาน)

สถานี	แม่น้ำ	อำเภอ	จังหวัด	ระดับตลิ่ง	เสาร์	อาทิตย์	จันทร์	อังคาร	พุธ
				ปริมาณน้ำ (ลบ.ม./วิ.)	13 พ.ค.	14 พ.ค.	15 พ.ค.	16 พ.ค.	17 พ.ค.
Y.14	ยม	ศรีสะเกษ	สุโขทัย	12.00	0.95	0.90	0.95	0.95	0.97
				2,319	***	***	***	***	***
Y.16	ยม	บางระกำ	พิษณุโลก	7.00	0.75	0.73	0.73	0.68	0.46
				***	***	***	***	***	***
Y.5	ยม	โพทะเล	พิจิตร	8.25	0.07	0.09	0.10	0.10	0.12
				652	***	***	***	***	***
N.60	น่าน	ตรอน	อุตรดิตถ์	9.70	1.50	1.75	1.75	2.10	2.39
				2,055	207.30	234.10	234.10	273.80	308.58
N.22	น่าน	วัดโบสถ์	พิษณุโลก	9.17	1.35	1.20	0.80	1.85	2.10
				476	43.60	39.10	27.75	58.60	66.95
N.7A	น่าน	บางมูลนาก	พิจิตร	10.78	2.99	2.80	2.78	2.91	3.18
				1,152	227.15	211.00	209.30	220.35	243.30



สถานีสะพานมหาโพธิ์ อ.เมือง จ.แพร่ (ลุ่มน้ำยม)



สถานีสะพานท่าเสา อ.เมือง จ.อุตรดิตถ์ (ลุ่มน้ำน่าน)

ปริมาณน้ำในลำน้ำในพื้นที่ลุ่มน้ำยมและน่าน

4) สรุป

- สถานการณ์น้ำในลุ่มน้ำยมอยู่ในภาวะปกติ และระดับน้ำในลำน้ำส่วนใหญ่มีแนวโน้มทรงตัว
- สถานการณ์น้ำในลุ่มน้ำน่านอยู่ในภาวะปกติ และระดับน้ำในลำน้ำส่วนใหญ่มีแนวโน้มเพิ่มขึ้น