

## รายงานสถานการณ์ลุ่มน้ำกกและโขงเหนือ วันที่ 13 กุมภาพันธ์ 2567

### 1) สภาพภูมิอากาศ (ที่มา : กรมอุตุนิยมวิทยา)

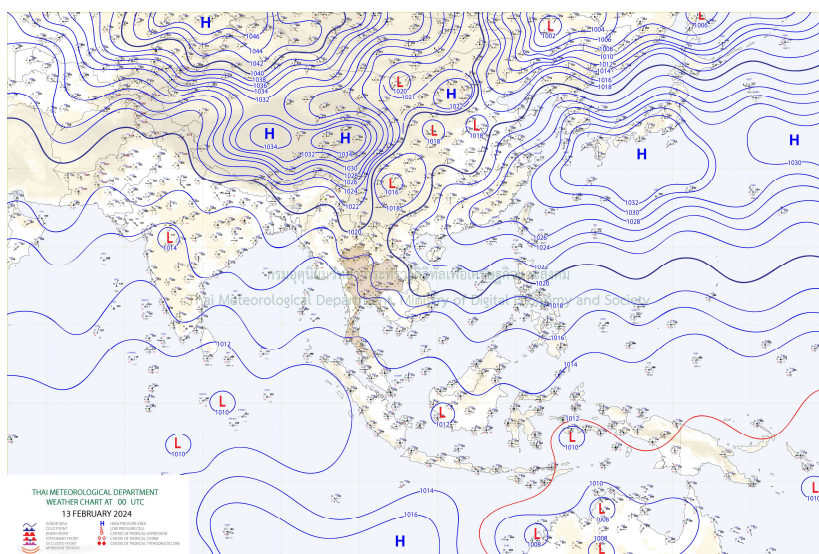
#### สภาพอากาศวันนี้

พยากรณ์อากาศ 24 ชั่วโมงข้างหน้า บริเวณความกดอากาศสูงหรือมวลอากาศเย็นกำลังค่อนข้างแรงที่ปกคลุมประเทศไทยตอนบนมีกำลังอ่อนลง ทำให้ประเทศไทยตอนบนมีอุณหภูมิสูงขึ้นกับมีหมอกในตอนเช้า แต่ยังคงมีอากาศเย็นถึงหนาวบริเวณภาคตะวันออกเฉียงเหนือ ส่วนภาคเหนือ ภาคกลาง รวมทั้งกรุงเทพมหานครและปริมณฑล และภาคตะวันออกมีอากาศเย็นในตอนเช้า ขอให้ประชาชนในบริเวณดังกล่าวดูแลสุขภาพเนื่องจากสภาพอากาศที่เปลี่ยนแปลงในระยะนี้

สำหรับมรสุมตะวันออกเฉียงเหนือที่พัดปกคลุมอ่าวไทยตอนล่างและภาคใต้ยังคงมีกำลังค่อนข้างแรง ลักษณะเช่นนี้ทำให้คลื่นลมบริเวณอ่าวไทยและห่างฝั่งทะเลอันดามันมีกำลังค่อนข้างแรง โดยอ่าวไทยตอนล่างทะเลมีคลื่นสูง 2-3 เมตร บริเวณที่มีฝนฟ้าคะนองคลื่นสูงมากกว่า 3 เมตร อ่าวไทยตอนบนมีคลื่นสูงประมาณ 2 เมตร บริเวณที่มีฝนฟ้าคะนองคลื่นสูงมากกว่า 2 เมตร ส่วนทะเลอันดามันมีคลื่นสูง 1-2 เมตร บริเวณที่มีฝนฟ้าคะนองและห่างฝั่งคลื่นสูงมากกว่า 2 เมตร ขอให้ประชาชนบริเวณชายฝั่งภาคใต้ฝั่งตะวันออกระวังอันตรายจากคลื่นลมแรงที่ซัดเข้าหาฝั่ง ส่วนชาวเรือบริเวณอ่าวไทยและทะเลอันดามันควรเดินเรือด้วยความระมัดระวังและหลีกเลี่ยงการเดินเรือในบริเวณที่มีฝนฟ้าคะนอง สำหรับเรือเล็กบริเวณอ่าวไทยตอนล่างควรงดออกจากฝั่งต่อไปอีก 1 วัน

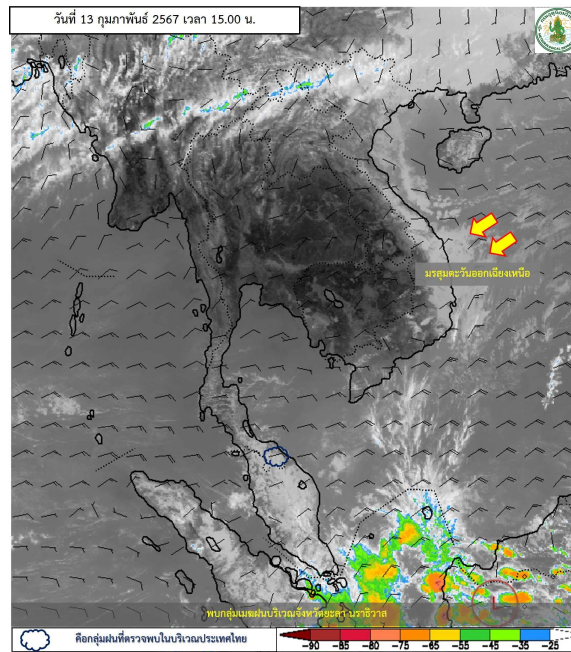
#### สภาพอากาศภาคเหนือ (เวลา 18:00 น.วันนี้ - 18:00 น. วันพรุ่งนี้)

อากาศเย็นกับมีหมอกบางในตอนเช้า อุณหภูมิต่ำสุด 16-20 องศาเซลเซียส อุณหภูมิสูงสุด 32-36 องศาเซลเซียส บริเวณยอดดอยอากาศหนาวถึงหนาวจัด อุณหภูมิต่ำสุด 7-12 องศาเซลเซียส ลมตะวันออกเฉียงใต้ ความเร็ว 10-20 กม./ชม.

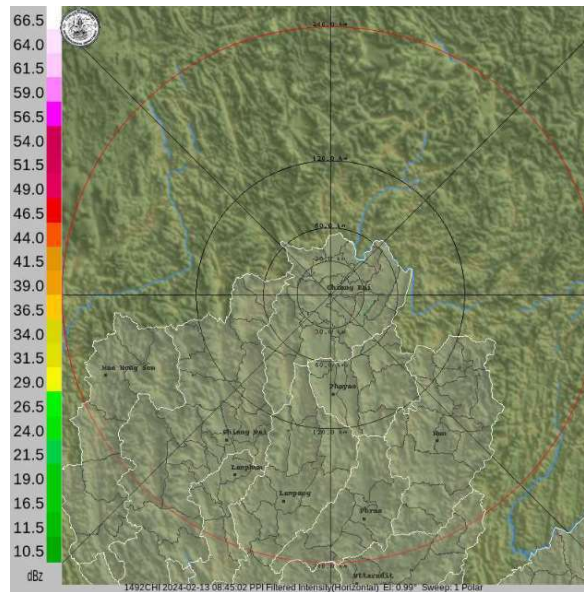


แผนที่อากาศ

## รายงานสถานการณ์ลุ่มน้ำกกและโขงเหนือ วันที่ 13 กุมภาพันธ์ 2567



### ภาพถ่ายดาวเทียม



### เรดาร์ตรวจอากาศ

ภาพดาวเทียม : พบลุ่มเมฆฝนบริเวณจังหวัดยะลา นราธิวาส

ภาพเรดาร์ : เวลา 15.45 น. ไม่พบลุ่มเมฆฝนในเขตพื้นที่จังหวัดที่ตั้งโครงการฯ



# ระบบติดตามสถานการณ์น้ำทางไกลอัตโนมัติ

กองวิเคราะห์และประเมินสถานการณ์น้ำ กรมทรัพยากรน้ำ กระทรวงทรัพยากรธรรมชาติและสิ่งแวดล้อม

180/3 ถนนพระรามที่ 6 ซอย 34 แขวงสามเสนใน เขตพญาไท กรุงเทพมหานคร 10400 โทรศัพท์ 0 2271 6000

<http://tele-kokkhong.dwr.go.th>



## รายงานสถานการณ์ลุ่มน้ำกกและโขงเหนือ วันที่ 13 กุมภาพันธ์ 2567

### 2) สรุปสถานการณ์ฝน

สรุปสถานการณ์ฝนในพื้นที่ลุ่มน้ำกกและโขงเหนือ จากข้อมูลตรวจวัดปริมาณน้ำฝนของสถานีโทรมาตรของระบบติดตามสถานการณ์น้ำทางไกลอัตโนมัติ กรมทรัพยากรน้ำ สละสม 24 ชั่วโมง ระหว่างวันที่ 12 กุมภาพันธ์ 2567 เวลา 07:00 น. ถึงวันที่ 13 กุมภาพันธ์ 2567 เวลา 07:00 น. และข้อมูลคาดการณ์ปริมาณน้ำฝนสละสม ดังแสดงในตารางนี้

สถานีโทรมาตร	ที่ตั้ง	ปริมาณฝนตรวจวัดสละสม (มม.)			ปริมาณฝนคาดการณ์ล่วงหน้า (มม.)		
		ฝนเมื่อวาน	ฝน 2 วัน	ฝน 3 วัน	วันนี้	1 วัน	2 วัน
TC030226 โรงเรียนไชยปราการ	ต.หนองบัว อ.ไชยปราการ จ.เชียงใหม่	0.00	0.00	0.00	0.00	0.00	0.00
TC030114 สะพานพ่อนเมืองรายมหาราช	ต.แม่ยาว อ.เมืองเชียงราย จ.เชียงราย	0.00	0.00	0.00	0.00	0.00	0.00
TC030317 สะพานบ้านสันมะเค็ด	ต.เวียงกาหลง อ.เวียงป่าเป้า จ.เชียงราย	0.00	0.00	0.00	0.00	0.00	0.00
TC020510 โรงเรียนอนุบาลดอกคำใต้(ชุมชนสันช้างหิน)	ต.บุญเกิด อ.ดอกคำใต้ จ.พะเยา	0.00	0.00	0.00	0.00	0.00	0.00
TC020511 โรงเรียนบ้านร่องปอ	ต.ดงเจน อ.ภูพาน จ.พะเยา	0.00	0.00	0.00	0.00	0.00	0.00
TC020603 โรงเรียนบ้านหนองบัว	ต.เมืองพาน อ.พาน จ.เชียงราย	0.00	0.00	0.00	0.00	0.00	0.00
TC020512 สะพานพระธรรมมิกราช	ต.ห้วยลาน อ.ดอกคำใต้ จ.พะเยา	0.00	0.00	0.00	0.00	0.00	0.00
TC020705 โรงเรียนบ้านห้วยวน(เขียงค่านาคโรวาท)	ต.ห้วยวน อ.เชียงคำ จ.พะเยา	0.00	0.00	0.00	0.00	0.00	0.00
TC020805 สะพานบ้านป่าช้า	ต.เมืองราย อ.พญาเมืองราย จ.เชียงราย	0.00	0.00	0.00	0.00	0.00	0.00
TC020309 สะพานบ้านแม่คำสบเป็น	ต.แม่คำ อ.แม่จัน จ.เชียงราย	0.00	0.00	0.00	0.00	0.00	0.00
STN0889 บ้านสบงาย	ต.เมืองงาย อ.เชียงดาว จ.เชียงใหม่	1.00	3.50	3.50	5.00	0.00	0.00

หมายเหตุ : สถานี Early Warning พบสถานีที่มีฝนตก 1 สถานี



# ระบบติดตามสถานการณ์น้ำทางไกลอัตโนมัติ

กองวิเคราะห์และประเมินสถานการณ์น้ำ กรมทรัพยากรน้ำ กระทรวงทรัพยากรธรรมชาติและสิ่งแวดล้อม

180/3 ถนนพระรามที่ 6 ซอย 34 แขวงสามเสนใน เขตพญาไท กรุงเทพมหานคร 10400 โทรศัพท์ 0 2271 6000

<http://tele-kokkhong.dwr.go.th>



## รายงานสถานการณ์ลุ่มน้ำกกและโขงเหนือ วันที่ 13 กุมภาพันธ์ 2567

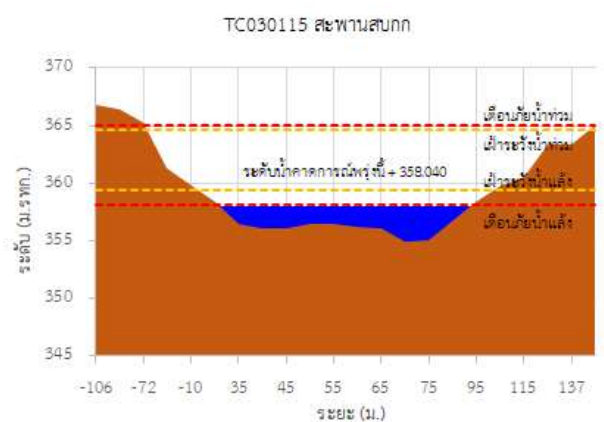
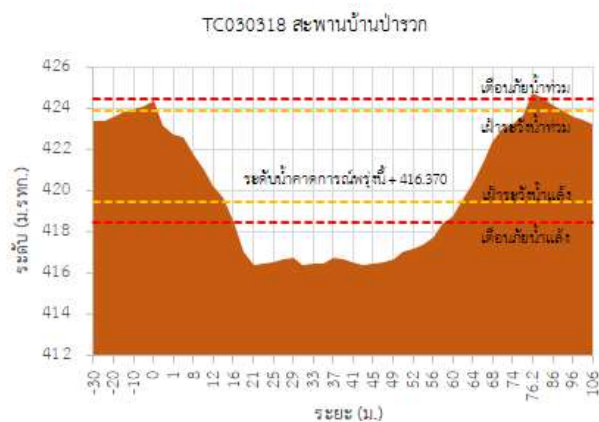
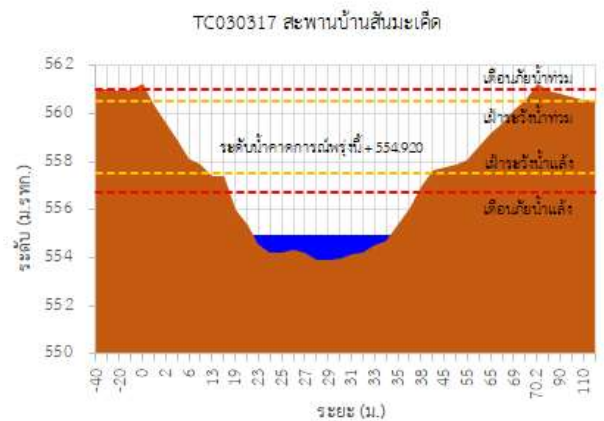
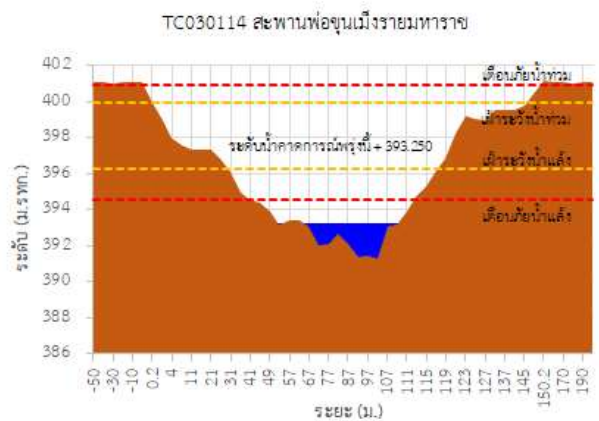
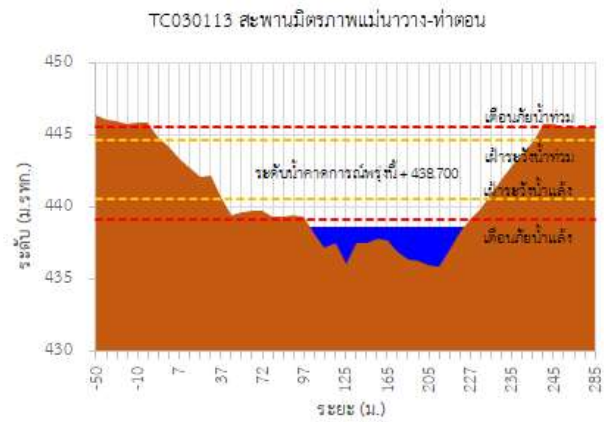
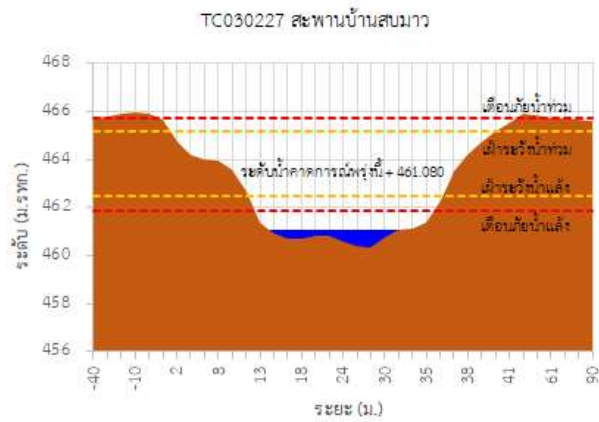
### 3) สรุประดับน้ำรายวัน

สรุปสถานการณ์น้ำในพื้นที่ลุ่มน้ำกกและโขงเหนือ จากข้อมูลตรวจวัดระดับน้ำของสถานีโทรมาตรโครงการพัฒนาระบบพยากรณ์และเตือนภัยทรัพยากรน้ำ กรมทรัพยากรน้ำ ณ เวลา 07:00 น. ของวันที่ 13 กุมภาพันธ์ 2567 และข้อมูลระดับน้ำคาดการณ์จากแบบจำลองคณิตศาสตร์ ดังแสดงในตารางนี้

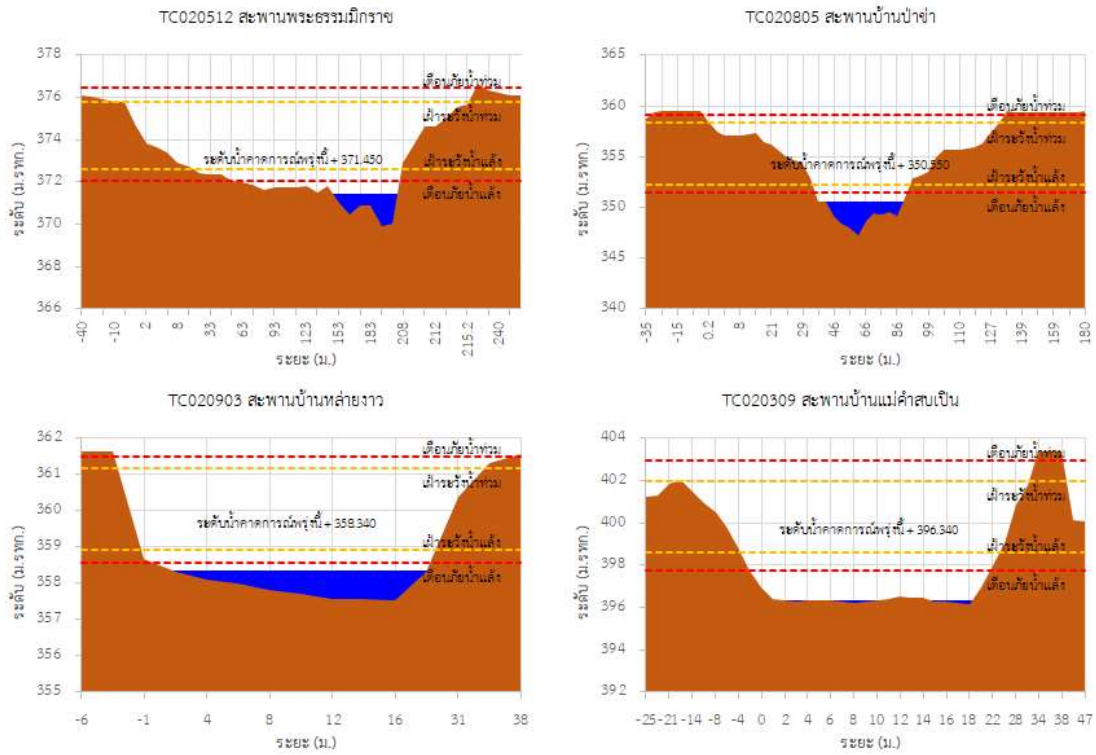
สถานีโทรมาตร	ที่ตั้ง	ระดับ เตือนภัย (ม.รทก.)	ข้อมูลระดับน้ำ ตรวจวัด		ระดับน้ำคาดการณ์ล่วงหน้า (ม.รทก.)			
			เมื่อวาน	วันนี้	1 วัน	2 วัน	3 วัน	แนวโน้ม
TC030227 สะพานบ้านสบมาว	ต.เวียง อ.ฝาง จ.เชียงใหม่	465.76	461.11	461.09	461.08	461.07	461.06	คงที่ ►
TC030113 สะพานมิตรภาพแม่ปางท่าตอน	ต.แม่ปาง อ.แม่เมาะ จ.เชียงใหม่	445.58	438.72	438.71	438.70	438.69	438.68	คงที่ ►
TC030114 สะพานพ่อขุนเม็งรายมหาราช	ต.แม่ยาว อ.เมืองเชียงราย จ.เชียงราย	400.94	393.25	393.25	393.25	393.25	393.25	คงที่ ►
TC030317 สะพานบ้านสันมะเค็ด	ต.เวียงกาหลง อ.เวียงป่าเป้า จ.เชียงราย	561.04	554.92	554.92	554.92	554.92	554.92	คงที่ ►
TC030318 สะพานบ้านป่ารวก	ต.ธารทอง อ.พาน จ.เชียงราย	424.53	416.39	416.38	416.37	416.36	416.35	คงที่ ►
TC030115 สะพานสบกก	ต.บ้านแซว อ.เชียงแสน จ.เชียงราย	365.03	358.01	358.03	358.04	358.05	358.06	คงที่ ►
TC020512 สะพานพระธรรมมิกราช	ต.ห้วยลาน อ.ดอกคำใต้ จ.พะเยา	376.45	371.52	371.47	371.45	371.44	371.43	คงที่ ►
TC020805 สะพานบ้านป่าข่า	ต.เม็งราย อ.พญาเม็งราย จ.เชียงราย	359.18	350.61	350.57	350.55	350.54	350.53	คงที่ ►
TC020903 สะพานบ้านหลายงาว	ต.หลายงาว อ.เวียงแก่น จ.เชียงราย	361.50	358.34	358.34	358.34	358.34	358.34	คงที่ ►
TC020309 สะพานบ้านแม่คำสบเป็น	ต.แม่คำ อ.แม่จัน จ.เชียงราย	402.95	396.34	396.34	396.34	396.34	396.34	คงที่ ►



## รายงานสถานการณ์ลุ่มน้ำกกและโขงเหนือ วันที่ 13 กุมภาพันธ์ 2567

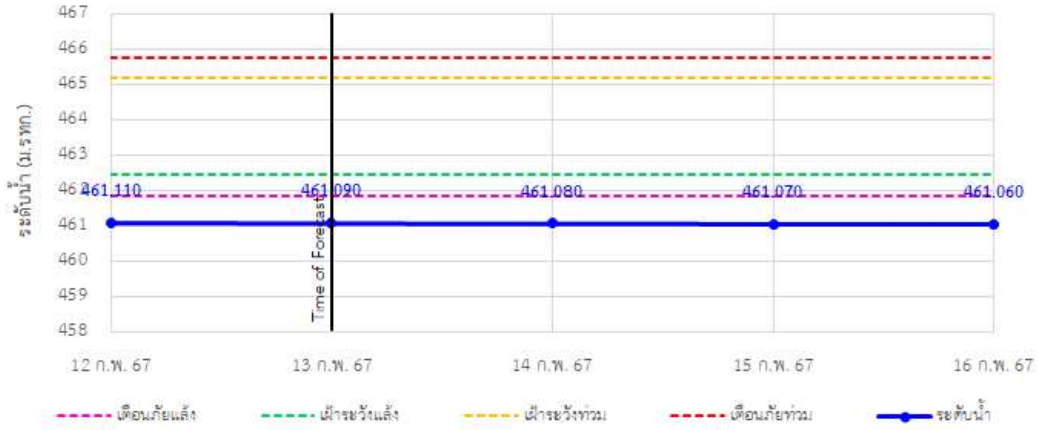


## รายงานสถานการณ์ลุ่มน้ำกกและโขงเหนือ วันที่ 13 กุมภาพันธ์ 2567

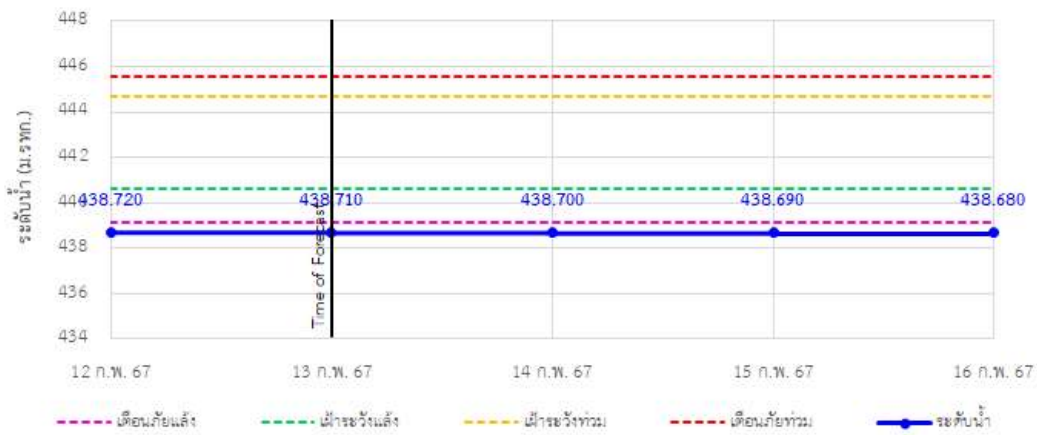


## รายงานสถานการณ์ลุ่มน้ำกอกและโขงเหนือ วันที่ 13 กุมภาพันธ์ 2567

TC030227 สะพานบ้านสมมาว ต.เวียง อ.ฝาง จ.เชียงใหม่



TC030113 สะพานมิตรภาพแม่ปาง-ท่าตอน ต.แม่ปาง อ.แม่ฮ่องสอน จ.เชียงใหม่

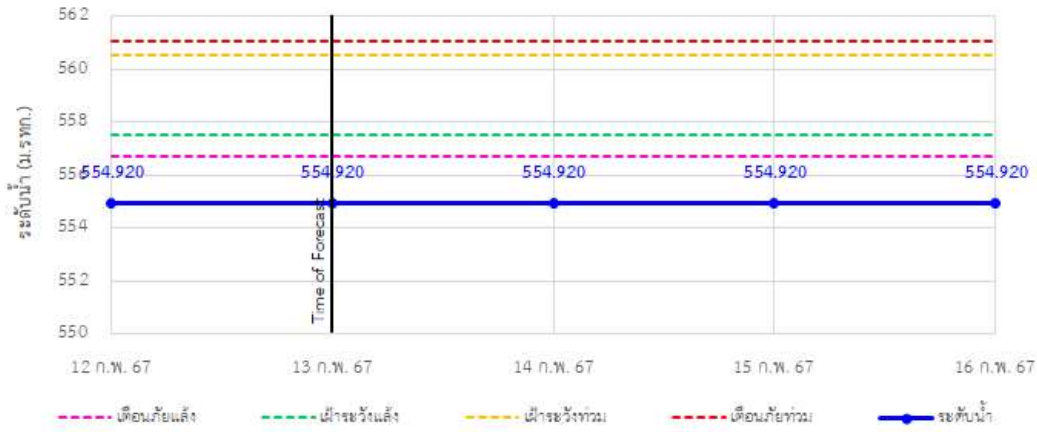


TC030114 สะพานพ่อบึงเมืองราย ต.แม่ยาว อ.เมืองเชียงราย จ.เชียงราย

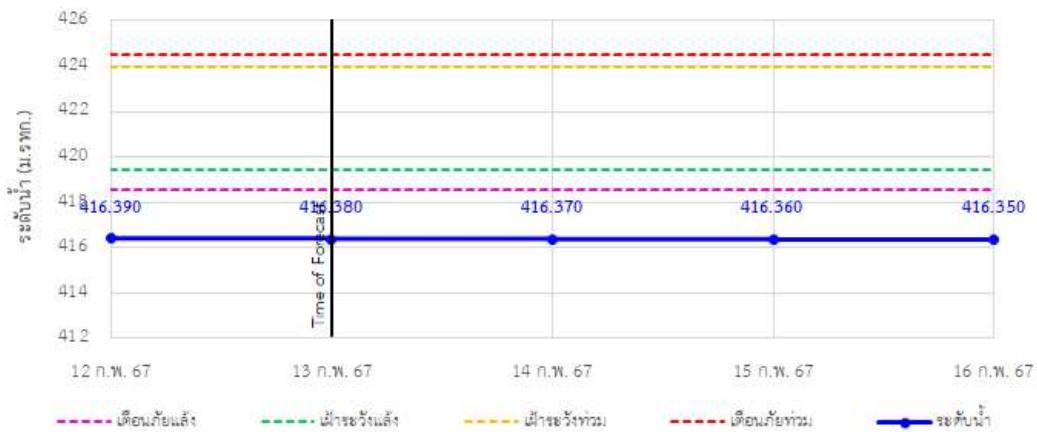


## รายงานสถานการณ์ลุ่มน้ำกกและโขงเหนือ วันที่ 13 กุมภาพันธ์ 2567

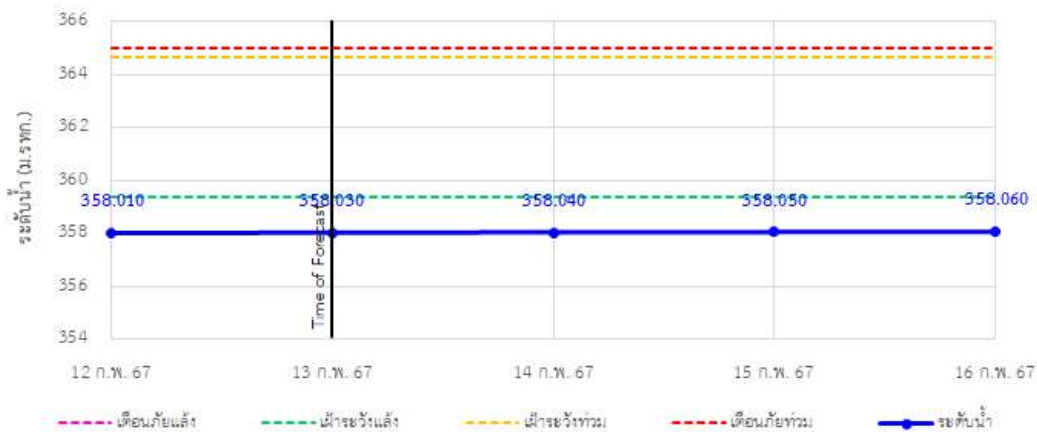
TC030317 สะพานบ้านสันมะเค็ด ต.เวียงกาหลง อ.เวียงป่าเป้า จ.เชียงราย



TC030318 สะพานบ้านป่ารวก ต.ธารทอง อ.พาน จ.เชียงราย



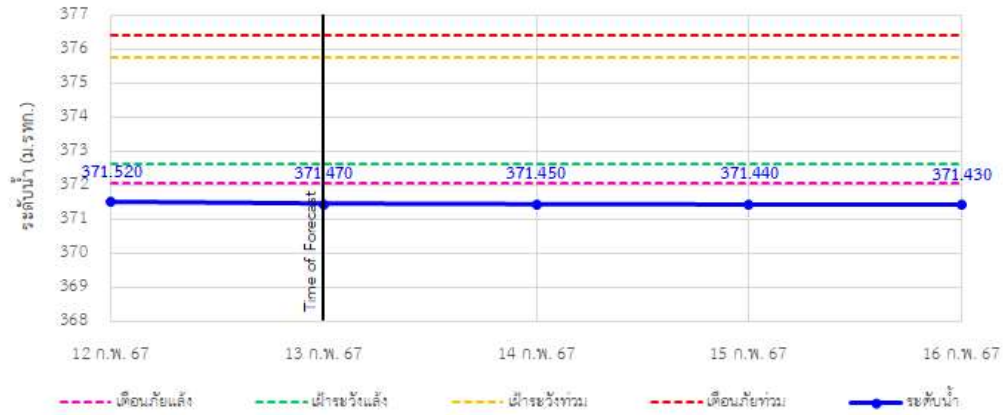
TC030115 สะพานสบกก ต.บ้านแซว อ.เชียงแสน จ.เชียงราย





## รายงานสถานการณ์ลุ่มน้ำกกและโขงเหนือ วันที่ 13 กุมภาพันธ์ 2567

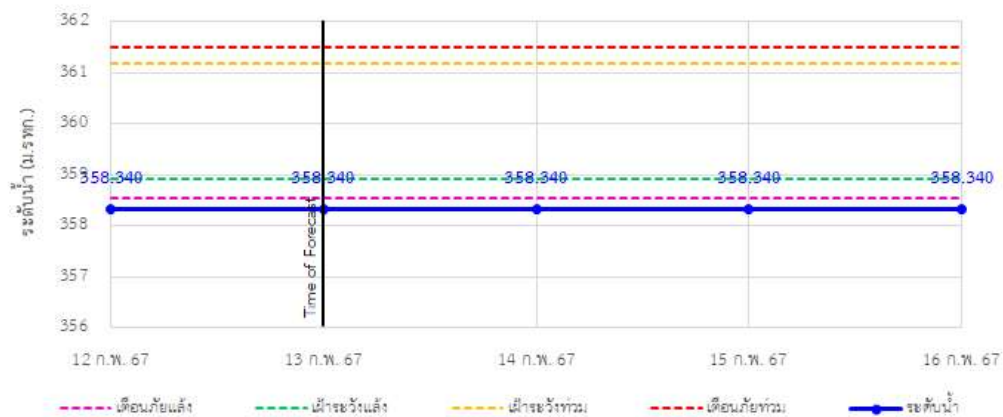
TC020512 สะพานพระธรรมเมืกราช ต.ห้วยลาน อ.ดอกคำใต้ จ.พะเยา



TC020805 สะพานบ้านป่าช้า ต.เมืองราย อ.พญาเม็งราย จ.เชียงราย



TC020903 สะพานบ้านห้วยงาว ต.ห้วยงาว อ.เวียงแก่น จ.เชียงราย





# ระบบติดตามสถานการณ์น้ำทางไกลอัตโนมัติ

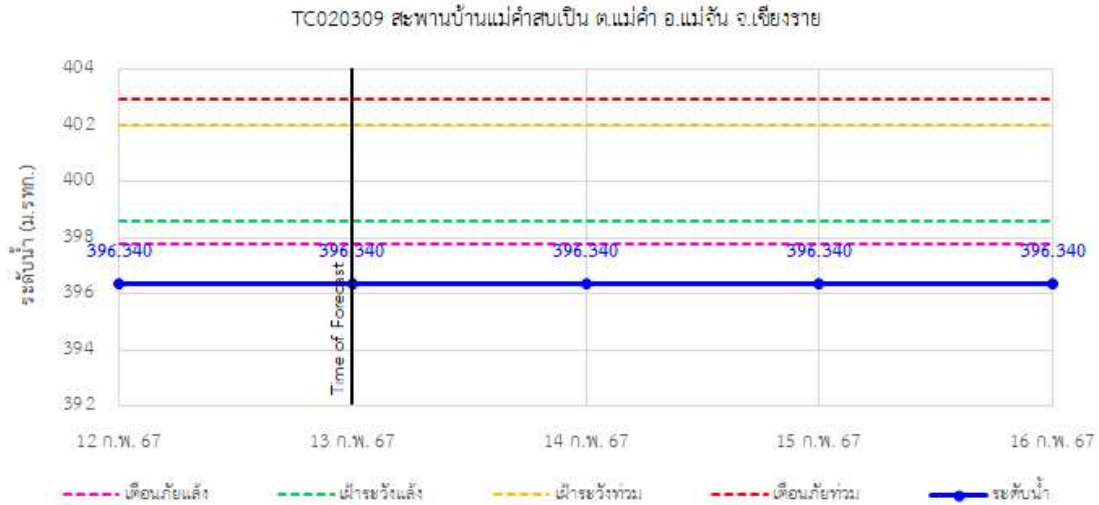
กองวิเคราะห์และประเมินสถานการณ์น้ำ กรมทรัพยากรน้ำ กระทรวงทรัพยากรธรรมชาติและสิ่งแวดล้อม

180/3 ถนนพระรามที่ 6 ซอย 34 แขวงสามเสนใน เขตพญาไท กรุงเทพมหานคร 10400 โทรศัพท์ 0 2271 6000

<http://tele-kokkhong.dwr.go.th>



## รายงานสถานการณ์ลุ่มน้ำกกและโขงเหนือ วันที่ 13 กุมภาพันธ์ 2567



## รายงานสถานการณ์ลุ่มน้ำกกและโขงเหนือ วันที่ 13 กุมภาพันธ์ 2567

### 4) สรุปสถานการณ์น้ำ

สรุปสถานการณ์น้ำในพื้นที่ลุ่มน้ำกกและโขงเหนือ พบว่า สถานีสะพานบ้านสบมว สถานีสะพานมิตรภาพแม่น้ำโขง-ท่าตอน สถานีสะพานพ่อขุนเม็งรายมหาราช สถานีสะพานบ้านสันมะเค็ด สถานีสะพานบ้านป่ารวก สถานีสะพานสบกก สถานีสะพานพระธมมิกษารชรม สถานีสะพานบ้านป่าซ่า สถานีสะพานบ้านหล้าขาว สถานีสะพานบ้านแม่คำสบเป็น (10 สถานี) อยู่ในสภาวะวิกฤติน้ำน้อย

