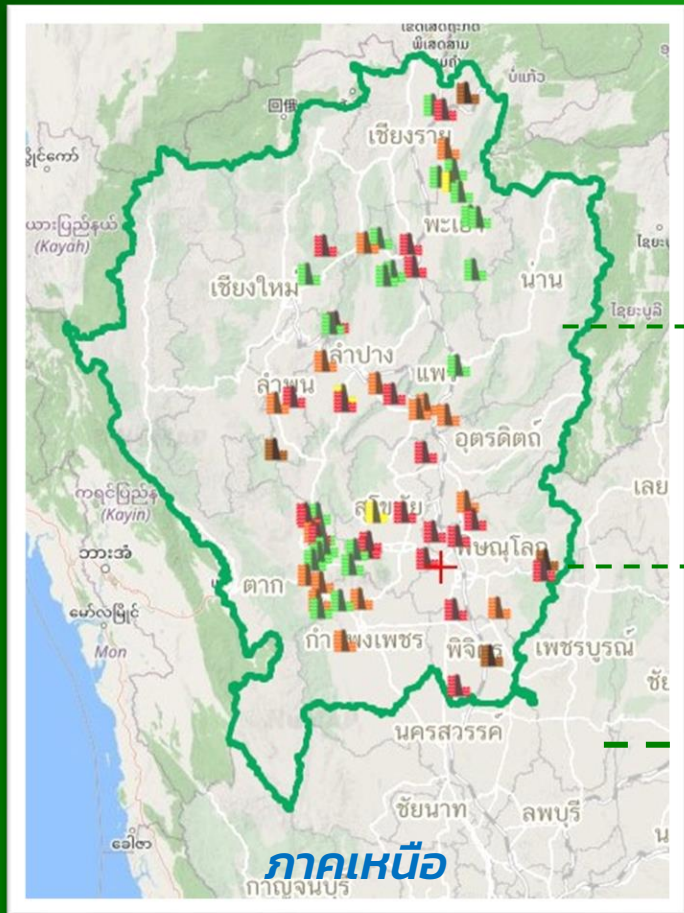




# รายงานสถานการณ์ปริมาณน้ำแหล่งน้ำขนาดเล็ก

SRM-DWR ข้อมูลแหล่งน้ำขนาดเล็ก “ภาคเหนือ”

วันที่ 16 กุมภาพันธ์ 2567 เวลา 10.20 น.



ปัจจุบัน ปริมาณน้ำ **81.30%** ภาคเหนือ

ความจุเก็บกัก **178.96** ล้าน ลบ.ม.  
ปริมาณน้ำ **145.49** ล้าน ลบ.ม.

แหล่งน้ำขนาดเล็ก **67** แห่ง

| ร        | ชื่อแหล่งน้ำ              | จังหวัด   | ระดับน้ำ (ม.รทก.) | ความจุอ่าง (ล้าน ลบ.ม.) | ปริมาณน้ำ (ล้าน ลบ.ม.) | ร้อยละ ปริมาณน้ำ |
|----------|---------------------------|-----------|-------------------|-------------------------|------------------------|------------------|
| ภาคเหนือ |                           |           |                   |                         |                        |                  |
| Q        | บึงเบิก                   | อุดรดิตต์ | 47.53             | 0.72                    | 1.12                   | 155.56%          |
| Q        | อ่างเก็บน้ำห้วยคลองเหมือง | อุดรดิตต์ | 91.67             | 2.38                    | 2.68                   | 112.61%          |
| Q        | บึงใหญ่                   | สุโขทัย   | 47.38             | 0.55                    | 0.61                   | 110.91%          |
| Q        | บึงระมาด                  | พิษณุโลก  | 39.45             | 4.19                    | 4.62                   | 110.26%          |
| Q        | อ่างเก็บน้ำห้วยน้ำคุด     | พิษณุโลก  | 217.27            | 7.41                    | 8.03                   | 108.37%          |
| Q        | อ่างเก็บน้ำแม่ผาแทน       | เชียงใหม่ | 398.54            | 2.10                    | 2.27                   | 108.10%          |
| Q        | อ่างเก็บน้ำห้วยชะลาด      | ตาก       | 158.45            | 1.12                    | 1.21                   | 108.04%          |
| Q        | อ่างเก็บน้ำห้วยแม่สิน     | แพร่      | 194.16            | 0.30                    | 0.31                   | 103.33%          |
| Q        | อ่างเก็บน้ำแม่มาเรือ      | พะเยา     | 490.20            | 1.77                    | 1.82                   | 102.82%          |
| Q        | อ่างเก็บน้ำห้วยแม่ต๋ม     | พะเยา     | 440.23            | 3.03                    | 3.10                   | 102.31%          |

| ร้อยละปริมาณน้ำเก็บกัก | จำนวนแหล่งน้ำ |
|------------------------|---------------|
| 0-20                   | 2             |
| 21-30                  | 2             |
| 31-80                  | 27            |
| 81-100                 | 25            |
| 100+                   | 11            |

ค้นหาเพิ่มเติม Scan Me

