



ศูนย์ป้องกันวิกฤติน้ำ

กรมทรัพยากรน้ำ

กระทรวงทรัพยากรธรรมชาติและสิ่งแวดล้อม



สถานการณ์น้ำในพื้นที่ลุ่มน้ำ

ทะเลสาบสงขลา

วันที่ 18 พฤษภาคม 2560

สถานการณ์น้ำ

- ลุ่มน้ำทะเลสาบสงขลา ปัจจุบันสถานการณ์น้ำในลำน้ำ โดยทั่วไปยังคงอยู่ในภาวะปกติ (ระดับน้ำต่ำกว่าระดับตลิ่งต่ำสุด) ระดับน้ำในลำน้ำส่วนใหญ่มีแนวโน้มลดลง

พื้นที่ประสบวิกฤติน้ำในพื้นที่ลุ่มน้ำทะเลสาบสงขลา

- ไม่มีสถานการณ์วิกฤติน้ำในพื้นที่

พื้นที่ประสบภัยแล้ง



สถานการณ์น้ำภาพรวมทั้งประเทศ

- ไม่มีสถานการณ์วิกฤติน้ำแล้ง

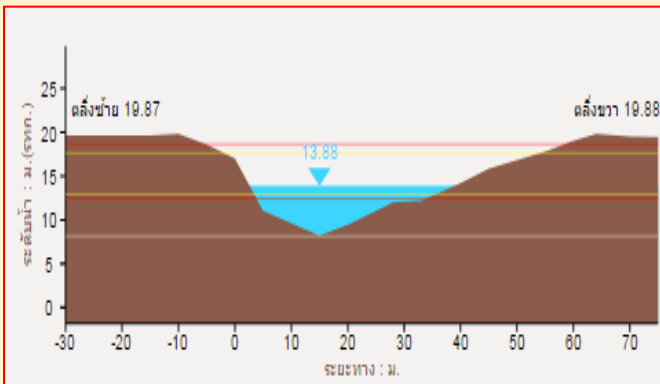
สถานการณ์น้ำในพื้นที่ลุ่มน้ำทะเลสาบสงขลา

- ไม่มีสถานการณ์วิกฤติน้ำ

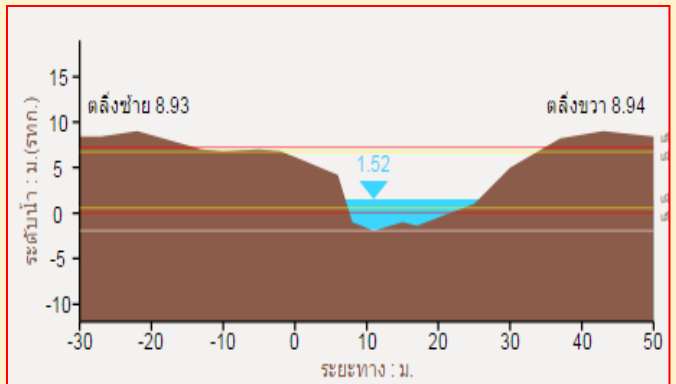
ที่มา : คณะกรรมการทรัพยากรน้ำแห่งชาติ

ระดับน้ำของสถานีโทรมาตรในพื้นที่

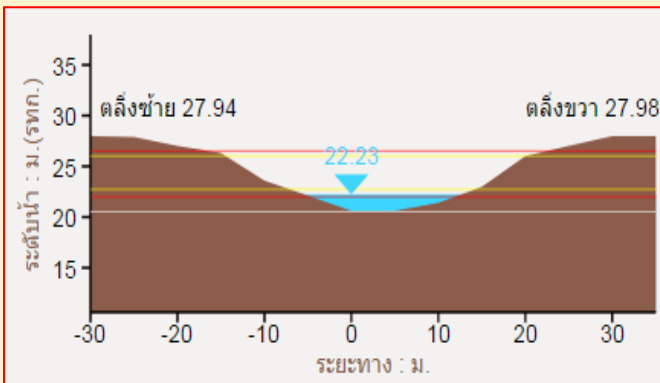
1. สถานีคลองอู่ตะเภาบน อ.สะเดา จ.สงขลา (ลดลง)



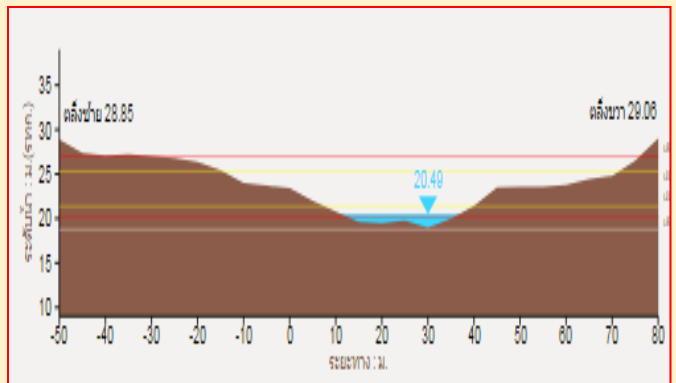
2. สถานีคลองอู่ตะเภาล่าง อ.หาดใหญ่ จ.สงขลา (ลดลง)



3. สถานีคลองตะโหมด(ท่าเขียด) อ.ตะโหมด จ.พัทลุง (ลดลง)



4. สถานีคลองนาท่อม อ.เมือง จ.พัทลุง (เพิ่มขึ้น)



“ไม่รู้มีคุณธรรมรับผิดชอบต่อสังคม”

รายงานสถานการณ์น้ำลุ่มน้ำทะเลสาบสงขลา

วันที่ 18 พฤษภาคม 2560

1) สภาพภูมิอากาศ

ประกาศกรมอุตุนิยมวิทยา "ฝนตกหนักถึงหนักมากบริเวณประเทศไทยตอนบนและคลื่นลมแรงบริเวณทะเลอันดามัน (มีผลกระทบจนถึงวันที่ 18 พฤษภาคม 2560) " ฉบับที่ 8 ลงวันที่ 18 พฤษภาคม 2560

ประเทศไทยตอนบนจะมีฝนตกหนักถึงหนักมากหลายพื้นที่ในวันนี้อีก 1 วัน โดยมีผลกระทบตามภาคต่างๆดังนี้

- ภาคเหนือ บริเวณจังหวัดเชียงใหม่ ลำพูน ลำปาง ตาก กำแพงเพชร เชียงราย พะเยา น่าน แพร่ อุตรดิตถ์ สุโขทัย พิษณุโลก พิจิตร และเพชรบูรณ์

- ภาคตะวันออกเฉียงเหนือ บริเวณจังหวัดเลย หนองบัวลำภู อุดรธานี มหาสารคาม ขอนแก่น ชัยภูมิ นครราชสีมา สุรินทร์ บุรีรัมย์ ศรีสะเกษ และอุบลราชธานี

- ภาคกลาง บริเวณจังหวัดราชบุรี สุพรรณบุรี กาญจนบุรี อุทัยธานี ชัยนาท นครสวรรค์ ลพบุรี สระบุรี พระนครศรีอยุธยา รวมทั้งกรุงเทพมหานครและปริมณฑล

- ภาคตะวันออก บริเวณจังหวัดปราจีนบุรี ชลบุรี ระยอง จันทบุรี และตราด

ขอให้ประชาชนบริเวณดังกล่าวระวังอันตรายจากฝนตกหนักถึงหนักมากอาจทำให้เกิดน้ำท่วมฉับพลันและน้ำป่าไหลหลากที่จะเกิดขึ้นในระยะนี้

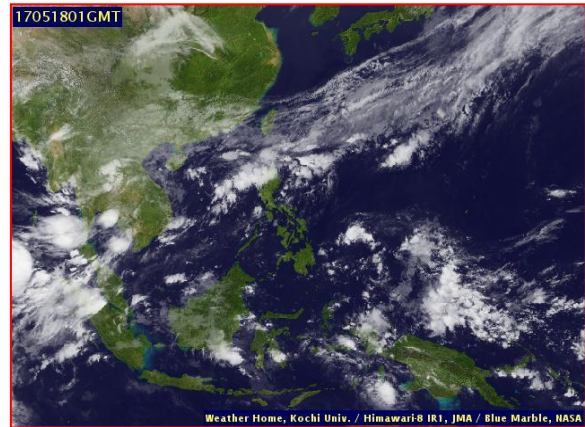
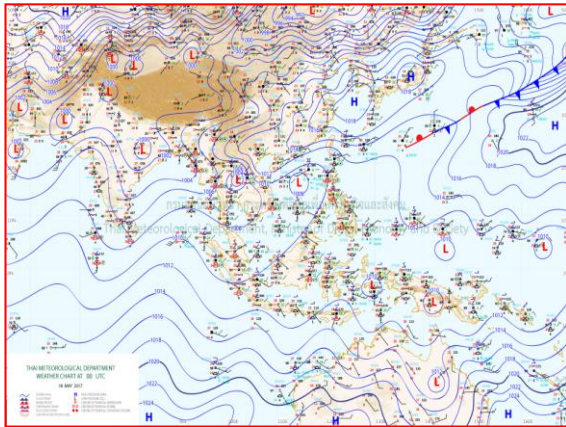
สำหรับคลื่นลมบริเวณทะเลอันดามันมีคลื่นสูง 2-4 เมตร ชาวเรือบริเวณดังกล่าวควรเดินเรือด้วยความระมัดระวัง และเรือเล็กควรงดออกจากฝั่งในระยะนี้ไว้ด้วย

ทั้งนี้เนื่องจากหย่อมความกดอากาศต่ำกำลังแรงปกคลุมบริเวณประเทศไทยตอนบนมา ภาคเหนือตอนล่าง และภาคกลางตอนบนของประเทศไทย ประกอบกับมรสุมตะวันตกเฉียงใต้ที่พัดปกคลุมทะเลอันดามันและภาคใต้มีกำลังแรง ทำให้บริเวณประเทศไทยจะมีฝนตกชุกหนาแน่น และมีฝนตกหนักถึงหนักมากหลายพื้นที่ ส่วนคลื่นลมบริเวณทะเลอันดามันมีกำลังแรงขึ้นในระยะนี้

ลักษณะอากาศทั่วไป (ที่มา: กรมอุตุนิยมวิทยา)

พยากรณ์อากาศ 24 ชั่วโมงข้างหน้า ประเทศไทยจะมีฝนตกหนักถึงหนักมากหลายพื้นที่บริเวณภาคเหนือ ภาคตะวันออกเฉียงเหนือ ภาคกลาง และ ภาคตะวันออก ขอให้ประชาชนบริเวณดังกล่าวระวังอันตรายจากฝนตกหนักถึงหนักมากอาจทำให้เกิดน้ำท่วมฉับพลันและน้ำป่าไหลหลากที่จะเกิดขึ้นในระยะนี้ สำหรับคลื่นลมบริเวณทะเลอันดามันมีคลื่นสูง 2-4 เมตร ชาวเรือบริเวณดังกล่าวควรเดินเรือด้วยความระมัดระวัง และเรือเล็กควรงดออกจากฝั่งในระยะนี้ไว้ด้วย

สภาพอากาศภาคใต้ฝั่งตะวันออก มีเมฆเป็นส่วนมาก กับมีฝนฟ้าคะนอง ร้อยละ 60 ของพื้นที่ ส่วนมากบริเวณจังหวัดเพชรบุรี ประจวบคีรีขันธ์ ชุมพร สุราษฎร์ธานี และนครศรีธรรมราช อุณหภูมิต่ำสุด 25-27 องศาเซลเซียส อุณหภูมิสูงสุด 30-34 องศาเซลเซียส ผลคาดการณ์ปริมาณน้ำฝนล่วงหน้า 1-7 วัน มีฝนฟ้าคะนองร้อยละ 40-60 ของพื้นที่ ตลอดช่วง กับมีฝนตกหนักบางแห่งในช่วงวันที่ 17-18 พ.ค. อุณหภูมิต่ำสุด 23-26 องศาเซลเซียส อุณหภูมิสูงสุด 32-35 องศาเซลเซียส



แผนที่อากาศ วันที่ 18 พ.ค. 2560 เวลา 07.00 น.

ภาพถ่ายจากดาวเทียม วันที่ 18 พ.ค. 2560

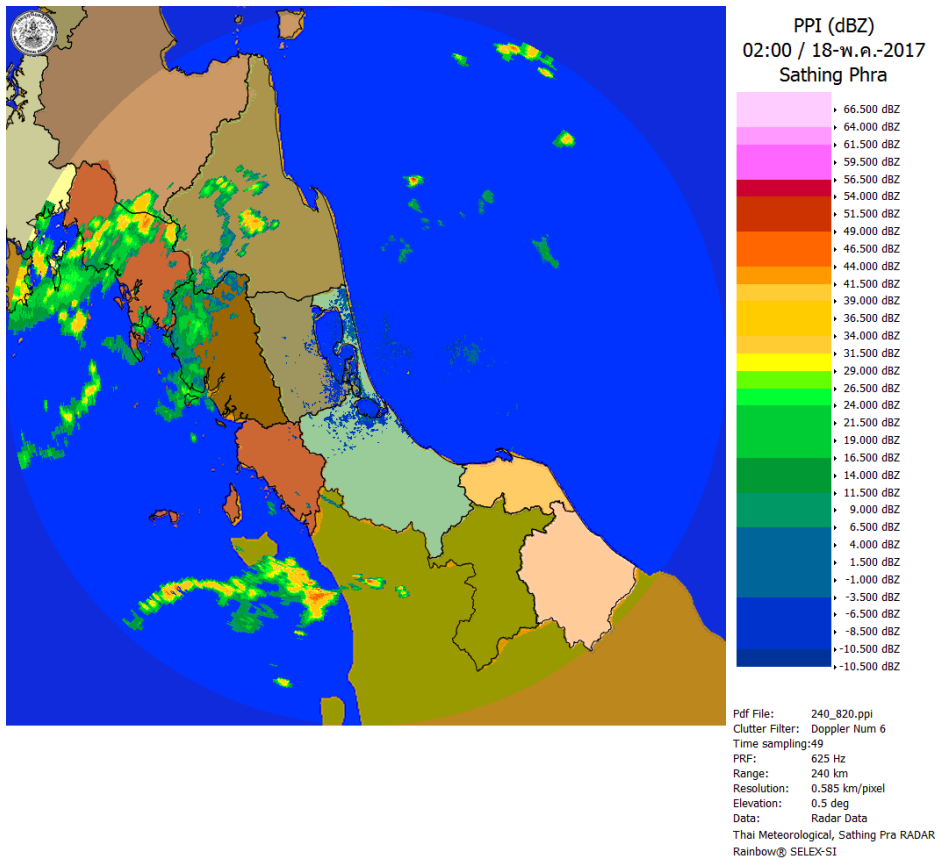
2) สถานการณ์ฝน

จากข้อมูลสถานการณ์ฝนในพื้นที่ลุ่มน้ำทะเลสาบสงขลาของวันที่ 18 พฤษภาคม 2560 จากกรมทรัพยากรน้ำ กรมอุตุนิยมวิทยา กรมชลประทาน และสถาบันสารสนเทศทรัพยากรน้ำและการเกษตร (องค์การมหาชน) พบว่า มีฝนตกในบางพื้นที่ บริเวณอำเภอป่าพะยอม ศรีบรรพต ศรีนครินทร์ ควนขนุน กงหรา และอำเภอเมือง จังหวัดพัทลุง บริเวณอำเภอสะเตา และอำเภอรัตถุมิ จังหวัดสงขลา ปริมาณฝน 0.2 – 28.0 มิลลิเมตร

ข้อมูลสถานการณ์ฝนในพื้นที่ลุ่มน้ำทะเลสาบสงขลา ณ วันที่ 18 พฤษภาคม 2560 เวลา 07.00 น.

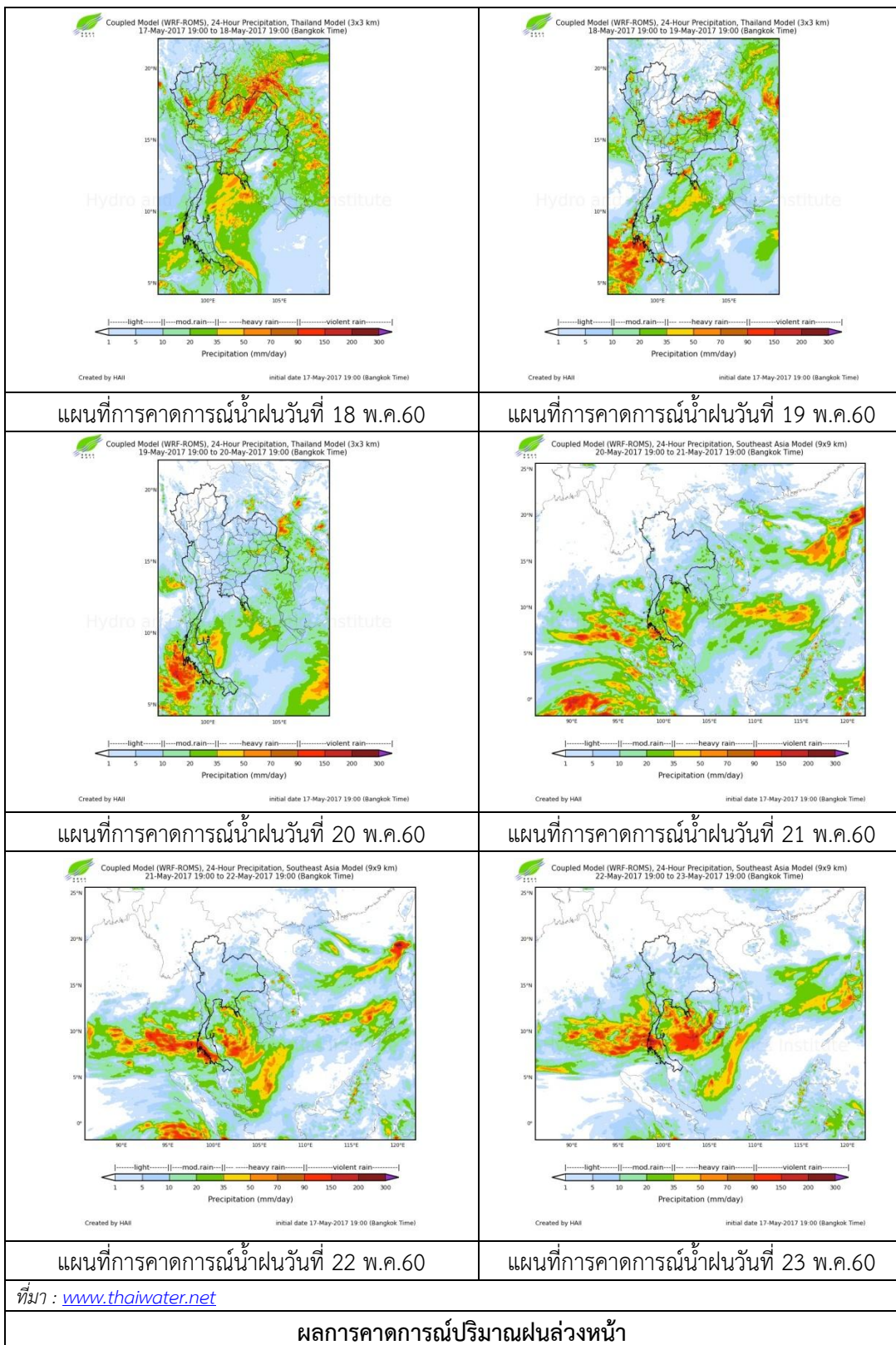
ลำดับ	สถานี	ปริมาณฝน (มม.)
1	ต.ป่าพะยอม อ.ป่าพะยอม จ.พัทลุง	0.2
2	อ.ศรีบรรพต จ.พัทลุง	28.0
3	อ.ศรีนครินทร์ จ.พัทลุง	10.0
4	อ.ควนขนุน จ.พัทลุง	8.0
5	อ.กงหรา จ.พัทลุง	5.2
6	อ.เมือง จ.พัทลุง	10.0
7	ต.พังลา อ.สะเตา จ.สงขลา	0.5
8	ต.เขาพระ อ.รัตภูมิ จ.สงขลา	1.5

หมายเหตุ “ฝน” คือ ฝนวัดปริมาณไม่ได้ (ต่ำกว่า 0.1 มิลลิเมตร)



ภาพเรดาร์ตรวจอากาศ “สathingพระ” ณ วันที่ 18 พฤษภาคม 2560 (ที่มา : กรมอุตุนิยมวิทยา)

สถานการณ์น้ำฝน



3) ข้อมูลปริมาณน้ำในลำน้ำ

ลุ่มน้ำทะเลสาบสงขลา ปัจจุบันสถานการณ์น้ำในลำน้ำโดยทั่วไปยังคงอยู่ในภาวะปกติ (ระดับน้ำต่ำกว่าระดับตลิ่งต่ำสุด) ระดับน้ำในลำน้ำส่วนใหญ่มีแนวโน้มลดลง

สถานการณ์น้ำท่า (14 – 18 พ.ค. 2560 ที่มา: กรมชลประทาน)

สถานี	แม่น้ำ	อำเภอ	จังหวัด	ระดับตลิ่ง	อาทิตย์	จันทร์	อังคาร	พุธ	พฤหัสบดี
				ปริมาณน้ำ(ลบ.ม./วิ.)	14 พ.ค.	15 พ.ค.	16 พ.ค.	17 พ.ค.	18 พ.ค.
X.170	คลองลำ	ศรีนครินทร์	พัทลุง	25.20	20.42	20.97	20.45	20.38	20.42
				580.00	9.60	26.95	10.50	8.40	9.60
X.265	คลองน่วย	เมือง	พัทลุง	8.00	6.80	6.79	6.78	6.82	6.93
				7.00	*	*	*	*	*
X.174	คลองหะ	หาดใหญ่	สงขลา	8.88	4.59	4.61	4.59	4.58	4.58
				388.00	1.15	1.26	1.15	1.10	1.10
X.173A	คลองอู่ตะเภา	สะเดา	สงขลา	15.90	12.86	12.98	13.34	13.32	13.01
				258.00	48.98	51.74	60.50	60.00	52.43
X.90	คลองอู่ตะเภา	คลองหอยโข่ง	สงขลา	8.00	3.32	3.01	3.57	3.30	3.23
				580.00	48.80	36.40	60.50	48.00	45.20
X.44	คลองอู่ตะเภา	หาดใหญ่	สงขลา	7.40	1.97	1.76	1.65	1.63	1.43
				582.00	63.50	53.00	48.00	47.20	39.20

หมายเหตุ * หมายถึง ไม่มีข้อมูล

ข้อมูลระดับน้ำจากระบบตรวจวัดสภาพทางไกลอัตโนมัติลุ่มน้ำทะเลสาบสงขลา กรมทรัพยากรน้ำ ประจำวันที่ 18 พฤษภาคม 2560

ข้อมูลระดับน้ำ (16 – 18 พ.ค. 2560 ที่มา: กรมทรัพยากรน้ำ)

สถานี	ตำบล	อำเภอ	จังหวัด	ระดับตลิ่ง (ต่ำสุด)	อังคาร	พุธ	พฤหัสบดี	แนวโน้ม (เพิ่ม/ลด)
					16 พ.ค.	17 พ.ค.	18 พ.ค.	
คลองอู่ตะเภาตอนบน	พังงา	สะเดา	สงขลา	19.87	14.38	14.28	13.99	ลดลง
คลองอู่ตะเภาตอนล่าง	หาดใหญ่	หาดใหญ่	สงขลา	8.93	1.93	1.76	1.56	ลดลง
คลองรัตภูมิ	กำแพงเพชร	รัตภูมิ	สงขลา	22.62	13.92	13.80	13.73	ลดลง
คลองตะโหมด(ท่าเซียด)	แม่ขรี	ตะโหมด	พัทลุง	27.94	22.41	22.28	22.24	ลดลง
คลองนาท่อม	ร่มเมือง	เมือง	พัทลุง	28.85	20.48	20.43	20.47	เพิ่มขึ้น
คลองท่าแนะ	เขาเย่า	ศรีบรรพต	พัทลุง	37.56	34.05	34.02	34.42	เพิ่มขึ้น

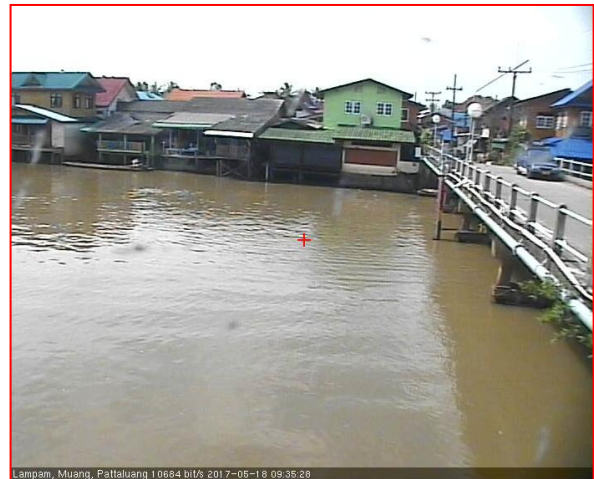
ปริมาณน้ำในลำน้ำของคลองต่างๆ ในพื้นที่ลุ่มน้ำทะเลสาบสงขลา วันที่ 18 พฤษภาคม 2560



สถานีคลองอู่ตะเภาตอนล่าง - ต.หาดใหญ่ อ.หาดใหญ่ จ.สงขลา
(ลุ่มน้ำทะเลสาบสงขลา)



สถานีคลองตะโหมด (ท่าเขียด) - ต.แม่ขรี อ.ตะโหมด จ.พัทลุง
(ลุ่มน้ำทะเลสาบสงขลา)



สถานีลำป่า - ต.ลำป่า อ.เมือง จ.พัทลุง
(ลุ่มน้ำทะเลสาบสงขลา)

4) สรุป

สถานการณ์น้ำในลุ่มน้ำทะเลสาบสงขลาประจำวันวันที่ 18 พฤษภาคม 2560 อยู่ในภาวะปกติ และระดับน้ำในลำน้ำส่วนใหญ่มีแนวโน้มลดลง