

# รายงานสรุปสภาพน้ำในอ่างเก็บน้ำขนาดใหญ่และขนาดกลาง

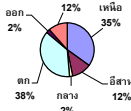
รายงานสถานการณ์ ณ วันที่ 27 กุมภาพันธ์ 2567

ปริมาณน้ำในอ่างที่ใช้การได้ในสัดส่วนที่ + มากกว่า / - น้อยกว่า สัปดาห์ก่อน 770.98 ล้าน ลบ.ม.

สรุปสถานการณ์ปริมาณน้ำในอ่างเก็บน้ำที่ใช้ในทุกกิจกรรมทั่วประเทศ ย่อกว่า ปริมาณน้ำที่ไหลเข้าอ่าง เมื่อเทียบกับปริมาณที่ผ่านมา สถานการณ์อยู่ระหว่างเก็บกัก

% ปริมาณน้ำรวมแต่ละภาคยังคงขึ้น

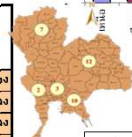
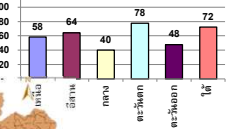
ปริมาณน้ำรวมทั่วประเทศ 71,090 ล้าน ลบ.ม. (100%)



ปริมาณน้ำรวมที่เก็บกักทั่วประเทศ มีปริมาณทั้งสิ้น ใน ปี 67 และ ปี 66

วันที่ 27 กุมภาพันธ์ 2567 เก็บกัก 47,742 ล้าน ลบ.ม. หรือ เท่ากับ 67%

วันที่ 27 กุมภาพันธ์ 2566 เก็บกัก 50,075 ล้าน ลบ.ม. หรือ เท่ากับ 70%



| สรุปสถานการณ์ปริมาณน้ำในอ่าง |         |
|------------------------------|---------|
| คงที่                        | 2 ล้าน  |
| ลดลง                         | 35 ล้าน |
| เพิ่มขึ้น                    | 1 ล้าน  |

| ภาค                   | สถานการณ์ปริมาณน้ำในอ่าง |              |                  |            | ปริมาณน้ำเปลี่ยนแปลง (ล้าน ม.³) | สถานะ                             |
|-----------------------|--------------------------|--------------|------------------|------------|---------------------------------|-----------------------------------|
|                       | ลดลง (แห่ง)              | คงที่ (แห่ง) | เพิ่มขึ้น (แห่ง) | รวม (แห่ง) |                                 |                                   |
| ภาคเหนือ              | 7                        | -            | -                | 7          | -281.18                         | ปริมาณน้ำในอ่างเก็บน้ำลดลง        |
| ภาคตะวันออกเฉียงเหนือ | 11                       | 1            | -                | 12         | -148.00                         | ปริมาณน้ำในอ่างเก็บน้ำลดลง        |
| ภาคกลาง               | 2                        | 1            | -                | 3          | -23.29                          | ปริมาณน้ำในอ่างเก็บน้ำลดลง        |
| ภาคตะวันตก            | 2                        | -            | -                | 2          | -233.00                         | ปริมาณน้ำในอ่างเก็บน้ำลดลง        |
| ภาคตะวันออก           | 9                        | -            | 1                | 10         | -47.51                          | ปริมาณน้ำในอ่างเก็บน้ำลดลง        |
| ภาคใต้                | 4                        | -            | -                | 4          | -38.00                          | ปริมาณน้ำในอ่างเก็บน้ำลดลง        |
| <b>รวมทั้งประเทศ</b>  | <b>35</b>                | <b>2</b>     | <b>1</b>         | <b>38</b>  | <b>-770.98</b>                  | <b>ปริมาณน้ำในอ่างเก็บน้ำลดลง</b> |

| ภาค                                    | อ่างเก็บน้ำ     | ความจุที่ รบ. (ล้าน ม.³) | ปริมาณน้ำที่ใช้ งานใน ไร่ (ล้าน ม.³) | ใช้การได้จริง (ล้าน ม.³) | ปริมาณน้ำรวม วันที่ 27 กุมภาพันธ์ 2566 |               | ปัจจุบัน วันที่ 27 กุมภาพันธ์ 2567 |               |                        |               | สัปดาห์ก่อน วันที่ 21 กุมภาพันธ์ 2567 |               |                        |               | ปริมาณน้ำ + ลดลง (ล้าน ม.³) | สถานการณ์ ปริมาณน้ำในอ่าง |             |
|--|-----------------|--------------------------|--------------------------------------|--------------------------|--|---------------|------------------------------------|---------------|------------------------|---------------|---------------------------------------|---------------|------------------------|---------------|-----------------------------|---------------------------|-------------|
|  |                 |                          |                                      |                          | ปริมาณน้ำรวม (ล้าน ม.³)                | %             | ปริมาณน้ำรวม                       |               | ปริมาณน้ำใช้การได้จริง |               | ปริมาณน้ำรวม                          |               | ปริมาณน้ำใช้การได้จริง |               |                             |                           |             |
|  |                 |                          |                                      |                          |  |               | ปริมาณน้ำรวม (ล้าน ม.³)            | %             | ปริมาณน้ำรวม           | %             | ปริมาณน้ำรวม                          | %             | ปริมาณน้ำรวม           | %             |                             |                           |             |
| <b>ภาคเหนือ (8)</b>                    |                 |                          |                                      |                          |  |               |                                    |               |                        |               |                                       |               |                        |               |                             |                           |             |
| 1                                      | ภูฝอยหลวง (2)   | คาบ                      | 13,462                               | 3,800                    | 9,662                                  | 10,114        | 75%                                | 8,254         | 61%                    | 4,454         | 46%                                   | 8,373         | 62%                    | 4,573         | 47%                         | -119.00                   | ลดลง        |
| 2                                      | สิริรัตน์ (2)   | อุตรดิตถ์                | 9,510                                | 2,850                    | 6,660                                  | 5,524         | 58%                                | 4,930         | 52%                    | 2,080         | 31%                                   | 5,068         | 53%                    | 2,218         | 33%                         | -138.00                   | ลดลง        |
| 3                                      | แม่เฒ่า         | เชียงใหม่                | 265                                  | 12                       | 253                                    | 240           | 90%                                | 260           | 98%                    | 248           | 98%                                   | 266           | 100%                   | 254           | 100%                        | -6.00                     | ลดลง        |
| 4                                      | แม่กวัง         | เชียงใหม่                | 263                                  | 14                       | 249                                    | 206           | 78%                                | 182           | 69%                    | 168           | 67%                                   | 188           | 72%                    | 174           | 70%                         | -6.18                     | ลดลง        |
| 5                                      | ก๊วยม           | ลำปาง                    | 106                                  | 3                        | 103                                    | 70            | 66%                                | 80            | 75%                    | 77            | 75%                                   | 83            | 78%                    | 80            | 78%                         | -3.00                     | ลดลง        |
| 6                                      | ก๊วยม           | ลำปาง                    | 170                                  | 6                        | 164                                    | 161           | 95%                                | 126           | 74%                    | 120           | 73%                                   | 135           | 79%                    | 129           | 79%                         | -9.00                     | ลดลง        |
| 7                                      | แควน้อย         | พิษณุโลก                 | 939                                  | 43                       | 896                                    | 564           | 60%                                | 588           | 63%                    | 545           | 61%                                   | 623           | 66%                    | 580           | 65%                         | -35.00                    | ลดลง        |
| 8                                      | แม่เฒ่า         | ลำปาง                    | 110                                  | 16                       | 94                                     | 54            | 49%                                | 51            | 46%                    | 35            | 37%                                   | 56            | 51%                    | 40            | 43%                         | -5.00                     | ลดลง        |
| <b>รวมภาคเหนือ 34.85%</b>              |                 |                          | <b>24,825</b>                        | <b>6,744</b>             | <b>18,081</b>                          | <b>16,932</b> | <b>68%</b>                         | <b>14,471</b> | <b>58%</b>             | <b>7,727</b>  | <b>43%</b>                            | <b>14,792</b> | <b>60%</b>             | <b>8,008</b>  | <b>44%</b>                  | <b>-281.18</b>            | <b>ลดลง</b> |
| <b>ภาคตะวันออกเฉียงเหนือ (12)</b>      |                 |                          |                                      |                          |  |               |                                    |               |                        |               |                                       |               |                        |               |                             |                           |             |
| 8                                      | พยอมยง          | อุดรธานี                 | 136                                  | 7                        | 129                                    | 88            | 65%                                | 81            | 60%                    | 74            | 57%                                   | 84            | 62%                    | 77            | 60%                         | -3.00                     | ลดลง        |
| 9                                      | น้ำจืด          | สกลนคร                   | 520                                  | 45                       | 475                                    | 274           | 53%                                | 318           | 61%                    | 273           | 57%                                   | 329           | 63%                    | 284           | 60%                         | -11.00                    | ลดลง        |
| 10                                     | น้ำจืด (2)      | สกลนคร                   | 165                                  | 8                        | 157                                    | 82            | 49%                                | 101           | 61%                    | 93            | 59%                                   | 105           | 64%                    | 97            | 62%                         | -4.00                     | ลดลง        |
| 11                                     | จุฬารัตน์ (2)   | ชัยภูมิ                  | 164                                  | 37                       | 127                                    | 104           | 64%                                | 81            | 49%                    | 44            | 35%                                   | 84            | 51%                    | 47            | 37%                         | -3.00                     | ลดลง        |
| 12                                     | อุบลรัตน์ (2)   | ขอนแก่น                  | 2,431                                | 581                      | 1,850                                  | 1,208         | 50%                                | 1,574         | 65%                    | 993           | 54%                                   | 1,625         | 67%                    | 1,044         | 56%                         | -51.00                    | ลดลง        |
| 13                                     | ลำปาว           | กาฬสินธุ์                | 1,980                                | 100                      | 1,880                                  | 1,329         | 67%                                | 1,357         | 67%                    | 1,257         | 67%                                   | 1,401         | 71%                    | 1,301         | 69%                         | -44.00                    | ลดลง        |
| 14                                     | ลำตะของ         | นครราชสีมา               | 314                                  | 22                       | 292                                    | 279           | 89%                                | 147           | 47%                    | 125           | 43%                                   | 151           | 48%                    | 129           | 44%                         | -4.00                     | ลดลง        |
| 15                                     | ลำพระเพลิง      | นครราชสีมา               | 155                                  | 1                        | 154                                    | 125           | 81%                                | 97            | 63%                    | 96            | 62%                                   | 99            | 64%                    | 98            | 64%                         | -2.00                     | ลดลง        |
| 16                                     | อุบลรัตน์       | นครราชสีมา               | 141                                  | 7                        | 134                                    | 122           | 87%                                | 71            | 50%                    | 64            | 48%                                   | 74            | 52%                    | 67            | 50%                         | -3.00                     | ลดลง        |
| 17                                     | ลำพระเพลิง      | นครราชสีมา               | 275                                  | 7                        | 268                                    | 223           | 81%                                | 130           | 47%                    | 123           | 46%                                   | 133           | 48%                    | 126           | 47%                         | -3.00                     | ลดลง        |
| 18                                     | ลำน้ำจืด        | บุรีรัมย์                | 121                                  | 3                        | 118                                    | 100           | 82%                                | 68            | 56%                    | 65            | 55%                                   | 68            | 56%                    | 65            | 55%                         | -                         | คงที่       |
| 19                                     | สิรินธร (2)     | อุบลราชธานี              | 1,966                                | 831                      | 1,135                                  | 1,358         | 69%                                | 1,333         | 68%                    | 502           | 44%                                   | 1,353         | 69%                    | 522           | 46%                         | -20.00                    | ลดลง        |
| <b>รวมภาคตะวันออกเฉียงเหนือ 11.80%</b> |                 |                          | <b>8,369</b>                         | <b>1,649</b>             | <b>6,720</b>                           | <b>5,291</b>  | <b>63%</b>                         | <b>5,358</b>  | <b>64%</b>             | <b>3,709</b>  | <b>55%</b>                            | <b>5,506</b>  | <b>66%</b>             | <b>3,857</b>  | <b>57%</b>                  | <b>-148.00</b>            | <b>ลดลง</b> |
| <b>ภาคกลาง (3)</b>                     |                 |                          |                                      |                          |  |               |                                    |               |                        |               |                                       |               |                        |               |                             |                           |             |
| 20                                     | ป่าสักชลสิทธิ์  | ลพบุรี                   | 960                                  | 3                        | 957                                    | 532           | 55%                                | 415           | 43%                    | 412           | 43%                                   | 450           | 47%                    | 447           | 47%                         | -35.00                    | ลดลง        |
| 21                                     | ห้วยเสลา        | อุทัยธานี                | 160                                  | 17                       | 143                                    | 97            | 60%                                | 69            | 43%                    | 52            | 36%                                   | 69            | 43%                    | 52            | 36%                         | -0.07                     | ลดลง        |
| 22                                     | กระเสียว        | สุพรรณบุรี               | 299                                  | 99                       | 200                                    | 288           | 96%                                | 84            | 28%                    | -             | 0%                                    | 87            | 29%                    | -             | 0%                          | -                         | คงที่       |
| <b>รวมภาคกลาง 1.92%</b>                |                 |                          | <b>1,419</b>                         | <b>119</b>               | <b>1,300</b>                           | <b>917</b>    | <b>65%</b>                         | <b>568</b>    | <b>40%</b>             | <b>464</b>    | <b>33%</b>                            | <b>606</b>    | <b>43%</b>             | <b>487</b>    | <b>37%</b>                  | <b>-23.29</b>             | <b>ลดลง</b> |
| <b>ภาคตะวันตก (2)</b>                  |                 |                          |                                      |                          |  |               |                                    |               |                        |               |                                       |               |                        |               |                             |                           |             |
| 23                                     | ศรีนครินทร์ (2) | กาญจนบุรี                | 17,745                               | 10,265                   | 7,480                                  | 15,065        | 85%                                | 14,134        | 80%                    | 3,869         | 52%                                   | 14,217        | 80%                    | 3,952         | 53%                         | -83.00                    | ลดลง        |
| 24                                     | ชีวาหลวงกรณ (2) | กาญจนบุรี                | 8,860                                | 3,012                    | 5,848                                  | 5,286         | 60%                                | 6,485         | 73%                    | 3,473         | 59%                                   | 6,635         | 75%                    | 3,623         | 62%                         | -160.00                   | ลดลง        |
| <b>รวมภาคตะวันตก 37.51%</b>            |                 |                          | <b>26,605</b>                        | <b>13,277</b>            | <b>13,328</b>                          | <b>20,351</b> | <b>76%</b>                         | <b>20,619</b> | <b>78%</b>             | <b>7,342</b>  | <b>55%</b>                            | <b>20,852</b> | <b>78%</b>             | <b>7,575</b>  | <b>57%</b>                  | <b>-233.00</b>            | <b>ลดลง</b> |
| <b>ภาคตะวันออก (6+4)</b>               |                 |                          |                                      |                          |  |               |                                    |               |                        |               |                                       |               |                        |               |                             |                           |             |
| 25                                     | ขุนด่าน         | นครนายก                  | 224                                  | 5.00                     | 219                                    | 119           | 53%                                | 106           | 47%                    | 101           | 46%                                   | 115           | 51%                    | 110           | 50%                         | -9.00                     | ลดลง        |
| 26                                     | คลองสีผด        | ฉะเชิงเทรา               | 420                                  | 30.00                    | 390                                    | 204           | 48%                                | 64            | 15%                    | 34            | 9%                                    | 74            | 18%                    | 44            | 11%                         | -10.00                    | ลดลง        |
| 27                                     | บางพระ (3)      | ชลบุรี                   | 117                                  | 12.00                    | 105                                    | 89            | 76%                                | 60            | 51%                    | 48            | 46%                                   | 62            | 53%                    | 50            | 48%                         | -2.00                     | ลดลง        |
| 28                                     | หนองปลาไหล (3)  | ระยอง                    | 164                                  | 13.75                    | 150                                    | 127           | 78%                                | 127           | 78%                    | 113           | 76%                                   | 131           | 80%                    | 117           | 78%                         | -4.00                     | ลดลง        |
| 29                                     | ประแสร์ (3)     | ระยอง                    | 295                                  | 20.00                    | 275                                    | 240           | 81%                                | 198           | 67%                    | 178           | 65%                                   | 205           | 69%                    | 185           | 67%                         | -7.00                     | ลดลง        |
| 30                                     | แม่ประชัน (3)   | ชลบุรี                   | 17                                   | 0.72                     | 16                                     | 14            | 82%                                | 9             | 57%                    | 9             | 55%                                   | 10            | 59%                    | 9.00          | 57%                         | -0.32                     | ลดลง        |
| 31                                     | หนองค้อ (3)     | ชลบุรี                   | 21                                   | 1.00                     | 20                                     | 19            | 88%                                | 5             | 26%                    | 4             | 22%                                   | 6             | 27%                    | 4.76          | 23%                         | -0.30                     | ลดลง        |
| 32                                     | คลองกรวย (3)    | ระยอง                    | 79                                   | 3.00                     | 76                                     | 66            | 83%                                | 39            | 49%                    | 36            | 47%                                   | 44            | 56%                    | 41.17         | 54%                         | -5.13                     | ลดลง        |
| 33                                     | คลองใหญ่ (3)    | ระยอง                    | 45                                   | 3.00                     | 42                                     | 26            | 56%                                | 20            | 44%                    | 17            | 40%                                   | 20            | 44%                    | 16.92         | 40%                         | 0.24                      | เพิ่มขึ้น   |
| 34                                     | เขื่อนดินทรนัง  | ปราจีนบุรี               | 295                                  | 19.00                    | 276                                    | 159           | 54%                                | 168           | 57%                    | 149           | 54%                                   | 178           | 60%                    | 159.00        | 58%                         | -10.00                    | ลดลง        |
| <b>รวมภาคตะวันออก 2.37%</b>            |                 |                          | <b>1,678</b>                         | <b>107</b>               | <b>1,570</b>                           | <b>1,062</b>  | <b>63%</b>                         | <b>797</b>    | <b>48%</b>             | <b>690</b>    | <b>44%</b>                            | <b>845</b>    | <b>50%</b>             | <b>737</b>    | <b>47%</b>                  | <b>-47.51</b>             | <b>ลดลง</b> |
| <b>ภาคใต้ (4)</b>                      |                 |                          |                                      |                          |  |               |                                    |               |                        |               |                                       |               |                        |               |                             |                           |             |
| 35                                     | แก่งกระจาน      | เพชรบุรี                 | 710                                  | 65                       | 645                                    | 462           | 65%                                | 363           | 51%                    | 298           | 46%                                   | 369           | 52%                    | 304           | 47%                         | -6.00                     | ลดลง        |
| 36                                     | ป่าแก่งกระจาน   | ประจวบคีรีขันธ์          | 391                                  | 18                       | 373                                    | 193           | 49%                                | 138           | 35%                    | 120           | 32%                                   | 140           | 36%                    | 122           | 33%                         | -2.00                     | ลดลง        |
| 37                                     | ห้วยพระยา (2)   | สุราษฎร์ธานี             | 5,639                                | 1,352                    | 4,287                                  | 3,587         | 64%                                | 4,190         | 74%                    | 2,838         | 66%                                   | 4,212         | 75%                    | 2,860         | 67%                         | -22.00                    | ลดลง        |
| 38                                     | บางยาง (2)      | ยะลา                     | 1,454                                | 276                      | 1,178                                  | 1,281         | 88%                                | 1,237         | 85%                    | 961           | 82%                                   | 1,245         | 86%                    | 969           | 82%                         | -8.00                     | ลดลง        |
| <b>รวมภาคใต้ 11.55%</b>                |                 |                          | <b>8,194</b>                         | <b>1,711</b>             | <b>6,483</b>                           | <b>5,523</b>  | <b>67%</b>                         | <b>5,928</b>  | <b>72%</b>             | <b>4,217</b>  | <b>65%</b>                            | <b>5,966</b>  | <b>73%</b>             | <b>4,255</b>  | <b>66%</b>                  | <b>-38.00</b>             | <b>ลดลง</b> |
| <b>รวมทั้งประเทศ 100%(38)</b>          |                 |                          | <b>71,090</b>                        | <b>23,607</b>            | <b>47,482</b>                          | <b>50,075</b> | <b>70%</b>                         | <b>47,742</b> | <b>67%</b>             | <b>24,149</b> | <b>51%</b>                            | <b>30,132</b> | <b>42%</b>             | <b>24,920</b> | <b>52%</b>                  | <b>-770.98</b>            | <b>ลดลง</b> |

ที่มาข้อมูล : ตารางสรุปสภาพน้ำในอ่างเก็บน้ำขนาดใหญ่ทั่วประเทศ และตารางสรุปสภาพน้ำในอ่างเก็บน้ำภาคตะวันออกเฉียงเหนือ กรมชลประทาน

หมายเหตุ :

- 1) อ่างเก็บน้ำขนาดใหญ่ หมายถึง อ่างเก็บน้ำที่มีความจุตั้งแต่ 100 ล้าน ลบ.ม. ขึ้นไป
  - 2) เป็นอ่างเก็บน้ำที่อยู่ในความรับผิดชอบของกรมชลประทาน (10) นอกนั้นอยู่ในความรับผิดชอบของกรมชลประทาน (28)
  - 3) เป็นอ่างเก็บน้ำขนาดกลางที่มีความสำคัญต่อการชลประทานและการประปา ของส่วนราชการจังหวัดและระดับอำเภอ
  - 4) จังหวัดที่มีอ่างเก็บน้ำขนาดใหญ่มีจำนวน 26 จังหวัด ไม่มี 50 จังหวัด
  - 5) ที่มา : กรมชลประทาน และกรมไฟฟ้าฝ่ายผลิตแห่งประเทศไทย
- รศ. นพ. สวัสดิ์ สวัสดิ์เกียรติกุล อ่าง



ศูนย์มชช



กองวิเคราะห์และประเมินสถานการณ์น้ำ กรมชลประทาน

## ลำดับของเขื่อนตามความยาว

1.ศรีนครินทร์ 2.ภูฝอยหลวง 3.สิริรัตน์ 4.ชีวาหลวงกรณ 5.ห้วยพระยา

6.อุบลรัตน์ 7.สิรินธร 8.บางยาง 9.ลำปาว 10.ป่าสัก

## ลำดับของเขื่อนตามปริมาณน้ำใช้การได้

1.ภูฝอยหลวง 2.ศรีนครินทร์ 3.สิริรัตน์ 4.ชีวาหลวงกรณ 5.ห้วยพระยา

6.ลำปาว 7.อุบลรัตน์ 8.บางยาง 9.สิรินธร 10.ป่าสัก