

รายงานสรุปสภาพน้ำในอ่างเก็บน้ำขนาดใหญ่และขนาดกลาง

รายงานสถานการณ์ ณ วันที่ 28 กุมภาพันธ์ 2567

ปริมาณน้ำรวมทั่วประเทศ 71,090 ล้าน ลบ.ม. (100%)



ปริมาณน้ำรวมในอ่างเก็บน้ำขนาดใหญ่ 67 และ 66

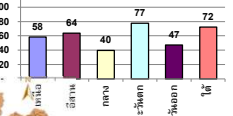
วันที่ 28 กุมภาพันธ์ 2567 เก็บเก็บ 47,609 ล้าน ลบ.ม. หรือเท่ากับ 67%

วันที่ 28 กุมภาพันธ์ 2566 เก็บเก็บ 49,926 ล้าน ลบ.ม. หรือเท่ากับ 70%

ปริมาณน้ำในอ่างที่ใช้การได้ในลำดับที่ + มากกว่า / - น้อยกว่า ลำดับก่อน 754.85 ล้าน ลบ.ม.

สรุปสถานการณ์ปริมาณน้ำในอ่างเก็บน้ำที่ใช้ในทุกกิจกรรมทั่วประเทศ โดยมีค่า ปริมาณน้ำที่เหลือน้ำอ่าง เมื่อเทียบกับปริมาณที่ผ่านมา สถานการณ์อยู่ระหว่างเก็บกักน้ำ

% ปริมาณน้ำรวมแต่ละภาคยังคงเก็บ



สรุปสถานการณ์ปริมาณน้ำในอ่าง: คงที่ 2 ล้าน, ลดลง 36 ล้าน, เพิ่มขึ้น - ล้าน

Table showing water storage status by province, including columns for province, storage status, and change in volume.

Main data table with columns for province, storage capacity, current storage, and utilization percentages for various provinces and regions.

ที่มาข้อมูล : รายงานสรุปสภาพน้ำในอ่างเก็บน้ำขนาดใหญ่ทั่วประเทศ และรายงานสรุปสภาพน้ำในอ่างเก็บน้ำภาคตะวันออกเฉียงเหนือ กรมชลประทาน

หมายเหตุ :

- 1) อ่างเก็บน้ำขนาดใหญ่ หมายถึง อ่างเก็บน้ำที่มีความจุตั้งแต่ 100 ล้าน ลบ.ม. ขึ้นไป
2) เป็นอ่างเก็บน้ำที่อยู่ในความรับผิดชอบของการไฟฟ้าฝ่ายผลิตแห่งประเทศไทย(10) นอกนั้นอยู่ในความรับผิดชอบของกรมชลประทาน(28)
3) เป็นอ่างเก็บน้ำขนาดกลางที่มีความสำคัญต่อการชลประทานและการประปา ของส่วนราชการฝั่งทะเลตะวันออก
4) จังหวัดที่มีอ่างเก็บน้ำขนาดใหญ่มีจำนวน 26 จังหวัด ไม่มี 50 จังหวัด
5) ที่มา : กรมชลประทาน และการไฟฟ้าฝ่ายผลิตแห่งประเทศไทย
รศ. นพาสัย ศรีสัมพันธ์ เกษกของอ่าง

ศูนย์มธชา กองตรวจและประเมินสถานการณ์น้ำ กรมทรัพยากรน้ำ

ลำดับของเขื่อนตามความยาว

1.ศรีนครินทร์ 2.ภูมิพล 3.สิริกิติ์ 4.ชีวลองกรกน 5.ชัยพระภกา

6.ลุนสรณ์ 7.สิรินธร 8.นางสง 9.ลำปาง 10.ลำปาง

ลำดับของเขื่อนตามปริมาณน้ำใช้การได้

1.ภูมิพล 2.ศรีนครินทร์ 3.สิริกิติ์ 4.ชีวลองกรกน 5.ชัยพระภกา

6.ลำปาง 7.ลุนสรณ์ 8.นางสง 9.สิรินธร 10.ลำปาง