

# รายงานสถานการณ์น้ำลุ่มน้ำยมและน่าน

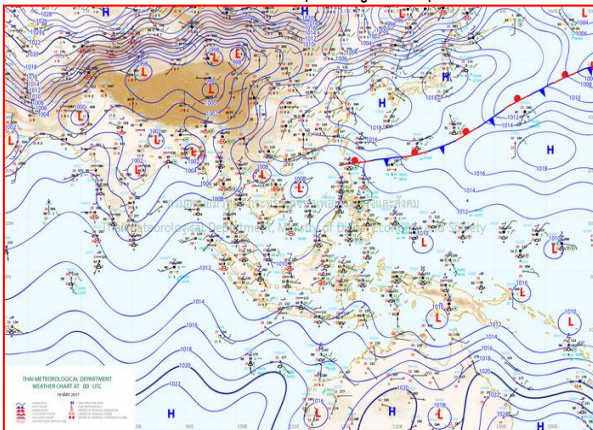
## วันที่ 19 พฤษภาคม 2560

### 1) สภาพภูมิอากาศ

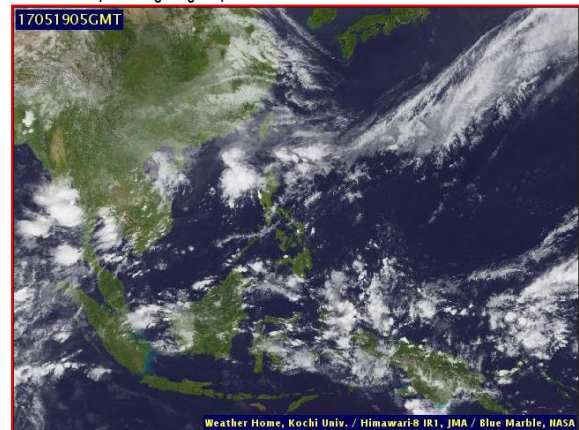
**ลักษณะอากาศทั่วไป** (ที่มา: กรมอุตุนิยมวิทยา)

พยากรณ์อากาศ 24 ชั่วโมงข้างหน้า ประเทศไทยตอนบนมีฝนลดลงจากในช่วง 1-2 วันที่ผ่านมาแต่ยังคงมีฝนตกหนักบางพื้นที่ ในภาคตะวันออกเฉียงเหนือ ภาคตะวันออก และภาคใต้ ขอให้ประชาชนบริเวณดังกล่าวระวังอันตรายจากฝนที่ตกสะสม อาจทำให้น้ำท่วมฉับพลันและน้ำป่าไหลหลากที่จะเกิดขึ้นในระยะนี้

มีเมฆเป็นส่วนมาก กับมีฝนฟ้าคะนอง ร้อยละ 40 ของพื้นที่ ส่วนมากบริเวณจังหวัดแม่ฮ่องสอน ลำพูน ลำปาง แพร่ ตาก กำแพงเพชร สุโขทัย พิษณุโลก และเพชรบูรณ์ อุณหภูมิต่ำสุด 20-25 องศาเซลเซียส อุณหภูมิสูงสุด 30-37 องศาเซลเซียส **ผลคาดการณ์ปริมาณน้ำฝนล่วงหน้า 1-7 วัน** ในช่วงวันที่ 19- 22 พ.ค. มีฝนฟ้าคะนองร้อยละ 40-60 ของพื้นที่ ส่วนในช่วงวันที่ 23-25 พ.ค. มีฝนฟ้าคะนองร้อยละ 60-70 ของพื้นที่ และมีฝนตกหนักบางพื้นที่ อุณหภูมิต่ำสุด 22-25 องศาเซลเซียส อุณหภูมิสูงสุด 31-36 องศาเซลเซียส



แผนที่อากาศ วันที่ 19 พ.ค. 2560 เวลา 07.00 น.



ภาพถ่ายจากดาวเทียม วันที่ 19 พ.ค. 2560

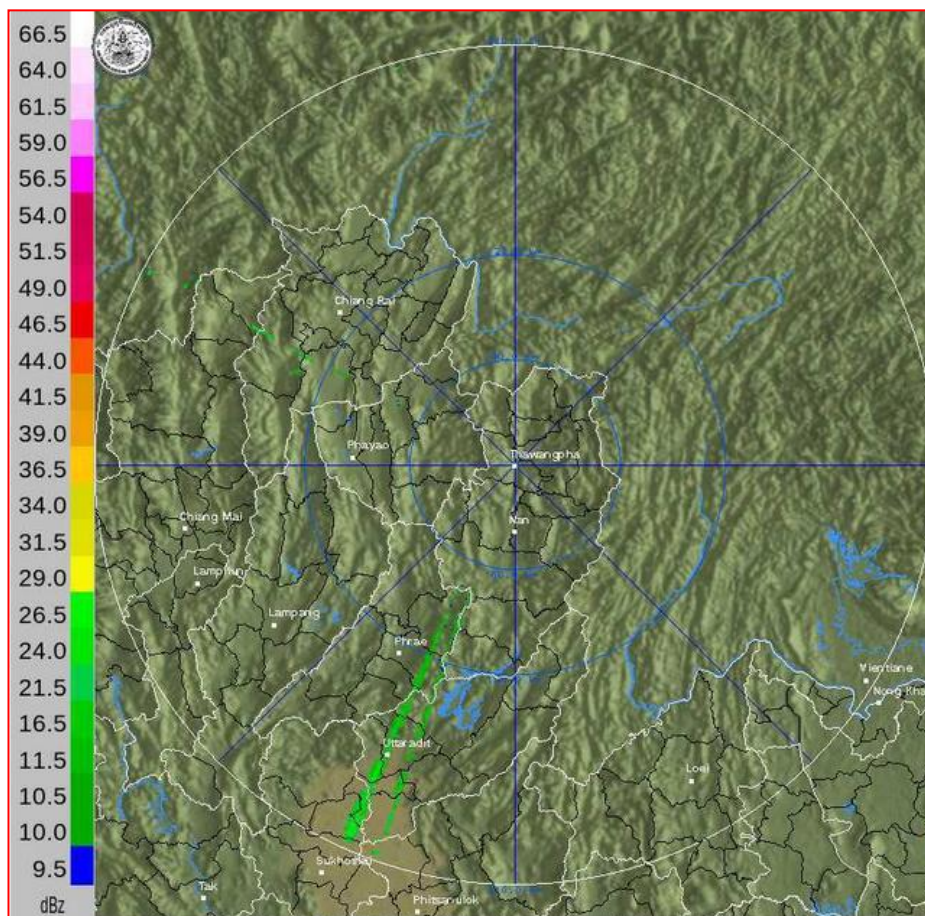
### 2) สถานการณ์ฝน

จากข้อมูลสถานการณ์ฝนในพื้นที่ลุ่มน้ำยมและน่านของวันที่ 19 พฤษภาคม 2560 จากกรมทรัพยากรน้ำ กรมอุตุนิยมวิทยา กรมชลประทาน และสถาบันสารสนเทศทรัพยากรน้ำและการเกษตร (องค์การมหาชน) พบว่า มีฝนตกเล็กน้อยในบริเวณพื้นที่ จ.แพร่ จ.น่าน จ.อุตรดิตถ์ จ.สุโขทัย จ.พิษณุโลก และ จ.พิจิตร มีปริมาณฝน 0.1 - 11.6 มม.

ข้อมูลสถานการณ์ฝนในพื้นที่ลุ่มน้ำยมและน่าน ณ วันที่ 19 พฤษภาคม 2560 เวลา 07.00 น.

ลำดับ	สถานี	19 พ.ค. 2560
1	อ.เมือง จ.แพร่	0.9
2	อ.เมือง จ.น่าน	6.6
3	อ.น่าน้อย จ.น่าน	7.8
4	อ.เวียงสา จ.น่าน	<b>11.6</b>
5	อ.แม่จริม จ.น่าน	5.4
6	อ.สองแคว จ.น่าน	2.4
7	อ.บ่อเกลือ จ.น่าน	1.0
8	อ.เฉลิมพระเกียรติ จ.น่าน	<b>10.4</b>
9	อ.พากท่า จ.อุตรดิตถ์	<b>11.0</b>
10	อ.ศรีสำโรง จ.สุโขทัย	0.4
11	อ.เมือง จ.พิษณุโลก	1.1
12	อ.นครไทย จ.พิษณุโลก	<b>11.0</b>
13	อ.เมือง จ.พิจิตร	0.1

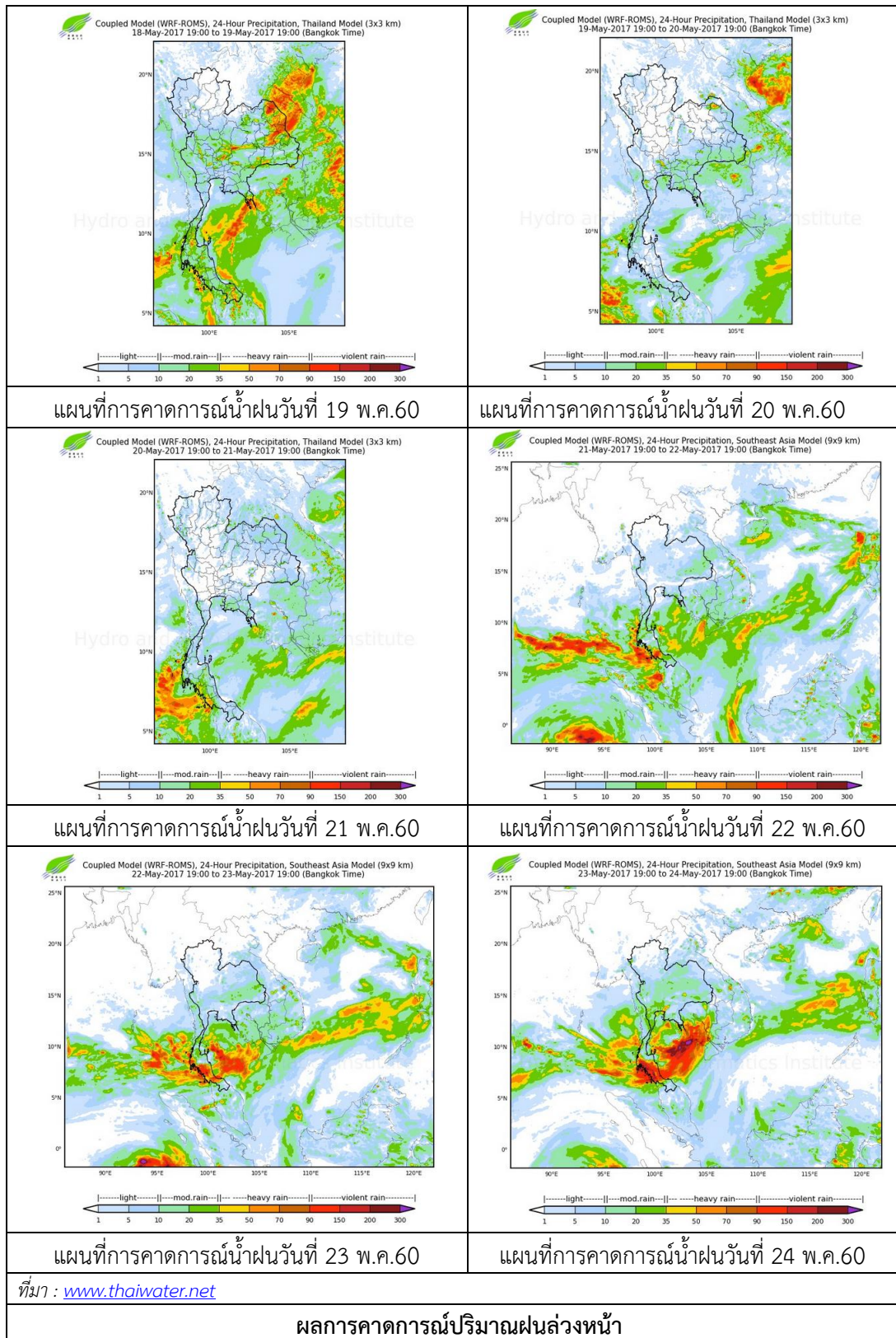
หมายเหตุ “ฝน” คือ ฝนวัดปริมาณไม่ได้ (ต่ำกว่า 0.1 มิลลิเมตร)



ภาพเรดาร์ที่ตรวจจากราศ “น่าน” ณ วันที่ 19 พฤษภาคม 2560 (ที่มา : กรมอุตุนิยมวิทยา)



สถานการณ์น้ำฝน



3) ข้อมูลปริมาณน้ำในลำน้ำ

ลุ่มน้ำยมและน่าน ปัจจุบันสถานการณ์น้ำในลำน้ำยมและลำน้ำน่านอยู่ในภาวะปกติ (ระดับน้ำต่ำกว่าระดับตลิ่งต่ำสุด) ระดับน้ำในลำน้ำยมส่วนใหญ่มีแนวโน้มเพิ่มขึ้น และระดับน้ำในลำน้ำน่านส่วนใหญ่มีแนวโน้มเพิ่มขึ้น

สถานการณ์น้ำท่า ( 15 - 19 พ.ค. 2560 ที่มา: กรมชลประทาน)

สถานี	แม่น้ำ	อำเภอ	จังหวัด	ระดับตลิ่ง	จันทร์	อังคาร	พุธ	พฤหัสบดี	ศุกร์
				ปริมาณน้ำ (ลบ.ม./วิ.)	15 พ.ค.	16 พ.ค.	17 พ.ค.	18 พ.ค.	19 พ.ค.
Y.14	ยม	ศรีสะเกษ	สุโขทัย	12.00	0.95	0.95	0.97	1.60	3.08
				2,319	***	***	***	37.00	160.00
Y.16	ยม	บางระกำ	พิษณุโลก	7.00	0.73	0.68	0.46	2.15	2.80
				***	***	***	***	***	***
Y.5	ยม	โพทะเล	พิจิตร	8.25	0.10	0.10	0.12	0.12	0.20
				652	***	***	***	***	***
N.60	น่าน	ตรอน	อุตรดิตถ์	9.70	1.75	2.10	2.39	3.69	3.85
				2,055	234.10	273.80	308.58	483.35	506.95
N.22	น่าน	วัดโบสถ์	พิษณุโลก	9.17	0.80	1.85	2.10	4.70	1.75
				476	27.75	58.60	66.95	214.35	55.60
N.7A	น่าน	บางมูลนาก	พิจิตร	10.78	2.78	2.91	3.18	4.02	6.21
				1,152	209.30	220.35	243.30	316.80	522.0



สถานีสะพานพระแม่ย่า อ.เมือง จ.สุโขทัย  
(ลุ่มน้ำยม)



สถานีสะพานบ้านโพทะเล อ.โพทะเล จ.พิจิตร  
(ลุ่มน้ำน่าน)

ปริมาณน้ำในลำน้ำในพื้นที่ลุ่มน้ำยมและน่าน

4) สรุป

- สถานการณ์น้ำในลุ่มน้ำยมอยู่ในภาวะปกติ และระดับน้ำในลำน้ำส่วนใหญ่มีแนวโน้มเพิ่มขึ้น
- สถานการณ์น้ำในลุ่มน้ำน่านอยู่ในภาวะปกติ และระดับน้ำในลำน้ำส่วนใหญ่มีแนวโน้มเพิ่มขึ้น