



ระบบติดตามสถานการณ์น้ำทางไกลอัตโนมัติ

กองวิเคราะห์และประเมินสถานการณ์น้ำ กรมทรัพยากรน้ำ กระทรวงทรัพยากรธรรมชาติและสิ่งแวดล้อม
180/3 ถนนพระรามที่ 6 ซอย 34 แขวงพญาไท เขตพญาไท กรุงเทพมหานคร 10400 โทรศัพท์ 0 2271 6000
<http://tele-bangpakong.dwr.go.th>



รายงานสถานการณ์น้ำลุ่มน้ำบางปะกง วันที่ 14 มีนาคม 2567

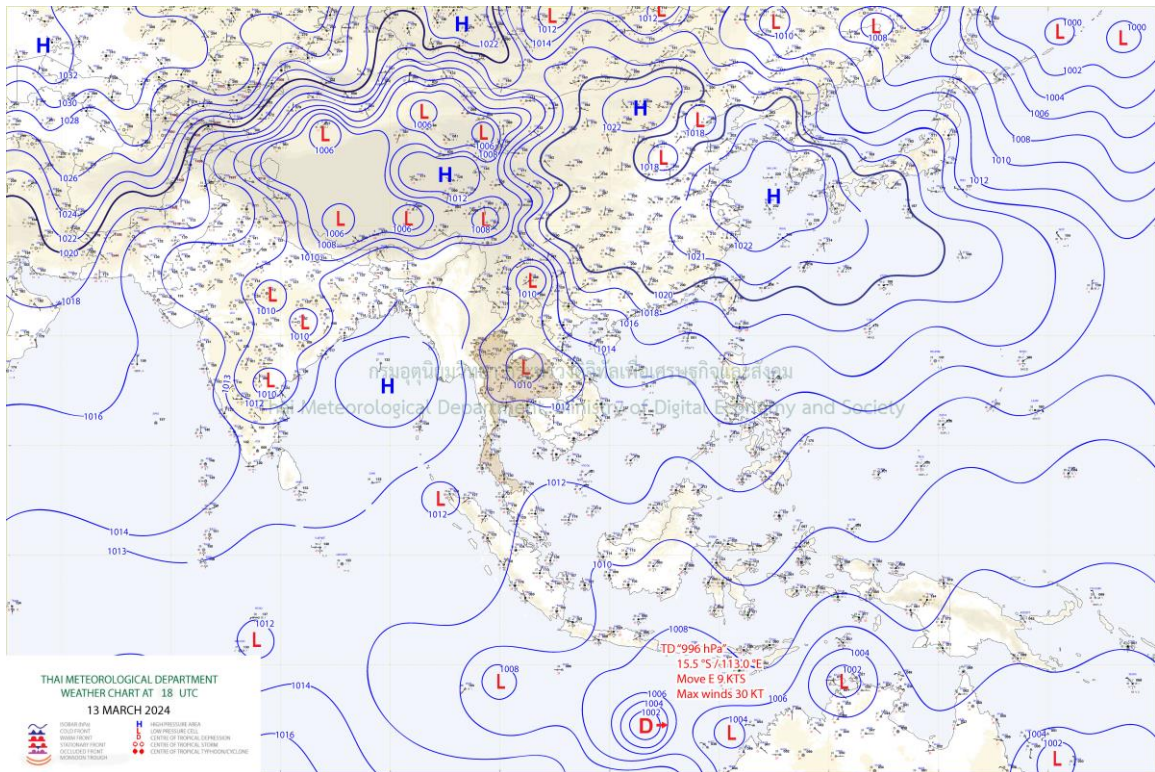
1) สภาพภูมิอากาศ (ที่มา : กรมอุตุนิยมวิทยา)

สภาพอากาศวันนี้

พยากรณ์อากาศ 24 ชั่วโมงข้างหน้า ความกดอากาศต่ำเนื่องจากความร้อนปกคลุมประเทศไทยตอนบน ลักษณะเช่นนี้ทำให้บริเวณดังกล่าวมีอากาศร้อนกับมีฟ้าหลัวในตอนกลางวัน ในขณะที่มีลมใต้และลมตะวันออกเฉียงใต้พัดนำความชื้นจากอ่าวไทยและทะเลจีนใต้เข้ามาปกคลุมภาคตะวันออกเฉียงเหนือ และภาคตะวันออก ลักษณะเช่นนี้ทำให้บริเวณดังกล่าวยังคงมีฝนฟ้าคะนองบางแห่ง สำหรับลมตะวันออกเฉียงใต้พัดปกคลุมอ่าวไทย ภาคใต้ และทะเลอันดามัน ทำให้ภาคใต้มีฝนฟ้าคะนองบางแห่ง ส่วนคลื่นลมบริเวณอ่าวไทยและทะเลอันดามันมีกำลังอ่อน โดยมีคลื่นสูงประมาณ 1 เมตร บริเวณที่มีฝนฟ้าคะนองคลื่นสูงมากกว่า 1 เมตร

สภาพอากาศภาคตะวันออก (เวลา 6:00 น.วันนี้ - 6:00 น.วันพรุ่งนี้)

อากาศร้อนกับมีฟ้าหลัวในตอนกลางวัน โดยมีฝนฟ้าคะนอง ร้อยละ 10 ของพื้นที่ อุณหภูมิต่ำสุด 25-28 องศาเซลเซียส อุณหภูมิสูงสุด 34-37 องศาเซลเซียส ลมใต้ ความเร็ว 10-20 กม./ชม.



แผนที่อากาศ

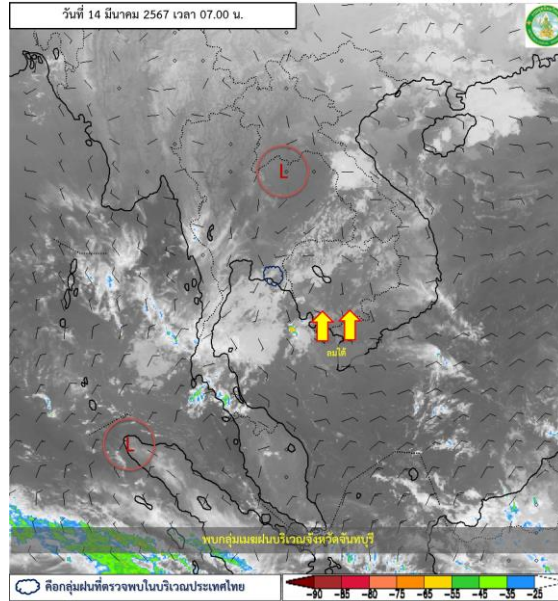


ระบบติดตามสถานการณ์น้ำทางไกลอัตโนมัติ

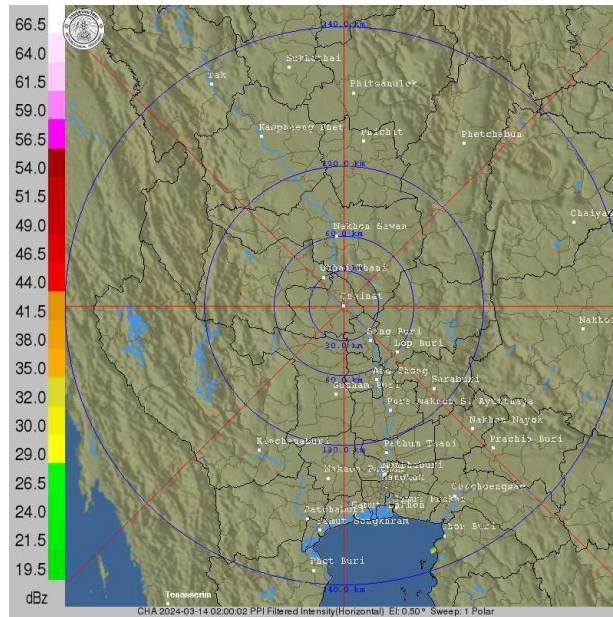
กองวิเคราะห์และประเมินสถานการณ์น้ำ กรมทรัพยากรน้ำ กระทรวงทรัพยากรธรรมชาติและสิ่งแวดล้อม
180/3 ถนนพระรามที่ 6 ซอย 34 แขวงพญาไท เขตพญาไท กรุงเทพมหานคร 10400 โทรศัพท์ 0 2271 6000
<http://tele-bangpakong.dwr.go.th>



รายงานสถานการณ์น้ำลุ่มน้ำบางปะกง วันที่ 14 มีนาคม 2567



ภาพถ่ายดาวเทียม



เรดาร์ตรวจอากาศ

ภาพดาวเทียม : พบกลุ่มเมฆฝนบริเวณจังหวัดจันทบุรี

ภาพเรดาร์ : เวลา 7.00 น. ไม่พบกลุ่มเมฆฝนปกคลุมบริเวณลุ่มน้ำบางปะกง



ระบบติดตามสถานการณ์น้ำทางไกลอัตโนมัติ

กองวิเคราะห์และประเมินสถานการณ์น้ำ กรมทรัพยากรน้ำ กระทรวงทรัพยากรธรรมชาติและสิ่งแวดล้อม
180/3 ถนนพระรามที่ 6 ซอย 34 แขวงพญาไท เขตพญาไท กรุงเทพมหานคร 10400 โทรศัพท์ 0 2271 6000
<http://tele-bangpakong.dwr.go.th>



รายงานสถานการณ์น้ำลุ่มน้ำบางปะกง วันที่ 14 มีนาคม 2567

2) สรุปสถานการณ์ฝน

สรุปสถานการณ์ฝนในลุ่มน้ำบางปะกง จากข้อมูลตรวจวัดปริมาณน้ำฝนของสถานีโทรมาตรของระบบติดตามสถานการณ์น้ำทางไกลอัตโนมัติอัตโนมัติ (ลุ่มน้ำบางปะกง) กรมทรัพยากรน้ำ สະสม 24 ชั่วโมง ระหว่างวันที่ 13 มีนาคม 2567 เวลา 07:00 น. ถึง วันที่ 14 มีนาคม 2567 เวลา 07:00 น. และข้อมูลคาดการณ์ปริมาณน้ำฝน สະสม ดังแสดงในตารางนี้

สถานีโทรมาตร	ที่ตั้ง	ปริมาณฝนตรวจวัดสะสม (มม.)			ปริมาณฝนคาดการณ์ล่วงหน้า (มม.)		
		ฝนเมื่อวาน	ฝน 2 วัน	ฝน 3 วัน	วันนี้	1 วัน	2 วัน
บ้านโสธร (ค่ายศรีโสธร)	ต.หน้าเมือง อ.เมือง จ.ฉะเชิงเทรา	0.0	0.0	0.0	0.0	0.1	0.0
บ้านบางขนาก	ต.บางขนาก อ.บางน้ำเปรี้ยว จ.ฉะเชิงเทรา	0.0	1.0	1.0	0.0	0.0	0.0
บ้านโยธะกา	ต.บางเตย อ.บ้านสร้าง จ.ปราจีนบุรี	0.0	0.0	0.0	0.0	0.0	0.0
บ้านใหม่ (เขานางบัวช)	ต.ศรีนาวา อ.เมือง จ.นครนายก	8.5	8.5	8.5	0.0	0.0	0.0
บ้านสร้าง	ต.บ้านสร้าง อ.บ้านสร้าง จ.ปราจีนบุรี	0.0	0.0	0.0	0.0	0.0	0.0
บ้านหาดสูง	ต.วังตาล อ.กบินทร์บุรี จ.ปราจีนบุรี	0.5	0.5	0.5	2.0	0.1	0.1
บ้านชะอม(แควหนุमान)	ต.ลำพันตา อ.นาดี จ.ปราจีนบุรี	0.0	0.0	0.0	0.0	0.0	0.1
บ้านกุดบอน	ต.วังตะเคียน อ.กบินทร์บุรี จ.ปราจีนบุรี	0.0	0.0	0.0	0.0	0.0	0.1
บ้านแก่งไทร	ต.หนองบอน อ.เมือง จ.สระแก้ว	1.5	1.5	1.5	1.0	0.0	0.2
บ้านทุ่งยายชี	ต.ท่าตะเกียบ อ.ท่าตะเกียบ จ.ฉะเชิงเทรา	36.5	40.5	40.5	2.0	0.1	0.1
บ้านท่าไผ่ป่า	ต.วัดโบสถ์ อ.เมือง จ.ปราจีนบุรี	0.0	0.0	0.0	5.5	0.0	0.0
บ้านโคกปีป (ศรีมโหสถ)	ต.โคกปีป อ.ศรีมโหสถ จ.ปราจีนบุรี	0.0	0.0	0.0	0.5	0.1	0.1
บ้านทับช้าง	ต.ทับช้าง อ.สอยดาว จ.จันทบุรี	46.0	46.0	46.0	0.0	0.0	0.0
บ้านชะอม (บำรุงธรรม)	ต.ชะอม อ.แก่งคอย จ.สระบุรี	0.0	0.0	0.0	0.0	0.0	0.1
บ้านช่องมะเฟือง	ต.หนองรี อ.เมือง จ.ชลบุรี	0.0	0.0	0.0	0.0	0.1	0.1
บ้านช่อง	ต.วัดสุวรรณ อ.ป่องทอง จ.ชลบุรี	19.0	79.0	79.0	0.5	0.1	0.1
บ้านชำป่างาม	ต.ท่ากระดาน อ.สนามชัยเขต จ.ฉะเชิงเทรา	0.0	5.5	5.5	0.0	0.1	0.1
บ้านตะคร้อเหนือ	ต.บุฝ้าย อ.ประจันตคาม จ.ปราจีนบุรี	0.0	0.0	0.0	0.0	0.0	0.1



ระบบติดตามสถานการณ์น้ำทางไกลอัตโนมัติ

กองวิเคราะห์และประเมินสถานการณ์น้ำ กรมทรัพยากรน้ำ กระทรวงทรัพยากรธรรมชาติและสิ่งแวดล้อม
180/3 ถนนพระรามที่ 6 ซอย 34 แขวงพญาไท เขตพญาไท กรุงเทพมหานคร 10400 โทรศัพท์ 0 2271 6000
<http://tele-bangpakong.dwr.go.th>



รายงานสถานการณ์น้ำลุ่มน้ำบางปะกง วันที่ 14 มีนาคม 2567

สถานีโทรมาตร	ที่ตั้ง	ปริมาณฝนตรวจวัดสะสม (มม.)			ปริมาณฝนคาดการณ์ล่วงหน้า (มม.)		
		ฝนเมื่อวาน	ฝน 2 วัน	ฝน 3 วัน	วันนี้	1 วัน	2 วัน
บ้านตากฟ้า	ต.ชัยมะกรูด อ.คลองหาด จ.สระแก้ว	73.5	111.5	111.5	0.0	0.0	0.1
บ้านห้วยชัน	ต.ช่องกุ่ม อ.วัฒนานคร จ.สระแก้ว	0.0	0.0	0.0	0.0	0.1	0.4
บ้านไทรทอง	ต.พระเพลิง อ.เขาฉกรรจ์ จ.สระแก้ว	0.0	0.0	0.0	0.5	0.1	0.3



ระบบติดตามสถานการณ์น้ำทางไกลอัตโนมัติ

กองวิเคราะห์และประเมินสถานการณ์น้ำ กรมทรัพยากรน้ำ กระทรวงทรัพยากรธรรมชาติและสิ่งแวดล้อม
180/3 ถนนพระรามที่ 6 ซอย 34 แขวงพญาไท เขตพญาไท กรุงเทพมหานคร 10400 โทรศัพท์ 0 2271 6000
<http://tele-bangpakong.dwr.go.th>



รายงานสถานการณ์น้ำลุ่มน้ำบางปะกง วันที่ 14 มีนาคม 2567

3) สรุประดับน้ำรายวัน

สรุปสถานการณ์น้ำในพื้นที่ลุ่มน้ำบางปะกง จากข้อมูลตรวจวัดระดับน้ำของสถานีโทรมาตรโครงการติดตามสถานการณ์น้ำทางไกลอัตโนมัติ กรมทรัพยากรน้ำ ณ เวลา 07:00 น. ของวันที่ 14 มีนาคม 2567 และข้อมูลระดับน้ำคาดการณ์จากแบบจำลองคณิตศาสตร์ ดังแสดงในตารางนี้

สถานีโทรมาตร	ที่ตั้ง	ระดับเตือนภัย (ม.รทก.)	ข้อมูลระดับน้ำตรวจวัด (ม.รทก.)		ระดับน้ำคาดการณ์ล่วงหน้า (ม.รทก.)				
			เมื่อวาน	วันนี้	1 วัน	2 วัน	3 วัน	แนวโน้ม	
บ้านโสธร (ค่ายศรีโสธร)	ต.หน้าเมือง อ.เมือง จ.ฉะเชิงเทรา	2.18	0.56	1.44	0.68	0.66	1.18	เพิ่มขึ้น ▲	
บ้านโยธะกา	ต.บางเตย อ.บ้านสร้าง จ.ปราจีนบุรี	1.38	0.50	0.62	0.42	0.29	0.58	เพิ่มขึ้น ▲	
บ้านใหม่ (เขานางบัวช)	ต.ศรีนาวา อ.เมือง จ.นครนายก	11.25	6.98	6.95	6.96	6.97	6.97	เพิ่มขึ้น ▲	
บ้านสร้าง	ต.บ้านสร้าง อ.บ้านสร้าง จ.ปราจีนบุรี	3.20	0.68	0.73	0.36	0.25	0.72	เพิ่มขึ้น ▲	
บ้านหาดสูง	ต.วังตาล อ.กบินทร์บุรี จ.ปราจีนบุรี	11.00	0.81	0.85	0.23	0.17	0.84	เพิ่มขึ้น ▲	
บ้านชะอม(แควหนุมาน)	ต.สำพันตา อ.นาดี จ.ปราจีนบุรี	9.51	1.51	1.61	2.53	2.58	1.58	ลดลง ▼	
บ้านกุดบอน	ต.วังตะเคียน อ.กบินทร์บุรี จ.ปราจีนบุรี	17.49	5.25	5.31	5.19	5.19	5.24	เพิ่มขึ้น ▲	
บ้านแก่งไทร	ต.หนองบอน อ.เมือง จ.สระแก้ว	33.96	25.94	25.90	25.93	25.93	25.95	เพิ่มขึ้น ▲	
บ้านทุ่งยายชี	ต.ท่าตะเกียบ อ.ท่าตะเกียบ จ.ฉะเชิงเทรา	9.67	0.08	-0.16	0.24	0.23	-0.09	ลดลง ▼	
บ้านท่าไผ่ป่า	ต.วัดโบสถ์ อ.เมือง จ.ปราจีนบุรี	5.06	2.69	2.54	1.84	0.23	1.94	เพิ่มขึ้น ▲	



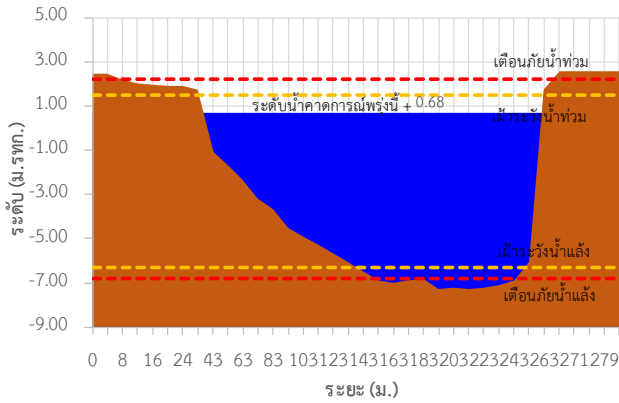
ระบบติดตามสถานการณ์น้ำทางไกลอัตโนมัติ

กองวิเคราะห์และประเมินสถานการณ์น้ำ กรมทรัพยากรน้ำ กระทรวงทรัพยากรธรรมชาติและสิ่งแวดล้อม
180/3 ถนนพระรามที่ 6 ซอย 34 แขวงพญาไท เขตพญาไท กรุงเทพมหานคร 10400 โทรศัพท์ 0 2271 6000
<http://tele-bangpakong.dwr.go.th>

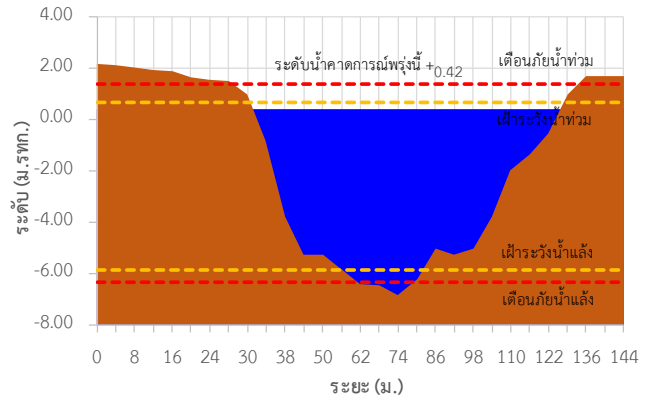


รายงานสถานการณ์น้ำลุ่มน้ำบางปะกง วันที่ 14 มีนาคม 2567

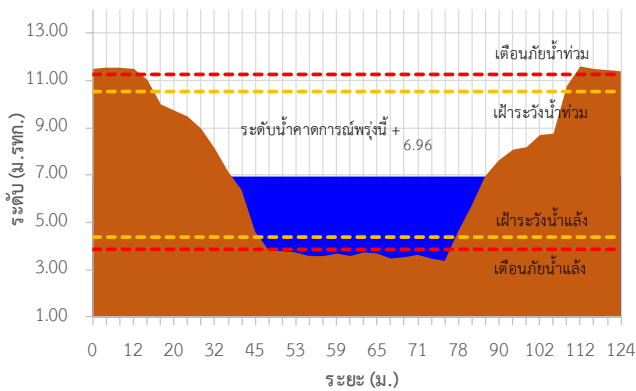
TC151003 บ้านโสธร (ค่ายศรีโสธร) ต.หน้าเมือง อ.เมือง จ.ฉะเชิงเทรา



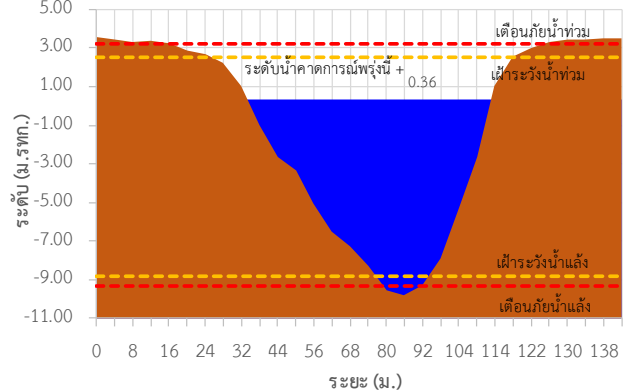
TC150603 บ้านโยธะกา ต.บางเตย อ.บ้านสร้าง จ.ปราจีนบุรี



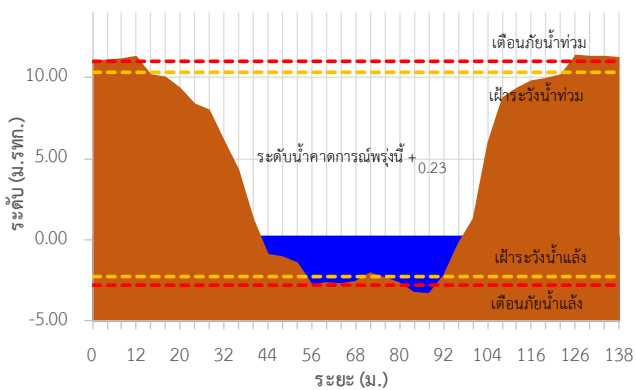
TC150602 บ้านใหม่ (เขานางบวช) ต.ศรีรีนา อ.เมือง จ.นครนายก



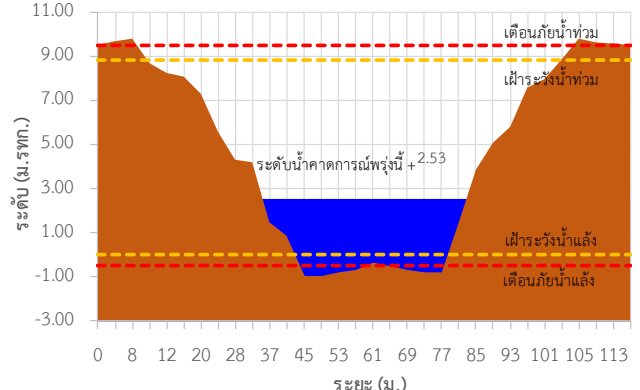
TC150503 บ้านสร้าง ต.บ้านสร้าง อ.บ้านสร้าง จ.ปราจีนบุรี



TC150501 บ้านหาดสูง ต.วังตาล อ.กบินทร์บุรี จ.ปราจีนบุรี



TC150408 บ้านชะอม(แควหนุมาน) ต.ลำพันตา อ.นาดี จ.ปราจีนบุรี





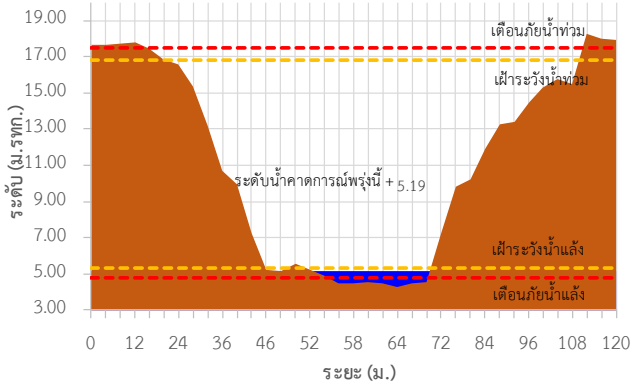
ระบบติดตามสถานการณ์น้ำทางไกลอัตโนมัติ

กองวิเคราะห์และประเมินสถานการณ์น้ำ กรมทรัพยากรน้ำ กระทรวงทรัพยากรธรรมชาติและสิ่งแวดล้อม
180/3 ถนนพระรามที่ 6 ซอย 34 แขวงพญาไท เขตพญาไท กรุงเทพมหานคร 10400 โทรศัพท์ 0 2271 6000
<http://tele-bangpakong.dwr.go.th>

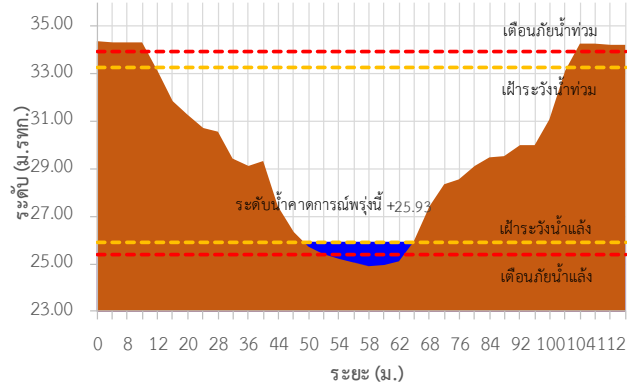


รายงานสถานการณ์น้ำลุ่มน้ำบางปะกง วันที่ 14 มีนาคม 2567

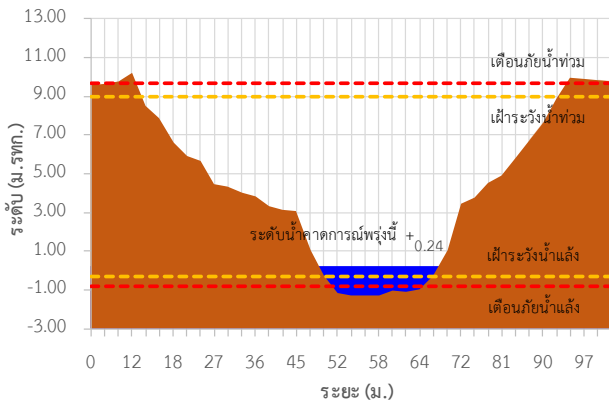
TC150301 บ้านกุดบอน ต.วังตะเคียน อ.ปทุมธานี จ.ปราจีนบุรี



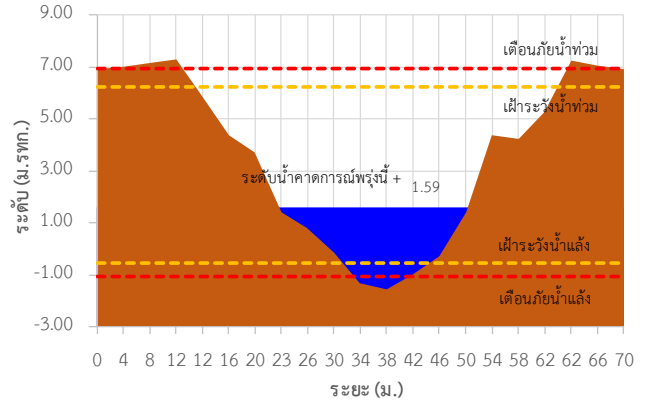
TC150204 บ้านแก่งไทร ต.หนองบอน อ.เมือง จ.สระแก้ว



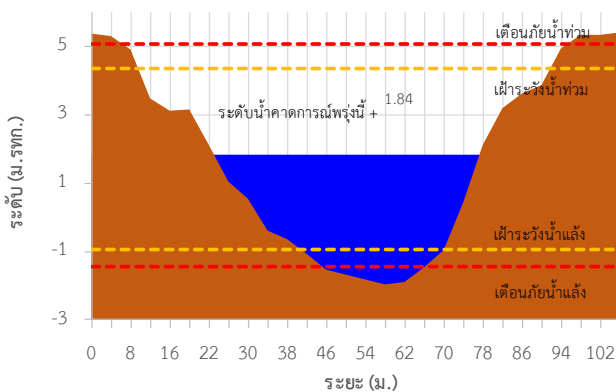
TC150801 บ้านทุ่งยายชี ต.ท่าตะเกียบ อ.ท่าตะเกียบ จ.ฉะเชิงเทรา



TC150901 บ้านทุ่งกระทาย ต.เกาะจันทร์ อ.เกาะจันทร์ จ.ชลบุรี



TC150502 บ้านท่าไผ่ป่า ต.วัดโบสถ์ อ.เมือง จ.ปราจีนบุรี





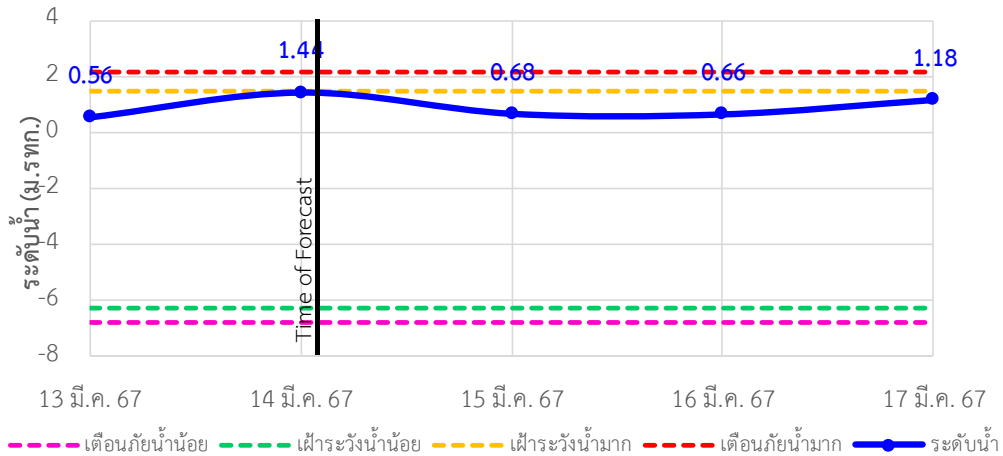
ระบบติดตามสถานการณ์น้ำทางไกลอัตโนมัติ

กองวิเคราะห์และประเมินสถานการณ์น้ำ กรมทรัพยากรน้ำ กระทรวงทรัพยากรธรรมชาติและสิ่งแวดล้อม
180/3 ถนนพระรามที่ 6 ซอย 34 แขวงพญาไท เขตพญาไท กรุงเทพมหานคร 10400 โทรศัพท์ 0 2271 6000
<http://tele-bangpakong.dwr.go.th>

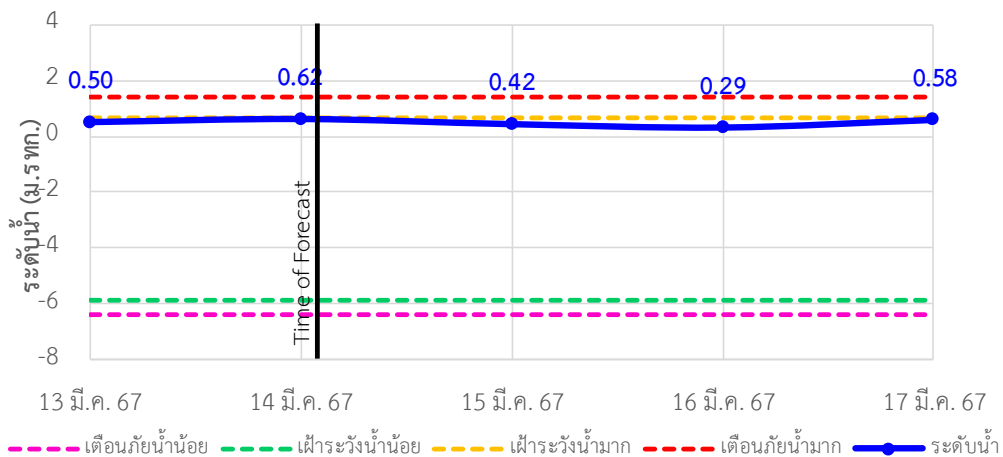


รายงานสถานการณ์น้ำลุ่มน้ำบางปะกง วันที่ 14 มีนาคม 2567

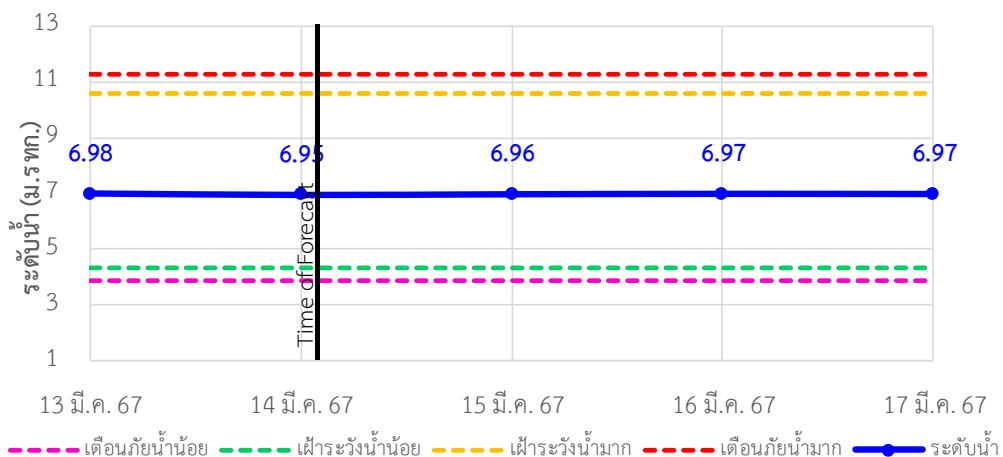
TC151003 บ้านไสร (ค่ายศรีไสร) ต.หน้าเมือง อ.เมือง จ.ฉะเชิงเทรา



TC150603 บ้านโยธกา ต.บางเตย อ.บ้านสร้าง จ.ปราจีนบุรี



TC150602 บ้านใหม่ (เขานางบัว) ต.ศรีนาวา อ.เมือง จ.นครนายก





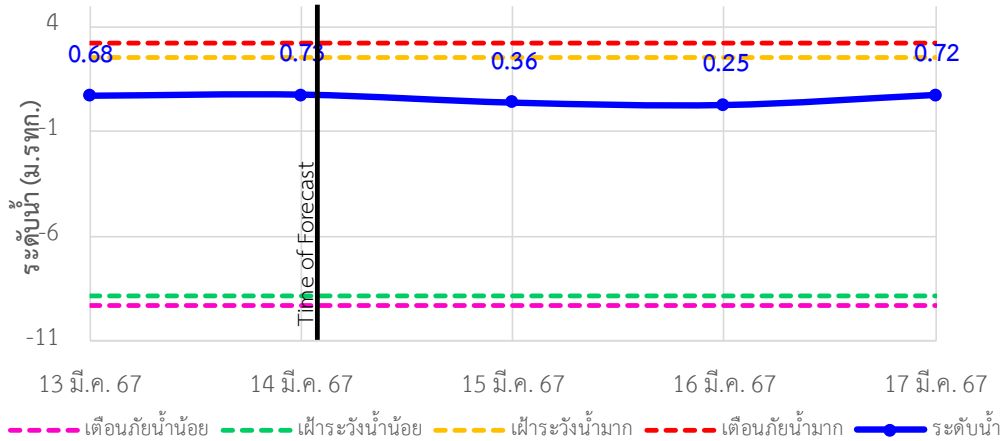
ระบบติดตามสถานการณ์น้ำทางไกลอัตโนมัติ

กองวิเคราะห์และประเมินสถานการณ์น้ำ กรมทรัพยากรน้ำ กระทรวงทรัพยากรธรรมชาติและสิ่งแวดล้อม
180/3 ถนนพระรามที่ 6 ซอย 34 แขวงพญาไท เขตพญาไท กรุงเทพมหานคร 10400 โทรศัพท์ 0 2271 6000
<http://tele-bangpakong.dwr.go.th>

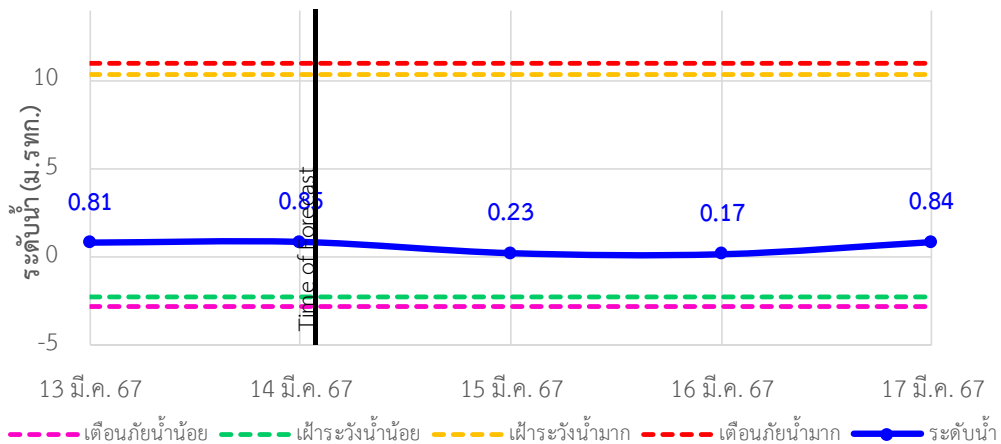


รายงานสถานการณ์น้ำลุ่มน้ำบางปะกง วันที่ 14 มีนาคม 2567

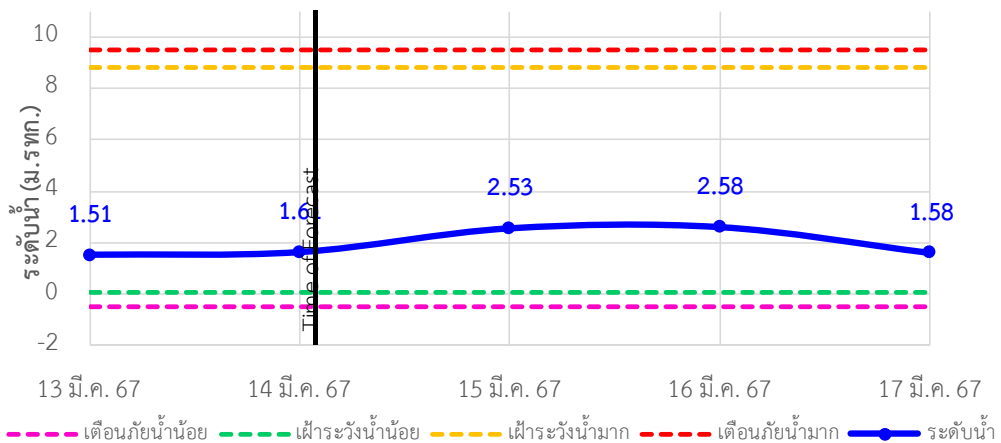
TC150503 บ้านสร้าง ต.บ้านสร้าง อ.บ้านสร้าง จ.ปราจีนบุรี



TC150501 บ้านหาดสูง ต.วังดาล อ.กบินทร์บุรี จ.ปราจีนบุรี



TC150408 บ้านชะอม(แควหनुมาน) ต.ลำพันตา อ.นาดี จ.ปราจีนบุรี





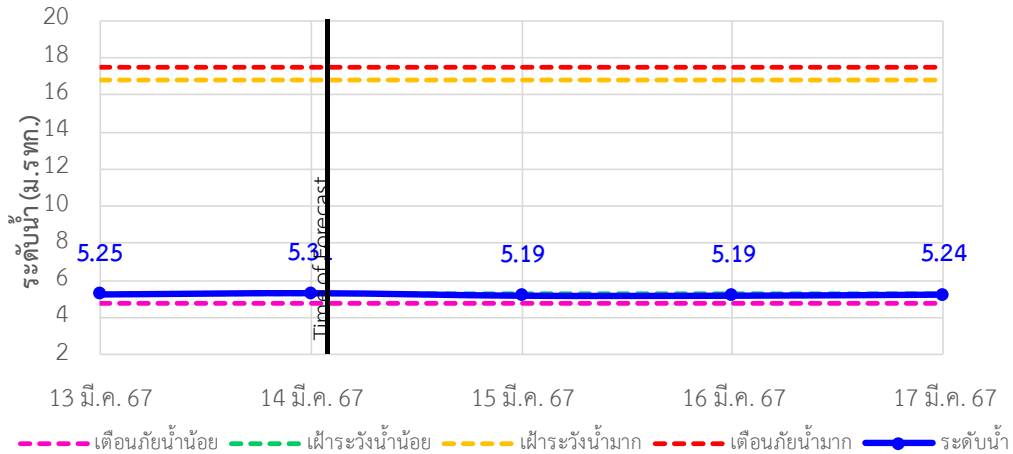
ระบบติดตามสถานการณ์น้ำทางไกลอัตโนมัติ

กองวิเคราะห์และประเมินสถานการณ์น้ำ กรมทรัพยากรน้ำ กระทรวงทรัพยากรธรรมชาติและสิ่งแวดล้อม
180/3 ถนนพระรามที่ 6 ซอย 34 แขวงพญาไท เขตพญาไท กรุงเทพมหานคร 10400 โทรศัพท์ 0 2271 6000
<http://tele-bangpakong.dwr.go.th>

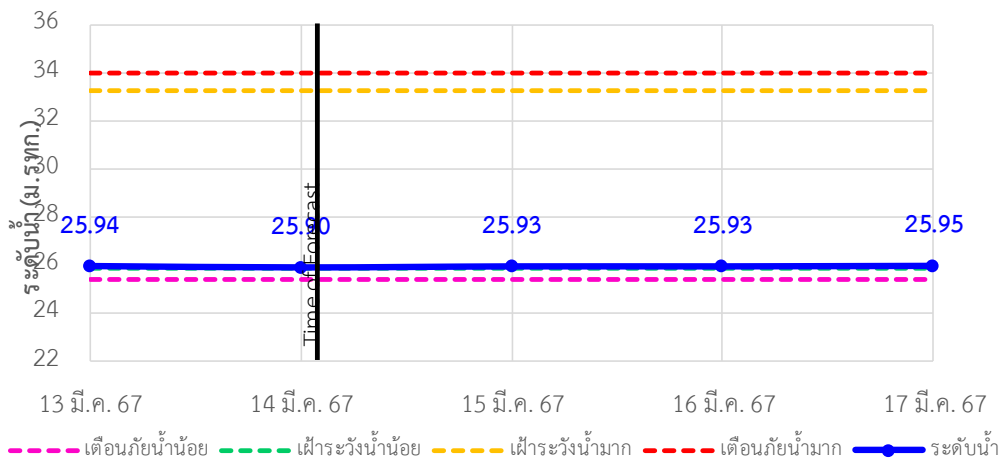


รายงานสถานการณ์น้ำลุ่มน้ำบางปะกง วันที่ 14 มีนาคม 2567

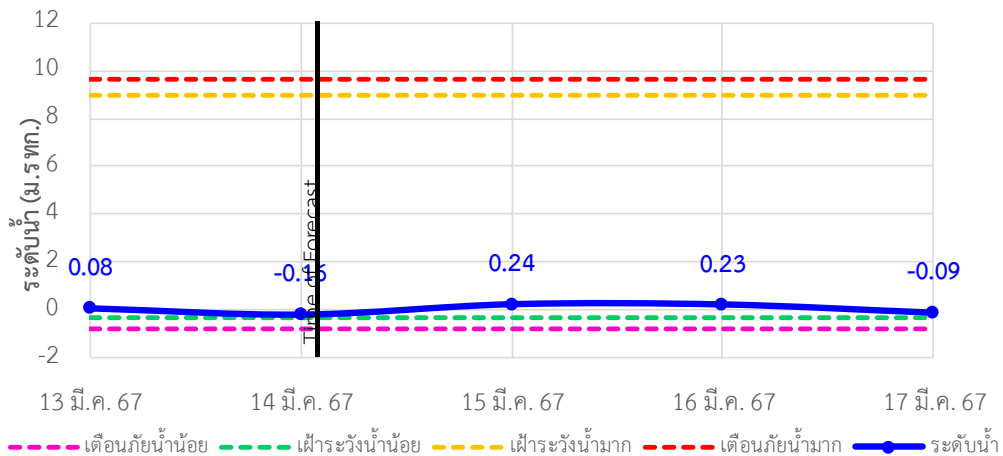
TC150301 บ้านกุดบอน ต.วังตะเคียน อ.กบินทร์บุรี จ.ปราจีนบุรี



TC150204 บ้านแก่งไทร ต.หนองบอน อ.เมืองสระแก้ว จ.สระแก้ว

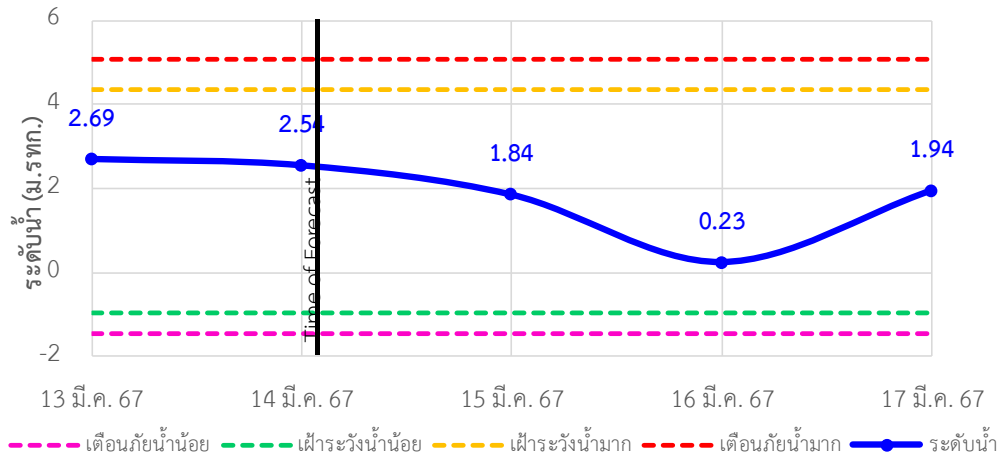


TC150801 บ้านทุ่งยายชี ต.ท่าตะเกียบ อ.ท่าตะเกียบ จ.ฉะเชิงเทรา



รายงานสถานการณ์น้ำลุ่มน้ำบางปะกง วันที่ 14 มีนาคม 2567

TC150502 บ้านท่าไผ่ป่า ต.วัดโบสถ์ อ.เมือง จ.ปราจีนบุรี



4) รายงานข้อมูลภาพ CCTV



TC151002 : บ้านบางขนาก
 ต.หนองหว้า อ.เขาฉกรรจ์ จ.สระแก้ว



TC150501 : บ้านหาดสูง
 ต.วังดาล อ.กบินทร์บุรี จ.ปราจีนบุรี

5) สรุปสถานการณ์น้ำ

สรุปสถานการณ์น้ำในพื้นที่ลุ่มน้ำบางปะกง สถานีทั้งหมดอยู่ในภาวะปกติ ระดับน้ำในลำน้ำส่วนใหญ่มีแนวโน้มเพิ่มขึ้น



ระบบติดตามสถานการณ์น้ำทางไกลอัตโนมัติ

กองวิเคราะห์และประเมินสถานการณ์น้ำ กรมทรัพยากรน้ำ กระทรวงทรัพยากรธรรมชาติและสิ่งแวดล้อม
180/3 ถนนพระรามที่ 6 ซอย 34 แขวงพญาไท เขตพญาไท กรุงเทพมหานคร 10400 โทรศัพท์ 0 2271 6000
<http://tele-bangpakong.dwr.go.th>



รายงานสถานการณ์น้ำลุ่มน้ำบางปะกง วันที่ 14 มีนาคม 2567

สรุปรายงานสถานการณ์นิฟลุ่มน้ำบางปะกง

ระบบติดตามสถานการณ์น้ำทางไกลอัตโนมัติ (ลุ่มน้ำบางปะกง) วันพฤหัสบดีที่ 14 มีนาคม พ.ศ. 2567



สถานีเตือนภัย	อำเภอ	จังหวัด	ฝน (มม.)
1) บ้านโสร (ค่ายศรีโสร)	เมือง	ฉะเชิงเทรา	0.0
2) บ้านบางนกทา	บ้านป่าปี่	ฉะเชิงเทรา	0.0
3) บ้านโยระกา	บ้านสร้าง	ปราจีนบุรี	0.0
4) บ้านโพน (เขาบางขอ)	เมือง	นครนายก	0.0
5) บ้านสร้าง	บ้านสร้าง	ปราจีนบุรี	0.0
6) บ้านหาดสูง	กบินทร์บุรี	ปราจีนบุรี	2.0
7) บ้านชะโอน (เขาคอหนู)	ท่ง	ปราจีนบุรี	0.0
8) บ้านกุดขน	กบินทร์บุรี	ปราจีนบุรี	0.0
9) บ้านค่างไทร	เมือง	สระแก้ว	1.0
10) บ้านกุยยาศี	ท่าตะเกียบ	ฉะเชิงเทรา	2.0
11) บ้านท่าไม้	เมือง	ปราจีนบุรี	5.5
12) บ้านโคกปีป (ศรีนโศก)	ศรีนโศก	ปราจีนบุรี	0.5
13) บ้านก้าน	สอยดาว	จันทบุรี	0.0
14) บ้านชะโอน (บ้านรุสรม)	ท่ง	สระบุรี	0.0
15) บ้านชะโอนเหนือ	เมือง	ชลบุรี	0.0
16) บ้านอ่าว	บ่อทอง	ชลบุรี	0.5
17) บ้านข่าบ้าน	สนมชัยเขต	ฉะเชิงเทรา	0.0
18) บ้านตะคร้อเหนือ	ประจันตคาม	ปราจีนบุรี	0.0
19) บ้านตากฟ้า	คลองหาด	สระแก้ว	0.0
20) บ้านหัวอิน	วัดนาบศรี	สระแก้ว	0.0
21) บ้านไทรทอง	เขาฉกรรจ์	สระแก้ว	0.5

คำอธิบายสัญลักษณ์

- ปริมาณฝนปกติ - ปริมาณฝนสะสม 24 ชม. < 35 มม. - ใกล้เคียงสถานการณ์
- ปริมาณฝนพิสัย (เตรียมพร้อม) - ปริมาณฝนสะสม 24 ชม. < 90 มม. - ใกล้เคียงหรือพร้อมรับสถานการณ์ - เก็บรวบรวมข้อมูลทำเป็น
- ปริมาณฝนเตือนภัย (เฉียด) - ปริมาณฝนสะสม 24 ชม. > 90 มม. - ใกล้เคียงหรือพร้อมรับสถานการณ์ - เก็บรวบรวมข้อมูลทำเป็น

กองวิเคราะห์และประเมินสถานการณ์น้ำ กรมทรัพยากรน้ำ | โทรศัพท์ 0 2271 6000 | เว็บไซต์ : mekhala.dwr.go.th | อีเมล : mekhala@dwr.moi.go.th

สรุปรายงานสถานการณ์ระดับน้ำลุ่มน้ำบางปะกง

ระบบติดตามสถานการณ์น้ำทางไกลอัตโนมัติ (ลุ่มน้ำบางปะกง) วันพฤหัสบดีที่ 14 มีนาคม พ.ศ. 2567



สถานีเตือนภัย	อำเภอ	จังหวัด	ระดับน้ำวันนี้ (ม.รทก.)	เกณฑ์ระดับวิกฤติ (ม.รทก.)
▲ 1) บ้านโสร (ค่ายศรีโสร)	เมือง	ฉะเชิงเทรา	1.44	2.18
▲ 2) บ้านโยระกา	บ้านสร้าง	ปราจีนบุรี	0.62	1.38
▲ 3) บ้านโพน (เขาบางขอ)	เมือง	นครนายก	6.95	11.25
▲ 4) บ้านสร้าง	บ้านสร้าง	ปราจีนบุรี	0.73	3.20
▲ 5) บ้านหาดสูง	กบินทร์บุรี	ปราจีนบุรี	0.85	11.00
▲ 6) บ้านชะโอน (เขาคอหนู)	ท่ง	ปราจีนบุรี	1.61	9.51
▲ 7) บ้านกุดขน	กบินทร์บุรี	ปราจีนบุรี	5.31	17.49
▲ 8) บ้านค่างไทร	เมือง	สระแก้ว	25.90	33.96
▲ 9) บ้านกุยยาศี	ท่าตะเกียบ	ฉะเชิงเทรา	-0.16	9.67
▲ 10) บ้านท่าไม้	เมือง	ปราจีนบุรี	2.54	5.06

สัญลักษณ์สถานการณ์น้ำ

- ▲ ปกติ
- ▲ เฝ้าระวังน้ำน้อย
- ▲ เฝ้าระวังน้ำมาก
- ▲ เตือนภัยน้ำน้อย
- ▲ เตือนภัยน้ำมาก

กองวิเคราะห์และประเมินสถานการณ์น้ำ กรมทรัพยากรน้ำ | โทรศัพท์ 0 2271 6000 | เว็บไซต์ : mekhala.dwr.go.th | อีเมล : mekhala@dwr.moi.go.th



ระบบติดตามสถานการณ์น้ำทางไกลอัตโนมัติ

กองวิเคราะห์และประเมินสถานการณ์น้ำ กรมทรัพยากรน้ำ กระทรวงทรัพยากรธรรมชาติและสิ่งแวดล้อม
180/3 ถนนพระรามที่ 6 ซอย 34 แขวงพญาไท เขตพญาไท กรุงเทพมหานคร 10400 โทรศัพท์ 0 2271 6000
<http://tele-bangpakong.dwr.go.th>



รายงานสถานการณ์น้ำลุ่มน้ำบางปะกง วันที่ 14 มีนาคม 2567

