

รายงานสรุปสภาพน้ำในอ่างเก็บน้ำขนาดใหญ่และขนาดกลาง

ปริมาณน้ำรวมทั่วประเทศ 71,090 ล้าน ลบ.ม. (100%)



ปริมาณน้ำในอ่างเก็บน้ำขนาดใหญ่และขนาดกลาง ในปี 67 และ ปี 66

วันที่ 15 มีนาคม 2567 เทวาทิน 32,654 ล้าน ลบ.ม. หรือ เท่ากับ 46%

วันที่ 16 มีนาคม 2566 เทวาทิน 47,778 ล้าน ลบ.ม. หรือ เท่ากับ 67%

67%

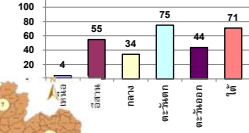
รายงานสถานการณ์ ณ วันที่ 15 มีนาคม 2567

ปริมาณน้ำในอ่างที่ใช้การได้ในสัดส่วนนี้ + มากกว่า / - น้อยกว่า สัปดาห์ก่อน 7,958.60 ล้าน ลบ.ม.

สรุปสถานการณ์ปริมาณน้ำในอ่างเก็บน้ำที่ใช้ในทุกกิจกรรมทั่วประเทศ ย่อกว่า ปริมาณน้ำที่ไหลเข้าอ่าง เมื่อเทียบกับปริมาณที่ผ่านมา สถานการณ์อยู่ระหว่างเก็บกักน้ำ

ภาค	สถานการณ์ปริมาณน้ำในอ่าง				ปริมาณน้ำเปลี่ยนแปลง (ล้าน ม.³)	สถานะ
	ลดลง (แห่ง)	คงที่ (แห่ง)	เพิ่มขึ้น (แห่ง)	รวม (แห่ง)		
ภาคเหนือ	7	-	-	7	-7201.01	ปริมาณน้ำในอ่างเก็บน้ำลดลง
ภาคตะวันออกเฉียงเหนือ	12	-	-	12	-446.96	ปริมาณน้ำในอ่างเก็บน้ำลดลง
ภาคกลาง	2	1	-	3	-6.37	ปริมาณน้ำในอ่างเก็บน้ำลดลง
ภาคตะวันตก	2	-	-	2	-241.85	ปริมาณน้ำในอ่างเก็บน้ำลดลง
ภาคตะวันออก	10	-	-	10	-20.15	ปริมาณน้ำในอ่างเก็บน้ำลดลง
ภาคใต้	4	-	-	4	-42.26	ปริมาณน้ำในอ่างเก็บน้ำลดลง
รวมทั้งประเทศ	37	1	-	38	-7958.60	ปริมาณน้ำในอ่างเก็บน้ำลดลง

% ปริมาณน้ำรวมแต่ละภาคยังเก็บ



สรุปสถานการณ์ปริมาณน้ำในอ่าง

คงที่	1	อ่าง
ลดลง	37	อ่าง
เพิ่มขึ้น	-	อ่าง

ภาค	อ่างเก็บน้ำ	ความจุที่ รบ. (ล้าน ม.³)	ปริมาณน้ำที่ใช้ งานใน 10/1 (ล้าน ม.³)	ใช้การได้จริง (ล้าน ม.³)	ปริมาณน้ำรวม วันที่ 16 มีนาคม 2566		ปัจจุบัน วันที่ 15 มีนาคม 2567				สัปดาห์ก่อน วันที่ 9 มีนาคม 2567				ปริมาณน้ำเปลี่ยนแปลง (ล้าน ม.³)	สถานการณ์ ปริมาณน้ำในอ่าง
					%	%	ปริมาณน้ำรวม		ปริมาณน้ำใช้การได้จริง		ปริมาณน้ำรวม		ปริมาณน้ำใช้การได้จริง			
							ล้าน ม.³	%	ล้าน ม.³	%	ล้าน ม.³	%	ล้าน ม.³	%		
ภาคเหนือ (8)																
1	ภูมิพล (2) ตาก	13,462	3,800	9,662	9,594	71%	-	0%	-	0%	8,086	60%	4,286	44%	-4,285.93	ลดลง
2	สิริคัล (2) อุตรดิตถ์	9,510	2,850	6,660	5,254	55%	-	0%	-	0%	4,728	50%	1,878	28%	-1,877.79	ลดลง
3	แม่เฒ่า เชียงใหม่	265	12	253	222	84%	240	91%	228	90%	249	94%	237	94%	-8.77	ลดลง
4	แม่กวัง เชียงใหม่	263	14	249	192	73%	170	65%	156	63%	174	66%	160	64%	-4.06	ลดลง
5	ก๊วยมู ลำปาง	106	3	103	74	70%	83	78%	80	78%	80	78%	80	78%	-0.13	ลดลง
6	ก๊วยหนาม ลำปาง	170	6	164	104	61%	103	61%	97	59%	109	64%	103	63%	-5.56	ลดลง
7	แควน้อย พะนุโลก	939	43	896	516	55%	480	51%	437	49%	501	53%	458	51%	-21.17	ลดลง
8	แม่เมาะ ลำปาง	110	16	94	44	40%	41	37%	25	26%	45	41%	29	30%	-3.78	ลดลง
รวมภาคเหนือ 34.85%																
ภาคตะวันออกเฉียงเหนือ (12)																
8	พยอมหลวง อุดรธานี	136	7	129	82	60%	73	54%	66	51%	75	55%	68	52%	-1.23	ลดลง
9	น้ำจืด สกลนคร	520	45	475	251	48%	294	56%	249	52%	299	58%	254	54%	-5.65	ลดลง
10	น้ำพอง (2) สกลนคร	165	8	157	79	48%	90	54%	82	52%	93	56%	85	54%	-2.66	ลดลง
11	จันทราภรณ์ (2) ชัยภูมิ	164	37	127	88	54%	69	42%	32	25%	78	48%	41	32%	-9.38	ลดลง
12	อุบลรัตน์ (2) ขอนแก่น	2,431	581	1,850	1,118	46%	1,418	58%	837	45%	1,475	61%	894	48%	-56.62	ลดลง
13	ลำปาว กาฬสินธุ์	1,980	100	1,880	1,159	59%	1,204	61%	1,104	59%	1,258	64%	1,158	62%	-53.48	ลดลง
14	ลำตะคอง นครราชสีมา	314	22	292	260	83%	-	0%	-	0%	139	44%	117	40%	-117.08	ลดลง
15	ลำพระเพลิง นครราชสีมา	155	1	154	118	76%	94	60%	93	60%	94	61%	93	60%	-0.43	ลดลง
16	มูลขม นครราชสีมา	141	7	134	114	81%	-	0%	-	0%	68	48%	61	46%	-61.27	ลดลง
17	ลำตะขุ นครราชสีมา	275	7	268	207	75%	-	0%	-	0%	126	46%	119	44%	-118.78	ลดลง
18	ลำางรอง สุรินทร์	121	3	118	97	80%	67	55%	64	54%	67	55%	64	54%	-0.42	ลดลง
19	สิรินธร (2) อุบลราชธานี	1,966	831	1,135	1,278	65%	1,285	64%	434	38%	1,285	65%	454	40%	-19.96	ลดลง
รวมภาคตะวันออกเฉียงเหนือ 11.80%																
ภาคกลาง (3)																
20	ป่าสักชลสิทธิ์ ลพบุรี	960	3	957	448	47%	344	36%	341	36%	375	39%	372	39%	-31.08	ลดลง
21	หันตรา อพธิธานี	160	17	143	96	60%	68	42%	51	36%	68	43%	51	36%	-0.30	ลดลง
22	กระเสียว สุพรรณบุรี	299	99	200	260	87%	73	25%	-	0%	74	25%	-	0%	-	คงที่
รวมภาคกลาง 1.92%																
ภาคตะวันตก (2)																
23	ศรีนครินทร์ (2) กาญจนบุรี	17,745	10,265	7,480	14,715	83%	13,881	78%	3,616	48%	13,982	79%	3,717	50%	-100.79	ลดลง
24	ชัชวาลย์ (2) กาญจนบุรี	8,860	3,012	5,848	5,030	57%	6,062	68%	3,050	52%	6,203	70%	3,191	55%	-141.06	ลดลง
รวมภาคตะวันตก 37.51%																
ภาคตะวันออก (6+4)																
25	ขุนด่าน นครนายก	224	5.00	219	101	45%	90	40%	85	39%	96	43%	91	42%	-5.82	ลดลง
26	คลองสีดอ ฉะเชิงเทรา	420	30.00	390	177	42%	57	14%	27	7%	59	14%	29	7%	-2.38	ลดลง
27	บางพระ (3) ชลบุรี	117	12.00	105	83	71%	55	47%	43	41%	56	48%	44	42%	-1.26	ลดลง
28	หนองปลาไหล (3) ระยอง	164	13.75	150	116	71%	122	75%	108	72%	124	76%	110	73%	-1.60	ลดลง
29	ประแสร์ (3) ระยอง	295	20.00	275	230	78%	183	62%	163	59%	186	63%	166	60%	-3.15	ลดลง
30	แม่ประชัน (3) ชลบุรี	17	0.72	16	13	79%	9	53%	8	51%	9	55%	8.35	53%	-0.27	ลดลง
31	หนองค้อ (3) ชลบุรี	21	1.00	20	18	85%	5	23%	4	19%	5	24%	4.21	21%	-0.32	ลดลง
32	ดอกกราม (3) ระยอง	79	3.00	76	61	77%	32	41%	29	38%	35	44%	31.85	42%	-2.45	ลดลง
33	คลองใหญ่ (3) ระยอง	45	3.00	42	22	49%	21	46%	18	42%	21	46%	17.86	42%	-0.08	ลดลง
34	เขื่อนดินทรนาค ปราจีนบุรี	295	19.00	276	135	46%	158	54%	139	50%	161	55%	141.99	51%	-2.82	ลดลง
รวมภาคตะวันออก 2.37%																
ภาคใต้ (4)																
35	แก่งกระจาน เพชรบุรี	710	65	645	426	60%	345	49%	280	43%	351	49%	286	44%	-6.30	ลดลง
36	ป่าแก่งกระจาน ประจวบคีรีขันธ์	391	18	373	181	46%	130	33%	112	30%	133	34%	115	31%	-3.09	ลดลง
37	เขื่อนพระยา (2) สุราษฎร์ธานี	5,639	1,352	4,287	3,532	63%	4,106	73%	2,754	64%	4,133	73%	2,781	65%	-26.88	ลดลง
38	บางยาง (2) นครราชสีมา	1,454	276	1,178	1,281	88%	1,222	84%	946	80%	1,228	84%	952	81%	-5.99	ลดลง
รวมภาคใต้ 11.55%																
รวมทั้งประเทศ 100%(38)																

ที่มาข้อมูล : ตารางสรุปสภาพน้ำในอ่างเก็บน้ำขนาดใหญ่ทั่วประเทศ และตารางสรุปสภาพน้ำในอ่างเก็บน้ำภาคตะวันออกเฉียงเหนือ กรมชลประทาน

หมายเหตุ :

- อ่างเก็บน้ำขนาดใหญ่ หมายถึง อ่างเก็บน้ำที่มีความจุตั้งแต่ 100 ล้าน ลบ.ม. ขึ้นไป
 - เป็นอ่างเก็บน้ำที่อยู่ในความรับผิดชอบของกรมชลประทาน (10) นอกนั้นอยู่ในความรับผิดชอบของกรมชลประทาน (28)
 - เป็นอ่างเก็บน้ำขนาดกลางที่มีความสำคัญต่อการชลประทานและการประปา ของส่วนราชการจังหวัดและระดับอำเภอ
 - จังหวัดที่มีอ่างเก็บน้ำขนาดใหญ่มีจำนวน 26 จังหวัด ไม่มี 50 จังหวัด
 - ที่มา : กรมชลประทาน และกรมไฟฟ้าฝ่ายผลิตแห่งประเทศไทย
- รศ. ทวีศักดิ์ สวัสดิ์วัฒนารักษ์



ศูนย์มชช



กองบริหารและประเมินสถานการณ์น้ำ กรมชลประทาน

ลำดับของเขื่อนตามความยาว

- ศรีนครินทร์ 2.ภูมิพล 3.สิริคัล 4.ชัชวาลย์ 5.เขื่อนพระยา
 - อุบลรัตน์ 7.สิรินธร 8.บางยาง 9.ลำปาว 10.ป่าสัก
- ลำดับของเขื่อนตามปริมาณน้ำใช้การได้
- ภูมิพล 2.ศรีนครินทร์ 3.สิริคัล 4.ชัชวาลย์ 5.เขื่อนพระยา
 - ลำปาว 7.อุบลรัตน์ 8.บางยาง 9.สิรินธร 10.ป่าสัก