



ระบบติดตามสถานการณ์น้ำทางไกลอัตโนมัติ

กองวิเคราะห์และประเมินสถานการณ์น้ำ กรมทรัพยากรน้ำ กระทรวงทรัพยากรธรรมชาติและสิ่งแวดล้อม
180/3 ถนนพระรามที่ 6 ซอย 34 แขวงพญาไท เขตพญาไท กรุงเทพมหานคร 10400 โทรศัพท์ 0 2271 6000
<http://tele-bangpakong.dwr.go.th>



รายงานสถานการณ์น้ำลุ่มน้ำบางปะกง วันที่ 18 มีนาคม 2567

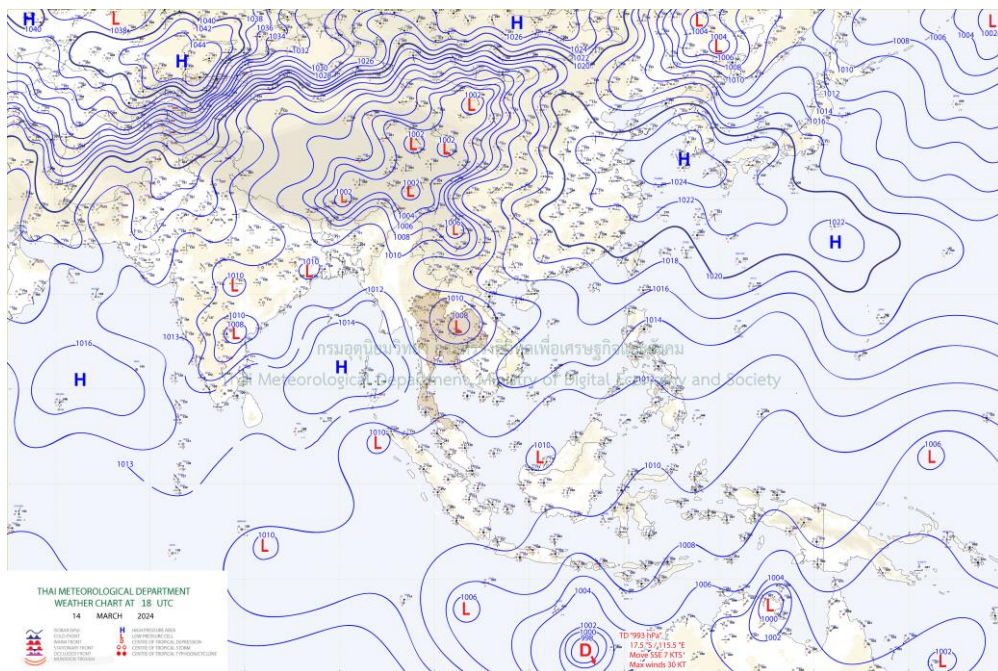
1) สภาพภูมิอากาศ (ที่มา : กรมอุตุนิยมวิทยา)

สภาพอากาศวันนี้

พยากรณ์อากาศ 24 ชั่วโมงข้างหน้า ความกดอากาศต่ำเนื่องจากความร้อนปกคลุมประเทศไทยตอนบน ลักษณะเช่นนี้ทำให้ประเทศไทยมีอากาศร้อนกับมีฟ้าหลัวในตอนกลางวัน โดยมีอากาศร้อนจัดบางพื้นที่ในภาคเหนือ ภาคตะวันออกเฉียงเหนือ และภาคกลาง ในขณะที่ลมใต้และลมตะวันออกเฉียงใต้พัดนำความชื้นจากอ่าวไทยและทะเลจีนใต้เข้ามาปกคลุมภาคเหนือตอนล่าง ภาคตะวันออกเฉียงเหนือตอนล่าง ภาคกลาง และภาคตะวันออก ลักษณะเช่นนี้ทำให้บริเวณดังกล่าวมีฝนฟ้าคะนองบางแห่ง สำหรับลมตะวันออกเฉียงใต้พัดปกคลุมอ่าวไทย ภาคใต้ และทะเลอันดามัน ทำให้ภาคใต้มีฝนฟ้าคะนองบางแห่ง อนึ่ง ในช่วงวันที่ 19-20 มีนาคม 2567 บริเวณความกดอากาศสูงหรือมวลอากาศเย็นกำลังปานกลางจากประเทศจีนจะแผ่ลงมาปกคลุมประเทศไทยตอนบน และทะเลจีนใต้ ประกอบกับมีลมตะวันออกเฉียงใต้พัดนำความชื้นจากอ่าวไทยและทะเลจีนใต้เข้ามาปกคลุมประเทศไทยตอนบน ในขณะที่ประเทศไทยตอนบนมีอากาศร้อนถึงร้อนจัด ลักษณะเช่นนี้ทำให้ประเทศไทยจะมีพายุฤดูร้อนเกิดขึ้นในระยะแรก โดยมีลักษณะของพายุฝนฟ้าคะนอง ลมกระโชกแรง และลูกเห็บตกบางแห่ง รวมถึงอาจมีฟ้าผ่าเกิดขึ้นได้บางพื้นที่ หลังจากนั้นอุณหภูมิจะลดลง

สภาพอากาศภาคตะวันออก (เวลา 6:00 น.วันนี้ - 6:00 น.วันพรุ่งนี้)

อากาศร้อนกับมีฟ้าหลัวในตอนกลางวัน อุณหภูมิต่ำสุด 25-27 องศาเซลเซียส อุณหภูมิสูงสุด 35-38 องศาเซลเซียส ลมใต้ ความเร็ว 10-20 กม./ชม.



แผนที่อากาศ

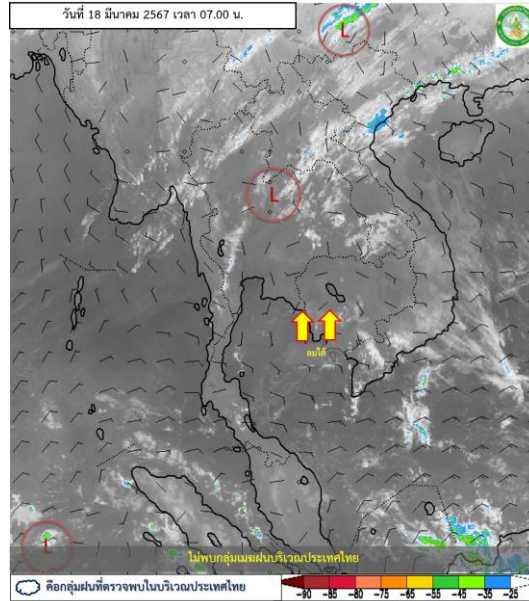


ระบบติดตามสถานการณ์น้ำทางไกลอัตโนมัติ

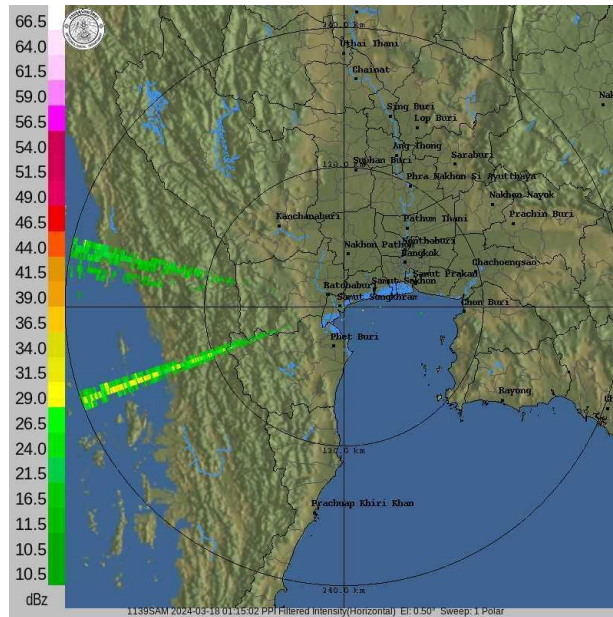
กองวิเคราะห์และประเมินสถานการณ์น้ำ กรมทรัพยากรน้ำ กระทรวงทรัพยากรธรรมชาติและสิ่งแวดล้อม
180/3 ถนนพระรามที่ 6 ซอย 34 แขวงพญาไท เขตพญาไท กรุงเทพมหานคร 10400 โทรศัพท์ 0 2271 6000
<http://tele-bangpakong.dwr.go.th>



รายงานสถานการณ์น้ำลุ่มน้ำบางปะกง วันที่ 18 มีนาคม 2567



ภาพถ่ายดาวเทียม



เรดาร์ตรวจอากาศ

ภาพถ่ายดาวเทียม : ไม่พบกลุ่มเมฆฝนบริเวณประเทศไทย

ภาพเรดาร์ : เวลา 7.00 น. ไม่พบกลุ่มเมฆฝนปกคลุมบริเวณลุ่มน้ำบางปะกง



ระบบติดตามสถานการณ์น้ำทางไกลอัตโนมัติ

กองวิเคราะห์และประเมินสถานการณ์น้ำ กรมทรัพยากรน้ำ กระทรวงทรัพยากรธรรมชาติและสิ่งแวดล้อม
180/3 ถนนพระรามที่ 6 ซอย 34 แขวงพญาไท เขตพญาไท กรุงเทพมหานคร 10400 โทรศัพท์ 0 2271 6000
<http://tele-bangpakong.dwr.go.th>



รายงานสถานการณ์น้ำลุ่มน้ำบางปะกง วันที่ 18 มีนาคม 2567

2) สรุปสถานการณ์ฝน

สรุปสถานการณ์ฝนในลุ่มน้ำบางปะกง จากข้อมูลตรวจวัดปริมาณน้ำฝนของสถานีโทรมาตรของระบบติดตามสถานการณ์น้ำทางไกลอัตโนมัติอัตโนมัติ (ลุ่มน้ำบางปะกง) กรมทรัพยากรน้ำ สະสม 24 ชั่วโมง ระหว่างวันที่ 17 มีนาคม 2567 เวลา 07:00 น. ถึง วันที่ 18 มีนาคม 2567 เวลา 07:00 น. และข้อมูลคาดการณ์ปริมาณน้ำฝน สະสม ดังแสดงในตารางนี้

สถานีโทรมาตร	ที่ตั้ง	ปริมาณฝนตรวจวัดสะสม (มม.)			ปริมาณฝนคาดการณ์ล่วงหน้า (มม.)		
		ฝนเมื่อวาน	ฝน 2 วัน	ฝน 3 วัน	วันนี้	1 วัน	2 วัน
บ้านโสธร (ค่ายศรีโสธร)	ต.หน้าเมือง อ.เมือง จ.ฉะเชิงเทรา	0.0	0.0	0.0	0.0	0.0	0.0
บ้านบางขนาก	ต.บางขนาก อ.บางน้ำเปรี้ยว จ.ฉะเชิงเทรา	0.0	0.0	0.0	0.0	0.0	0.0
บ้านโยธะกา	ต.บางเตย อ.บ้านสร้าง จ.ปราจีนบุรี	0.0	0.0	0.0	0.0	0.0	0.0
บ้านสร้าง	ต.บ้านสร้าง อ.บ้านสร้าง จ.ปราจีนบุรี	0.0	0.0	0.0	0.0	0.0	0.0
บ้านหาดสูง	ต.วังดาล อ.กบินทร์บุรี จ.ปราจีนบุรี	0.0	0.0	0.0	0.0	0.0	0.0
บ้านชะอม(แควหนุมาน)	ต.ลำพันตา อ.นาดี จ.ปราจีนบุรี	0.0	0.0	0.0	0.0	0.0	0.0
บ้านกุดบอน	ต.วังตะเคียน อ.กบินทร์บุรี จ.ปราจีนบุรี	0.0	0.0	0.0	0.0	0.0	0.0
บ้านแก่งไทร	ต.หนองบอน อ.เมือง จ.สระแก้ว	0.0	0.0	0.0	0.0	0.0	0.0
บ้านทุ่งยายชี	ต.ท่าตะเกียบ อ.ท่าตะเกียบ จ.ฉะเชิงเทรา	0.5	0.5	2.0	0.0	0.0	0.0
บ้านทุ่งกระทราย	ต.เกาะจันทร์ อ.เกาะจันทร์ จ.ชลบุรี	0.0	0.0	0.0	1.5	0.0	0.0
บ้านท่าไผ่ป่า	ต.วัดโบสถ์ อ.เมือง จ.ปราจีนบุรี	0.0	0.0	0.0	0.0	0.0	0.0
บ้านวังกะจะ	ต.วังเย็น อ.แปลงยาว จ.ฉะเชิงเทรา	0.5	0.5	0.5	0.0	0.0	0.0
บ้านวังท่าช้าง	ต.วังท่าช้าง อ.กบินทร์บุรี จ.ปราจีนบุรี	7.0	7.0	7.0	0.0	0.0	0.0
บ้านโคกปีป (ศรีมโหสถ)	ต.โคกปีป อ.ศรีมโหสถ จ.ปราจีนบุรี	0.0	0.0	0.0	0.0	0.0	0.0
บ้านทับช้าง	ต.ทับช้าง อ.สอยดาว จ.จันทบุรี	2.0	11.0	11.0	0.0	0.0	0.0
บ้านช่อง	ต.วัดสุวรรณ อ.ป่องทอง จ.ชลบุรี	0.0	0.0	0.0	0.0	0.0	0.0
บ้านชำป่างาม	ต.ท่ากระดาน อ.สนามชัยเขต จ.ฉะเชิงเทรา	0.0	0.0	0.0	0.0	0.0	0.0
บ้านตากฟ้า	ต.ชัยมะกรูด อ.คลองหาด จ.สระแก้ว	0.0	0.0	0.0	0.0	0.0	0.0



ระบบติดตามสถานการณ์น้ำทางไกลอัตโนมัติ

กองวิเคราะห์และประเมินสถานการณ์น้ำ กรมทรัพยากรน้ำ กระทรวงทรัพยากรธรรมชาติและสิ่งแวดล้อม
180/3 ถนนพระรามที่ 6 ซอย 34 แขวงพญาไท เขตพญาไท กรุงเทพมหานคร 10400 โทรศัพท์ 0 2271 6000
<http://tele-bangpakong.dwr.go.th>



รายงานสถานการณ์น้ำลุ่มน้ำบางปะกง วันที่ 18 มีนาคม 2567

สถานีโทรมาตร	ที่ตั้ง	ปริมาณฝนตรวจวัดสะสม (มม.)			ปริมาณฝนคาดการณ์ล่วงหน้า (มม.)		
		ฝนเมื่อวาน	ฝน 2 วัน	ฝน 3 วัน	วันนี้	1 วัน	2 วัน
บ้านห้วยชัน	ต.ช่อกลุ่ม อ.วัฒนานคร จ.สระแก้ว	0.0	0.0	0.0	0.0	0.0	0.0
บ้านไทรทอง	ต.พระเพลิง อ.เขาฉกรรจ์ จ.สระแก้ว	30.0	30.0	30.0	0.0	0.0	0.0



ระบบติดตามสถานการณ์น้ำทางไกลอัตโนมัติ

กองวิเคราะห์และประเมินสถานการณ์น้ำ กรมทรัพยากรน้ำ กระทรวงทรัพยากรธรรมชาติและสิ่งแวดล้อม
180/3 ถนนพระรามที่ 6 ซอย 34 แขวงพญาไท เขตพญาไท กรุงเทพมหานคร 10400 โทรศัพท์ 0 2271 6000
<http://tele-bangpakong.dwr.go.th>



รายงานสถานการณ์น้ำลุ่มน้ำบางปะกง วันที่ 18 มีนาคม 2567

3) สรุประดับน้ำรายวัน

สรุปสถานการณ์น้ำในพื้นที่ลุ่มน้ำบางปะกง จากข้อมูลตรวจวัดระดับน้ำของสถานีโทรมาตรโครงการติดตามสถานการณ์น้ำทางไกลอัตโนมัติ กรมทรัพยากรน้ำ ณ เวลา 07:00 น. ของวันที่ 18 มีนาคม 2567 และข้อมูลระดับน้ำคาดการณ์จากแบบจำลองคณิตศาสตร์ ดังแสดงในตารางนี้

สถานีโทรมาตร	ที่ตั้ง	ระดับเตือนภัย (ม.รทก.)	ข้อมูลระดับน้ำตรวจวัด (ม.รทก.)		ระดับน้ำคาดการณ์ล่วงหน้า (ม.รทก.)			
			เมื่อวาน	วันนี้	1 วัน	2 วัน	3 วัน	แนวโน้ม
บ้านโสธร (ค่ายศรีโสธร)	ต.หน้าเมือง อ.เมือง จ.ฉะเชิงเทรา	2.18	0.48	1.06	1.06	1.06	1.07	เพิ่มขึ้น ▲
บ้านโยธะกา	ต.บางเตย อ.บ้านสร้าง จ.ปราจีนบุรี	1.38	0.54	0.81	0.49	0.41	0.50	เพิ่มขึ้น ▲
บ้านสร้าง	ต.บ้านสร้าง อ.บ้านสร้าง จ.ปราจีนบุรี	3.20	0.70	0.94	0.94	0.94	0.95	เพิ่มขึ้น ▲
บ้านหาดสูง	ต.วังดาล อ.กบินทร์บุรี จ.ปราจีนบุรี	11.00	0.81	0.73	0.73	0.73	0.73	เพิ่มขึ้น ▲
บ้านชะอม(แควหนุมาน)	ต.สำพันตา อ.นาดี จ.ปราจีนบุรี	9.51	1.52	1.52	1.52	1.52	1.52	คงที่ ►
บ้านกุดบอน	ต.วังตะเคียน อ.กบินทร์บุรี จ.ปราจีนบุรี	17.49	5.41	5.36	5.37	5.38	5.39	เพิ่มขึ้น ▲
บ้านแก่งไทร	ต.หนองบอน อ.เมือง จ.สระแก้ว	33.96	25.82	25.82	25.87	25.92	25.97	เพิ่มขึ้น ▲
บ้านทุ่งยายชี	ต.ท่าตะเกียบ อ.ท่าตะเกียบ จ.ฉะเชิงเทรา	9.67	-0.05	0.01	-0.06	-0.08	-0.06	เพิ่มขึ้น ▲
บ้านทุ่งกระทราย	ต.เกาะจันทร์ อ.เกาะจันทร์ จ.ชลบุรี	6.95	1.77	1.80	1.76	1.76	1.77	เพิ่มขึ้น ▲
บ้านท่าไผ่ป่า	ต.วัดโบสถ์ อ.เมือง จ.ปราจีนบุรี	5.06	2.72	2.89	2.19	2.19	2.19	คงที่ ►



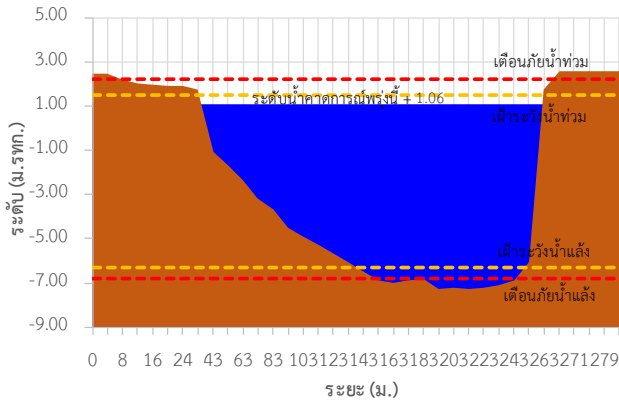
ระบบติดตามสถานการณ์น้ำทางไกลอัตโนมัติ

กองวิเคราะห์และประเมินสถานการณ์น้ำ กรมทรัพยากรน้ำ กระทรวงทรัพยากรธรรมชาติและสิ่งแวดล้อม
180/3 ถนนพระรามที่ 6 ซอย 34 แขวงพญาไท เขตพญาไท กรุงเทพมหานคร 10400 โทรศัพท์ 0 2271 6000
<http://tele-bangpakong.dwr.go.th>

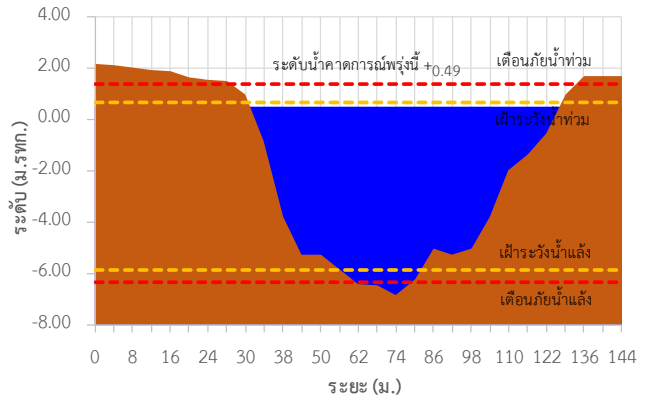


รายงานสถานการณ์น้ำลุ่มน้ำบางปะกง วันที่ 18 มีนาคม 2567

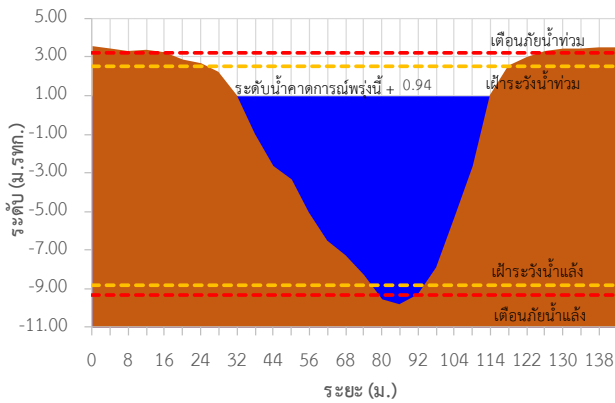
TC151003 บ้านโสธร (ค่ายศรีโสธร) ต.หน้าเมือง อ.เมือง จ.ฉะเชิงเทรา



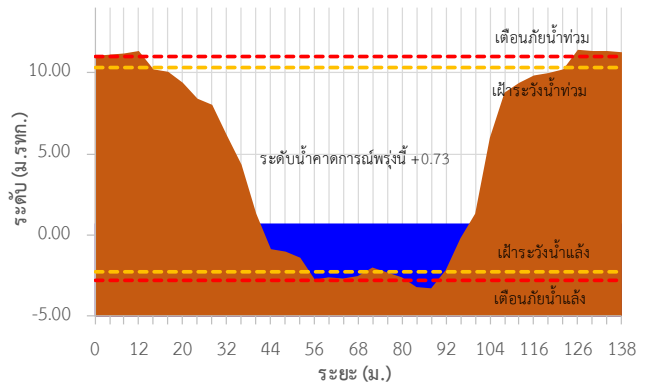
TC150603 บ้านโยธะกา ต.บางเตย อ.บ้านสร้าง จ.ปราจีนบุรี



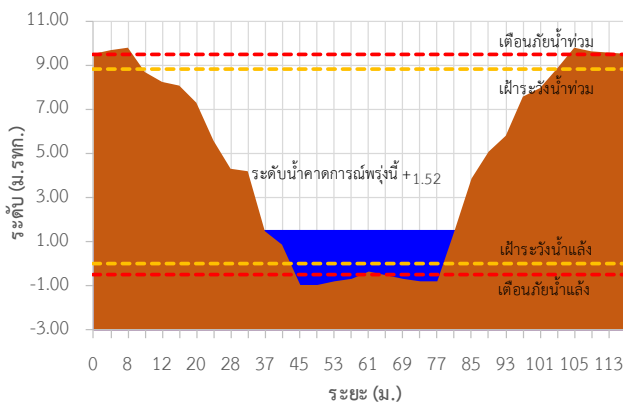
TC150503 บ้านสร้าง ต.บ้านสร้าง อ.บ้านสร้าง จ.ปราจีนบุรี



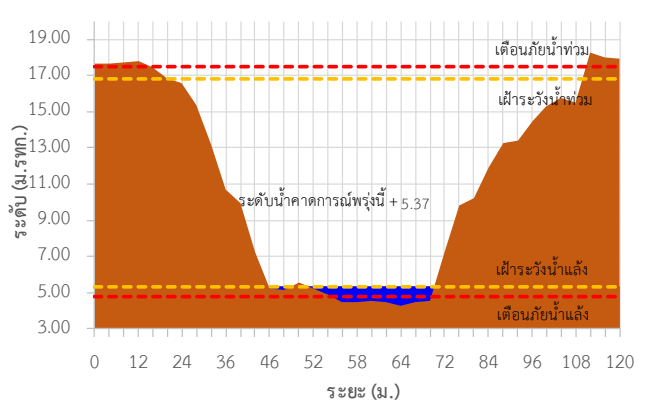
TC150501 บ้านหาดสูง ต.วังตาล อ.กบินทร์บุรี จ.ปราจีนบุรี



TC150408 บ้านชะอม(แควหนุมาน) ต.ลำพันตา อ.นาดี จ.ปราจีนบุรี



TC150301 บ้านกุดบอน ต.วังตะเคียน อ.กบินทร์บุรี จ.ปราจีนบุรี





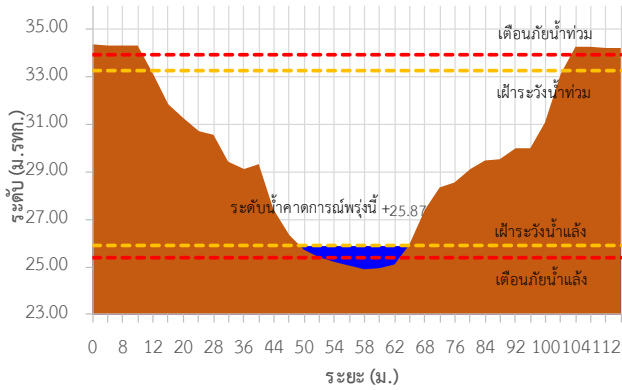
ระบบติดตามสถานการณ์น้ำทางไกลอัตโนมัติ

กองวิเคราะห์และประเมินสถานการณ์น้ำ กรมทรัพยากรน้ำ กระทรวงทรัพยากรธรรมชาติและสิ่งแวดล้อม
180/3 ถนนพระรามที่ 6 ซอย 34 แขวงพญาไท เขตพญาไท กรุงเทพมหานคร 10400 โทรศัพท์ 0 2271 6000
<http://tele-bangpakong.dwr.go.th>

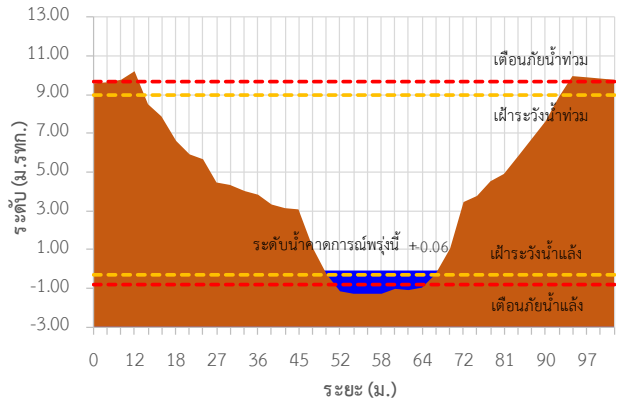


รายงานสถานการณ์น้ำลุ่มน้ำบางปะกง วันที่ 18 มีนาคม 2567

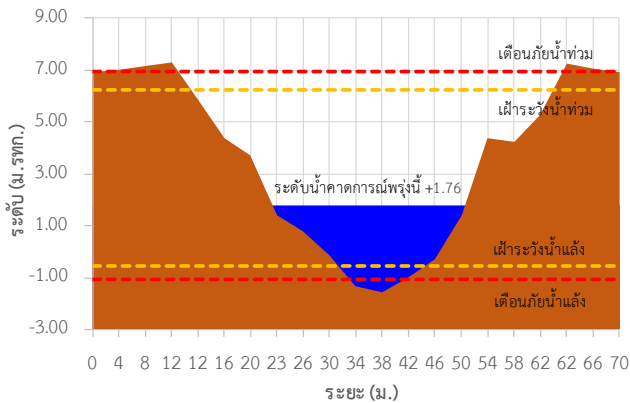
TC150204 บ้านแก่งไทร ต.หนองบอน อ.เมือง จ.สระแก้ว



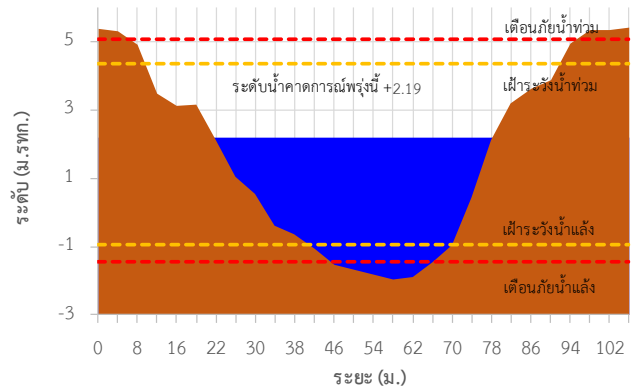
TC150801 บ้านทุ่งยายชี ต.ท่าตะเียบ อ.ท่าตะเียบ จ.ฉะเชิงเทรา



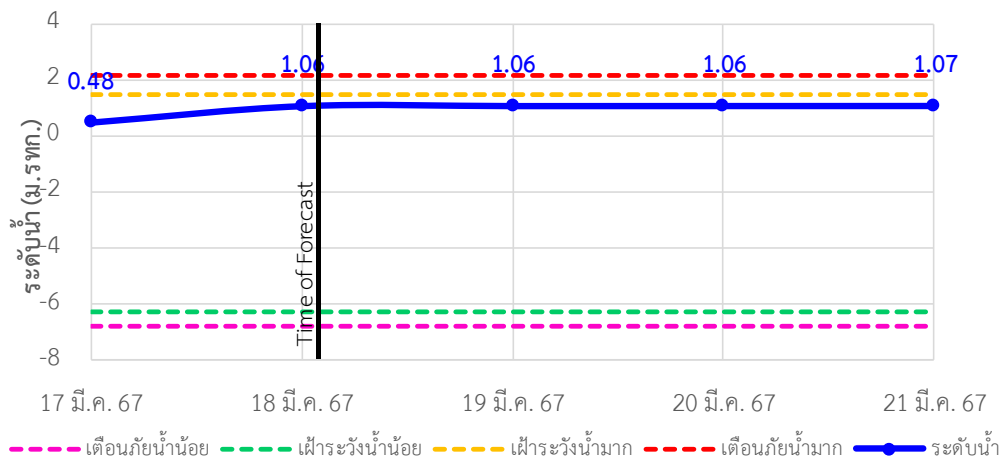
TC150901 บ้านทุ่งกระทราย ต.เกาะจันทร์ อ.เกาะจันทร์ จ.ชลบุรี



TC150502 บ้านท่าไผ่ป่า ต.วัดโบสถ์ อ.เมือง จ.ปราจีนบุรี



TC151003 บ้านโสธร (ค่ายศรีโสธร) ต.หน้าเมือง อ.เมือง จ.ฉะเชิงเทรา





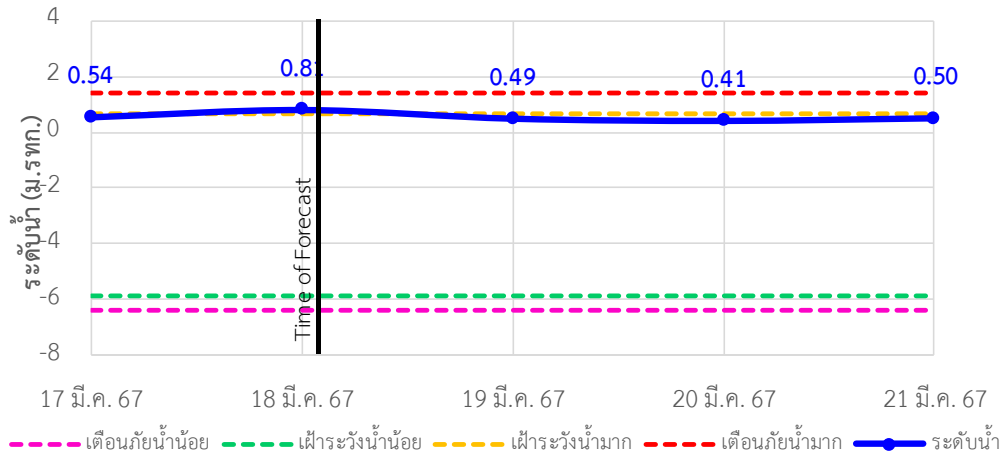
ระบบติดตามสถานการณ์น้ำทางไกลอัตโนมัติ

กองวิเคราะห์และประเมินสถานการณ์น้ำ กรมทรัพยากรน้ำ กระทรวงทรัพยากรธรรมชาติและสิ่งแวดล้อม
180/3 ถนนพระรามที่ 6 ซอย 34 แขวงพญาไท เขตพญาไท กรุงเทพมหานคร 10400 โทรศัพท์ 0 2271 6000
<http://tele-bangpakong.dwr.go.th>

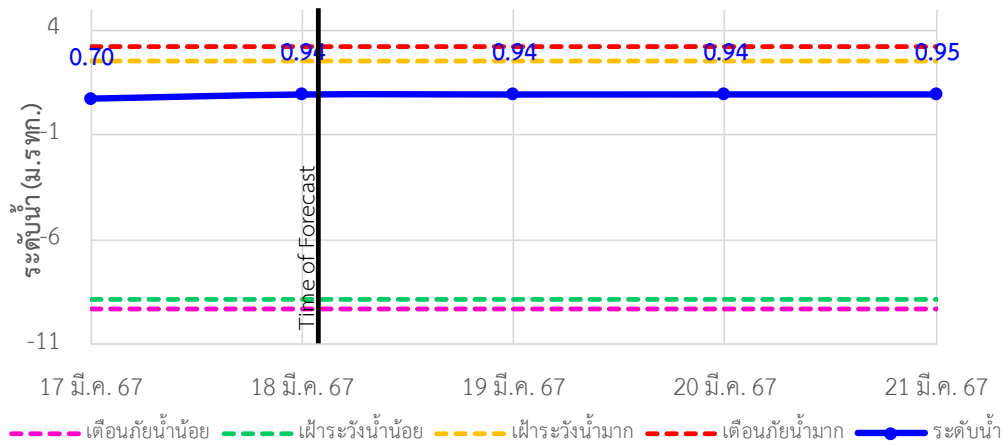


รายงานสถานการณ์น้ำลุ่มน้ำบางปะกง วันที่ 18 มีนาคม 2567

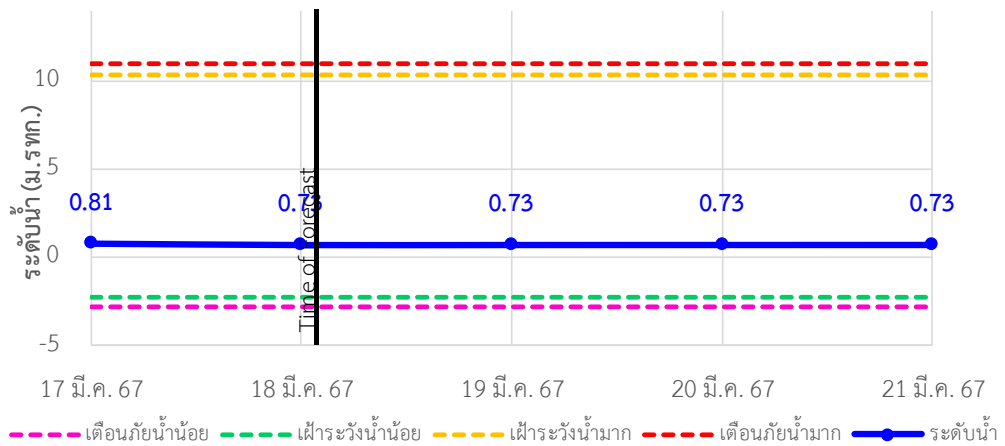
TC150603 บ้านโยธกา ต.บางเตย อ.บ้านสร้าง จ.ปราจีนบุรี



TC150503 บ้านสร้าง ต.บ้านสร้าง อ.บ้านสร้าง จ.ปราจีนบุรี



TC150501 บ้านหาดสูง ต.วังตาล อ.กบินทร์บุรี จ.ปราจีนบุรี





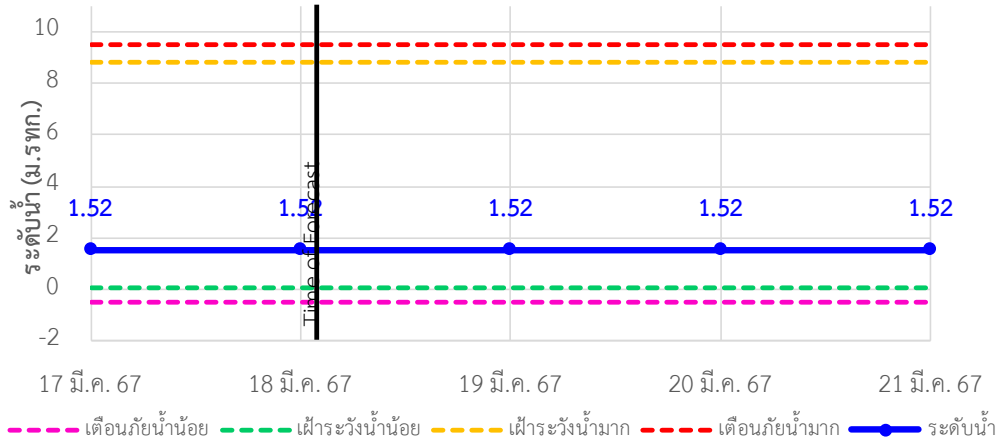
ระบบติดตามสถานการณ์น้ำทางไกลอัตโนมัติ

กองวิเคราะห์และประเมินสถานการณ์น้ำ กรมทรัพยากรน้ำ กระทรวงทรัพยากรธรรมชาติและสิ่งแวดล้อม
180/3 ถนนพระรามที่ 6 ซอย 34 แขวงพญาไท เขตพญาไท กรุงเทพมหานคร 10400 โทรศัพท์ 0 2271 6000
<http://tele-bangpakong.dwr.go.th>

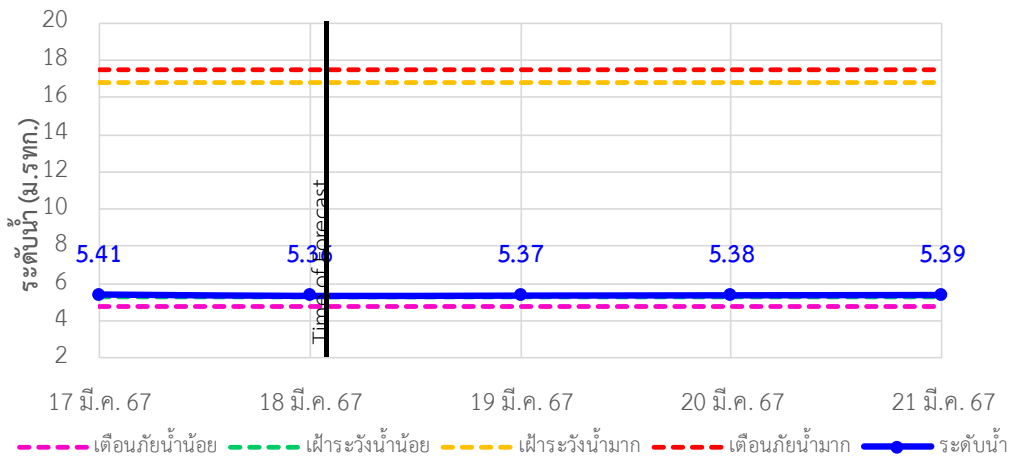


รายงานสถานการณ์น้ำลุ่มน้ำบางปะกง วันที่ 18 มีนาคม 2567

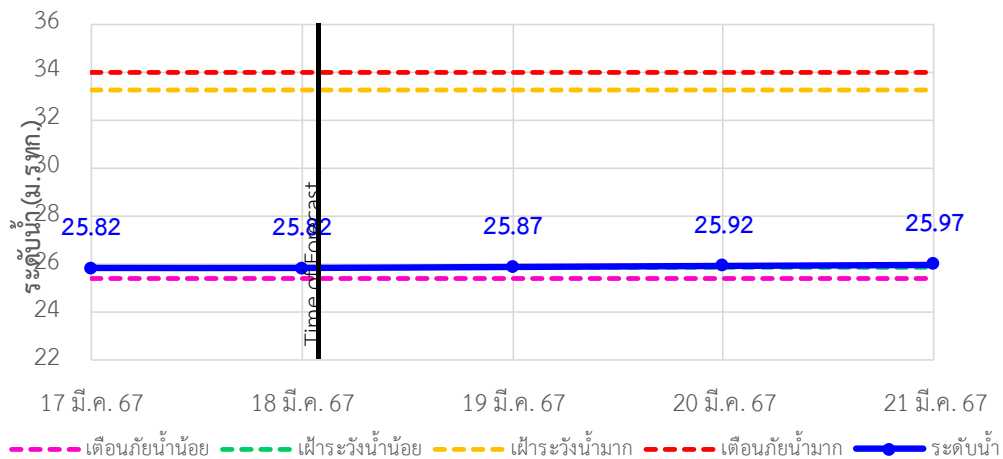
TC150408 บ้านชะอม(แควหनुมาน) ต.สำพันตา อ.นาดี จ.ปราจีนบุรี



TC150301 บ้านกุดบอน ต.วังตะเคียน อ.กบินทร์บุรี จ.ปราจีนบุรี



TC150204 บ้านแก่งไทร ต.หนองบอน อ.เมืองสระแก้ว จ.สระแก้ว





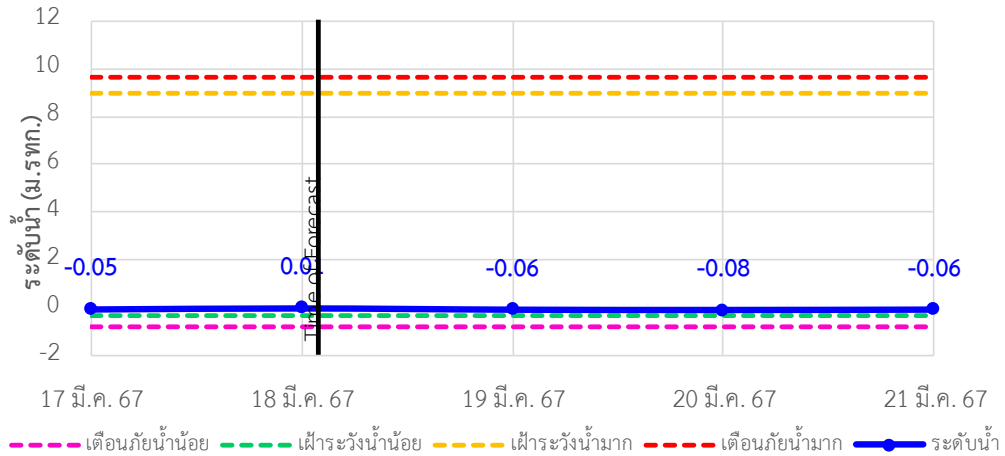
ระบบติดตามสถานการณ์น้ำทางไกลอัตโนมัติ

กองวิเคราะห์และประเมินสถานการณ์น้ำ กรมทรัพยากรน้ำ กระทรวงทรัพยากรธรรมชาติและสิ่งแวดล้อม
180/3 ถนนพระรามที่ 6 ซอย 34 แขวงพญาไท เขตพญาไท กรุงเทพมหานคร 10400 โทรศัพท์ 0 2271 6000
<http://tele-bangpakong.dwr.go.th>

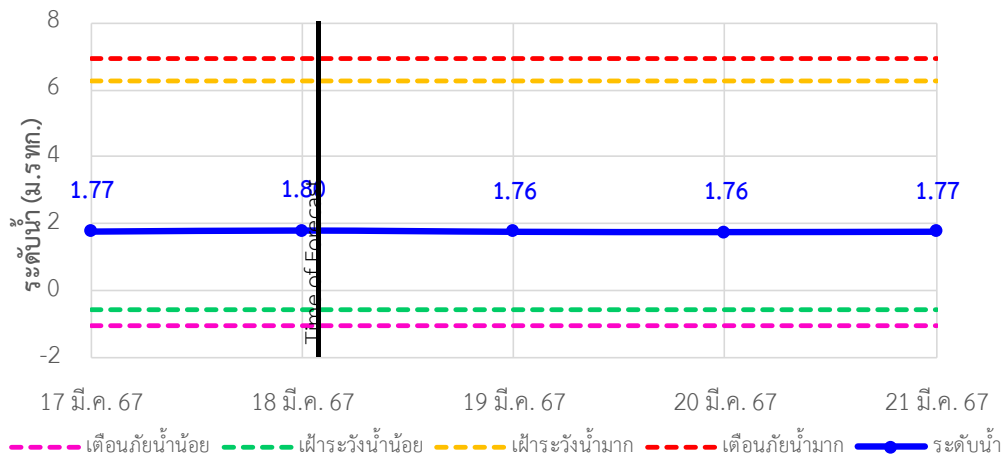


รายงานสถานการณ์น้ำลุ่มน้ำบางปะกง วันที่ 18 มีนาคม 2567

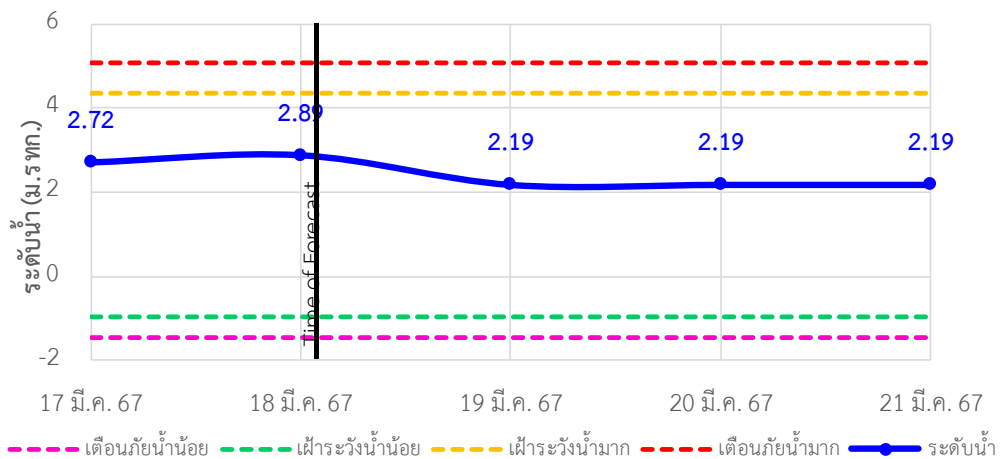
TC150801 บ้านทุ่งยายชี ต.ท่าตะเกียบ อ.ท่าตะเกียบ จ.ฉะเชิงเทรา



TC150901 บ้านทุ่งกระทราย ต.เกาะจันทร์ อ.กิ่งเกาะจันทร์ จ.ชลบุรี



TC150502 บ้านท่าไผ่ป่า ต.วัดโบสถ์ อ.เมือง จ.ปราจีนบุรี





ระบบติดตามสถานการณ์น้ำทางไกลอัตโนมัติ

กองวิเคราะห์และประเมินสถานการณ์น้ำ กรมทรัพยากรน้ำ กระทรวงทรัพยากรธรรมชาติและสิ่งแวดล้อม
180/3 ถนนพระรามที่ 6 ซอย 34 แขวงพญาไท เขตพญาไท กรุงเทพมหานคร 10400 โทรศัพท์ 0 2271 6000
<http://tele-bangpakong.dwr.go.th>



รายงานสถานการณ์น้ำลุ่มน้ำบางปะกง วันที่ 18 มีนาคม 2567

4) รายงานข้อมูลภาพ CCTV



TC150503 : บ้านสร้าง

ต.บ้านสร้าง อ.บ้านสร้าง จ.ปราจีนบุรี

5) สรุปสถานการณ์น้ำ

สรุปสถานการณ์น้ำในพื้นที่ลุ่มน้ำบางปะกง สถานีบ้านโยธะกา อยู่ในภาวะเฝ้าระวังน้ำมาก สถานีบ้านแก่งไทร อยู่ในภาวะเฝ้าระวังน้ำน้อย ส่วนสถานีอื่นๆอยู่ในภาวะปกติ ระดับน้ำในลำน้ำส่วนใหญ่มีแนวโน้มเพิ่มขึ้น

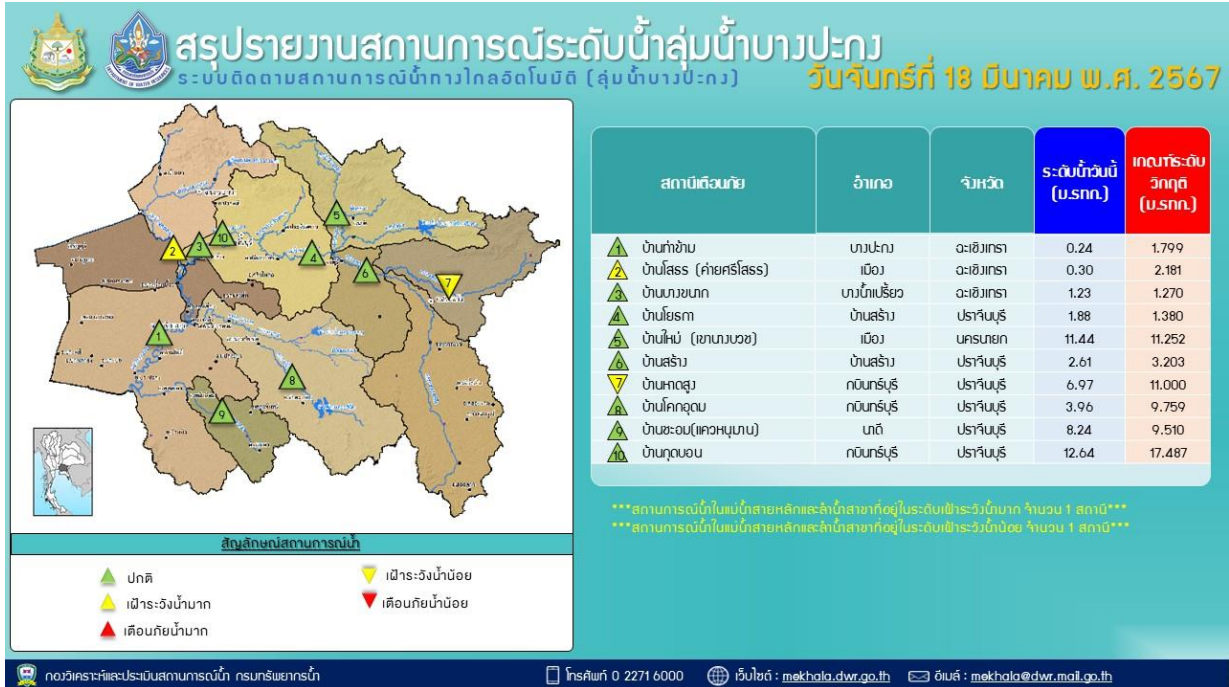


ระบบติดตามสถานการณ์น้ำทางไกลอัตโนมัติ

กองวิเคราะห์และประเมินสถานการณ์น้ำ กรมทรัพยากรน้ำ กระทรวงทรัพยากรธรรมชาติและสิ่งแวดล้อม
 180/3 ถนนพระรามที่ 6 ซอย 34 แขวงพญาไท เขตพญาไท กรุงเทพมหานคร 10400 โทรศัพท์ 0 2271 6000
<http://tele-bangpakong.dwr.go.th>



รายงานสถานการณ์น้ำลุ่มน้ำบางปะกง วันที่ 18 มีนาคม 2567





ระบบติดตามสถานการณ์น้ำทางไกลอัตโนมัติ

กองวิเคราะห์และประเมินสถานการณ์น้ำ กรมทรัพยากรน้ำ กระทรวงทรัพยากรธรรมชาติและสิ่งแวดล้อม
180/3 ถนนพระรามที่ 6 ซอย 34 แขวงพญาไท เขตพญาไท กรุงเทพมหานคร 10400 โทรศัพท์ 0 2271 6000
<http://tele-bangpakong.dwr.go.th>



รายงานสถานการณ์น้ำลุ่มน้ำบางปะกง วันที่ 18 มีนาคม 2567

