



# ระบบติดตามสถานการณ์น้ำทางไกลอัตโนมัติ

กองวิเคราะห์และประเมินสถานการณ์น้ำ กรมทรัพยากรน้ำ กระทรวงทรัพยากรธรรมชาติและสิ่งแวดล้อม  
180/3 ถนนพระรามที่ 6 ซอย 34 แขวงพญาไท เขตพญาไท กรุงเทพมหานคร 10400 โทรศัพท์ 0 2271 6000  
<http://tele-songkramhuailuang.dwr.go.th>



## รายงานสถานการณ์น้ำลุ่มน้ำสงครามและห้วยหลวง วันที่ 20 มีนาคม 2567

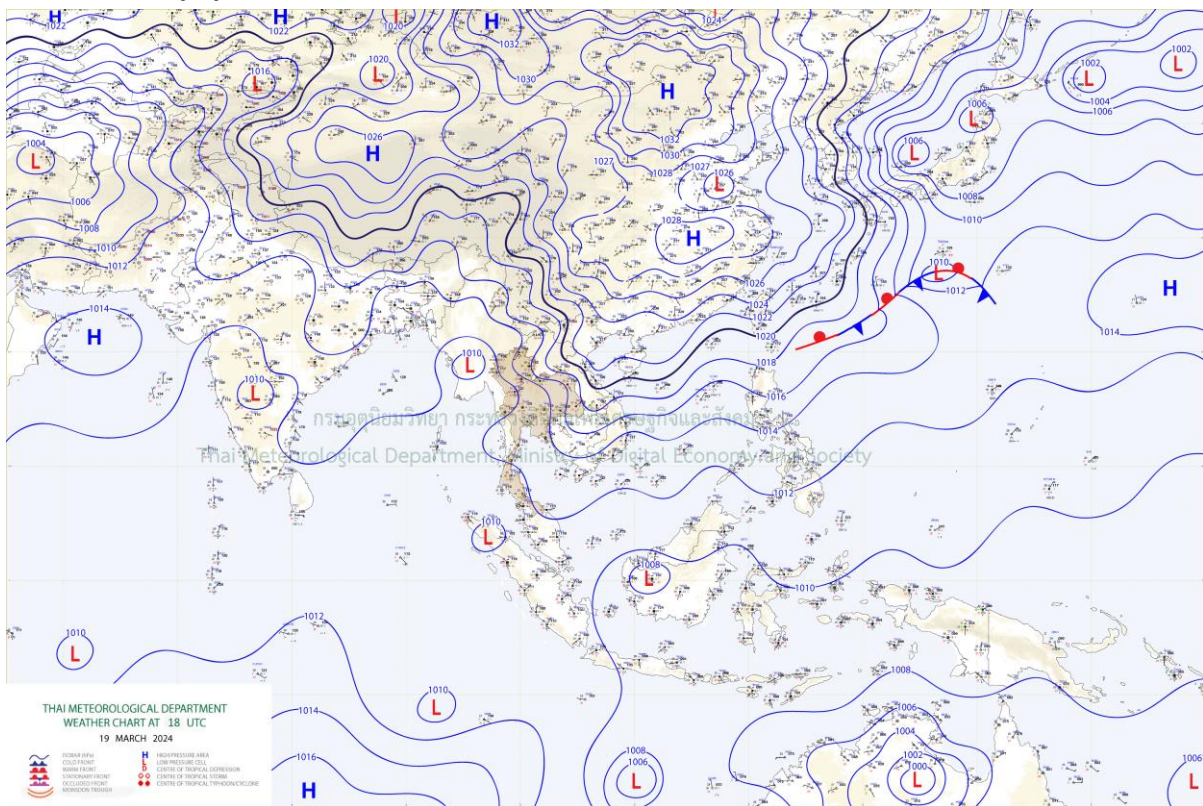
### 1) สภาพภูมิอากาศ (ที่มา : กรมอุตุนิยมวิทยา)

#### สภาพอากาศวันนี้

พยากรณ์อากาศ 24 ชั่วโมงข้างหน้า บริเวณความกดอากาศสูงหรือมวลอากาศเย็นกำลังปานกลางจากประเทศจีนได้แผ่ลงมาปกคลุมประเทศไทยตอนบนและทะเลจีนใต้แล้ว ประกอบกับมีลมตะวันออกเฉียงใต้พัดนำความชื้นจากอ่าวไทยและทะเลจีนใต้เข้ามาปกคลุมบริเวณดังกล่าว ลักษณะเช่นนี้ทำให้ประเทศไทยจะมีพายุฤดูร้อนเกิดขึ้น โดยมีลักษณะของพายุฝนฟ้าคะนอง ลมกระโชกแรง และลูกเห็บตกบางแห่ง รวมถึงอาจมีฟ้าผ่าเกิดขึ้นได้บางพื้นที่ หลังจากนั้นอุณหภูมิจะลดลง สำหรับลมตะวันออกเฉียงใต้พัดปกคลุมอ่าวไทย ภาคใต้ และทะเลอันดามัน เริ่มมีกำลังแรงขึ้น ทำให้ภาคใต้มีฝนเพิ่มขึ้น สำหรับคลื่นลมบริเวณอ่าวไทยจะมีกำลังแรงขึ้น โดยอ่าวไทยตอนล่างจะมีกำลังแรงขึ้น โดยมีคลื่นสูง 1-2 เมตร บริเวณที่มีฝนฟ้าคะนองคลื่นสูงมากกว่า 2 เมตร

#### สภาพอากาศภาคตะวันออกเฉียงเหนือ (เวลา 6:00 น.วันนี้ - 6:00 น.วันพรุ่งนี้)

มีพายุฝนฟ้าคะนอง ร้อยละ 60 ของพื้นที่ กับมีลมกระโชกแรง และมีลูกเห็บตกบางแห่ง อุณหภูมิต่ำสุด 24-25 องศาเซลเซียส อุณหภูมิสูงสุด 31-34 องศาเซลเซียส ลมตะวันออกเฉียงใต้ ความเร็ว 10-20 กม./ชม.



แผนที่อากาศ

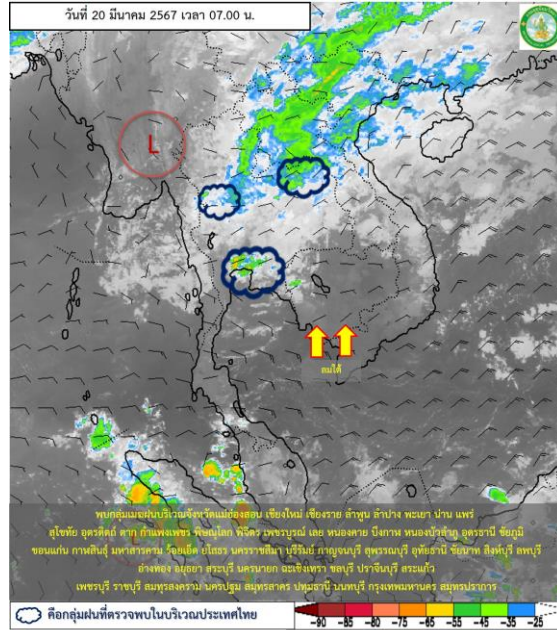


# ระบบติดตามสถานการณ์น้ำทางไกลอัตโนมัติ

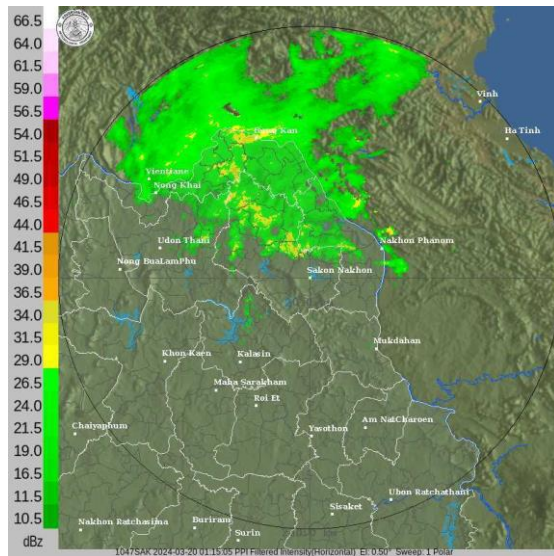
กองวิเคราะห์และประเมินสถานการณ์น้ำ กรมทรัพยากรน้ำ กระทรวงทรัพยากรธรรมชาติและสิ่งแวดล้อม  
180/3 ถนนพระรามที่ 6 ซอย 34 แขวงพญาไท เขตพญาไท กรุงเทพมหานคร 10400 โทรศัพท์ 0 2271 6000  
<http://tele-songkramhuailuang.dwr.go.th>



## รายงานสถานการณ์น้ำลุ่มน้ำสงครามและห้วยหลวง วันที่ 20 มีนาคม 2567



ภาพถ่ายดาวเทียม



เรดาร์ตรวจอากาศ

**ภาพดาวเทียม :** พบกลุ่มเมฆฝนบริเวณจังหวัดแม่ฮ่องสอน เชียงใหม่ เชียงราย ลำพูน ลำปาง พะเยา น่าน แพร่ สุโขทัย อุตรดิตถ์ ตาก กำแพงเพชร พิษณุโลก พิจิตร เพชรบูรณ์ เลย หนองคาย บึงกาฬ หนองบัวลำภู อุดรธานี ชัยภูมิ ขอนแก่น กาฬสินธุ์ มหาสารคาม ร้อยเอ็ด ยโสธร นครราชสีมา บุรีรัมย์ กาญจนบุรี สุพรรณบุรี อุทัยธานี ชัยนาท สิงห์บุรี ลพบุรี อ่างทอง อโยธยา สระบุรี นครนายก ฉะเชิงเทรา ชลบุรี ปราจีนบุรี สระแก้ว เพชรบุรี ราชบุรี สมุทรสงคราม นครปฐม สมุทรสาคร ปทุมธานี นนทบุรี กรุงเทพมหานคร สมุทรปราการ

**ภาพเรดาร์ :** เวลา 7.00 น. พบกลุ่มเมฆฝนบริเวณลุ่มน้ำสงครามและห้วยหลวง



## ระบบติดตามสถานการณ์น้ำทางไกลอัตโนมัติ

กองวิเคราะห์และประเมินสถานการณ์น้ำ กรมทรัพยากรน้ำ กระทรวงทรัพยากรธรรมชาติและสิ่งแวดล้อม  
180/3 ถนนพระรามที่ 6 ซอย 34 แขวงพญาไท เขตพญาไท กรุงเทพมหานคร 10400 โทรศัพท์ 0 2271 6000  
<http://tele-songkramhuailuang.dwr.go.th>



### รายงานสถานการณ์น้ำลุ่มน้ำสงครามและห้วยหลวง วันที่ 20 มีนาคม 2567

#### 2) สรุปสถานการณ์ฝน

จากข้อมูลตรวจวัดปริมาณน้ำฝนของสถานีโทรมาตรโครงการค่าใช้จ่ายในการพัฒนาระบบติดตามสถานการณ์น้ำทางไกลอัตโนมัติ (ลุ่มน้ำสงครามและห้วยหลวง) สะสม 24 ชั่วโมง ระหว่างวันที่ 19 มีนาคม 2567 เวลา 07:00 น. ถึงวันที่ 20 มีนาคม 2567 เวลา 07:00 น. และข้อมูลคาดการณ์ปริมาณน้ำฝนสะสม สามารถสรุปได้ดังตาราง

สถานีโทรมาตร	ที่ตั้ง	ปริมาณฝนตรวจวัดสะสม (มม.)			ปริมาณฝนคาดการณ์ล่วงหน้า (มม.)		
		ฝนเมื่อวาน	ฝน 2 วัน	ฝน 3 วัน	วันนี้	1 วัน	2 วัน
โรงเรียนชุมชนกุศุมหากไฟ	ต.กุศุมหากไฟ อ.หนองวัวซอ จ.อุดรธานี	0.0	0.0	0.0	3.5	0.1	0.1
บ้านท่าตูม	ต.หมู่น อ.เมืองอุดรธานี จ.อุดรธานี	0.0	0.0	0.0	78.0	0.0	0.1
ตลาดปลาสินเจริญ	ต.เตาไห อ.เพ็ญ จ.อุดรธานี	0.0	0.0	0.0	20.5	0.1	0.1
โรงเรียนเขมพิทยาคม	ต.เขม อ.โพนพิสัย จ.หนองคาย	0.0	0.0	0.0	40.0	0.0	0.0
โรงเรียนบ้านม่วงพิทยาคม	ต.ม่วง อ.บ้านม่วง จ.สกลนคร	0.0	0.0	0.0	24.0	0.0	0.1
บ้านหนองยาง	ต.ซาง อ.เซกา จ.บึงกาฬ	0.0	0.5	0.5	4.5	0.2	0.1
สะพานบ้านหนองบัว	ต.บ้านข่า อ.ศรีสงคราม จ.นครพนม	0.0	0.0	0.0	25.5	0.1	0.2
สะพาน นพ.4059	ต.ท่าบ่อสงคราม อ.ศรีสงคราม จ.นครพนม	0.0	0.0	0.0	24.5	0.1	0.1



## ระบบติดตามสถานการณ์น้ำทางไกลอัตโนมัติ

กองวิเคราะห์และประเมินสถานการณ์น้ำ กรมทรัพยากรน้ำ กระทรวงทรัพยากรธรรมชาติและสิ่งแวดล้อม  
180/3 ถนนพระรามที่ 6 ซอย 34 แขวงพญาไท เขตพญาไท กรุงเทพมหานคร 10400 โทรศัพท์ 0 2271 6000  
<http://tele-songkramhuailuang.dwr.go.th>



### รายงานสถานการณ์น้ำลุ่มน้ำสงครามและห้วยหลวง วันที่ 20 มีนาคม 2567

#### 3) สรุประดับน้ำรายวัน

จากข้อมูลตรวจวัดระดับน้ำของสถานีโทรมาตรโครงการค่าใช้จ่ายในการพัฒนาระบบติดตามสถานการณ์น้ำทางไกลอัตโนมัติ (ลุ่มน้ำสงครามและห้วยหลวง) ณ เวลา 07:00 น. ของวันที่ 20 มีนาคม 2567 และข้อมูลระดับน้ำคาดการณ์จากแบบจำลองคณิตศาสตร์ สามารถสรุปได้ดังตาราง

สถานีโทรมาตร	ที่ตั้ง	ระดับเตือนภัย (ม.รทก.)	ข้อมูลระดับน้ำตรวจวัด (ม.รทก.)		ระดับน้ำคาดการณ์ล่วงหน้า (ม.รทก.)			
			เมื่อวาน	วันนี้	1 วัน	2 วัน	3 วัน	แนวโน้ม
สะพานทางหลวง 2314	ต.หนองวัวซอ อ.หนองวัวซอ จ.อุดรธานี	203.53	201.29	201.37	201.67	201.67	201.63	ลดลง ▼
บ้านท่าตูม	ต.หมู่ม่น อ.เมืองอุดรธานี จ.อุดรธานี	169.71	166.87	167.17	167.06	167.18	167.31	เพิ่มขึ้น ▲
ตลาดปลาสินเจริญ	ต.เตาไห อ.เพ็ญ จ.อุดรธานี	163.39	154.65	154.65	156.25	156.24	154.87	ลดลง ▼
สะพานห้วยหลวงอนุสรณ์	ต.จุมพล อ.โพนพิสัย จ.หนองคาย	161.40	149.9	150.06	148.93	148.93	149.88	เพิ่มขึ้น ▲
สะพานดอนเชียงยืน	ต.ดงเย็น อ.บ้านดุง จ.อุดรธานี	154.78	152.66	152.69	153.00	153.00	152.66	ลดลง ▼
บ้านหนองยาง	ต.ซาง อ.เซกา จ.บึงกาฬ	148.10	143.88	143.88	142.79	142.79	143.88	เพิ่มขึ้น ▲
บ้านท่าแร่	ต.โพนงาม อ.อากาศอำนวย จ.สกลนคร	139.29	133.13	133.15	133.13	133.12	133.13	เพิ่มขึ้น ▲
สะพานบ้านหนองบัว	ต.บ้านข่า อ.ศรีสงคราม จ.นครพนม	140.27	131.93	131.93	132.19	132.19	132.11	ลดลง ▼
สะพาน นพ.4059	ต.ท่าบ่อสงคราม อ.ศรีสงคราม จ.นครพนม	139.45	135.65	135.66	136.00	137.20	135.85	ลดลง ▼
หนองสาหร่าย	ต.พนอม อ.ท่าอุเทน จ.นครพนม	142.40	134.69	134.72	134.83	134.83	134.90	เพิ่มขึ้น ▲



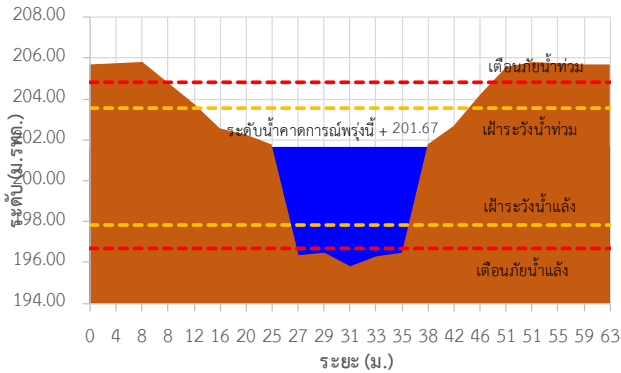
# ระบบติดตามสถานการณ์น้ำทางไกลอัตโนมัติ

กองวิเคราะห์และประเมินสถานการณ์น้ำ กรมทรัพยากรน้ำ กระทรวงทรัพยากรธรรมชาติและสิ่งแวดล้อม  
180/3 ถนนพระรามที่ 6 ซอย 34 แขวงพญาไท เขตพญาไท กรุงเทพมหานคร 10400 โทรศัพท์ 0 2271 6000  
<http://tele-songkramhuailuang.dwr.go.th>

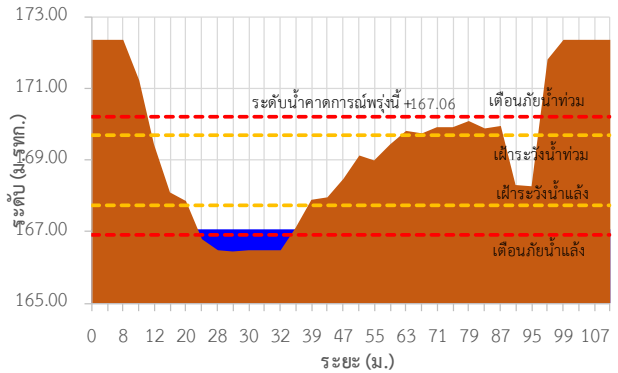


## รายงานสถานการณ์น้ำลุ่มน้ำสงครามและห้วยหลวง วันที่ 20 มีนาคม 2567

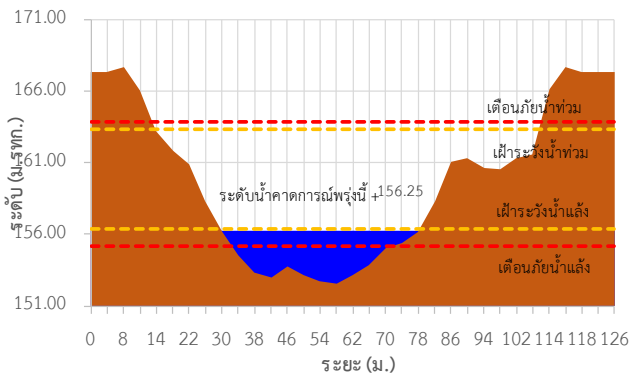
TC031505 สะพานทางหลวง 2314 ต.หนองวัวซอ อ.หนองวัวซอ จ.อุดรธานี



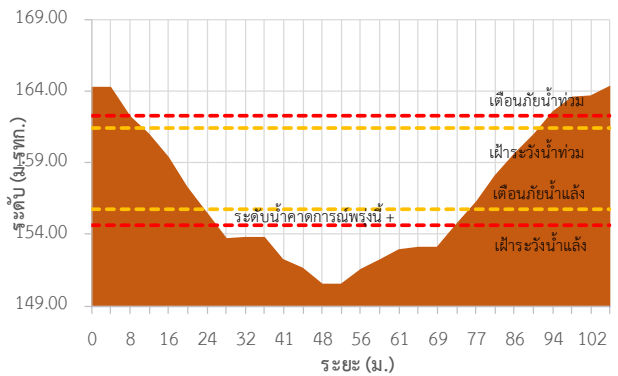
TC031506 บ้านท่าตูม ต.หมู่น อ.เมืองอุดรธานี จ.อุดรธานี



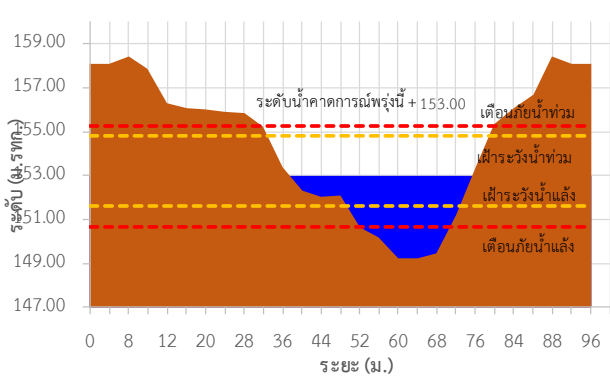
TC031702 ตลาดปลาอินเจริญ ต.เตาไห อ.เพ็ญ จ.อุดรธานี



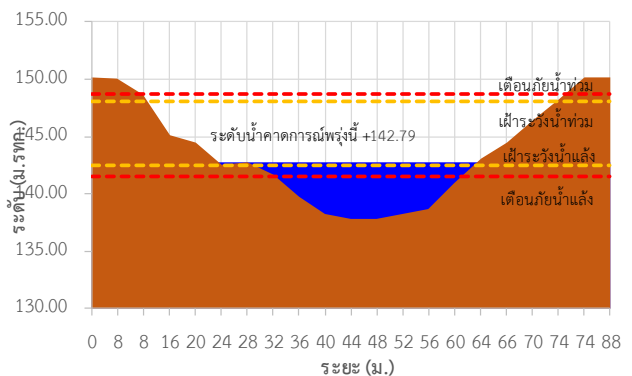
TC031703 สะพานห้วยหลวงอนุสรณ์ ต.จุมพล อ.โพนพิสัย จ.หนองคาย



TC031902 สะพานดอนเชียงยืน ต.ดงเย็น อ.บ้านดุง จ.อุดรธานี



TC032202 บ้านหนองยาง ต.ซาง อ.เซกา จ.บึงกาฬ





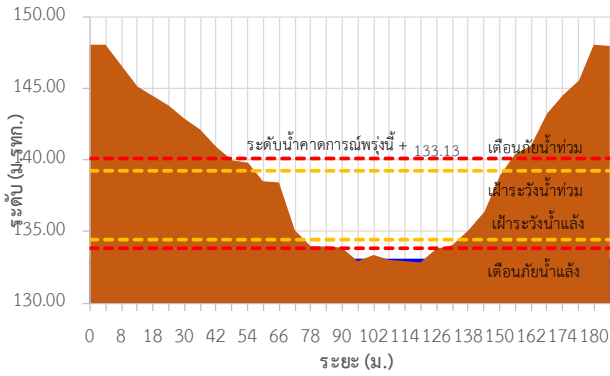
# ระบบติดตามสถานการณ์น้ำทางไกลอัตโนมัติ

กองวิเคราะห์และประเมินสถานการณ์น้ำ กรมทรัพยากรน้ำ กระทรวงทรัพยากรธรรมชาติและสิ่งแวดล้อม  
180/3 ถนนพระรามที่ 6 ซอย 34 แขวงพญาไท เขตพญาไท กรุงเทพมหานคร 10400 โทรศัพท์ 0 2271 6000  
<http://tele-songkramhuailuang.dwr.go.th>

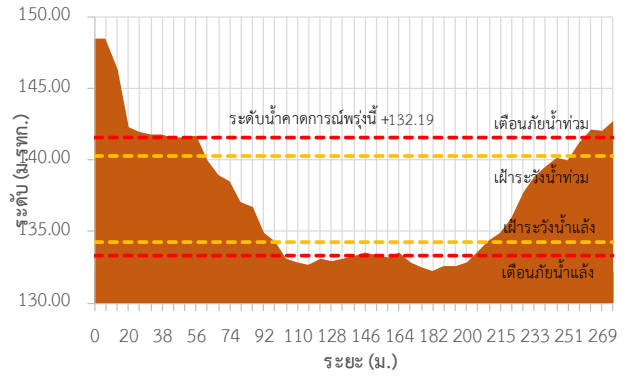


## รายงานสถานการณ์น้ำลุ่มน้ำสงครามและห้วยหลวง วันที่ 20 มีนาคม 2567

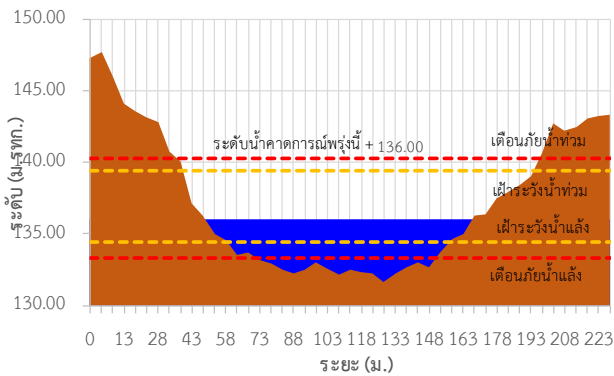
TC032301 บ้านท่าแร่ ต.โพนงาม อ.อากาศอำนวย จ.สกลนคร



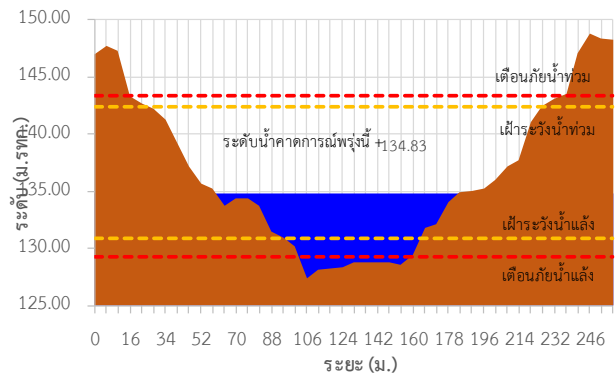
TC032501 สะพานบ้านหนองบัว ต.บ้านป่า อ.ศรีสงคราม จ.นครพนม



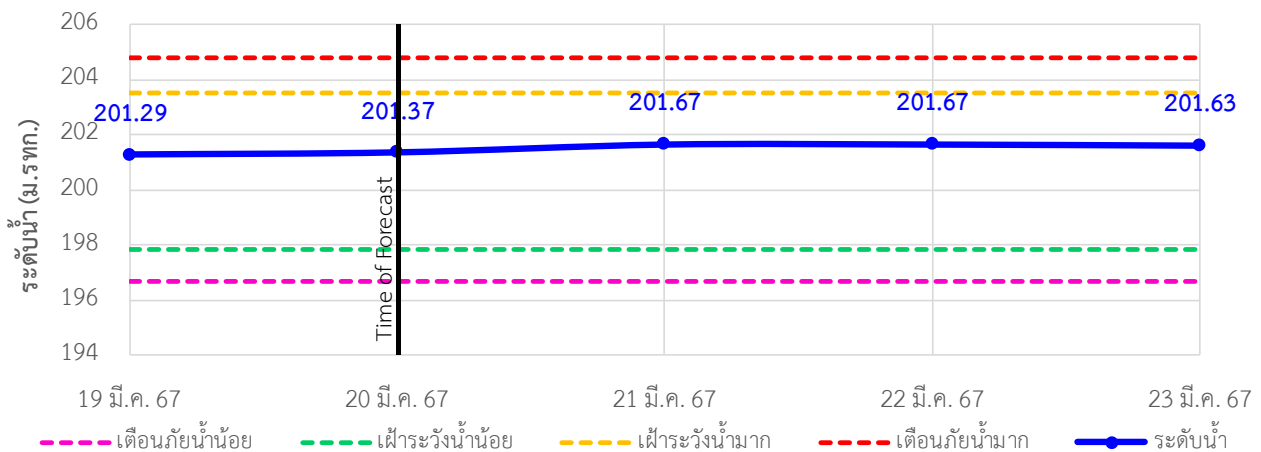
TC032705 สะพาน นพ.4059 ต.ท่าบ่อสงคราม อ.ศรีสงคราม จ.นครพนม



TC032706 หนองสาหร่าย ต.พนอม อ.ท่าอุเทน จ.นครพนม



TC031505 สะพานทางหลวง 2314 ต.หนองวัวซอ อ.หนองวัวซอ จ.อุดรธานี





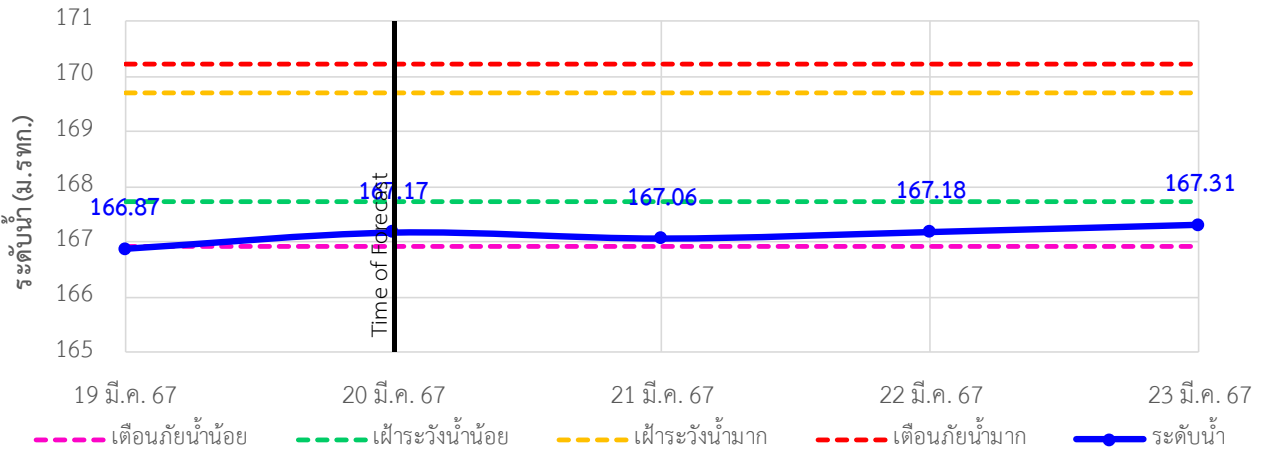
# ระบบติดตามสถานการณ์น้ำทางไกลอัตโนมัติ

กองวิเคราะห์และประเมินสถานการณ์น้ำ กรมทรัพยากรน้ำ กระทรวงทรัพยากรธรรมชาติและสิ่งแวดล้อม  
180/3 ถนนพระรามที่ 6 ซอย 34 แขวงพญาไท เขตพญาไท กรุงเทพมหานคร 10400 โทรศัพท์ 0 2271 6000  
<http://tele-songkramhuailuang.dwr.go.th>

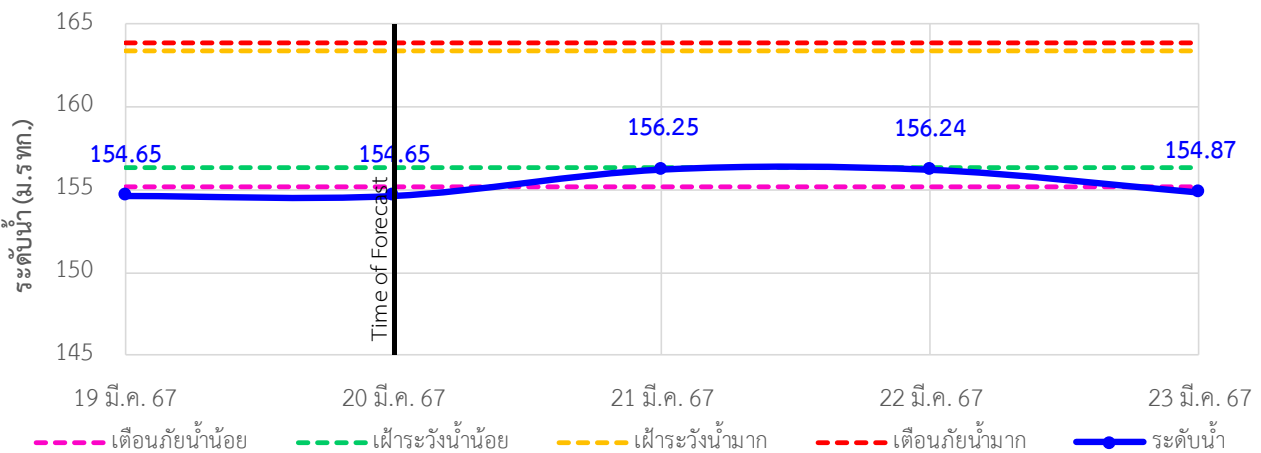


## รายงานสถานการณ์น้ำลุ่มน้ำสงครามและห้วยหลวง วันที่ 20 มีนาคม 2567

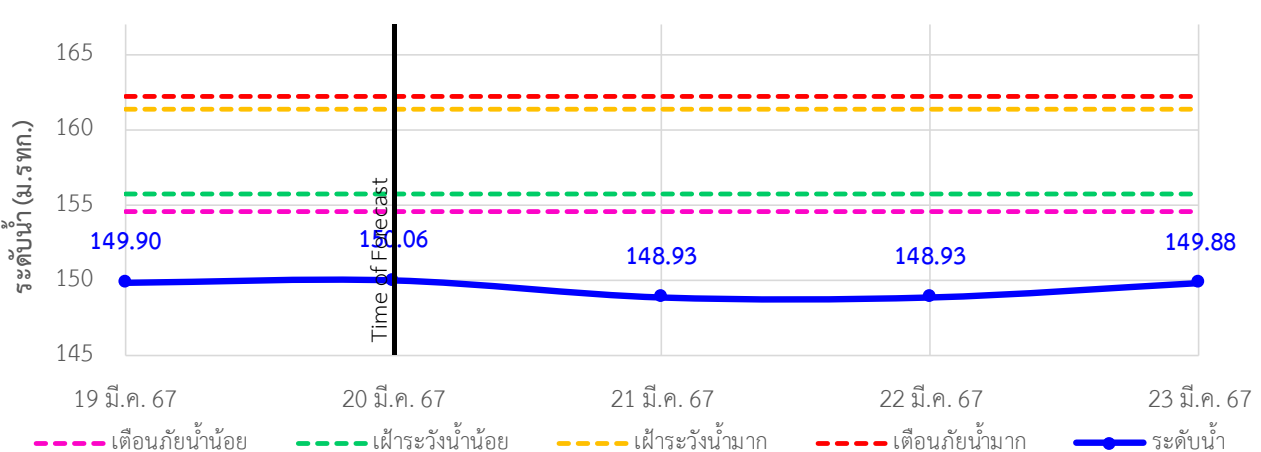
TC031506 บ้านท่าตูม ต.หมู่ม่น อ.เมืองอุดรธานี จ.อุดรธานี



TC031702 ตลาดปลาหินเจริญ ต.เตาไห อ.เพ็ญ จ.อุดรธานี



TC031703 สะพานห้วยหลวงอนุสรณ์ ต.จุมพล อ.โพนพิสัย จ.หนองคาย





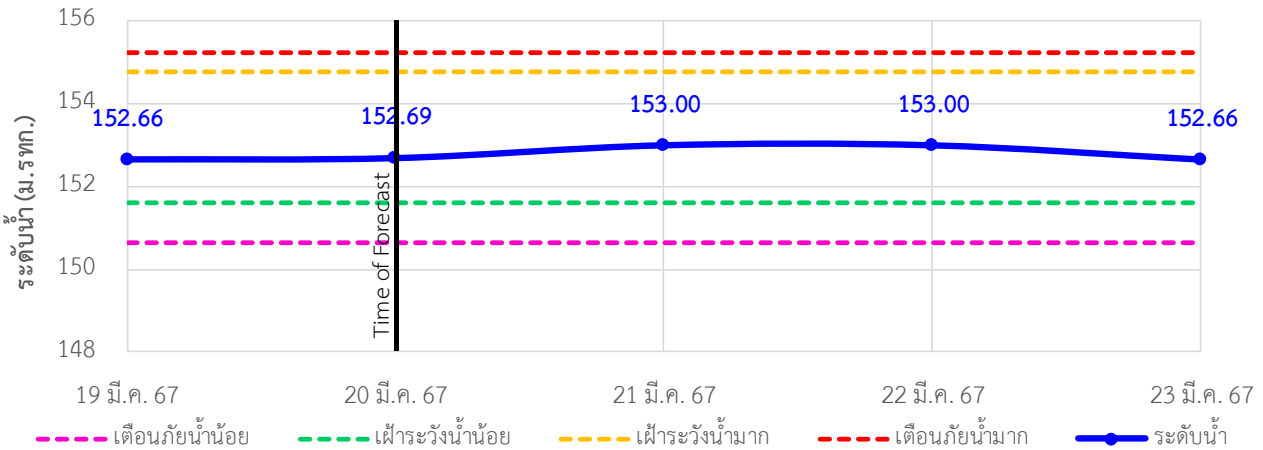
# ระบบติดตามสถานการณ์น้ำทางไกลอัตโนมัติ

กองวิเคราะห์และประเมินสถานการณ์น้ำ กรมทรัพยากรน้ำ กระทรวงทรัพยากรธรรมชาติและสิ่งแวดล้อม  
180/3 ถนนพระรามที่ 6 ซอย 34 แขวงพญาไท เขตพญาไท กรุงเทพมหานคร 10400 โทรศัพท์ 0 2271 6000  
<http://tele-songkramhuailuang.dwr.go.th>

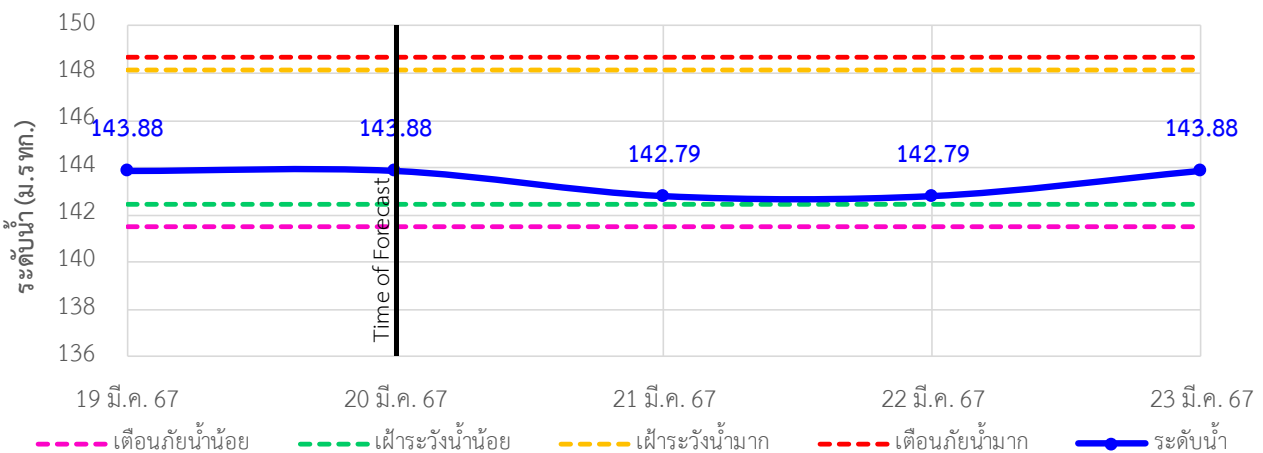


## รายงานสถานการณ์น้ำลุ่มน้ำสงครามและห้วยหลวง วันที่ 20 มีนาคม 2567

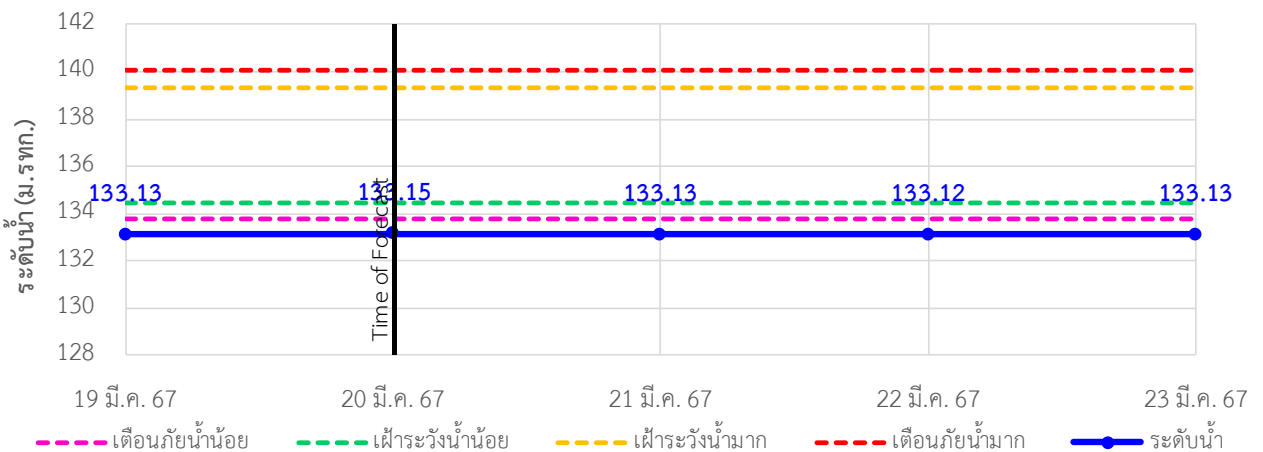
TC031902 สะพานดอนเชียงยืน ต.ดงเย็น อ.บ้านดุง จ.อุดรธานี



TC032202 บ้านหนองยาง ต.ซาง อ.เสกกา จ.บึงกาฬ



TC032301 บ้านท่าแร่ ต.โพนงาม อ.อากาศอำนวย จ.สกลนคร







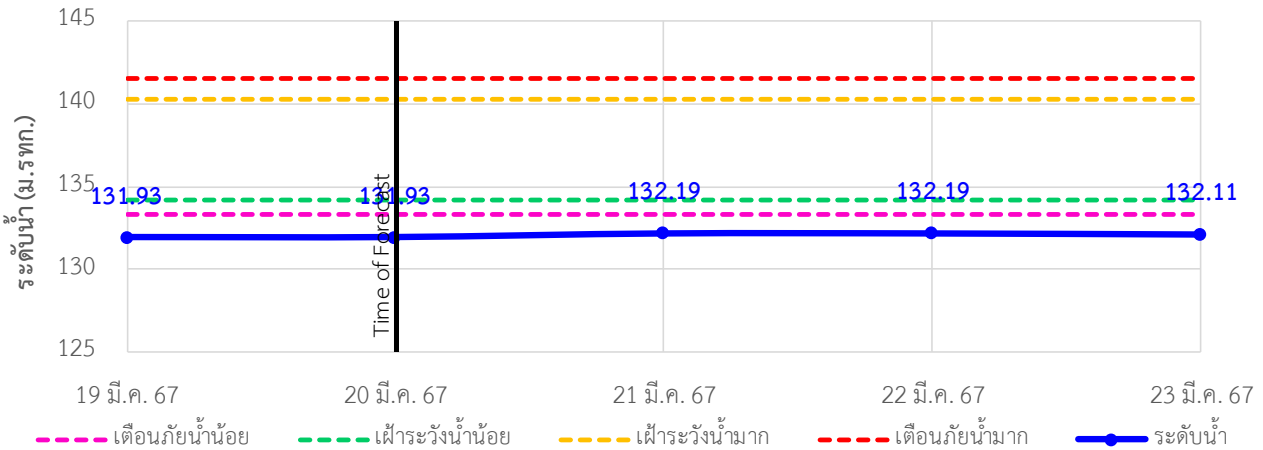
# ระบบติดตามสถานการณ์น้ำทางไกลอัตโนมัติ

กองวิเคราะห์และประเมินสถานการณ์น้ำ กรมทรัพยากรน้ำ กระทรวงทรัพยากรธรรมชาติและสิ่งแวดล้อม  
180/3 ถนนพระรามที่ 6 ซอย 34 แขวงพญาไท เขตพญาไท กรุงเทพมหานคร 10400 โทรศัพท์ 0 2271 6000  
<http://tele-songkramhuailuang.dwr.go.th>

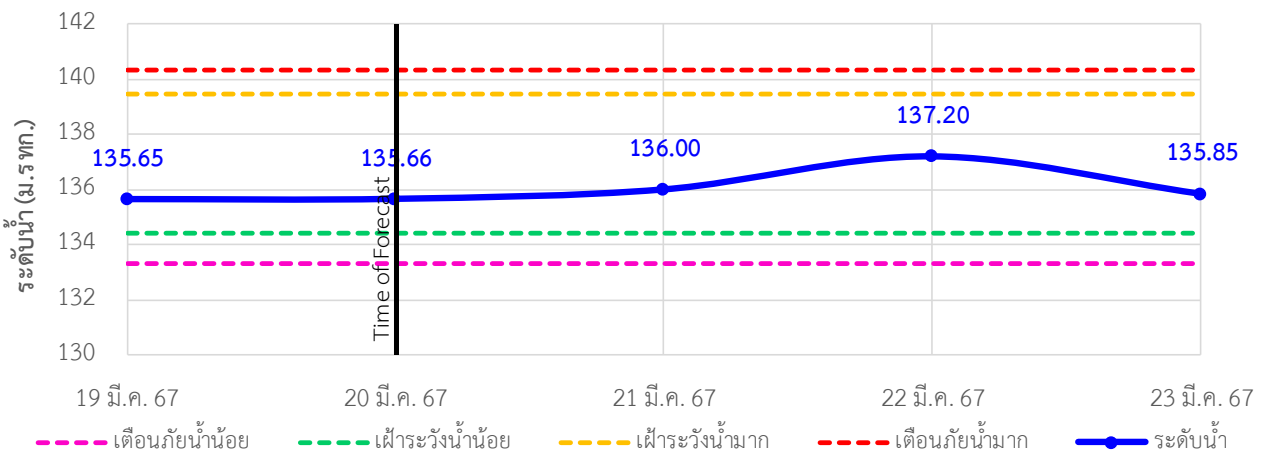


## รายงานสถานการณ์น้ำลุ่มน้ำสงครามและห้วยหลวง วันที่ 20 มีนาคม 2567

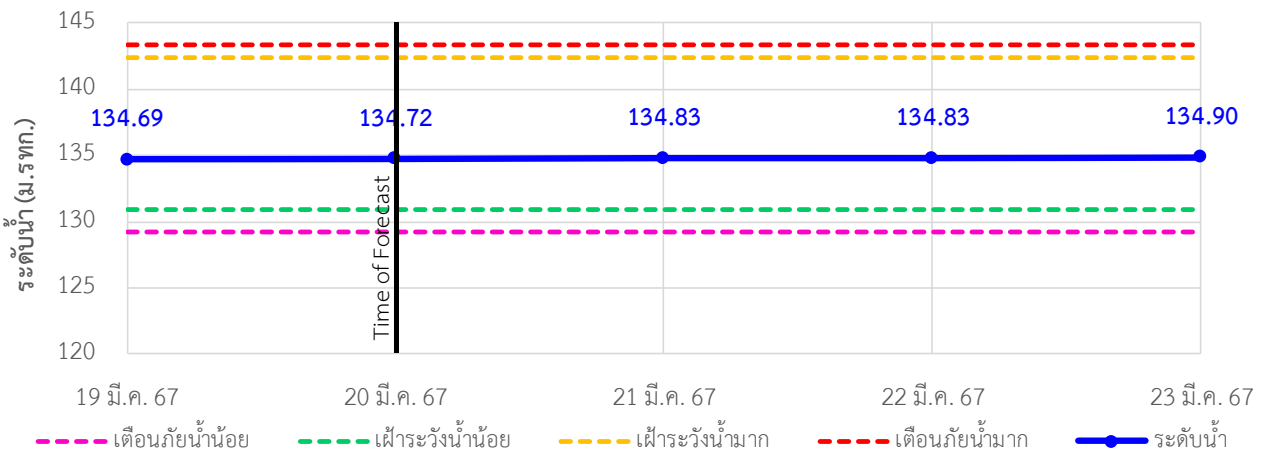
TC032501 สะพานบ้านหนองบัว ต.บ้านข่า อ.ศรีสงคราม จ.นครพนม



TC032705 สะพาน นพ.4059 ต.ท่าบ่อสงคราม อ.ศรีสงคราม จ.นครพนม



TC032706 หนองสาหร่าย ต.พนอม อ.ท่าอุเทน จ.นครพนม





# ระบบติดตามสถานการณ์น้ำทางไกลอัตโนมัติ

กองวิเคราะห์และประเมินสถานการณ์น้ำ กรมทรัพยากรน้ำ กระทรวงทรัพยากรธรรมชาติและสิ่งแวดล้อม  
180/3 ถนนพระรามที่ 6 ซอย 34 แขวงพญาไท เขตพญาไท กรุงเทพมหานคร 10400 โทรศัพท์ 0 2271 6000  
<http://tele-songkramhuailuang.dwr.go.th>



## รายงานสถานการณ์น้ำลุ่มน้ำสงครามและห้วยหลวง วันที่ 20 มีนาคม 2567

### 4) รายงานข้อมูลภาพ CCTV



TC031702 : ตลาดปลาสินเจริญ  
ต.เตาไห อ.เพ็ญ จ.อุดรธานี



TC031703 : สะพานห้วยหลวงอนุสรณ์  
ต.จุมพล อ.โพนพิสัย จ.หนองคาย



TC031506 : บ้านท่าตูม  
ต.หมู่น อ.เมืองอุดรธานี จ.อุดรธานี



TC032705 : สะพาน นพ.4059  
ต.ท่าบ่อสงคราม อ.ศรีสงคราม จ.นครพนม



TC032706 : หนองสาหร่าย  
ต.พนอม อ.ท่าอุเทน จ.นครพนม



# ระบบติดตามสถานการณ์น้ำทางไกลอัตโนมัติ

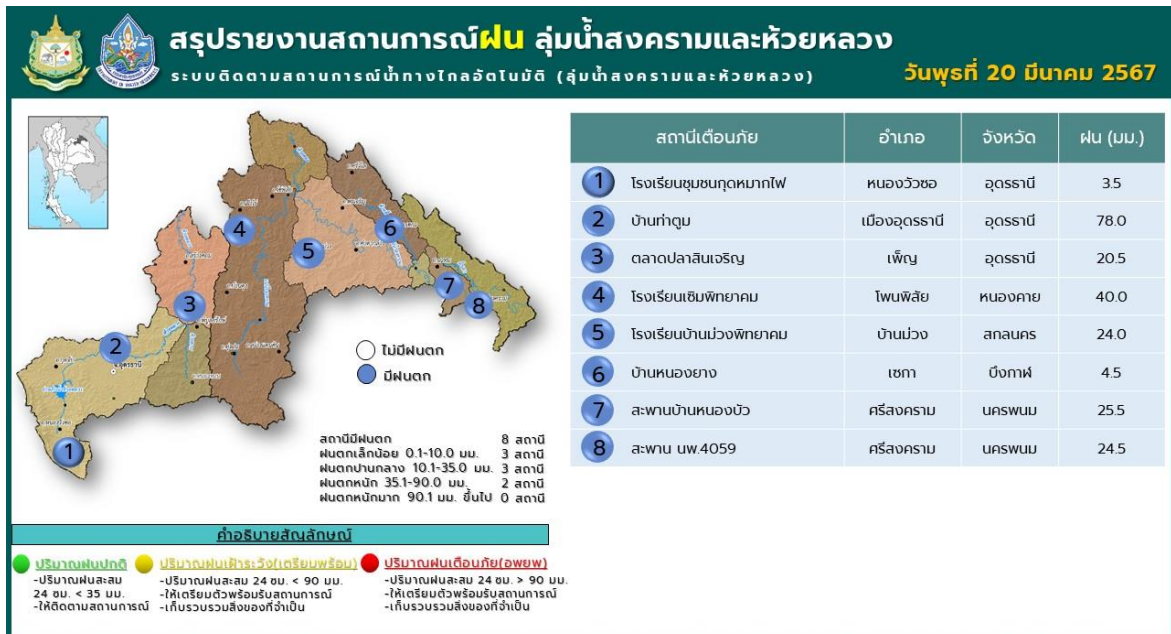
กองวิเคราะห์และประเมินสถานการณ์น้ำ กรมทรัพยากรน้ำ กระทรวงทรัพยากรธรรมชาติและสิ่งแวดล้อม  
180/3 ถนนพระรามที่ 6 ซอย 34 แขวงพญาไท เขตพญาไท กรุงเทพมหานคร 10400 โทรศัพท์ 0 2271 6000  
<http://tele-songkramhuailuang.dwr.go.th>



## รายงานสถานการณ์น้ำลุ่มน้ำสงครามและห้วยหลวง วันที่ 20 มีนาคม 2567

### 5) สรุปสถานการณ์น้ำ

สรุปสถานการณ์น้ำในพื้นที่ลุ่มน้ำสงครามและห้วยหลวง สถานีบ้านท่าตูม อยู่ในภาวะเฝ้าระวังภัยน้ำน้อย สถานีสะพานหลวงอนุสรณ์ สถานีบ้านท่าแร่ สถานีสะพานบ้านหนองบัว และ สถานีตลาดปลาสินเจริญ อยู่ในภาวะเตือนภัยน้ำน้อย ส่วนสถานีอื่นๆอยู่ในภาวะปกติ ระดับน้ำในลำน้ำส่วนใหญ่มีแนวโน้มเพิ่มขึ้น





# ระบบติดตามสถานการณ์น้ำทางไกลอัตโนมัติ

กองวิเคราะห์และประเมินสถานการณ์น้ำ กรมทรัพยากรน้ำ กระทรวงทรัพยากรธรรมชาติและสิ่งแวดล้อม  
180/3 ถนนพระรามที่ 6 ซอย 34 แขวงพญาไท เขตพญาไท กรุงเทพมหานคร 10400 โทรศัพท์ 0 2271 6000  
<http://tele-songkramhuailuang.dwr.go.th>



## รายงานสถานการณ์น้ำลุ่มน้ำสงครามและห้วยหลวง วันที่ 20 มีนาคม 2567

**สรุปรายงานภาพจากกล้อง CCTV ลุ่มน้ำสงครามและห้วยหลวง**  
ระบบติดตามสถานการณ์น้ำทางไกลอัตโนมัติ (ลุ่มน้ำสงครามและห้วยหลวง) **วันพุธที่ 20 มีนาคม 2567**

**TC031703** : สะพานห้วยหลวงอนุสรณ์ ต.อุพผา อ.โพนพิสัย จ.หนองคาย

**TC031506** : บ้านท่าสูง ต.หมู่ 6 อ.เมืองอุดรธานี จ.อุดรธานี

**TC031702** : ตลาดปลาสิมเจียง ต.ตาไผ่ อ.เพ็ญ จ.อุดรธานี

**TC032706** : หมู่บ้านทราย ต.พยอม อ.ท่าอุเทน จ.นครพนม

**TC032705** : สะพาน พว.4059 ต.ท่าบ่อสงคราม อ.ศรีสงคราม จ.นครพนม

**สัญลักษณ์สถานการณ์น้ำ**  
 ▲ เตือนภัยน้ำมาก    ▲ เฝ้าระวังน้ำมาก    ▲ ปกติ    ▼ เฝ้าระวังน้ำน้อย    ▼ เตือนภัยน้ำน้อย

กองวิเคราะห์และประเมินสถานการณ์น้ำ กรมทรัพยากรน้ำ    โทรศัพท์ 0 2271 6000    เว็บไซต์ : [mekhaladwr.go.th](http://mekhaladwr.go.th)    อีเมล : [mekhaladwr@mail.go.th](mailto:mekhaladwr@mail.go.th)