

รายงานสรุปสภาพน้ำในอ่างเก็บน้ำขนาดใหญ่และขนาดกลาง

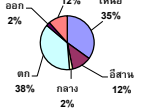
รายงานสถานการณ์ ณ วันที่ 20 มีนาคม 2567

ปริมาณน้ำในอ่างที่ใช้การได้ในลำดับที่ + มากกว่า / - น้อยกว่า ลำดับก่อน 1,465.47 ล้าน ลบ.ม.

สรุปสถานการณ์ปริมาณน้ำในอ่างเก็บน้ำที่ใช้ในทุกกิจกรรมทั่วประเทศ ย่อกว่า ปริมาณน้ำที่เหลือข้าง เมื่อเทียบกับปริมาณที่ผ่านมา สถานการณ์อยู่ระหว่างเก็บกัก

ปริมาณน้ำรวมทั่วประเทศ 71,090 ล้าน ลบ.ม. (100%)

ส่วนแบ่ง (100%)

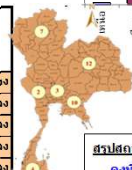
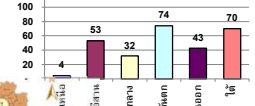


ปริมาณน้ำรวมที่เก็บกักทั่วประเทศ มีปริมาณทั้งสิ้น 67 และ 66

วันที่ 20 มีนาคม 2567 เก็บกัก 32,143 ล้าน ลบ.ม. หรือเท่ากับ 45%

วันที่ 21 มีนาคม 2566 เก็บกัก 47,017 ล้าน ลบ.ม. หรือเท่ากับ 66%

% ปริมาณน้ำรวมแต่ละภาคปัจจุบัน



คงที่	11	อ่าง
ลดลง	23	อ่าง
เพิ่มขึ้น	4	อ่าง

ภาค	สถานการณ์ปริมาณน้ำในอ่าง				ปริมาณน้ำเปลี่ยนแปลง (ล้าน ม.³)	สถานะ
	ลดลง (แห่ง)	คงที่ (แห่ง)	เพิ่มขึ้น (แห่ง)	รวม (แห่ง)		
ภาคเหนือ	2	5	-	7	-997.60	ปริมาณน้ำในอ่างเก็บน้ำลดลง
ภาคตะวันออกเฉียงเหนือ	9	3	-	12	-151.92	ปริมาณน้ำในอ่างเก็บน้ำลดลง
ภาคกลาง	1	1	1	3	-2.11	ปริมาณน้ำในอ่างเก็บน้ำลดลง
ภาคตะวันตก	2	-	-	2	-243.00	ปริมาณน้ำในอ่างเก็บน้ำลดลง
ภาคตะวันออก	6	1	3	10	-12.64	ปริมาณน้ำในอ่างเก็บน้ำลดลง
ภาคใต้	3	1	-	4	-58.20	ปริมาณน้ำในอ่างเก็บน้ำลดลง
รวมทั้งประเทศ	23	11	4	38	-1465.47	ปริมาณน้ำในอ่างเก็บน้ำลดลง

ภาค	อ่างเก็บน้ำ	ความจุที่ รบ. (ล้าน ม.³)	ปริมาณน้ำที่ใช้ งานใน ไร่ (ล้าน ม.³)	ใช้การได้จริง (ล้าน ม.³)	ปริมาณน้ำรวม วันที่ 21 มีนาคม 2566		ปัจจุบัน วันที่ 20 มีนาคม 2567				ลำดับก่อน วันที่ 14 มีนาคม 2567				ปริมาณน้ำ + เพิ่มขึ้น - ลดลง (ล้าน ม.³)	สถานการณ์ ปริมาณน้ำในอ่าง
					ปริมาณน้ำรวม (ล้าน ม.³)	%	ปริมาณน้ำรวม		ปริมาณน้ำใช้การได้จริง		ปริมาณน้ำรวม		ปริมาณน้ำใช้การได้จริง			
							ปริมาณน้ำรวม (ล้าน ม.³)	%	ปริมาณน้ำรวม (ล้าน ม.³)	%	ปริมาณน้ำรวม (ล้าน ม.³)	%	ปริมาณน้ำรวม (ล้าน ม.³)	%		
ภาคเหนือ (8)																
1	ภูมิพล (2) ตาก	13,462	3,800	9,662	9,429	70%	-	0%	-	0%	0	0%	-	0%	-	คงที่
2	สิริคัง (2) อุตรดิตถ์	9,510	2,850	6,660	5,169	54%	-	0%	-	0%	0	0%	-	0%	-	คงที่
3	แม่ปิง เชียงใหม่	265	12	253	215	81%	231	87%	219	86%	240	91%	228	90%	-9.52	ลดลง
4	แม่กวัง เชียงใหม่	263	14	249	189	72%	164	62%	150	60%	170	65%	156	63%	-5.45	ลดลง
5	ก๊วยหล่ม ลำปาง	106	3	103	74	70%	83	78%	80	78%	83	78%	80	78%	-	คงที่
6	ก๊วยหล่ม ลำปาง	170	6	164	104	61%	103	61%	97	59%	103	61%	97	59%	-	คงที่
7	แควน้อย พิษณุโลก	939	43	896	516	55%	480	51%	437	49%	480	51%	437	49%	-	คงที่
8	แม่กลอง ลำปาง	110	16	94	40	37%	39	35%	23	24%	41	37%	25	26%	-1.89	ลดลง
	รวมภาคเหนือ 34.85%	24,225	6,744	18,081	15,737	63%	1,100	4%	4%	0%	1,116	4%	998	6%	-997.60	ลดลง
ภาคตะวันออกเฉียงเหนือ (12)																
8	พยอมหลวง อุดรธานี	136	7	129	80	59%	72	53%	65	50%	73	54%	66	51%	-1.71	ลดลง
9	น้ำจืด สกลนคร	520	45	475	243	47%	289	56%	244	51%	294	56%	249	52%	-5.08	ลดลง
10	น้ำพอง (2) สกลนคร	165	8	157	77	47%	86	52%	78	49%	90	54%	82	52%	-4.33	ลดลง
11	จุฬารัตน์ (2) ชัยภูมิ	164	37	127	81	50%	61	37%	24	19%	69	42%	32	25%	-7.10	ลดลง
12	อุบลรัตน์ (2) ขอนแก่น	2,431	581	1,850	1,068	44%	1,358	56%	777	42%	1,418	58%	837	45%	-60.68	ลดลง
13	ลำปาว กาฬสินธุ์	1,980	100	1,880	1,107	56%	1,152	58%	1,052	56%	1,204	61%	1,104	59%	-52.32	ลดลง
14	ลำตะคอง นครราชสีมา	314	22	292	254	81%	-	0%	-	0%	0	0%	-	0%	-	คงที่
15	ลำพระเพลิง นครราชสีมา	155	1	154	113	73%	93	60%	92	60%	94	60%	93	60%	-0.65	ลดลง
16	มูลขม นครราชสีมา	141	7	134	112	79%	-	0%	-	0%	0	0%	-	0%	-	คงที่
17	ลำพระนครราชสีมา	275	7	268	201	73%	-	0%	-	0%	0	0%	-	0%	-	คงที่
18	ลำางรอง สุรินทร์	121	3	118	94	78%	66	55%	63	54%	67	55%	64	54%	-0.28	ลดลง
19	สิรินธร (2) อุบลราชธานี	1,966	831	1,135	1,239	63%	1,245	63%	414	37%	1,265	64%	434	38%	-19.77	ลดลง
	รวมภาคตะวันออกเฉียงเหนือ 11.80%	8,369	1,649	6,720	4,670	56%	4,422	53%	2,809	42%	4,574	55%	2,961	44%	-151.92	ลดลง
ภาคกลาง (3)																
20	ป่าสักชลสิทธิ์ ลพบุรี	960	3	957	418	44%	316	33%	313	33%	344	36%	341	36%	-27.75	ลดลง
21	หันตรา อุทัยธานี	160	17	143	95	60%	68	42%	51	36%	68	42%	51	35%	0.13	เพิ่มขึ้น
22	กระเสียว สุพรรณบุรี	299	99	200	260	87%	73	25%	-	0%	73	25%	-	0%	-	คงที่
	รวมภาคกลาง 1.92%	1,419	119	1,300	773	54%	457	32%	364	26%	485	34%	366	28%	-2.11	ลดลง
ภาคตะวันตก (2)																
23	ศรีนครินทร์ (2) กาญจนบุรี	17,745	10,265	7,480	14,596	82%	13,777	78%	3,512	47%	13,881	78%	3,616	48%	-103.90	ลดลง
24	ชัชวาลย์ (2) กาญจนบุรี	8,860	3,012	5,848	4,944	56%	5,923	67%	2,911	50%	6,062	68%	3,050	52%	-139.10	ลดลง
	รวมภาคตะวันตก 37.51%	26,605	13,277	13,328	19,541	73%	19,700	74%	6,423	48%	19,943	75%	6,666	50%	-243.00	ลดลง
ภาคตะวันออก (6+4)																
25	ขุนด่าน นครนายก	224	5.00	219	94	42%	84	37%	79	36%	90	40%	85	39%	-6.56	ลดลง
26	คลองสีดอ ฉะเชิงเทรา	420	30.00	390	174	41%	55	13%	25	7%	57	14%	27	7%	-1.33	ลดลง
27	บางพระ (3) ชลบุรี	117	12.00	105	81	69%	56	46%	44	42%	55	47%	43	41%	1.03	เพิ่มขึ้น
28	หนองปลาไหล (3) ระยอง	164	13.75	150	116	71%	122	75%	108	72%	122	75%	108	72%	-	คงที่
29	ประแสร์ (3) ระยอง	295	20.00	275	226	77%	178	60%	158	57%	183	62%	163	59%	-5.25	ลดลง
30	แม่ประชัน (3) ชลบุรี	17	0.72	16	13	77%	9	50%	8	50%	9	53%	8.08	51%	-0.19	ลดลง
31	หนองค้อ (3) ชลบุรี	21	1.00	20	18	84%	7	33%	6	30%	5	23%	3.88	19%	2.14	เพิ่มขึ้น
32	คลองกรวย (3) ระยอง	79	3.00	76	59	75%	32	41%	29	38%	32	41%	29.41	38%	-0.07	ลดลง
33	คลองใหญ่ (3) ระยอง	45	3.00	42	21	46%	21	46%	18	42%	21	46%	17.78	42%	0.16	เพิ่มขึ้น
34	เขื่อนดินทรินตา ปราจีนบุรี	295	19.00	276	127	43%	155	53%	136	49%	158	53%	138.52	50%	-2.58	ลดลง
	รวมภาคตะวันออก 2.37%	1,678	107	1,570	929	55%	719	43%	611	39%	731	44%	624	40%	-12.64	ลดลง
ภาคใต้ (4)																
35	แก่งกระจาน เพชรบุรี	710	65	645	411	58%	338	48%	273	42%	345	49%	280	43%	-6.67	ลดลง
36	ป่าแก่งกระจาน ประจวบคีรีขันธ์	391	18	373	181	46%	130	33%	112	30%	130	33%	112	30%	-	คงที่
37	เขื่อนลพบุรี (2) สาขาอยุธยา	5,639	1,352	4,287	3,502	62%	4,063	72%	2,711	63%	4,106	73%	2,754	64%	-43.07	ลดลง
38	บางยาง (2) ฉะลา	1,454	276	1,178	1,272	87%	1,214	84%	938	80%	1,222	84%	946	80%	-8.46	ลดลง
	รวมภาคใต้ 11.55%	8,194	1,711	6,483	5,367	65%	5,745	70%	4,034	62%	5,803	71%	4,092	63%	-58.20	ลดลง
	รวมทั้งประเทศ 100%(38)	71,090	23,607	47,482	47,017	66%	32,143	45%	14,241	30%	30,132	42%	15,706	33%	-1,465.47	ลดลง

ที่มาข้อมูล : ตารางสรุปสภาพน้ำในอ่างเก็บน้ำขนาดใหญ่ทั่วประเทศ และตารางสรุปสภาพน้ำในอ่างเก็บน้ำภาคตะวันออกเฉียงเหนือ กรมชลประทาน

หมายเหตุ :

- อ่างเก็บน้ำขนาดใหญ่ หมายถึง อ่างเก็บน้ำที่มีความจุตั้งแต่ 100 ล้าน ลบ.ม. ขึ้นไป
 - เป็นอ่างเก็บน้ำที่อยู่ในความรับผิดชอบของกรมชลประทาน (10) นอกนั้นอยู่ในความรับผิดชอบของกรมชลประทาน (28)
 - เป็นอ่างเก็บน้ำขนาดกลางที่มีความสำคัญต่อการชลประทานและการประปา ของส่วนราชการจังหวัดและระดับอำเภอ
 - จังหวัดที่มีอ่างเก็บน้ำขนาดใหญ่มีจำนวน 26 จังหวัด ไม่มี 50 จังหวัด
 - ที่มา : กรมชลประทาน และกรมไฟฟ้าฝ่ายผลิตแห่งประเทศไทย
- รศ. นพ. สันติสุข สันติสุข



ศูนย์มชช. กองวิเคราะห์และประเมินสถานการณ์น้ำ กรมทรัพยากรน้ำ

ลำดับของเขื่อนตามความยาว

1.ศรีนครินทร์ 2.ภูมิพล 3.สิริคัง 4.ชัชวาลย์ 5.ห้วยพระภา

6.อุบลรัตน์ 7.สิรินธร 8.บางยาง 9.ลำปาว 10.ป่าสัก

ลำดับของเขื่อนตามปริมาณน้ำใช้การได้

1.ภูมิพล 2.ศรีนครินทร์ 3.สิริคัง 4.ชัชวาลย์ 5.ห้วยพระภา

6.ลำปาว 7.อุบลรัตน์ 8.บางยาง 9.สิรินธร 10.ป่าสัก