



ระบบติดตามสถานการณ์น้ำทางไกลอัตโนมัติ

กองวิเคราะห์และประเมินสถานการณ์น้ำ กรมทรัพยากรน้ำ กระทรวงทรัพยากรธรรมชาติและสิ่งแวดล้อม
180/3 ถนนพระรามที่ 6 ซอย 34 แขวงพญาไท เขตพญาไท กรุงเทพมหานคร 10400 โทรศัพท์ 0 2271 6000
<http://tele-nakhonsri.dwr.go.th>



รายงานสถานการณ์น้ำจังหวัดนครศรีธรรมราช วันที่ 25 มีนาคม 2567

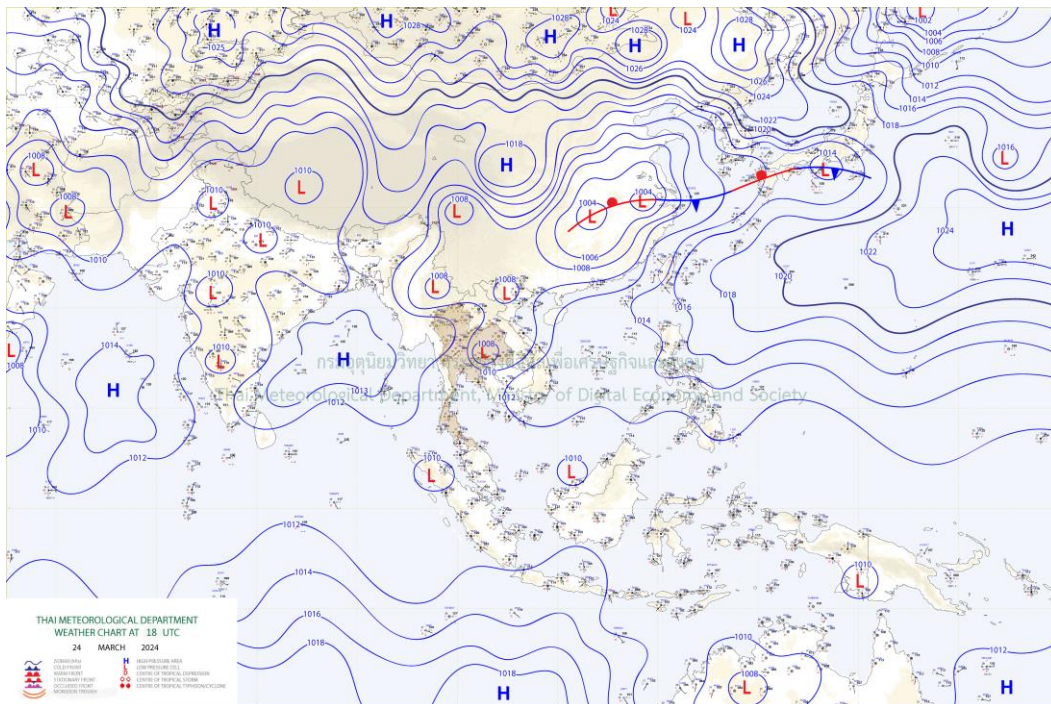
1) สภาพภูมิอากาศ (ที่มา : กรมอุตุนิยมวิทยา)

สภาพอากาศวันนี้

พยากรณ์อากาศ 24 ชั่วโมงข้างหน้า ความกดอากาศต่ำเนื่องจากความร้อนปกคลุมประเทศไทยตอนบน ลักษณะเช่นนี้ทำให้บริเวณดังกล่าวมีอากาศร้อนถึงร้อนจัดกับมีฟ้าหลัวในตอนกลางวัน ลมตะวันออกเฉียงและลมตะวันออกเฉียงใต้พัดปกคลุมอ่าวไทย ภาคใต้ และทะเลอันดามัน ทำให้ภาคใต้มีฝนฟ้าคะนองบางแห่ง บริเวณอ่าวไทยและทะเลอันดามัน มีคลื่นสูงประมาณ 1 เมตร บริเวณที่มีฝนฟ้าคะนองคลื่นสูงมากกว่า 1 เมตร ผู้ล่องเรือในระยะนี้: ภาคเหนือตอนบน ภาคตะวันออกเฉียงเหนือตอนล่าง ภาคกลาง รวมทั้งกรุงเทพมหานครและปริมณฑล และภาคตะวันออก ยังคงมีการสะสมของฝนล่อง/หมอกควันอยู่ในเกณฑ์ปานกลางถึงสูง เนื่องจากลมที่พัดปกคลุมในบริเวณดังกล่าวมีกำลังอ่อนลง และการระบายอากาศอยู่ในเกณฑ์ที่ไม่ดี

สภาพอากาศภาคใต้ (ฝั่งตะวันออก) (เวลา 6:00 น.วันนี้ - 6:00 น.วันพรุ่งนี้)

อากาศร้อนในตอนกลางวัน โดยมีฝนฟ้าคะนอง ร้อยละ 10 ของพื้นที่ ส่วนมากบริเวณจังหวัดเพชรบุรี ประจวบคีรีขันธ์ ชุมพร และนครศรีธรรมราช อุณหภูมิต่ำสุด 24-27 องศาเซลเซียส อุณหภูมิสูงสุด 34-37 องศาเซลเซียส ลมตะวันออกเฉียงใต้ ความเร็ว 15-30 กม./ชม.ทะเลมีคลื่นสูงประมาณ 1 เมตร บริเวณที่มีฝนฟ้าคะนองคลื่นสูงมากกว่า 1 เมตร



แผนที่ภูมิอากาศ

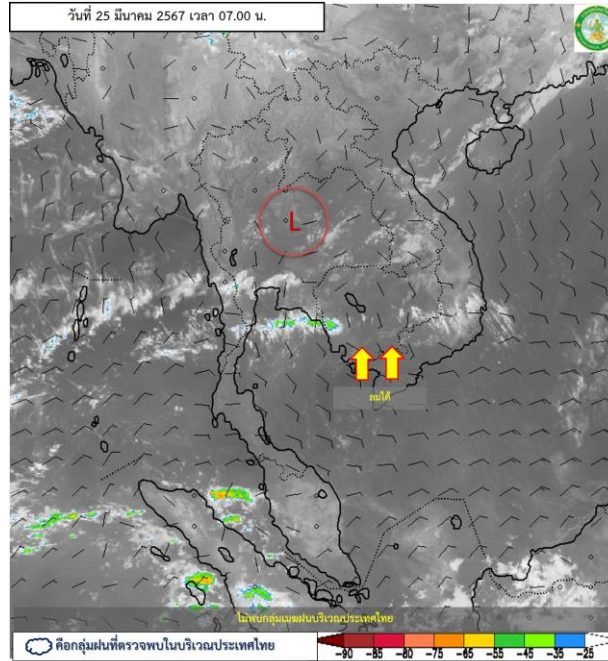


ระบบติดตามสถานการณ์น้ำทางไกลอัตโนมัติ

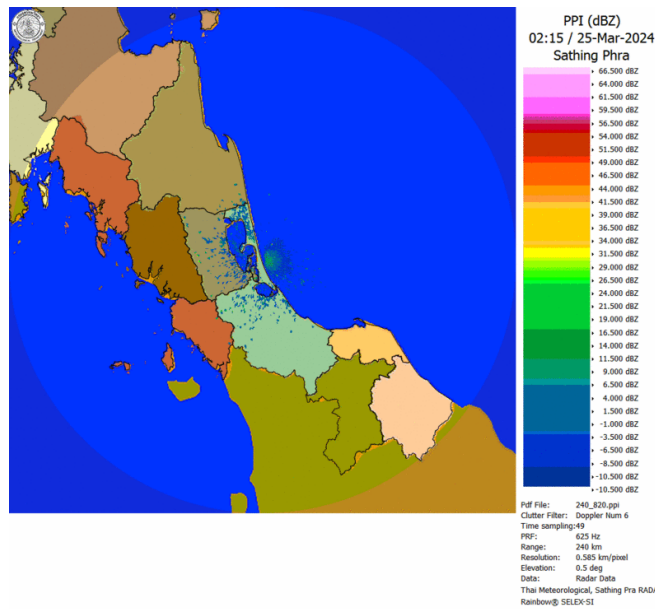
กองวิเคราะห์และประเมินสถานการณ์น้ำ กรมทรัพยากรน้ำ กระทรวงทรัพยากรธรรมชาติและสิ่งแวดล้อม
180/3 ถนนพระรามที่ 6 ซอย 34 แขวงพญาไท เขตพญาไท กรุงเทพมหานคร 10400 โทรศัพท์ 0 2271 6000
<http://tele-nakhonsri.dwr.go.th>



รายงานสถานการณ์น้ำจังหวัดนครศรีธรรมราช วันที่ 25 มีนาคม 2567



ภาพถ่ายดาวเทียม



เรดาร์ตรวจอากาศ

ภาพถ่ายดาวเทียม : ไม่พบกลุ่มเมฆฝนปกคลุมบริเวณ

ภาพเรดาร์ : เวลา 7.00 น. พบกลุ่มฝนในบริเวณจังหวัดนครศรีธรรมราช



ระบบติดตามสถานการณ์น้ำทางไกลอัตโนมัติ

กองวิเคราะห์และประเมินสถานการณ์น้ำ กรมทรัพยากรน้ำ กระทรวงทรัพยากรธรรมชาติและสิ่งแวดล้อม
180/3 ถนนพระรามที่ 6 ซอย 34 แขวงพญาไท เขตพญาไท กรุงเทพมหานคร 10400 โทรศัพท์ 0 2271 6000
<http://tele-nakhonsri.dwr.go.th>



รายงานสถานการณ์น้ำจังหวัดนครศรีธรรมราช วันที่ 25 มีนาคม 2567

2) สรุปสถานการณ์ฝน

สรุปสถานการณ์ฝนในพื้นที่จังหวัดนครศรีธรรมราช จากข้อมูลตรวจวัดปริมาณน้ำฝนของสถานีโทรมาตรของระบบติดตามสถานการณ์น้ำทางไกลอัตโนมัติ กรมทรัพยากรน้ำ ปริมาณน้ำฝนสะสม 24 ชั่วโมง ระหว่างวันที่ 24 มีนาคม 2567 เวลา 07.00 น. ถึง วันที่ 25 มีนาคม 2567 เวลา 07.00 น. และข้อมูลคาดการณ์ปริมาณน้ำฝนสะสม ดังแสดงในตารางนี้

| สถานีโทรมาตร | ที่ตั้ง | ปริมาณฝนตรวจวัดสะสม (มม.) | | | ปริมาณฝนคาดการณ์ล่วงหน้า (มม.) | | |
|--------------------------------|--|---------------------------|----------|----------|--------------------------------|-------|-------|
| | | ฝนเมื่อวาน | ฝน 2 วัน | ฝน 3 วัน | วันนี้ | 1 วัน | 2 วัน |
| สะพานตลาดบางแพง | ต.ชนอม อ.ชนอม จ.นครศรีธรรมราช | 0 | 0 | 0 | 0 | 0 | 0 |
| โรงเรียนท่าศาลา | ต.ท่าศาลา อ.ท่าศาลา จ.นครศรีธรรมราช | 0 | 0 | 0 | 0 | 0 | 0 |
| สะพานคลองท่าวัง | เทศบาลนครนครศรีธรรมราช อ.เมือง จ.นครศรีธรรมราช | 0 | 0 | 0 | 0 | 0 | 0 |
| สะพานคีรีวง | ต.กำโลน อ.ลานสกา จ.นครศรีธรรมราช | 0 | 0 | 0 | 0 | 0 | 0 |
| สะพานคลองเขาแก้ว | ต.เขาแก้ว อ.ลานสกา จ.นครศรีธรรมราช | 0 | 0 | 0 | 0 | 0 | 0 |
| สะพานตลาดเชียรใหญ่ | ต.เชียรใหญ่ อ.เชียรใหญ่ จ.นครศรีธรรมราช | 0 | 0 | 0 | 0 | 0 | 0 |
| โรงเรียนหัวไทร (เรือนประชาบาล) | ต.หัวไทร อ.หัวไทร จ.นครศรีธรรมราช | 0 | 0 | 0 | 0 | 0 | 0 |
| โรงเรียนบ้านวังหอน | ต.วังอ่าง อ.ชะอวด จ.นครศรีธรรมราช | 0 | 0 | 0 | 0 | 0 | 0 |
| โรงเรียนวัดสำนักขัน | ต.ทุ่งโพธิ์ อ.จุฬาภรณ์ จ.นครศรีธรรมราช | 0 | 0 | 0 | 0 | 0 | 0 |
| โรงเรียนวัดท่ายาง 2 | ต.ท่ายาง อ.ทุ่งใหญ่ จ.นครศรีธรรมราช | 0 | 0 | 0 | 0 | 0 | 0 |
| สะพานคลองท่าเสา | ต.นาหลวงเสน อ.ทุ่งสง จ.นครศรีธรรมราช | 0 | 0 | 0 | 0 | 0 | 0 |



ระบบติดตามสถานการณ์น้ำทางไกลอัตโนมัติ

กองวิเคราะห์และประเมินสถานการณ์น้ำ กรมทรัพยากรน้ำ กระทรวงทรัพยากรธรรมชาติและสิ่งแวดล้อม
180/3 ถนนพระรามที่ 6 ซอย 34 แขวงพญาไท เขตพญาไท กรุงเทพมหานคร 10400 โทรศัพท์ 0 2271 6000
<http://tele-nakhonsri.dwr.go.th>



รายงานสถานการณ์น้ำจังหวัดนครศรีธรรมราช วันที่ 25 มีนาคม 2567

3) สรุประดับน้ำรายวัน

สรุปสถานการณ์น้ำในพื้นที่จังหวัดนครศรีธรรมราช จากข้อมูลตรวจวัดระดับน้ำของสถานีโทรมาตรของระบบติดตามสถานการณ์น้ำทางไกลอัตโนมัติ กรมทรัพยากรน้ำ ณ เวลา 07.00 น. ของวันที่ 25 มีนาคม 2567 และข้อมูลระดับน้ำคาดการณ์จากแบบจำลองคณิตศาสตร์ ดังแสดงในตารางนี้

| สถานีโทรมาตร | ที่ตั้ง | ระดับเตือนภัย (ม.รทก.) | ข้อมูลระดับน้ำตรวจวัด (ม.รทก.) | | ระดับน้ำคาดการณ์ล่วงหน้า (ม.รทก.) | | | | แนวโน้ม |
|------------------------------|--|------------------------|--------------------------------|--------|-----------------------------------|-------|-------|-------------|---------|
| | | | เมื่อวาน | วันนี้ | 1 วัน | 2 วัน | 3 วัน | | |
| สะพานตลาดบางแพง | ต.ชนอม อ.ชนอม จ.นครศรีธรรมราช | 1.422 | 0.21 | 0.62 | 0.68 | 0.69 | 0.72 | เพิ่มขึ้น ▲ | |
| สะพานปากน้ำสีชล | ต.สีชล อ.สีชล จ.นครศรีธรรมราช | 3.121 | 0.36 | 0.57 | 0.54 | 0.54 | 0.53 | ลดลง ▼ | |
| สะพานบ้านโรงเหล็ก | ต.นบพิตา อ.นบพิตา จ.นครศรีธรรมราช | 30.459 | - | 26.48 | 26.53 | 26.53 | 26.51 | ลดลง ▼ | |
| สะพานวัดท่าแพ | ต.ปากพูน อ.เมือง จ.นครศรีธรรมราช | 3.576 | 0.15 | 0.3 | 0.30 | 0.32 | 0.32 | เพิ่มขึ้น ▲ | |
| สะพานคลองท่าวัง | เทศบาลนครนครศรีธรรมราช อ.เมือง จ.นครศรีธรรมราช | 3.148 | 0.56 | 0.55 | 0.61 | 0.60 | 0.59 | ลดลง ▼ | |
| สะพานคีรีวง | ต.กำโลน อ.ลานสกา จ.นครศรีธรรมราช | 46.132 | 43.11 | 43.11 | 43.12 | 43.10 | 43.11 | ลดลง ▼ | |
| สะพานคลองเขาแก้ว | ต.เขาแก้ว อ.ลานสกา จ.นครศรีธรรมราช | 32.326 | - | - | - | - | - | - | |
| สะพานคลองวังเคียน | ต.ท่าประจจะ อ.ชะอวด จ.นครศรีธรรมราช | 2.989 | 0.62 | 0.55 | 0.61 | 0.60 | 0.60 | ลดลง ▼ | |
| สะพานตลาดเขียร์ใหญ่ | ต.เขียร์ใหญ่ อ.เขียร์ใหญ่ จ.นครศรีธรรมราช | 1.598 | 0.03 | -0.1 | 0.02 | 0.01 | 0.03 | เพิ่มขึ้น ▲ | |
| สะพานวัดยางค้อม | ต.ยางค้อม อ.พิปูน จ.นครศรีธรรมราช | 55.516 | 51.87 | 51.87 | 51.81 | 51.82 | 51.83 | เพิ่มขึ้น ▲ | |
| สะพานข้ามแม่น้ำตาปี ตลาดฉวาง | ต.ฉวาง อ.ฉวาง จ.นครศรีธรรมราช | 26.852 | 23.62 | 23.63 | 23.59 | 23.6 | 23.61 | เพิ่มขึ้น ▲ | |
| สะพานคลองท่าเสา | ต.นาหลวงเสน อ.ทุ่งสง จ.นครศรีธรรมราช | 61.696 | 55.33 | 55.32 | 55.32 | 55.32 | 55.35 | เพิ่มขึ้น ▲ | |



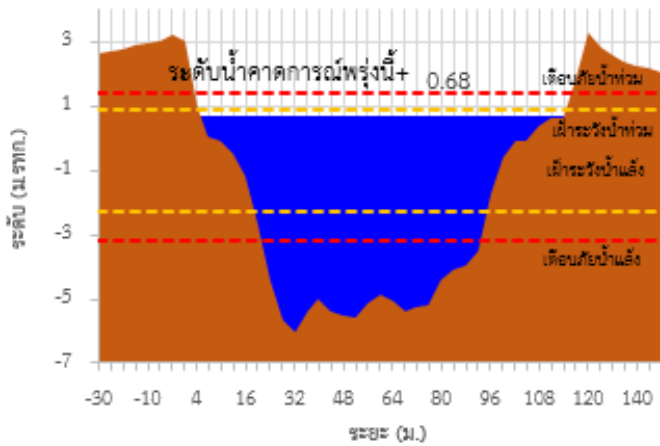
ระบบติดตามสถานการณ์น้ำทางไกลอัตโนมัติ

กองวิเคราะห์และประเมินสถานการณ์น้ำ กรมทรัพยากรน้ำ กระทรวงทรัพยากรธรรมชาติและสิ่งแวดล้อม
180/3 ถนนพระรามที่ 6 ซอย 34 แขวงพญาไท เขตพญาไท กรุงเทพมหานคร 10400 โทรศัพท์ 0 2271 6000
<http://tele-nakhonsri.dwr.go.th>

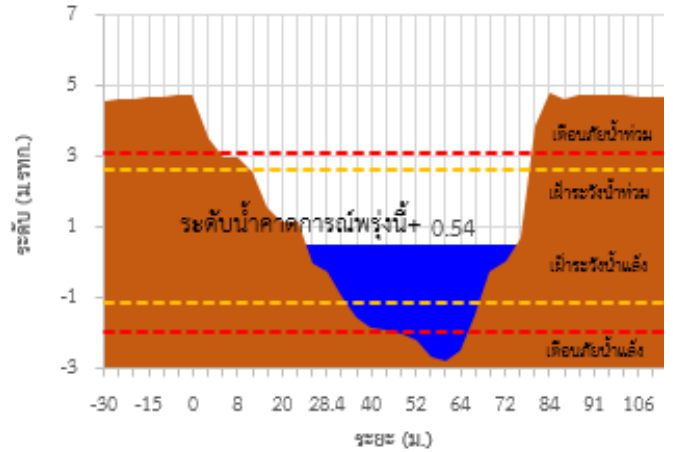


รายงานสถานการณ์น้ำจังหวัดนครศรีธรรมราช วันที่ 25 มีนาคม 2567

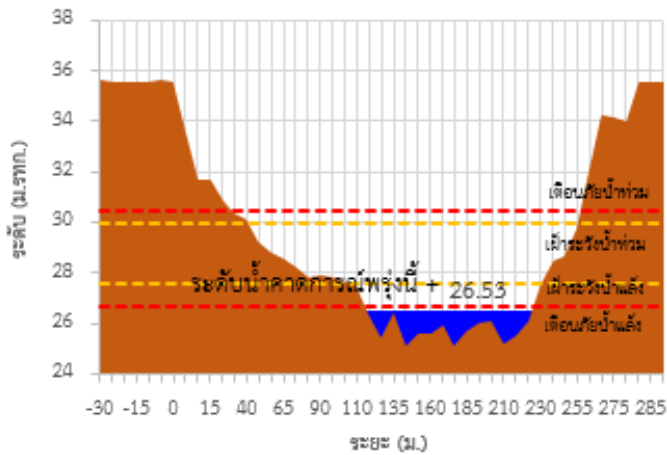
TC191704 สะพานตลาดบางแพง



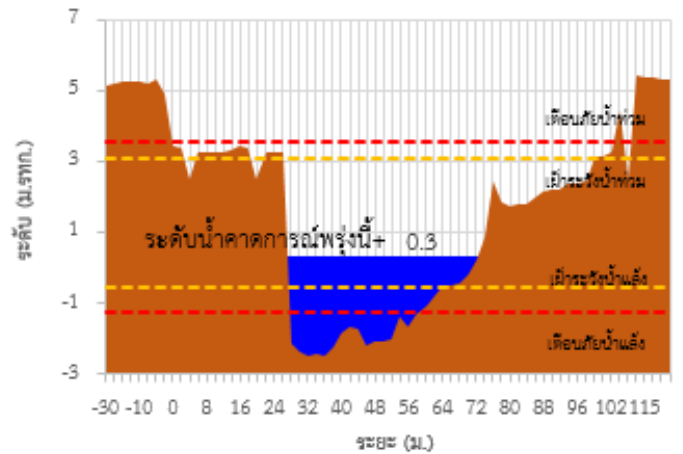
TC191705 สะพานปากน้ำลิขล



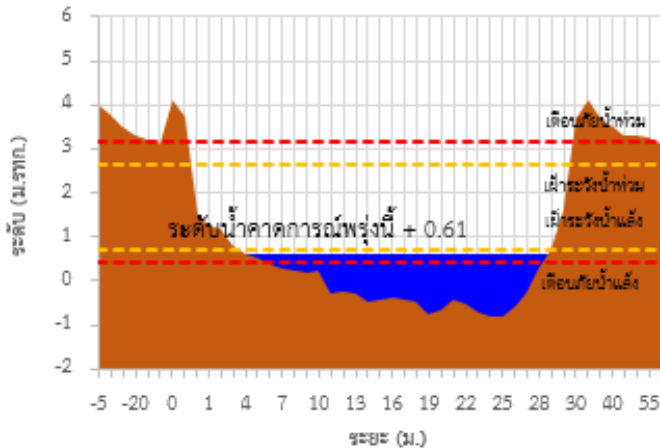
TC191802 สะพานบ้านโรงเหล็ก



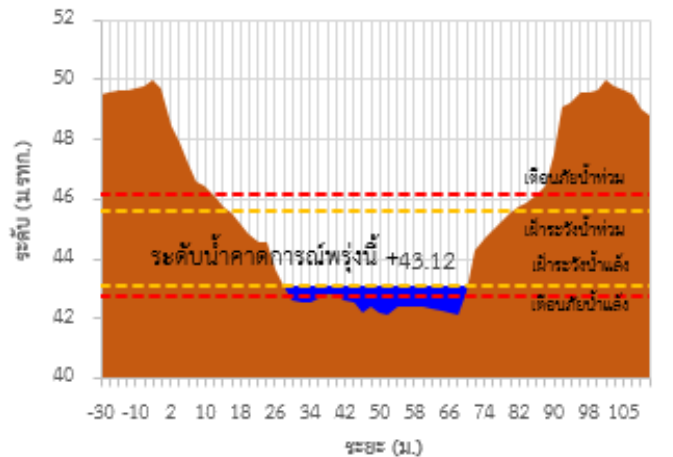
TC191911 สะพานวัดท่าแพ



TC191912 สะพานคลองท่าวัง



TC191913 สะพานคีรีวง



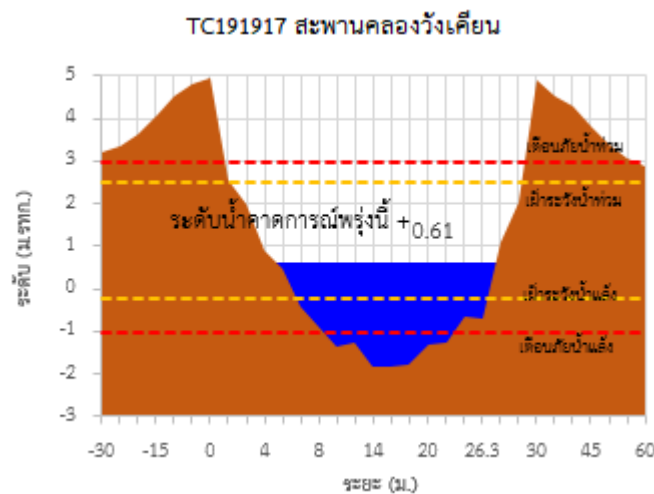
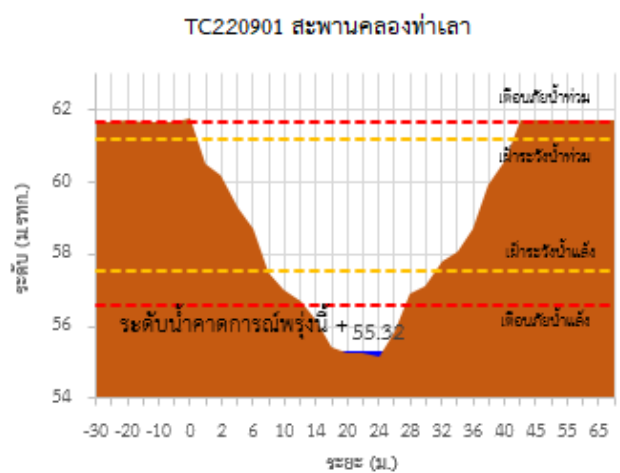
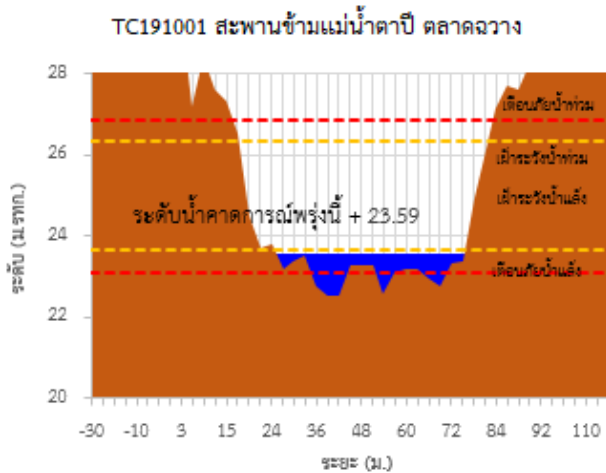
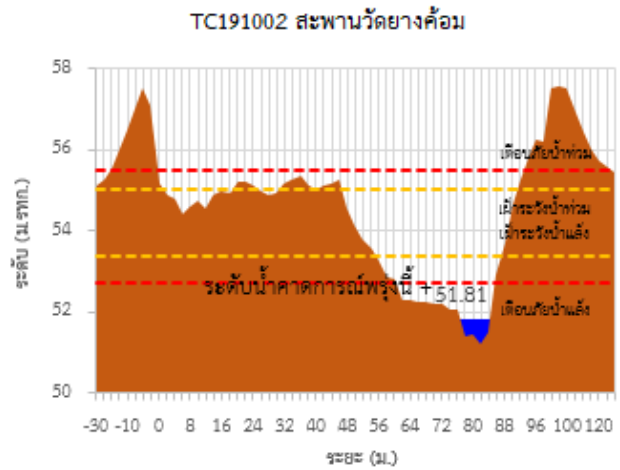
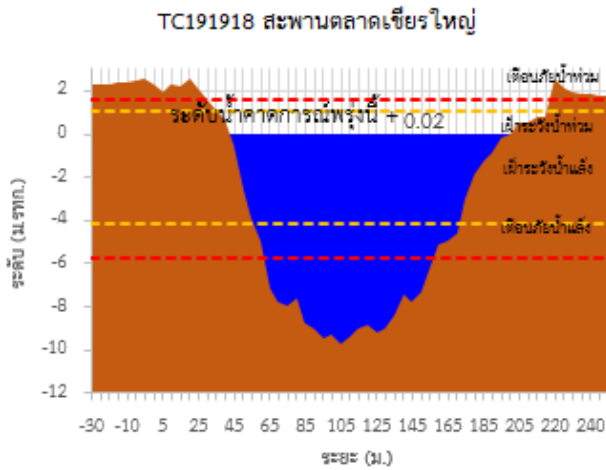


ระบบติดตามสถานการณ์น้ำทางไกลอัตโนมัติ

กองวิเคราะห์และประเมินสถานการณ์น้ำ กรมทรัพยากรน้ำ กระทรวงทรัพยากรธรรมชาติและสิ่งแวดล้อม
180/3 ถนนพระรามที่ 6 ซอย 34 แขวงพญาไท เขตพญาไท กรุงเทพมหานคร 10400 โทรศัพท์ 0 2271 6000
<http://tele-nakhonsri.dwr.go.th>



รายงานสถานการณ์น้ำจังหวัดนครศรีธรรมราช วันที่ 25 มีนาคม 2567



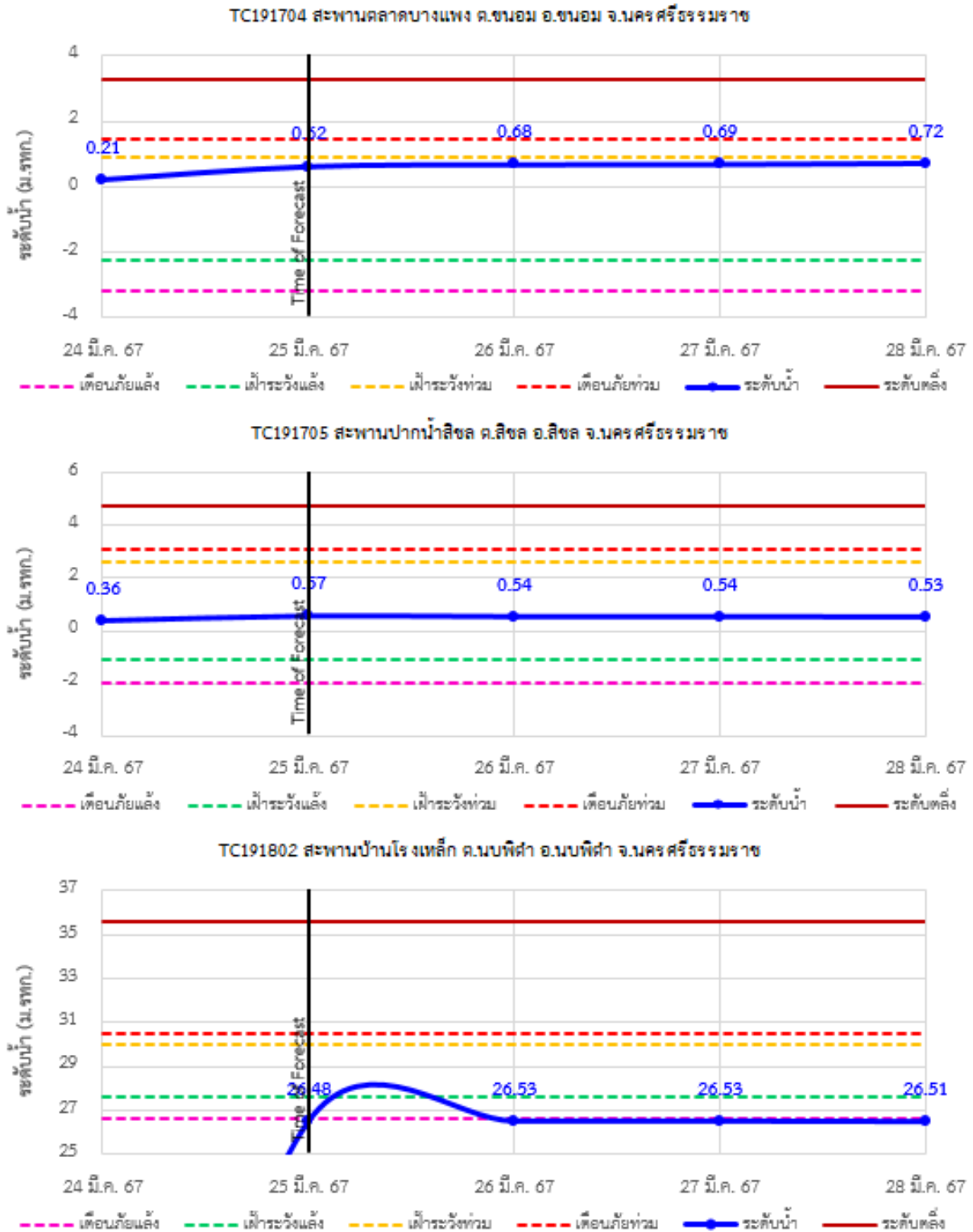


ระบบติดตามสถานการณ์น้ำทางไกลอัตโนมัติ

กองวิเคราะห์และประเมินสถานการณ์น้ำ กรมทรัพยากรน้ำ กระทรวงทรัพยากรธรรมชาติและสิ่งแวดล้อม
180/3 ถนนพระรามที่ 6 ซอย 34 แขวงพญาไท เขตพญาไท กรุงเทพมหานคร 10400 โทรศัพท์ 0 2271 6000
<http://tele-nakhonsri.dwr.go.th>



รายงานสถานการณ์น้ำจังหวัดนครศรีธรรมราช วันที่ 25 มีนาคม 2567



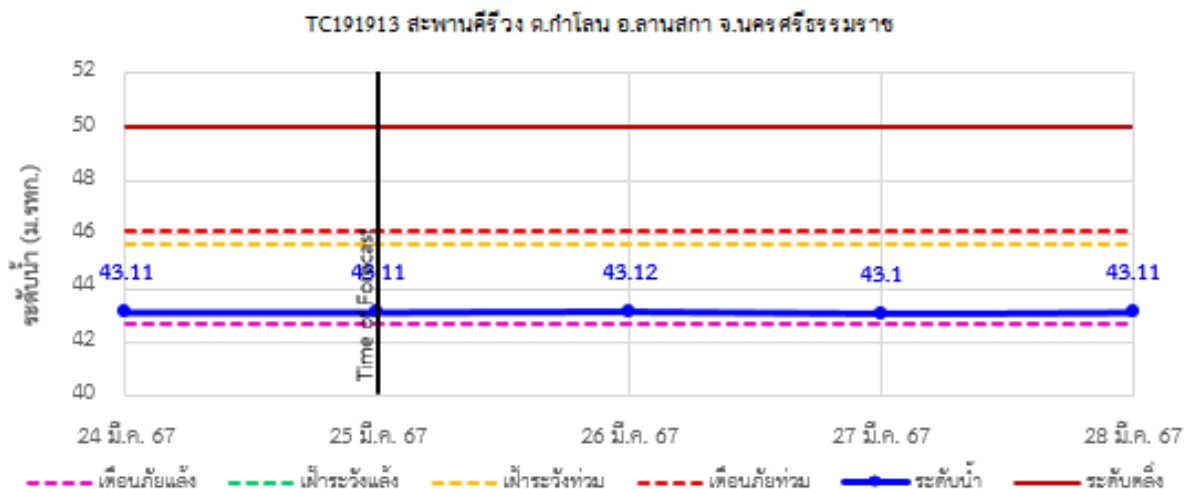
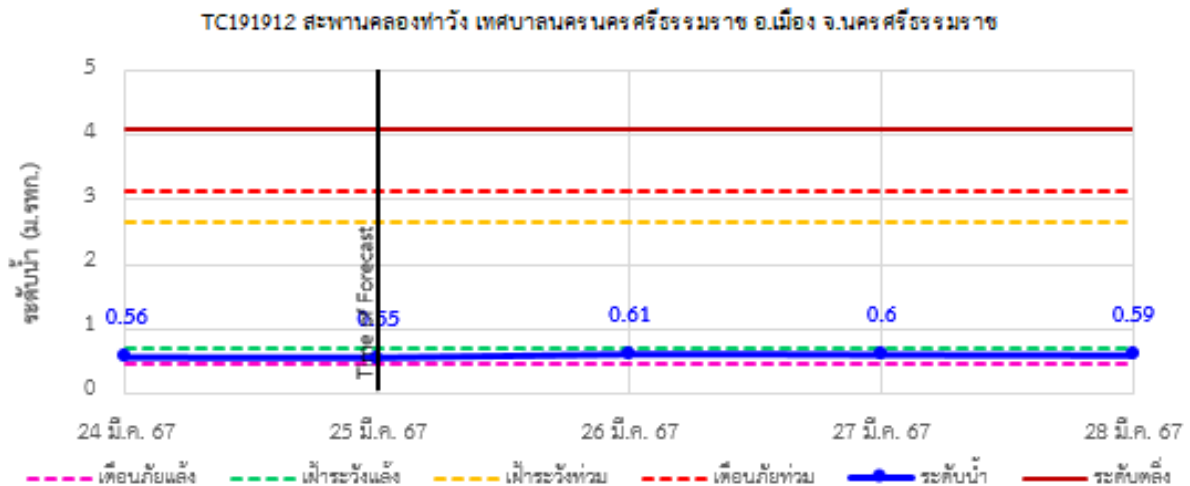
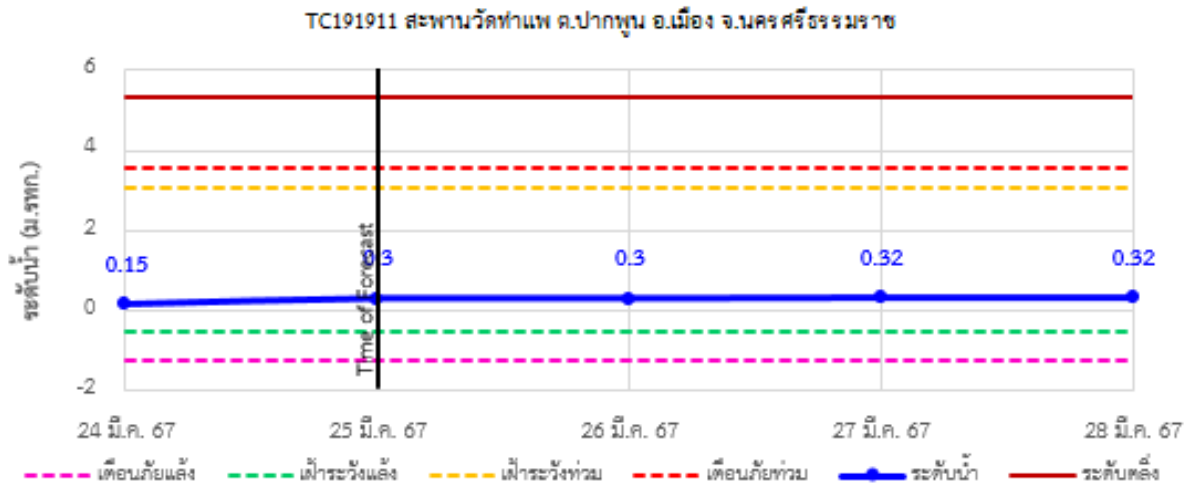


ระบบติดตามสถานการณ์น้ำทางไกลอัตโนมัติ

กองวิเคราะห์และประเมินสถานการณ์น้ำ กรมทรัพยากรน้ำ กระทรวงทรัพยากรธรรมชาติและสิ่งแวดล้อม
180/3 ถนนพระรามที่ 6 ซอย 34 แขวงพญาไท เขตพญาไท กรุงเทพมหานคร 10400 โทรศัพท์ 0 2271 6000
<http://tele-nakhonsri.dwr.go.th>



รายงานสถานการณ์น้ำจังหวัดนครศรีธรรมราช วันที่ 25 มีนาคม 2567



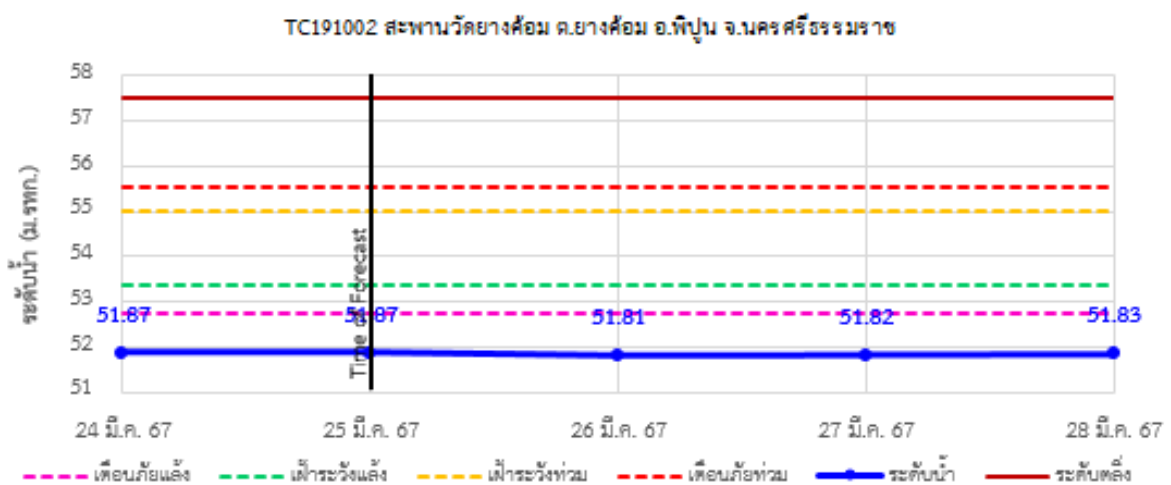
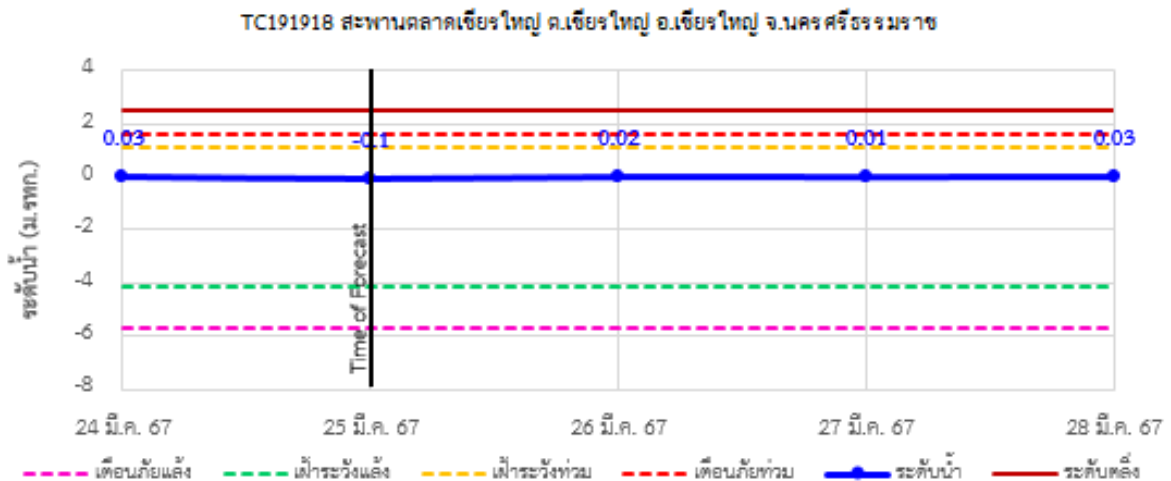
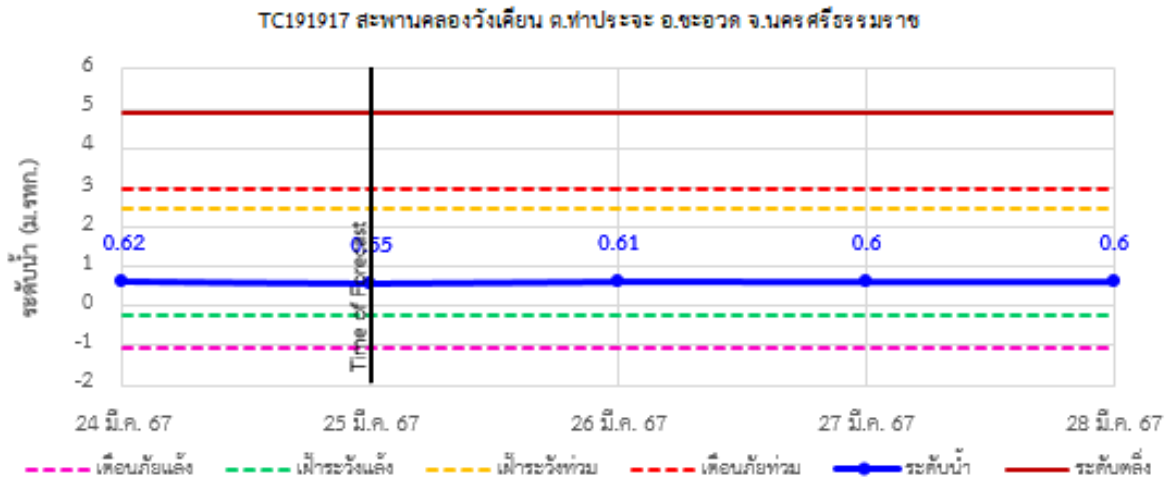


ระบบติดตามสถานการณ์น้ำทางไกลอัตโนมัติ

กองวิเคราะห์และประเมินสถานการณ์น้ำ กรมทรัพยากรน้ำ กระทรวงทรัพยากรธรรมชาติและสิ่งแวดล้อม
180/3 ถนนพระรามที่ 6 ซอย 34 แขวงพญาไท เขตพญาไท กรุงเทพมหานคร 10400 โทรศัพท์ 0 2271 6000
<http://tele-nakhonsri.dwr.go.th>



รายงานสถานการณ์น้ำจังหวัดนครศรีธรรมราช วันที่ 25 มีนาคม 2567



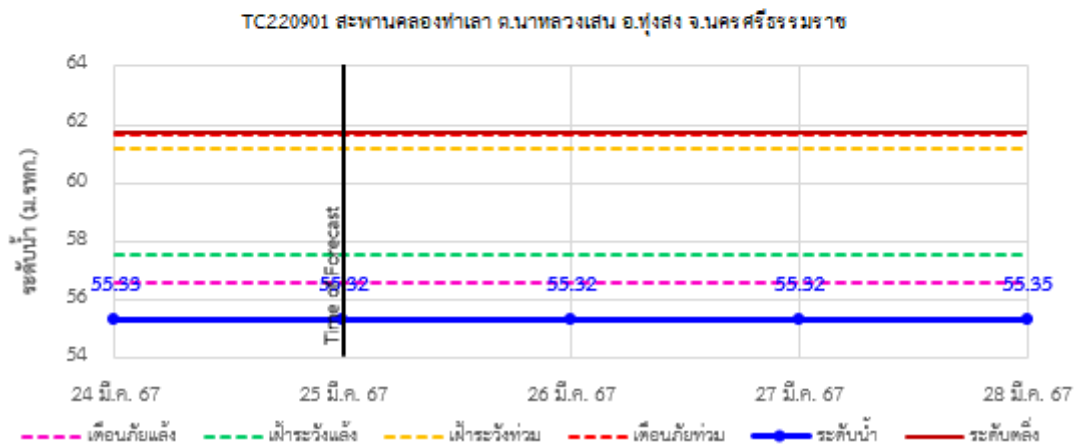
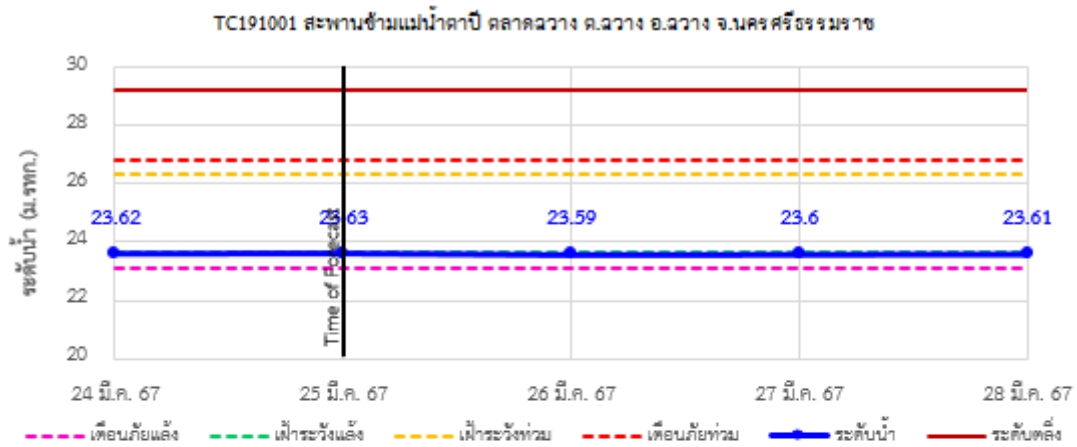


ระบบติดตามสถานการณ์น้ำทางไกลอัตโนมัติ

กองวิเคราะห์และประเมินสถานการณ์น้ำ กรมทรัพยากรน้ำ กระทรวงทรัพยากรธรรมชาติและสิ่งแวดล้อม
180/3 ถนนพระรามที่ 6 ซอย 34 แขวงพญาไท เขตพญาไท กรุงเทพมหานคร 10400 โทรศัพท์ 0 2271 6000
<http://tele-nakhonsri.dwr.go.th>



รายงานสถานการณ์น้ำจังหวัดนครศรีธรรมราช วันที่ 25 มีนาคม 2567



รายงานสถานการณ์น้ำจังหวัดนครศรีธรรมราช วันที่ 25 มีนาคม 2567

4) รายงานข้อมูลภาพ CCTV



TC191705 : สะพานปากน้ำลิซล
ต.ลิซล อ.ลิซล จ.นครศรีธรรมราช



TC191802 : สะพานบ้านโรงเหล็ก
ต.นบพิต อ.นบพิต จ.นครศรีธรรมราช



TC191911 : สะพานวัดท่าแพ
ต.ปากพูน อ.เมือง จ.นครศรีธรรมราช



TC191912 : สะพานคลองท่าวัง
เทศบาลนครนครศรีธรรมราช อ.เมือง จ.นครศรีธรรมราช



TC191913 : สะพานคีรีวง
ต.กำโลน อ.ลานสกา จ.นครศรีธรรมราช



TC191918 : สะพานตลาดเข็รใหญ่
ต.เข็รใหญ่ อ.เข็รใหญ่ จ.นครศรีธรรมราช



ระบบติดตามสถานการณ์น้ำทางไกลอัตโนมัติ

กองวิเคราะห์และประเมินสถานการณ์น้ำ กรมทรัพยากรน้ำ กระทรวงทรัพยากรธรรมชาติและสิ่งแวดล้อม
180/3 ถนนพระรามที่ 6 ซอย 34 แขวงพญาไท เขตพญาไท กรุงเทพมหานคร 10400 โทรศัพท์ 0 2271 6000
<http://tele-nakhonsri.dwr.go.th>



รายงานสถานการณ์น้ำจังหวัดนครศรีธรรมราช วันที่ 25 มีนาคม 2567



TC191001 : สะพานข้ามแม่น้ำตาปี ตลาดฉวาง

ต.ฉวาง อ.ฉวาง จ.นครศรีธรรมราช



ระบบติดตามสถานการณ์น้ำทางไกลอัตโนมัติ

กองวิเคราะห์และประเมินสถานการณ์น้ำ กรมทรัพยากรน้ำ กระทรวงทรัพยากรธรรมชาติและสิ่งแวดล้อม
180/3 ถนนพระรามที่ 6 ซอย 34 แขวงพญาไท เขตพญาไท กรุงเทพมหานคร 10400 โทรศัพท์ 0 2271 6000
<http://tele-nakhonsri.dwr.go.th>



รายงานสถานการณ์น้ำจังหวัดนครศรีธรรมราช วันที่ 25 มีนาคม 2567

5) สรุปสถานการณ์น้ำ

สรุปสถานการณ์น้ำในพื้นที่จังหวัดนครศรีธรรมราช สถานีสะพานบ้านโรงเหล็ก สถานีสะพานวัดยางค้อม สะพานคลองท่าเลา อยู่ในสภาวะเตือนภัยน้ำน้อย สถานีสะพานคลองท่าวัง สถานีสะพานข้ามแม่น้ำตาปี ตลาดฉวางอยู่ในสภาวะเฝ้าระวังน้ำน้อย ระดับน้ำในลำน้ำส่วนใหญ่มีแนวโน้มเพิ่มขึ้น



กองวิเคราะห์และประเมินสถานการณ์น้ำ กรมทรัพยากรน้ำ กระทรวงทรัพยากรธรรมชาติและสิ่งแวดล้อม (ชั้น 11) เลขที่ 180/3 ถนนพระรามที่ 6 ซอย 34 แขวงพญาไท เขตพญาไท กรุงเทพฯ 10400 โทรศัพท์ 0 2271 6000 เว็บไซต์: mshola.dwr.go.th อีเมล: mshola@dwr.go.th



กองวิเคราะห์และประเมินสถานการณ์น้ำ กรมทรัพยากรน้ำ กระทรวงทรัพยากรธรรมชาติและสิ่งแวดล้อม (ชั้น 11) เลขที่ 180/3 ถนนพระรามที่ 6 ซอย 34 แขวงพญาไท เขตพญาไท กรุงเทพฯ 10400 โทรศัพท์ 0 2271 6000 เว็บไซต์: mshola.dwr.go.th อีเมล: mshola@dwr.go.th



ระบบติดตามสถานการณ์น้ำทางไกลอัตโนมัติ

กองวิเคราะห์และประเมินสถานการณ์น้ำ กรมทรัพยากรน้ำ กระทรวงทรัพยากรธรรมชาติและสิ่งแวดล้อม
180/3 ถนนพระรามที่ 6 ซอย 34 แขวงพญาไท เขตพญาไท กรุงเทพมหานคร 10400 โทรศัพท์ 0 2271 6000
<http://tele-nakhonsri.dwr.go.th>



รายงานสถานการณ์น้ำจังหวัดนครศรีธรรมราช วันที่ 25 มีนาคม 2567

