



# ระบบติดตามสถานการณ์น้ำทางไกลอัตโนมัติ

กองวิเคราะห์และประเมินสถานการณ์น้ำ กรมทรัพยากรน้ำ กระทรวงทรัพยากรธรรมชาติและสิ่งแวดล้อม  
180/3 ถนนพระรามที่ 6 ซอย 34 แขวงพญาไท เขตพญาไท กรุงเทพมหานคร 10400 โทรศัพท์ 0 2271 6000  
<http://tele-nakhonsri.dwr.go.th>



## รายงานสถานการณ์น้ำจังหวัดนครศรีธรรมราช วันที่ 28 มีนาคม 2567

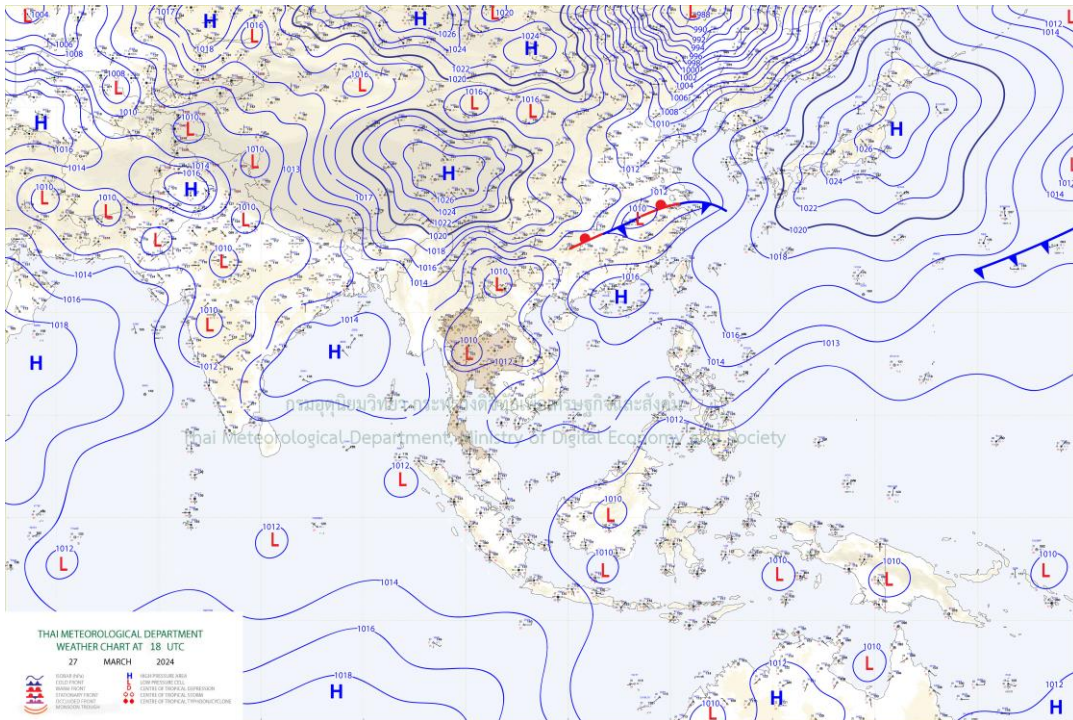
### 1) สภาพภูมิอากาศ (ที่มา : กรมอุตุนิยมวิทยา)

#### สภาพอากาศวันนี้

พยากรณ์อากาศ 24 ชั่วโมงข้างหน้า ความกดอากาศต่ำเนื่องจากความร้อนปกคลุมประเทศไทยตอนบน ลักษณะเช่นนี้ทำให้ประเทศไทยมีอากาศร้อนกับมีฟ้าหลัวในตอนกลางวัน โดยมีอากาศร้อนจัดบางพื้นที่ ในขณะที่ลมใต้และลมตะวันออกเฉียงใต้พัดนำความชื้นจากอ่าวไทยและทะเลจีนใต้เข้ามาปกคลุมภาคเหนือตอนล่าง ภาคตะวันออกตอนล่าง ภาคกลาง และภาคตะวันออกเฉียงใต้ ลักษณะเช่นนี้ทำให้บริเวณดังกล่าวมีฝนฟ้าคะนองบางแห่ง สำหรับลมตะวันออกเฉียงใต้พัดปกคลุมอ่าวไทย ภาคใต้ และทะเลอันดามัน ทำให้ภาคใต้มีฝนฟ้าคะนองบางแห่งฝุ่นละอองในระยะนี้: ภาคเหนือ ภาคตะวันออกเฉียงเหนือ และภาคกลางตอนบน มีการสะสมของฝุ่นละออง/หมอกควันอยู่ในเกณฑ์ปานกลางถึงสูง เนื่องจากลมที่พัดปกคลุมในบริเวณดังกล่าวมีกำลังอ่อนลง

#### สภาพอากาศภาคใต้ (ฝั่งตะวันออก) (เวลา 6:00 น.วันนี้ - 6:00 น.วันพรุ่งนี้)

อากาศร้อนในตอนกลางวัน โดยมีฝนฟ้าคะนอง ร้อยละ 10 ของพื้นที่ ส่วนมากบริเวณจังหวัดสุราษฎร์ธานี พัทลุง สงขลา ยะลา ปัตตานี และนราธิวาส อุณหภูมิต่ำสุด 23-26 องศาเซลเซียส อุณหภูมิสูงสุด 33-38 องศาเซลเซียส ลมตะวันออกเฉียงใต้ ความเร็ว 15-30 กม./ชม. ทะเลมีคลื่นสูงประมาณ 1 เมตร บริเวณที่มีฝนฟ้าคะนองคลื่นสูงมากกว่า 1 เมตร



แผนที่ภูมิอากาศ

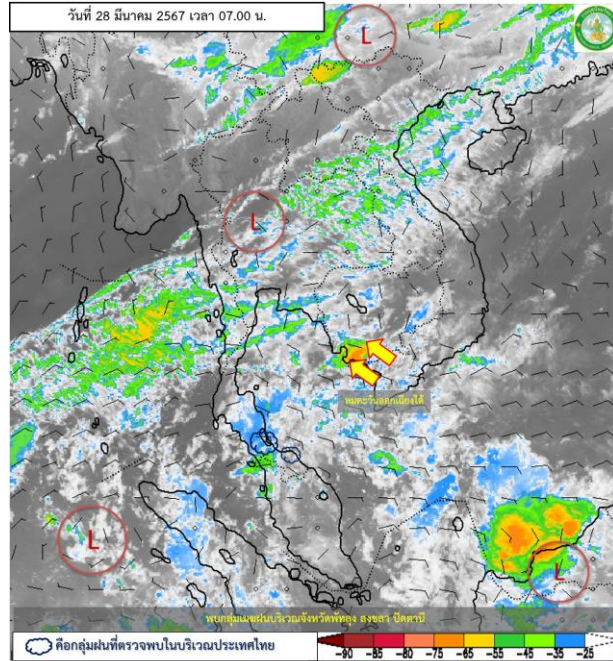


# ระบบติดตามสถานการณ์น้ำทางไกลอัตโนมัติ

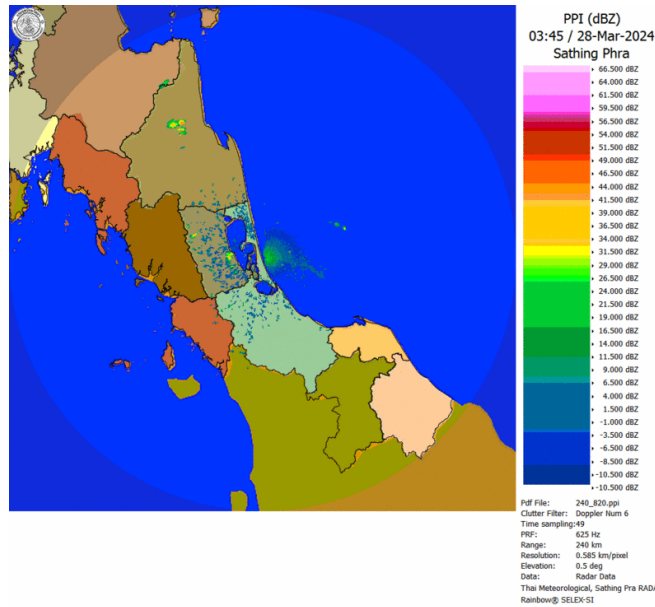
กองวิเคราะห์และประเมินสถานการณ์น้ำ กรมทรัพยากรน้ำ กระทรวงทรัพยากรธรรมชาติและสิ่งแวดล้อม  
180/3 ถนนพระรามที่ 6 ซอย 34 แขวงพญาไท เขตพญาไท กรุงเทพมหานคร 10400 โทรศัพท์ 0 2271 6000  
<http://tele-nakhonsri.dwr.go.th>



## รายงานสถานการณ์น้ำจังหวัดนครศรีธรรมราช วันที่ 28 มีนาคม 2567



ภาพถ่ายดาวเทียม



เรดาร์ตรวจอากาศ

ภาพถ่ายดาวเทียม : ไม่พบกลุ่มเมฆฝนปกคลุมบริเวณ

ภาพเรดาร์ : เวลา 7.00 น. พบกลุ่มฝนในบริเวณจังหวัดนครศรีธรรมราช



# ระบบติดตามสถานการณ์น้ำทางไกลอัตโนมัติ

กองวิเคราะห์และประเมินสถานการณ์น้ำ กรมทรัพยากรน้ำ กระทรวงทรัพยากรธรรมชาติและสิ่งแวดล้อม  
180/3 ถนนพระรามที่ 6 ซอย 34 แขวงพญาไท เขตพญาไท กรุงเทพมหานคร 10400 โทรศัพท์ 0 2271 6000  
<http://tele-nakhonsri.dwr.go.th>



## รายงานสถานการณ์น้ำจังหวัดนครศรีธรรมราช วันที่ 28 มีนาคม 2567

### 2) สรุปสถานการณ์ฝน

สรุปสถานการณ์ฝนในพื้นที่จังหวัดนครศรีธรรมราช จากข้อมูลตรวจวัดปริมาณน้ำฝนของสถานีโทรมาตรของระบบติดตามสถานการณ์น้ำทางไกลอัตโนมัติ กรมทรัพยากรน้ำ ปริมาณน้ำฝนสะสม 24 ชั่วโมง ระหว่างวันที่ 27 มีนาคม 2567 เวลา 07.00 น. ถึง วันที่ 28 มีนาคม 2567 เวลา 07.00 น. และข้อมูลคาดการณ์ปริมาณน้ำฝนสะสม ดังแสดงในตารางนี้

สถานีโทรมาตร	ที่ตั้ง	ปริมาณฝนตรวจวัดสะสม (มม.)			ปริมาณฝนคาดการณ์ล่วงหน้า (มม.)		
		ฝนเมื่อวาน	ฝน 2 วัน	ฝน 3 วัน	วันนี้	1 วัน	2 วัน
สะพานตลาดบางแพง	ต.ชนอม อ.ชนอม จ.นครศรีธรรมราช	0	0	0	0	0	0
โรงเรียนท่าศาลา	ต.ท่าศาลา อ.ท่าศาลา จ.นครศรีธรรมราช	0	0	0	0	0	0
สะพานคลองท่าวัง	เทศบาลนครนครศรีธรรมราช อ.เมือง จ.นครศรีธรรมราช	0	0	0	0	0	0
สะพานคีรีวง	ต.กำโลน อ.ลานสกา จ.นครศรีธรรมราช	0	0	0	0	0	0
สะพานคลองเขาแก้ว	ต.เขาแก้ว อ.ลานสกา จ.นครศรีธรรมราช	0	0	0	0	0	0
สะพานตลาดเชียรใหญ่	ต.เชียรใหญ่ อ.เชียรใหญ่ จ.นครศรีธรรมราช	0	0	0	0	0	0
โรงเรียนหัวไทร (เรือนประชาบาล)	ต.หัวไทร อ.หัวไทร จ.นครศรีธรรมราช	0	0	0	0	0	0
โรงเรียนบ้านวังหอน	ต.วังอ่าง อ.ชะอวด จ.นครศรีธรรมราช	0	0	0	0	0	0
โรงเรียนวัดสำนักขัน	ต.ทุ่งโพธิ์ อ.จุฬาภรณ์ จ.นครศรีธรรมราช	0	0	0	0	0	0
โรงเรียนวัดท่ายาง 2	ต.ท่ายาง อ.ทุ่งใหญ่ จ.นครศรีธรรมราช	0	0	0	0	0	0
สะพานคลองท่าเสา	ต.นาหลวงเสน อ.ทุ่งสง จ.นครศรีธรรมราช	0	0	0	0	0	0



# ระบบติดตามสถานการณ์น้ำทางไกลอัตโนมัติ

กองวิเคราะห์และประเมินสถานการณ์น้ำ กรมทรัพยากรน้ำ กระทรวงทรัพยากรธรรมชาติและสิ่งแวดล้อม  
180/3 ถนนพระรามที่ 6 ซอย 34 แขวงพญาไท เขตพญาไท กรุงเทพมหานคร 10400 โทรศัพท์ 0 2271 6000  
<http://tele-nakhonsri.dwr.go.th>



## รายงานสถานการณ์น้ำจังหวัดนครศรีธรรมราช วันที่ 28 มีนาคม 2567

### 3) สรุประดับน้ำรายวัน

สรุปสถานการณ์น้ำในพื้นที่จังหวัดนครศรีธรรมราช จากข้อมูลตรวจวัดระดับน้ำของสถานีโทรมาตรของระบบติดตามสถานการณ์น้ำทางไกลอัตโนมัติ กรมทรัพยากรน้ำ ณ เวลา 07.00 น. ของวันที่ 28 มีนาคม 2567 และข้อมูลระดับน้ำคาดการณ์จากแบบจำลองคณิตศาสตร์ ดังแสดงในตารางนี้

สถานีโทรมาตร	ที่ตั้ง	ระดับเตือนภัย (ม.รทก.)	ข้อมูลระดับน้ำตรวจวัด (ม.รทก.)		ระดับน้ำคาดการณ์ล่วงหน้า (ม.รทก.)			
			เมื่อวาน	วันนี้	1 วัน	2 วัน	3 วัน	แนวโน้ม
สะพานตลาดบางแพง	ต.ชนอม อ.ชนอม จ.นครศรีธรรมราช	1.422	0.48	0.41	0.38	0.39	0.42	เพิ่มขึ้น ▲
สะพานปากน้ำสีชล	ต.สีชล อ.สีชล จ.นครศรีธรรมราช	3.121	0.62	0.19	0.14	0.14	0.23	เพิ่มขึ้น ▲
สะพานบ้านโรงเหล็ก	ต.นบพิต อ.นบพิต จ.นครศรีธรรมราช	30.459	26.47	26.47	26.43	26.43	26.45	เพิ่มขึ้น ▲
สะพานวัดท่าแพ	ต.ปากพูน อ.เมือง จ.นครศรีธรรมราช	3.576	0.14	-0.02	0.03	0.02	0.02	ลดลง ▼
สะพานคลองท่าวัง	เทศบาลนครนครศรีธรรมราช อ.เมือง จ.นครศรีธรรมราช	3.148	0.52	0.43	0.41	0.40	0.39	ลดลง ▼
สะพานคีรีวง	ต.กำโลน อ.ลานสกา จ.นครศรีธรรมราช	46.132	-	43.11	43.12	43.10	43.11	ลดลง ▼
สะพานคลองเขาแก้ว	ต.เขาแก้ว อ.ลานสกา จ.นครศรีธรรมราช	32.326	-	-	-	-	-	-
สะพานคลองวังเคียน	ต.ท่าประจจะ อ.ชะอวด จ.นครศรีธรรมราช	2.989	0.48	0.4	0.41	0.40	0.40	ลดลง ▼
สะพานตลาดเขียร์ใหญ่	ต.เขียร์ใหญ่ อ.เขียร์ใหญ่ จ.นครศรีธรรมราช	1.598	-0.15	-0.24	-0.16	-0.18	-0.19	ลดลง ▼
สะพานวัดยางค้อม	ต.ยางค้อม อ.พิปูน จ.นครศรีธรรมราช	55.516	51.85	51.86	51.83	51.84	51.85	เพิ่มขึ้น ▲
สะพานข้ามแม่น้ำตาปี ตลาดฉวาง	ต.ฉวาง อ.ฉวาง จ.นครศรีธรรมราช	26.852	23.59	23.58	23.59	23.6	23.61	เพิ่มขึ้น ▲
สะพานคลองท่าเสา	ต.นาหลวงเสน อ.ทุ่งสง จ.นครศรีธรรมราช	61.696	55.32	55.32	55.32	55.32	55.35	เพิ่มขึ้น ▲





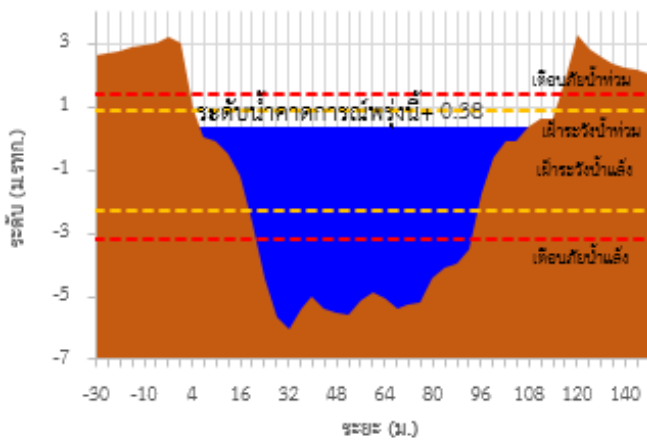
# ระบบติดตามสถานการณ์น้ำทางไกลอัตโนมัติ

กองวิเคราะห์และประเมินสถานการณ์น้ำ กรมทรัพยากรน้ำ กระทรวงทรัพยากรธรรมชาติและสิ่งแวดล้อม  
180/3 ถนนพระรามที่ 6 ซอย 34 แขวงพญาไท เขตพญาไท กรุงเทพมหานคร 10400 โทรศัพท์ 0 2271 6000  
<http://tele-nakhonsri.dwr.go.th>

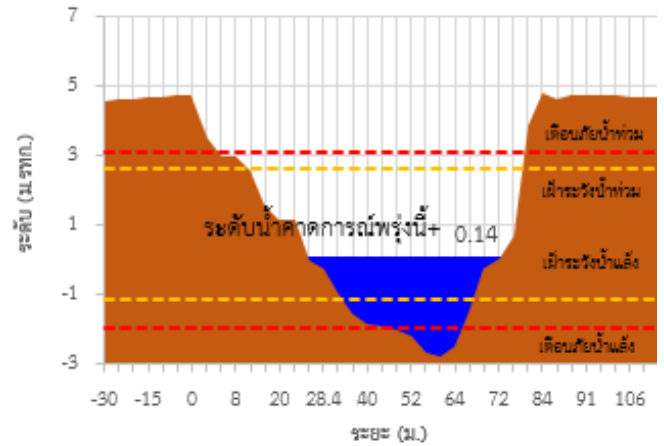


## รายงานสถานการณ์น้ำจังหวัดนครศรีธรรมราช วันที่ 28 มีนาคม 2567

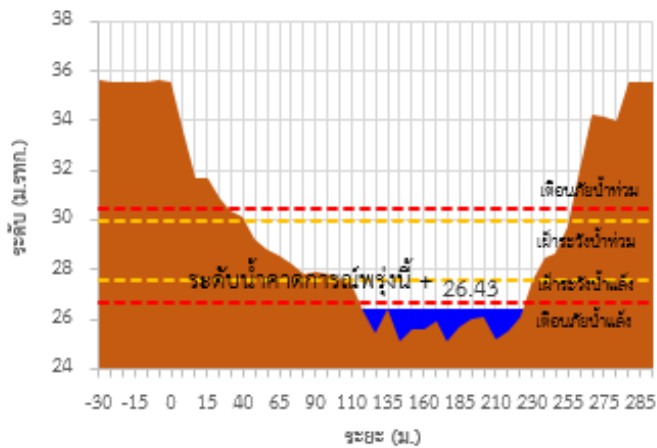
TC191704 สะพานตลาดบางแพง



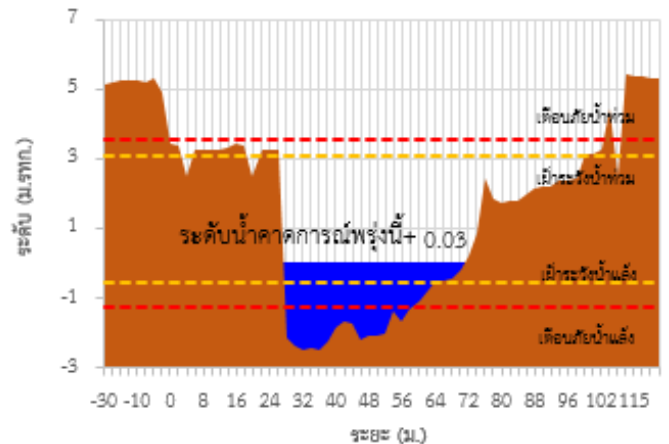
TC191705 สะพานปากน้ำลิขิล



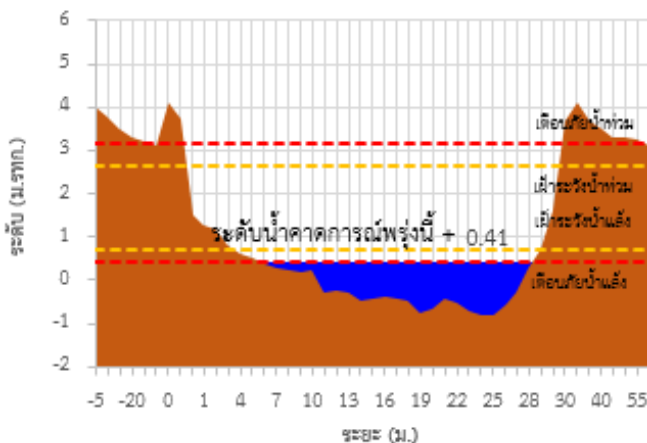
TC191802 สะพานบ้านโรงเหล็ก



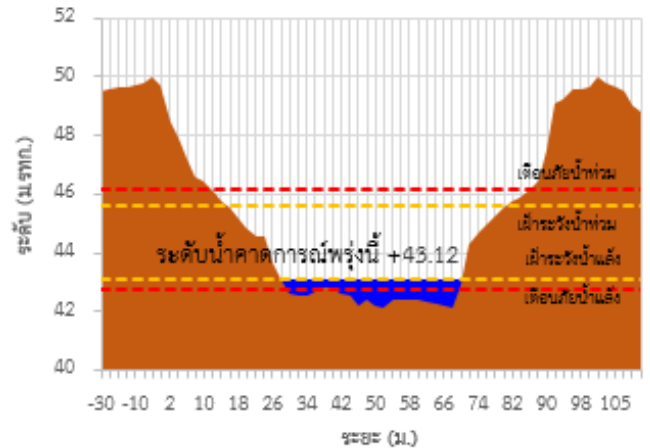
TC191911 สะพานวัดท่าแพ



TC191912 สะพานคลองท่าวัง



TC191913 สะพานคีรีวง



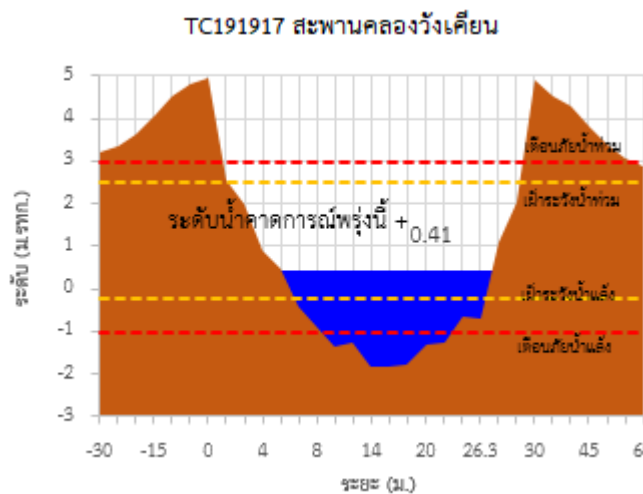
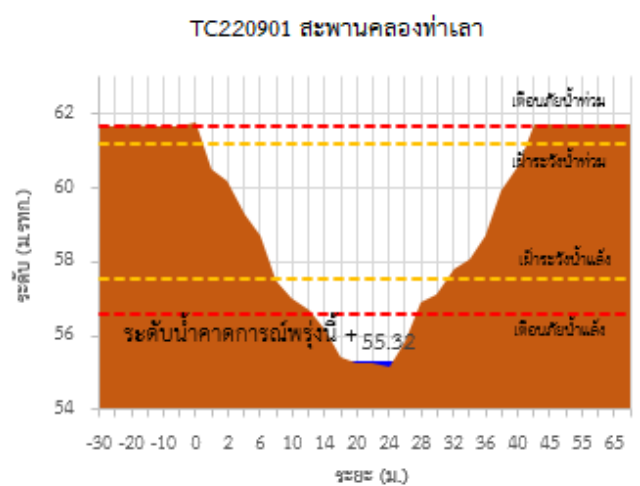
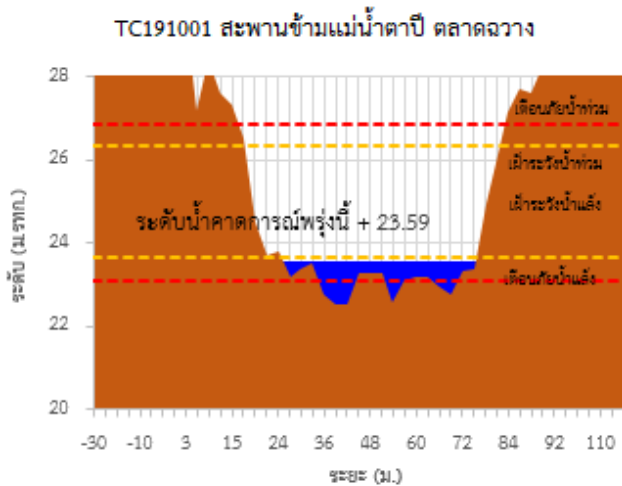
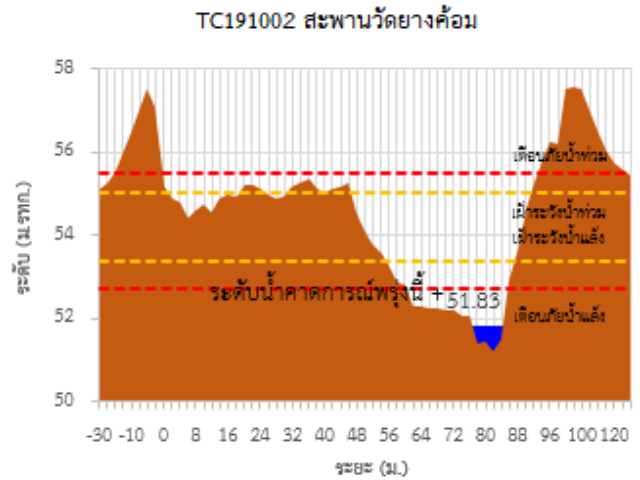
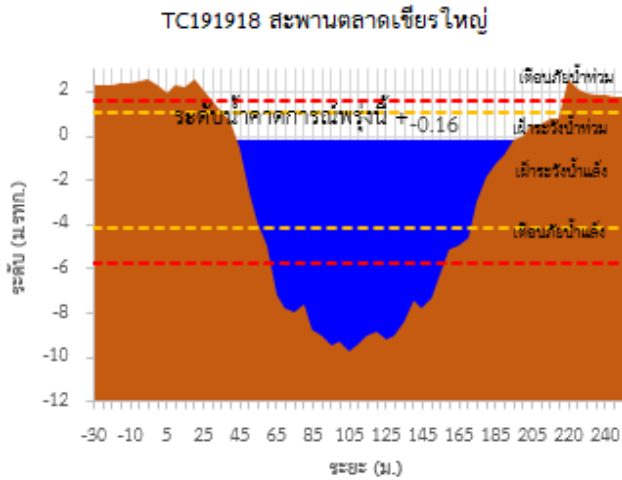


# ระบบติดตามสถานการณ์น้ำทางไกลอัตโนมัติ

กองวิเคราะห์และประเมินสถานการณ์น้ำ กรมทรัพยากรน้ำ กระทรวงทรัพยากรธรรมชาติและสิ่งแวดล้อม  
180/3 ถนนพระรามที่ 6 ซอย 34 แขวงพญาไท เขตพญาไท กรุงเทพมหานคร 10400 โทรศัพท์ 0 2271 6000  
<http://tele-nakhonsri.dwr.go.th>



## รายงานสถานการณ์น้ำจังหวัดนครศรีธรรมราช วันที่ 28 มีนาคม 2567





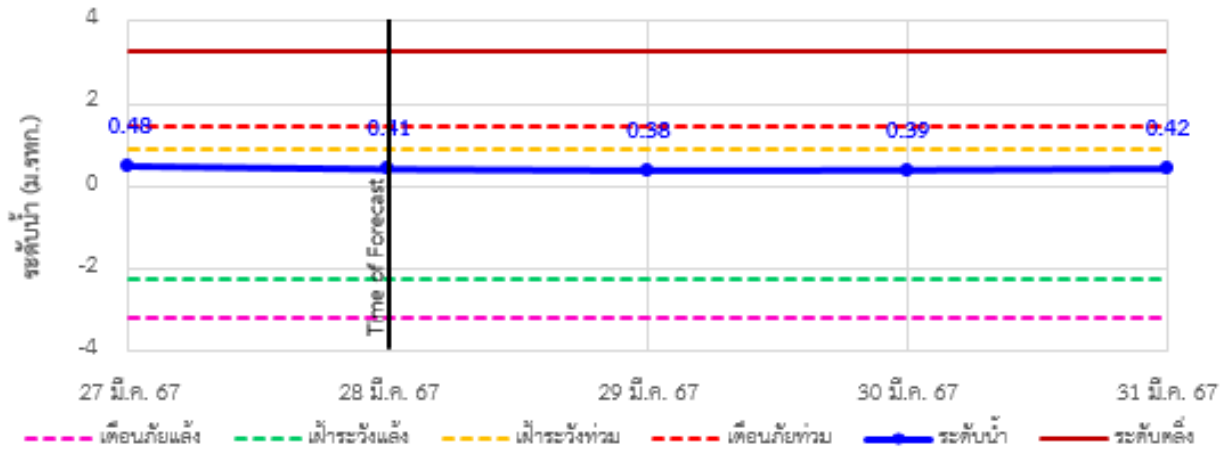
# ระบบติดตามสถานการณ์น้ำทางไกลอัตโนมัติ

กองวิเคราะห์และประเมินสถานการณ์น้ำ กรมทรัพยากรน้ำ กระทรวงทรัพยากรธรรมชาติและสิ่งแวดล้อม  
180/3 ถนนพระรามที่ 6 ซอย 34 แขวงพญาไท เขตพญาไท กรุงเทพมหานคร 10400 โทรศัพท์ 0 2271 6000  
<http://tele-nakhonsri.dwr.go.th>

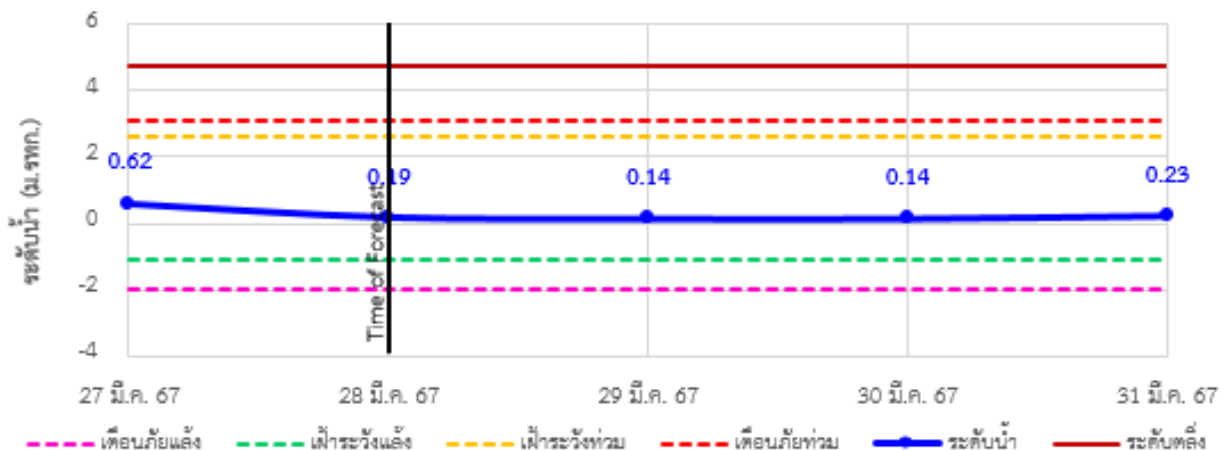


## รายงานสถานการณ์น้ำจังหวัดนครศรีธรรมราช วันที่ 28 มีนาคม 2567

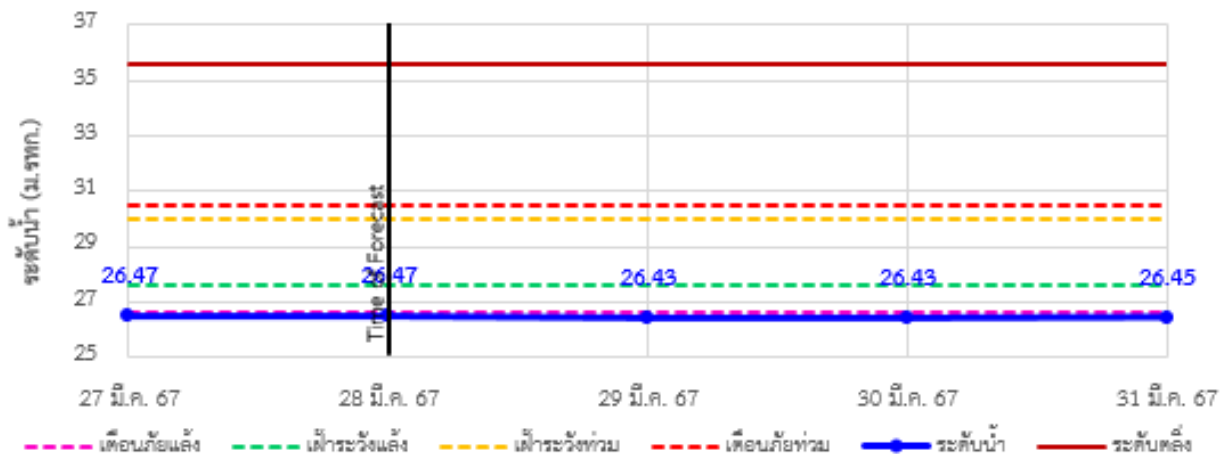
TC191704 สะพานตลาดบางแพง ต.ชนอม อ.ชนอม จ.นครศรีธรรมราช



TC191705 สะพานปากน้ำสิชล ต.สิชล อ.สิชล จ.นครศรีธรรมราช



TC191802 สะพานบ้านไร่เหล็ก ต.นบพิตำ อ.นบพิตำ จ.นครศรีธรรมราช



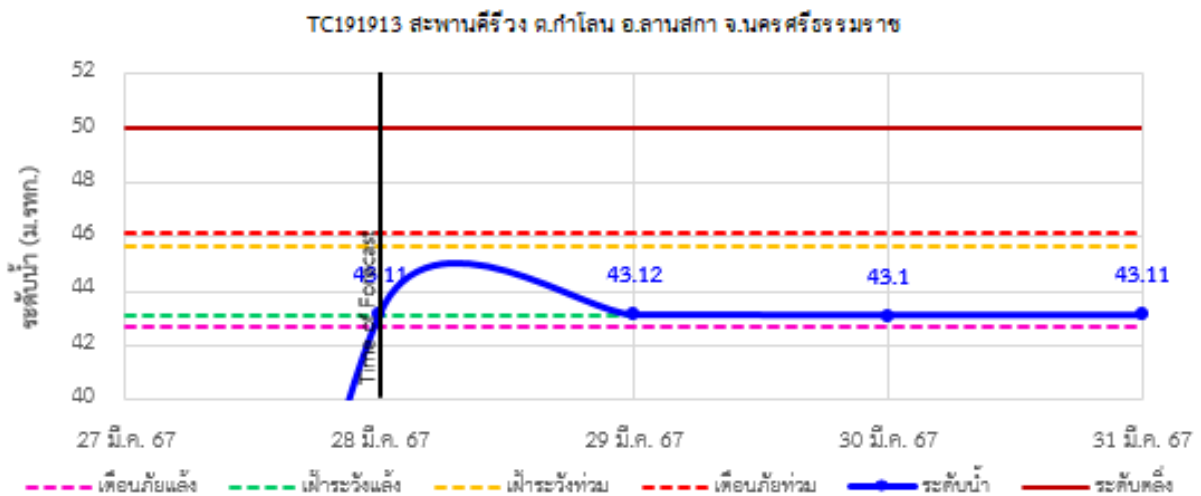
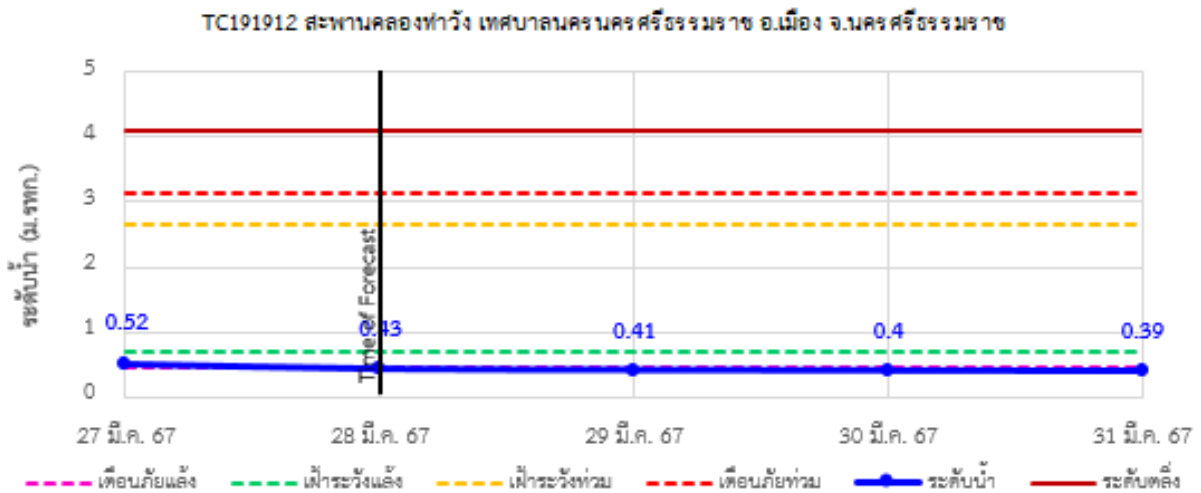
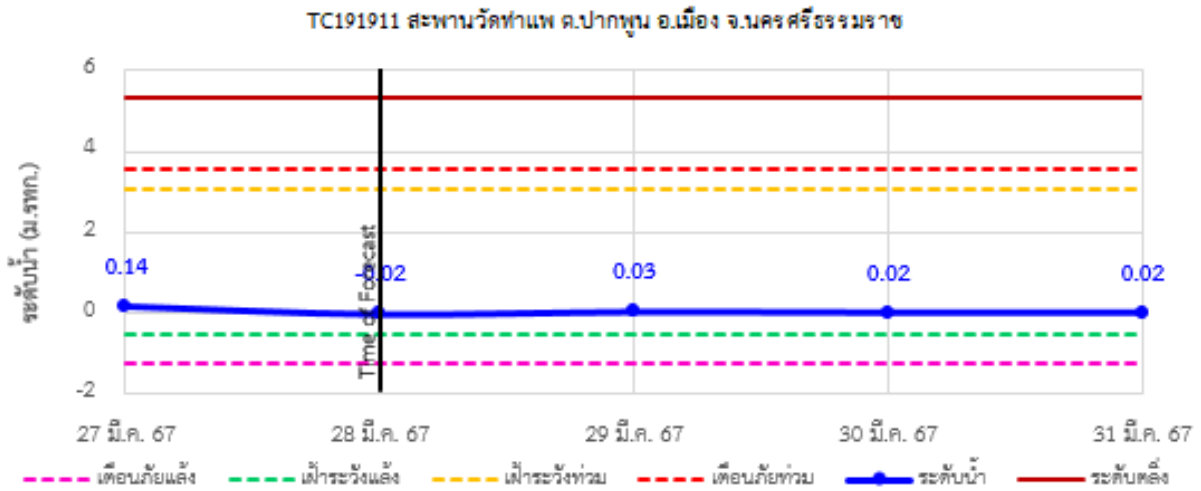


# ระบบติดตามสถานการณ์น้ำทางไกลอัตโนมัติ

กองวิเคราะห์และประเมินสถานการณ์น้ำ กรมทรัพยากรน้ำ กระทรวงทรัพยากรธรรมชาติและสิ่งแวดล้อม  
180/3 ถนนพระรามที่ 6 ซอย 34 แขวงพญาไท เขตพญาไท กรุงเทพมหานคร 10400 โทรศัพท์ 0 2271 6000  
<http://tele-nakhonsri.dwr.go.th>



## รายงานสถานการณ์น้ำจังหวัดนครศรีธรรมราช วันที่ 28 มีนาคม 2567





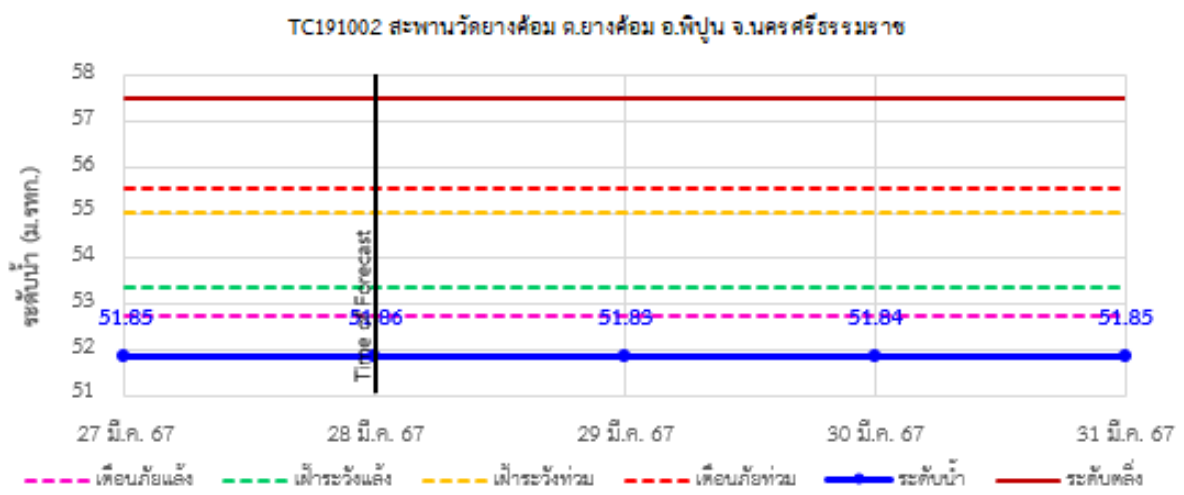
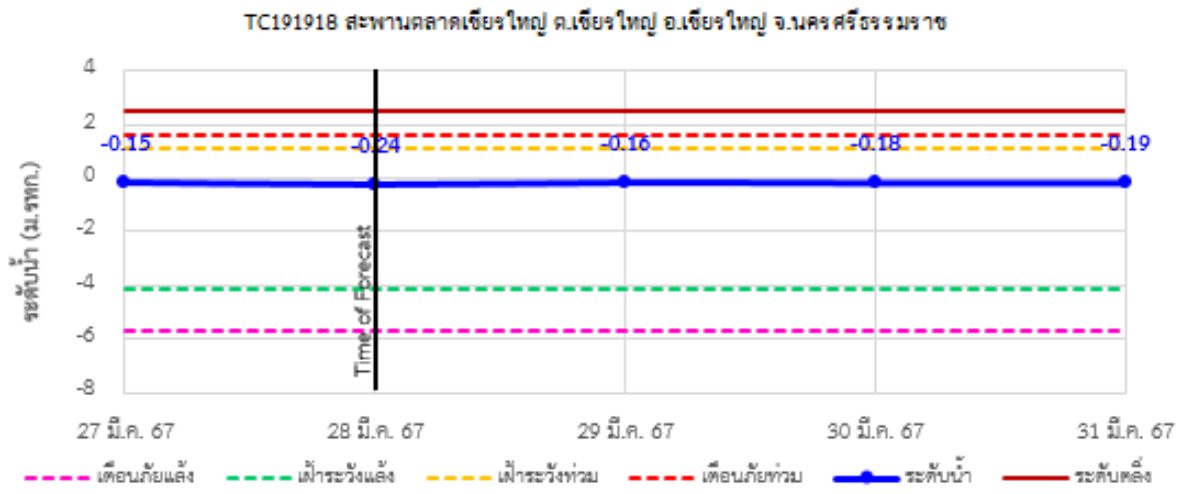
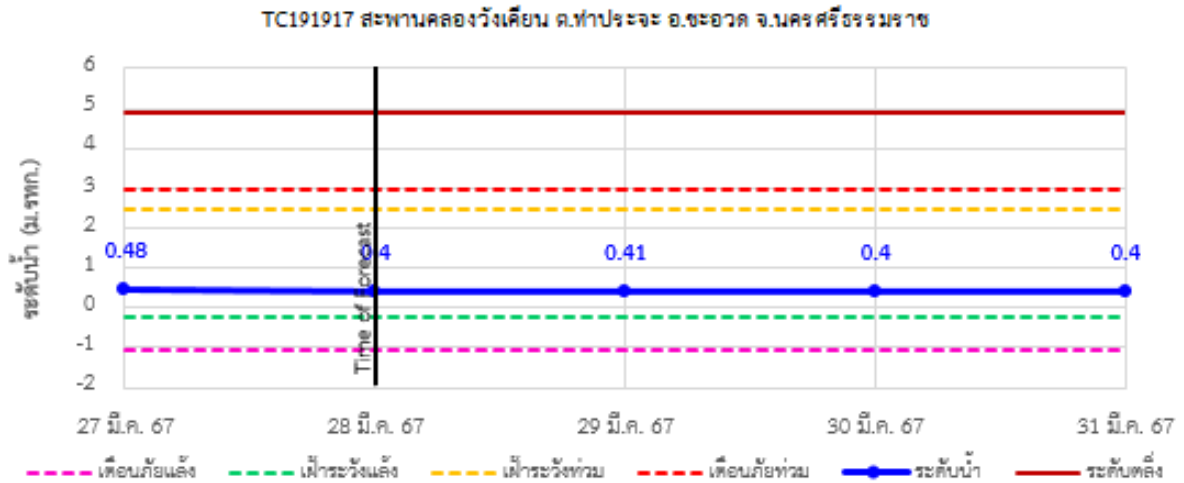


# ระบบติดตามสถานการณ์น้ำทางไกลอัตโนมัติ

กองวิเคราะห์และประเมินสถานการณ์น้ำ กรมทรัพยากรน้ำ กระทรวงทรัพยากรธรรมชาติและสิ่งแวดล้อม  
180/3 ถนนพระรามที่ 6 ซอย 34 แขวงพญาไท เขตพญาไท กรุงเทพมหานคร 10400 โทรศัพท์ 0 2271 6000  
<http://tele-nakhonsri.dwr.go.th>



## รายงานสถานการณ์น้ำจังหวัดนครศรีธรรมราช วันที่ 28 มีนาคม 2567



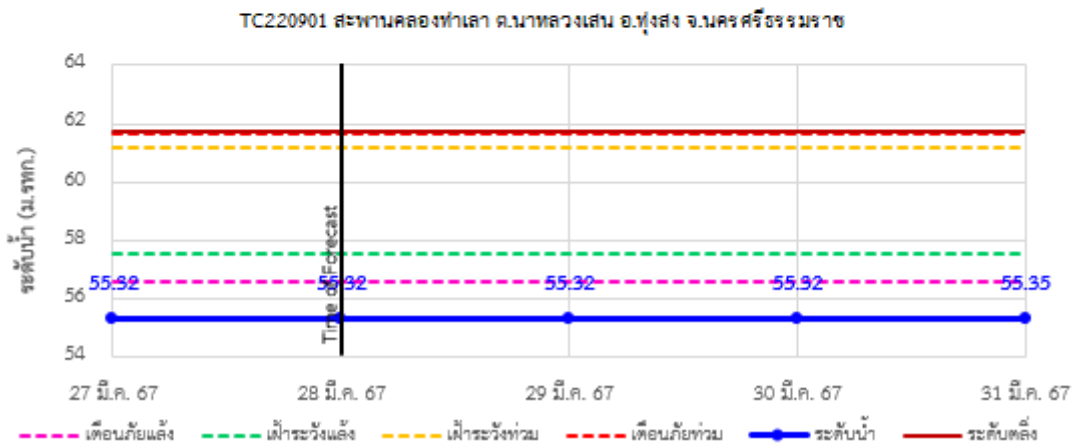
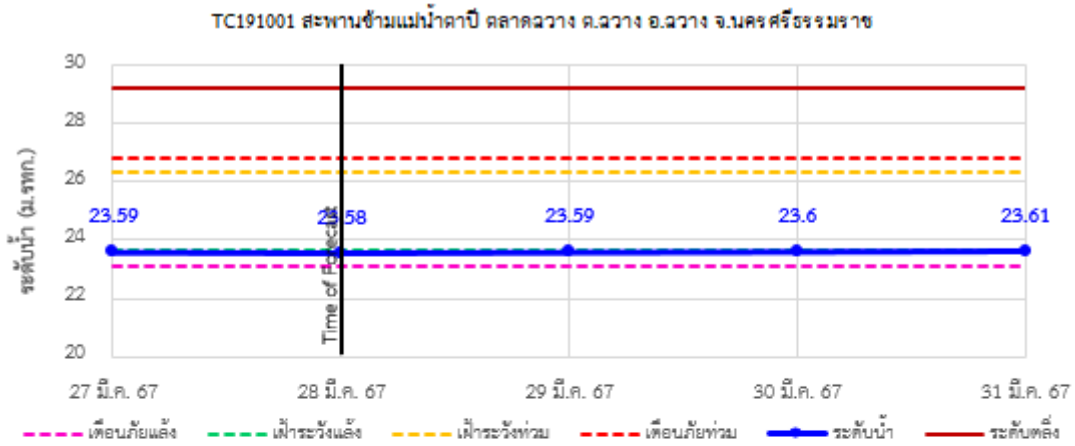


# ระบบติดตามสถานการณ์น้ำทางไกลอัตโนมัติ

กองวิเคราะห์และประเมินสถานการณ์น้ำ กรมทรัพยากรน้ำ กระทรวงทรัพยากรธรรมชาติและสิ่งแวดล้อม  
180/3 ถนนพระรามที่ 6 ซอย 34 แขวงพญาไท เขตพญาไท กรุงเทพมหานคร 10400 โทรศัพท์ 0 2271 6000  
<http://tele-nakhonsri.dwr.go.th>



## รายงานสถานการณ์น้ำจังหวัดนครศรีธรรมราช วันที่ 28 มีนาคม 2567





# ระบบติดตามสถานการณ์น้ำทางไกลอัตโนมัติ

กองวิเคราะห์และประเมินสถานการณ์น้ำ กรมทรัพยากรน้ำ กระทรวงทรัพยากรธรรมชาติและสิ่งแวดล้อม  
180/3 ถนนพระรามที่ 6 ซอย 34 แขวงพญาไท เขตพญาไท กรุงเทพมหานคร 10400 โทรศัพท์ 0 2271 6000  
<http://tele-nakhonsri.dwr.go.th>



## รายงานสถานการณ์น้ำจังหวัดนครศรีธรรมราช วันที่ 28 มีนาคม 2567

### 4) รายงานข้อมูลภาพ CCTV



TC191705 : สะพานปากน้ำสีชล  
ต.สีชล อ.สีชล จ.นครศรีธรรมราช



TC191802 : สะพานบ้านโรงเหล็ก  
ต.นบพิตำ อ.นบพิตำ จ.นครศรีธรรมราช



TC191911 : สะพานวัดท่าแพ  
ต.ปากพูน อ.เมือง จ.นครศรีธรรมราช



TC191912 : สะพานคลองท่าวัง  
เทศบาลนครนครศรีธรรมราช อ.เมือง จ.นครศรีธรรมราช



TC191913 : สะพานคีรีวง  
ต.กำโลน อ.ลานสกา จ.นครศรีธรรมราช



TC191918 : สะพานตลาดเชียรใหญ่  
ต.เชียรใหญ่ อ.เชียรใหญ่ จ.นครศรีธรรมราช





## ระบบติดตามสถานการณ์น้ำทางไกลอัตโนมัติ

กองวิเคราะห์และประเมินสถานการณ์น้ำ กรมทรัพยากรน้ำ กระทรวงทรัพยากรธรรมชาติและสิ่งแวดล้อม  
180/3 ถนนพระรามที่ 6 ซอย 34 แขวงพญาไท เขตพญาไท กรุงเทพมหานคร 10400 โทรศัพท์ 0 2271 6000  
<http://tele-nakhonsri.dwr.go.th>



### รายงานสถานการณ์น้ำจังหวัดนครศรีธรรมราช วันที่ 28 มีนาคม 2567



TC191001 : สะพานข้ามแม่น้ำตาปี ตลาดฉวาง

ต.ฉวาง อ.ฉวาง จ.นครศรีธรรมราช



# ระบบติดตามสถานการณ์น้ำทางไกลอัตโนมัติ

กองวิเคราะห์และประเมินสถานการณ์น้ำ กรมทรัพยากรน้ำ กระทรวงทรัพยากรธรรมชาติและสิ่งแวดล้อม  
180/3 ถนนพระรามที่ 6 ซอย 34 แขวงพญาไท เขตพญาไท กรุงเทพมหานคร 10400 โทรศัพท์ 0 2271 6000  
<http://tele-nakhonsri.dwr.go.th>



## รายงานสถานการณ์น้ำจังหวัดนครศรีธรรมราช วันที่ 28 มีนาคม 2567

### 5) สรุปสถานการณ์น้ำ

สรุปสถานการณ์น้ำในพื้นที่จังหวัดนครศรีธรรมราช สถานีสะพานบ้านโรงเหล็ก สถานีสะพานคลองท่าวัง สถานีสะพานวัดยางค้อม สะพานคลองท่าเสา อยู่ในสถานะเตือนภัยน้ำน้อย สถานีสะพานข้ามแม่น้ำตาปี ตลาดฉวาง อยู่ในสถานะเฝ้าระวังน้ำน้อย ระดับน้ำในลำน้ำส่วนใหญ่มีแนวโน้มเพิ่มขึ้น



กองวิเคราะห์และประเมินสถานการณ์น้ำ กรมทรัพยากรน้ำ กระทรวงทรัพยากรธรรมชาติและสิ่งแวดล้อม (ชั้น 11) เลขที่ 180/3 ถนนพระรามที่ 6 ซอย 34 แขวงพญาไท เขตพญาไท กรุงเทพฯ 10400 โทรศัพท์ 0 2271 6000 เว็บไซต์: [m.khola.dwr.go.th](http://m.khola.dwr.go.th) อีเมล: [m.khola@dwr.go.th](mailto:m.khola@dwr.go.th)



กองวิเคราะห์และประเมินสถานการณ์น้ำ กรมทรัพยากรน้ำ กระทรวงทรัพยากรธรรมชาติและสิ่งแวดล้อม (ชั้น 11) เลขที่ 180/3 ถนนพระรามที่ 6 ซอย 34 แขวงพญาไท เขตพญาไท กรุงเทพฯ 10400 โทรศัพท์ 0 2271 6000 เว็บไซต์: [m.khola.dwr.go.th](http://m.khola.dwr.go.th) อีเมล: [m.khola@dwr.go.th](mailto:m.khola@dwr.go.th)





# ระบบติดตามสถานการณ์น้ำทางไกลอัตโนมัติ

กองวิเคราะห์และประเมินสถานการณ์น้ำ กรมทรัพยากรน้ำ กระทรวงทรัพยากรธรรมชาติและสิ่งแวดล้อม  
180/3 ถนนพระรามที่ 6 ซอย 34 แขวงพญาไท เขตพญาไท กรุงเทพมหานคร 10400 โทรศัพท์ 0 2271 6000  
<http://tele-nakhonsri.dwr.go.th>



## รายงานสถานการณ์น้ำจังหวัดนครศรีธรรมราช วันที่ 28 มีนาคม 2567

**สรุปรายงานภาพจากกล้อง CCTV จังหวัดนครศรีธรรมราช**  
ระบบติดตามสถานการณ์น้ำทางไกลอัตโนมัติ (จังหวัดนครศรีธรรมราช)

**วันพฤหัสบดีที่ 28 มีนาคม พ.ศ. 2567**

**TC191802: เขื่อนบ้านไร่ห้วยลำ**  
ต.บึงน้ำ อ.บึงน้ำ จ.นครศรีธรรมราช

**TC191705: เขื่อนบ้านน้ำสิงห์**  
ต.สิงห์ อ.สิงห์ จ.นครศรีธรรมราช

**TC191911: เขื่อนวัดกำแพง**  
ต.ปากปูน อ.เมือง จ.นครศรีธรรมราช

**TC191912: เขื่อนคลองท่าวี**  
เทศบาลนครศรีธรรมราช อ.เมือง จ.นครศรีธรรมราช

**TC191001: เขื่อนบ้านน้ำตาปี ตลกดอน**  
ต.ดอน อ.ดอน จ.นครศรีธรรมราช

**TC191913: เขื่อนศรีวัง**  
ต.ท่าโสม อ.ลานสกา จ.นครศรีธรรมราช

**TC191918: เขื่อนตลาดเขื่อนใหญ่**  
ต.เขื่อนใหญ่ อ.เขื่อนใหญ่ จ.นครศรีธรรมราช

**สัญลักษณ์สถานการณ์น้ำ**

- ▲ ปกติ
- ▲ เฝ้าระวังน้ำมาก
- ▼ เฝ้าระวังน้ำน้อย
- ▲ เตือนภัยน้ำมาก
- ▼ เตือนภัยน้ำน้อย

กองวิเคราะห์และประเมินสถานการณ์น้ำ กรมทรัพยากรน้ำ อาคารกรมทรัพยากรน้ำ (ชั้น 11) เขต 180/3 ถนนพระรามที่ 6 ซอย 34 แขวงพญาไท เขตพญาไท กรุงเทพฯ 10400  
โทรศัพท์ 0 2271 6000 เว็บไซต์ : [mshd.dwr.go.th](http://mshd.dwr.go.th) อีเมล : [mshd@dwr.go.th](mailto:mshd@dwr.go.th)