



**รายงานการเฝ้าระวังติดตามสถานการณ์น้ำและความช่วยเหลือ  
ศูนย์ปฏิบัติการทรัพยากรธรรมชาติและสิ่งแวดล้อม (ด้านทรัพยากรน้ำ)  
กระทรวงทรัพยากรธรรมชาติและสิ่งแวดล้อม**



กองวิเคราะห์และประเมินสถานการณ์น้ำ กรมทรัพยากรน้ำ

โทรศัพท์ ๐ ๒๒๗๑ ๖๐๐๐ ต่อ ๖๔๔๕ โทรสาร ๐ ๒๒๗๘ ๖๖๒๙ www.dwr.go.th IDLine: mekhalawoc Email: mekhala@dwr.mail.go.th

รายงานฉบับที่ ๑๗๐/๒๕๖๗

เวลา ๐๘.๐๐ น.

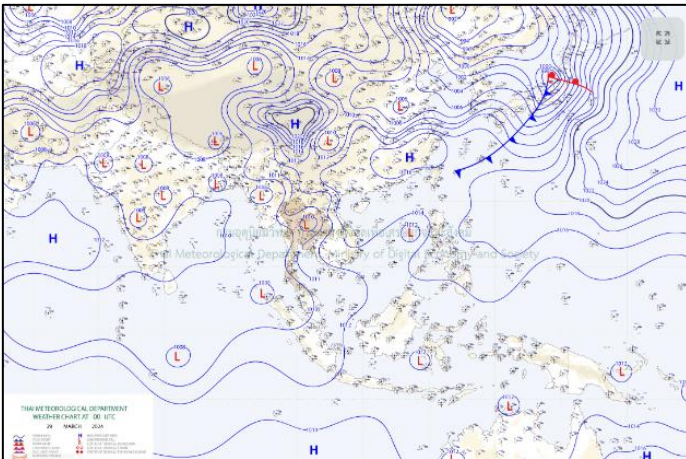
วันที่ ๒๙ มีนาคม ๒๕๖๗

เรียน รมว.ทส. เลขาธิการ รมว.ทส. ที่ปรึกษา รมว.ทส. ปกท.ทส. รอง ปกท.ทส. อทน. อทบ. และหน่วยงานที่เกี่ยวข้อง

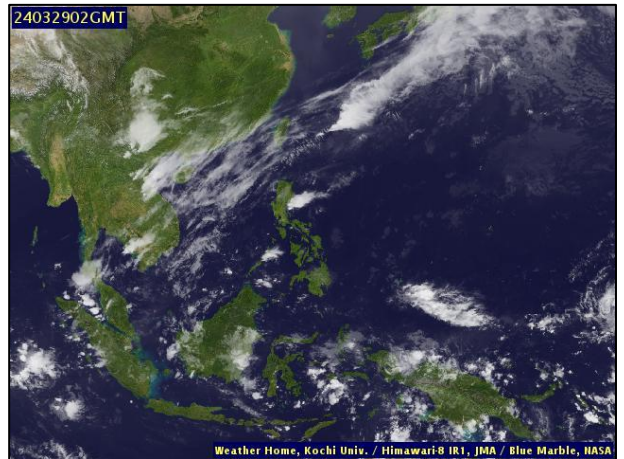
**๑. สภาวะอากาศ เวลา ๐๕.๐๐ น.** (กรมอุตุนิยมวิทยา)

พยากรณ์อากาศ ๒๔ ชั่วโมงข้างหน้า ความกดอากาศต่ำเนื่องจากความร้อนปกคลุมประเทศไทยตอนบน ลักษณะเช่นนี้ทำให้ประเทศไทยมีอากาศร้อนกับมีฟ้าหลัวในตอนกลางวัน โดยมีอากาศร้อนจัดบางพื้นที่ ขอให้ประชาชนดูแลรักษาสุขภาพเนื่องจากสภาพอากาศที่ร้อนถึงร้อนจัดในระยะนี้ไว้ด้วย ในขณะที่ลมใต้และลมตะวันออกเฉียงใต้พัดนำความชื้นจากอ่าวไทยและทะเลจีนใต้เข้ามาปกคลุมภาคตะวันออกเฉียงเหนือตอนล่าง ภาคกลาง และภาคตะวันออก ลักษณะเช่นนี้ทำให้บริเวณดังกล่าวมีฝนฟ้าคะนองบางแห่ง

สำหรับลมตะวันออกเฉียงใต้พัดปกคลุมอ่าวไทย ภาคใต้ และทะเลอันดามัน ทำให้ภาคใต้มีฝนฟ้าคะนองบางแห่ง

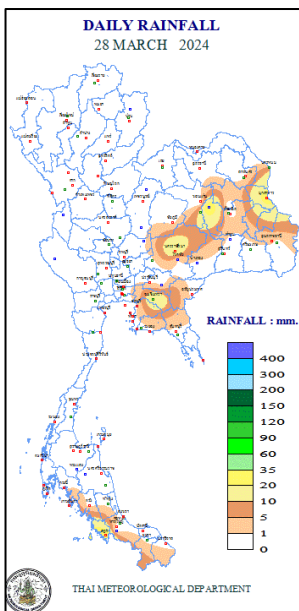


แผนที่อากาศ วันที่ ๒๙ มี.ค. ๒๕๖๗ เวลา ๐๕.๐๐ น.



ภาพถ่ายดาวเทียม วันที่ ๒๙ มี.ค. ๒๕๖๗ เวลา ๐๘.๐๐ น.

**๒. ปริมาณฝนสะสม ณ เวลา ๐๗.๐๐ น.(เมื่อวาน) - ๐๗.๐๐ น.(วันนี้)** (กรมอุตุนิยมวิทยา)



จุดตรวจวัด	ปริมาณฝน (มม.)
จ.มหาสารคาม	๓๓.๔
จ.สตูล	๓๑.๖
จ.มุกดาหาร	๒๕.๐
จ.นครราชสีมา	๒๐.๘
จ.ฉะเชิงเทรา	๑๘.๒
จ.นครพนม	๘.๑

### ๓. ปริมาณฝนสะสมของพื้นที่ลาดเชิงเขา ๑๒ ชม. ที่ผ่านมา (กรมทรัพยากรน้ำ)

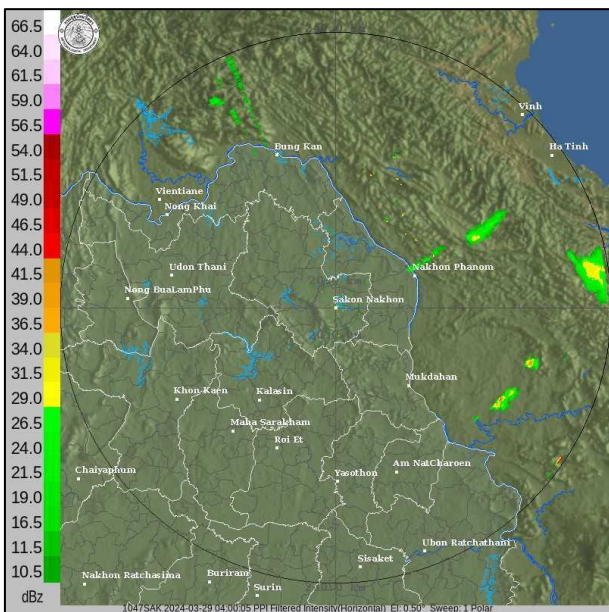
รหัสสถานี	จุดตรวจวัด	ปริมาณฝน (มม./๑๒ ชม.)
STN๑๐๘๘	บ้านนาข้าว ต.นาข้าว อ.เชียงคาน จ.เลย	๑๐๒.๐
STN๐๐๘๕	บ้านกอก ต.อวน อ.ปัว จ.น่าน	๔๙.๐
STN๑๙๖๐	บ้านนาหลัก ต.พังแดง อ.ดงหลวง จ.มุกดาหาร	๓๖.๐
STN๐๙๖๗	บ้านสงเปือย ต.ธาตุ อ.เชียงคาน จ.เลย	๒๘.๐
STN๑๐๗๐	บ้านหัวฝาย ต.ชัยพฤกษ์ อ.เมืองเลย จ.เลย	๒๓.๐
STN๑๕๐๕	บ้านคลองไทร ต.หนองย่างเสือ อ.มวกเหล็ก จ.สระบุรี	๒๐.๕
STN๑๗๐๖	บ้านราษฎร์ผดุง ต.สุศิริน อ.สุศิริน จ.นราธิวาส	๑๔.๕
STN๐๒๑๑	บ้านไร่ ต.ทุ่งหวัง อ.เมืองสงขลา จ.สงขลา	๑๓.๕
STN๑๖๑๙	บ้านนางหล่อ ต.เกาะเต่า อ.ป่าพะยอม จ.พัทลุง	๑๓.๐
STN๑๗๑๖	บ้านวังทอง ต.วังอ่าง อ.ชะอวด จ.นครศรีธรรมราช	๑๑.๐

### ๔. ค่าความชื้นในดิน (กรมทรัพยากรน้ำ/คณะกรรมการแม่น้ำโขง)

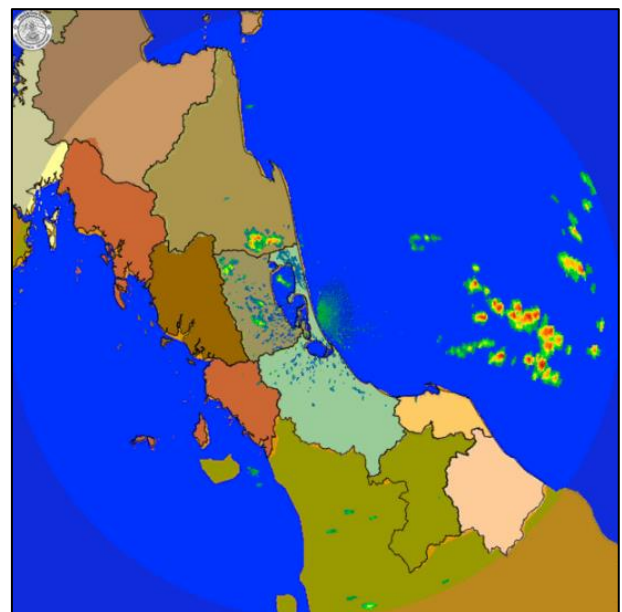
ภูมิภาค	ความชื้นในดิน [-] ๑๓ ม.ค. ๖๗	ความชื้นในดิน [-] ๑๓ ก.พ. ๖๗	แนวโน้ม
เหนือ	๐-๒๐	๐-๒๐	ทรงตัว
กลาง	๐-๒๐	๐-๒๐	ทรงตัว
ตะวันออกเฉียงเหนือ	๐-๒๐	๐-๒๐	ทรงตัว
ตะวันออก	๒๐-๔๐	๐-๒๐	ลดลง
ตะวันตก	๐-๒๐	๐-๒๐	ทรงตัว
ใต้	๔๐-๖๐	๒๐-๔๐	ลดลง

หมายเหตุ : ความชื้นในดิน ๐ หมายถึง ดินที่แห้งสนิท และ ๑๐๐ หมายถึง ดินที่อิ่มน้ำ

### ๕. เรดาร์ตรวจอากาศ ณ วันที่ ๒๙ มีนาคม ๒๕๖๗ (กรมอุตุนิยมวิทยา)



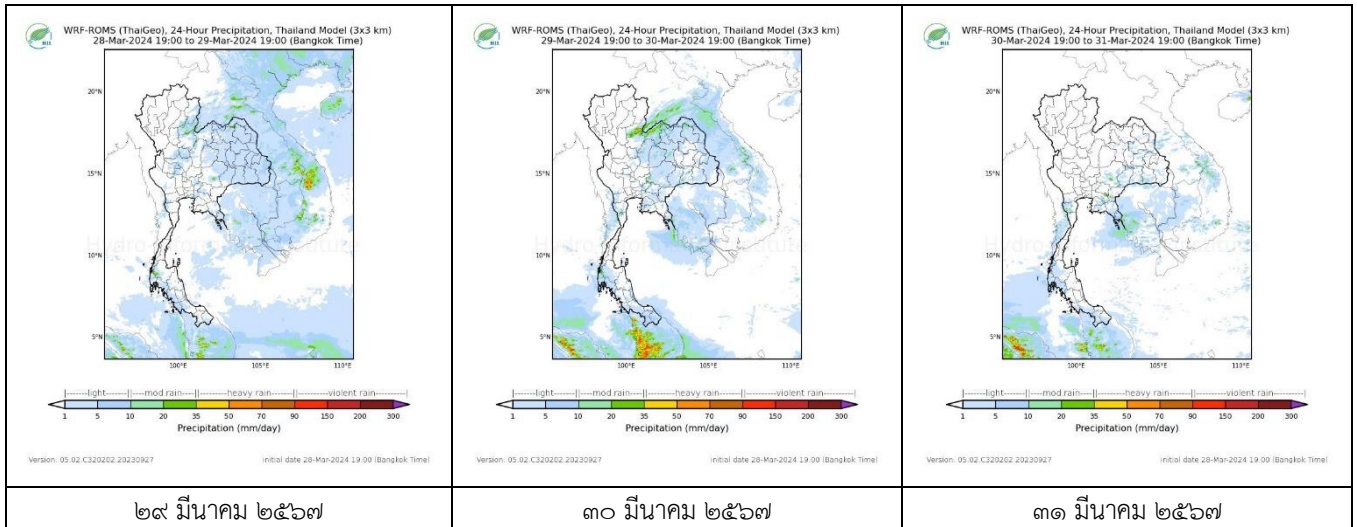
สถานีสกลนคร เวลา ๑๑.๐๐ น.



สถานีสทิงพระ จ.สงขลา เวลา ๑๑.๐๐ น.

จากเรดาร์ตรวจอากาศพบกลุ่มเมฆฝนบริเวณภาคเหนือ ภาคตะวันออกเฉียงเหนือ และภาคใต้ของประเทศไทย

**๖. แผนภาพคาดการณ์ฝนล่วงหน้า ๓ วัน (สถาบันสารสนเทศทรัพยากรน้ำ (องค์การมหาชน))**



**๗. สถานการณ์น้ำในแหล่งเก็บกักน้ำ ณ วันที่ ๒๘ มีนาคม ๒๕๖๗ (กรมชลประทาน กรมทรัพยากรน้ำ และสทช.)**

๗.๑ ปริมาณน้ำในอ่างฯ ๔๓,๗๒๙ ล้าน ลบ.ม. คิดเป็นร้อยละ ๖๒ (ปริมาณน้ำใช้การได้ ๒๐,๑๙๑ ล้าน ลบ.ม. คิดเป็นร้อยละ ๔๓) ปริมาณน้ำในอ่างฯ เทียบกับปี ๒๕๖๖ (๔๕,๘๙๔ ล้าน ลบ.ม. คิดเป็นร้อยละ ๖๕) น้อยกว่าปี ๒๕๖๖ จำนวน ๒,๑๖๕ ล้าน ลบ.ม. ปริมาณน้ำไหลลงอ่างฯ จำนวน ๑๖.๗๖ ล้าน ลบ.ม. ปริมาณน้ำระบายจำนวน ๑๒๖.๖๘ ล้าน ลบ.ม. สามารถรับน้ำได้อีก ๒๗,๑๙๗ ล้าน ลบ.ม.

อ่างเก็บน้ำ	ความจุที่รอก. (ล้าน ลบ.ม.)	ปริมาณน้ำในอ่าง		ปริมาณน้ำใช้การได้		ปริมาณน้ำไหลลงอ่าง		ปริมาณน้ำระบาย		ปริมาณน้ำรับได้อีก (ล้าน ม.³) (ความจุที่รอก-ปริมาณน้ำปัจจุบัน)
		ปริมาณ (ล้าน ม.³)	% น้ำเก็บกัก	ปริมาณ (ล้าน ม.³)	% น้ำใช้การ	วันนี้ (ล้าน ม.³)	เมื่อวาน (ล้าน ม.³)	วันนี้ (ล้าน ม.³)	เมื่อวาน (ล้าน ม.³)	
๑.ภูมิพล	๑๓,๔๖๒	๗,๖๑๙	๕๗	๓,๘๑๙	๔๐	๓.๐๑	๐.๐๐	๒๔.๐๐	๒๔.๐๐	๕,๘๔๓
๒.สิริกิติ์	๙,๕๑๐	๔,๔๖๙	๔๗	๑,๖๑๙	๒๔	๐.๐๐	๓.๑๐	๑๐.๙๐	๑๑.๐๔	๕,๐๔๑
๓.จุฬารามณ์	๑๖๔	๖๑	๓๗	๒๔	๑๙	๐.๐๒	๐.๐๖	๐.๐๐	๐.๐๐	๑๐๓
๔.อุบลรัตน์	๒,๔๓๑	๑,๒๙๖	๕๓	๗๑๔	๓๙	๐.๐๐	๔.๑๓	๘.๐๔	๘.๐๐	๑,๑๓๕
๕.ลำปาว	๑,๙๘๐	๑,๐๘๖	๕๕	๙๘๖	๕๒	๐.๐๐	๕.๕๗	๘.๗๕	๘.๗๘	๘๙๔
๖.สิรินธร	๑,๙๖๖	๑,๒๒๘	๖๒	๓๙๗	๓๕	๑.๖๒	๐.๐๐	๐.๐๐	๐.๐๐	๗๓๘
๗.ป่าสักชลสิทธิ์	๙๖๐	๒๘๙	๓๐	๒๘๖	๓๐	๐.๑๖	๑.๒๗	๓.๐๓	๓.๐๓	๖๗๑
๘.ศรีนครินทร์	๑๗,๗๔๕	๑๓,๖๓๑	๗๗	๓,๓๖๖	๔๕	๓.๘๔	๓.๐๗	๑๙.๐๐	๑๘.๑๓	๔,๑๑๔
๙.วชิราลงกรณ	๘,๘๖๐	๕,๗๙๒	๖๕	๒,๗๘๐	๔๘	๐.๐๗	๐.๐๐	๑๗.๐๕	๑๗.๐๘	๓,๐๖๘
๑๐.ขุนด่านปราการชล	๒๒๔	๗๖	๓๔	๗๒	๓๓	๐.๐๐	๐.๐๐	๐.๒๗	๐.๒๔	๑๔๘
๑๑.รัชชประภา	๕,๖๓๙	๔,๐๐๗	๗๑	๒,๖๕๕	๖๒	๑.๗๕	๓.๓๓	๙.๙๗	๑๐.๐๙	๑,๖๓๒
๑๒.บางบาล	๑,๔๕๔	๑,๑๙๓	๘๒	๙๐๗	๗๘	๑.๘๖	๐.๗๒	๖.๑๑	๕.๙๖	๒๖๑

๗.๒ อ่างเก็บน้ำขนาดกลาง ๔๓๕ แห่ง มีปริมาณน้ำ ๓,๐๐๓ ล้าน ลบ.ม. (๕๖%) ปริมาณน้ำใช้การ ๒,๖๐๑ ล้าน ลบ.ม. (๕๒%)

๗.๓ แหล่งน้ำในพื้นที่นอกเขตชลประทาน ๑๐๒,๐๙๙ แห่ง มีปริมาณน้ำรวม ๖,๒๙๓ ล้าน ลบ.ม. (๗๔%)

๗.๔ แหล่งน้ำขนาดเล็กนอกเขตชลประทาน ๑๘๔ แห่ง ตรวจวัดโดยกรมทรัพยากรน้ำ เริ่มต้นฤดูแล้ง มีปริมาณน้ำ ๓๔๙.๐ ล้าน ลบ.ม. (๙๒%) ปริมาณน้ำปัจจุบัน ๒๖๗.๓ ล้าน ลบ.ม. (๗๐%)



ภูมิภาค	จำนวน (แห่ง)	ปริมาณรวม (ล้าน ลบ.ม.)	ปริมาณน้ำ (ล้าน ลบ.ม.)							
			เดือน						ปัจจุบัน	
			ส.ค. ๒๕๖๖	ก.ย. ๒๕๖๖	ต.ค. ๒๕๖๖	พ.ย. ๒๕๖๖	ธ.ค. ๒๕๖๖	ม.ค. ๒๕๖๗	๑๓ ก.พ. ๖๗	ร้อยละ
เหนือ	๑๗,๒๔๙	๙๙๒	๕๖๖	๕๗๐	๗๙๒	๙๒๗	๙๑๙	๘๗๖	๘๓๘	๘๔
ตะวันออก เฉียงเหนือ	๕๔,๕๔๗	๔,๓๘๒	๒,๘๐๘	๒,๙๙๒	๔,๑๐๓	๔,๒๖๖	๔,๐๖๐	๓,๗๓๗	๓,๔๗๒	๗๙
กลาง	๑๖,๓๖๗	๑,๕๗๔	๘๒๗	๘๓๕	๙๙๖	๑,๑๙๑	๑,๐๙๘	๙๙๑	๙๒๓	๕๘
ตะวันออก	๗,๘๐๔	๙๙๒	๕๕๙	๕๙๒	๘๐๕	๘๗๒	๘๖๓	๗๘๘	๗๑๐	๗๑
ตะวันตก	๒,๕๐๖	๑๙๒	๕๖	๕๒	๕๘	๙๔	๑๐๓	๙๙	๙๔	๔๘
ใต้	๓,๖๒๖	๓๓๘	๒๑๗	๒๑๘	๑๙๑	๒๑๓	๒๙๐	๒๖๙	๒๖๒	๗๖
รวม	๑๐๒,๐๙๙.๐๐	๘,๔๗๐	๕,๐๓๓	๕,๒๕๙	๖,๙๔๕	๗,๕๖๓	๗,๓๓๓	๖,๗๖๐	๖,๒๙๙	๗๔

๘. สถานการณ์น้ำในประเทศ ณ วันที่ ๒๖ - ๒๙ มีนาคม ๒๕๖๗ (กรมชลประทาน)

สถานี	แม่น้ำ	อำเภอ	จังหวัด	ระดับตลิ่ง (ม.รทก.)	ระดับน้ำ (ม.รทก.)				แนวโน้ม	เปรียบเทียบระดับตลิ่ง
					อังคาร	พุธ	พฤหัสบดี	ศุกร์		
					๒๖ ก.พ.	๒๗ ก.พ.	๒๘ ก.พ.	๒๙ ก.พ.		
P.๑	ปิง	เมือง	เชียงใหม่	๓.๗๐	๑.๖๒	๑.๕๕	๑.๒๑	๑.๕๔	เพิ่มขึ้น	- ๒.๑๖
W.๑C	วัง	เมือง	ลำปาง	๕.๒๐	๐.๙๑	๐.๖๙	๐.๔๖	๐.๑๙	ลดลง	- ๕.๐๑
Y.๑๖	ยม	บางระกำ	พิษณุโลก	๗.๓๐	๒.๕๖	๒.๔๑	๒.๒๘	๒.๑๕	ลดลง	- ๕.๑๕
N.๗A	น่าน	เมือง	พิจิตร	๙.๘๗	๒.๑๕	๑.๙๖	๑.๘๒	๑.๗๓	ลดลง	- ๘.๑๔
C.๒	เจ้าพระยา	เมือง	นครสวรรค์	๒๕.๗๐	๑๘.๒๕	๑๘.๒๓	๑๘.๑๗	๑๘.๐๐	ลดลง	- ๗.๗๐
C.๑๓	เจ้าพระยา	สรรพยา	ชัยนาท	๑๖.๓๔	๕.๖๘	๕.๖๘	๕.๘๑	๕.๘๑	ทรงตัว	- ๑๐.๕๓
M.๖A	มูล	สตึก	บุรีรัมย์	๗.๙๕	-๐.๒๓	-๐.๑๔	-๐.๑๖	-๐.๑๗	ลดลง	- ๘.๑๒
M.๑๙๑	ลำตะคอง	เมือง	นครราชสีมา	๓.๕๐	๐.๘๗	๑.๐๕	๑.๑๒	๑.๓๐	เพิ่มขึ้น	- ๒.๒๐
M.๗	มูล	เมือง	อุบลราชธานี	๗.๐๐	๑.๙๐	๑.๘๗	๑.๘๙	๑.๙๑	เพิ่มขึ้น	- ๕.๐๙
M.๖๙	ลำเซบก	ตระการพืชผล	อุบลราชธานี	๙.๗๐	๔.๘๑	๔.๕๗	๔.๖๔	๕.๕๗	เพิ่มขึ้น	- ๔.๑๓
X.๖๔	คลองท่ามะ	ท่ามะ	ชุมพร	๑๗.๑๓	๗.๕๓	๗.๕๒	๗.๔๕	๗.๔๕	ทรงตัว	- ๙.๖๘
X.๑๔๙	คลองกลาย	นบพิตำ	นครศรีธรรมราช	๓๓.๙๖	๒๗.๒๖	๒๗.๒๖	๒๗.๒๕	๒๗.๒๕	ทรงตัว	- ๖.๗๑
X.๒๗๔	แม่น้ำโก-ลก	แว้ง	นราธิวาส	๒๓.๕๐	๑๘.๐๑	๑๘.๐๑	๑๘.๓๕	๑๘.๓๕	ทรงตัว	- ๕.๑๕
X.๓๗A	แม่น้ำตาปี	พระแสง	สุราษฎร์ธานี	๑๑.๗๐	๔.๕๐	๔.๖๘	๔.๔๙	๔.๔๖	ลดลง	- ๗.๒๔

\*\*\* ยังไม่ได้รับรายงาน

๙. สถานการณ์น้ำในพื้นที่ลุ่มน้ำโขง ณ วันที่ ๒๙ มีนาคม ๒๕๖๗ (คณะกรรมการจัดการแม่น้ำโขง)

สถานี	ระดับอ้างอิง (ม.รทก.)	ระดับตลิ่ง (ม.)	ระดับน้ำ (ม.)					เปรียบเทียบระดับตลิ่ง (ม.)	ผลต่างของระดับน้ำ (ม.)		แนวโน้ม
			๒๕ มี.ค.	๒๖ มี.ค.	๒๗ มี.ค.	๒๘ มี.ค.	๒๙ มี.ค.		๓ วัน ย้อนหลัง	๕ วัน ย้อนหลัง	
			อ.เชียงแสน จ.เชียงราย	๓๕๗.๑๑๐	๑๒.๘๐	๑.๔๘	๑.๙๕		๑.๕๐	๑.๕๑	
อ.เชียงคาน จ.เลย	๑๙๔.๑๑๘	๑๖.๐๐	๓.๐๓	๒.๙๔	๒.๙๕	๒.๙๕	๒.๖๕	-๑๓.๓๕	-๐.๓๐	-๐.๓๘	ลดลง
อ.เมือง จ.หนองคาย	๑๕๓.๖๔๘	๑๒.๒๐	๐.๕๗	๐.๕๘	๐.๖๑	๐.๕๗	๐.๕๖	-๑๑.๖๔	-๐.๐๕	-๐.๐๑	ลดลง
อ.เมือง จ.นครพนม	๑๓๒.๖๘๐	๑๒.๐๐	๑.๐๓	๐.๙๙	๐.๙๓	๐.๙๒	๐.๙๔	-๑๑.๐๖	๐.๐๑	-๐.๐๙	เพิ่มขึ้น
อ.เมือง จ.มุกดาหาร	๑๒๔.๒๑๙	๑๒.๕๐	๑.๕๔	๑.๕๓	๑.๔๙	๑.๔๖	๑.๔๙	-๑๑.๐๑	๐.๐๐	-๐.๐๕	เพิ่มขึ้น
อ.โขงเจียม จ.อุบลราชธานี	๘๙.๐๓๐	๑๔.๕๐	๑.๘๘	๑.๙๔	๑.๙๗	๑.๙๔	๑.๙๐	-๑๒.๖	-๐.๐๗	๐.๐๒	ลดลง

\*\*\*ไม่มีสถานการณ์

### ๑๐. สถานการณ์เตือนภัย Early Warning ณ วันที่ ๒๙ มีนาคม ๒๕๖๗ (กรมทรัพยากรน้ำ)

การแจ้งเตือน	สถานี	การแจ้งเตือน	ช่วงเวลา
เตือนสีแดง (อพยพ)	-	-	-
เตือนสีเหลือง (เตือนภัย)	-	-	-
เตือนสีเขียว (เฝ้าระวัง)	-	-	-

\*\*\*ไม่มีสถานการณ์

#### ๑๑. พื้นที่ติดตามและเฝ้าระวังสถานการณ์ธรณีพิบัติภัย ณ วันที่ ๒๙ มีนาคม ๒๕๖๗ (กรมทรัพยากรธรณี)

เนื่องจากในพื้นที่เสี่ยงภัยแผ่นดินถล่มมีปริมาณน้ำฝนไม่ถึงเกณฑ์การเฝ้าระวัง ประกอบกับไม่มีพื้นที่คาดการณ์ปริมาณน้ำฝน ที่อาจก่อให้เกิดแผ่นดินถล่มล่วงหน้า จึงไม่มีพื้นที่ติดตามสถานการณ์ธรณีพิบัติภัยแผ่นดินถล่มและน้ำป่าไหลหลาก

#### ๑๒. เหตุการณ์วิกฤตน้ำปัจจุบัน ณ วันที่ ๒๙ มีนาคม ๒๕๖๗ [เวลา ๑๕.๐๐ น. (เมื่อวาน) – ๐๘.๐๐ น. (วันนี้)]

ไม่มีสถานการณ์

#### ๑๓. สถานการณ์ภาวะน้ำท่วม และสถานการณ์ฝนแล้ง/ฝนทิ้งช่วง ณ วันที่ ๒๙ มีนาคม ๒๕๖๗ (ปก.)

ไม่มีสถานการณ์

#### ๑๔. ลักษณะอากาศ ๗ วันข้างหน้า (ระหว่างวันที่ ๒๘ มีนาคม – ๓ เมษายน ๒๕๖๗)

ในช่วงวันที่ ๒๘ - ๓๐ มี.ค. ๖๗ ความกดอากาศต่ำเนื่องจากความร้อนปกคลุมประเทศไทยตอนบน ลักษณะเช่นนี้ทำให้บริเวณดังกล่าวมีอากาศร้อนถึงร้อนจัดกับมีฟ้าหลัวในตอนกลางวัน ในขณะที่ลมใต้และลมตะวันออกเฉียงใต้พัดปกคลุมภาคตะวันออกเฉียงเหนือตอนล่าง ภาคกลางตอนล่าง และภาคตะวันออก ทำให้มีฝนฟ้าคะนองบางพื้นที่ ส่วนในช่วงวันที่ ๓๑ มี.ค. - ๓ เม.ย. ๖๗ ความกดอากาศต่ำเนื่องจากความร้อนยังคงปกคลุมประเทศไทยตอนบน ลักษณะเช่นนี้ทำให้บริเวณประเทศไทยมีอากาศร้อนถึงร้อนจัดต่อเนื่องกับมีฟ้าหลัวในตอนกลางวัน

สำหรับลมตะวันออกเฉียงใต้ยังคงพัดปกคลุมอ่าวไทย ภาคใต้ ตลอดช่วง ทำให้ภาคใต้มีฝนฟ้าคะนองบางแห่ง

**๑๕. ความช่วยเหลือภัยแล้งสะสมของกรมทรัพยากรน้ำ**

ความช่วยเหลือในพื้นที่ประสบปัญหาภัยแล้ง ตั้งแต่วันที่ ๑ ตุลาคม ๒๕๖๖ - ๒๘ มีนาคม ๒๕๖๗

หน่วยงาน	จังหวัด	ปริมาณการ สูบน้ำ (ลบ.ม.)	ปริมาณการ แจกจ่ายน้ำ สะอาด (ลิตร)	ประโยชน์ที่ได้รับ			
				อุปโภค-บริโภค		พื้นที่เกษตร (ไร่)	
				ครัวเรือน	ประชากร	ไร่	ชนิดพืช
สท.๑	ลำปาง	-	๓๙๙,๕๓๐	๑๙,๙๗๗	๗๙,๙๐๖	-	-
	เชียงใหม่	-	๓๓,๑๕๙	๑,๖๕๘	๖,๖๓๒	-	-
	แม่ฮ่องสอน	-	๒๘,๔๐๕	๑,๔๒๐	๕,๖๘๑	-	-
	เชียงราย	๖๗๙,๐๐๐	๘๔,๒๒๕	๕,๕๖๖	๒๑,๘๔๕	-	-
	กำแพงเพชร	-	๕๐,๙๖๓	๒,๕๔๘	๑๐,๑๙๓	-	-
	ตาก	๑,๑๔๙,๐๐๐	-	-	-	๒,๐๐๐	นาข้าว
	ลำพูน	๕๗๐,๐๐๐	-	-	-	๒,๒๐๐	นาข้าว
สท.๒	นครสวรรค์ (บึงฯ)	๒,๔๐๓,๐๐๐	-	๘๓๘	-	๘๑,๑๑๘	รักษาระบบนิเวศน์
	นครสวรรค์	๗,๗๖๔,๖๖๐	๒๔,๐๐๐	๔,๘๘๖	๑๑,๖๓๖	๖,๗๐๐	นาข้าว, อ้อย, ข้าวโพด, มะม่วง, กล้วย, ผักสวนครัว
	พทุมธานี	๙๐๗,๒๐๐	-	๕,๓๖๔	๑๕,๑๓๓	๙,๕๐๐	ข้าว, ฝรั่ง, ทุเรียน, มังคุด, กล้วย, ปาล์ม, ข้าวโพด
สท.๓	อุดรธานี	๗๘๙,๖๒๔	-	๓,๔๑๔	๑๑,๑๖๙	๑,๙๙๐	นาข้าว
	บึงกาฬ	๓๓๓,๗๒๐	-	๓๐	๑๕๐	๒๕๐	นาข้าว
สท.๔	ขอนแก่น	๑,๐๖๑,๔๐๐	-	๘๕๑	๓,๐๙๒	-	-
	กาฬสินธุ์	๕๘,๐๐๐	๙๖,๐๐๐	๙๑๘	๒,๙๕๓	-	-
	มหาสารคาม	๗๕๖,๕๐๐	-	๒,๙๕๗	๑๐,๐๐๕	-	-
สท.๕	นครราชสีมา	๑,๐๐๓,๖๐๐	๓๖๗,๐๐๐	๖,๑๐๓	๑๙,๒๕๗	-	-
	บุรีรัมย์	๖๕,๒๐๐	-	๔๗๔	๒,๒๐๔	-	-
สท.๖	จันทบุรี	๖,๖๙๖,๐๐๐	๕๔,๐๐๐	๑,๓๒๕	๗,๘๖๓	๙,๕๐๐	ทุเรียน, เงาะ, มังคุด, ลองกอง, ยางพารา
	ระยอง	๖๑,๖๐๐	-	๒๐๗	๕๒๗	-	-
	ตราด	๒,๙๘๐,๑๐๐	-	๔๙๔	๑,๕๑๖	๔,๙๑๒	-
สท.๗	ราชบุรี	๑๓๑,๒๒๐	-	๘๔	๓๓๖	-	-
สท.๘	นครศรีธรรมราช	๙๗๘,๔๘๐	-	๓,๐๔๐	๑๒,๓๘๕	๖๔,๖๕๐	ป่าเสม็ด, ป่ากระจุตหนู, ทุ่งหญ้า
	ยะลา	๔๒๗,๖๘๐	-	๖๕๐	๒,๕๐๐	๑,๕๐๐	-
สท.๙	อุดรดิตถ์	-	๖๐,๕๐๐	๕๕๐	๑,๗๕๐	-	-
	น่าน	-	๒๘,๙๐๐	-	๖๐	-	-
	พิษณุโลก	๔๐๑,๒๘๐	-	๑๑๕	๔๒๒	๒๐๑	คะน้า, ถั่ว, มะเขือเปาะ, พริก, กระเจี๊ยบ, บวบ, น้ำเต้า, กล้วย, มะม่วงโหระพา, ผักชีลาว, ผักเชียงดา
	สุโขทัย	๑,๒๐๓,๐๐๐	-	๑,๕๗๐	๔,๖๔๐	๑๒,๒๘๐	นาข้าว, ข้าวโพด, ยาสูบ, ถั่วเหลือง
	แพร่	๑,๒๗๖,๘๖๐	-	๑,๒๒๓	๓,๗๗๕	๔,๐๙๖	ข้าวโพด, ยาสูบ, พริกขอส, แตงกวา, นาข้าว
สท.๑๐	สุราษฎร์ธานี	๑,๐๙๒,๘๐๐	๔๙๘,๐๐๐	๑,๑๗๖	๓,๒๑๒	๓,๐๕๐	ปาล์ม, น้ำมัน
	ชุมพร	๒๐๐,๐๐๐	-	๓,๒๐๐	๗,๑๐๖	๒๙,๐๐๐	ทุเรียน/กาแฟ/ยางพารา/ปาล์ม/น้ำมัน
	กระบี่	-	๑,๕๔๐	๓๐	๑๒๐	-	-
สท.๑๑	อำนาจเจริญ	๕๙,๘๐๐	-	๖๔๙	๑,๖๕๐	-	-
	อุบลราชธานี	๗๗,๖๖๐	-	๔๓๔	๑,๘๖๑	-	-
	๓๒ จังหวัด	๓๓,๑๒๗,๓๘๔	๑,๗๒๖,๒๒๒	๗๑,๗๕๑	๒๔๙,๕๗๘	๒๓๒,๙๔๗	-

กระทรวงทรัพยากรธรรมชาติและสิ่งแวดล้อม  
วันที่ ๒๘ มีนาคม ๒๕๖๗

๑. กรม ทรัพยากรน้ำ สำนักงาน สำนักงานทรัพยากรน้ำที่ ๗
๒. กิจกรรมที่ดำเนินการ สนับสนุนเครื่องสูบน้ำ ขนาด ๑๒ นิ้ว จำนวน ๑ เครื่อง เพื่อเติมน้ำแหล่งน้ำฟาร์มตัวอย่างใน  
สมเด็จพระนางเจ้าสิริกิติ์ พระบรมราชินีนาถ พระบรมราชชนนีพันปีหลวง บ้านบ่อหวี ตำบลตะนาวศรี อำเภอสวนผึ้ง  
จังหวัดราชบุรี
๓. ประโยชน์ที่ได้รับ ๒๐๐ ไร่ - ลิตร  
๕๐ ครัวเรือน ๑๕๐ คน



ข้อมูลจาก [www.dwr.go.th](http://www.dwr.go.th)

จึงเรียนมาเพื่อโปรดทราบ

นายภาตล ถาวรฤชรัตน์  
อธิบดีกรมทรัพยากรน้ำ  
ประธานคณะทำงานศูนย์ปฏิบัติการ  
ทรัพยากรธรรมชาติและสิ่งแวดล้อม (ด้านทรัพยากรน้ำ)