



# ระบบติดตามสถานการณ์น้ำทางไกลอัตโนมัติ

กองวิเคราะห์และประเมินสถานการณ์น้ำ กรมทรัพยากรน้ำ กระทรวงทรัพยากรธรรมชาติและสิ่งแวดล้อม  
180/3 ถนนพระรามที่ 6 ซอย 34 แขวงพญาไท เขตพญาไท กรุงเทพมหานคร 10400 โทรศัพท์ 0 2271 6000  
<http://tele-songkramhuailuang.dwr.go.th>



## รายงานสถานการณ์น้ำลุ่มน้ำสงครามและห้วยหลวง วันที่ 29 มีนาคม 2567

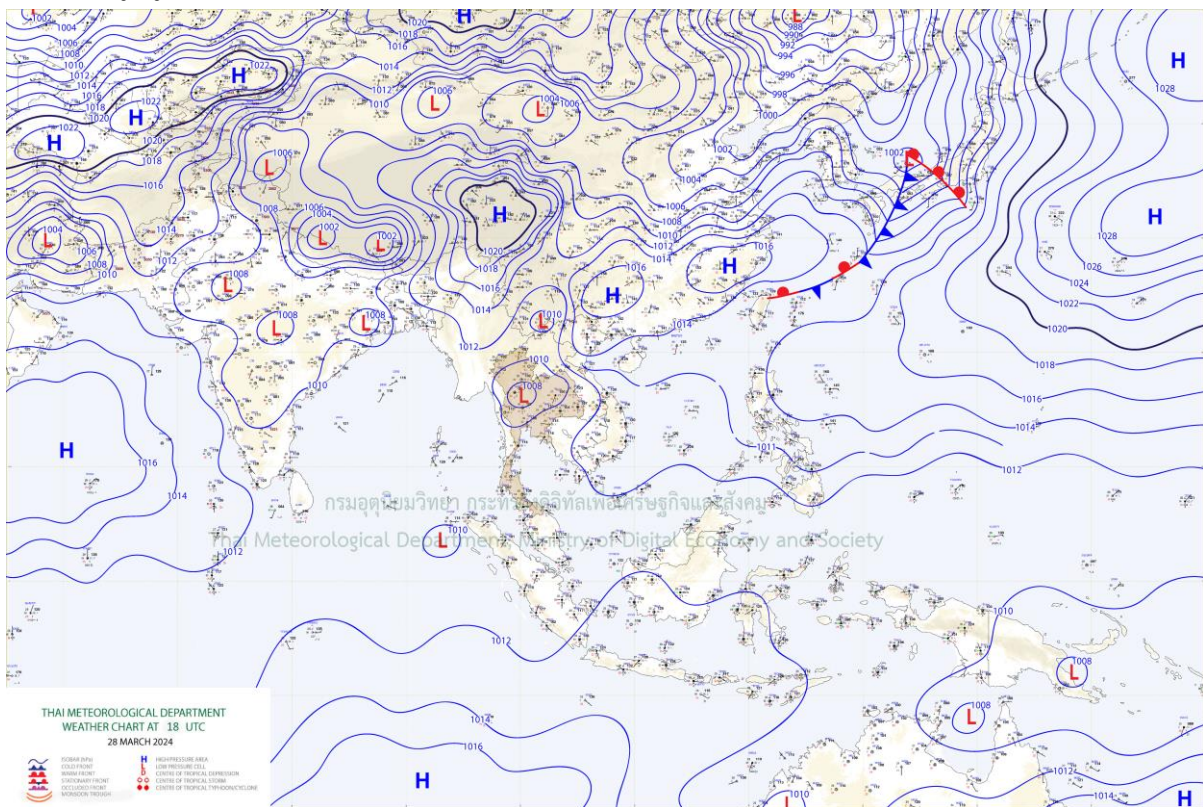
### 1) สภาพภูมิอากาศ (ที่มา : กรมอุตุนิยมวิทยา)

#### สภาพอากาศวันนี้

พยากรณ์อากาศ 24 ชั่วโมงข้างหน้า ความกดอากาศต่ำเนื่องจากความร้อนปกคลุมประเทศไทยตอนบน ลักษณะเช่นนี้ทำให้ประเทศไทยมีอากาศร้อนกับมีฟ้าหลัวในตอนกลางวัน โดยมีอากาศร้อนจัดบางพื้นที่ ในขณะที่ลมใต้และลมตะวันออกเฉียงใต้พัดนำความชื้นจากอ่าวไทยและทะเลจีนใต้เข้ามาปกคลุมภาคตะวันออกเฉียงเหนือตอนล่าง ภาคกลาง และภาคตะวันออก ลักษณะเช่นนี้ทำให้บริเวณดังกล่าวมีฝนฟ้าคะนองบางแห่ง สำหรับลมตะวันออกเฉียงใต้พัดปกคลุมอ่าวไทย ภาคใต้ และทะเลอันดามัน ทำให้ภาคใต้มีฝนฟ้าคะนองบางแห่ง

#### สภาพอากาศภาคตะวันออกเฉียงเหนือ (เวลา 6:00 น.วันนี้ - 6:00 น.วันพรุ่งนี้)

อากาศร้อนกับมีฟ้าหลัวในตอนกลางวัน โดยมีฝนฟ้าคะนอง ร้อยละ 10 ของพื้นที่ อุณหภูมิต่ำสุด 28-29 องศาเซลเซียส อุณหภูมิสูงสุด 35-38 องศาเซลเซียส ลมใต้ ความเร็ว 10-20 กม./ชม.



แผนที่อากาศ

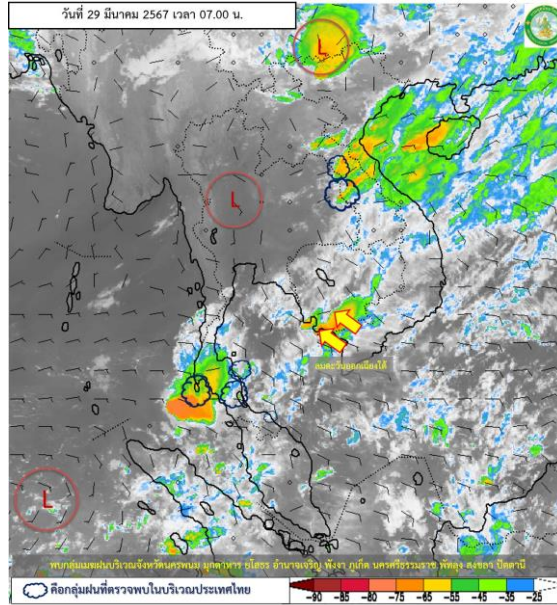


# ระบบติดตามสถานการณ์น้ำทางไกลอัตโนมัติ

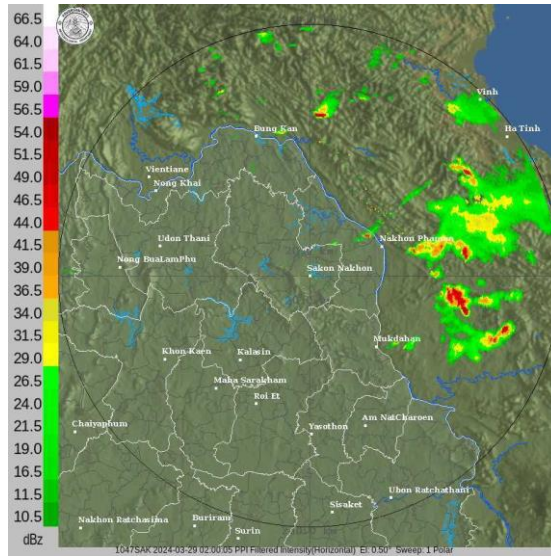
กองวิเคราะห์และประเมินสถานการณ์น้ำ กรมทรัพยากรน้ำ กระทรวงทรัพยากรธรรมชาติและสิ่งแวดล้อม  
180/3 ถนนพระรามที่ 6 ซอย 34 แขวงพญาไท เขตพญาไท กรุงเทพมหานคร 10400 โทรศัพท์ 0 2271 6000  
<http://tele-songkramhuailuang.dwr.go.th>



## รายงานสถานการณ์น้ำลุ่มน้ำสงครามและห้วยหลวง วันที่ 29 มีนาคม 2567



ภาพถ่ายดาวเทียม



เรดาร์ตรวจอากาศ

ภาพถ่ายดาวเทียม : พบกลุ่มเมฆฝนบริเวณจังหวัดนครพนม มุกดาหาร ยโสธร อำนาจเจริญ พังงา ภูเก็ต นครศรีธรรมราช พัทลุง สงขลา ปัตตานี

ภาพเรดาร์ : เวลา 7.00 น. พบกลุ่มเมฆฝนบริเวณลุ่มน้ำสงครามและห้วยหลวง



# ระบบติดตามสถานการณ์น้ำทางไกลอัตโนมัติ

กองวิเคราะห์และประเมินสถานการณ์น้ำ กรมทรัพยากรน้ำ กระทรวงทรัพยากรธรรมชาติและสิ่งแวดล้อม  
180/3 ถนนพระรามที่ 6 ซอย 34 แขวงพญาไท เขตพญาไท กรุงเทพมหานคร 10400 โทรศัพท์ 0 2271 6000  
<http://tele-songkramhuailuang.dwr.go.th>



## รายงานสถานการณ์น้ำลุ่มน้ำสงครามและห้วยหลวง วันที่ 29 มีนาคม 2567

### 2) สรุปสถานการณ์ฝน

จากข้อมูลตรวจวัดปริมาณน้ำฝนของสถานีโทรมาตรโครงการค่าใช้จ่ายในการพัฒนาระบบติดตามสถานการณ์น้ำทางไกลอัตโนมัติ (ลุ่มน้ำสงครามและห้วยหลวง) สะสม 24 ชั่วโมง ระหว่างวันที่ 28 มีนาคม 2567 เวลา 07:00 น. ถึงวันที่ 29 มีนาคม 2567 เวลา 07:00 น. และข้อมูลคาดการณ์ปริมาณน้ำฝนสะสม สามารถสรุปได้ดังตาราง

สถานีโทรมาตร	ที่ตั้ง	ปริมาณฝนตรวจวัดสะสม (มม.)			ปริมาณฝนคาดการณ์ล่วงหน้า (มม.)		
		ฝนเมื่อวาน	ฝน 2 วัน	ฝน 3 วัน	วันนี้	1 วัน	2 วัน
โรงเรียนชุมชนกุศตมหาไฟ	ต.กุศตมหาไฟ อ.หนองวัวซอ จ.อุดรธานี	0.0	5.5	5.5	0.0	0.1	0.1
บ้านท่าตูม	ต.หมู่น อ.เมืองอุดรธานี จ.อุดรธานี	0.0	2.5	2.5	0.0	0.0	0.1
โรงเรียนอุดรธรรมานุสรณ์	ต.บ้านดาด อ.เมืองอุดรธานี จ.อุดรธานี	0.0	14.5	14.5	0.0	0.0	0.1
ตลาดปลาสินเจริญ	ต.เตาไห อ.เพ็ญ จ.อุดรธานี	0.0	21.0	21.0	0.0	0.1	0.0
โรงเรียนหนองหานวิทยา	ต.หนองหาน อ.หนองหาน จ.อุดรธานี	0.0	37.0	37.0	0.0	0.1	0.0
โรงเรียนอนุบาลทุ่งฝน	ต.ทุ่งฝน อ.ทุ่งฝน จ.อุดรธานี	0.0	0.0	0.0	0.0	0.1	0.1
โรงเรียนเขมพิทยาคม	ต.เขม อ.โพนพิสัย จ.หนองคาย	0.0	0.0	0.0	0.0	0.0	0.0
บ้านโคกกระแซ	ต.นาสวรรค์ อ.บึงกาฬ จ.บึงกาฬ	0.0	0.0	0.0	0.0	0.1	0.1
โรงเรียนบ้านม่วงพิทยาคม	ต.ม่วง อ.บ้านม่วง จ.สกลนคร	0.0	0.5	0.5	0.0	0.1	0.1
บ้านหนองยาง	ต.ซาง อ.เซกา จ.บึงกาฬ	0.0	0.0	0.0	5.5	0.1	0.1
สะพานบ้านหนองบัว	ต.บ้านข่า อ.ศรีสงคราม จ.นครพนม	0.0	0.0	0.0	0.0	0.1	0.0



## ระบบติดตามสถานการณ์น้ำทางไกลอัตโนมัติ

กองวิเคราะห์และประเมินสถานการณ์น้ำ กรมทรัพยากรน้ำ กระทรวงทรัพยากรธรรมชาติและสิ่งแวดล้อม  
180/3 ถนนพระรามที่ 6 ซอย 34 แขวงพญาไท เขตพญาไท กรุงเทพมหานคร 10400 โทรศัพท์ 0 2271 6000  
<http://tele-songkramhuailuang.dwr.go.th>



### รายงานสถานการณ์น้ำลุ่มน้ำสงครามและห้วยหลวง วันที่ 29 มีนาคม 2567

#### 3) สรุประดับน้ำรายวัน

จากข้อมูลตรวจวัดระดับน้ำของสถานีโทรมาตรโครงการค่าใช้จ่ายในการพัฒนาระบบติดตามสถานการณ์น้ำทางไกลอัตโนมัติ (ลุ่มน้ำสงครามและห้วยหลวง) ณ เวลา 07:00 น. ของวันที่ 29 มีนาคม 2567 และข้อมูลระดับน้ำคาดการณ์จากแบบจำลองคณิตศาสตร์ สามารถสรุปได้ดังตาราง

สถานีโทรมาตร	ที่ตั้ง	ระดับเตือนภัย (ม.รทก.)	ข้อมูลระดับน้ำตรวจวัด (ม.รทก.)		ระดับน้ำคาดการณ์ล่วงหน้า (ม.รทก.)				
			เมื่อวาน	วันนี้	1 วัน	2 วัน	3 วัน	แนวโน้ม	
สะพานทางหลวง 2314	ต.หนองวัวซอ อ.หนองวัวซอ จ.อุดรธานี	203.53	201.43	201.42	201.67	201.67	201.70	เพิ่มขึ้น ▲	
บ้านท่าตูม	ต.หมื่น อ.เมืองอุดรธานี จ.อุดรธานี	169.71	166.96	167.21	167.12	167.18	166.93	ลดลง ▼	
ตลาดปลาสินเจริญ	ต.เตาไห อ.เพ็ญ จ.อุดรธานี	163.39	154.67	154.68	156.29	156.27	154.89	ลดลง ▼	
สะพานดอนเชียงยืน	ต.ดงเย็น อ.บ้านดุง จ.อุดรธานี	154.78	152.71	152.7	153.00	153.00	152.71	ลดลง ▼	
บ้านคำแก้ว	ต.คำแก้ว อ.โซ่พิสัย จ.บึงกาฬ	146.22	137.5	137.49	137.50	137.51	137.50	ลดลง ▼	
บ้านโคกกระแซ	ต.นาสวรรค์ อ.บึงกาฬ จ.บึงกาฬ	150.83	147.71	147.74	147.53	147.53	147.71	เพิ่มขึ้น ▲	
บ้านหนองยาง	ต.ซาง อ.เซกา จ.บึงกาฬ	148.10	143.82	143.82	142.79	142.79	144.02	เพิ่มขึ้น ▲	
บ้านท่าแร่	ต.โพนงาม อ.อากาศอำนวย จ.สกลนคร	139.29	133.12	133.11	133.38	133.38	133.30	ลดลง ▼	
สะพานบ้านหนองบัว	ต.บ้านข่า อ.ศรีสงคราม จ.นครพนม	140.27	131.84	131.84	131.84	131.84	131.84	คงที่ ►	
หนองสาหร่าย	ต.พนอม อ.ท่าอุเทน จ.นครพนม	142.40	134.75	134.81	134.83	134.83	134.98	เพิ่มขึ้น ▲	



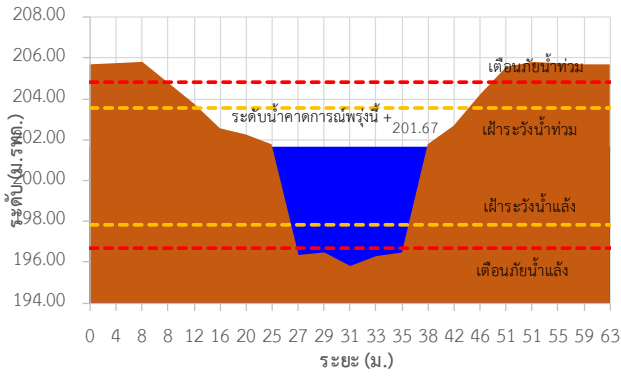
# ระบบติดตามสถานการณ์น้ำทางไกลอัตโนมัติ

กองวิเคราะห์และประเมินสถานการณ์น้ำ กรมทรัพยากรน้ำ กระทรวงทรัพยากรธรรมชาติและสิ่งแวดล้อม  
180/3 ถนนพระรามที่ 6 ซอย 34 แขวงพญาไท เขตพญาไท กรุงเทพมหานคร 10400 โทรศัพท์ 0 2271 6000  
<http://tele-songkramhuailuang.dwr.go.th>

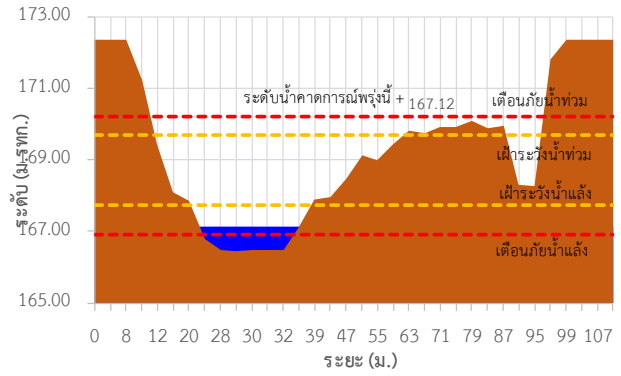


## รายงานสถานการณ์น้ำลุ่มน้ำสงครามและห้วยหลวง วันที่ 29 มีนาคม 2567

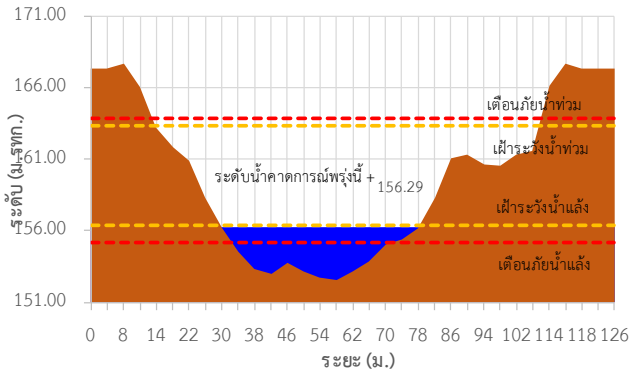
TC031505 สะพานทางหลวง 2314 ต.หนองวัวซอ อ.หนองวัวซอ จ.อุดรธานี



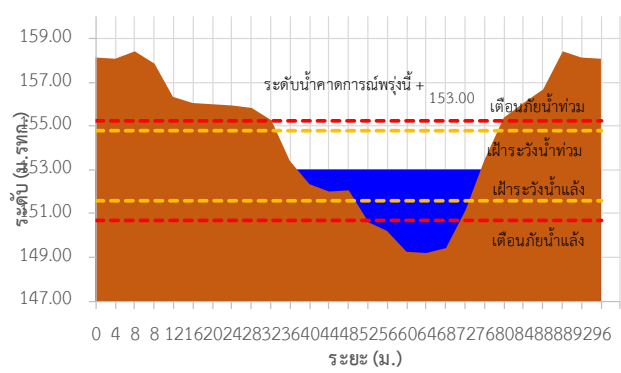
TC031506 บ้านท่าตูม ต.หมู่น อ.เมืองอุดรธานี จ.อุดรธานี



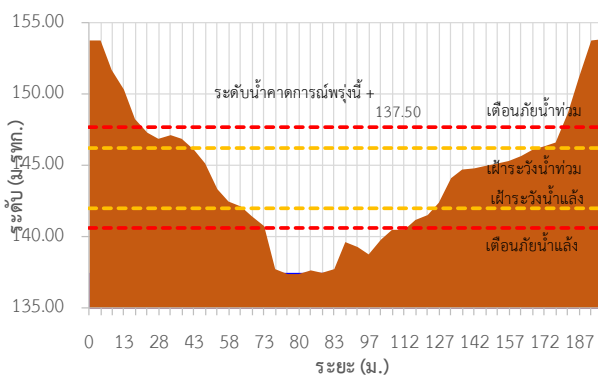
TC031702 ตลาดปลาอินเจริญ ต.เตาไห อ.เพ็ญ จ.อุดรธานี



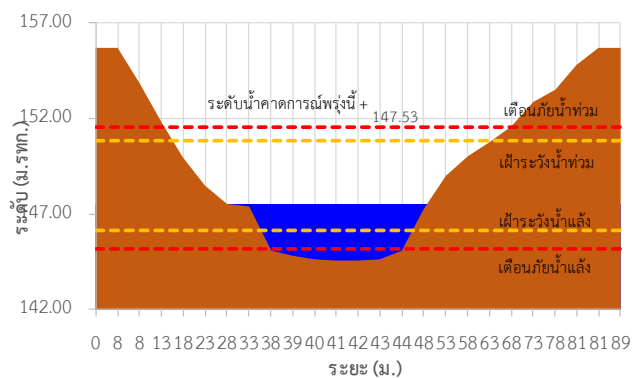
TC031902 สะพานคอนเชียงยืน ต.ดงเย็น อ.บ้านดุง จ.อุดรธานี



TC031904 บ้านคำแก้ว ต.คำแก้ว อ.โซ่พิสัย จ.บึงกาฬ



TC032002 บ้านโคกกระแซ ต.นาสวรรค์ อ.บึงกาฬ จ.บึงกาฬ





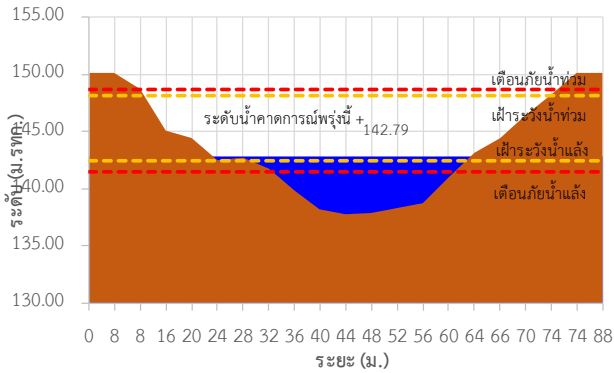
# ระบบติดตามสถานการณ์น้ำทางไกลอัตโนมัติ

กองวิเคราะห์และประเมินสถานการณ์น้ำ กรมทรัพยากรน้ำ กระทรวงทรัพยากรธรรมชาติและสิ่งแวดล้อม  
180/3 ถนนพระรามที่ 6 ซอย 34 แขวงพญาไท เขตพญาไท กรุงเทพมหานคร 10400 โทรศัพท์ 0 2271 6000  
<http://tele-songkramhuailuang.dwr.go.th>

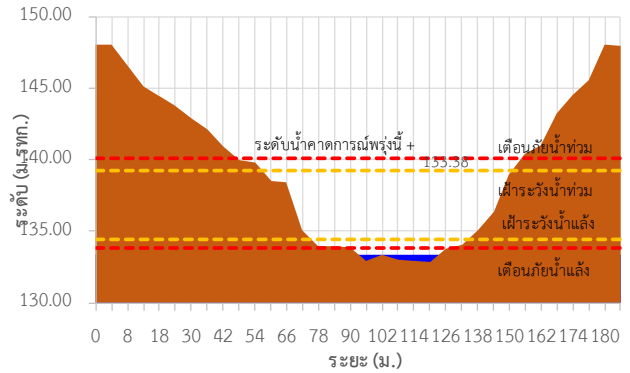


## รายงานสถานการณ์น้ำลุ่มน้ำสงครามและห้วยหลวง วันที่ 29 มีนาคม 2567

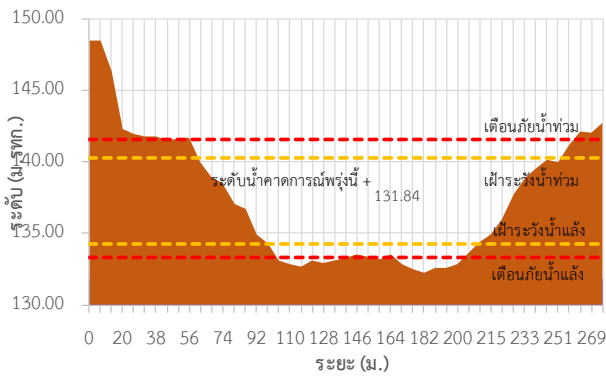
TC032202 บ้านหนองยาง ต.เซกา อ.เซกา จ.บึงกาฬ



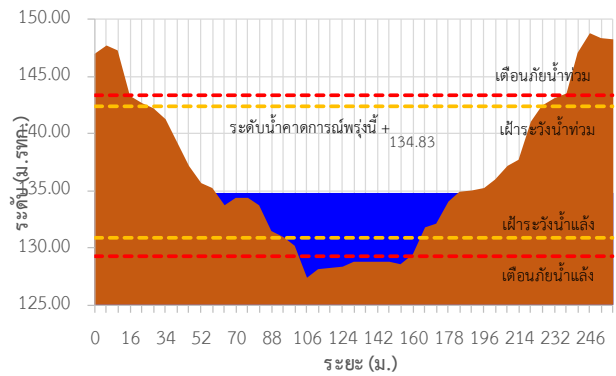
TC032301 บ้านท่าแร่ ต.โพนงาม อ.อากาศอำนวย จ.สกลนคร



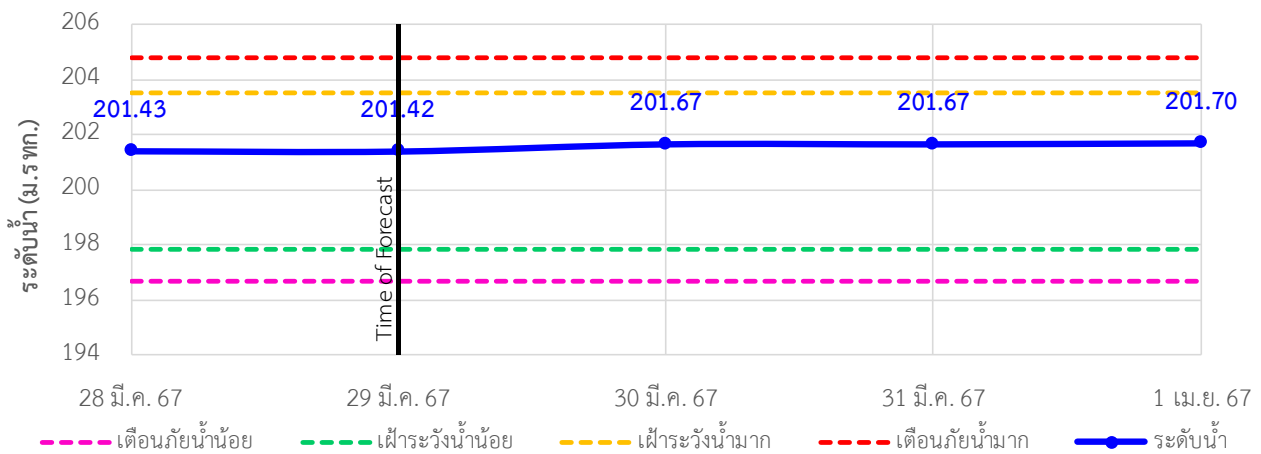
TC032501 สะพานบ้านหนองบัว ต.บ้านข่า อ.ศรีสงคราม จ.นครพนม



TC032706 หนองสาหร่าย ต.พนอม อ.ท่าอุเทน จ.นครพนม



TC031505 สะพานทางหลวง 2314 ต.หนองวัวซอ อ.หนองวัวซอ จ.อุดรธานี





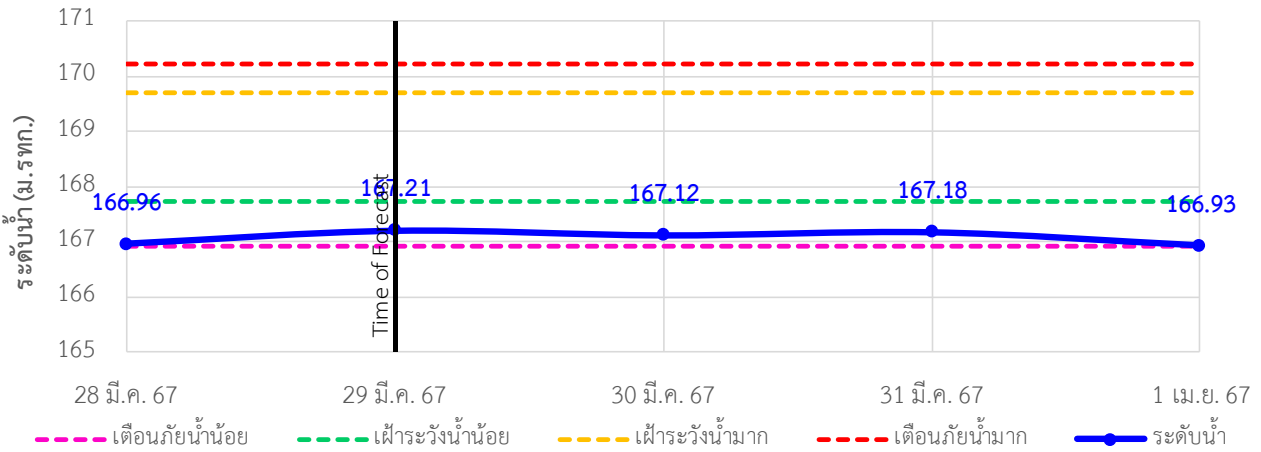
# ระบบติดตามสถานการณ์น้ำทางไกลอัตโนมัติ

กองวิเคราะห์และประเมินสถานการณ์น้ำ กรมทรัพยากรน้ำ กระทรวงทรัพยากรธรรมชาติและสิ่งแวดล้อม  
180/3 ถนนพระรามที่ 6 ซอย 34 แขวงพญาไท เขตพญาไท กรุงเทพมหานคร 10400 โทรศัพท์ 0 2271 6000  
<http://tele-songkramhuailuang.dwr.go.th>

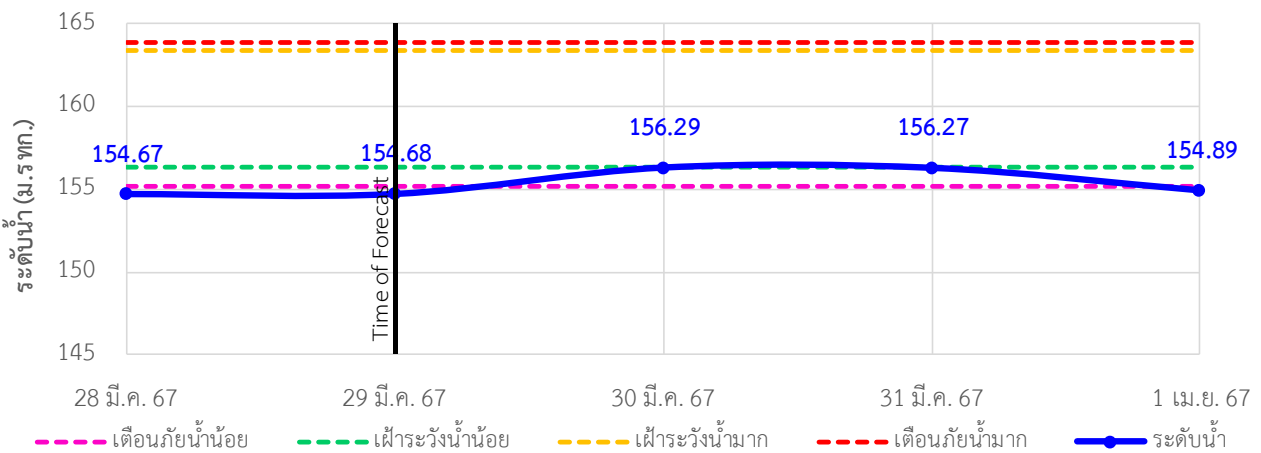


## รายงานสถานการณ์น้ำลุ่มน้ำสงครามและห้วยหลวง วันที่ 29 มีนาคม 2567

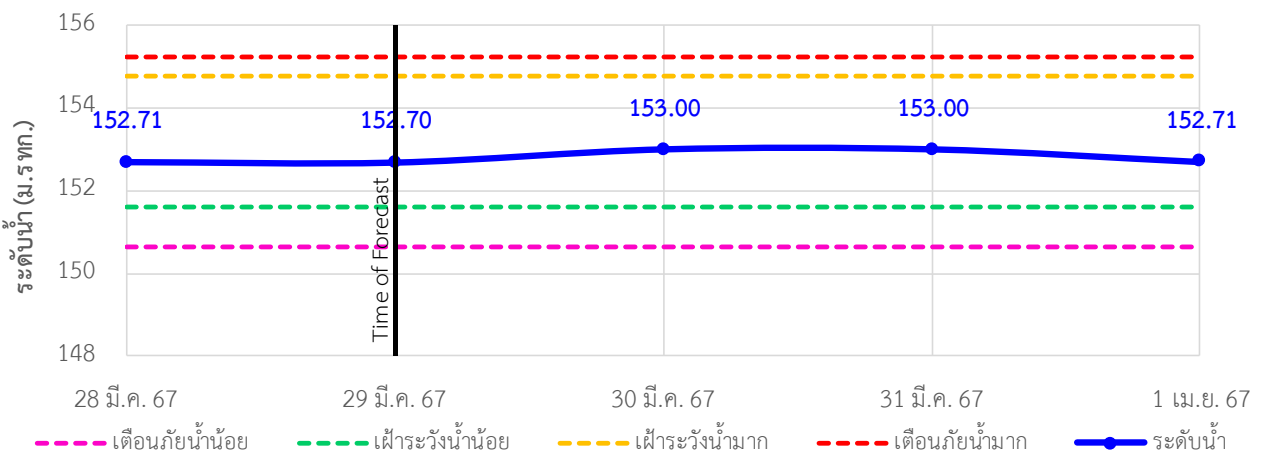
TC031506 บ้านท่าตูม ต.หมู่น อ.เมืองอุดรธานี จ.อุดรธานี



TC031702 ตลาดปลาหินเจริญ ต.เตาไห อ.เพ็ญ จ.อุดรธานี



TC031902 สะพานดอนเชียงยืน ต.ดงเย็น อ.บ้านดุง จ.อุดรธานี





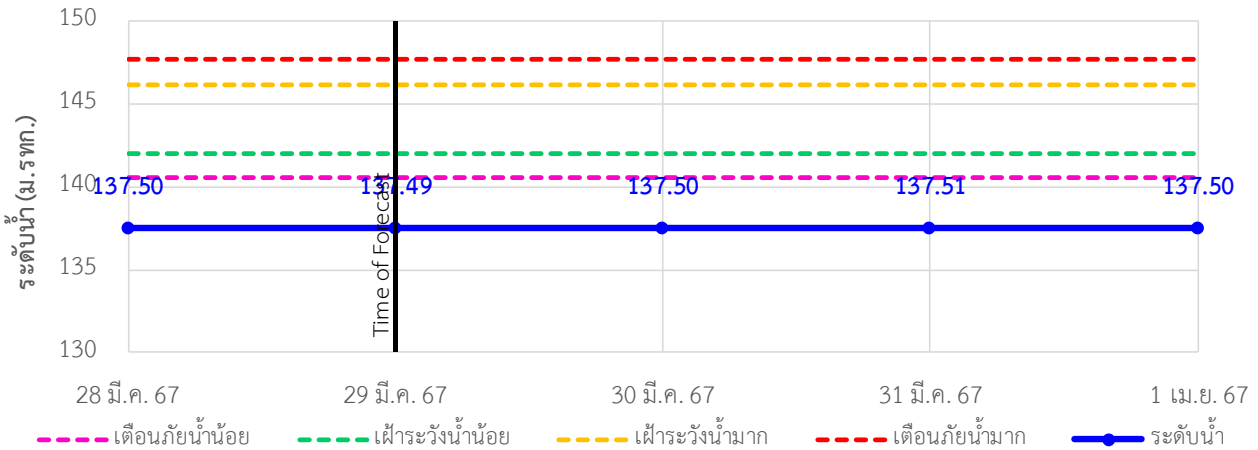
# ระบบติดตามสถานการณ์น้ำทางไกลอัตโนมัติ

กองวิเคราะห์และประเมินสถานการณ์น้ำ กรมทรัพยากรน้ำ กระทรวงทรัพยากรธรรมชาติและสิ่งแวดล้อม  
180/3 ถนนพระรามที่ 6 ซอย 34 แขวงพญาไท เขตพญาไท กรุงเทพมหานคร 10400 โทรศัพท์ 0 2271 6000  
<http://tele-songkramhuailuang.dwr.go.th>

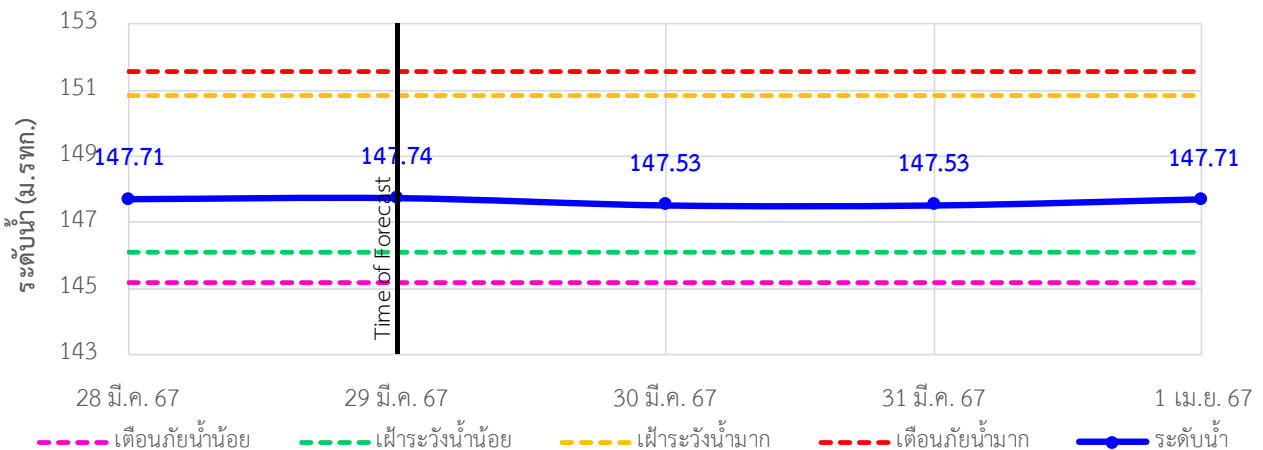


## รายงานสถานการณ์น้ำลุ่มน้ำสงครามและห้วยหลวง วันที่ 29 มีนาคม 2567

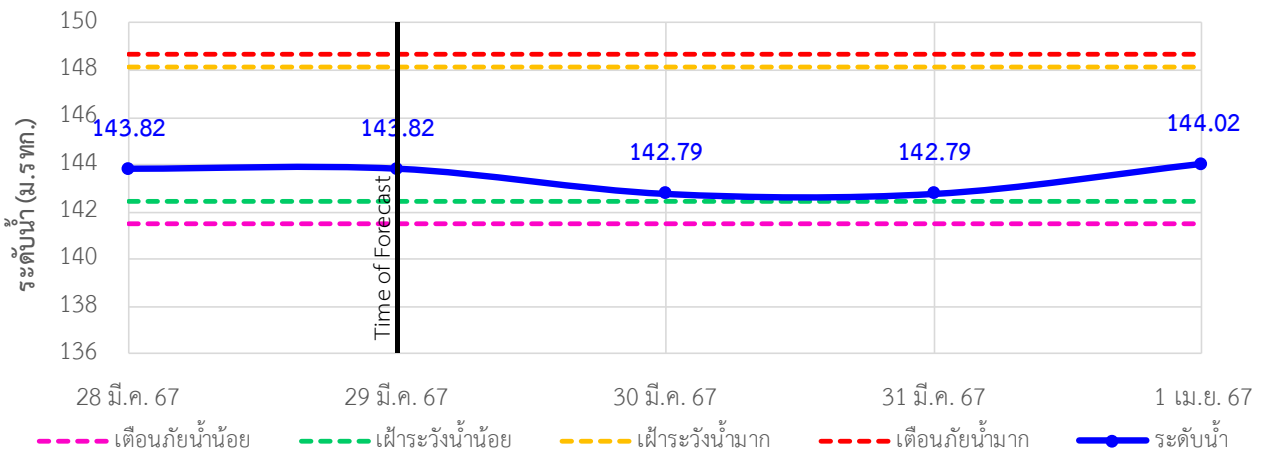
TC031904 บ้านคำแก้ว ต.คำแก้ว อ.โซ่พิสัย จ.บึงกาฬ



TC032002 บ้านโคกกระแซ ต.นาสวรรค์ อ.บึงกาฬ จ.บึงกาฬ



TC032202 บ้านหนองยาง ต.ซาง อ.เซกา จ.บึงกาฬ







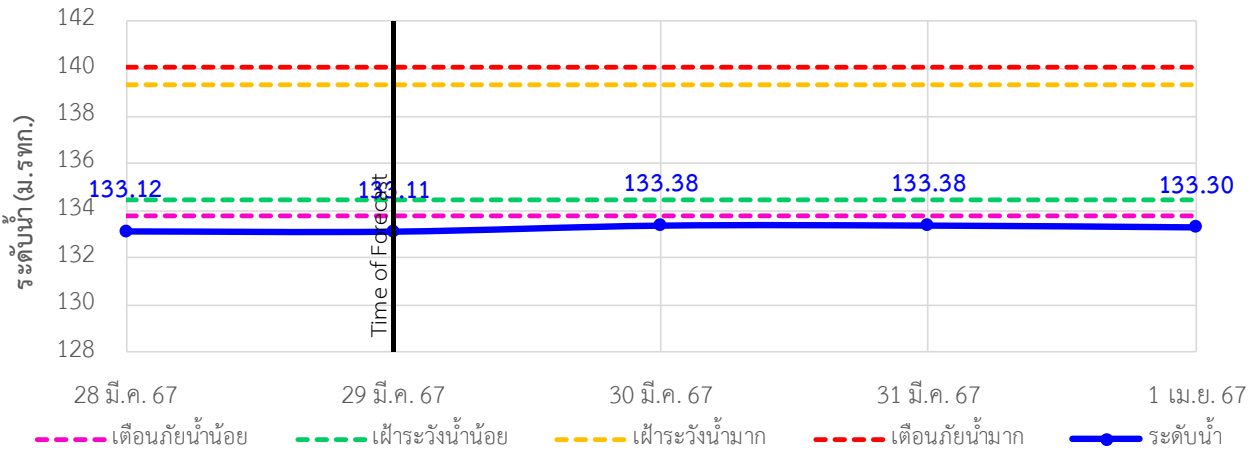
# ระบบติดตามสถานการณ์น้ำทางไกลอัตโนมัติ

กองวิเคราะห์และประเมินสถานการณ์น้ำ กรมทรัพยากรน้ำ กระทรวงทรัพยากรธรรมชาติและสิ่งแวดล้อม  
180/3 ถนนพระรามที่ 6 ซอย 34 แขวงพญาไท เขตพญาไท กรุงเทพมหานคร 10400 โทรศัพท์ 0 2271 6000  
<http://tele-songkramhuailuang.dwr.go.th>

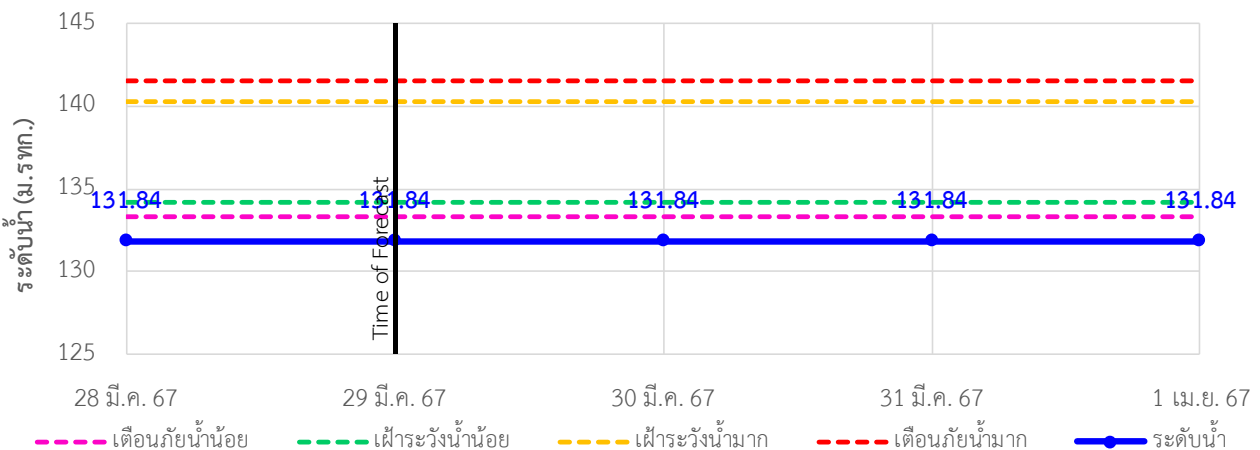


## รายงานสถานการณ์น้ำลุ่มน้ำสงครามและห้วยหลวง วันที่ 29 มีนาคม 2567

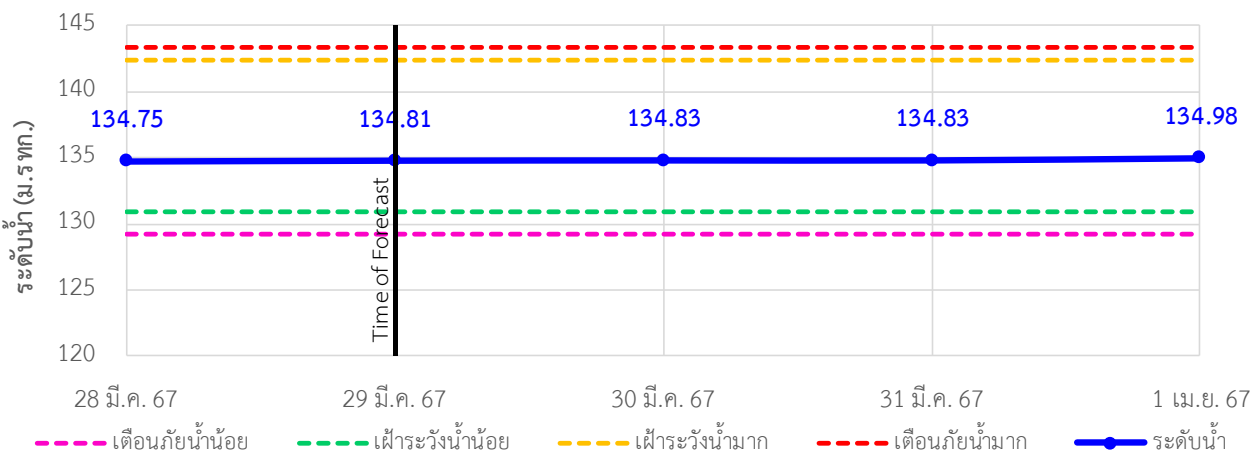
TC032301 บ้านท่าแร่ ต.โพนงาม อ.อากาศอำนวย จ.สกลนคร



TC032501 สะพานบ้านหนองบัว ต.บ้านข่า อ.ศรีสงคราม จ.นครพนม



TC032706 หนองสาหร่าย ต.พนอม อ.ท่าอุเทน จ.นครพนม





# ระบบติดตามสถานการณ์น้ำทางไกลอัตโนมัติ

กองวิเคราะห์และประเมินสถานการณ์น้ำ กรมทรัพยากรน้ำ กระทรวงทรัพยากรธรรมชาติและสิ่งแวดล้อม  
180/3 ถนนพระรามที่ 6 ซอย 34 แขวงพญาไท เขตพญาไท กรุงเทพมหานคร 10400 โทรศัพท์ 0 2271 6000  
<http://tele-songkramhuailuang.dwr.go.th>



## รายงานสถานการณ์น้ำลุ่มน้ำสงครามและห้วยหลวง วันที่ 29 มีนาคม 2567

### 4) รายงานข้อมูลภาพ CCTV



TC031703 : สะพานห้วยหลวงอนุสรณ์  
ต.จุมพล อ.โพธิ์พิสัย จ.หนองคาย



TC031506 : บ้านท่าตูม  
ต.หมู่น อ.เมืองอุดรธานี จ.อุดรธานี



TC032705 : สะพาน นพ.4059  
ต.ท่าบ่อสงคราม อ.ศรีสงคราม จ.นครพนม



TC032706 : ท้องสำหรับ  
ต.พนอม อ.ท่าอุเทน จ.นครพนม



TC031702 : ตลาดปลาสินเจริญ  
ต.เตาไห อ.เพ็ญ จ.อุดรธานี



# ระบบติดตามสถานการณ์น้ำทางไกลอัตโนมัติ

กองวิเคราะห์และประเมินสถานการณ์น้ำ กรมทรัพยากรน้ำ กระทรวงทรัพยากรธรรมชาติและสิ่งแวดล้อม  
180/3 ถนนพระรามที่ 6 ซอย 34 แขวงพญาไท เขตพญาไท กรุงเทพมหานคร 10400 โทรศัพท์ 0 2271 6000  
<http://tele-songkramhuailuang.dwr.go.th>



## รายงานสถานการณ์น้ำลุ่มน้ำสงครามและห้วยหลวง วันที่ 29 มีนาคม 2567

### 5) สรุปสถานการณ์น้ำ

สรุปสถานการณ์น้ำในพื้นที่ลุ่มน้ำสงครามและห้วยหลวง สถานีบ้านท่าตูม อยู่ในภาวะเฝ้าระวังน้ำน้อย สถานีบ้านท่าแร่ สถานีบ้านคำแก้ว สถานีสะพานบ้านหนองบัว และ สถานีตลาดปลาสินเจริญ อยู่ในภาวะเตือนภัยน้ำน้อย ส่วนสถานีอื่นๆอยู่ในภาวะปกติ ระดับน้ำในลำน้ำส่วนใหญ่มีแนวโน้มลดลง





# ระบบติดตามสถานการณ์น้ำทางไกลอัตโนมัติ

กองวิเคราะห์และประเมินสถานการณ์น้ำ กรมทรัพยากรน้ำ กระทรวงทรัพยากรธรรมชาติและสิ่งแวดล้อม  
180/3 ถนนพระรามที่ 6 ซอย 34 แขวงพญาไท เขตพญาไท กรุงเทพมหานคร 10400 โทรศัพท์ 0 2271 6000  
<http://tele-songkramhuailuang.dwr.go.th>



## รายงานสถานการณ์น้ำลุ่มน้ำสงครามและห้วยหลวง วันที่ 29 มีนาคม 2567

**สรุปรายงานภาพจากกล้อง CCTV ลุ่มน้ำสงครามและห้วยหลวง**  
ระบบติดตามสถานการณ์น้ำทางไกลอัตโนมัติ (ลุ่มน้ำสงครามและห้วยหลวง) **วันศุกร์ที่ 29 มีนาคม 2567**

**TC031703** : สะพานห้วยหลวงอนุสรณ์ ต.อุพผา อ.โพนพิสัย จ.หนองคาย

**TC031506** : บ้านท่าสูง ต.หมู่ 6 อ.เมืองอุดรธานี จ.อุดรธานี

**TC031702** : ตลาดปลาสิมเจียง ต.ตาไผ่ อ.พิบูลย์ จ.อุดรธานี

**TC032706** : หมู่บ้านทราย ต.พนอม อ.ท่าอุเทน จ.นครพนม

**TC032705** : สะพาน พว.4059 ต.ท่าบ่อสงคราม อ.ศรีสงคราม จ.นครพนม

**สัญลักษณ์สถานการณ์น้ำ**  
 ▲ เตือนภัยน้ำมาก    ▲ เฟืองวังน้ำมาก    ▲ ปกติ    ▼ เฟืองวังน้ำน้อย    ▼ เตือนภัยน้ำน้อย

กองวิเคราะห์และประเมินสถานการณ์น้ำ กรมทรัพยากรน้ำ    โทรศัพท์ 0 2271 6000    เว็บไซต์ : [mekhaladwr.go.th](http://mekhaladwr.go.th)    อีเมล : [mekhaladwr@mail.go.th](mailto:mekhaladwr@mail.go.th)