



# ศูนย์ป้องกันวิกฤติน้ำ กรมทรัพยากรน้ำ

กระทรวงทรัพยากรธรรมชาติและสิ่งแวดล้อม



# สถานการณ์น้ำในลุ่มน้ำเจ้าพระยา

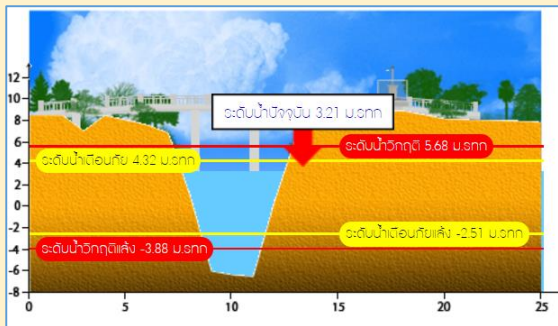
## สถานการณ์น้ำ

- แม่น้ำเจ้าพระยาที่สถานีวัดระดับน้ำ C2 อ.เมือง จ.นครสวรรค์ มีปริมาณน้ำไหลผ่าน 1373 ลบ.ม./วินาที ระดับน้ำ +21.58 ม.รทก. ต่ำกว่าตลิ่ง 8.70 เมตร
- เขื่อนเจ้าพระยามีปริมาณน้ำไหลผ่าน 649 ลบ.ม./วินาที ระดับน้ำเหนือเขื่อน + 16.75 ม.รทก. ระดับน้ำท้ายเขื่อน + 10.15 ม.รทก.

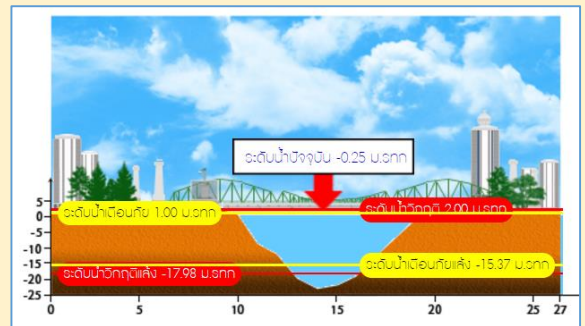


## สถานีโทรมาตรในลุ่มน้ำเจ้าพระยา ได้แก่

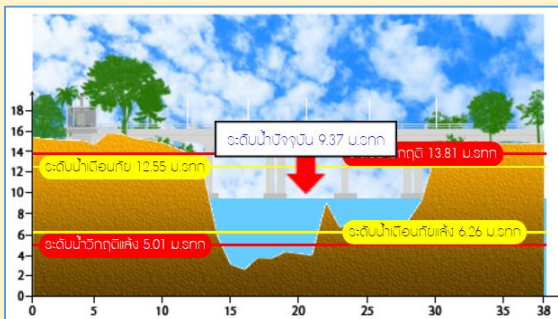
1. สถานีอ่างทอง อ.เมือง จ.อ่างทอง (เพิ่มขึ้น)



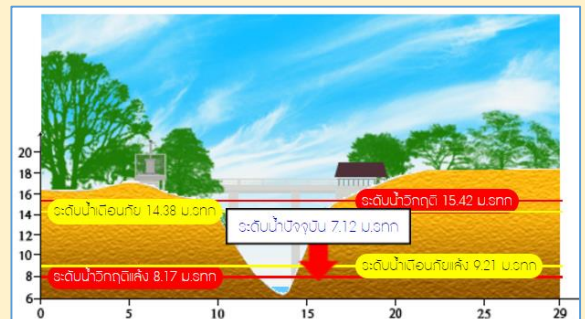
2. สถานีสะพานพุทธยอดฟ้า อ.ธัญบุรี กทม. (เพิ่มขึ้น)



3. สถานีวัดโครกันทร์ อ.สรรพยา จ.ชัยนาท (ลดลง)



4. สถานีวัดทรงสวาย อ.วัดสิงห์ จ.ชัยนาท (เพิ่มขึ้น)



รวดเร็ว มีคุณภาพ โปร่งใส มีคุณธรรม

# รายงานสถานการณ์น้ำลุ่มน้ำเจ้าพระยา

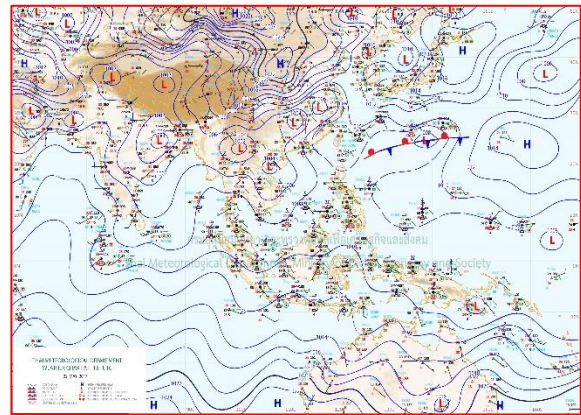
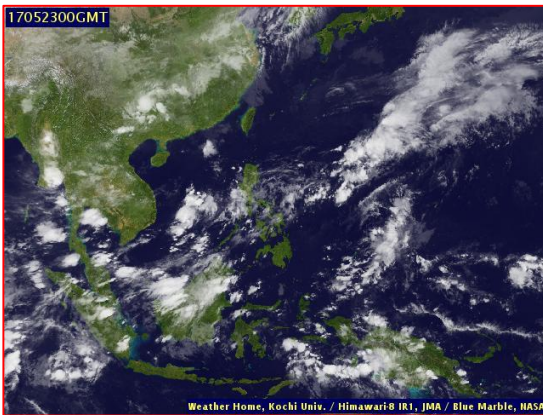
## วันที่ 23 พฤษภาคม 2560

### 1) สภาพภูมิอากาศ

ลักษณะอากาศทั่วไป (ที่มา: กรมอุตุนิยมวิทยา)

พยากรณ์อากาศ 24 ชั่วโมงข้างหน้า ภาคใต้และภาคตะวันออกเฉียงใต้มีฝนตกต่อเนื่องและมีฝนตกหนักบางแห่ง ขอให้ประชาชนบริเวณดังกล่าวระวังอันตรายจากฝนที่ตกสะสมที่จะเกิดขึ้นในระยะนี้ ส่วนภาคเหนือ ภาคตะวันออกเฉียงเหนือ ภาคกลางและภาคตะวันออกจะมีฝนตกบางแห่ง

สภาพอากาศภาคกลาง มีเมฆเป็นส่วนมาก กับมีฝนฟ้าคะนอง ร้อยละ 20 ของพื้นที่ ส่วนมากบริเวณจังหวัด กาญจนบุรี สุพรรณบุรี และราชบุรี อุณหภูมิต่ำสุด 26-27 องศาเซลเซียส อุณหภูมิสูงสุด 35-37 องศาเซลเซียส ลมตะวันตกเฉียงใต้ ความเร็ว 10-30 กม./ชม. ในวันที่ 22-23 พ.ค. มีฝนฟ้าคะนองร้อยละ 20-30 ของพื้นที่ ส่วนในช่วง วันที่ 24-28 พ.ค. มีฝนฟ้าคะนองร้อยละ 60-70 ของพื้นที่ และมีฝนตกหนักบางพื้นที่ อุณหภูมิต่ำสุด 24-27 องศาเซลเซียส อุณหภูมิสูงสุด 30-36 องศาเซลเซียส ลมตะวันตกเฉียงใต้ ความเร็ว 10-30 กม./ชม.



แผนที่อากาศ วันที่ 23 พ.ค. 2560 เวลา 07.00 น.

ภาพถ่ายจากดาวเทียม วันที่ 23 พ.ค. 2560

### 2) สถานการณ์ฝน

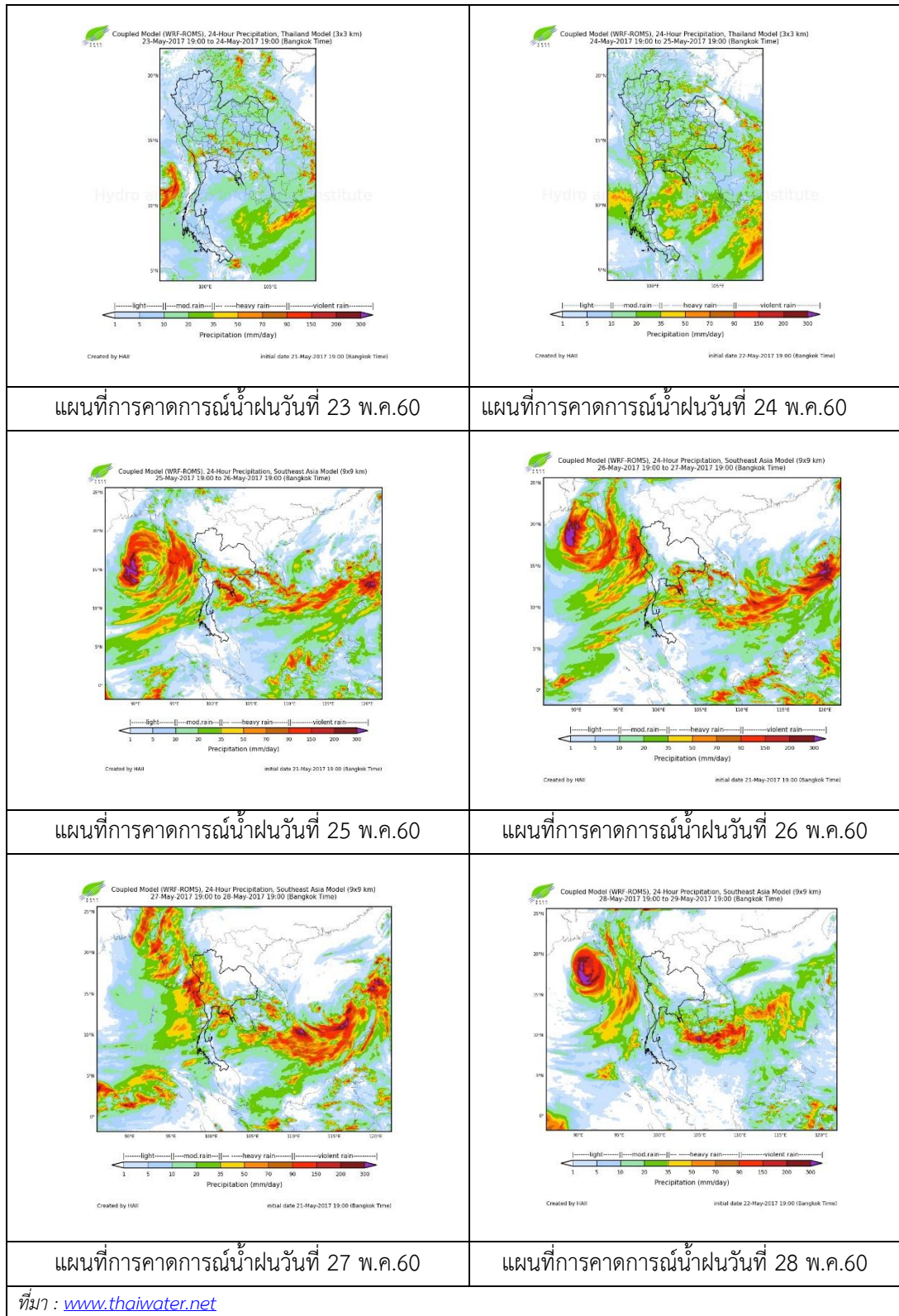
จากข้อมูลสถานการณ์ฝนในพื้นที่ลุ่มน้ำเจ้าพระยาของวันที่ วันที่ 22 พฤษภาคม 2560 จากกรมทรัพยากรน้ำ กรมอุตุนิยมวิทยา กรมชลประทาน และสถาบันสารสนเทศทรัพยากรน้ำและการเกษตร (องค์การมหาชน) พบว่ามีฝนตกในพื้นที่จ. สมุทรปราการ และกรุงเทพฯ

ข้อมูลสถานการณ์ฝนในพื้นที่ลุ่มน้ำเจ้าพระยา ณ วันที่ 23 พฤษภาคม 2560 เวลา 07.00 น.

ลำดับ	สถานี	23 พ.ค. 2560
1	อ.บางพลี จ.สมุทรปราการ	24.0
2	สำนักงานเขตหนองจอก กทม.	1.5

หมายเหตุ “ฝน” คือ ฝนวัดปริมาณไม่ได้ (ต่ำกว่า 0.1 มิลลิเมตร)

สถานการณ์น้ำฝน



### 3) ข้อมูลปริมาณน้ำในลำน้ำ

ลุ่มน้ำเจ้าพระยา ปัจจุบันสถานการณ์น้ำในลำน้ำโดยทั่วไปยังคงอยู่ในภาวะปกติ และในบางพื้นที่มีระดับน้ำลดลงกว่าเมื่อวาน

**สถานการณ์น้ำท่า** (21 – 23 พ.ค. 2560 ที่มา: กรมชลประทาน)

สถานี	แม่น้ำ	อำเภอ	จังหวัด	ระดับ	อาทิตย์	จันทร์	อังคาร
				ตลิ่ง			
				ปริมาณน้ำ (ลบ. ม./วิ.)	21 พ.ค.	22 พ.ค.	23 พ.ค.
C.2	เจ้าพระยา	เมือง	นครสวรรค์	26.20	21.80	21.76	21.58
				3,590	1450	1436	1373
C.13	เขื่อน เจ้าพระยา	สรรพยา	ชัยนาท	15.77	16.70	16.74	16.75
				2,840	609	599	649
C.3	เจ้าพระยา	เมือง	สิงห์บุรี	11.70	5.97	6.87	6.74
				2,340	546	624	611
C.35	เจ้าพระยา	พระนครศรีอยุธยา	พระนครศรีอยุธยา	4.58	1.35	1.81	1.62
				1,155	*	*	*
C.36	คลองบาง หลวง	บางบาล	พระนครศรีอยุธยา	4.00	1.12	1.86	2.10
				404	*	*	*
C.37	คลอง บางบาน	บางบาล	พระนครศรีอยุธยา	3.80	0.94	1.45	1.63
				134	*	*	*

**ข้อมูลระดับน้ำ** 23 พ.ค. 2560 ที่มา: กรมทรัพยากรน้ำ

สถานี	ตำบล	อำเภอ	จังหวัด	ระดับตลิ่ง (ต่ำสุด)	อาทิตย์	จันทร์	อังคาร	แนวโน้ม
					21 พ.ค.	22 พ.ค.	23 พ.ค.	
วัดทรงสวย	หนองน้อย	วัดสิงห์	ชัยนาท	16.45	6.12	7.11	7.12	เพิ่มขึ้น
วัดโคกจันทร์	โพนางดำ	สรรพยา	ชัยนาท	14.93	4.88	9.51	9.37	ลดลง
อ่างทอง	บางแก้ว	เมือง	อ่างทอง	8.46	0.70	3.16	3.21	เพิ่มขึ้น
สะพานพุทธยอดฟ้า	วัดกัลยาณ์	ธนบุรี	กทม.	2.90	-0.54	-0.50	-0.25	เพิ่มขึ้น

สถานีสะพานพระพุทธยอดฟ้า ต.วัดกัลยาณ์ อ.ธนบุรี  
จ.กรุงเทพฯ (ลุ่มน้ำเจ้าพระยา)



สถานีสะพานปรีดี-ธำรง ต.หัวรอ อ.พระนครศรีอยุธยา  
จ.พระนครศรีอยุธยา (ลุ่มน้ำเจ้าพระยา)



สถานีโคกจันทร์ - ต.โพธิ์นางคำ อ.สรรพยา  
จ.ชัยนาท (ลุ่มน้ำเจ้าพระยา)



สถานีบ้านยางมณี ต.องครักษ์ อ.โพธิ์ทอง  
จ.อ่างทอง (ลุ่มน้ำเจ้าพระยา)



ปริมาณน้ำในลำน้ำของคลองต่างๆ ในพื้นที่ลุ่มน้ำเจ้าพระยา

#### 4) สรุป

สถานการณ์ในลุ่มน้ำเจ้าพระยาส่วนใหญ่เข้าสู่ภาวะปกติ และในบางพื้นที่มีระดับน้ำสูงขึ้นกว่าเมื่อวานเล็กน้อย โดยระดับน้ำเขื่อนเจ้าพระยามีปริมาณน้ำไหลผ่าน 649 ลบ.ม./วินาที ระดับน้ำเหนือเขื่อน +16.75 ม.รทก. ระดับน้ำท้ายเขื่อน +10.15 ม.รทก.