

# รายงานสถานการณ์น้ำลุ่มน้ำยมและน่าน

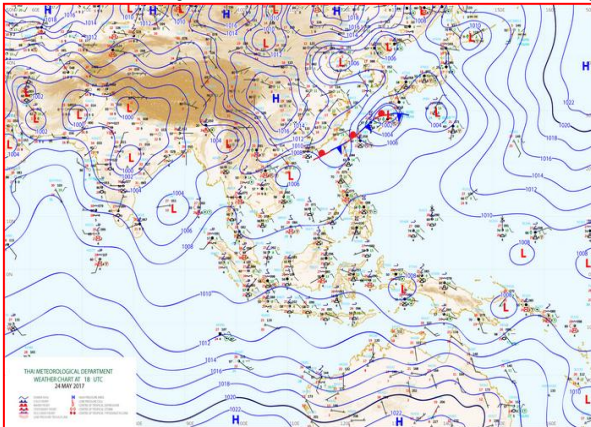
## วันที่ 25 พฤษภาคม 2560

### 1) สภาพภูมิอากาศ

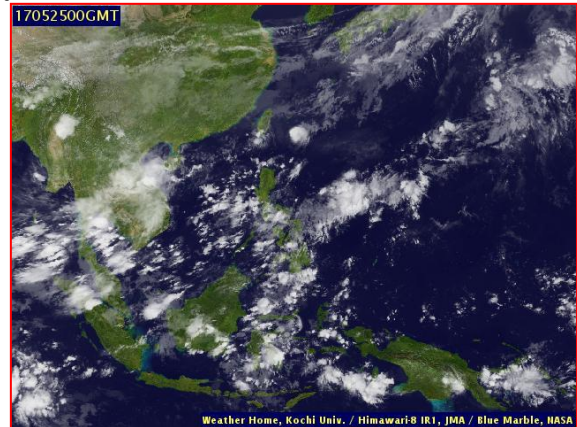
**ลักษณะอากาศทั่วไป** (ที่มา: กรมอุตุนิยมวิทยา)

พยากรณ์อากาศ 24 ชั่วโมงข้างหน้า ประเทศไทยตอนบนมีฝนเพิ่มมากขึ้นและมีฝนตกหนักบางแห่งในภาคเหนือ ภาคตะวันออกเฉียงเหนือ ภาคตะวันออก และภาคใต้ ขอให้ประชาชนบริเวณที่ลาดเชิงเขาระวังอันตรายจากฝนที่ตกสะสมที่จะเกิดขึ้นในระยะนี้

มีฝนฟ้าคะนอง ร้อยละ 60 ของพื้นที่ และมีฝนตกหนักบางแห่ง ส่วนมากบริเวณจังหวัดเชียงใหม่ เชียงราย ลำพูน ลำปาง พะเยา แพร่ น่าน อุตรดิตถ์ สุโขทัย พิษณุโลก พิจิตร เพชรบูรณ์ และ กำแพงเพชร อุณหภูมิต่ำสุด 23-28 องศาเซลเซียส อุณหภูมิสูงสุด 31-39 องศาเซลเซียส **ผลคาดการณ์ปริมาณน้ำฝนล่วงหน้า 1-7 วัน** ในช่วงวันที่ 24-26 และ 29-30 พ.ค. มีฝนฟ้าคะนองร้อยละ 60-70 ของพื้นที่ และมีฝนตกหนักถึงหนักมากบางพื้นที่ ในช่วงวันที่ 27-28 พ.ค.มีฝนฟ้าคะนองร้อยละ 40-60 ของพื้นที่ และมีฝนตกหนักบางพื้นที่ อุณหภูมิต่ำสุด 21-28 องศาเซลเซียส อุณหภูมิสูงสุด 31-39 องศาเซลเซียส



แผนที่อากาศ วันที่ 25 พ.ค. 2560 เวลา 07.00 น.



ภาพถ่ายจากดาวเทียม วันที่ 25 พ.ค. 2560

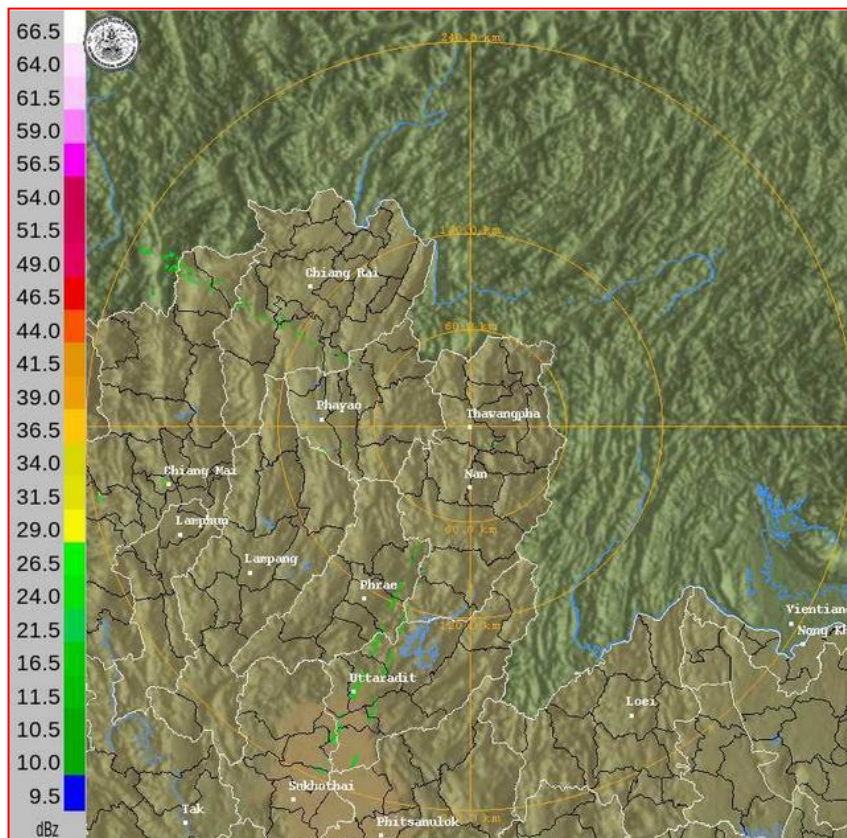
### 2) สถานการณ์ฝน

จากข้อมูลสถานการณ์ฝนในพื้นที่ลุ่มน้ำยมและน่านของวันที่ 25 พฤษภาคม 2560 จากกรมทรัพยากรน้ำ กรมอุตุนิยมวิทยา กรมชลประทาน และสถาบันสารสนเทศทรัพยากรน้ำและการเกษตร (องค์การมหาชน) พบว่า มีฝนตกเล็กน้อยถึงปานกลางในบริเวณพื้นที่ จ.น่าน จ.อุตรดิตถ์ จ.สุโขทัย และจ.พิษณุโลก มีปริมาณฝน 1.0 - 16.9 มม.

ข้อมูลสถานการณ์ฝนในพื้นที่ลุ่มน้ำยมและน่าน ณ วันที่ 25 พฤษภาคม 2560 เวลา 07.00 น.

ลำดับ	สถานี	25 พ.ค. 2560
1	อ.เมือง จ.น่าน	14.8
2	อ.น่าน้อย จ.น่าน	1.0
3	อ.เวียงสา จ.น่าน	13.6
4	อ.แม่จริม จ.น่าน	8.0
5	อ.พากท่า จ.อุตรดิตถ์	4.0
6	อ.ศรีสำโรง จ.สุโขทัย	16.9
7	อ.บางระกำ จ.พิษณุโลก	13.8
8	อ.เนินมะปราง จ.พิษณุโลก	15.3

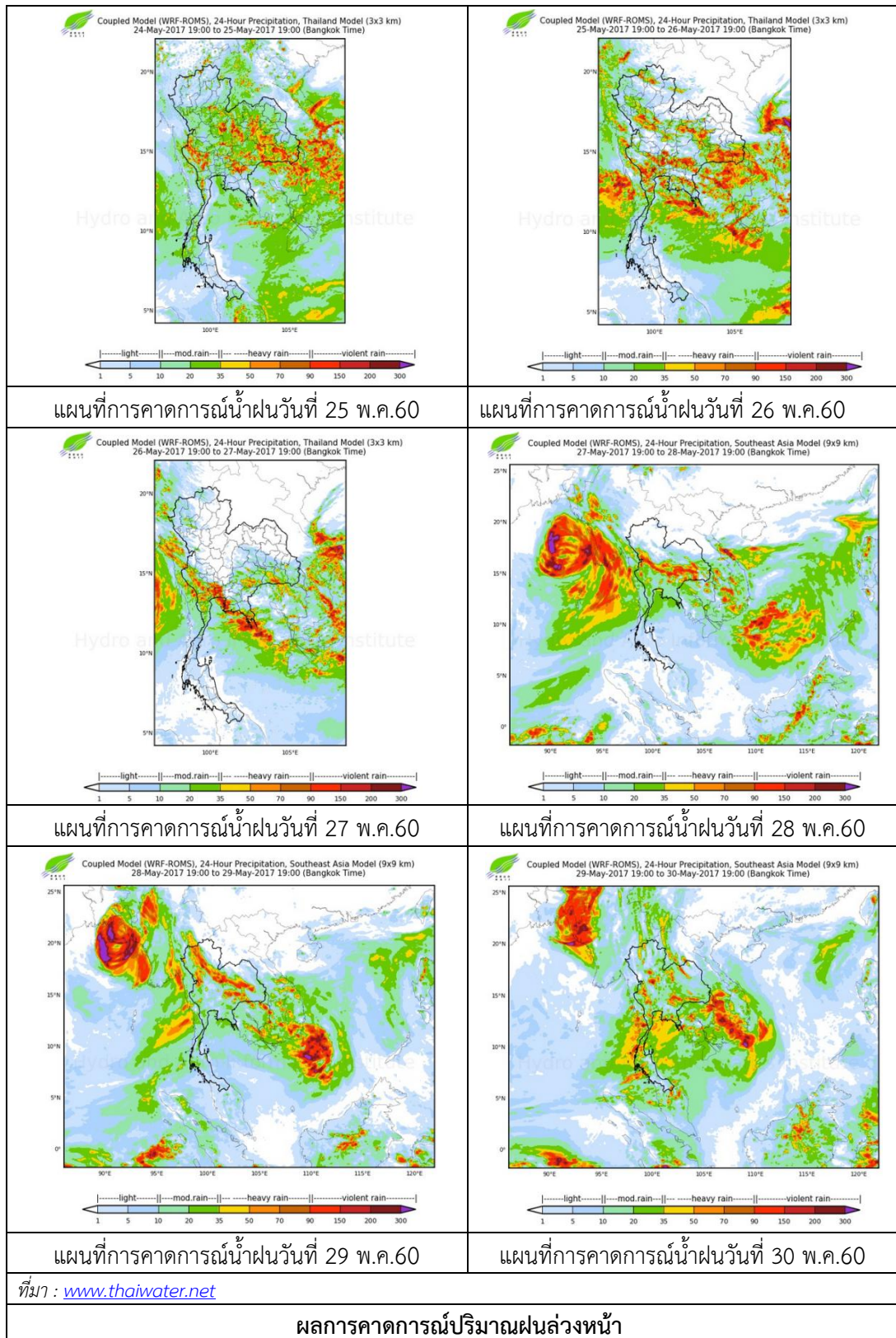
หมายเหตุ “ฝน” คือ ฝนวัดปริมาณไม่ได้ (ต่ำกว่า 0.1 มิลลิเมตร)



ภาพเรดาร์ตรวจอากาศ “น่าน” ณ วันที่ 25 พฤษภาคม 2560 (ที่มา : กรมอุตุนิยมวิทยา)



สถานการณ์น้ำฝน

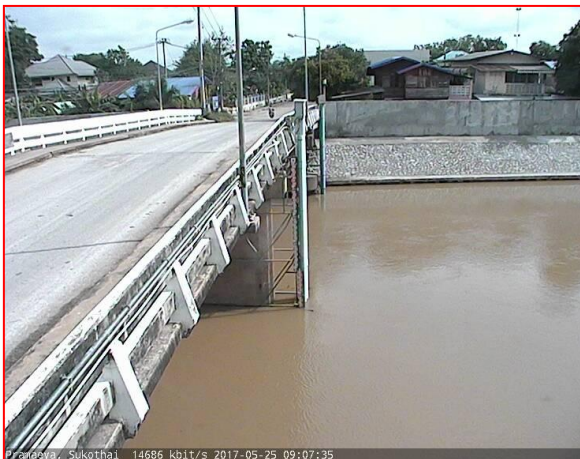


3) ข้อมูลปริมาณน้ำในลำน้ำ

ลุ่มน้ำยมและน่าน ปัจจุบันสถานการณ์น้ำในลำน้ำยมและลำน้ำน่านอยู่ในภาวะปกติ (ระดับน้ำต่ำกว่าระดับตลิ่งต่ำสุด) ระดับน้ำในลำน้ำยมส่วนใหญ่มีแนวโน้มทรงตัว และระดับน้ำในลำน้ำน่านส่วนใหญ่มีแนวโน้มทรงตัว

สถานการณ์น้ำท่า ( 21 - 25 พ.ค. 2560 ที่มา: กรมชลประทาน)

สถานี	แม่น้ำ	อำเภอ	จังหวัด	ระดับตลิ่ง	อาทิตย์	จันทร์	อังคาร	พุธ	พฤหัสบดี
				ปริมาณน้ำ (ลบ.ม./วิ.)	21 พ.ค.	22 พ.ค.	23 พ.ค.	24 พ.ค.	25 พ.ค.
Y.14	ยม	ศรีสะเกษ	สุโขทัย	12.00	2.78	2.31	1.89	1.69	1.56
				2,319	127.25	88.80	56.30	42.40	34.60
Y.16	ยม	บางระกำ	พิษณุโลก	7.00	6.20	6.15	6.22	6.24	6.30
				***	156.89	154.72	157.75	158.61	161.19
Y.5	ยม	โพทะเล	พิจิตร	8.25	5.22	5.64	6.00	6.18	6.20
				652	***	***	258.70	266.10	266.90
N.60	น่าน	ตรอน	อุตรดิตถ์	9.70	1.41	1.03	0.82	0.73	0.70
				2,055	197.94	160.35	140.92	132.94	130.30
N.22	น่าน	วัดโบสถ์	พิษณุโลก	9.17	0.30	-0.10	-0.15	0.30	0.80
				476	15.25	6.55	5.80	15.25	27.75
N.7A	น่าน	บางมูลนาก	พิจิตร	10.78	7.50	6.60	5.73	4.81	4.16
				1,152	714.20	607.60	509.60	411.53	346.08



สถานีสะพานพระแม่ย่า อ.เมือง จ.สุโขทัย  
(ลุ่มน้ำยม)



สถานีสะพานท่าเสา อ.เมือง จ.อุตรดิตถ์  
(ลุ่มน้ำน่าน)

ปริมาณน้ำในลำน้ำในพื้นที่ลุ่มน้ำยมและน่าน

4) สรุป

- สถานการณ์น้ำในลุ่มน้ำยมอยู่ในภาวะปกติ และระดับน้ำในลำน้ำส่วนใหญ่มีแนวโน้มทรงตัว
- สถานการณ์น้ำในลุ่มน้ำน่านอยู่ในภาวะปกติ และระดับน้ำในลำน้ำส่วนใหญ่มีแนวโน้มทรงตัว