

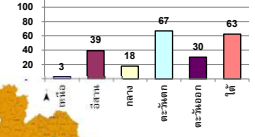
รายงานสรุปสภาพน้ำในอ่างเก็บน้ำขนาดใหญ่และขนาดกลาง

รายงานสถานการณ์ ณ วันที่ 8 พฤษภาคม 2567

ปริมาณน้ำในอ่างที่ใช้การได้ในสัดส่วนที่ + มากกว่า / - น้อยกว่า สัปดาห์ก่อน 5,364.88 ล้าน ลบ.ม.

สรุปสถานการณ์ปริมาณน้ำในอ่างเก็บน้ำที่ใช้ในทุกกิจกรรมทั่วประเทศ ย่อกว่า ปริมาณน้ำที่เหลือข้าง เมื่อเทียบกับปริมาณที่ผ่านมา สถานการณ์อยู่ระหว่างเก็บกักน้ำ

% ปริมาณน้ำรวมแต่ละภาคยังจับ



ปริมาณน้ำรวมทั่วประเทศ 71,090 ล้าน ลบ.ม. (100%)



ปริมาณน้ำรวมที่เก็บกักไว้มีปริมาณใน ปี 67 และ ปี 66

วันที่ 8 พฤษภาคม 2567 เก็บกัก 27,643 ล้าน ลบ.ม. หรือ เท่ากับ 39%
 วันที่ 9 พฤษภาคม 2566 เก็บกัก 40,585 ล้าน ลบ.ม. หรือ เท่ากับ 57%

ภาค	สถานการณ์ปริมาณน้ำในอ่าง				ปริมาณน้ำเปลี่ยนแปลง (ล้าน ม.³)	สถานะ
	ลดลง (แห่ง)	คงที่ (แห่ง)	เพิ่มขึ้น (แห่ง)	รวม (แห่ง)		
ภาคเหนือ	6	-	1	7	-4709.62	ปริมาณน้ำในอ่างเก็บน้ำลดลง
ภาคตะวันออกเฉียงเหนือ	12	-	-	12	-347.38	ปริมาณน้ำในอ่างเก็บน้ำลดลง
ภาคกลาง	2	1	-	3	15.62	ปริมาณน้ำในอ่างเก็บน้ำเพิ่มขึ้น
ภาคตะวันตก	2	-	-	2	-252.00	ปริมาณน้ำในอ่างเก็บน้ำลดลง
ภาคตะวันออก	8	-	2	10	-5.74	ปริมาณน้ำในอ่างเก็บน้ำลดลง
ภาคใต้	4	-	-	4	-65.75	ปริมาณน้ำในอ่างเก็บน้ำลดลง
รวมทั้งประเทศ	34	1	3	38	-5364.88	ปริมาณน้ำในอ่างเก็บน้ำลดลง

สรุปสถานการณ์ปริมาณน้ำในอ่าง	
คงที่	1 ฝ่าย
ลดลง	34 ฝ่าย
เพิ่มขึ้น	3 ฝ่าย

ภาค	อ่างเก็บน้ำ	ความจุที่ รบ. (ล้าน ม.³)	ปริมาณน้ำที่ใช้ในอ่าง (ล้าน ม.³)	ใช้การได้จริง (ล้าน ม.³)	ปริมาณน้ำรวม วันที่ 9 พฤษภาคม 2566		ปัจจุบัน วันที่ 8 พฤษภาคม 2567				สัปดาห์ก่อน วันที่ 2 พฤษภาคม 2567				ปริมาณน้ำ + เพิ่มขึ้น - ลดลง (ล้าน ม.³)	สถานการณ์ ปริมาณน้ำในอ่าง
					ปริมาณน้ำรวม (ล้าน ม.³)	%	ปริมาณน้ำรวม		ปริมาณน้ำใช้การได้จริง		ปริมาณน้ำรวม		ปริมาณน้ำใช้การได้จริง			
							ปริมาณน้ำรวม (ล้าน ม.³)	%	ปริมาณน้ำรวม (ล้าน ม.³)	%	ปริมาณน้ำรวม (ล้าน ม.³)	%	ปริมาณน้ำรวม (ล้าน ม.³)	%		
ภาคเหนือ (8)																
1	ภูมิพล (2) ตาก	13,462	3,800	9,662	8,018	60%	-	0%	-	0%	6,649	49%	2,849	29%	-2,849.06	ลดลง
2	สิริคัง (2) อุตรดิตถ์	9,510	2,850	6,660	4,366	46%	-	0%	-	0%	4,112	43%	1,262	19%	-1,262.44	ลดลง
3	แม่เจ็ด เชียงใหม่	265	12	253	162	61%	153	58%	141	56%	158	60%	146	58%	-5.26	ลดลง
4	แม่งวง เชียงใหม่	263	14	249	160	61%	124	47%	110	44%	131	50%	117	47%	-6.68	ลดลง
5	ก๊วยม ลำปาง	106	3	103	54	51%	51	48%	48	47%	51	48%	48	47%	0.05	เพิ่มขึ้น
6	ก๊วยหมา ลำปาง	170	6	164	59	35%	52	31%	46	28%	53	31%	47	29%	-0.66	ลดลง
7	แตงโมม พิจิตรโลก	939	43	896	268	29%	270	29%	227	25%	283	30%	240	27%	-12.86	ลดลง
8	แม่เฒ่า ลำปาง	110	16	94	37	34%	35	31%	19	20%	35	32%	19	20%	-0.16	ลดลง
	รวมภาคเหนือ 34.85%	24,225	6,744	18,081	13,124	53%	685	3%	0%	0%	11,472	46%	4,710	26%	-4,709.62	ลดลง
ภาคตะวันออกเฉียงเหนือ (12)																
8	พยอมหลวง อุดรธานี	136	7	129	56	41%	52	38%	45	35%	54	39%	47	36%	-1.72	ลดลง
9	น้ำจืด สกลนคร	520	45	475	214	41%	253	49%	208	44%	254	49%	209	44%	-1.69	ลดลง
10	ป่าห้วย (2) สกลนคร	165	8	157	69	42%	47	28%	39	25%	51	31%	43	28%	-4.70	ลดลง
11	จุฬารัตน์ (2) ชัยภูมิ	164	37	127	57	35%	53	32%	16	13%	54	33%	17	14%	-1.43	ลดลง
12	อุบลรัตน์ (2) ขอนแก่น	2,431	581	1,850	804	33%	941	39%	360	19%	985	41%	404	22%	-43.23	ลดลง
13	ลำปาว กาฬสินธุ์	1,980	100	1,880	770	39%	740	37%	640	34%	779	39%	679	36%	-38.58	ลดลง
14	ลำตะคอง นครราชสีมา	314	22	292	200	64%	-	0%	-	0%	107	34%	85	29%	-84.98	ลดลง
15	ลำพระเพลิง นครราชสีมา	155	1	154	78	50%	82	53%	81	52%	82	53%	81	53%	-0.33	ลดลง
16	มูลขม นครราชสีมา	141	7	134	81	57%	-	0%	-	0%	57	40%	50	37%	-49.86	ลดลง
17	ลำพระนครราชสีมา	275	7	268	143	52%	-	0%	-	0%	101	37%	94	35%	-94.30	ลดลง
18	ลำน้ำจระเข้มบุรีรัมย์	121	3	118	81	67%	61	51%	58	49%	62	51%	59	50%	-0.70	ลดลง
19	สิรินธร (2) อุบลราชธานี	1,966	831	1,135	1,119	57%	1,062	54%	231	20%	1,088	55%	257	23%	-25.86	ลดลง
	รวมภาคตะวันออกเฉียงเหนือ 11.80%	8,369	1,649	6,720	3,672	44%	3,291	39%	1,678	25%	3,674	44%	2,025	30%	-347.38	ลดลง
ภาคกลาง (3)																
20	ป่าสักชลสิทธิ์ ลพบุรี	960	3	957	206	21%	130	13%	127	13%	155	16%	152	16%	-25.00	ลดลง
21	ห้วยเสลา อุทัยธานี	160	17	143	92	57%	64	40%	47	33%	65	41%	48	34%	-0.50	ลดลง
22	กระเสียว สุพรรณบุรี	299	99	200	158	53%	57	19%	-	0%	58	19%	-	0%	-	คงที่
	รวมภาคกลาง 1.92%	1,419	119	1,300	456	32%	251	18%	174	12%	277	20%	158	12%	15.62	เพิ่มขึ้น
ภาคตะวันตก (2)																
23	ศรีนครินทร์ (2) กาญจนบุรี	17,745	10,265	7,480	13,546	76%	12,793	72%	2,528	34%	12,923	73%	2,658	36%	-129.88	ลดลง
24	ชัชวาลย์ (2) กาญจนบุรี	8,860	3,012	5,848	4,276	48%	4,983	56%	1,971	34%	5,105	58%	2,093	36%	-122.12	ลดลง
	รวมภาคตะวันตก 37.51%	26,605	13,277	13,328	17,822	67%	17,776	67%	4,499	34%	18,028	68%	4,751	36%	-252.00	ลดลง
ภาคตะวันออก (6+4)																
25	ขุมด่าน นครนายก	224	5.00	219	49	22%	41	18%	36	16%	42	19%	37	17%	-1.79	ลดลง
26	คลองสีดอ ฉะเชิงเทรา	420	30.00	390	106	25%	42	10%	12	3%	42	10%	12	3%	-0.31	ลดลง
27	บางพระ (3) ชลบุรี	117	12.00	105	64	54%	44	37%	32	30%	43	37%	31	30%	0.56	เพิ่มขึ้น
28	หนองปรือ (3) ระยอง	164	13.75	150	92	56%	84	51%	70	47%	87	53%	73	49%	-2.88	ลดลง
29	ประแสร์ (3) ระยอง	295	20.00	275	202	68%	140	48%	120	44%	137	46%	117	42%	3.74	เพิ่มขึ้น
30	แม่ประชัน (3) ชลบุรี	17	0.72	16	11	67%	7	40%	6	38%	7	42%	6.17	39%	-0.21	ลดลง
31	หนองค้อ (3) ชลบุรี	21	1.00	20	16	76%	6	29%	5	25%	6	29%	5.31	26%	-0.14	ลดลง
32	ดอกกรวย (3) ระยอง	79	3.00	76	48	60%	26	32%	23	30%	26	33%	23.13	30%	-0.35	ลดลง
33	คลองใหญ่ (3) ระยอง	45	3.00	42	15	33%	19	42%	16	38%	20	43%	16.55	39%	-0.30	ลดลง
34	ตะกุดหินทรายน้ำ ปราจีนบุรี	295	19.00	276	74	25%	103	35%	84	30%	107	36%	87.57	32%	-4.07	ลดลง
	รวมภาคตะวันออก 2.37%	1,678	107	1,570	677	40%	511	30%	403	26%	517	31%	409	26%	-5.74	ลดลง
ภาคใต้ (4)																
35	แก่งกระจาน เพชรบุรี	710	65	645	308	43%	276	39%	211	33%	283	40%	218	34%	-6.49	ลดลง
36	ป่าจวนบุรี ประจวบคีรีขันธ์	391	18	373	104	27%	91	23%	73	20%	93	24%	75	20%	-2.13	ลดลง
37	ห้วยพระยา (2) สาขาอยุธยา	5,639	1,352	4,287	3,248	58%	3,720	66%	2,368	55%	3,752	67%	2,400	56%	-32.32	ลดลง
38	บางยาง (2) ยะลา	1,454	276	1,178	1,174	81%	1,040	72%	764	65%	1,065	73%	789	67%	-24.81	ลดลง
	รวมภาคใต้ 11.55%	8,194	1,711	6,483	4,834	59%	5,127	63%	3,416	53%	5,193	63%	3,482	54%	-65.75	ลดลง
	รวมทั้งประเทศ 100%(38)	71,090	23,607	47,482	40,585	57%	27,643	39%	10,170	21%	30,132	42%	15,535	33%	-5,364.88	ลดลง

ที่มาข้อมูล : ตารางสรุปสภาพน้ำในอ่างเก็บน้ำขนาดใหญ่ทั่วประเทศ และตารางสรุปสภาพน้ำในอ่างเก็บน้ำภาคตะวันออกเฉียงเหนือ กรมชลประทาน

หมายเหตุ :

- 1) อ่างเก็บน้ำขนาดใหญ่ หมายถึง อ่างเก็บน้ำที่มีความจุตั้งแต่ 100 ล้าน ลบ.ม. ขึ้นไป
 - 2) เป็นอ่างเก็บน้ำที่อยู่ในความรับผิดชอบของกรมชลประทานทั่วประเทศ(10) นอกนั้นอยู่ในความรับผิดชอบของกรมชลประทาน(28)
 - 3) เป็นอ่างเก็บน้ำขนาดกลางที่มีความสำคัญต่อการชลประทานและการประปา ของส่วนราชการฝั่งทะเลตะวันออก
 - 4) จังหวัดที่มีอ่างเก็บน้ำขนาดใหญ่มีจำนวน 26 จังหวัด ไม่มี 50 จังหวัด
 - 5) ที่มา : กรมชลประทาน และกราฟฝ่ายผลิตแห่งประเทศไทย
- รศ. นพาสัย ศรีสันตปักษ์กุลของอ่าง



ศูนย์มชช. กองวิเคราะห์และประเมินสถานการณ์น้ำ กรมทรัพยากรน้ำ

ลำดับของเขื่อนตามความยาว

1.ศรีนครินทร์ 2.ภูมิพล 3.สิริกิติ์ 4.ชัชวาลย์กรกน 5.ห้วยพระยา

6.อุบลรัตน์ 7.สิรินธร 8.บางยาง 9.ลำปาว 10.ป่าสัก

ลำดับของเขื่อนตามปริมาณน้ำใช้การได้

1.ภูมิพล 2.ศรีนครินทร์ 3.สิริกิติ์ 4.ชัชวาลย์กรกน 5.ห้วยพระยา

6.ลำปาว 7.อุบลรัตน์ 8.บางยาง 9.สิรินธร 10.ป่าสัก