

รายงานสรุปสภาพน้ำในอ่างเก็บน้ำขนาดใหญ่และขนาดกลาง

รายงานสถานการณ์ ณ วันที่ 21 พฤษภาคม 2567

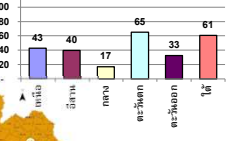
ปริมาณน้ำรวมทั่วประเทศ 71,090 ล้าน ลบ.ม. (100%)



ปริมาณน้ำในอ่างที่ใช้การได้ในสัดส่วนที่ + มากกว่า / - น้อยกว่า สัปดาห์ก่อน 602.62 ล้าน ลบ.ม.

สรุปสถานการณ์ปริมาณน้ำในอ่างเก็บน้ำที่ใช้ในทุกกิจกรรมทั่วประเทศ ย้อยกว่า ปริมาณน้ำที่ไหลเข้าอ่าง เมื่อเทียบกับสัปดาห์ที่ผ่านมา สถานการณ์อยู่ระหว่างเก็บกักน้ำ

% ปริมาณน้ำรวมในแต่ละภาคยังจับ



สรุปสถานการณ์ปริมาณน้ำในอ่างฯ ดังนี้ 43 ล้าน ลบ.ม., 40 ล้าน ลบ.ม., 17 ล้าน ลบ.ม., 65 ล้าน ลบ.ม., 33 ล้าน ลบ.ม., 61 ล้าน ลบ.ม.

Table showing water volume changes by province and reservoir status. Columns include Province, Reservoir Type (Decreasing, Increasing, No Change, Total), Change Volume, and Reservoir Status.

ปริมาณน้ำรวมอ่างเก็บน้ำขนาดใหญ่และขนาดกลาง ณ วันที่ 21 พฤษภาคม 2567 เท่ากับ 36,980 ล้าน ลบ.ม. หรือเท่ากับ 52% ของความจุอ่างเก็บน้ำขนาดใหญ่และขนาดกลาง

ปริมาณน้ำรวมอ่างเก็บน้ำขนาดใหญ่และขนาดกลาง ณ วันที่ 22 พฤษภาคม 2566 เท่ากับ 39,450 ล้าน ลบ.ม. หรือเท่ากับ 55% ของความจุอ่างเก็บน้ำขนาดใหญ่และขนาดกลาง

Main data table with 14 columns: Province, Reservoir Name, Capacity, Reservoir Type, Volume, and Status. It is divided into four regional sections: North (8), West (12), Central (3), and East (4).

ที่มาข้อมูล : ตารางสรุปสภาพน้ำในอ่างเก็บน้ำขนาดใหญ่ทั่วประเทศ และตารางสรุปสภาพน้ำในอ่างเก็บน้ำขนาดใหญ่ กรมชลประทาน

หมายเหตุ :

- 1) อ่างเก็บน้ำขนาดใหญ่ หมายถึง อ่างเก็บน้ำที่มีความจุตั้งแต่ 100 ล้าน ลบ.ม. ขึ้นไป
2) เป็นอ่างเก็บน้ำที่อยู่ในความรับผิดชอบของการไฟฟ้าฝ่ายผลิตแห่งประเทศไทย(10) นอกนั้นอยู่ในความรับผิดชอบของกรมชลประทาน(28)
3) เป็นอ่างเก็บน้ำขนาดกลางที่มีความสำคัญต่อการชลประทานและการประปา ของส่วนราชการฝั่งทะเลตะวันออก
4) จังหวัดที่มีอ่างเก็บน้ำขนาดใหญ่มีจำนวน 26 จังหวัด ไม่มี 50 จังหวัด
5) ที่มา : กรมชลประทาน และการไฟฟ้าฝ่ายผลิตแห่งประเทศไทย
รทท. นายสงัด สรรักษ์กษัตริย์กล้า



ศูนย์มชสฯ กองวิเคราะห์และประเมินสถานการณ์น้ำ กรมทรัพยากรน้ำ

ลำดับของเขื่อนตามความยาว

- 1.ศรีนครินทร์ 2.ภูมิล 3.สิริกิติ์ 4.ชั่งลากรงกร 5.ชัยปราการ
6.ลุมพินี 7.สิรินธร 8.บางสง 9.ลำปาว 10.ลำปำ
ลำดับของเขื่อนตามปริมาณน้ำใช้การได้
1.ภูมิล 2.ศรีนครินทร์ 3.สิริกิติ์ 4.ชั่งลากรงกร 5.ชัยปราการ
6.ลำปาว 7.ลุมพินี 8.บางสง 9.สิรินธร 10.ลำปำ