

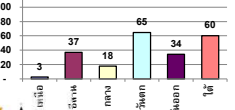
รายงานสรุปสภาพน้ำในอ่างเก็บน้ำขนาดใหญ่และขนาดกลาง

รายงานสถานการณ์ ณ วันที่ 24 พฤษภาคม 2567

ปริมาณน้ำในอ่างที่ใช้การได้ในลำดับที่ + มากกว่า / - น้อยกว่า ลำดับก่อน 4,372.49 ล้าน ลบ.ม.

สรุปสถานการณ์ปริมาณน้ำในอ่างเก็บน้ำที่ใช้ในทุกกิจกรรมทั้งประเทศ โดยมีกว่า ปริมาณน้ำที่ไหลเข้าอ่าง เมื่อเทียบกับปริมาณที่ผ่านมา สถานการณ์อยู่ระหว่างเก็บกักน้ำ

% ปริมาณน้ำรวมแต่ละภาคปัจจุบัน



คงที่	2	อ่าง
ลดลง	20	อ่าง
เพิ่มขึ้น	16	อ่าง

ปริมาณน้ำรวมทั่วประเทศ 71,090 ล้าน ลบ.ม. (100%)



ปริมาณน้ำรวมในอ่างเก็บน้ำขนาดใหญ่และขนาดกลาง ณ วันที่ 24 พฤษภาคม 2567 เท่ากับ 26,754 ล้าน ลบ.ม. หรือเท่ากับ 38%

วันที่ 25 พฤษภาคม 2566 เท่ากับ 39,136 ล้าน ลบ.ม. หรือเท่ากับ 55%

ภาค	สถานการณ์ปริมาณน้ำในอ่าง				ปริมาณน้ำเปลี่ยนแปลง (ล้าน ม.³)	สถานะ
	ลดลง (แห่ง)	คงที่ (แห่ง)	เพิ่มขึ้น (แห่ง)	รวม (แห่ง)		
ภาคเหนือ	4	-	3	7	-3969.16	ปริมาณน้ำในอ่างเก็บน้ำลดลง
ภาคตะวันออกเฉียงเหนือ	7	-	5	12	-257.56	ปริมาณน้ำในอ่างเก็บน้ำลดลง
ภาคกลาง	-	1	2	3	38.10	ปริมาณน้ำในอ่างเก็บน้ำเพิ่มขึ้น
ภาคตะวันออก	2	-	-	2	-169.66	ปริมาณน้ำในอ่างเก็บน้ำลดลง
ภาคตะวันตก	3	1	6	10	32.33	ปริมาณน้ำในอ่างเก็บน้ำเพิ่มขึ้น
ภาคใต้	4	-	-	4	-46.54	ปริมาณน้ำในอ่างเก็บน้ำลดลง
รวมทั้งประเทศ	20	2	16	38	-4372.49	ปริมาณน้ำในอ่างเก็บน้ำลดลง

ภาค อ่างเก็บน้ำ	ความจุ ที่ รอก. (ล้าน ม.³)	ปริมาณน้ำ ที่ใช้ ในอ่าง (ล้าน ม.³)	ใช้การ ได้จริง (ล้าน ม.³)	ปริมาณน้ำรวม วันที่ 25 พฤษภาคม 2566		ปัจจุบัน วันที่ 24 พฤษภาคม 2567				ลำดับก่อน วันที่ 18 พฤษภาคม 2567				ปริมาณน้ำ + เพิ่มขึ้น - ลดลง (ล้าน ม.³)	สถานการณ์ ปริมาณน้ำ ในอ่าง	
				ปริมาณน้ำรวม (ล้าน ม.³)	%	ปริมาณน้ำรวม		ปริมาณน้ำใช้การได้จริง		ปริมาณน้ำรวม		ปริมาณน้ำใช้การได้จริง				
						ปริมาณน้ำรวม (ล้าน ม.³)	%	ปริมาณน้ำรวม (ล้าน ม.³)	%	ปริมาณน้ำรวม (ล้าน ม.³)	%	ปริมาณน้ำรวม (ล้าน ม.³)	%			
ภาคเหนือ (8)																
1	ภูมิพล (2) ตาก	13,462	3,800	9,662	7,671	57%	-	0%	-	0%	6,160	46%	2,360	24%	-2,359.58	ลดลง
2	สิริคัต (2) อุตรดิตถ์	9,510	2,850	6,660	4,169	44%	-	0%	-	0%	3,921	41%	1,071	16%	-1,070.68	ลดลง
3	แม่เจ็ด เชียงใหม่	265	12	253	167	63%	150	57%	138	55%	147	55%	135	53%	3.00	เพิ่มขึ้น
4	แม่กวัง เชียงใหม่	263	14	249	162	61%	120	46%	106	42%	119	45%	105	42%	0.82	เพิ่มขึ้น
5	ก๊วยม ลำปาง	106	3	103	61	58%	58	55%	55	53%	54	51%	51	50%	3.64	เพิ่มขึ้น
6	ก๊วยหมา ลำปาง	170	6	164	85	50%	52	30%	46	28%	52	30%	46	28%	-0.22	ลดลง
7	แตงโมก พิจิตร	939	43	896	230	24%	235	25%	192	21%	245	26%	202	23%	-9.90	ลดลง
8	แม่เมาะ ลำปาง	110	16	94	36	33%	34	31%	18	19%	34	31%	18	19%	-0.08	ลดลง
	รวมภาคเหนือ 34.85%	24,225	6,744	18,081	12,581	51%	648	3%	0%	0%	10,731	43%	3,969	22%	-3,969.16	ลดลง
ภาคตะวันออกเฉียงเหนือ (12)																
8	พยอมหลวง อุดรธานี	136	7	129	52	38%	51	37%	44	34%	51	37%	44	34%	-0.41	ลดลง
9	น้ำจืด สกลนคร	520	45	475	215	41%	256	49%	211	44%	255	49%	210	44%	0.57	เพิ่มขึ้น
10	ป่าหวด (2) สกลนคร	165	8	157	64	39%	39	24%	31	20%	42	25%	34	21%	-2.14	ลดลง
11	จุฬารัตน์ (2) ชัยภูมิ	164	37	127	59	36%	54	33%	17	13%	53	33%	16	13%	0.57	เพิ่มขึ้น
12	อุบลรัตน์ (2) ขอนแก่น	2,431	581	1,850	795	33%	829	34%	248	13%	869	36%	288	16%	-39.65	ลดลง
13	ลำปาว กาฬสินธุ์	1,980	100	1,880	773	39%	718	36%	618	33%	704	36%	604	32%	13.58	เพิ่มขึ้น
14	ลำตะคอง นครราชสีมา	314	22	292	186	59%	-	0%	-	0%	99	32%	77	26%	-77.30	ลดลง
15	ลำพระเพลิง นครราชสีมา	155	1	154	71	46%	86	56%	85	55%	79	51%	78	51%	7.55	เพิ่มขึ้น
16	มูลขม นครราชสีมา	141	7	134	72	51%	-	0%	-	0%	56	40%	49	37%	-49.35	ลดลง
17	ลำพระนครราชสีมา	275	7	268	138	50%	-	0%	-	0%	101	37%	94	35%	-94.08	ลดลง
18	ลำางรอง สุรินทร์	121	3	118	79	66%	62	51%	59	50%	62	51%	59	50%	0.28	เพิ่มขึ้น
19	สิรินธร (2) อุบลราชธานี	1,966	831	1,135	1,070	54%	1,002	51%	171	15%	1,020	52%	189	17%	-17.18	ลดลง
	รวมภาคตะวันออกเฉียงเหนือ 11.80%	8,369	1,649	6,720	3,575	43%	3,097	37%	1,484	22%	3,391	41%	1,742	26%	-257.56	ลดลง
ภาคกลาง (3)																
20	ป่าสักชลสิทธิ์ ลพบุรี	960	3	957	169	18%	118	12%	115	12%	116	12%	113	12%	2.15	เพิ่มขึ้น
21	หินสอ อุทัยธานี	160	17	143	89	56%	65	40%	48	33%	64	40%	47	33%	0.80	เพิ่มขึ้น
22	กระเสียว สุพรรณบุรี	299	99	200	137	46%	67	22%	-	0%	64	21%	-	0%	-	คงที่
	รวมภาคกลาง 1.92%	1,419	119	1,300	395	28%	250	18%	163	11%	244	17%	125	10%	38.10	เพิ่มขึ้น
ภาคตะวันตก (2)																
23	ศรีนครินทร์ (2) กาญจนบุรี	17,745	10,265	7,480	13,206	74%	12,529	71%	2,264	30%	12,600	71%	2,335	31%	-70.70	ลดลง
24	ชีวาหลวงกรวด (2) กาญจนบุรี	8,860	3,012	5,848	4,125	47%	4,712	53%	1,700	29%	4,811	54%	1,799	31%	-98.96	ลดลง
	รวมภาคตะวันตก 37.51%	26,605	13,277	13,328	17,331	65%	17,241	65%	3,964	30%	17,411	65%	4,134	31%	-169.66	ลดลง
ภาคตะวันออก (6+4)																
25	เขื่อนลำนางรอง นครราชสีมา	224	5.00	219	44	20%	37	16%	32	14%	38	17%	33	15%	-1.78	ลดลง
26	คลองสีบัวตอง ฉะเชิงเทรา	420	30.00	390	99	24%	73	17%	43	11%	61	15%	31	8%	11.83	เพิ่มขึ้น
27	บางพระ (3) ชลบุรี	117	12.00	105	60	51%	41	35%	29	28%	42	36%	30	28%	-0.66	ลดลง
28	หนองปลาไหล (3) ระยอง	164	13.75	150	87	53%	87	53%	73	49%	82	50%	68	46%	4.40	เพิ่มขึ้น
29	ประแสร์ (3) ระยอง	295	20.00	275	195	66%	174	59%	154	56%	159	54%	139	50%	15.05	เพิ่มขึ้น
30	แม่ประชัน (3) ชลบุรี	17	0.72	16	11	64%	7	40%	6	37%	7	40%	5.84	37%	-	คงที่
31	หนองค้อ (3) ชลบุรี	21	1.00	20	15	72%	7	34%	6	30%	7	32%	5.77	28%	0.41	เพิ่มขึ้น
32	คลองใหญ่ (3) ระยอง	79	3.00	76	42	52%	30	38%	27	36%	27	34%	24.07	32%	3.32	เพิ่มขึ้น
33	คลองใหญ่ (3) ระยอง	45	3.00	42	13	29%	26	58%	23	55%	25	54%	21.55	51%	1.89	เพิ่มขึ้น
34	เขื่อนดินหรงน้ำ ปราจีนบุรี	295	19.00	276	71	24%	95	32%	76	27%	97	33%	77.70	28%	-2.13	ลดลง
	รวมภาคตะวันออก 2.37%	1,678	107	1,570	638	38%	576	34%	469	30%	544	32%	436	28%	32.33	เพิ่มขึ้น
ภาคใต้ (4)																
35	แก่งกระจาน เพชรบุรี	710	65	645	270	38%	261	37%	196	30%	264	37%	199	31%	-3.26	ลดลง
36	ป่าแก่งกระจาน ประจวบคีรีขันธ์	391	18	373	78	20%	79	20%	61	16%	86	22%	68	18%	-6.29	ลดลง
37	ห้วยกระเจา (2) สุราษฎร์ธานี	5,639	1,352	4,287	3,154	56%	3,625	64%	2,273	53%	3,646	65%	2,294	54%	-20.73	ลดลง
38	บางยาง (2) ยะลา	1,454	276	1,178	1,114	77%	975	67%	699	59%	991	68%	715	61%	-16.26	ลดลง
	รวมภาคใต้ 11.55%	8,194	1,711	6,483	4,616	56%	4,940	60%	3,229	50%	4,987	61%	3,276	51%	-46.54	ลดลง
	รวมทั้งประเทศ 100%(38)	71,090	23,607	47,482	39,136	55%	26,754	38%	9,309	20%	30,132	42%	13,681	29%	-4,372.49	ลดลง

ที่มาข้อมูล : ตารางสรุปสภาพน้ำในอ่างเก็บน้ำขนาดใหญ่ทั่วประเทศ และตารางสรุปสภาพน้ำในอ่างเก็บน้ำภาคตะวันออกเฉียงเหนือ กรมชลประทาน

หมายเหตุ :

- 1) อ่างเก็บน้ำขนาดใหญ่ หมายถึง อ่างเก็บน้ำที่มีความจุตั้งแต่ 100 ล้าน ลบ.ม. ขึ้นไป
 - 2) เป็นอ่างเก็บน้ำที่อยู่ในความรับผิดชอบของกรมชลประทานในประเทศไทย(28)
 - 3) เป็นอ่างเก็บน้ำขนาดกลางที่มีความสำคัญต่อการชลประทานและการประปา ของส่วนราชการฝั่งทะเลตะวันออก
 - 4) จังหวัดที่มีอ่างเก็บน้ำขนาดใหญ่มีจำนวน 26 จังหวัด ไม่มี 50 จังหวัด
 - 5) ที่มา : กรมชลประทาน และกรมไฟฟ้าฝ่ายผลิตแห่งประเทศไทย
- รศ. นพาสัย ศรีรัมย์ นายกสมาคมชลประทานไทย



ศูนย์มชช. กองวิเคราะห์และประเมินสถานการณ์น้ำ กรมทรัพยากรน้ำ

ลำดับของเขื่อนตามความยาว

- 1.ศรีนครินทร์ 2.ภูมิพล 3.สิริคัต 4.ชีวาหลวงกรวด 5.ห้วยกระเจา
 - 6.อุบลรัตน์ 7.สิรินธร 8.บางยาง 9.ลำปาว 10.ป่าสัก
- ## ลำดับของเขื่อนตามปริมาณน้ำใช้การได้
- 1.ภูมิพล 2.ศรีนครินทร์ 3.สิริคัต 4.ชีวาหลวงกรวด 5.ห้วยกระเจา
 - 6.ลำปาว 7.อุบลรัตน์ 8.บางยาง 9.สิรินธร 10.ป่าสัก