



วันที่ 29 พฤษภาคม 2560

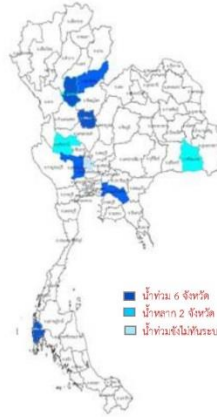
สถานการณ์น้ำ

- ลุ่มน้ำบางปะกง ปัจจุบันสถานการณ์น้ำในลำน้ำ โดยทั่วไปยังคงอยู่ในภาวะปกติ (ระดับน้ำต่ำกว่าระดับตลิ่งต่ำสุด) ระดับน้ำในลำน้ำส่วนใหญ่มีแนวโน้มเพิ่มขึ้น

พื้นที่ประสบอุทกภัยในพื้นที่ลุ่มน้ำบางปะกง

- น้ำท่วม 1 จังหวัด ได้แก่ ฉะเชิงเทรา

พื้นที่ประสบอุทกภัย



สถานการณ์ภาพรวมทั่วประเทศ

- น้ำท่วม 6 จังหวัด ได้แก่ อุดรธานี สุโขทัย พิจิตร สุพรรณบุรี ฉะเชิงเทรา พังงา
- น้ำตาก 2 จังหวัด ได้แก่ อุทัยธานี ศรีสะเกษ
- น้ำท่วมเชิงमितระยะยาว 1 จังหวัด ได้แก่ อ่างทอง

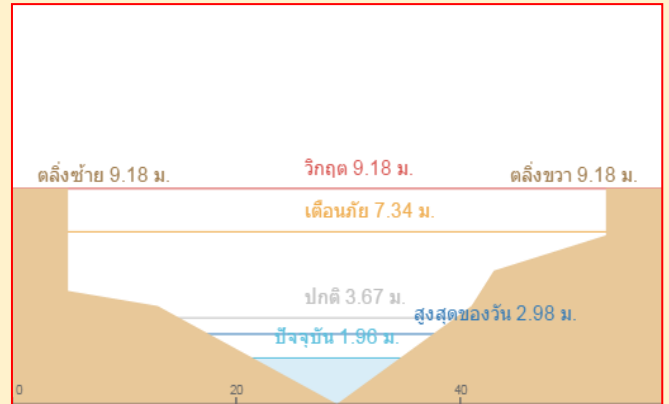
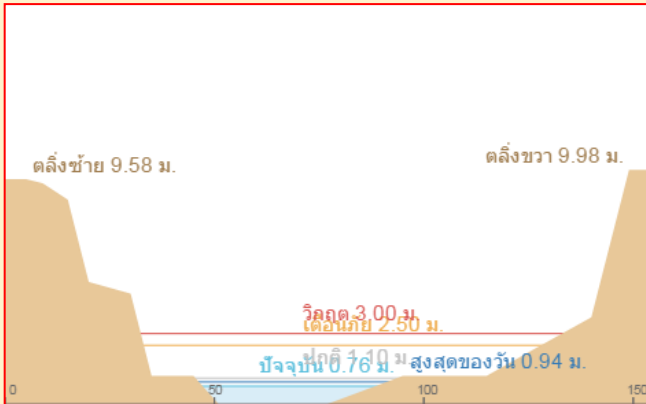
สถานการณ์ในพื้นที่ลุ่มน้ำบางปะกง

- น้ำท่วม 1 จังหวัด ได้แก่ ฉะเชิงเทรา

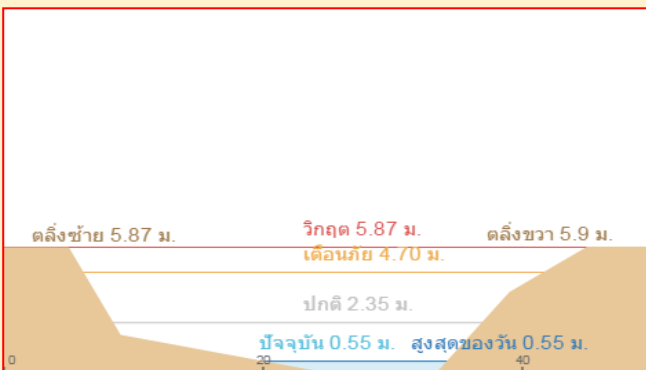
ที่มา : คณะกรรมการทรัพยากรน้ำแห่งชาติ

ระดับน้ำของสถานีโทรมาตรในพื้นที่

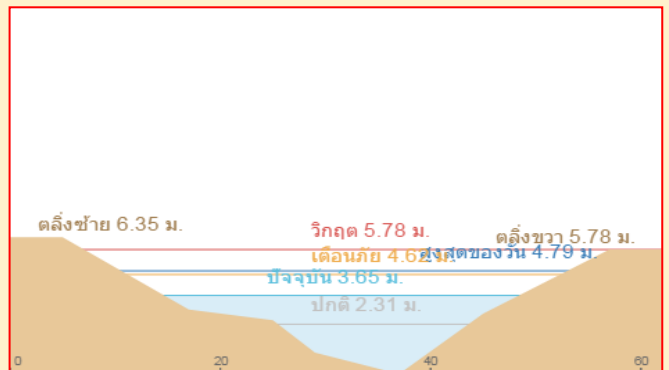
1. สถานีบ้านบางขนาก อ.บางน้ำเปรี้ยว จ.ฉะเชิงเทรา (เพิ่มขึ้น) 2. สถานีทุ่งกระทราย อ.กิ่งเกาะจันทร์ จ.ชลบุรี (เพิ่มขึ้น)



3. สถานีป่าชะ อ.บ้านนา จ.นครนายก (ทรงตัว)



4. สถานีบ้านทุ่งยายชี อ.ท่าตะเกียบ จ.ฉะเชิงเทรา (เพิ่มขึ้น)



“ไม่รู้มีคุณธรรมรับผิดชอบต่อสังคม”

รายงานสถานการณ์น้ำลุ่มน้ำบางปะกง

วันที่ 29 พฤษภาคม 2560

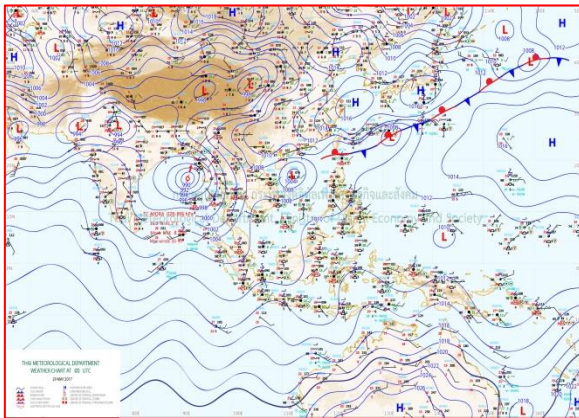
1) สภาพภูมิอากาศ (ที่มา: กรมอุตุนิยมวิทยา)

ลักษณะอากาศทั่วไป

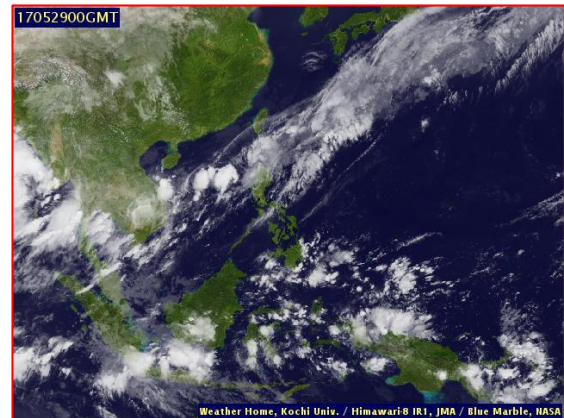
พยากรณ์อากาศ 24 ชั่วโมงข้างหน้า ประเทศไทยมีฝนตกชุกหนาแน่นและมีฝนตกหนักถึงหนักมากบางแห่งในภาคเหนือ ภาคตะวันออกเฉียงเหนือตอนล่าง ภาคกลางรวมทั้งกรุงเทพมหานครและปริมณฑล ภาคตะวันออก และภาคใต้ สำหรับบริเวณทะเลอันดามันมีคลื่นสูง 2-3 เมตร

สภาพอากาศภาคตะวันออก

มีฝนฟ้าคะนอง ร้อยละ 80 ของพื้นที่ และมีฝนตกหนักบางแห่ง ส่วนมากบริเวณนครนายก ปราจีนบุรี สระแก้ว ฉะเชิงเทรา เมืองพัทยา ชลบุรี ระยอง จันทบุรี และตราด อุณหภูมิต่ำสุด 24-25 องศาเซลเซียส อุณหภูมิสูงสุด 29-35 องศาเซลเซียส ลมตะวันตกเฉียงใต้ ความเร็ว 15-35 กม./ชม. ทะเลมีคลื่นสูง 1-2 เมตร ส่วนบริเวณที่มีฝนฟ้าคะนองคลื่นสูงมากกว่า 2 เมตร



แผนที่อากาศ วันที่ 29 พ.ค. 2560 เวลา 07.00 น.



ภาพถ่ายจากดาวเทียม วันที่ 29 พ.ค. 2560 เวลา 07.00 น.

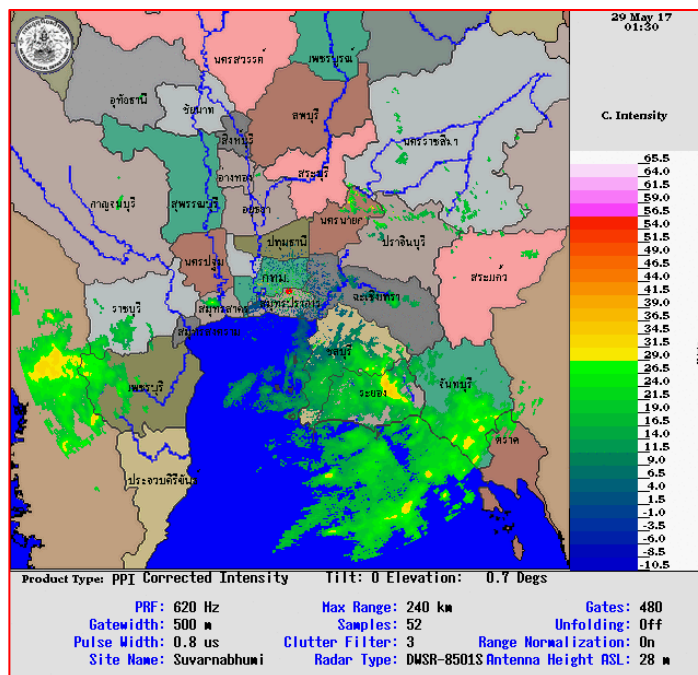
2) สถานการณ์ฝน

จากข้อมูลสถานการณ์ฝนในพื้นที่ลุ่มน้ำบางปะกงของวันที่ 29 พฤษภาคม จากกรมทรัพยากรน้ำ กรมอุตุนิยมวิทยา และสถาบันสารสนเทศทรัพยากรน้ำและการเกษตร (องค์การมหาชน) พบว่า มีฝนตกปานกลางถึงฝนตกหนักในบางพื้นที่ โดยบริเวณอำเภอบางปะกง เมือง บางน้ำเปรี้ยว ท่าตะเกียบ แปลงยาว และสนามชัยเขต จังหวัดฉะเชิงเทรา บริเวณอำเภอกิ่งเกาะจันทร์ เมืองชลบุรี และบ่อทอง จังหวัดชลบุรี บริเวณอำเภอบ้านนา เมืองนครนายก จังหวัดนครนายก บริเวณอำเภอแก่งคอย จังหวัดสระบุรี มีปริมาณฝน 0.3 – 40.0 มม.

ข้อมูลสถานการณ์ฝนในพื้นที่ลุ่มน้ำบางปะกง ณ วันที่ 29 พฤษภาคม 2560 เวลา 07.00 น.

| ลำดับ | สถานี | ปริมาณฝน (มม.) |
|-------|---|----------------|
| 1 | บ้านท่าข้าม ต.บ้านท่าข้าม อ.บางปะกง จ.ฉะเชิงเทรา | 40.0 |
| 2 | บ้านโสรธ ต.หน้าเมือง อ.เมือง จ.ฉะเชิงเทรา | 10.5 |
| 3 | บ้านบางขนาก ต.บางขนาก อ.บางน้ำเปรี้ยว จ.ฉะเชิงเทรา | 23.5 |
| 4 | บ้านโยธะกา ต.บางเตย อ.บ้านสร้าง จ.ปราจีนบุรี | * |
| 5 | บ้านใหม่ ต.ศรีนาวา อ.เมือง จ.นครนายก | * |
| 6 | บ้านทุ่งยายชี ต.ท่าตะเกียบ อ.ท่าตะเกียบ จ.ฉะเชิงเทรา | 3.3 |
| 7 | บ้านทุ่งกระทาย ต.เกาะจันทร์ อ.กิ่งเกาะจันทร์ จ.ชลบุรี | 16.0 |
| 8 | บ้านป่าชะ ต.ป่าชะ อ.บ้านนา จ.นครนายก | 14.0 |
| 9 | บ้านวังกะจะ ต.วังเย็น อ.แปลงยาว จ.ฉะเชิงเทรา | 2.0 |
| 10 | บ้านชะอม ต.ชะอม อ.แก่งคอย จ.สระบุรี | 21.0 |
| 11 | บ้านช่องมะเฟือง ต.หนองรี อ.เมืองชลบุรี จ.ชลบุรี | 24.5 |
| 12 | บ้านช่อง ต.วัดสุวรรณ อ.บ่อทอง จ.ชลบุรี | 0.3 |
| 13 | บ้านชำปางาม ต.ท่ากระดาน อ.สนามชัยเขต จ.ฉะเชิงเทรา | 7.0 |
| 14 | บ้านนางรอง ต.สาริกา อ.เมืองนครนายก จ.นครนายก | 19.5 |

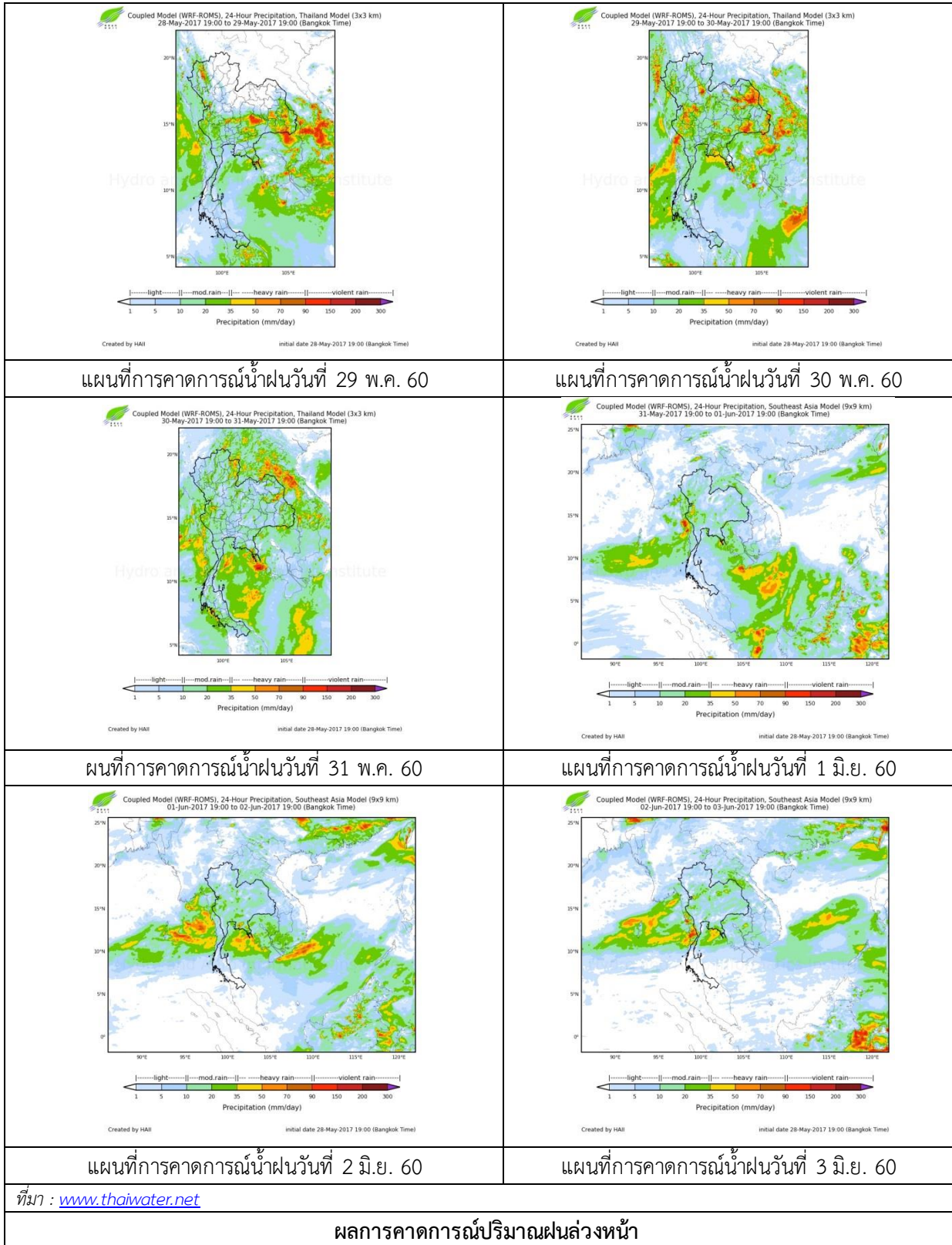
หมายเหตุ “ฝน” คือ ฝนวัดปริมาณไม่ได้ (ต่ำกว่า 0.1 มิลลิเมตร), “*” คือ ไม่ได้รับข้อมูล



ภาพเรดาร์ตรวจอากาศ “สถานีสุวรรณภูมิ” ณ วันที่ 29 พฤษภาคม 2560 เวลา 08.30 น.

(ที่มา : กรมอุตุนิยมวิทยา)

สถานการณ์น้ำฝน



3) ข้อมูลปริมาณน้ำในลำน้ำ

ลุ่มน้ำบางปะกง ปัจจุบันสถานการณ์น้ำในลำน้ำโดยทั่วไปยังคงอยู่ในภาวะปกติ (ระดับน้ำต่ำกว่าระดับตลิ่งต่ำสุด) ระดับน้ำในลำน้ำส่วนใหญ่มีแนวโน้มเพิ่มขึ้น

สถานการณ์น้ำท่า (25 – 29 พ.ค. 2560 ที่มา: กรมชลประทาน เวลา 06.00 น.)

| สถานี | อำเภอ | จังหวัด | ระดับน้ำ (ม.) | พฤษภาคม | ตุลาคม | เสาร์ | อาทิตย์ | จันทร์ | แนวโน้ม (เพิ่ม/ลด) |
|---------|-------------|------------|----------------------|---------|---------|---------|---------|---------|--------------------|
| | | | ปริมาณน้ำ(ลบ.ม./วิ.) | 25 พ.ค. | 26 พ.ค. | 27 พ.ค. | 28 พ.ค. | 29 พ.ค. | |
| Kgt.19A | พนัสนิคม | ชลบุรี | 4.8 | 1.98 | 1.89 | 2.02 | 2.27 | 2.57 | เพิ่มขึ้น |
| | | | * | * | * | * | * | * | |
| Kgt.30 | เทศบาลเมือง | ฉะเชิงเทรา | 1.70 | 0.81 | 0.76 | 0.80 | 0.56 | 0.68 | เพิ่มขึ้น |
| | | | น้ำหนุน | * | * | * | * | * | |
| Ny.1B | เมือง | นครนายก | 8.81 | 3.92 | 3.91 | 5.05 | 5.13 | 5.34 | เพิ่มขึ้น |
| | | | 206 | 2.40 | 2.20 | 32.5 | 44.9 | 41.2 | |
| Ny.3 | บ้านนา | นครนายก | 6.26 | 1.06 | 1.08 | 1.18 | 1.17 | 1.18 | เพิ่มขึ้น |
| | | | ติดฝาย | * | * | * | * | * | |
| Ny.4 | เมือง | ปราจีนบุรี | 3.37 | 0.50 | 0.42 | 0.86 | 1.10 | * | ลดลง |
| | | | 177 | * | * | * | * | * | |
| Ny.7 | เมือง | นครนายก | 5.38 | 3.27 | 3.25 | 3.69 | 3.68 | 3.70 | เพิ่มขึ้น |
| | | | * | * | * | * | * | * | |

หมายเหตุ * ไม่มีข้อมูล

ข้อมูลระดับน้ำจากระบบตรวจวัดสภาพทางไกลอัตโนมัติลุ่มน้ำบางปะกง-ปราจีนบุรี กรมทรัพยากรน้ำ ประจำวันที่ 29 พ.ค. 2560

ข้อมูลระดับน้ำ (27 – 29 พ.ค. 2560 ที่มา: กรมทรัพยากรน้ำ เวลา 07.00 น.)

| สถานี | ตำบล | อำเภอ | จังหวัด | ระดับตลิ่ง (ต่ำสุด) | เสาร์ | อาทิตย์ | จันทร์ | แนวโน้ม (เพิ่ม/ลด) |
|-----------------|------------|----------------|------------|---------------------|---------|---------|---------|--------------------|
| | | | | | 27 พ.ค. | 28 พ.ค. | 29 พ.ค. | |
| บ้านบางขนาก | บางขนาก | บางน้ำเปรี้ยว | ฉะเชิงเทรา | 9.58 | 0.56 | 0.30 | 0.39 | เพิ่มขึ้น |
| บ้านทุ่งกระทราย | เกาะจันทร์ | กิ่งเกาะจันทร์ | ชลบุรี | 9.18 | 2.00 | 2.06 | 2.47 | เพิ่มขึ้น |
| บ้านป่าชะ | ป่าชะ | บ้านนา | นครนายก | 5.87 | 0.54 | 0.54 | 0.54 | ทรงตัว |
| บ้านทุ่งยายชี | ท่าตะเกียบ | ท่าตะเกียบ | ฉะเชิงเทรา | 5.78 | 1.54 | 1.75 | 4.38 | เพิ่มขึ้น |

4) สรุป

สถานการณ์น้ำในลุ่มน้ำบางปะกงประจำวันที่ 29 พฤษภาคม 2560 อยู่ในภาวะปกติ และระดับน้ำในลำน้ำส่วนใหญ่มีแนวโน้มเพิ่มขึ้น