

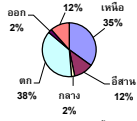
รายงานสรุปสภาพน้ำในอ่างเก็บน้ำขนาดใหญ่และขนาดกลาง

รายงานสถานการณ์ ณ วันที่ 29 พฤษภาคม 2567

ปริมาณน้ำในอ่างที่ใช้การได้ในสัดส่วนที่ + มากกว่า / - น้อยกว่า สัปดาห์ก่อน **4,094.24** ล้าน ลบ.ม.

สรุปสถานการณ์ปริมาณน้ำในอ่างเก็บน้ำที่ใช้ในกิจกรรมท่องเที่ยว ประชามงคล ปริมาณน้ำที่เหลือข้าง เมื่อเทียบกับปริมาณที่ผ่านมา สถานการณ์อยู่ระหว่างเก็บกัก

ปริมาณน้ำรวมทั่วประเทศ 71,090 ล้าน ลบ.ม. (100%)



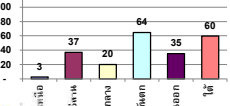
ปริมาณน้ำรวมในอ่างเก็บน้ำขนาดใหญ่และขนาดกลาง ณ วันที่ 29 พฤษภาคม 2567 เท่ากับ 26,653 ล้าน ลบ.ม. หรือเท่ากับ 37%

วันที่ 30 พฤษภาคม 2566 เท่ากับ 26,619 ล้าน ลบ.ม. หรือเท่ากับ 37%

วันที่ 29 พฤษภาคม 2567 เท่ากับ 26,653 ล้าน ลบ.ม. หรือเท่ากับ 37%

54%

% ปริมาณน้ำรวมแต่ละภาคปัจจุบัน



สรุปสถานการณ์ปริมาณน้ำในอ่าง		
คงที่	2	อ่าง
ลดลง	17	อ่าง
เพิ่มขึ้น	19	อ่าง

ภาค	สถานการณ์ปริมาณน้ำในอ่าง				ปริมาณน้ำเปลี่ยนแปลง (ล้าน ม.³)	สถานะ
	ลดลง (แห่ง)	คงที่ (แห่ง)	เพิ่มขึ้น (แห่ง)	รวม (แห่ง)		
ภาคเหนือ	3	-	4	7	-3790.48	ปริมาณน้ำในอ่างเก็บน้ำลดลง
ภาคตะวันออกเฉียงเหนือ	6	1	5	12	-208.83	ปริมาณน้ำในอ่างเก็บน้ำลดลง
ภาคกลาง	-	1	2	3	60.90	ปริมาณน้ำในอ่างเก็บน้ำเพิ่มขึ้น
ภาคตะวันออก	2	-	2	2	-103.67	ปริมาณน้ำในอ่างเก็บน้ำลดลง
ภาคตะวันออก	2	-	8	10	18.80	ปริมาณน้ำในอ่างเก็บน้ำเพิ่มขึ้น
ภาคใต้	4	-	-	4	-70.96	ปริมาณน้ำในอ่างเก็บน้ำลดลง
รวมทั้งประเทศ	17	2	19	38	-4094.24	ปริมาณน้ำในอ่างเก็บน้ำลดลง

ภาค อ่างเก็บน้ำ	ความจุ ที่ รอก. (ล้าน ม.³)	ปริมาณน้ำ ที่ใช้ ในอ่าง (ล้าน ม.³)	ใช้การ ได้จริง (ล้าน ม.³)	ปริมาณน้ำรวม วันที่ 30 พฤษภาคม 2566		ปัจจุบัน วันที่ 29 พฤษภาคม 2567				สัปดาห์ก่อน วันที่ 23 พฤษภาคม 2567				ปริมาณน้ำ + เพิ่มขึ้น - ลดลง (ล้าน ม.³)	สถานการณ์ ปริมาณน้ำ ในอ่าง	
				(ล้าน ม.³)	%	ปริมาณน้ำรวม		ปริมาณน้ำใช้การได้จริง		ปริมาณน้ำรวม		ปริมาณน้ำใช้การได้จริง				
						(ล้าน ม.³)	%	(ล้าน ม.³)	%	(ล้าน ม.³)	%	(ล้าน ม.³)	%			
ภาคเหนือ (8)																
1	ภูฝอยหลวง (2) ตาก	13,462	3,800	9,662	7,515	56%	-	0%	-	0%	6,026	45%	2,226	23%	-2,226.40	ลดลง
2	สิริคัง (2) อุดรธานี	9,510	2,850	6,660	4,101	43%	-	0%	-	0%	3,879	41%	1,029	15%	-1,029.38	ลดลง
3	แม่เจ็ด	265	12	253	167	63%	151	57%	139	55%	149	56%	137	54%	1.72	เพิ่มขึ้น
4	แม่กวัง	263	14	249	162	62%	121	46%	107	43%	119	45%	105	42%	1.16	เพิ่มขึ้น
5	ก๊วยม	106	3	103	63	59%	64	60%	61	59%	58	55%	55	53%	5.64	เพิ่มขึ้น
6	ก๊วยม	170	6	164	84	50%	53	31%	47	29%	52	30%	46	28%	1.48	เพิ่มขึ้น
7	แควน้อย	939	43	896	223	24%	228	24%	185	21%	235	25%	192	21%	-6.66	ลดลง
8	แม่จอก	110	16	94	36	33%	39	35%	23	24%	34	31%	18	19%	4.55	เพิ่มขึ้น
	รวมภาคเหนือ 34.85%	24,825	6,744	18,081	12,351	50%	655	3%	0%	0%	10,553	43%	3,790	21%	-3,790.48	ลดลง
ภาคตะวันออกเฉียงเหนือ (12)																
8	พวยหลวง	136	7	129	52	38%	51	37%	44	34%	50	37%	43	34%	0.40	เพิ่มขึ้น
9	น้ำอุ่น	520	45	475	213	41%	262	50%	217	46%	256	49%	211	44%	6.21	เพิ่มขึ้น
10	ป่าห้วย (2) สกลนคร	165	8	157	62	38%	37	23%	29	19%	40	24%	32	20%	-2.40	ลดลง
11	จันทบุรี (2) ชัยภูมิ	164	37	127	60	36%	55	33%	18	14%	54	33%	17	13%	0.74	เพิ่มขึ้น
12	อุบลรัตน์ (2) ขอนแก่น	2,431	581	1,850	783	32%	820	34%	239	13%	831	34%	250	14%	-11.67	ลดลง
13	ลำปาว	1,980	100	1,880	775	39%	738	37%	638	34%	697	35%	597	32%	40.94	เพิ่มขึ้น
14	ลำตะคอง	314	22	292	182	58%	-	0%	-	0%	100	32%	78	27%	-78.42	ลดลง
15	ลำพระเพลิง	155	1	154	67	43%	87	56%	86	56%	85	55%	84	55%	1.62	เพิ่มขึ้น
16	มูลขม	141	7	134	71	50%	-	0%	-	0%	56	40%	49	37%	-49.25	ลดลง
17	ลำพระ	275	7	268	133	48%	-	0%	-	0%	103	38%	96	36%	-96.29	ลดลง
18	ลำน้ำพอง	121	3	118	79	65%	62	51%	59	50%	62	51%	59	50%	-	คงที่
19	สิรินธร (2)	1,966	831	1,135	1,059	54%	980	50%	149	13%	1,001	51%	170	15%	-20.71	ลดลง
	รวมภาคตะวันออกเฉียงเหนือ 11.80%	8,369	1,649	6,720	3,535	42%	3,091	37%	1,478	22%	3,336	40%	1,687	25%	-208.83	ลดลง
ภาคกลาง (3)																
20	ป่าสักชลสิทธิ์	960	3	957	159	17%	145	15%	142	15%	118	12%	115	12%	27.37	เพิ่มขึ้น
21	ห้วยเสลา	160	17	143	88	55%	67	42%	50	35%	65	41%	48	34%	1.69	เพิ่มขึ้น
22	กระเสียว	299	99	200	129	43%	70	23%	-	0%	67	22%	-	0%	-	คงที่
	รวมภาคกลาง 1.92%	1,419	119	1,300	376	26%	282	20%	192	14%	250	18%	131	10%	60.90	เพิ่มขึ้น
ภาคตะวันออก (2)																
23	ศรีนครินทร์ (2) กาญจนบุรี	17,745	10,265	7,480	13,095	74%	12,502	70%	2,237	30%	12,529	71%	2,264	30%	-26.87	ลดลง
24	ชีवालึง (2) กาญจนบุรี	8,860	3,012	5,848	4,076	46%	4,651	52%	1,639	28%	4,728	53%	1,716	29%	-76.80	ลดลง
	รวมภาคตะวันออก 37.51%	26,605	13,277	13,328	17,171	65%	17,153	64%	3,876	29%	17,257	65%	3,980	30%	-103.67	ลดลง
ภาคตะวันออก (6+4)																
25	เขื่อนป่าสักชลสิทธิ์	224	5.00	219	43	19%	35	16%	30	14%	37	16%	32	14%	-1.24	ลดลง
26	คลองสีบัว	420	30.00	390	98	23%	77	18%	47	12%	73	17%	43	11%	4.38	เพิ่มขึ้น
27	บางพระ (3)	117	12.00	105	59	50%	42	36%	30	28%	41	35%	29	28%	0.76	เพิ่มขึ้น
28	หนองปลาไหล (3)	164	13.75	150	86	52%	91	56%	77	52%	87	53%	73	49%	4.40	เพิ่มขึ้น
29	ประแสร์ (3)	295	20.00	275	195	66%	176	60%	156	57%	171	58%	151	55%	5.95	เพิ่มขึ้น
30	บางพระ (3)	17	0.72	16	11	64%	7	41%	6	39%	7	40%	5.84	37%	0.28	เพิ่มขึ้น
31	หนองเสือ (3)	21	1.00	20	15	70%	8	36%	7	33%	7	34%	6.18	30%	0.49	เพิ่มขึ้น
32	คลองใหญ่ (3)	79	3.00	76	40	51%	35	45%	32	42%	30	38%	27.39	36%	5.02	เพิ่มขึ้น
33	คลองใหญ่ (3)	45	3.00	42	13	28%	28	61%	25	59%	26	58%	23.44	55%	1.41	เพิ่มขึ้น
34	เขื่อนลพบุรี	295	19.00	276	71	24%	92	31%	73	26%	95	32%	75.57	27%	-2.64	ลดลง
	รวมภาคตะวันออก 2.37%	1,678	107	1,570	630	38%	592	35%	484	31%	573	34%	466	30%	18.80	เพิ่มขึ้น
ภาคใต้ (4)																
35	แก่งกระจาน	710	65	645	259	37%	258	36%	193	30%	261	37%	196	30%	-2.98	ลดลง
36	ป่าแก่งกระจาน	391	18	373	76	19%	76	20%	58	16%	79	20%	61	16%	-2.85	ลดลง
37	เขื่อนลพบุรี (2)	5,639	1,352	4,287	3,126	55%	3,592	64%	2,240	52%	3,632	64%	2,280	53%	-39.93	ลดลง
38	บางลาง (2)	1,454	276	1,178	1,094	75%	953	66%	677	57%	978	67%	702	60%	-25.20	ลดลง
	รวมภาคใต้ 11.55%	8,194	1,711	6,483	4,556	56%	4,879	60%	3,168	49%	4,950	60%	3,239	50%	-70.96	ลดลง
	รวมทั้งประเทศ 100%(38)	71,090	23,607	47,482	38,619	54%	26,653	37%	9,199	19%	30,132	42%	13,293	28%	-4,094.24	ลดลง

ที่มาข้อมูล : ตารางสรุปสภาพน้ำในอ่างเก็บน้ำขนาดใหญ่ทั่วประเทศ และตารางสรุปสภาพน้ำในอ่างเก็บน้ำภาคตะวันออกเฉียงเหนือ กรมชลประทาน

หมายเหตุ :

- 1) อ่างเก็บน้ำขนาดใหญ่ หมายถึง อ่างเก็บน้ำที่มีความจุตั้งแต่ 100 ล้าน ลบ.ม. ขึ้นไป
- 2) เป็นอ่างเก็บน้ำที่อยู่ในความรับผิดชอบของกรมชลประทานแห่งประเทศไทย (กรมชลประทาน)
- 3) เป็นอ่างเก็บน้ำขนาดกลางที่มีความสำคัญต่อการอุปโภคบริโภคและการประปา ของส่วนราชการจังหวัดและระดับอำเภอ
- 4) จังหวัดที่มีอ่างเก็บน้ำขนาดใหญ่มีจำนวน 26 จังหวัด ไม่มี 50 จังหวัด
- 5) ที่มา : กรมชลประทาน และกรมการไฟฟ้าฝ่ายผลิตแห่งประเทศไทย

รศ. ทวีศักดิ์ สอนานนท์ เกษตรกรอ่าง



ศูนย์มชช



กองวิจัยและประเมินสถานการณ์น้ำ กรมทรัพยากรน้ำ

ลำดับของเขื่อนตามความยาว

1.ศรีนครินทร์ 2.ภูฝอยหลวง 3.สิริคัง 4.ชีवालึง 5.เขื่อนลพบุรี

6.อุบลรัตน์ 7.สิรินธร 8.บางลาง 9.ลำปาว 10.ป่าสัก

ลำดับของเขื่อนตามปริมาณน้ำใช้การได้

1.ภูฝอยหลวง 2.ศรีนครินทร์ 3.สิริคัง 4.ชีवालึง 5.เขื่อนลพบุรี

6.ลำปาว 7.อุบลรัตน์ 8.บางลาง 9.สิรินธร 10.ป่าสัก