



วันที่ 30 พฤษภาคม 2560

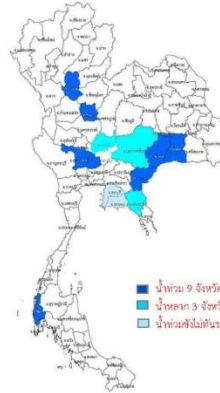
สถานการณ์น้ำ

- ลุ่มน้ำบางปะกง ปัจจุบันสถานการณ์น้ำในลำน้ำ โดยทั่วไปยังคงอยู่ในภาวะปกติ (ระดับน้ำต่ำกว่าระดับตลิ่งต่ำสุด) ระดับน้ำในลำน้ำส่วนใหญ่มีแนวโน้มลดลง

พื้นที่ประสบอุทกภัยในพื้นที่ลุ่มน้ำบางปะกง

- น้ำท่วมไม่ทันระบาย 1 จังหวัด ได้แก่ ชลบุรี

พื้นที่ประสบอุทกภัย



สถานการณ์ภาพรวมทั้งประเทศ

- น้ำท่วม 9 จังหวัด ได้แก่ สุโขทัย พิจิตร อ่างทอง ฉะเชิงเทรา สุพรรณบุรี สระแก้ว บุรีรัมย์ สุรินทร์ พังงา
- น้ำหลาก 3 จังหวัด ได้แก่ ลพบุรี นครราชสีมา จันทบุรี
- น้ำท่วมซึ่งไม่ทันระบาย 2 จังหวัด ได้แก่ ชลบุรี ระยอง

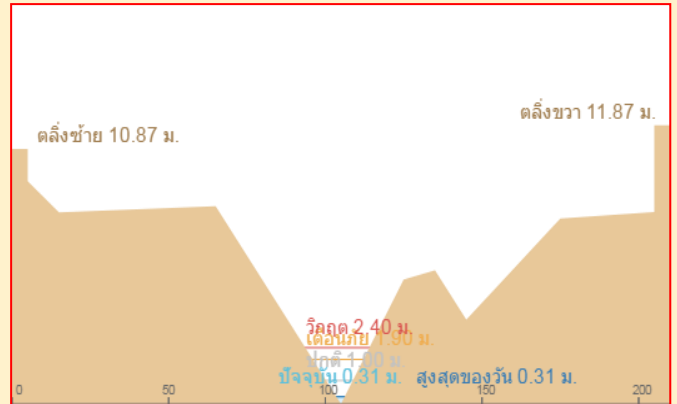
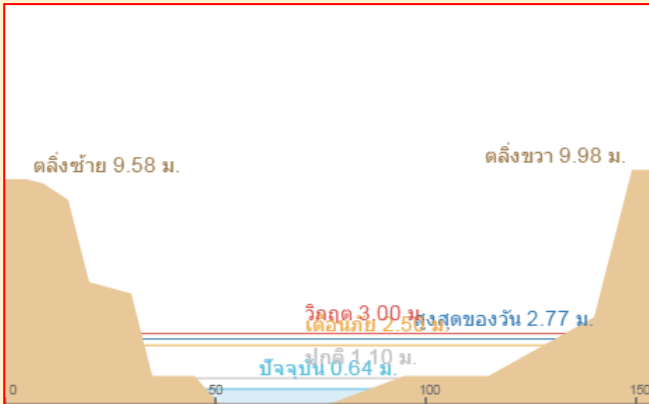
สถานการณ์ในพื้นที่ลุ่มน้ำบางปะกง

- น้ำท่วมไม่ทันระบาย 1 จังหวัด ได้แก่ ชลบุรี

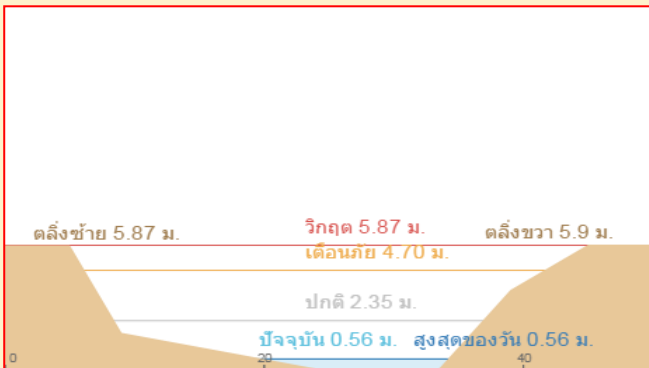
ที่มา : คณะกรรมการทรัพยากรน้ำแห่งชาติ

ระดับน้ำของสถานีโทรมาตรในพื้นที่

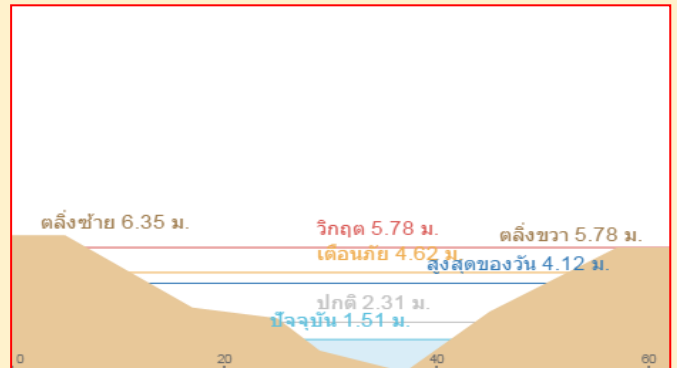
1. สถานีบ้านบางขนาก อ.บางน้ำเปรี้ยว จ.ฉะเชิงเทรา (เพิ่มขึ้น)
2. สถานีบ้านโยธะกา อ.บ้านสร้าง จ.ปราจีนบุรี (ลดลง)



3. สถานีป่าชะ อ.บ้านนา จ.นครนายก (เพิ่มขึ้น)



4. สถานีบ้านทุ่งยายชี อ.ท่าตะเกียบ จ.ฉะเชิงเทรา (ลดลง)



“ไม่รู้มีคุณธรรมรับผิดชอบต่อสังคม”

รายงานสถานการณ์น้ำลุ่มน้ำบางปะกง

วันที่ 30 พฤษภาคม 2560

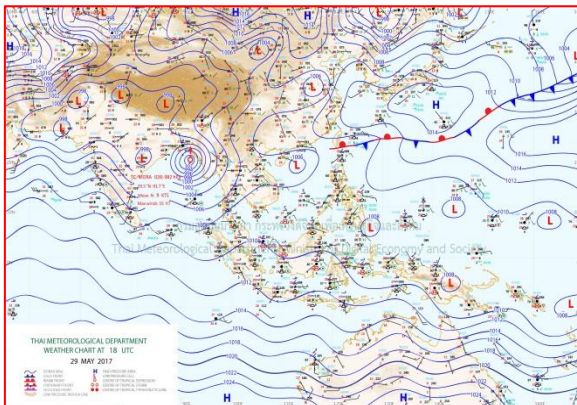
1) สภาพภูมิอากาศ (ที่มา: กรมอุตุนิยมวิทยา)

ลักษณะอากาศทั่วไป

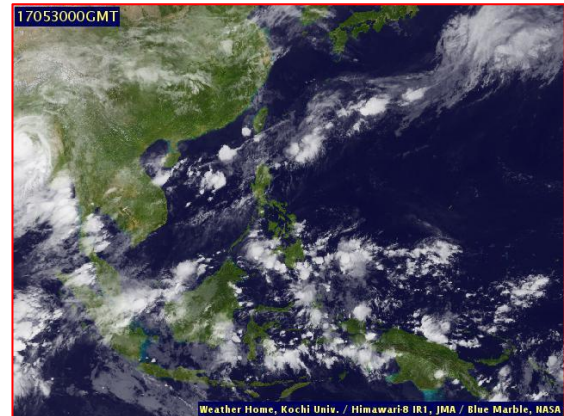
พยากรณ์อากาศ 24 ชั่วโมงข้างหน้า ประเทศไทยยังคงมีฝนตกชุกหนาแน่นและมีฝนตกหนักบางแห่งในภาคเหนือ ภาคตะวันออกเฉียงเหนือ ภาคกลางรวมทั้งกรุงเทพมหานครปริมณฑล และภาคตะวันออก สำหรับทะเลอันดามันมีคลื่นสูง 2-3 เมตร

สภาพอากาศภาคตะวันออก

มีฝนฟ้าคะนอง ร้อยละ 70 ของพื้นที่ และมีฝนตกหนักบางแห่ง ส่วนมากบริเวณชลบุรี ระยอง จันทบุรี และตราด อุณหภูมิต่ำสุด 24-25 องศาเซลเซียส อุณหภูมิสูงสุด 27-34 องศาเซลเซียส ลมตะวันตกเฉียงใต้ ความเร็ว 15-35 กม./ชม. ทะเลมีคลื่นสูง 1-2 เมตร ส่วนบริเวณที่มีฝนฟ้าคะนองคลื่นสูงมากกว่า 2 เมตร



แผนที่อากาศ วันที่ 30 พ.ค. 2560 เวลา 01.00 น.



ภาพถ่ายจากดาวเทียม วันที่ 30 พ.ค. 2560 เวลา 07.00 น.

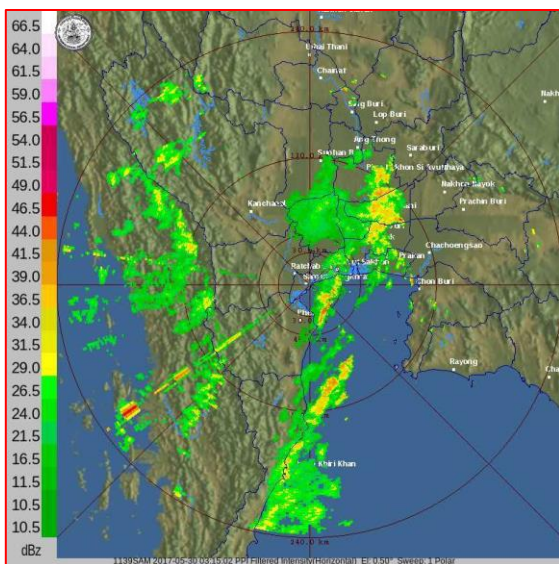
2) สถานการณ์ฝน

จากข้อมูลสถานการณ์ฝนในพื้นที่ลุ่มน้ำบางปะกงของวันที่ 30 พฤษภาคม จากกรมทรัพยากรน้ำ กรมอุตุนิยมวิทยา และสถาบันสารสนเทศทรัพยากรน้ำและการเกษตร (องค์การมหาชน) พบว่า มีฝนตกเล็กน้อยในบางพื้นที่ โดยบริเวณอำเภอบางน้ำเปรี้ยว ทำตะเกียบ แปลงยาว และสนามชัยเขต จังหวัดฉะเชิงเทรา บริเวณอำเภอเมืองชลบุรี และบ่อทอง จังหวัดชลบุรี บริเวณอำเภอเมืองนครนายก จังหวัดนครนายก มีปริมาณฝน 0.3 – 3.0 มม.

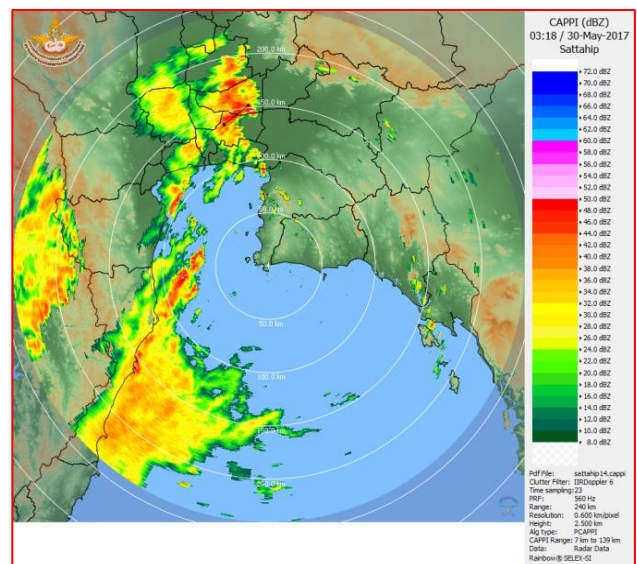
ข้อมูลสถานการณ์ฝนในพื้นที่ลุ่มน้ำบางปะกง ณ วันที่ 30 พฤษภาคม 2560 เวลา 07.00 น.

ลำดับ	สถานี	ปริมาณฝน (มม.)
1	บ้านท่าข้าม ต.บ้านท่าข้าม อ.บางปะกง จ.ฉะเชิงเทรา	0.0
2	บ้านโสธร ต.หน้าเมือง อ.เมือง จ.ฉะเชิงเทรา	0.0
3	บ้านบางขนาก ต.บางขนาก อ.บางน้ำเปรี้ยว จ.ฉะเชิงเทรา	1.0
4	บ้านโยธะกา ต.บางเตย อ.บ้านสร้าง จ.ปราจีนบุรี	0.0
5	บ้านใหม่ ต.ศรีนาวา อ.เมือง จ.นครนายก	*
6	บ้านทุ่งยายชี ต.ท่าตะเกียบ อ.ท่าตะเกียบ จ.ฉะเชิงเทรา	1.3
7	บ้านทุ่งกระทราย ต.เกาะจันทร์ อ.กึ่งเกาะจันทร์ จ.ชลบุรี	0.0
8	บ้านป่าชะ ต.ป่าชะ อ.บ้านนา จ.นครนายก	0.0
9	บ้านวังกะจะ ต.วังเย็น อ.แปลงยาว จ.ฉะเชิงเทรา	3.0
10	บ้านชะอม ต.ชะอม อ.แก่งคอย จ.สระบุรี	0.0
11	บ้านช่องมะเฟือง ต.หนองรี อ.เมืองชลบุรี จ.ชลบุรี	0.3
12	บ้านช่อง ต.วัดสุวรรณ อ.บ่อทอง จ.ชลบุรี	0.3
13	บ้านชำปางาม ต.ท่ากระดาน อ.สนามชัยเขต จ.ฉะเชิงเทรา	0.8
14	บ้านนางรอง ต.สาริกา อ.เมืองนครนายก จ.นครนายก	1.3

หมายเหตุ “ฝน” คือ ฝนวัดปริมาณไม่ได้ (ต่ำกว่า 0.1 มิลลิเมตร), “*” คือ ไม่ได้รับข้อมูล

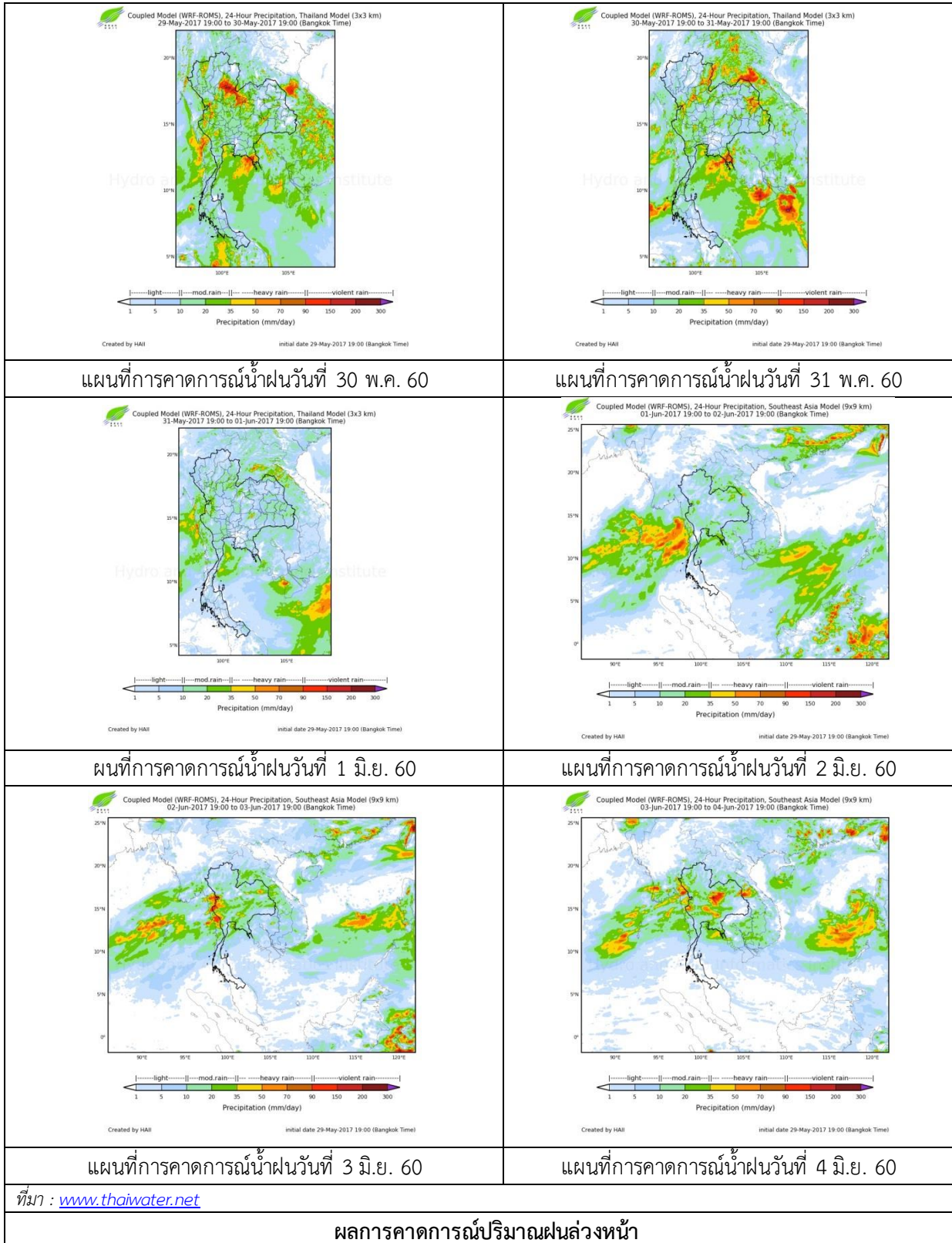


ภาพเรดาร์ตรวจอากาศ “สถานีสมุทรสงคราม”
ณ วันที่ 30 พฤษภาคม 2560 เวลา 10.15 น.
(ที่มา : กรมอุตุนิยมวิทยา)



ภาพเรดาร์ตรวจอากาศ “สถานีสัตหีบ”
ณ วันที่ 30 พฤษภาคม 2560 เวลา 10.18 น.
(ที่มา : กรมอุตุนิยมวิทยา)

สถานการณ์น้ำฝน



3) ข้อมูลปริมาณน้ำในลำน้ำ

ลุ่มน้ำบางปะกง ปัจจุบันสถานการณ์น้ำในลำน้ำโดยทั่วไปยังคงอยู่ในภาวะปกติ (ระดับน้ำต่ำกว่าระดับตลิ่งต่ำสุด) ระดับน้ำในลำน้ำส่วนใหญ่มีแนวโน้มลดลง

สถานการณ์น้ำท่า (26 – 30 พ.ค. 2560 ที่มา: กรมชลประทาน เวลา 06.00 น.)

สถานี	อำเภอ	จังหวัด	ระดับน้ำ (ม.)	ศุกร์	เสาร์	อาทิตย์	จันทร์	อังคาร	แนวโน้ม (เพิ่ม/ลด)
			ปริมาณน้ำ(ลบ.ม./วิ.)	26 พ.ค.	27 พ.ค.	28 พ.ค.	29 พ.ค.	30 พ.ค.	
Kgt.19A	พนัสนิคม	ชลบุรี	4.8	1.89	2.02	2.27	2.57	2.21	ลดลง
			*	*	*	*	*	*	
Kgt.30	เทศบาลเมือง	ฉะเชิงเทรา	1.70	0.76	0.80	0.56	0.68	0.49	ลดลง
			น้ำหนุน	*	*	*	*	*	
Ny.1B	เมือง	นครนายก	8.81	3.91	5.05	5.13	5.34	4.72	ลดลง
			206	2.20	32.5	44.9	41.2	22.6	
Ny.3	บ้านนา	นครนายก	6.26	1.08	1.18	1.17	1.18	1.20	เพิ่มขึ้น
			ติดฝาย	*	*	*	*	*	
Ny.4	เมือง	ปราจีนบุรี	3.37	0.42	0.86	1.10	1.02	*	ลดลง
			177	*	*	*	*	*	
Ny.7	เมือง	นครนายก	5.38	3.25	3.69	3.68	3.70	3.64	ลดลง
			*	*	*	*	*	*	

หมายเหตุ * ไม่มีข้อมูล

ข้อมูลระดับน้ำจากระบบตรวจวัดสภาพทางไกลอัตโนมัติลุ่มน้ำบางปะกง-ปราจีนบุรี กรมทรัพยากรน้ำ ประจำวันที่ 30 พ.ค. 2560

ข้อมูลระดับน้ำ (28 – 30 พ.ค. 2560 ที่มา: กรมทรัพยากรน้ำ เวลา 07.00 น.)

สถานี	ตำบล	อำเภอ	จังหวัด	ระดับตลิ่ง (ต่ำสุด)	อาทิตย์	จันทร์	อังคาร	แนวโน้ม (เพิ่ม/ลด)
					28 พ.ค.	29 พ.ค.	30 พ.ค.	
บ้านบางขนาก	บางขนาก	บางน้ำเปรี้ยว	ฉะเชิงเทรา	9.58	0.30	0.39	0.54	เพิ่มขึ้น
บ้านโยธะกา	บางเตย	บ้านสร้าง	ปราจีนบุรี	2.40	0.28	0.29	0.14	ลดลง
บ้านป่าชะ	ป่าชะ	บ้านนา	นครนายก	5.87	0.54	0.54	0.55	เพิ่มขึ้น
บ้านทุ่งยายชี	ท่าตะเกียบ	ท่าตะเกียบ	ฉะเชิงเทรา	5.78	1.75	4.38	2.50	ลดลง

4) สรุป

สถานการณ์น้ำในลุ่มน้ำบางปะกงประจำวันที่ 30 พฤษภาคม 2560 อยู่ในภาวะปกติ และระดับน้ำในลำน้ำส่วนใหญ่มีแนวโน้มลดลง